

Oversigt over ledelsesstrukturerne på administrativt niveau i Slagelse Kommune

I denne fremstilling er gives der en oversigt over antallet af ledere under de forskellige centerchefer i Slagelse Kommune. Alle data er indhentet i uge 12/13 2015, og giver et øjebliksbillede. Selve begrebet "ledelse" er her delt op i 3 kategorier,

- Personalededelse
- økonomisk ledelse, og
- faglig ledelse.

Nogle har såvel personale- som økonomisk og faglig ledelse, andre har kun faglig ledelse mens andre igen har personalededelse og faglig ledelse og andre økonomisk og faglig ledelse. Alle oplysninger om graden af ledelse er baseret på centerchefernes svar på udsendte spørgsmål, og er afbildet direkte efter besvarelsene.

I denne fremstilling er centercheferne defineret som niveau 1, mens f.eks. en afdelingsleder typisk vil være niveau 2. På enkelte centre er der op til 4 niveauer af ledelse, men det giver ikke mening at sætte titler på de typiske ledere på de enkelte niveauer, da disse titler varierer meget bredt.

Der er ifølge denne fremstilling i alt 43 niveau 2 ledere i Slagelse Kommune, hertil kommer 19 niveau 3 ledere og 4 niveau 4 ledere.

- Niveau 2 lederne har i gennemsnit godt 20 medarbejdere under sig, men dækker over store individuelle udsving, idet tallet svinger fra 2 medarbejdere til 108 medarbejdere.
- En niveau 3 leder har også 20 medarbejdere under sig i gennemsnit, her svinger tallet fra 3 til 64 medarbejdere.
- Endelig har en niveau 4 leder i gennemsnit 7 medarbejdere under sig.

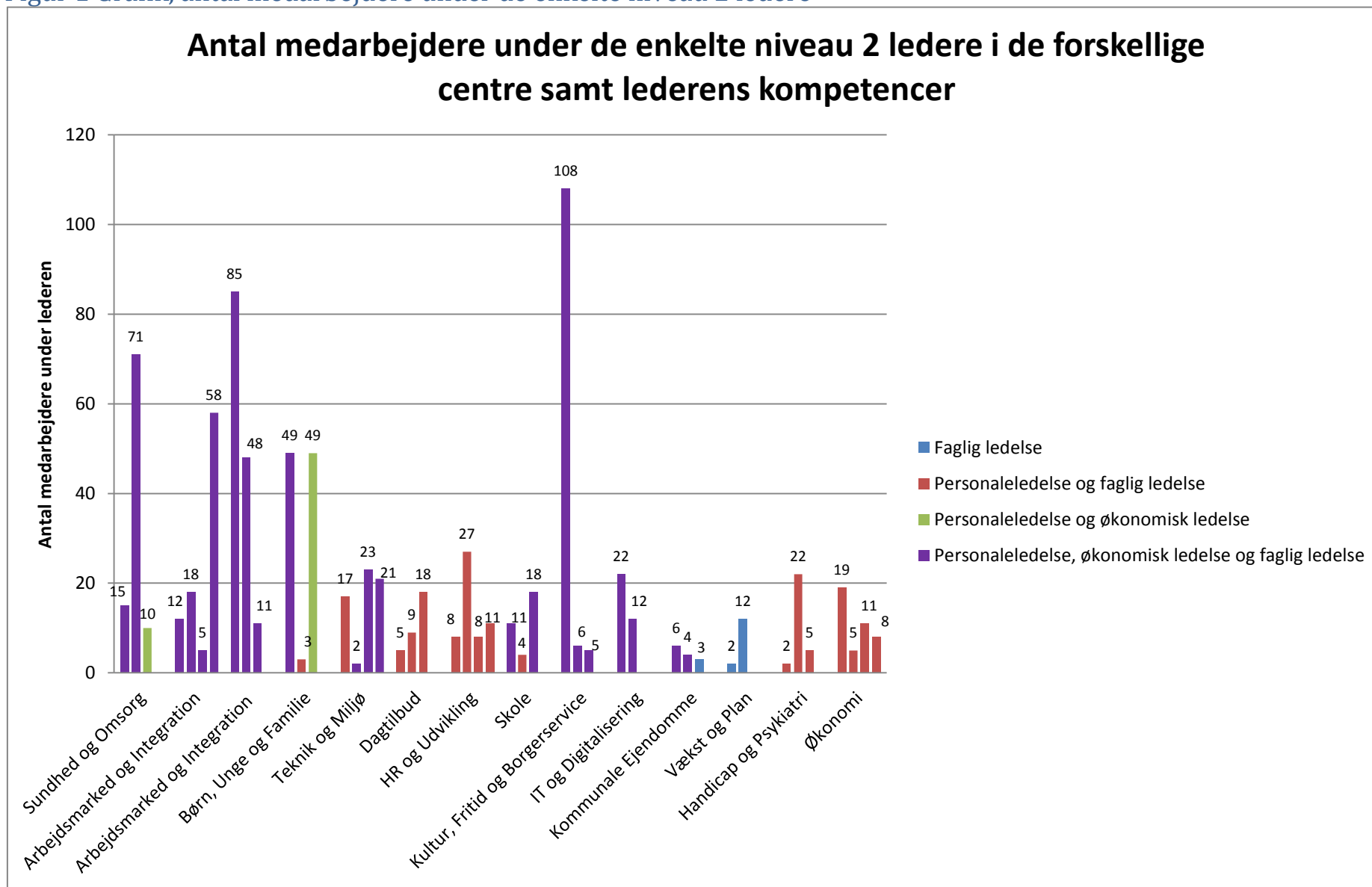
På de første tre sider er der lavet en grafisk illustration for hvert ledelsesniveau, som dels illustrerer antallet af ledere fordelt på de enkelte centre, og dels viser, hvilken grad af ledelse de enkelte ledere har.

På de efterfølgende sider er der lavet et organisationsdiagram for hvert enkelt center, hvor graden af ledelse for hvert enkelt niveau fremgår

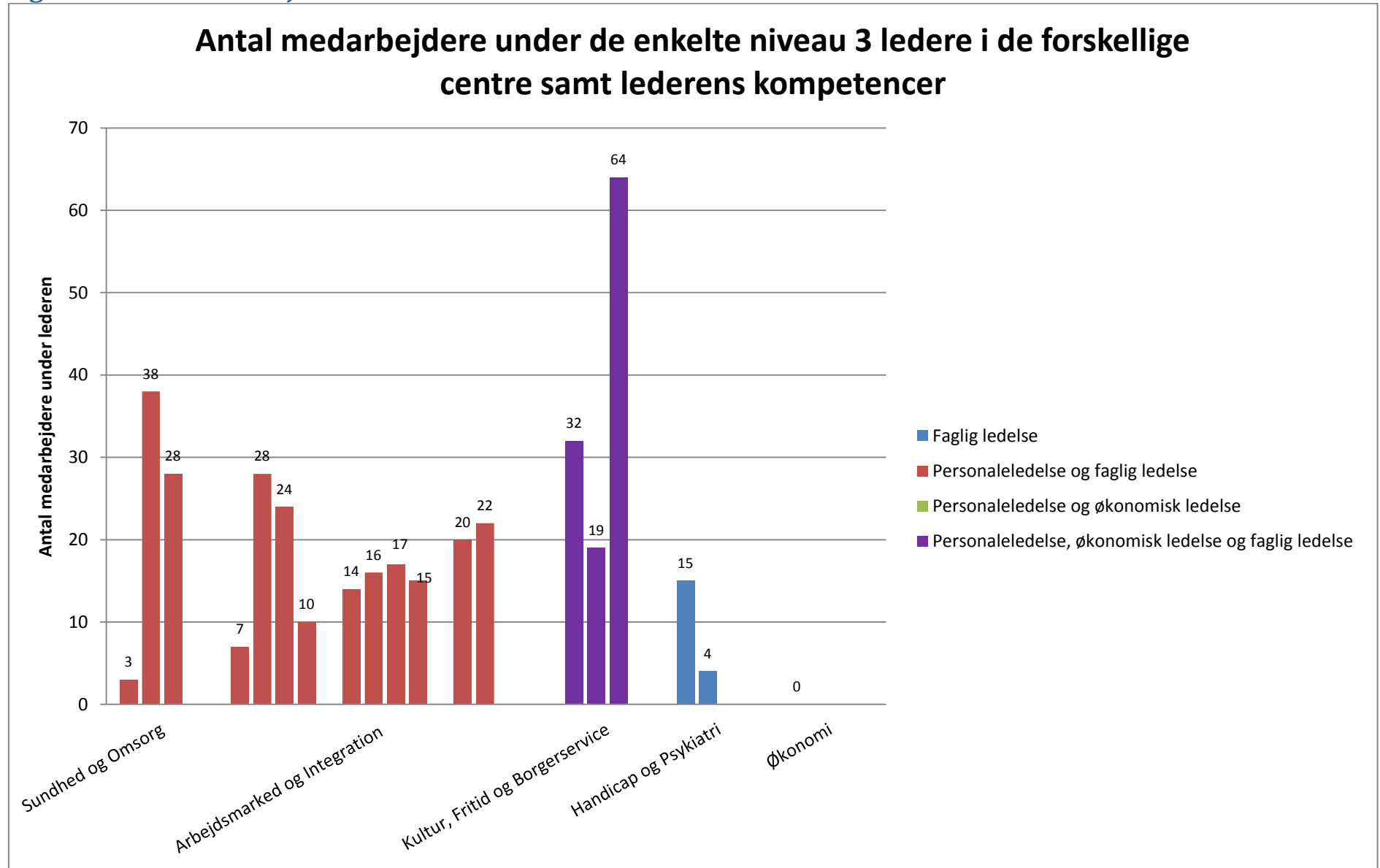
Indhold

Figur 1 Grafik, antal medarbejdere under de enkelte niveau 2 ledere	3
Figur 2 Antal medarbejdere under de enkelte niveau 3 ledere	4
Figur 3 Antal medarbejdere under de enkelte niveau 4 ledere	5
Figur 4 Center for Økonomi, organisationsdiagram	6
Figur 5 Center for Vækst og Plan, organisationsdiagram.....	7
Figur 6 Center for IT og Digitalisering, organisationsdiagram	8
Figur 7 Center for Dagtilbud, organisationsdiagram	9
Figur 8 Center for Kommunale Ejendomme, organisationsdiagram.....	10
Figur 9 Center for HR og Udvikling, organisationsdiagram	11
Figur 10 Center for Kultur, Fritid og Borgerservice, organisationsdiagram	12
Figur 11 Center for Teknik og Miljø, organisationsdiagram.....	13
Figur 12 Center for Arbejdsmarked og Integration, organisationsdiagram	14
Figur 13 Center for Børn, Unge og Familie, organisationsdiagram	15
Figur 14 Center for Skole, organisationsdiagram	16
Figur 15 Center for Handicap og Psykiatri, organisationsdiagram	17
Figur 16 Center for Sundhed og Omsorg, organisationsdiagram	18

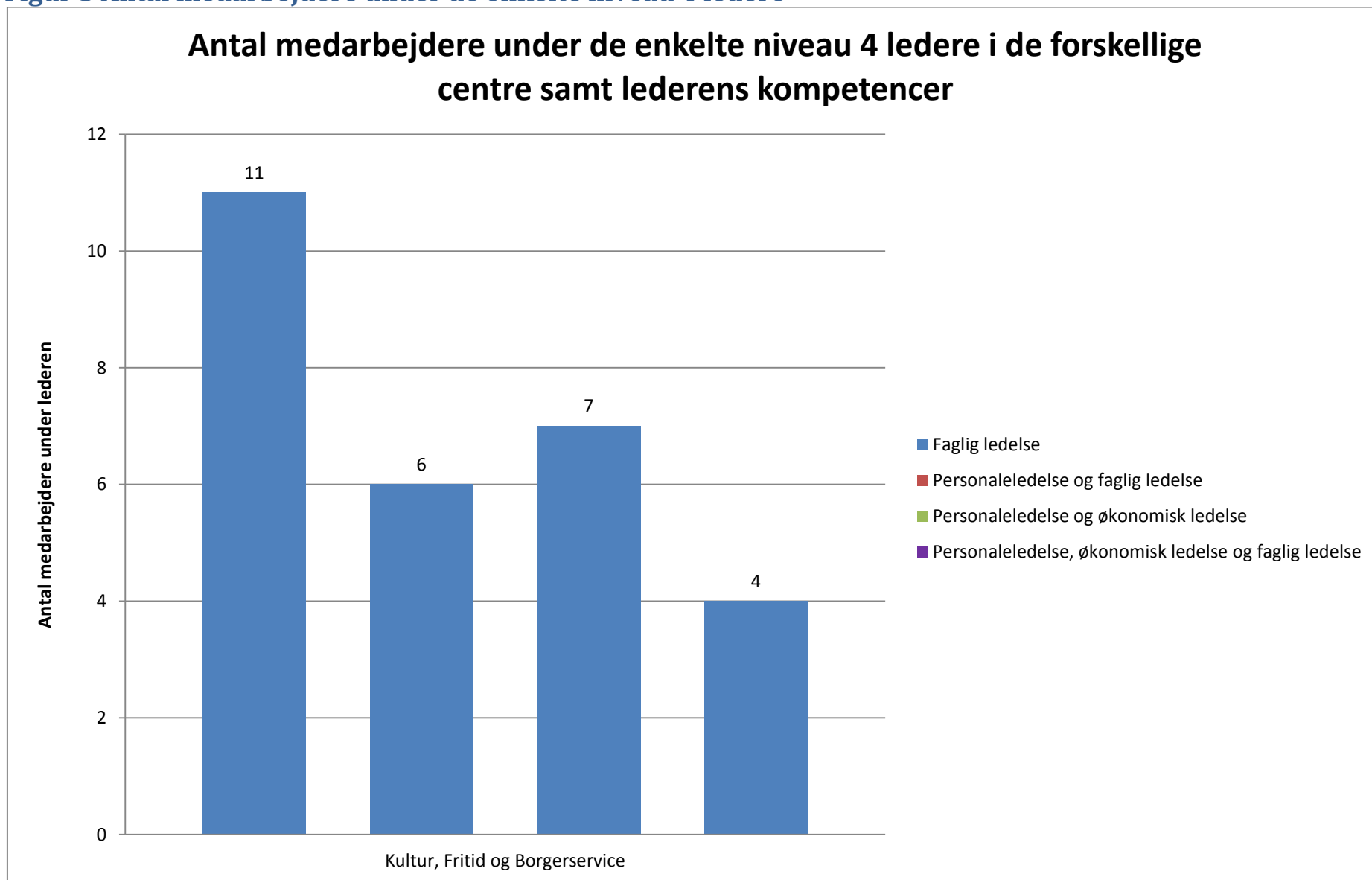
Figur 1 Grafik, antal medarbejdere under de enkelte niveau 2 ledere



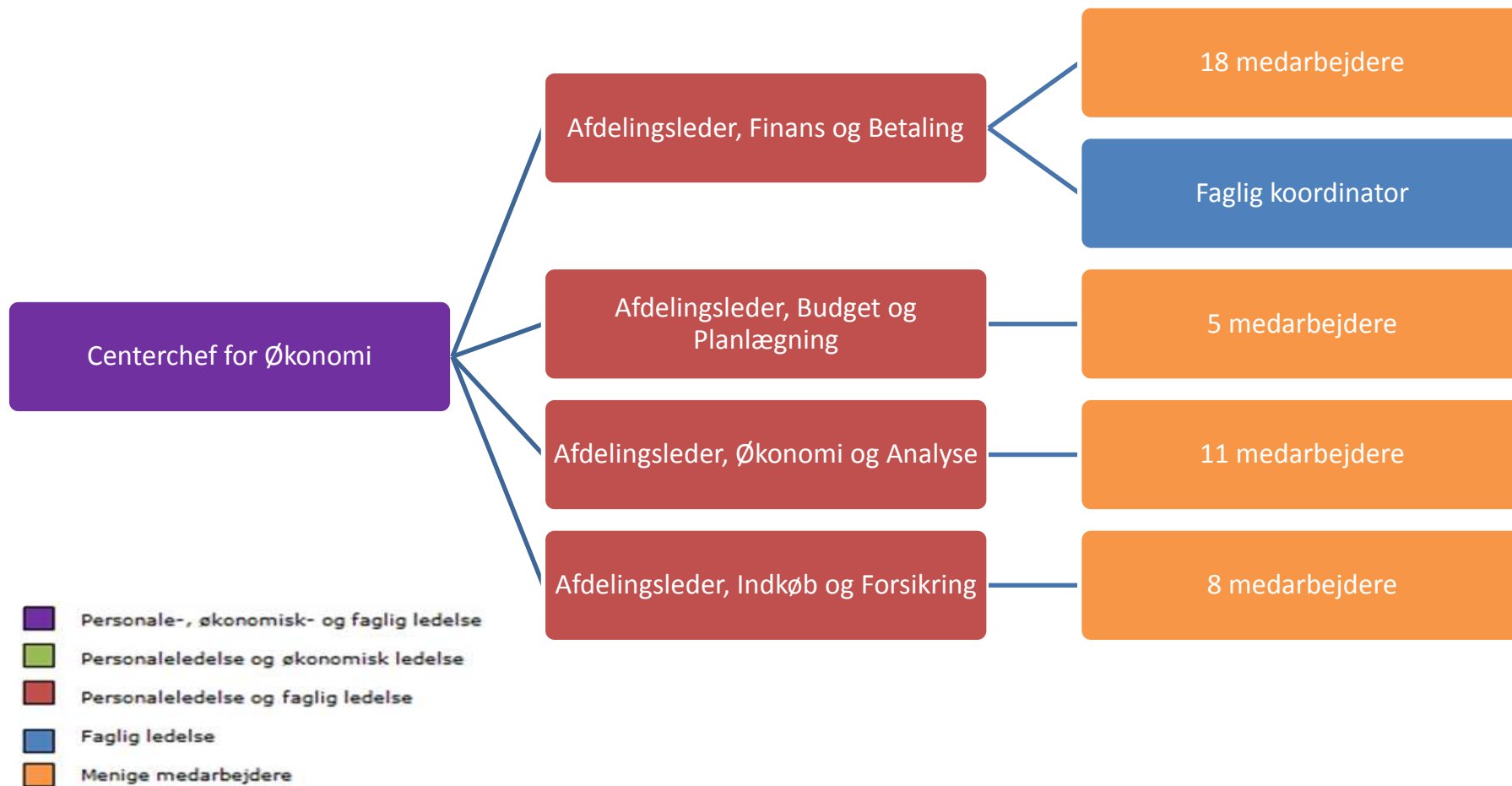
Figur 2 Antal medarbejdere under de enkelte niveau 3 ledere



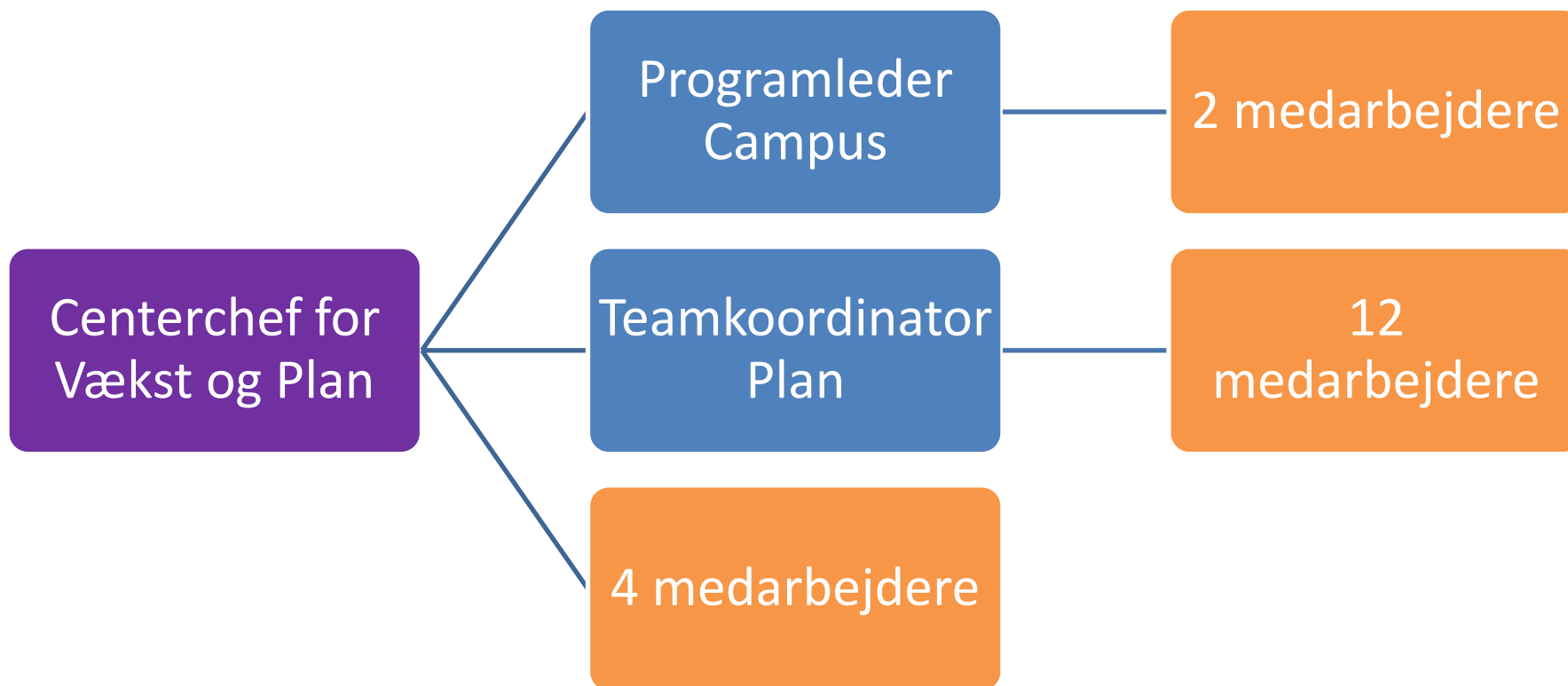
Figur 3 Antal medarbejdere under de enkelte niveau 4 ledere



Figur 4 Center for Økonomi, organisationsdiagram

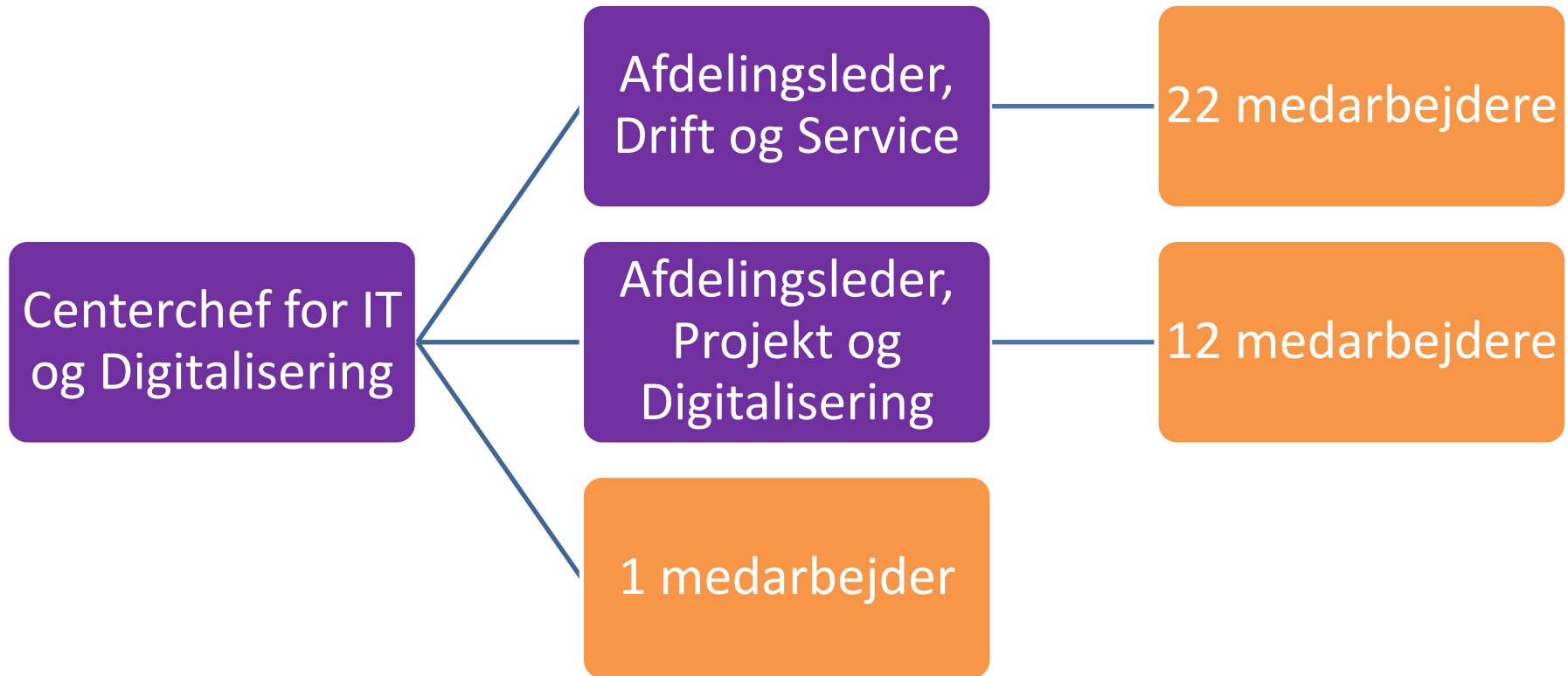


Figur 5 Center for Vækst og Plan, organisationsdiagram



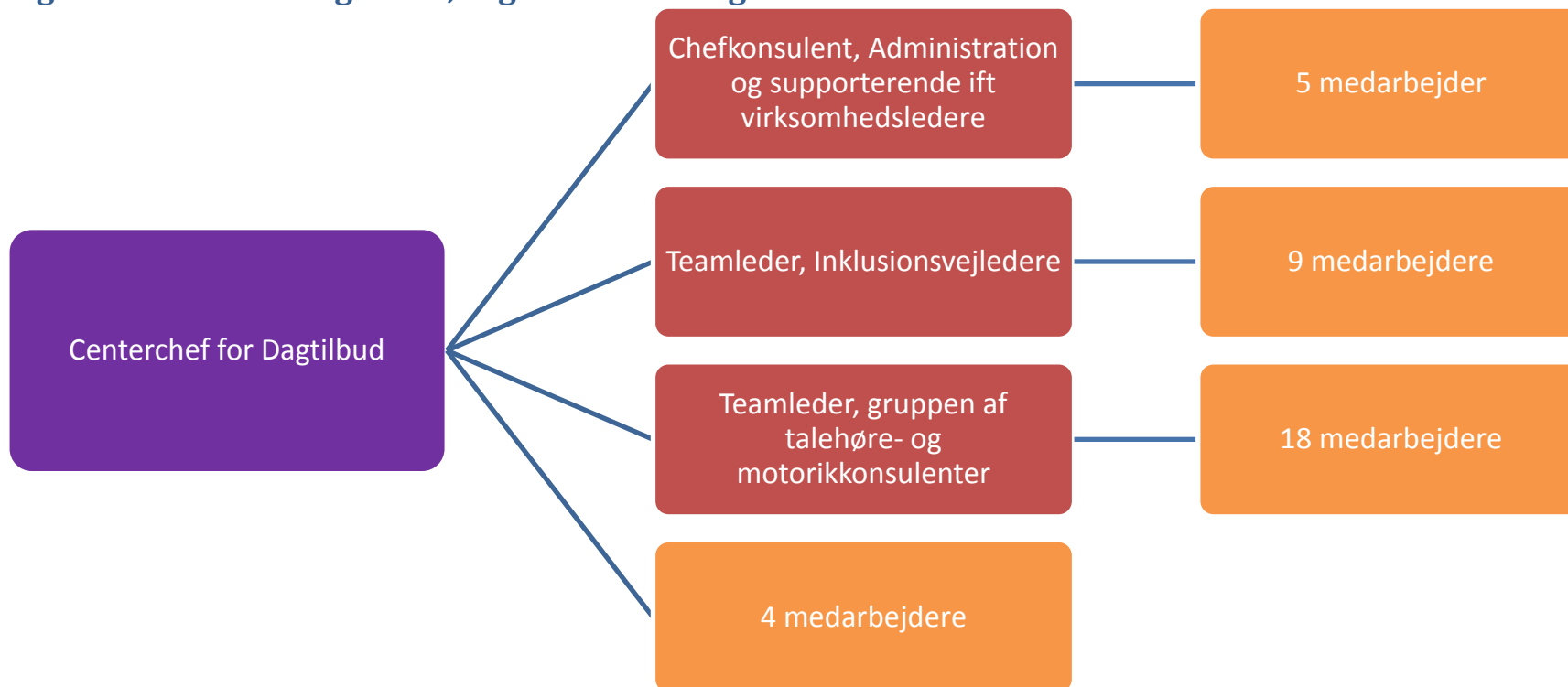
- Personale-, økonomisk- og faglig ledelse
- Personaleledelse og økonomisk ledelse
- Personaleledelse og faglig ledelse
- Faglig ledelse
- Menige medarbejdere





Figur 6 Center for IT og Digitalisering, organisationsdiagram



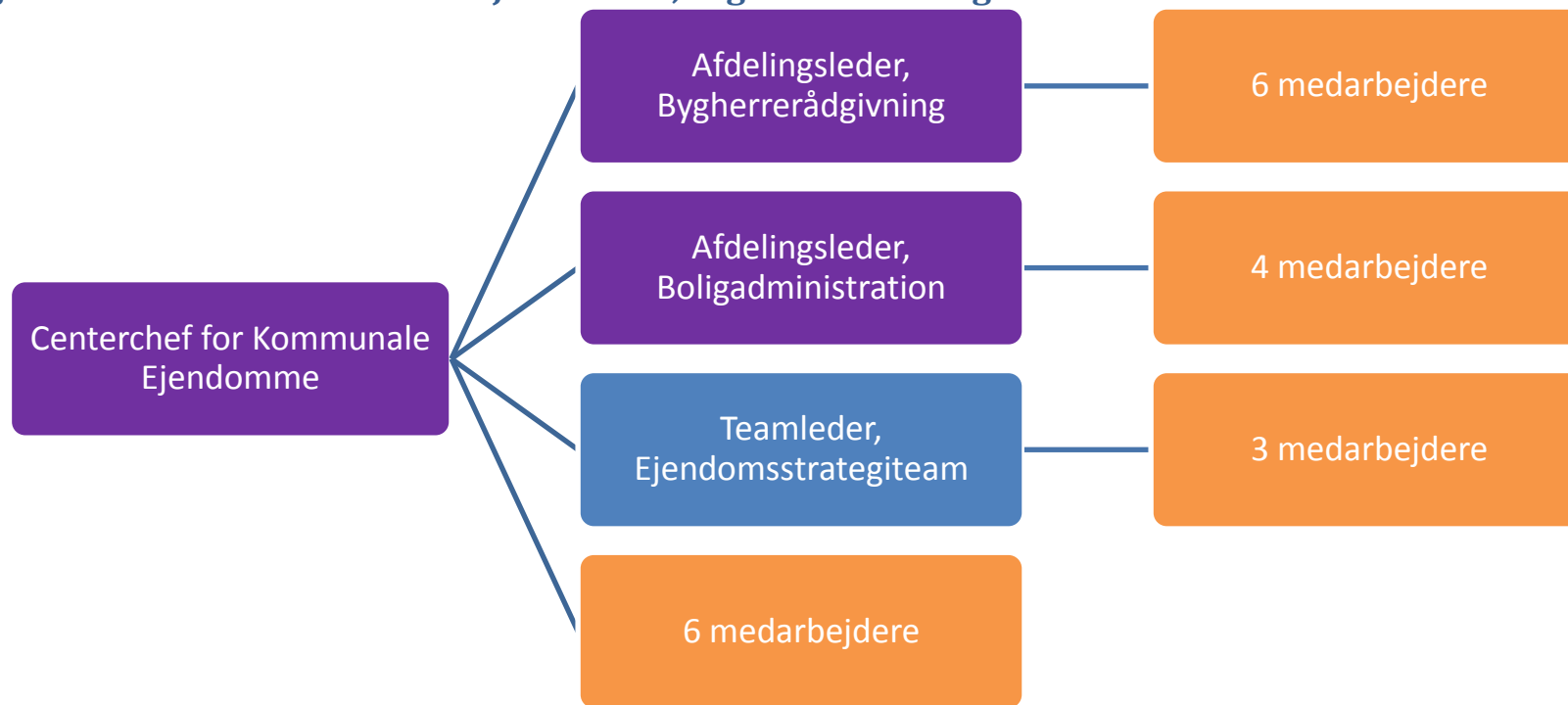
- Personale-, økonomisk- og faglig ledelse
- Personaleledelse og økonomisk ledelse
- Personaleledelse og faglig ledelse
- Faglig ledelse
- Menige medarbejdere

Figur 7 Center for Dagtilbud, organisationsdiagram



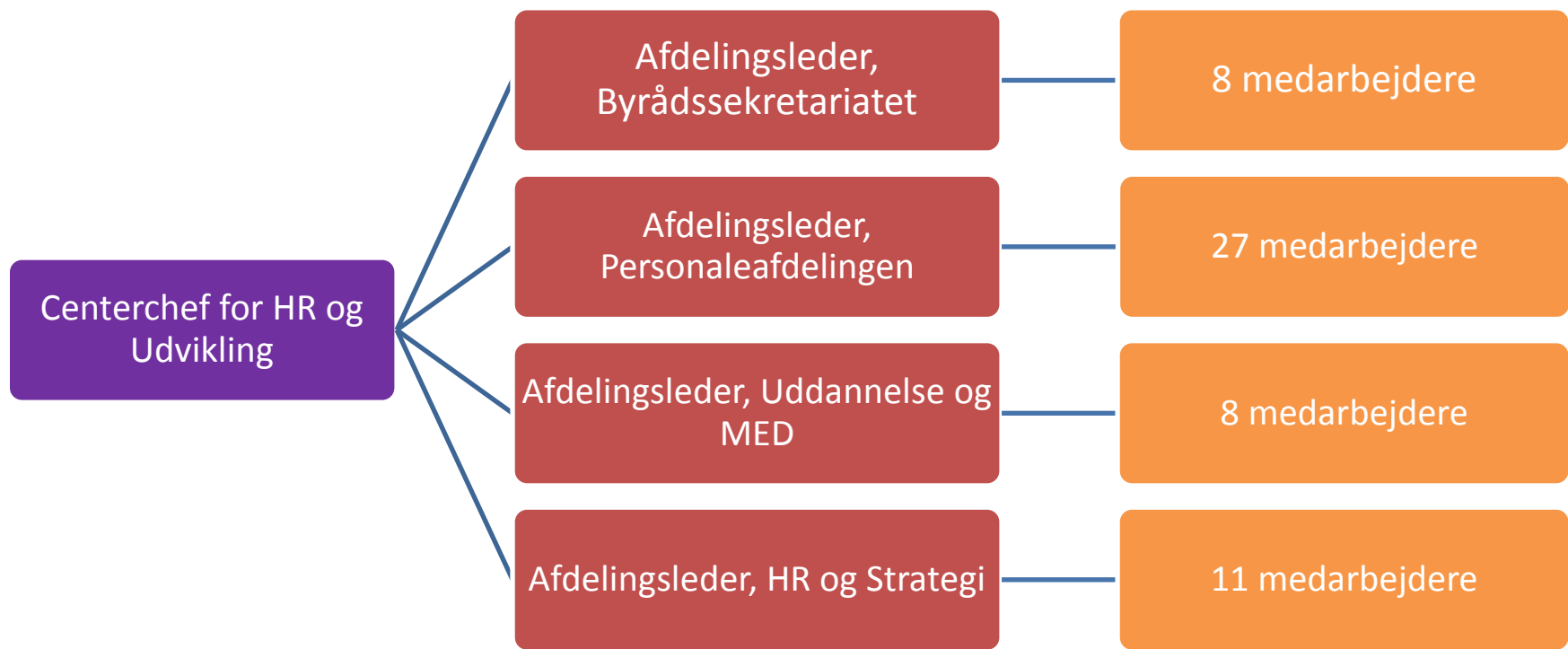
-  Personale-, økonomisk- og faglig ledelse
-  Personaleledelse og økonomisk ledelse
-  Personaleledelse og faglig ledelse
-  Faglig ledelse
-  Menige medarbejdere

Figur 8 Center for Kommunale Ejendomme, organisationsdiagram



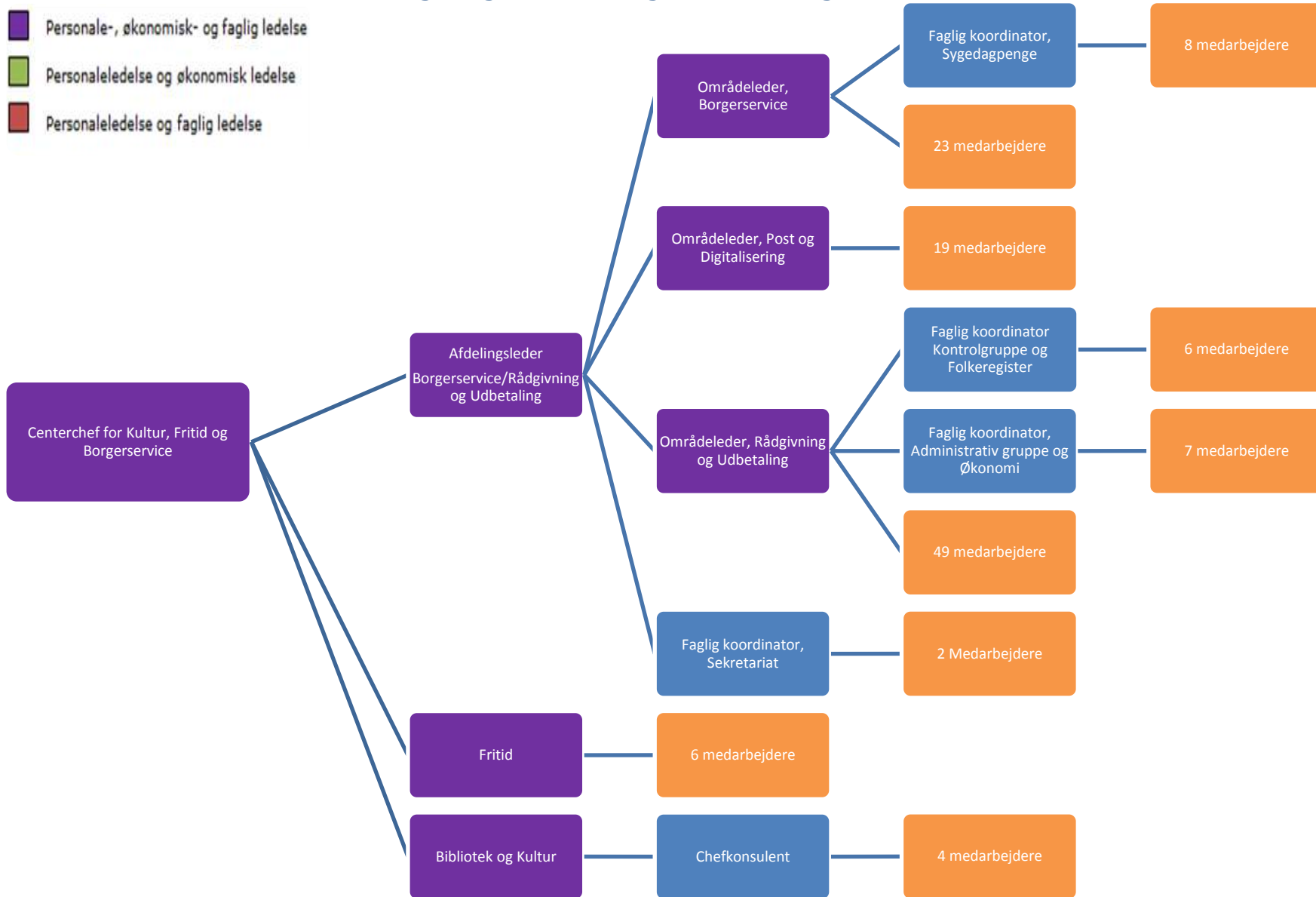
- Personale-, økonomisk- og faglig ledelse
- Personaleledelse og økonomisk ledelse
- Personaleledelse og faglig ledelse
- Faglig ledelse
- Menige medarbejdere

Figur 9 Center for HR og Udvikling, organisationsdiagram

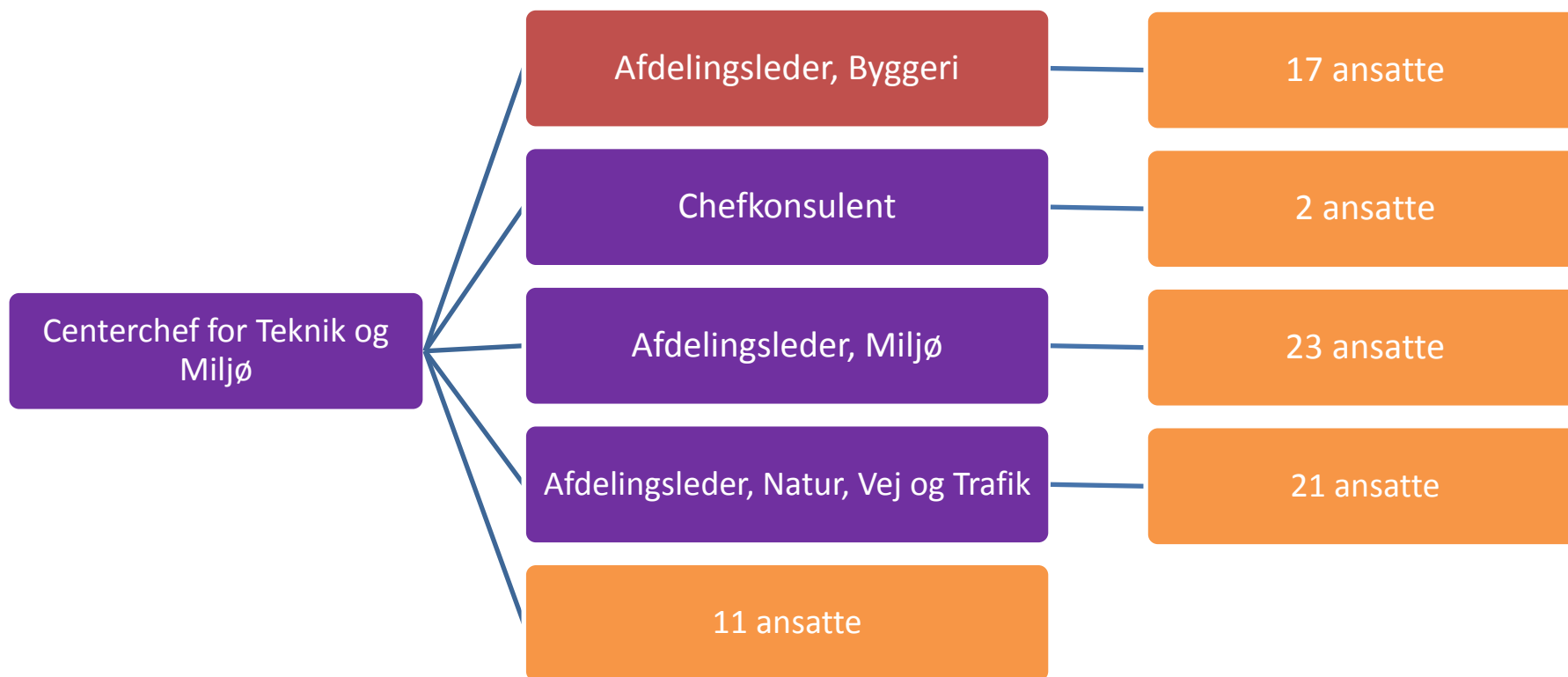


- Personale-, økonomisk- og faglig ledelse
- Personaleledelse og økonomisk ledelse
- Personaleledelse og faglig ledelse
- Faglig ledelse
- Menige medarbejdere

Figur 10 Center for Kultur, Fritid og Borgerservice, organisationsdiagram

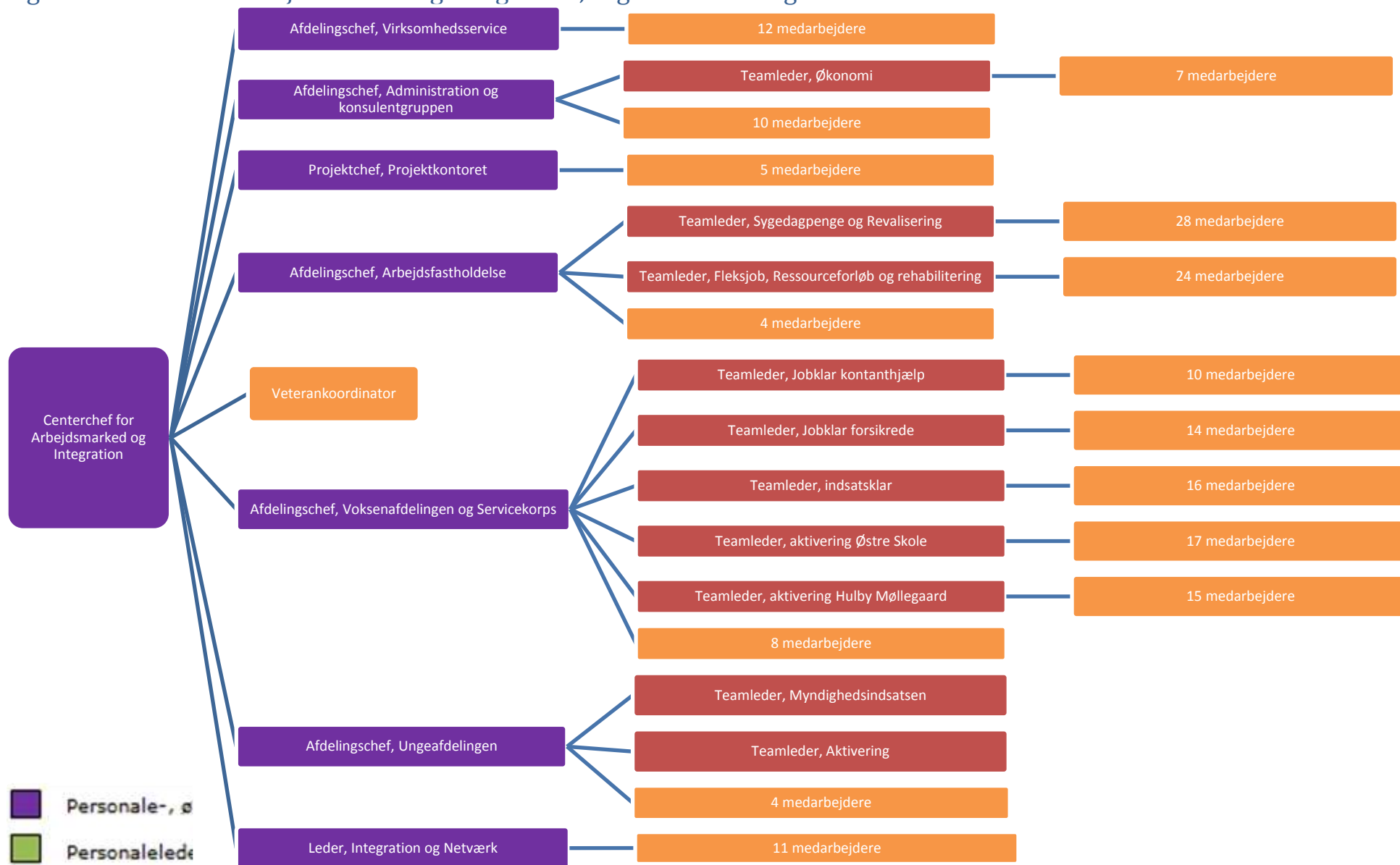


Figur 11 Center for Teknik og Miljø, organisationsdiagram

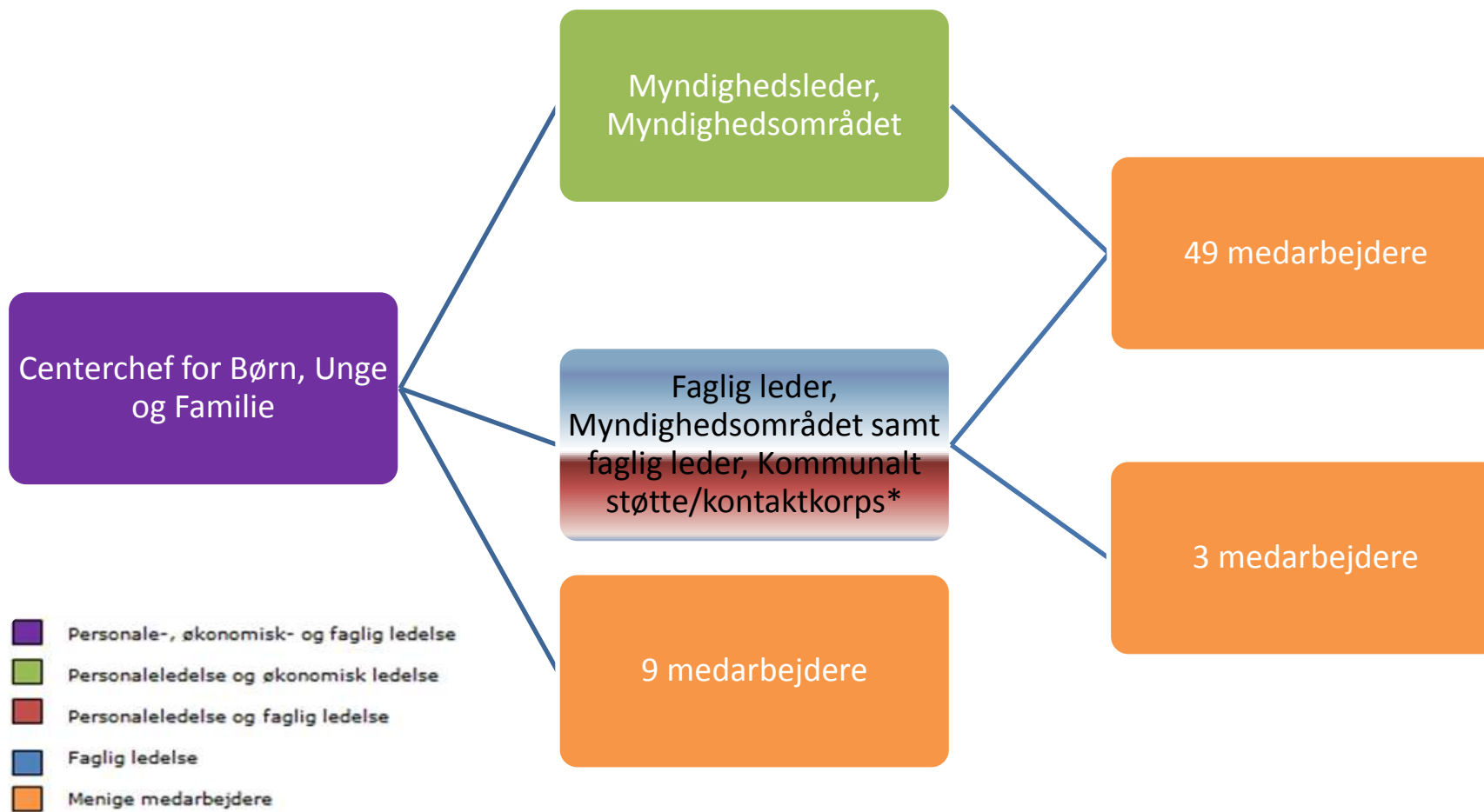


- Personale-, økonomisk- og faglig ledelse
- Personaleledelse og økonomisk ledelse
- Personaleledelse og faglig ledelse
- Faglig ledelse
- Menige medarbejdere

Figur 12 Center for Arbejdsmarked og Integration, organisationsdiagram

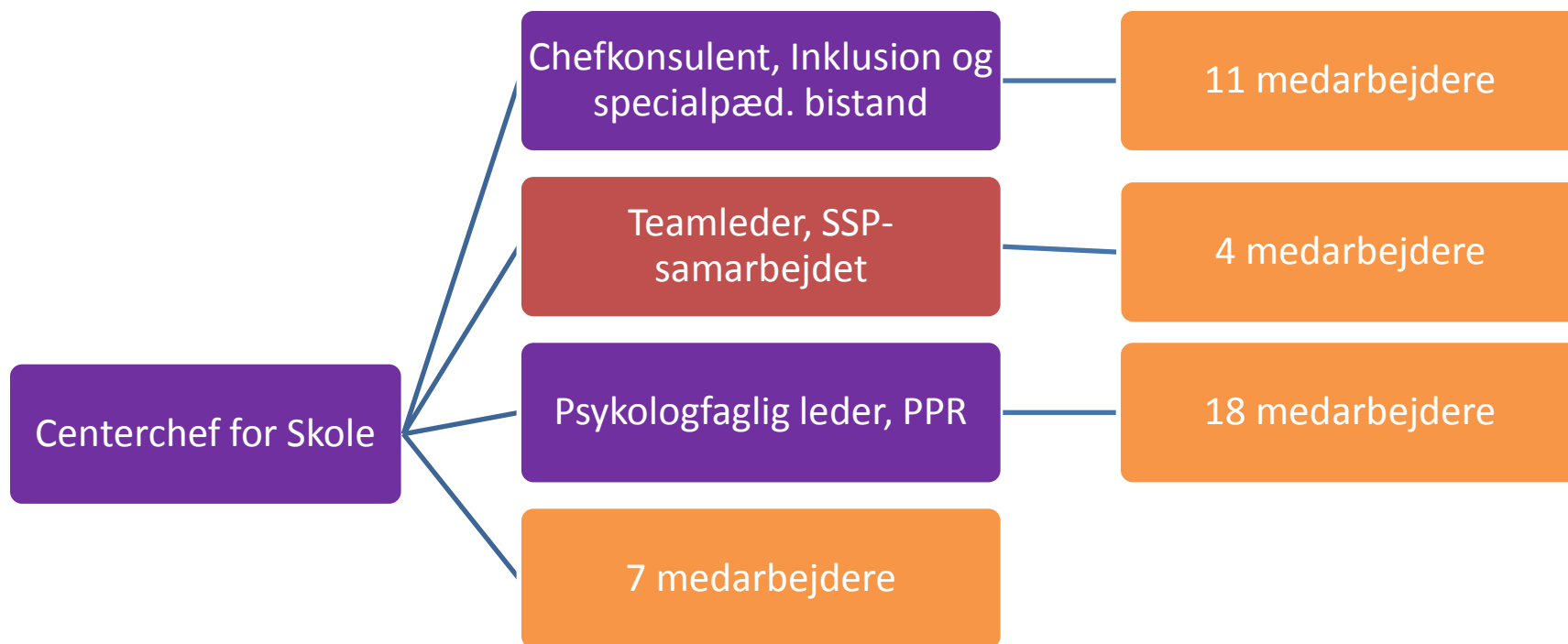


Figur 13 Center for Børn, Unge og Familie, organisationsdiagram



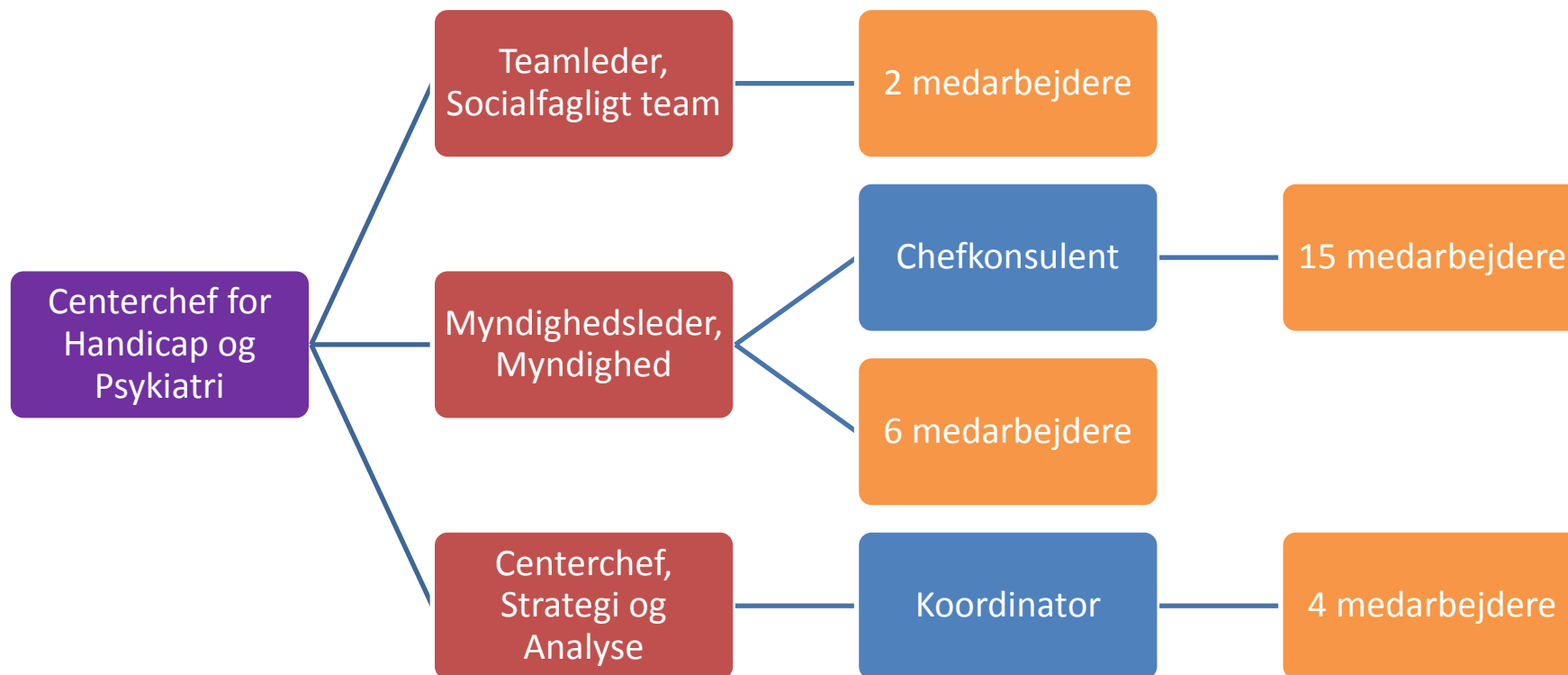
*Én leder har forskellig grad af ledelse over to afdelinger, faglig ledelse på myndighedsområdet og personaleledelse og faglig ledelse over kommunalt støtte/vikarkorps. Myndighedslederen har personaleledelse og økonomisk ledelse på myndighedsområdet.

Figur 14 Center for Skole, organisationsdiagram



- Personale-, økonomisk- og faglig ledelse
- Personaleledelse og økonomisk ledelse
- Personaleledelse og faglig ledelse

Figur 15 Center for Handicap og Psykiatri, organisationsdiagram



- Personale-, økonomisk- og faglig ledelse
- Personaleledelse og økonomisk ledelse
- Personaleledelse og faglig ledelse
- Faglig ledelse
- Menige medarbejdere

Figur 16 Center for Sundhed og Omsorg, organisationsdiagram

