

HVIDBOG

LOKALPLAN NR. 1018A

KOMMUNEPLANTILLÆG NR. 15

ERHVERV VED NYKOBBELVEJ
SLAGELSE ØST

HVAD ER EN HVIDBOG

Når Slagelse Kommune laver lokalplaner, har borgerne mulighed for at fremsende bemærkninger til indholdet. Det sker i høringsperioden, der finder sted, når lokalplanforslaget er blevet vedtaget af byrådet.

For at skabe overblik over tilbagemeldingerne, samler Slagelse Kommune de indkomne bemærkninger sammen i en hvidbog.

Bemærkningerne er gengivet på de næste sider i en forkortet version, men hovedbudskaberne er uændrede. Bemærkningernes fulde ordlyd ses bagest, hvor de er vedhæftet som bilag.

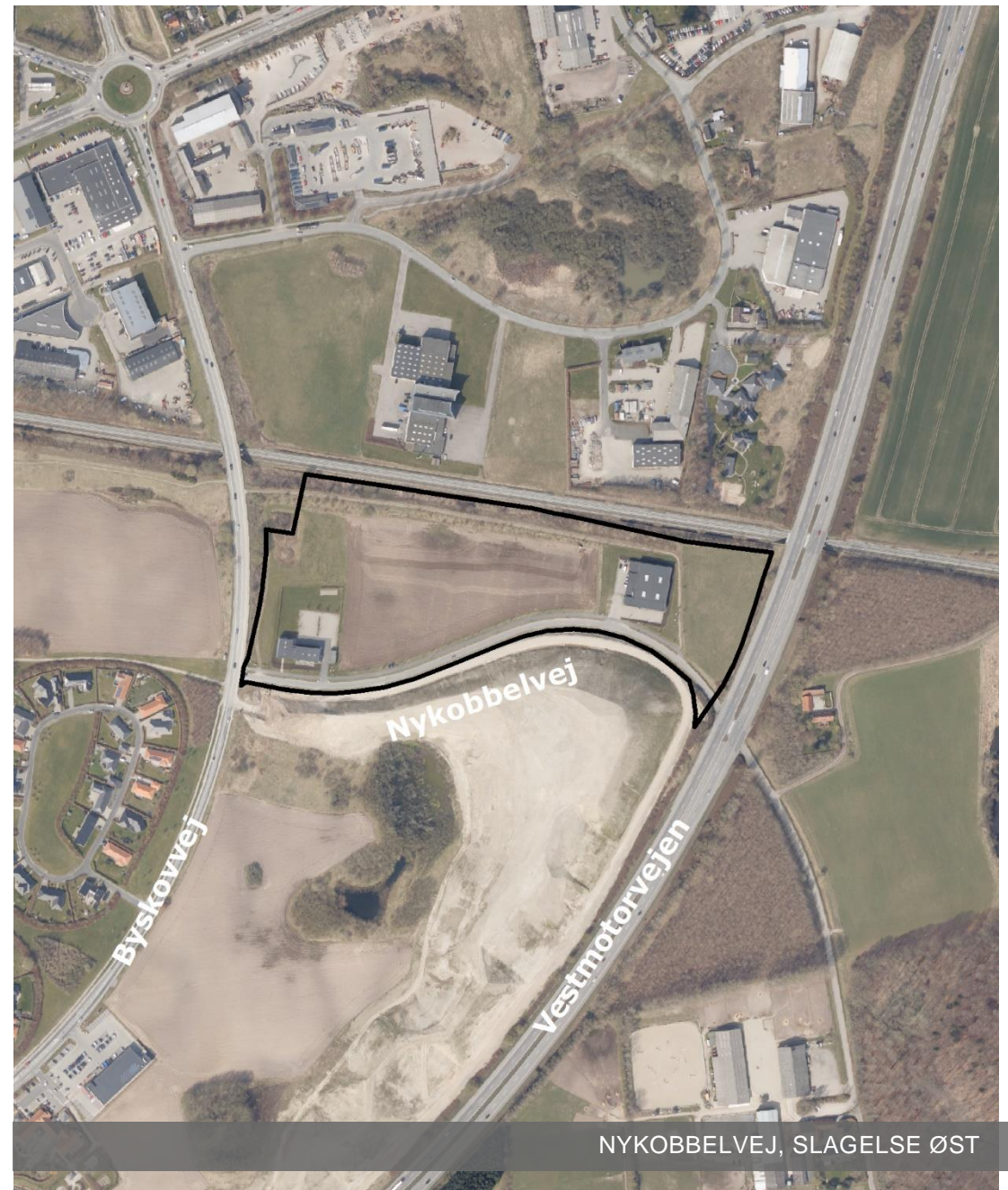
Hvidbogen forelægges byrådet, inden lokalplanen godkendes endeligt.

PLANFORSLAGET

Denne hvidbog vedrører forslag til lokalplan nr. 1018A med tilhørende kommuneplantillæg nr. 15, plan for erhvervsområdet ved Nykobbelvej ved ændring af Lokalplan 1018. Planforslaget omfatter området, markeret på kortet til højre.

Planforslaget har været fremlagt i offentlig høring fra den 30. september 2022 til den 28. oktober 2022.

Der er registreret i alt 1 bemærkning inden for høringsfristen.



NYKOBBELVEJ, SLAGELSE ØST

OVERSIGT

Slagelse Kommune har rettidigt modtaget bemærkning fra følgende afsender:

1. Banedanmark v/ Nina Louise Bøge

SAMMENFATNING

Herunder er bemærkningen gengivet i resumé og med Slagelse Kommunes kommentar til bemærkningen vist til venstre. Nummeret refererer til oversigten over afsendere.

SLAGELSE KOMMUNES KOMMENTAR:

Matr.nr. 16u (Banevolden) langs Banedanmarks område er i lokalplanen udlagt til stiforløb, hvorfor dette område ikke kan bygges. Stiforløbet er etableret den dag i dag.

Såfremt Jernbanelovens § 24 ikke overholdes i forbindelse med bygge- og anlægsarbejder, skal bygherre sørge for at kontakte og søge om tilladelse fra Banedanmark.

Planafdelingens indstilling: Ingen ændringer

RESUMÉ AF AFSENDERENS BEMÆRKNING TIL PLANFORSLAGET:

1. BANEDANMARK V/ NINA LOUISE BØGE

Banedanmark gør kommunen opmærksom på Jernbanelovens § 24.

I Jernbanelovens § 24 tydeliggøres det, at der ikke uden tilladelse fra Banedanmark kan udføres anlægsarbejder, som kan udgøre en fare for jernbanesikkerheden.

BILAG: BEMÆRKNINGERNE

Herefter følger bemærkningen i dens fulde ordlyd. Rækkefølgen refererer til listen på side 3.

Fra: Nina Louise Bøge (NLBO) <nlbo@bane.dk>

Sendt: 25. oktober 2022 14:14

Til: Planhøring – officielle postkasse <plan@slagelse.dk>

Cc: Lars Dalsgaard Sørensen (LDSS) <ldss@bane.dk>

Emne: Meddelelse om statusændring til forslag for lokalplan: "Erhverv ved Nykobbelvej", Slagelse kommune (BDK ID: 2853170)

Att. Plan i Slagelse Kommune

I bedes være opmærksom på, at jernbanelovens §24 overholdes i de enkelte projekter, der fremgår af lokalplanen.

I henhold til jernbanelovens § 24, må der ikke uden tilladelse fra Banedanmark;

- 1) foretages udgravninger eller opfyldninger eller anbringes materiel eller materialer i en sådan nærhed af Banedanmarks område, at der derved kan opstå fare for driften,
- 2) føres ledninger over, under eller langs med banen
- 3) ledes vand til banen eller dennes grøfter, herunder ved opstemning, eller
- 4) foretages arbejder i niveauoverkørsler

Venlig hilsen

Nina Louise Bøge (NLBO)

TPE Arealgeograf

M:+4561157238

Banedanmark

Arealforvaltning

banedanmark.dk

[Facebook](#) | [LinkedIn](#)

Banedanmark er ansvarlig for behandlingen af de personoplysninger, vi modtager om dig. Læs mere om vores persondatapolitik på banedanmark.dk.

Hvis du sender følsomme eller fortrolige oplysninger til os, opfordrer vi til, at du bruger din digitale postkasse på borger.dk eller virk.dk.