

Lokalplananmodning

Udfyldes og returneres til Slagelse Kommune



Slagelse Kommune
Plan og Udvikling
Rådhuspladsen 11
4200 Slagelse

plan@slagelse.dk

Plan
Rådhuspladsen 11
4200 Slagelse

T: 58 57 90 60
E: plan@slagelse.dk
W: www.slagelse.dk

Kontaktperson
Ole Lund Sørensen
T: 58 57 95 31
E: olels@slagelse.dk

Sags-ID

Anmodning om lokalplan

Før Slagelse Kommune kan igangsætte arbejdet med en lokalplan, skal Miljø-, Plan- og Landdistriktsudvalget tage stilling til sagen, bl.a. i forhold til Planlovens § 13. For at sikre det bedst mulige beslutningsgrundlag skal denne lokalplananmodning udfyldes og returneres til ovenstående adresse, gerne på mail.

OPLYSNINGER OM OMRÅDET

Lokalplanområde

Adresse(r): Hjørnet af Jernbanegade og Østerbro

Matr.nr.: Slagelses Bygrunde matrikel nr. 567 h

Indtegn desuden lokalplanområdet på kortbilaget bagest!

OPLYSNINGER OM EJERFORHOLD

Ejer

Navn: Slagelse Boligselskab

Adresse: Fruegade 3

Postnr./by: 4200 Slagelse

Telefon: 58534441. 40752007

Mail: aj@slagelsebolig.dk

Rådgiver/ansøger (hvis ejer ikke er ansøger)

Underskrift, ejer

Dato:

12/03-2019

Underskrift:

A handwritten signature in blue ink, appearing to be "Ole Lund Sørensen".

Underskrift, rådgiver/ansøger

Ejer bekræfter, at der ansøges om planlægning for området, og at eventuel rådgiver/ansøger har adkomst til arealet.

OPLYSNINGER OM PROJEKTFORSLAG (uddybende beskrivelser kan evt. vedlægges)

Forslag til lokalplanens titel

Kløverhuset

Lokalplanens formål

At fastlægge arkitektoniske og bygningsregulerende bestemmelser for området.

At fastlægge placering af adgangsforhold til grunden, parkeringspladser og fællesområder samt udformningen af disse.

Se bilag 1

Eventuel opdeling i faser/etaper

Ingen opdeling i faser/etaper

Eventuel nedrivning

En skulptur, som skal flyttes til en anden placering.

Beskrivelse af nyt byggeri

Kløverhuset skal være et nyt markant byggeri i Slagelse, der både skal rumme ungdomsboliger og Slagelses Boligselskabs nye administration. Placeringen på hjørnet af Jernbanegade og Østerbro er centralt, tæt på banegården og bycentrum. Samlet bruttoareal er ca. 2220 m² fordelt på; Slagelses Boligselskab: 720 m², 24 ungdomsboliger 1200 m² og Teknik, depot, affald, foyer 300 m². Ungdomsboligerne skal være med til at imødekomme de mange nye uddannelsespladser som kommer i Slagelses.

Områdets skala med jernbanen, et stærkt trafikeret vej kryds, og et stort parkeringsareal bag ved grunden, lægger op til at skabe en bygning med en forholdsvis stor skala og stærk identitet. Bygningens form er inspireret af Slagelses Boligselskab logo, Firkløveret.

Ambitionen er at åbne bygningen op for offentligheden dels i underetagen i form af et fleksibelt udstillingslokale og dels offentlig adgang via en elevator til "udsigtsterrassen" som er beliggende på 7. etage.

Bygningen forslås opført med varme gyldne metalplader, der udføres med en markant profilering, der danner et interessant spil og skygge på facaden. Huset base planlægges udført som en betonbase, der får karakter vha. en synlig bræddestruktur i betonen.

Beskrivelse af udearealer

Ud mod Jernbanegade og Østerbro vil der blive etableret en flot adkomst. På den anden side af bygningen er der en overdækket adgang fra forpladsen, og der etableres ca. 10 – 15 parkeringspladser. Bygningen ligger tæt på Slagelses Station og der vil blive etableret cykelparkingspladser. Afdeling 27, Banebyen, som ligger få hundrede meter fra Kløverhuset har ikke nogen parkeringspladser, da det ligeledes er stationsnært.

Lokalplananmodning

Udfyldes og returneres til Slagelse Kommune

Beskrivelse af adgangsforhold (veje/stier)

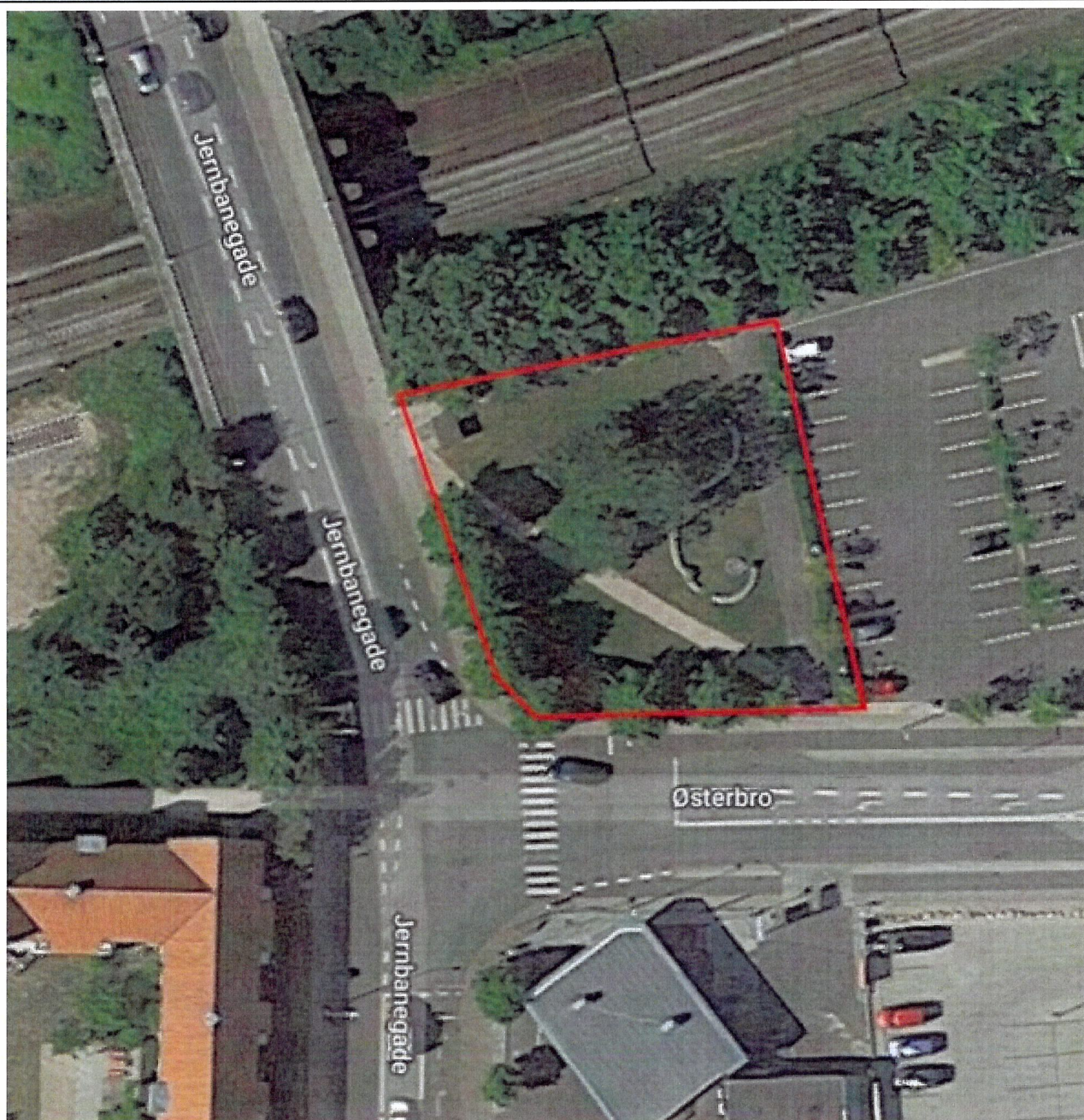
På 6. etage vil der blive etableret en terrasse for erhverv/administrationen og på 7. etage vil der blive etableret en terrasse for offentligheden.

Der vil være adgang for gående fra hjørnet af Jernbanegade og Østerbro. For bil og cykel er der adgang fra Østerbro via DEAS Ejendomes grund, dette vil blive aftalt i tæt samarbejde med Slagelses Boligselskab, DEAS Ejendomme og Slagelses Kommune.

Beskrivelse af miljøtiltag, f.eks. LAR

Ingen tiltag.

KORTBILAG (indtegn afgrænsningen af lokalplanområdet)



SUPPLERENDE OPLYSNINGER (udfyldes af Slagelse Kommune)

Lokalplan-ID (nyt lokalplannummer)

1222

Kommuneplan, rammeområde

1.1C9

Evt. konflikter ift. kommuneplan

Anmodningen om byggeri i 8 etager afviger fra bestemmelsen om maks. etageantal i kommuneplanrammen (op til 2 etager)

Skal der udarbejdes kommuneplantillæg?

Ja

Evt. gældende byplanvedtægter eller lokalplaner

Lokalplan 160, Bymidstens udseende

Vil lokalplanarbejdet medføre bistand fra eksterne rådgivere – og i så fald, hvilke?

Bygherren har tilknyttet følgende rådgivere:
- Skel. dk

Hvilken bistand til lokalplanarbejdet forventes ansøger at yde (jf. Planloven, § 13, stk. 3)?