

# Lokalplananmodning

Udfyldes og returneres til Slagelse Kommune



Slagelse Kommune  
Plan og Udvikling  
Rådhuspladsen 11  
4200 Slagelse

plan@slagelse.dk

Plan og Udvikling  
Rådhuspladsen 11  
4200 Slagelse

T: 58 57 90 60  
E: plan@slagelse.dk  
W: www.slagelse.dk

**Kontaktperson**  
Darrin Bayliss  
T: 58 57 92 09  
E: darrb@slagelse.dk

Sags-ID  
KMD 330-20XX-XXXXXX

## Anmodning om lokalplan

Før Slagelse Kommune kan igangsætte arbejdet med en lokalplan, skal Miljø-, Plan- og Landdistriktsudvalget tage stilling til sagen, bl.a. i forhold til Planlovens § 13. For at sikre det bedst mulige beslutningsgrundlag skal denne lokalplananmodning udfyldes og returneres til ovenstående adresse, gerne på mail.

### OPLYSNINGER OM OMRÅDET

#### Lokalplanområde

Adresse(r): Trafikcenter Allé 4, 4200 Slagelse  
Matr.nr.: 4hi Antvorskov Hgd., Slagelse Jorder

### OPLYSNINGER OM EJERFORHOLD

	Ejer	Rådgiver/ansøger (hvis ejer ikke er ansøger)
Navn:	Slagelse homes 4 ApS	Skel.dk Landinspektører / Christian Kromann Nielsen
Adresse:	Trafikcenter Allé 4, 4200 Slagelse	Ndr. Stationsvej 14 B
Postnr./by:	4200 Slagelse	4200 Slagelse
Telefon:	40787375	9215 9318
Mail:	um@inmeat.dk	ckn@skel.dk

#### Underskrift, ejer

Dato: 19/6 2023

Underskrift:

#### Underskrift, rådgiver/ansøger

Dato: \_\_\_\_\_

Underskrift: \_\_\_\_\_

Ejer bekræfter, at der ansøges om planlægning for området, og at eventuel rådgiver/ansøger har adkomst til arealet.

## OPLYSNINGER OM PROJEKTFORSLAG (udbyggende beskrivelser kan evt. vedlægges)

Forslag til lokalplanens titel	E-sportscenter på Trafikcenter Allé 4
Lokalplanens formål	<p><b>Baggrund</b> Sørby E-sport flyttede i maj 2023 deres faciliteter til Trafikcenter Allé 4. Dette blev muliggjort med byggetilladelse d. 9. marts 2023, hvor Slagelse Kommune imødekom foreningens ønske om, at flytte til lokaler i Slagelse by. Byggetilladelsen blev givet på grundlag af tidsbegrænset dispensation fra lokalplan 197. Grunden til at byggetilladelsen blev gjort tidsbegrænset var, at der blev dispenseret fra lokalplanens anvendelsesbestemmelser. Det følger af planlovens § 19, at der ikke kan meddeles permanent dispensation fra en lokalplans principper, herunder anvendelsesbestemmelserne.</p> <p><b>Formål</b> Sørby E-sport har været i en rivende udvikling siden etableringen i 2016, og det er naturligvis ønsket at foreningen skal kunne fortsætte denne positive udvikling på Trafikcenter Allé, og også udover de 3 år som den tidsbegrænsede dispensation varer.</p> <p>Der anmodes derfor om ny lokalplan for Trafikcenter Allé, hvori der indføres mulighed for, at ejendommens bygninger også kan anvendes til E-sportscenter.</p>
Eventuel opdeling i faser/etaper	Ingen etaper
Eventuel nedrivning	Planlægningen forudsætter ikke nedrivning
Beskrivelse af nyt byggeri	Sørby E-sportsforening har allerede indrettet sig i lokalerne på Trafikcenter Allé 4. Lokalplanen vil derfor alene muliggøre at eksisterende anvendelse kan fastholdes.
Beskrivelse af udearealer	Eksisterende udearealer fastholdes.
Beskrivelse af adgangsforhold (veje/stier)	E-sportscenteret benytter eksisterende vejadgang.



# Lokalplananmodning

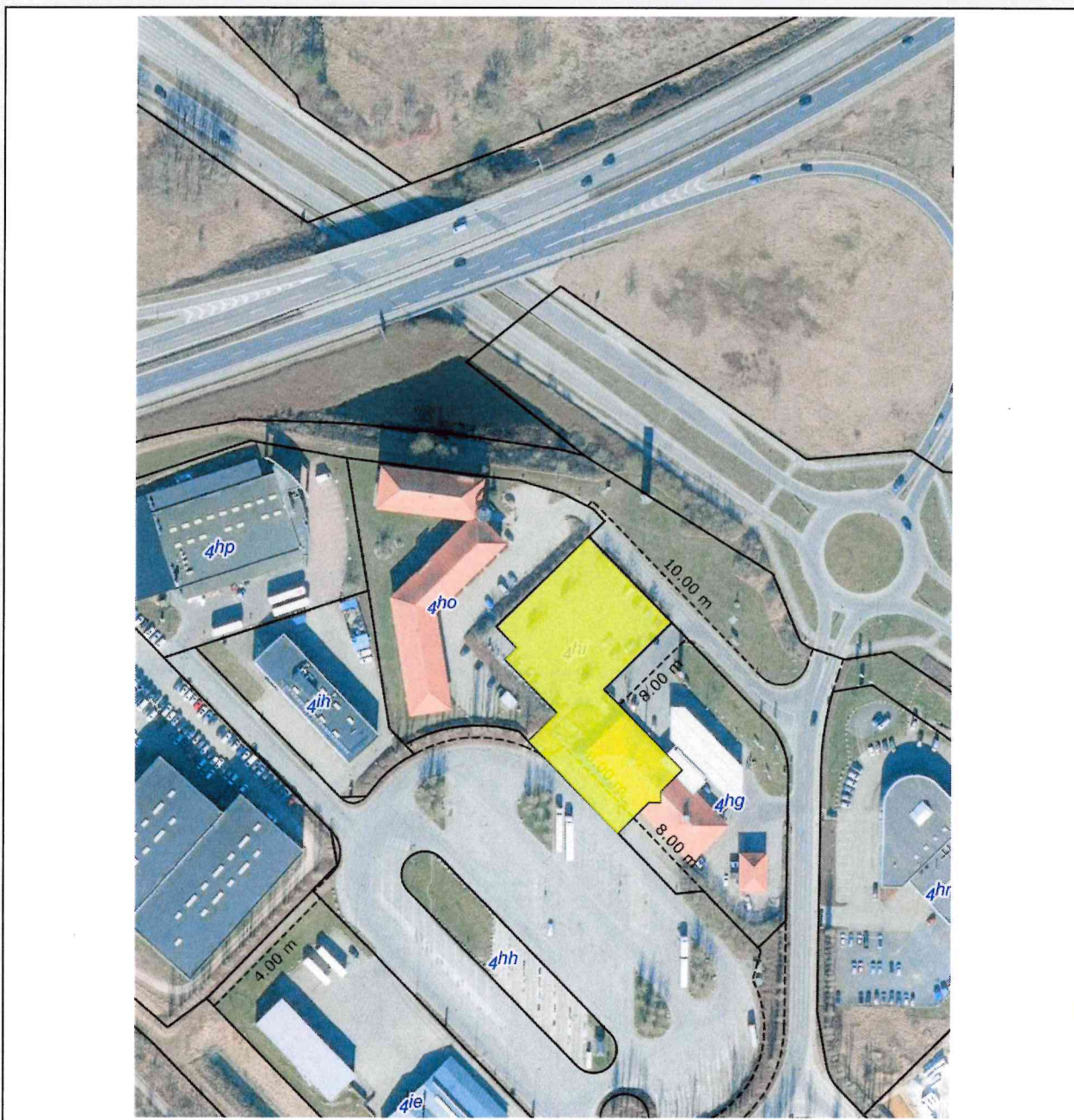
Udfyldes og returneres til Slagelse Kommune



Beskrivelse af miljøtiltag, f.eks. LAR

Byggetilladelsen indeholder betingelser som skal opfyldes ifm. indretning af lokalerne til E-sport. Der forventes ikke at skulle foretages yderligere tiltag end hvad angivet i byggetilladelsen.

## KORTBILAG (indtegn afgrænsningen af lokalplanområdet)



## Lokalplananmodning

Udfyldes og returneres til Slagelse Kommune



### SUPPLERENDE OPLYSNINGER (udfyldes af Slagelse Kommune)

Lokalplan-ID (nyt lokalplannummer)	
Kommuneplan, rammeområde	Kommuneplan 2021, rammeområde 1.4E10
Evt. konflikter ift. kommuneplan	Rammeområde 1.4E10 udlægger området til transport- og logistikvirksomheder. Anvendelsen som e-sportscenter er derfor i strid med kommuneplanrammen.
Skal der udarbejdes kommuneplantillæg?	Ja
Evt. gældende byplanvedtægter eller lokalplaner	Lokalplan nr. 197, "Slipset" trafik- og transportcenter
Vil lokalplanarbejdet medføre bistand fra eksterne rådgivere – og i så fald, hvilke?	
Hvilken bistand til lokalplanarbejdet forventes ansøger at yde (jf. Planloven, § 13, stk. 3)?	Bygherre leverer udkast til lokalplanbestemmelser med tilhørende kortbilag og illustrationer.