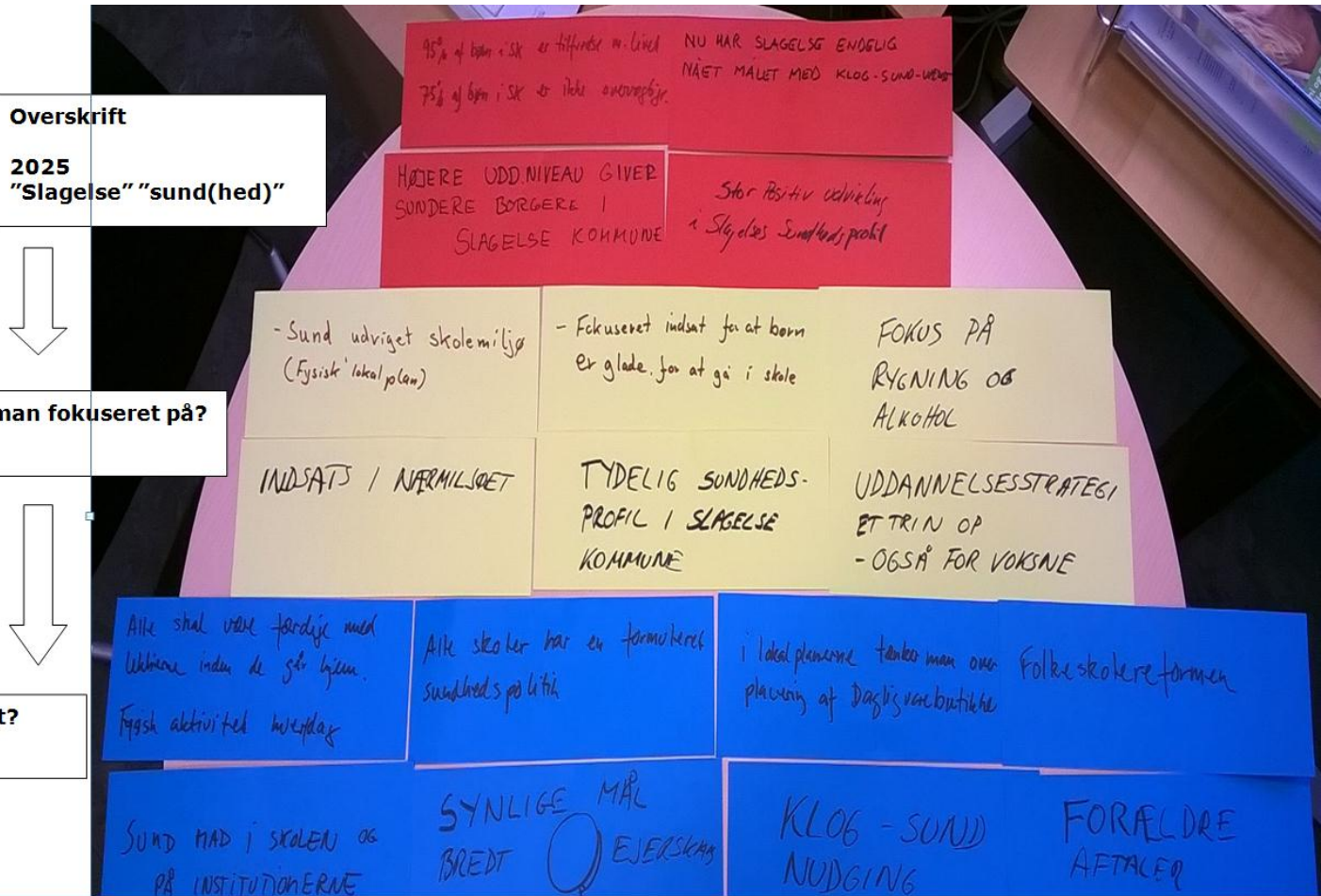


- **Processen – fra start til slut**
- **Præsentation af sundhedspolitikken**
- **Hvad sker der nu?**

Møde 1



Møde 1

Nøgleord

- 2025 – den lange bane
- Borgere – børn, unge og familier
- Sundhedstjenesten, dagtilbud-, skole- og uddannelsesområdet
- Nærmiljø og lokalplaner
- Forebyggelse og sundhedsfremme
- Sunde rammer
- Nudging
- KRAM
- Sundhed i alle beslutninger/politikker
- Trivsel
- Det gode og sunde liv
- **Sunde rammer for alle hele livet**

Møde 2

Hvordan ser jeg sundhedsindsatsen udfoldet på "min" arena/i min kontekst, og hvad er min/vores særlige rolle

-Hvilke særlige **målgrupper** er vigtige?

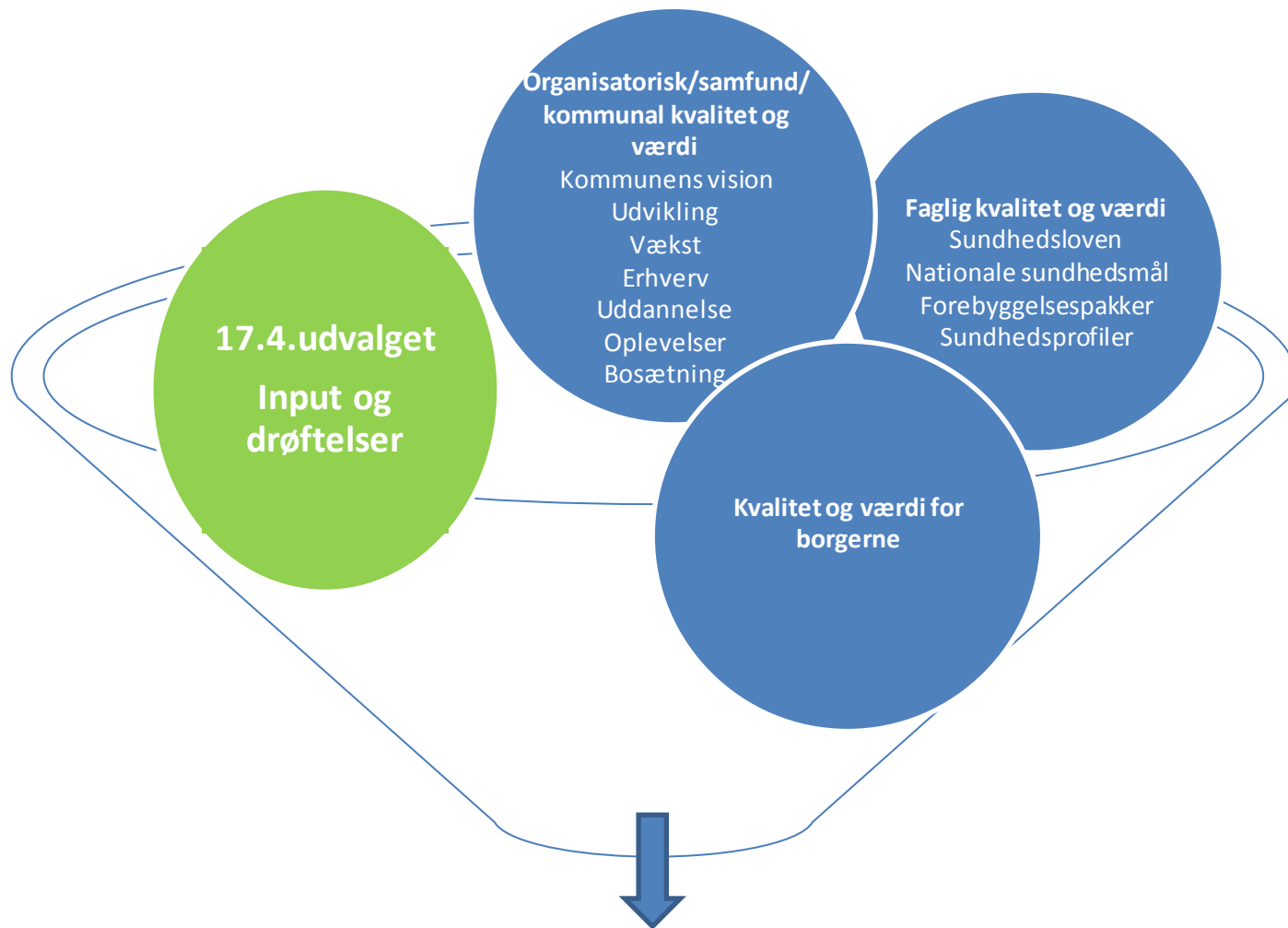
-Hvilke **interessenter/samarbejdspartnere** bør indtænkes for at understøtte sundheden mest muligt?

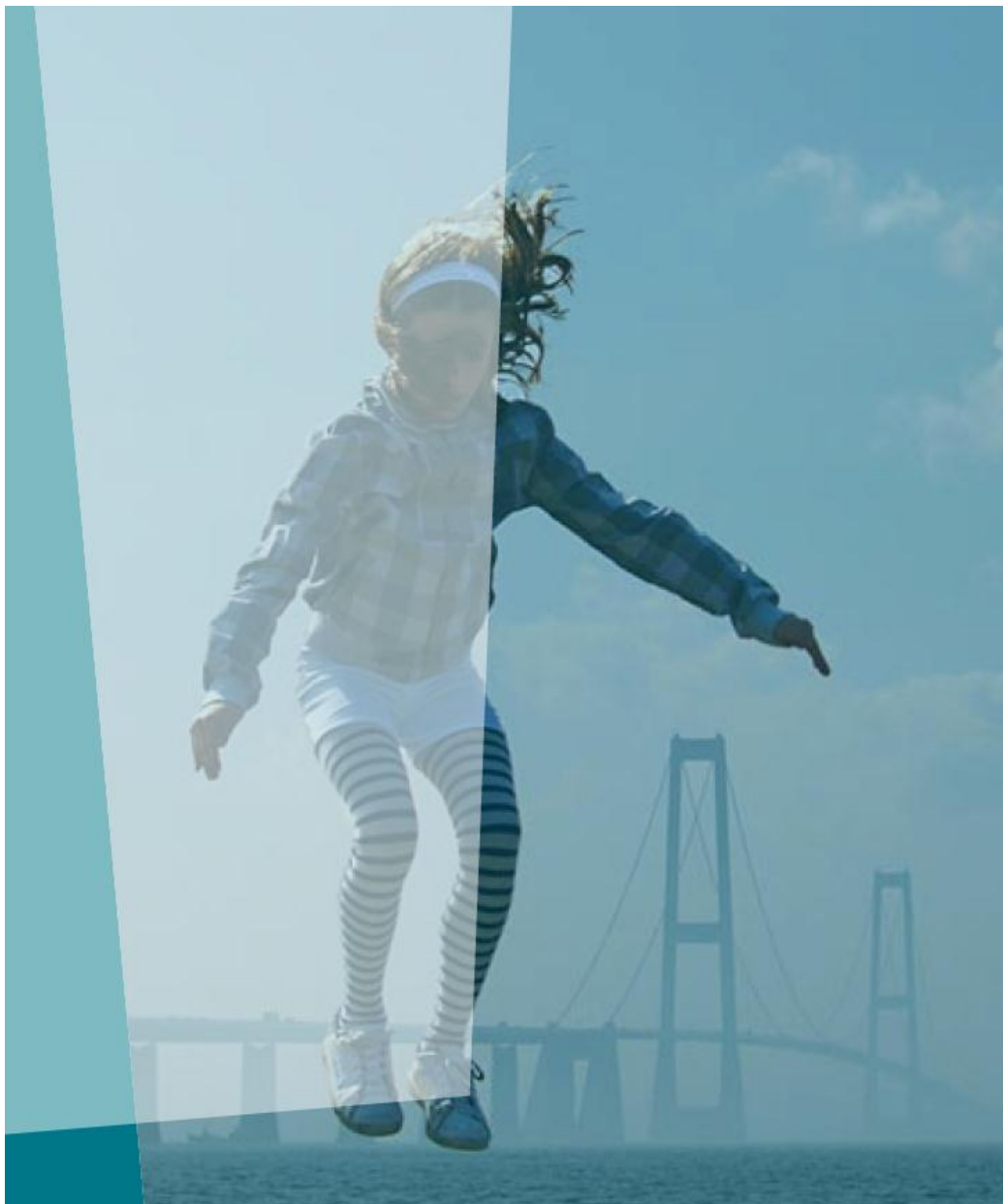
- Etisk refleksion: Er sundheden borgernes eget **ansvar**, eller har kommunen også et ansvar? Hvorfor og hvornår?

Møde 2

Nøgleord

- Vækst, udvikling, bosætning, uddannelse
- Sundhed som velfærdsinnovation
- Sundhed som vækstkatalysator
- Sundhed som understøttende middel
- Vende udviklingen
- Kerneopgaver
- Effekt
- Kommunens rolle
- Den enkeltes ansvar
- Sundhed for alle
- Tilgængelighed
- Det lette valg
- Investering
- Rammer
- Kost
- Bevægelse
- Mental sundhed
- Misbrug
- Børn og unge
- Udsatte
- **Faglig, organisatorisk/samfundsmæssig og borgeroplevet kvalitet/værdi**





SUNDHEDSPOLITIK 2015-2025

- sunde rammer hele livet

Slagelse Kommune i dag

- Demografiske, socioøkonomiske og sundhedsmæssige udfordringer - pres på velfærden
- Generelt ligger Slagelse Kommune dårligere end landsgennemsnittet



Fra vision til handling

- Samspil, samskabelse og konkretisering med interessenter og samarbejdspartnere – interne og eksterne

- **Sunde rammer hele livet**

- Bevægelse

- Tobak

- Alkohol og Misbrug

- Kost

- Trivsel

- Temaer, metoder og målgrupper

- Det lange seje træk, 2025

Fra vision til handling - samarbejde og partnerskab

Slagelse Kommunes Sundhedspolitik 2015-2025 og virkeliggørelsen heraf er koblet til kommunens overordnede visioner og mål i forhold til vækst og udvikling. Sundhedspolitikken og virkeliggørelsen heraf tager videre udgangspunkt i de udfordringer, der gælder for Slagelse Kommune, men vil omvendt også ske i samspil med de interessenter og samarbejdspartnere, der er særegne for Slagelse Kommune – interne såvel som eksterne – og således er både sundhedspolitikken og de afledte handlinger særlig for Slagelse Kommune. Det særegne ved Slagelse Kommune ses derfor som et aktiv, der tænkes ind i de fremtidige indsatser.

		MÅL 2025
Sunde rammer hele livet	Bevægelse	Flere bevaeger sig mere i dagligdagen
	Tobak	Flere vælger et røgfrit liv
	Alkohol og Misbrug	Flere har et lavt alkoholforbrug Alkoholikulturen udvikles blandt unge Flere tager ansvarlige beslutninger
	Kost	Flere har et sundt kostvaner
	Trivsel	Flere trives og har god mental sundhed

Rammen for arbejdet med sundhed i Slagelse Kommune ser ud som ovenfor illustreret. Visionen om en sund kommune i udvikling og vækst, hvor de sunde rammer bidrager til sundheden konkretiseres i følgende indsatsområder: Bevægelse, tobak, alkohol og misbrug, kost og trivsel.

Virkeliggørelsen af sundhedspolitikken sker i samarbejde med de mange samarbejdspartnere, og de konkrete strategier, handlinger og mål tilpasses specifikke mål- og aldersgrupper, arenaer, fagområder mv. Sundhedspolitikken bliver dermed til virkelighed igennem en lokalt tilpasset sundhedsindsats, der virker - til gavn for både kommunen som helhed og for den enkelte borger.

Temaer, metoder og målgrupper

Følgende temaer og metoder indgår i indsatsområdets virkeliggørelse:

- Fokus på rammerne i kommunen, så alle borgere har mulighed for at leve et sundt liv
- Indtænke sundhed i alle beslutninger, både overordnede rammebetingelser og de mindre dagligsagsforhold
- Indtænke sundhedsperspektivet i planlægning, herunder i nærmiljøer i by- og boligområder
- Nudging – gøre de sunde valg til de lette valg i dagligdagen
- Forebyggelse og sundhedsfremme frem for behandling
- Samarbejde og samspil på tværs – alle fagområder arbejder med sundhed – som understøttende middel til kerneopgaverne
- Partnerskaber, samarbejde og samskabelse med øvrige sektorer – eksempelvis regionen og praktiserende læger, uddannelsesområdet, boligsociale helhedsplaner, lokalområder og civilsamfundet mv.
- Særligt fokus på børn, unge og familier
- Særligt fokus på borgere med særlige behov

De konkrete initiativer tager videre udgangspunkt i anbefalingerne fra sundhedsstyrelsens Forebyggelsespakker. Således sikrer vi, at de igangsatte initiativer virker bedst muligt, at vi får mest sundhed for pengene og er lokalt forankrede.

Målgruppe

Målgruppen for sundhedspolitikken er alle borgere i Slagelse Kommune – både nuværende og kommende – med en særlig vægt på børn, unge og familier samt borgere med særlige behov.

Det lange seje træk

Vi ved, at forandringer i borgernes sundhed ikke sker henover natten men er et resultat af en langsomt og koordineret indsats, hvor alle parter samarbejder på tværs af fagområder. Derfor arbejder vi med en tidshorisont på 10 år, og de nedenfor formulerede mål forventes derfor opfyldt i 2025.

Mål – hvor vil vi hen i 2025?

- År 2025: Sundheden blandt borgerne i Slagelse Kommune er forbedret, flere lever et røgfrit liv, flere drikker mindre, bevægelse og sund kost er en naturlig del af hverdagen og den mentale sundhed og trivsel er øget
- Mål tager udgangspunkt i Sundhedsprofiler og Nationale mål

Mål - hvor vil vi hen i 2025?

I år 2025 vil vi, at sundheden blandt borgerne i Slagelse Kommune er forbedret, at flere lever et røgfrit liv, at flere drikker mindre, at bevægelse og sund kost er en naturlig del af hverdagen og at den mentale sundhed og trivsel er øget.

Der er en nær sammenhæng mellem målene i sundhedspolitikken og de overfor bestemte genstande for borgerne og kommunen. Kort sagt: udformningen af sundhedspolitikken og opfølgelsen af målene har, vil have direkte positive afkørende effekter på de ovennævnte visninger og mål for Slagelse Kommune. Det er to sider af samme sag, og de mange indvirkninger understøtter hinanden gensidigt.

Indsatsområde	Mål	Slagelse Kommune i dag ¹	Slagelse Kommune 2025 ²
Bevægelse	Flere bevæger sig mere i dagligdagen	27% af alle borgere i Slagelse på 16 år eller derover er moderat eller hårdt fysisk aktive i fritiden	Andelen af borgere i Slagelse på 16 år eller derover, der er moderat til hårdt fysisk aktive i fritiden, skal stige med en tredjedel.
		83% af alle borgere i Slagelse på 16 år eller derover bevæger sig i fritiden	Andelen af borgere i Slagelse på 16 år eller derover, der bevæger sig i fritiden, skal stige med 70%.
Tobak	Flere vælger et røgfrit liv	11,4 % af de 11-15-årige er overvægtige eller svært overvægtige	Andelen af overvægtige 11-15-årige skal reduceres med 10%.
		38,7 % af de 11-15-årige er hårdt fysisk aktive mindst fire timer om ugen i fritiden	Andelen af børn mellem 11 og 15 år, der er hårdt fysisk aktive mindst fire timer om ugen i deres fritid, skal stige med 10%.
Tobak	Flere vælger et røgfrit liv	27% af alle borgere i Slagelse på 16 år eller derover ryger dagligt	Andelen af borgere i Slagelse, der ryger dagligt, skal reduceres med en tredjedel.
		17% af alle borgere i Slagelse på 16 år eller derover ryger 1-14 eller flere cigaretter dagligt	Andelen af borgere i Slagelse, der ryger 1-14 eller flere cigaretter dagligt, skal reduceres med en tredjedel.
Tobak	Flere vælger et røgfrit liv	8,9 % af cheferne og 17,5 % af pigerne i 9. klasse ryger	Andelen af elever i 9. klasse, der ryger, skal reduceres med en tredjedel.

¹Talene i Slagelse Kommunes Sundhedsprofil 2017 for 16-årige og sundhed og livstil blandt 11-15-årige (Slagelse Kommune 2018).
²Målene er baseret på angivelserne i de nationale sundhedsprofiler, der er oplyst af de fleste kommuner i Danmark på 16. Målene er tilgængelige og sammenlignelige for Slagelse Kommune.

Indsatsområde	Mål	Slagelse Kommune i dag ¹	Slagelse Kommune 2025 ²
Alkohol og Misbrug	Flere har et lavt alkoholforbrug Alkoholforbruget udbygges blandt unge Flere tager autoriserende stoffer	8% af alle borgere i Slagelse på 16 år eller derover drikker over genstande om ugen på 14/21	Andelen af borgere i Slagelse, der drikker over 14/21 genstande om ugen, skal reduceres med en tredjedel.
		59,0% af cheferne og 58,0% af pigerne i 9. klasse har prøvet at drikke alkohol	Andelen af elever i 9. klasse, der har prøvet at drikke alkohol, skal reduceres med en tredjedel.
Kost	Flere har et sundt kostmønster	1,1% af borgere på 16 år eller derover har prøvet hash eller andre euforiserende stoffer inden for den sidste måned	Andelen af borgere på 16 år eller derover, der har prøvet hash eller andre euforiserende stoffer inden for den sidste måned skal falde med en tredjedel.
		75,7% af cheferne i 9. klasse har prøvet at ryge hash	Andelen af elever i 9. klasse, der har prøvet at ryge hash, skal falde med en tredjedel.
Kost	Flere har et sundt kostmønster	79,8 % af borgere over 16 år har et sundt kostmønster	Andelen af borgere over 16 år med et sundt kostmønster skal stige med en tredjedel.
		39 % af de 11-15-årige spiser frugt hver dag 46 % af de 11-15-årige spiser grøntsager hver dag	Andelen af 11-15-årige, der spiser frugt og grønt hver dag, skal forberedes med en tredjedel.
Trivsel	Flere trives og har god mental sundhed	12% af alle borgere i Slagelse på 16 år eller derover har sådanne mentale helbreds	Andelen af borgere i Slagelse på 16 år eller derover, der har dårlig mental sundhed, skal reduceres med 10%.
		0% af alle borgere i Slagelse på 16 år eller derover oplever at være ensomme og ofte uansøgt alene	Andelen af borgere i Slagelse på 16 år eller derover, der ofte er uansøgt alene, skal reduceres med 10%.
Trivsel	Flere trives og har god mental sundhed	13,4% af eleverne i 5.-9. klasse har lav livstilfredshed	Andelen af børn mellem 11 og 15 år med lav livstilfredshed skal reduceres med 15%.
		4,8% af eleverne i 5.-9. klasse bliver mobbet jævnligt	Andelen af børn mellem 11 og 15 år, der bliver mobbet, skal reduceres med en tredjedel.

¹Talene i Slagelse Kommunes Sundhedsprofil 2017 for 16-årige og sundhed og livstil blandt 11-15-årige (Slagelse Kommune 2018).
²Målene er baseret på angivelserne i de nationale sundhedsprofiler, der er oplyst af de fleste kommuner i Danmark på 16. Målene er tilgængelige og sammenlignelige for Slagelse Kommune.

Udmøntning mv.

- **Udmøntning**

- Byrådet
- fagudvalg og fagområder

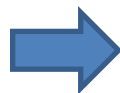
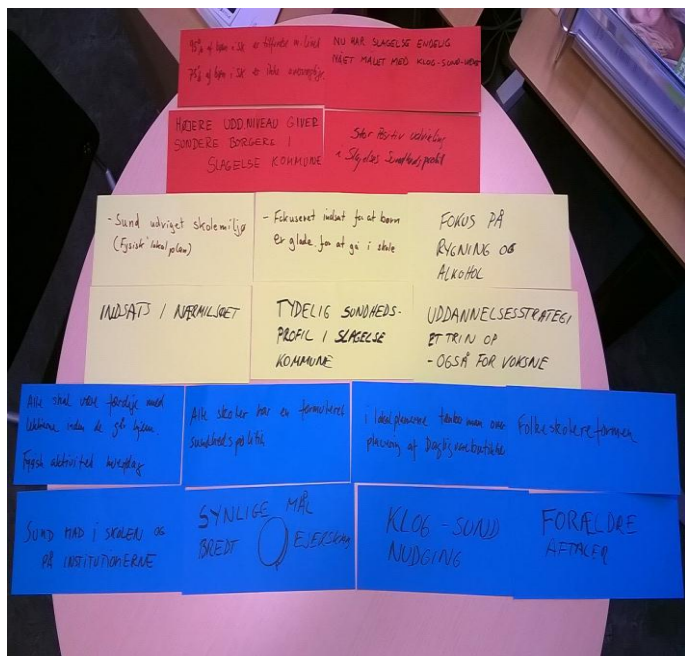


- **Om sundhedspolitikens tilblivelse**

- bredt sammensat udvalg
- kvalitetssikre og mangfoldiggøre selve indholdet i sundhedspolitikken

- **En ramme for sundhedsindsatsen de kommende 10 år**

Fra start til slut...



Hvad sker der nu?

- Finpudsning
- Politisk behandling, høring mv.
- Virkeliggørelse