

## Slagelse Kommune

### Diverse statistikker for beskæftigelsesområdet

<b>Ydelsesmodtagere i alt</b>	<b>10.343</b>	<b>(maj 2018)</b>
<b>A-dagpengemodtagere</b>	<b>953</b>	<b>(juni 2018)</b>
<b>Kontanthjælpsmodtagere</b>	<b>1.525</b>	<b>(juni 2018)</b>
<b>Sygedagpengemodtagere</b>	<b>800</b>	<b>(maj 2018)</b>
<b>Bruttoledighedsprocent</b>	<b>3,9 %</b>	<b>(juni 2018)</b>

Grundlæggende skal man være meget påpasselig med at tolke på ledighedsudviklingen isoleret set, selvom det alt for ofte er det, der sker i medierne. Det skyldes, at ledighedstallet blot er en lille delmængde af mange forsørgelsesydelse, som er bundet tæt sammen.

Ledighedstallet er ikke en objektiv størrelse. Der ligger individuelle vurderinger bag hvilke kontanthjælps-, uddannelseshjælps- og integrationsydelsesmodtagere eller sygedagpengemodtagere, der står til rådighed for arbejdsmarkedet og som dermed tæller med i den officielle bruttoledighed. Under disse overordnede forsørgelsesgrupper er det kun de åbenlyst uddannelsesparate uddannelseshjælpsmodtagere samt de jobparate kontanthjælpsmodtagere og integrationsydelsesmodtagere, som indgår i ledighedsstatistikken. Kommunerne har historisk set altid kategoriseret borgerne forskelligt, og de enkelte kommuner har også altid lavet forskellige vurderinger over tid, som bunder i ny lovgivning, konjunkturer mv.

Det giver altid bedst mening at starte med at sammenligne den samlede udvikling for alle forsørgelsesydelse, hvis man ønsker det mest reelle billede af udviklingen. Herefter kan man så dykke ned i de enkelte ydelsesområder og forsøge at belyse, hvilke bevæggrunde der ligger bag, at borgere er placeret på forskellig vis.

#### Udvikling for alle ydelsesgrupper under ét gennem det seneste år

	maj-17	jun-17	jul-17	aug-17	sep-17	okt-17	nov-17	dec-17	jan-18	feb-18	mar-18	apr-18	maj-18	Pct-udvikling maj17-maj18
I alt	10.562	10.575	10.310	10.261	10.411	10.581	10.709	10.684	10.807	10.835	10.763	10.492	10.343	-2,1%
Slagelse	281.417	280.704	274.990	275.449	276.144	278.044	279.803	280.752	283.043	282.769	279.654	271.701	268.900	-4,4%
RAR Hovedstaden-Sjælland	686.611	684.138	672.565	673.563	674.628	679.428	684.289	687.517	694.956	694.124	686.272	666.791	658.563	-4,1%
Hele landet														

## Udvikling for alle ydelsesgrupper med de nyeste opgørelser

Slagelse	maj-17	jun-17	jul-17	aug-17	sep-17	okt-17	nov-17	dec-17	jan-18	feb-18	mar-18	apr-18	maj-18	jun-18	Pct-udvikling maj17-maj18
Ydelsesgrupper i alt, ekskl. Efterløn	10.562	10.575	10.310	10.261	10.411	10.581	10.709	10.684	10.807	10.835	10.763	10.492	10.343	.	-2,1%
A-dagpenge	1.003	1.011	952	960	1.000	1.062	1.104	1.139	1.266	1.282	1.230	1.068	1.024	953	2,1%
Kontantydelse	5	3	2	0	0	0	0	0	0	0	0	0	0	0	-100,0%
Kontanthjælp	1.655	1.639	1.606	1.594	1.583	1.583	1.586	1.565	1.558	1.564	1.566	1.562	1.558	1.525	-5,9%
- heraf jobparate	402	409	389	374	382	381	391	393	401	410	407	405	395	363	-1,7%
Uddannelseshjælp	747	775	671	634	645	682	710	686	663	690	727	747	748	766	0,1%
- heraf åbenlyst uddannelsesparate	93	101	75	51	61	60	80	59	43	41	47	53	57	64	-38,7%
- heraf uddannelsesparate	206	228	184	165	162	190	191	192	186	215	232	246	245	246	18,9%
Revalidering	59	54	50	51	50	48	48	47	47	46	46	43	43	38	-27,1%
Forrevalidering	1	1	1	1	0	0	0	0	0	0	0	0	0	0	-100,0%
Integrationsydelse	320	324	320	316	305	303	307	302	298	300	294	289	270	255	-15,6%
Sygedagpenge	810	801	720	718	799	851	899	902	913	912	902	844	800	.	-1,2%
Jobafklaringsforløb	214	206	202	203	209	217	231	230	236	231	226	218	220	211	2,8%
Ressourceforløb	543	558	567	572	574	572	571	569	570	566	558	549	549	544	1,1%
Ledighedsydelse	141	139	154	151	154	168	170	170	175	178	176	184	178	184	26,2%
Fleksjob	694	707	707	716	722	721	726	736	737	743	751	756	762	764	9,8%
Førtidspension	3.418	3.428	3.444	3.428	3.435	3.433	3.418	3.404	3.406	3.415	3.408	3.391	3.380	3.379	-1,1%
Efterløn	951	929	915	918	934	941	939	933	937	908	879	839	811	784	-14,7%

Kilde: Status i Jobindsats.dk 12. august 2018

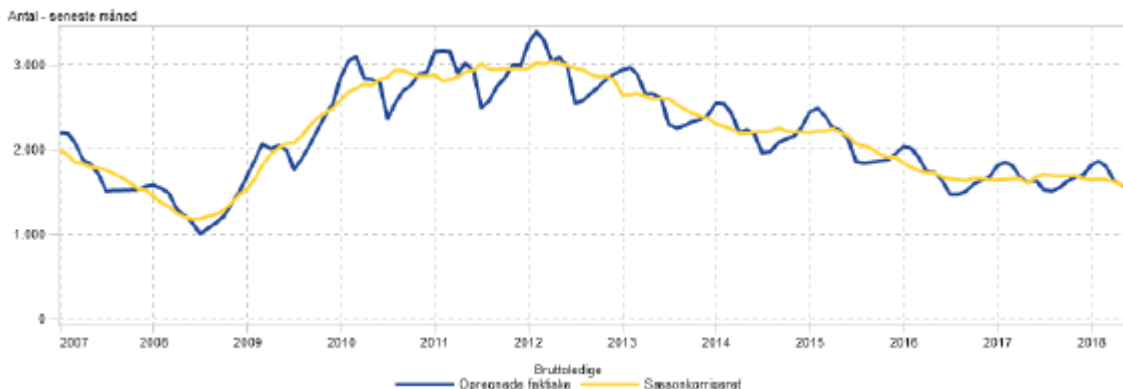
NB: Med dagpengereformens ikrafttræden pr. 1. juli 2017 er A-dagpengedata overgået til en ny datakilde (FLEUR). Periodiseringen ændres fra typisk den 20. til den 20. i to på hinanden følgende måneder til kalendermåneder. Det betyder, at ledigheden for historiske måneder har ændret sig en smule. I nogle måneder er den historiske ledighed steget en smule og i andre måneder er den tilsvarende faldet.

	Bruttoledigheds pct. jun. 18	Udvikling i antal - pct.-udvikling seneste år
Landsplan	3,5	-7,9
RAR-område Sjælland	3,5	-9,5
RAR-område Hovedstaden	3,7	-7,1
Slagelse	3,9	-6,7

Kilde: Styrelsen for Arbejdsmarked og Rekruttering, ledighedsstatistik

OBS: Databrud juli 2017

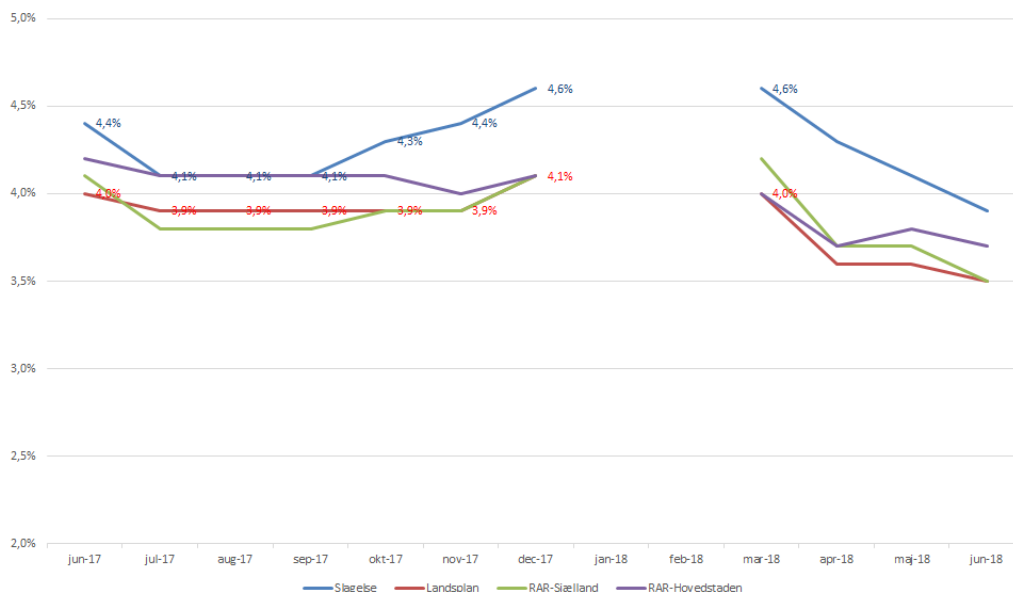
## Udvikling i ledige – faktiske og sæsonkorrigeret i Slagelse 2007-2018



Kilde: Styrelsen for Arbejdsmarked og Rekruttering, ledighedsstatistik

OBS: Databrud juli 2017

### Udvikling i ledighedsprocent gennem det seneste år



Kilde: Styrelsen for Arbejdsmarked og Rekruttering, ledighedsstatistik  
OBS: Databrud juli 2017

Ledighedsprocenten for januar og februar 2018 fremgår ikke af opgørelsen, da statistikken ikke har været opgjort til udvalget siden december 2017. Udvalget har ønsket en genoptagelse af denne statistik. Desværre er det ikke muligt at få adgang til de historiske opgørelser for januar og februar 2018, førend disse måneder opgøres igen i 2019 på styrelsens hjemmeside. Ledighedsprocenterne er dog stabile på alle områder fra december 2017 til marts 2018. Det er derfor sandsynligt, at ledighedsprocenten har været tilnærmelsesvis identisk i januar og februar 2018.

### Udvikling i tilgang til ressourceforløb

	Forsørgelsesgrundlag før ressourceforløb								
	rehabiliteringsteamet har indstillet til	Kontakt-hjælp	Uddannelseshjælp	Sygedagpenge	Ledighedsydelse/fleksjob	Revalidering	Ressourceforløb	Jobafklaringsforløb	Uden ydelse
2016	186	25	35	41	2	6	74	3	3
2017	237	45	74	31	2	1	54	25	5
jan-18	5			2			2		1
feb-18	4		1	2				1	
mar-18	10		1	3			3	3	
apr-18	9		1	4			4		
maj-18	8	2	2				4		
jun-18	10			4			6		
jul-18	7	1	1	1			4		
2018	53	3	6	16	0	0	23	4	1

Kilde: Manuel optælling i Rehabiliteringsteamet

NB: I 2016 var den manuelle optælling ikke opdelt mellem ressourceforløb og jobafklaringsforløb

### Udvikling i tilgang til førtidspension

	2016	2017	2018
Januar	9	19	18
Februar	7	23	20
Marts	6	25	3
April	6	16	13
Maj	11	25	13
Juni	26	27	17
Juli	20	14	25
August	12	17	
September	6	28	
Oktober	14	15	
November	16	15	
December	17	10	
<b>Samlet</b>	<b>150</b>	<b>234</b>	<b>109</b>

Kilde: Rådgivning og Udbetaling

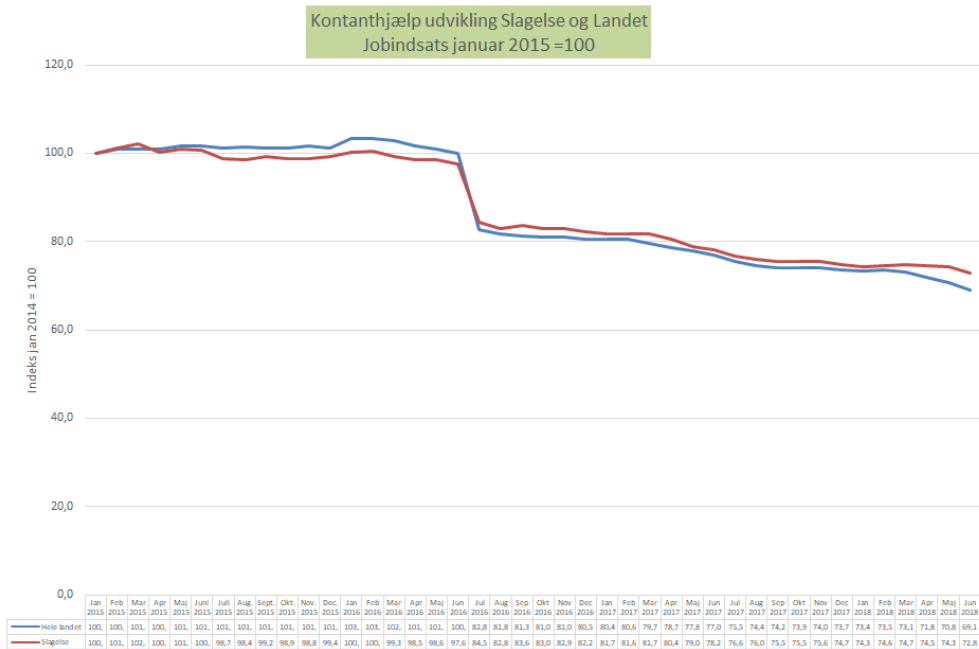
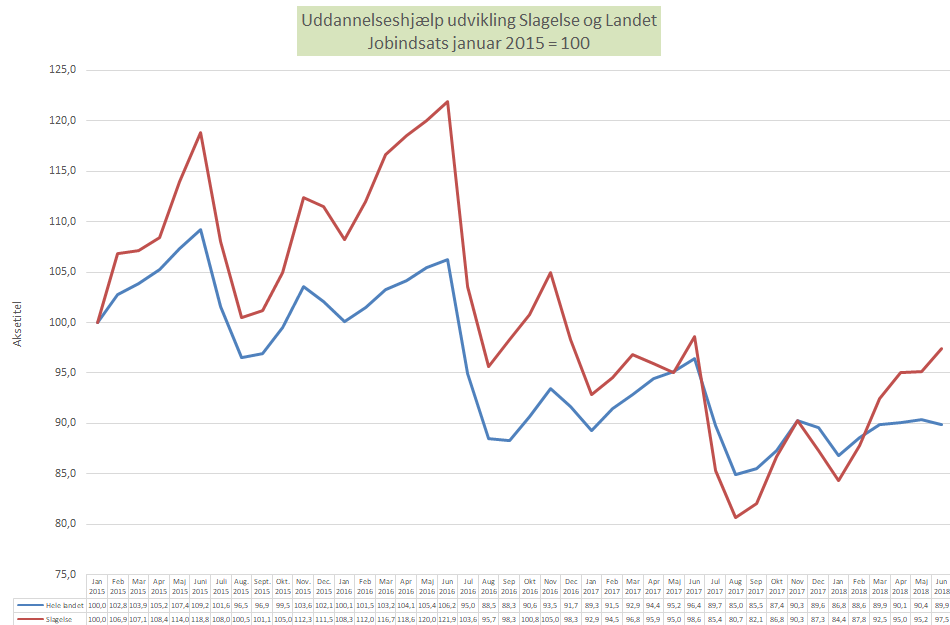
## Bemærkninger til statistikker

- Antal fuldtidspersoner er antal personer omregnet til fuldtidspersoner ved hjælp af den gennemsnitlige varighed på den valgte ydelse inden for den pågældende måned.
- Tal i Jobindsats.dk er levende og opdateres bagud, når der sker opdateringer i sagsbehandlingssystemerne. Især i forhold til sygedagpenge og A-dagpenge sker der efterfølgende justeringer for den seneste måned, fordi data kommer forsinket fra virksomhederne og A-kasserne.
- I de måneder, hvor der endnu ikke forelægger nye data for den pågældende ydelse, vises i stedet et punktum i tabellen.
- Tabellen viser det faktiske antal fuldtidspersoner i den enkelte måned. Der er ikke foretaget statistisk udjævning af data som følge af eksempelvis sæsonudsving, som det er tilfældet i den officielle ledighedsstatistik. Sæsonudsving indebærer bl.a., at flere er i beskæftigelse om sommeren og flere unge påbegynder uddannelse i januar og august.
- A-dagpenge og sygedagpenge er de 2 ydelser, som er mest påvirkelige af konjunkturudsving. Udviklingen i beskæftigelsen har størst effekt på ledighedsudviklingen for A-dagpengemodtagere, da A-dagpengemodtagerne som samlet gruppe er tættere på arbejdsmarkedet end de jobparate kontanthjælpsmodtagere som samlet gruppe. Beskæftigelseseffekten slår dog kun delvis igennem for de ledige, fordi udviklingen i beskæftigelsen også hænger tæt sammen med virksomhedernes brug af allerede beskæftigedes merarbejde, brug af studerende som arbejdskraft og brug af udenlandsk arbejdskraft. Historikken viser desuden, at udviklingen i sygedagpengemodtagere har tæt sammenhæng til beskæftigelsesudviklingen. Årsagen er, at under højkonjunkturer med øget mangel på arbejdskraft, må virksomhederne i højere grad ansætte borgere, som befinder sig i udkanten af arbejdsmarkedet, og som derfor er mere udsatte for at blive sygemeldte.
- Pr. 1. januar 2014 blev der indført 2 nye ydelser – arbejdsmarkedsydelse og uddannelseshjælp, ligesom der i 2013 blev indført ressourceforløb og særlig uddannelsesyndelse og i 2014 jobafklaringsforløb. I 2015 blev indført integrationsydelse og kontantydelse. Fra 1. juli 2016 kom den nye integrationsydelse til at omfatte alle, som har haft mindre end 7 års lovligt ophold i Danmark i løbet af de seneste 8 år. Det betyder, at der fra juni til juli 2016 flyttes borgere væk fra kontanthjælp og uddannelseshjælp. De nye ydelser og tilhørende reformer betyder, at der over tid sker forskydninger mellem ydelserne. På grund af de indbyrdes forbundne kar mellem ydelserne er det derfor ofte mest interessant at betragte det samlede antal borgere i den arbejdsdygtige alder, som er på offentlige forsørgelsesydelse.

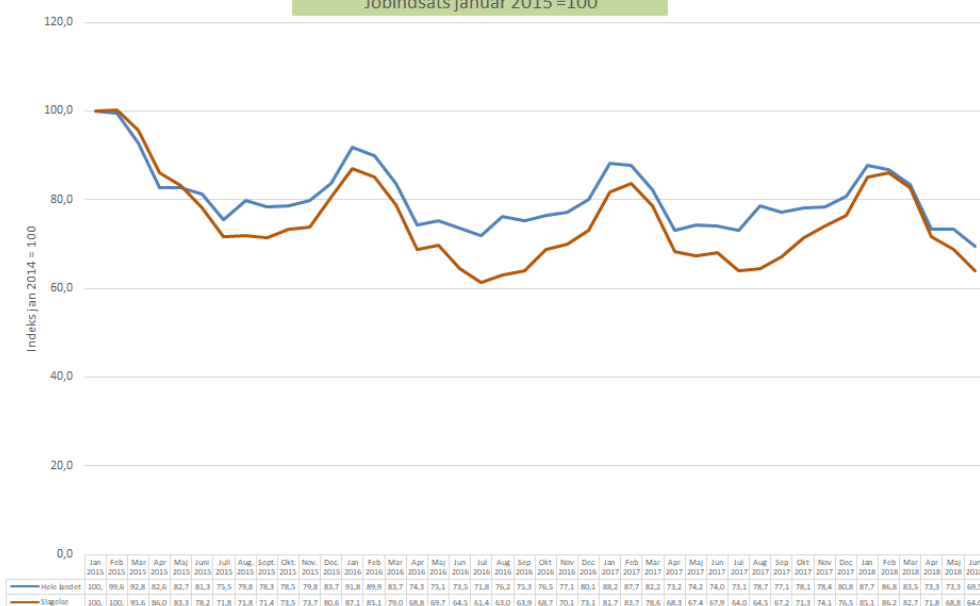
Yderligere oplysninger om arbejdsmarkedet i Region Sjælland, herunder Slagelse, kan hentes på følgende web-adresse:

<https://rar-bm.dk/rar-sjaelland/arbejdsmarkedet/>

## Indekseret udvikling fra januar 2015 og frem i Slagelse og på landsplan - Uddannelseshjælp, kontanthjælp og A-dagpenge



### Forsikrede ledige udvikling Slagelse og Landet Jobindsats januar 2015 =100



**Løntilskudsjob opgjort pr. ultimo måned**

	jul-17	aug-17	sep-17	okt-17	nov-17	dec-17	jan-18	feb-18	mar-18	apr-18	maj-18	jun-18	jul-18
LAB 2.1 Forsikret ledig	31	37	36	43	48	43	32	24	36	37	37	31	31
LAB 2.2 Jobparat kontanthjælp	16	15	18	15	17	14	20	18	15	15	17	16	14
LAB 2.3 Indsatsparat kontanthjælp	13	14	11	13	14	15	12	14	8	9	12	13	15
LAB 2.4 Revalidend	2	2	2	2	2	2	2	2	0	0	0	0	0
LAB 2.5 Sygedagpengemodtager	3	3	2	2	2	2	1	1	0	0	0	0	0
LAB 2.12 Uddannelseshjælp	3	2	1	2	2	1	1	1	0	1	0	0	1
LAB 2.13 Uddannelseshjælp	6	6	6	6	4	3	2	1	0	0	0	0	2
Integrationsindsatsen	76	65	49	50	47	39	35	39	40	39	45	36	34
I alt	150	144	125	133	136	119	105	100	99	101	111	96	97
<b>LAB 2.1</b>	<b>jul-17</b>	<b>aug-17</b>	<b>sep-17</b>	<b>okt-17</b>	<b>nov-17</b>	<b>dec-17</b>	<b>jan-18</b>	<b>feb-18</b>	<b>mar-18</b>	<b>apr-18</b>	<b>maj-18</b>	<b>jun-18</b>	<b>jul-18</b>
Privat arbejdsplads	18	20	21	23	30	28	19	12	14	15	19	17	19
Foreninger, organisationer mv.	2	4	4	5	3	1	0	1					
Kommunal arbejdsplads	8	11	11	15	15	14	13	11	16	15	11	9	9
Regional arbejdsplads	3	2	0	0	0	0	0	0	4	5	4	5	2
Statslig arbejdsplads	0	0	0	0	0	0	0	0	2	2	3	0	1
	31	37	36	43	48	43	32	24	36	37	37	31	31
<b>LAB 2.2</b>	<b>jul-17</b>	<b>aug-17</b>	<b>sep-17</b>	<b>okt-17</b>	<b>nov-17</b>	<b>dec-17</b>	<b>jan-18</b>	<b>feb-18</b>	<b>mar-18</b>	<b>apr-18</b>	<b>maj-18</b>	<b>jun-18</b>	<b>jul-18</b>
Privat arbejdsplads	9	8	11	8	11	8	12	11	11	11	14	13	12
Foreninger, organisationer mv.	3	2	1	0	0	0	0	0					
Kommunal arbejdsplads	4	5	5	6	6	6	8	7	4	4	3	3	2
Regional arbejdsplads	0	0	1	1	0	0	0	0	0	0	0	0	0
Statslig arbejdsplads	0	0	0	0	0	0	0	0	0	0	0	0	0
	16	15	18	15	17	14	20	18	15	15	17	16	14
<b>LAB 2.3</b>	<b>jul-17</b>	<b>aug-17</b>	<b>sep-17</b>	<b>okt-17</b>	<b>nov-17</b>	<b>dec-17</b>	<b>jan-18</b>	<b>feb-18</b>	<b>mar-18</b>	<b>apr-18</b>	<b>maj-18</b>	<b>jun-18</b>	<b>jul-18</b>
Privat arbejdsplads	5	6	4	6	7	8	5	6	7	8	11	11	13
Foreninger, organisationer mv.	1	1	0	0	0	0	0	1					
Kommunal arbejdsplads	7	7	7	7	7	7	7	7	0	0	0	1	2
Regional arbejdsplads	0	0	0	0	0	0	0	0	1	1	1	1	0
Statslig arbejdsplads	0	0	0	0	0	0	0	0	0	0	0	0	0
	13	14	11	13	14	15	12	14	8	9	12	13	15
<b>LAB 2.4</b>	<b>jul-17</b>	<b>aug-17</b>	<b>sep-17</b>	<b>okt-17</b>	<b>nov-17</b>	<b>dec-17</b>	<b>jan-18</b>	<b>feb-18</b>	<b>mar-18</b>	<b>apr-18</b>	<b>maj-18</b>	<b>jun-18</b>	<b>jul-18</b>
Privat arbejdsplads	0	0	0	0	0	0	0	0	0	0	0	0	0
Foreninger, organisationer mv.	0	0	0	0	0	0	0	0					
Kommunal arbejdsplads	2	2	2	2	2	2	2	2	0	0	0	0	0
Regional arbejdsplads	0	0	0	0	0	0	0	0	0	0	0	0	0
Statslig arbejdsplads	0	0	0	0	0	0	0	0	0	0	0	0	0
	2	2	2	2	2	2	2	2	0	0	0	0	0
<b>LAB 2.5</b>	<b>jul-17</b>	<b>aug-17</b>	<b>sep-17</b>	<b>okt-17</b>	<b>nov-17</b>	<b>dec-17</b>	<b>jan-18</b>	<b>feb-18</b>	<b>mar-18</b>	<b>apr-18</b>	<b>maj-18</b>	<b>jun-18</b>	<b>jul-18</b>
Privat arbejdsplads	0	0	1	1	1	1	0	0	0	0	0	0	0
Foreninger, organisationer mv.	1	1	0	0	0	0	0	0					
Kommunal arbejdsplads	2	2	1	1	1	1	1	1	0	0	0	0	0
Regional arbejdsplads	0	0	0	0	0	0	0	0	0	0	0	0	0
Statslig arbejdsplads	0	0	0	0	0	0	0	0	0	0	0	0	0
	3	3	2	2	2	2	1	1	0	0	0	0	0
<b>LAB 2.12</b>	<b>jul-17</b>	<b>aug-17</b>	<b>sep-17</b>	<b>okt-17</b>	<b>nov-17</b>	<b>dec-17</b>	<b>jan-18</b>	<b>feb-18</b>	<b>mar-18</b>	<b>apr-18</b>	<b>maj-18</b>	<b>jun-18</b>	<b>jul-18</b>
Privat arbejdsplads	2	1	1	2	2	1	1	1	0	1	0	0	1
Foreninger, organisationer mv.	0	0	0	0	0	0	0	0					
Kommunal arbejdsplads	1	1	0	0	0	0	0	0	0	0	0	0	0
Regional arbejdsplads	0	0	0	0	0	0	0	0	0	0	0	0	0
Statslig arbejdsplads	0	0	0	0	0	0	0	0	0	0	0	0	0
	3	2	1	2	2	1	1	1	0	1	0	0	1
<b>LAB 2.13</b>	<b>jul-17</b>	<b>aug-17</b>	<b>sep-17</b>	<b>okt-17</b>	<b>nov-17</b>	<b>dec-17</b>	<b>jan-18</b>	<b>feb-18</b>	<b>mar-18</b>	<b>apr-18</b>	<b>maj-18</b>	<b>jun-18</b>	<b>jul-18</b>
Privat arbejdsplads	6	6	6	6	4	3	2	1	0	0	0	0	2
Foreninger, organisationer mv.	0	0	0	0	0	0	0	0					
Kommunal arbejdsplads	0	0	0	0	0	0	0	0	0	0	0	0	0
Regional arbejdsplads	0	0	0	0	0	0	0	0	0	0	0	0	0
Statslig arbejdsplads	0	0	0	0	0	0	0	0	0	0	0	0	0
	6	6	6	6	4	3	2	1	0	0	0	0	2
<b>Integrationsindsatsen</b>	<b>jul-17</b>	<b>aug-17</b>	<b>sep-17</b>	<b>okt-17</b>	<b>nov-17</b>	<b>dec-17</b>	<b>jan-18</b>	<b>feb-18</b>	<b>mar-18</b>	<b>apr-18</b>	<b>maj-18</b>	<b>jun-18</b>	<b>jul-18</b>
Privat arbejdsplads	75	64	49	50	47	39	35	39	39	39	45	36	34
Foreninger, organisationer mv.	1	1	0	0	0	0	0	0					
Kommunal arbejdsplads	0	0	0	0	0	0	0	0	1	0	0	0	0
Regional arbejdsplads	0	0	0	0	0	0	0	0	0	0	0	0	0
Statslig arbejdsplads	0	0	0	0	0	0	0	0	0	0	0	0	0
	76	65	49	50	47	39	35	39	40	39	45	36	34

## Virksomhedspraktikker opgjort pr. ultimo måned

	jul-17	aug-17	sep-17	okt-17	nov-17	dec-17	jan-18	feb-18	mar-18	apr-18	maj-18	jun-18	jul-18
LAB 2.1 Forsikret ledig	41	58	77	84	82	37	68	88	47	84	86	62	26
LAB 2.2 Jobparat kontanthjælp	33	39	46	64	54	42	48	31	21	24	24	21	15
LAB 2.3 Indsatsparat kontanthjælp	98	97	93	93	102	102	121	117	100	115	112	105	106
LAB 2.4 Revaliderend	3	2	2	2	2	2	2	2	2	2	2	1	0
LAB 2.5 Sygedagpengemodtager	24	21	22	24	23	29	39	34	45	51	42	34	39
LAB 2.7 Fleksjobberettiget	15	13	12	10	15	11	15	17	9	8	14	12	11
LAB 2.11 Ressourceforløb	53	54	55	53	57	64	81	91	95	94	82	62	65
LAB 2.12 Uddannelseshjælp	22	15	13	11	16	11	9	12	20	21	25	18	16
LAB 2.13 Uddannelseshjælp	42	45	54	56	45	40	38	37	44	45	49	42	41
LAB 2.14 Jobafklaringsforløb	34	32	28	31	33	26	29	32	40	38	38	32	31
Integrationsindsatsen	33	23	26	26	37	45	38	37	31	30	34	35	26
I alt	398	399	428	454	466	409	488	498	454	512	508	424	376
<b>LAB 2.1</b>	<b>jul-17</b>	<b>aug-17</b>	<b>sep-17</b>	<b>okt-17</b>	<b>nov-17</b>	<b>dec-17</b>	<b>jan-18</b>	<b>feb-18</b>	<b>mar-18</b>	<b>apr-18</b>	<b>maj-18</b>	<b>jun-18</b>	<b>jul-18</b>
Privat arbejdsplads	33	31	41	53	55	25	54	51	24	47	56	44	18
Foreninger, organisationer mv.	3	3	9	5	9	5	4	10					
Kommunal arbejdsplads	4	22	24	19	16	7	10	23	14	31	25	14	8
Regional arbejdsplads	0	1	2	4	1	0	0	3	3	1	1	4	0
Statslig arbejdsplads	1	1	1	3	1	0	0	1	6	5	4	0	0
	41	58	77	84	82	37	68	88	47	84	86	62	26
<b>LAB 2.2</b>	<b>jul-17</b>	<b>aug-17</b>	<b>sep-17</b>	<b>okt-17</b>	<b>nov-17</b>	<b>dec-17</b>	<b>jan-18</b>	<b>feb-18</b>	<b>mar-18</b>	<b>apr-18</b>	<b>maj-18</b>	<b>jun-18</b>	<b>jul-18</b>
Privat arbejdsplads	28	31	32	44	35	24	30	21	14	17	15	15	10
Foreninger, organisationer mv.	1	1	3	7	7	6	6	5					
Kommunal arbejdsplads	4	7	10	12	11	12	12	5	7	7	8	6	5
Regional arbejdsplads	0	0	1	1	1	0	0	0	0	0	0	0	0
Statslig arbejdsplads	0	0	0	0	0	0	0	0	0	0	1	0	0
	33	39	46	64	54	42	48	31	21	24	24	21	15
<b>LAB 2.3</b>	<b>jul-17</b>	<b>aug-17</b>	<b>sep-17</b>	<b>okt-17</b>	<b>nov-17</b>	<b>dec-17</b>	<b>jan-18</b>	<b>feb-18</b>	<b>mar-18</b>	<b>apr-18</b>	<b>maj-18</b>	<b>jun-18</b>	<b>jul-18</b>
Privat arbejdsplads	63	54	58	57	69	74	83	78	74	87	84	81	79
Foreninger, organisationer mv.	13	17	16	16	11	12	19	21					
Kommunal arbejdsplads	22	26	19	20	21	15	18	18	21	24	24	22	23
Regional arbejdsplads	0	0	0	0	1	1	1	0	0	0	0	0	0
Statslig arbejdsplads	0	0	0	0	0	0	0	0	5	4	4	2	4
	98	97	93	93	102	102	121	117	100	115	112	105	106
<b>LAB 2.4</b>	<b>jul-17</b>	<b>aug-17</b>	<b>sep-17</b>	<b>okt-17</b>	<b>nov-17</b>	<b>dec-17</b>	<b>jan-18</b>	<b>feb-18</b>	<b>mar-18</b>	<b>apr-18</b>	<b>maj-18</b>	<b>jun-18</b>	<b>jul-18</b>
Privat arbejdsplads	0	0	0	0	0	0	0	0	0	0	0	0	0
Foreninger, organisationer mv.	0	0	0	0	0	0	0	0					
Kommunal arbejdsplads	3	2	2	2	2	2	2	2	2	2	2	1	0
Regional arbejdsplads	0	0	0	0	0	0	0	0	0	0	0	0	0
Statslig arbejdsplads	0	0	0	0	0	0	0	0	0	0	0	0	0
	3	2	2	2	2	2	2	2	2	2	2	1	0
<b>LAB 2.5</b>	<b>jul-17</b>	<b>aug-17</b>	<b>sep-17</b>	<b>okt-17</b>	<b>nov-17</b>	<b>dec-17</b>	<b>jan-18</b>	<b>feb-18</b>	<b>mar-18</b>	<b>apr-18</b>	<b>maj-18</b>	<b>jun-18</b>	<b>jul-18</b>
Privat arbejdsplads	14	12	11	11	16	21	23	15	22	26	23	21	29
Foreninger, organisationer mv.	3	2	2	3	1	1	3	4					
Kommunal arbejdsplads	6	7	8	10	6	7	13	15	19	20	16	12	8
Regional arbejdsplads	1	0	1	0	0	0	0	0	0	0	0	0	0
Statslig arbejdsplads	0	0	0	0	0	0	0	0	4	5	3	1	2
	24	21	22	24	23	29	39	34	45	51	42	34	39
<b>LAB 2.7</b>	<b>jul-17</b>	<b>aug-17</b>	<b>sep-17</b>	<b>okt-17</b>	<b>nov-17</b>	<b>dec-17</b>	<b>jan-18</b>	<b>feb-18</b>	<b>mar-18</b>	<b>apr-18</b>	<b>maj-18</b>	<b>jun-18</b>	<b>jul-18</b>
Privat arbejdsplads	13	10	10	9	13	7	11	11	5	5	8	9	9
Foreninger, organisationer mv.	2	1	0	0	1	1	1	2					
Kommunal arbejdsplads	0	2	2	1	1	3	3	4	4	3	6	2	1
Regional arbejdsplads	0	0	0	0	0	0	0	0	0	0	0	0	0
Statslig arbejdsplads	0	0	0	0	0	0	0	0	0	0	0	1	1
	15	13	12	10	15	11	15	17	9	8	14	12	11
<b>LAB 2.11</b>	<b>jul-17</b>	<b>aug-17</b>	<b>sep-17</b>	<b>okt-17</b>	<b>nov-17</b>	<b>dec-17</b>	<b>jan-18</b>	<b>feb-18</b>	<b>mar-18</b>	<b>apr-18</b>	<b>maj-18</b>	<b>jun-18</b>	<b>jul-18</b>
Privat arbejdsplads	30	32	38	40	42	43	55	63	70	65	58	45	44
Foreninger, organisationer mv.	6	5	4	5	5	7	11	10					
Kommunal arbejdsplads	17	16	12	7	9	12	12	14	21	25	21	15	19
Regional arbejdsplads	0	1	1	1	0	1	2	3	3	1	1	0	0
Statslig arbejdsplads	0	0	0	0	1	1	1	1	1	3	2	2	2
	53	54	55	53	57	64	81	91	95	94	82	62	65
<b>LAB 2.12</b>	<b>jul-17</b>	<b>aug-17</b>	<b>sep-17</b>	<b>okt-17</b>	<b>nov-17</b>	<b>dec-17</b>	<b>jan-18</b>	<b>feb-18</b>	<b>mar-18</b>	<b>apr-18</b>	<b>maj-18</b>	<b>jun-18</b>	<b>jul-18</b>
Privat arbejdsplads	16	12	9	8	12	8	9	9	14	16	23	15	15
Foreninger, organisationer mv.	1	1	3	1	1	0	0	0					
Kommunal arbejdsplads	5	2	1	2	3	3	0	3	6	5	2	3	1
Regional arbejdsplads	0	0	0	0	0	0	0	0	0	0	0	0	0
Statslig arbejdsplads	0	0	0	0	0	0	0	0	0	0	0	0	0
	22	15	13	11	16	11	9	12	20	21	25	18	16
<b>LAB 2.13</b>	<b>jul-17</b>	<b>aug-17</b>	<b>sep-17</b>	<b>okt-17</b>	<b>nov-17</b>	<b>dec-17</b>	<b>jan-18</b>	<b>feb-18</b>	<b>mar-18</b>	<b>apr-18</b>	<b>maj-18</b>	<b>jun-18</b>	<b>jul-18</b>
Privat arbejdsplads	32	34	37	35	32	30	26	24	35	37	40	34	30
Foreninger, organisationer mv.	2	1	3	4	2	1	3	3					
Kommunal arbejdsplads	7	9	13	15	9	8	8	9	9	8	9	8	11
Regional arbejdsplads	0	0	0	0	0	0	0	0	0	0	0	0	0
Statslig arbejdsplads	1	1	1	2	2	1	1	1	0	0	0	0	0
	42	45	54	56	45	40	38	37	44	45	49	42	41
<b>LAB 2.14</b>	<b>jul-17</b>	<b>aug-17</b>	<b>sep-17</b>	<b>okt-17</b>	<b>nov-17</b>	<b>dec-17</b>	<b>jan-18</b>	<b>feb-18</b>	<b>mar-18</b>	<b>apr-18</b>	<b>maj-18</b>	<b>jun-18</b>	<b>jul-18</b>
Privat arbejdsplads	21	18	15	17	19	15	18	19	27	26	25	22	24
Foreninger, organisationer mv.	1	4	4	2	2	2	2	3					
Kommunal arbejdsplads	11	9	8	10	10	7	8	9	11	11	10	7	4
Regional arbejdsplads	0	0	0	0	0	0	0	0	1	1	2	1	1
Statslig arbejdsplads	1	1	1	2	2	2	1	1	1	0	1	2	2
	34	32	28	31	33	26	29	32	40	38	38	32	31
<b>Integrationsindsatsen</b>	<b>jul-17</b>	<b>aug-17</b>	<b>sep-17</b>	<b>okt-17</b>	<b>nov-17</b>	<b>dec-17</b>	<b>jan-18</b>	<b>feb-18</b>	<b>mar-18</b>	<b>apr-18</b>	<b>maj-18</b>	<b>jun-18</b>	<b>jul-18</b>
Privat arbejdsplads	32	22	24	21	27	35	32	33	31	30	34	35	26
Foreninger, organisationer mv.	0	0	2	4	7	8	5	3					
Kommunal arbejdsplads	1	1	0	0	1	2	1	1	0	0	0	0	0
Regional arbejdsplads	0	0	0	1	2	0	0	0	0	0	0	0	0
Statslig arbejdsplads	0	0	0	0	0	0	0	0	0	0	0	0	0
	33	23	26	26	37	45	38	37	31	30	34	35	26



**Nytteindsats i kommunale virksomheder opgjort pr. ultimo måned**

	jul-17	aug-17	sep-17	okt-17	nov-17	dec-17	jan-18	feb-18	mar-18	apr-18	maj-18	jun-18	jul-18
LAB 2.12 Åbenlyst uddannelsespara	24	30	28	44	41	24	23	24	27	33	34	30	22
LAB 2.2 Jobparat kontanthjælp	14	16	20	24	28	14	20	46	39	26	20	19	17
LAB 2.1 (Arbejdsmarkedsydelse)	1	0	1	1	1	0	0	6	0	3	3	2	0
I alt	39	46	49	69	70	38	43	76	66	62	57	51	39

Databrud på grund af omlægning fra KMD OPERA til Fasit pr. 1. marts 2018. Konsekvensen af omkonverteringer og de nye tekniske muligheder er bl.a. en ny opdeling i arbejdsgivertype

Jobcentret, OP, 12. august 2018