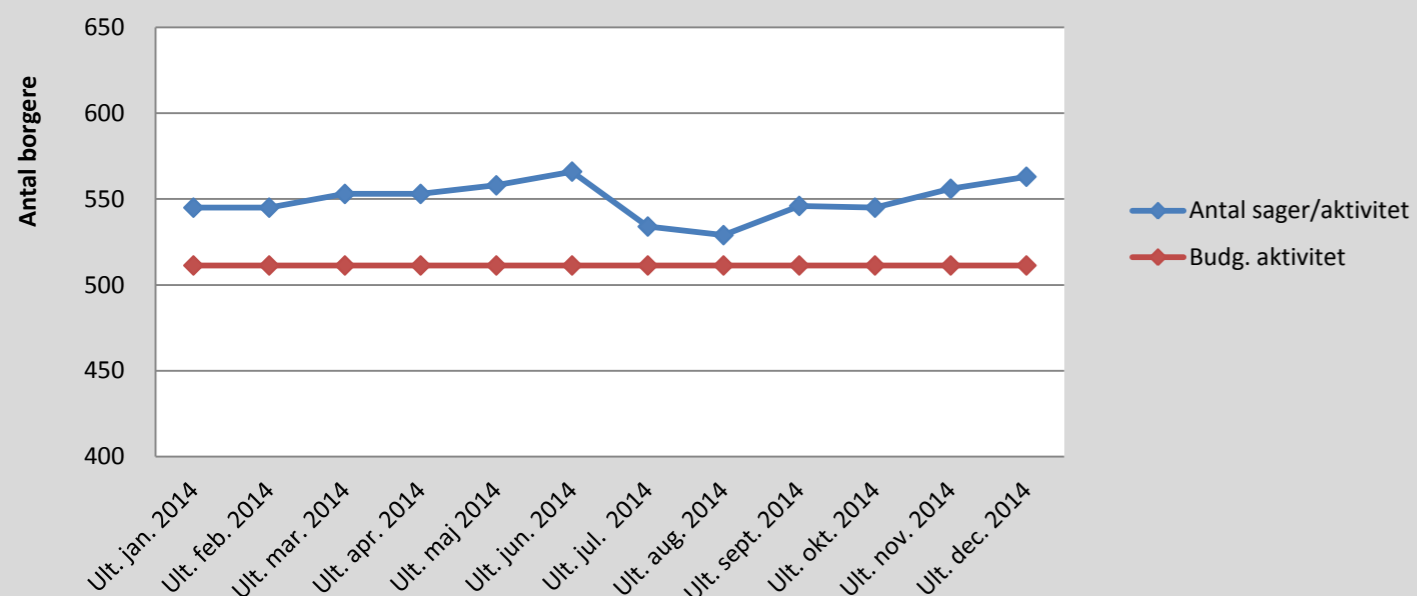
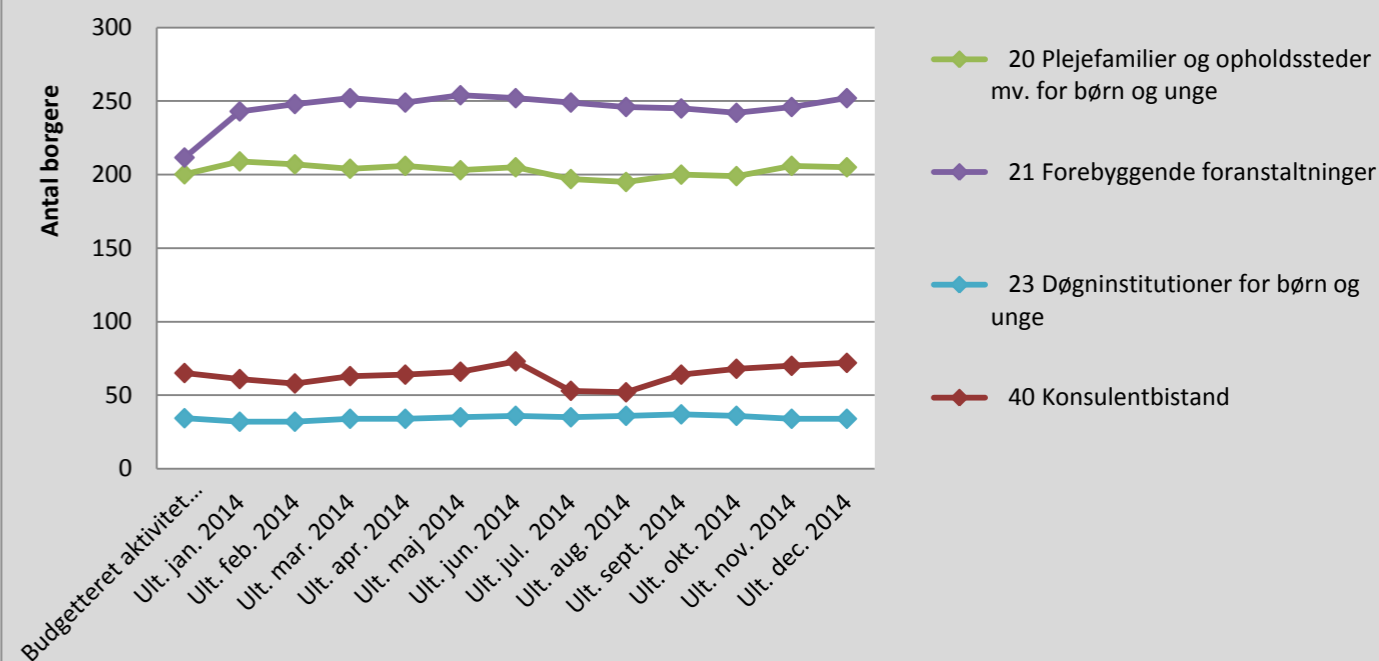


AKTIVITETER Børn, Unge og Familie	Farve-kode	Udvikling +/-	Budgetteret aktivitet 1. januar 2014	Ult. jan. 2014	Ult. feb. 2014	Ult. mar. 2014	Ult. apr. 2014	Ult. maj 2014	Ult. jun. 2014	Ult. jul. 2014	Ult. aug. 2014	Ult. sept. 2014	Ult. okt. 2014	Ult. nov. 2014	Ult. dec. 2014
<b>05 Sociale opgaver og beskæftigelse m.v</b>															
<b>28 Tilbud til børn og unge med særlige behov</b>															
<i>20 Plejefamilier og opholdssteder mv. for børn og unge</i>			200	209	207	204	206	203	205	197	195	200	199	206	205
001 Plejefamilier		10	139	147	144	143	144	142	143	143	145	147	148	148	149
002 Netværksfamilier		-2	13	14	14	15	13	12	12	11	11	11	11	11	11
003 Opholdssteder		-1	26	25	27	26	26	27	28	23	21	22	22	26	25
004 Kost- og efterskoler		-2	10	9	9	9	9	9	9	7	6	9	9	9	8
005 Eget værelse		0	12	14	13	11	14	13	13	13	12	11	9	12	12
<i>21 Forebyggende foranstaltninger</i>			212	243	248	252	249	254	252	249	246	245	242	246	252
005 Aflastningsordninger		11	106	112	111	115	112	115	115	117	113	118	118	118	117
007 Fast kontaktperson		29	106	131	137	137	137	139	137	132	133	127	124	128	135
<i>23 Døgninstitutioner for børn og unge</i>		0	34	32	32	34	34	35	36	35	36	37	36	34	34
<b>35 Rådgivning</b>															
40 Konsulentbistand		7	65	61	58	63	64	66	73	53	52	64	68	70	72
<b>I alt</b>		<b>52</b>	<b>511</b>	<b>545</b>	<b>545</b>	<b>553</b>	<b>553</b>	<b>558</b>	<b>566</b>	<b>534</b>	<b>529</b>	<b>546</b>	<b>545</b>	<b>556</b>	<b>563</b>
GENNEMSNITSPRISER i 1.000 kr. Børn, Unge og Familie	Farve-kode		Budgetteret gns.priser	Forventet gns. pris ult. jan.	Forventet gns. pris ult. feb.	Forventet gns. pris ult. mar.	Forventet gns. pris ult. apr.	Forventet gns. pris ult. maj	Forventet gns. pris ult. jun.	Forventet gns. pris ult. jul.	Forventet gns. pris ult. aug.	Forventet gns. pris ult. sept.	Forventet gns. pris ult. okt.	Forventet gns. pris ult. nov.	Forventet gns. pris ult. dec.
<b>05 Sociale opgaver og beskæftigelse m.v</b>															
<b>28 Tilbud til børn og unge med særlige behov</b>															
<i>20 Plejefamilier og opholdssteder mv. for børn og unge</i>															
001 Plejefamilier			394	389	383	382	390	400	397	402	387	392	402	394	385
002 Netværksfamilier			89	90	102	90	169	77	80	77	82	67	71	71	71
003 Opholdssteder			672	766	712	714	708	751	683	678	683	675	661	642	588
004 Kost- og efterskoler			252	353	268	275	272	240	245	180	232	223	223	231	170
005 Eget værelse			115	172	178	180	157	140	208	182	147	221	197	204	128
<i>21 Forebyggende foranstaltninger</i>															
005 Aflastningsordninger			158	137	139	151	155	152	156	157	177	154	156	155	151
007 Fast kontaktperson			69	64	65	66	71	67	64	69	65	51	63	60	58
<i>23 Døgninstitutioner for børn og unge</i>															
23 Døgninstitutioner for børn og unge			839	949	872	944	908	931	909	943	858	862	839	829	812
<b>35 Rådgivning</b>															
40 Konsulentbistand			142	139	139	131	134	132	119	130	121	141	147	163	142
<b>BUDGET/FORVENTET FORBRUG i 1.000 kr. Børn, Unge og Familie</b>	<b>Farve-kode</b>		<b>Budgetteret forbrug</b>	<b>Forventet gns. forbrug ult. jan.</b>	<b>Forventet gns. forbrug ult. feb.</b>	<b>Forventet gns. forbrug ult. mar.</b>	<b>Forventet gns. forbrug ult. apr.</b>	<b>Forventet gns. forbrug ult. maj</b>	<b>Forventet gns. forbrug ult. jun.</b>	<b>Forventet gns. forbrug ult. jul.</b>	<b>Forventet gns. forbrug ult. aug.</b>	<b>Forventet gns. forbrug ult. sept.</b>	<b>Forventet gns. forbrug ult. okt.</b>	<b>Forventet gns. forbrug ult. nov.</b>	<b>Forventet gns. forbrug ult. dec.</b>
<b>05 Sociale opgaver og beskæftigelse m.v</b>															
<b>28 Tilbud til børn og unge med særlige behov</b>															
<i>20 Plejefamilier og opholdssteder mv. for børn og unge</i>															
001 Plejefamilier			54.752	57.168	55.188	54.648	56.220	56.844	56.832	57.432	56.124	57.600	59.448	58.368	57.348
002 Netværksfamilier			1.114	1.260	1.428	1.344	2.196	924	960	852	900	736	780	780	780
003 Opholdssteder			17.619	19.140	19.212	18.564	18.420	20.280	19.116	15.588	14.352	14.856	14.544	16.704	14.712
004 Kost- og efterskoler			2.592	3.180	2.412	2.472	2.448	2.160	2.208	1.260	1.392	2.004	2.004	2.076	1.356
005 Eget værelse			1.392	2.412	2.316	1.980	2.196	1.824	2.700	2.364	1.764	2.436	1.776	2.448	1.536
<i>21 Forebyggende foranstaltninger</i>															
005 Aflastningsordninger			16.722	15.396	15.468	17.376	17.340	17.496	17.892	18.408	19.980	18.180	18.408	18.312	17.640
007 Fast kontaktperson			7.338	8.400	8.940	9.048	9.756	9.300	8.808	9.120	8.592	6.480	7.812	7.692	7.788
<i>23 Døgninstitutioner for børn og unge</i>															
23 Døgninstitutioner for børn og unge			28.825	30.372	27.888	32.112	30.876	32.580	32.736	33.012	30.876	31.908	30.216	28.176	27.612
<b>35 Rådgivning</b>															
40 Konsulentbistand			9.253	8.460	8.040	8.256	8.592	8.700	8.652	6.912	6.276	9.024	10.008	11.376	10.236
<b>I alt</b>			<b>139.607</b>	<b>145.788</b>	<b>140.892</b>	<b>145.800</b>	<b>148.044</b>	<b>150.108</b>	<b>149.904</b>	<b>144.948</b>	<b>140.256</b>	<b>143.224</b>	<b>144.996</b>	<b>145.932</b>	<b>139.008</b>

### Udvikling i aktiviteter Totalt



### Udvikling i aktiviteter fordelt på foranstaltninger



#### Centercheftens bemærkninger/konklusion:

##### Udvikling i aktiviteterne:

De budgetterede forudsætninger er opgjort efter budgetmodellen for 2014.

Denne måneds aktivitetsrapportering viser en stabilisering på anbringelsesområdet mens der er en lettere stigning i brugen af Kontaktpersoner. Gennemsnitspriserne viser generelt et mindre fald.

I forhold til den samlede økonomiske belastning (pris\*mængde), så viser denne måneds rapportering en bedring ift. de foregående måneder - der arbejdes dog fortsat på at afvikle, udsluse og omlægge dyre anbringelser.

##### Evt. påkrævet handling:

##### Udvikling i gennemsnitspriser:

Der er taget udgangspunkt i den aktuelle måneds udgiftsdisponering som så er fremskrevet til helårseffekt. Det betyder at gennemsnitspriserne relaterer sig direkte til det aktuelle udgiftsniveau. Denne metode vil nødvendigvis give en del udsving i gennemsnitspriserne.

##### Evt påkrævet handling:

##### Opmærksomhedspunkter i kommende måned: