

Logistikplan for udførelse

Afd. 6
Skælskør Boligselskab



Indholdsfortegnelse

Indholdsfortegnelse	2
Indledning	3
Beskrivelse af byggesagen	3
Byggesagens organisation	4
Principper for logistikplanlægning og – styring	4
Procesplan	6

Indledning

Nærværende logistikplan er det indledende grundlag for logistikplanlægning på byggesagen Skælskør Boligselskab afdeling 6. I sin nuværende form, er logistikplanen på niveau 1, (jf. bygge-logistikvejledningen, Logistik i udførelsen af byggeri, August 2003)

Planen vil efter godkendelse af skema B blive detaljeret til niveau 2 (jf. bygge-logistikvejledningen, Logistik i udførelsen af byggeri, August 2003). Detaljeringen sker i samarbejde mellem bygherre, de projekterende og de udførende.

Beskrivelse af byggesagen

Byggesagen omhandler renovering af i 3 boligblokke i 3 etager med i alt 35 boliger. Byggesagen omfatter udskiftning og efterisolering af tage, udskiftning af vinduer, etablering af tilgængeligheds og sammenlagte boliger, etablering af balanceret ventilation i boliger. Udskiftning af stigstrengene for vand og varme mv.

Adresse: Jernbanevej 11-15, 4230 Skælskør

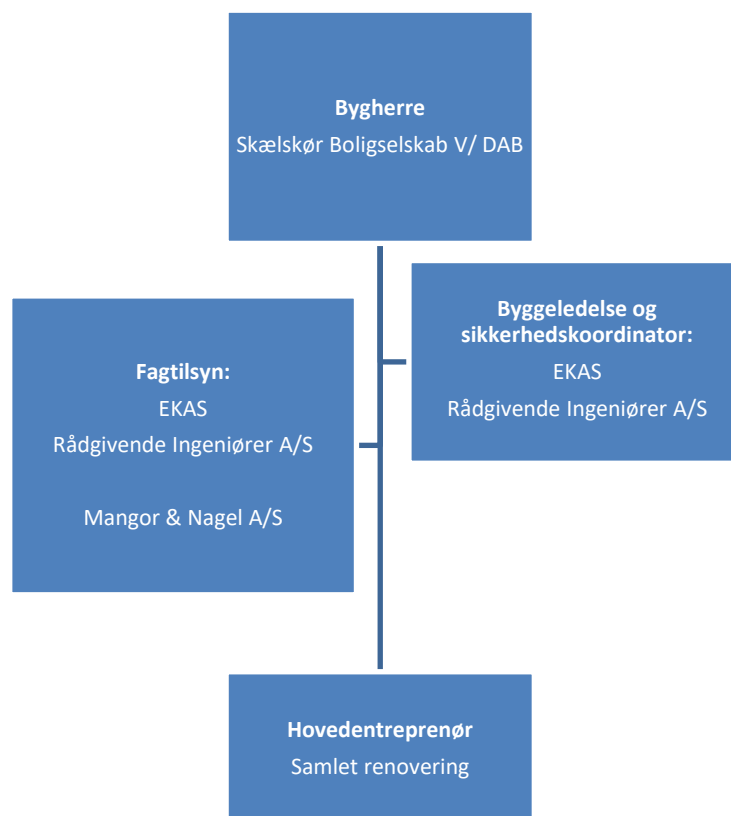
Matrikel nr.: 153a

Bygherre: Skælskør Boligselskab, V/ DAB.

Organisation: Se byggesagens organisationsdiagram neden for.

Ansvarlig: Ansvarlig for logistikplanlægning og – styringen er EKAS Rådgivende Ingeniører A/S i samarbejde med hovedentreprenøren.

Byggesagens organisation



Principper for logistikplanlægning og – styring

Ajourføring og styring af logistikplanen sker løbende gennem byggesagen.

Der anvendes følgende værktøjer:

- Procesplan opdelt på bygningsdele og aktivitet
- Periodeplan (3-5 uger frem i tiden)
- Forhindringsliste
- Ugeplan

Procesplan

Beskriver de aktiviteter/arbejdsoperationer, der skal til for at gennemføre byggesagen. Planen giver overblik over kritiske leverancer for de enkelt bygningsdele og aktiviteter.

Aktiviteterne og varigheden af disse, listes op i procesplanen, og arbejdernes afhængigheder af hinanden afklares. Derved er procesplanen en kronologisk liste over de aktiviteter der skal til for at udføre en bygningsdel.

Periodeplanen

Periodeplanen er en rullende aktivitetsliste der angiver de aktiviteter der skal foregå 3-5 uger frem i tiden. Planene skal sikre at de kommende aktiviteter er klar til udførelse. For at en aktivitet er klar, skal disse 6 kriterier være opfyldt:

- At de ydre forhold er opfyldt (bygherrebeslutninger, myndigheder, vejret m.v.).
- At der er tilstrækkelige og rigtige informationer til stede (tegninger, beskrivelser m.v.).
- At det fornødne mandskab er til stede.
- At de fornødne materialer er til stede (evt. leveranceplaner m.v.)
- At det fornødne materiel er til stede.

Periodeplanen skal i god tid gøre byggeledelsen opmærksom på, eventuelle forhindringer der skal løses før de bliver kritiske.

Forhindringsliste

Forhindringslisten er bilag til periodeplanen og har til formål, at klarlægge hvilke forhold der skal afklares for, at gøre en aktivitet klar. Forhindringslisten angiver hvem der er ansvarlig for de enkelte aktiviteter.

Forhindringslisten udarbejdes på byggemødet/fælles møde mellem de enkelte fag så afhængighed mellem fagene afklares.

Ugeplan

Ugeplanen er en rullende arbejdsplan for den næste uge. På ugeplanen anføres hvilke arbejdsprocesser/aktiviteter, der skal udføres i den næstkommende uge og hvilken dag/tidspunkt de skal udføres. Der må kun anføres aktiviteter der er klar jf. periodeplanen og forhindringslisten.

I forbindelse med ugeplanens udarbejdelse afklares disse 3 kriterier:

- At der er plads til at udføre aktiviteten
- At vejret tillader aktiviteten
- At den forudgående aktivitet er udført

Ugeplanen skal sikre, at de arbejdsprocesser der skal foregå koordineres i forhold til hinanden med hensyn til indbyrdes afhængighed, tidspunkt og sted. På denne måde afklares ligeledes fagenes afhængigheder af hinanden.

Procesplan

Stilladsarbejdet

Bygningsdel og aktivitet (niveau 1)		Aktør (niveau 1)	Varighed (niveau 2)	Ressourcer (niveau 2)	Kritiske leverancer (niveau 2)	Budget tidsplan (niveau 2)
2.2.1	Opstilling, drift og nedtagning af stillads	Hovedentreprenør				
2.2.2	Opstilling, drift og nedtagning af fuld total overdækning	Hovedentreprenør				

Nedrivningsarbejdet

Bygningsdel og aktivitet (niveau 1)		Aktør (niveau 1)	Varighed (niveau 2)	Ressourcer (niveau 2)	Kritiske leverancer (niveau 2)	Budget tidsplan (niveau 2)
3.2.1	Miljøsanering	Hovedentreprenør				
3.2.2A	Nedbrydning af lysskakte i beton på gavle	Hovedentreprenør				
	Nedbrydning af lysskakte i beton på facader (OPTION)	Hovedentreprenør				
3.2.2B	Udtagning af eksisterende vinduer i kældergavle	Hovedentreprenør				
	Udtagning af eksisterende vinduer i kælderfacader (OPTION)	Hovedentreprenør				
3.2.4	Udtagning af udvendige vinduer og døre	Hovedentreprenør				
3.2.5	Nedrivning af eksisterende tagbelægning mv.	Hovedentreprenør				
3.2.6	Nedrivning af glasloft	Hovedentreprenør				
3.2.7	Nedrivning af repose	Hovedentreprenør				
3.2.8	Nedrivning af eksisterende gangbro	Hovedentreprenør				

3.2.9	Afdækning af eksisterende gulve der bevares (30 m ² pr. bolig)	Hovedentreprenør				
3.2.10	Nedskæring af eksisterende brystning i beton	Hovedentreprenør				
3.2.11	Nedrivning af pladeopbygning under altanvinduer	Hovedentreprenør				
3.2.12	Nedrivning af indvendige vægge	Hovedentreprenør				
3.2.13	Nedrivning af påmurede beklædninger	Hovedentreprenør				
3.2.14	Nedrivning af sanitet på badeværelser	Hovedentreprenør				
3.2.15	Udtagning af indvendige døre	Hovedentreprenør				
3.2.16	Nedrivning af fast inventar inkl. hårde hvidevarer	Hovedentreprenør				
3.2.17	Opbrydning af terrazzo/klinkegulve	Hovedentreprenør				
3.2.18	Nedrivning af eksisterende gulvbelægnings	Hovedentreprenør				
3.2.19	Trappeværn 2.sal	Hovedentreprenør				
3.2.20	Interrimsvægge/sluser (15 m ² pr. bolig)	Hovedentreprenør				
3.2.21	Plastikruller	Hovedentreprenør				
3.2.22	Afhugning af sokkel under nye terrasser	Hovedentreprenør				
3.2.24	Afrensning af eksisterende beton på altaner (10 m ² pr. altan)	Hovedentreprenør				
3.2.1	Miljøsanering	Hovedentreprenør				

Tømrerarbejdet

Bygningsdel og aktivitet (niveau 1)		Aktør (niveau 1)	Varighed (niveau 2)	Ressourcer (niveau 2)	Kritiske leverancer (niveau 2)	Budget tidsplan (niveau 2)
4.2.1	Udvendige vinduer og døre	Hovedentreprenør				
4.2.3	Vinduesplader og lysninger	Hovedentreprenør				
4.2.5	Indfatninger og fodlister	Hovedentreprenør				
4.2.6	Opretning af tagkonstruktion	Hovedentreprenør				
4.2.7	Udvekslinger i tagkonstruktion	Hovedentreprenør				
4.2.9	Etablering af ny tagfod	Hovedentreprenør				
4.2.10	Brandgipsinddækning af stål	Hovedentreprenør				
4.2.11	Lyddæmpende gulv og gangbro	Hovedentreprenør				
4.2.14	Ovenlysvinduer/tagaltaner	Hovedentreprenør				
4.2.15	Gulvbelægninger	Hovedentreprenør				
4.2.16	Indvendige vægge	Hovedentreprenør				
4.2.17	Nedhængte lofter	Hovedentreprenør				
4.2.18	Fast inventar	Hovedentreprenør				
	Køkkener	Hovedentreprenør				
	Teknikskabe	Hovedentreprenør				
	Garderobeskabe	Hovedentreprenør				
4.2.19	Indvendige døre	Hovedentreprenør				
4.2.21	Terrasser	Hovedentreprenør				
4.2.22	Nye skure/depotrum sammenbygget 3+4+4	Hovedentreprenør				
4.2.23	Afskærmningshegn/læskærme	Hovedentreprenør				
4.2.24	Nye indvendige trapper	Hovedentreprenør				
4.2.25	Ny tagbeklædning, garagebygning for opmuring af ny skalmur på gavlblok B	Hovedentreprenør				
4.2.1	Udvendige vinduer og døre	Hovedentreprenør				

Murerarbejdet

Bygningsdel og aktivitet (niveau 1)		Aktør (niveau 1)	Varighed (niveau 2)	Ressourcer (niveau 2)	Kritiske leverancer (niveau 2)	Budget tidsplan (niveau 2)
5.2.1	Sokkelpuds - Gavle	Hovedentreprenør				
5.2.2	Sokkelpuds - Facader	Hovedentreprenør				
5.2.3	Sokkelpuds på tilmurede kældervinduer	Hovedentreprenør				
5.2.6	Nye indvendige letbetonvægge	Hovedentreprenør				
5.2.7	Støbte undergulve	Hovedentreprenør				
5.2.8	Vådrumstætning	Hovedentreprenør				
5.2.9	Væg og gulvfliser	Hovedentreprenør				
5.2.10	Etablering af nye dørhuller	Hovedentreprenør				
5.2.11	Udmuring af eksisterende indvendige dørhuller	Hovedentreprenør				
5.2.12	Udmuring af eksisterende vindueshuller	Hovedentreprenør				
5.2.13a	Ekstrapris for udkrasning og omfugning af 10.000 studsfulger i dybde 55 mm	Hovedentreprenør				
5.2.14	Reparation og fugning af eksisterende skorsten og garagebygning	Hovedentreprenør				
5.2.14a	Ekstrapris for udkrasning og omfugning af 10.000 studsfulger i dybde 55 mm	Hovedentreprenør				
5.2.15	Facadepuds på eksisterende brystning	Hovedentreprenør				
5.2.16	Opmuring af ekstra skifter	Hovedentreprenør				
5.2.17	Lukning af rille efter EL- arbejder (20 lb meter pr. bolig)	Hovedentreprenør				

Malerarbejdet

Bygningsdel og aktivitet (niveau 1)		Aktør (niveau 1)	Varighed (niveau 2)	Ressourcer (niveau 2)	Kritiske leverancer (niveau 2)	Budget tidsplan (niveau 2)
6.2.1	Malerbehandling af indvendige vægge, nye og eksisterende	Hovedentreprenør				
6.2.2	Malerbehandling af lofter	Hovedentreprenør				
6.2.3	Malerbehandling af indvendigt træværk	Hovedentreprenør				
6.2.4	Malerbehandling af indvendigt metal	Hovedentreprenør				
6.2.5	Malerbehandling af tilmurede dørhuller	Hovedentreprenør				
6.2.6	Reperationsmalingsarbejder (20 m ² pr. bolig)	Hovedentreprenør				
6.2.7	Bygningsrengøring, slutrengøring	Hovedentreprenør				

Blikarbejdet

Bygningsdel og aktivitet (niveau 1)		Aktør (niveau 1)	Varighed (niveau 2)	Ressourcer (niveau 2)	Kritiske leverancer (niveau 2)	Budget tidsplan (niveau 2)
7.2.1	Tagrender og nedløb	Hovedentreprenør				
7.2.2	Inddækninger og kapsler	Hovedentreprenør				
7.2.3	Sålbænke	Hovedentreprenør				

Betonarbejdet

Bygningsdel og aktivitet (niveau 1)		Aktør (niveau 1)	Varighed (niveau 2)	Ressourcer (niveau 2)	Kritiske leverancer (niveau 2)	Budget tidsplan (niveau 2)
8.2.2	Udvendige kældertrapper	Hovedentreprenør				

Kloakarbejdet

Bygningsdel og aktivitet (niveau 1)		Aktør (niveau 1)	Varighed (niveau 2)	Ressourcer (niveau 2)	Kritiske leverancer (niveau 2)	Budget tidsplan (niveau 2)
9.2.1	Etablering af nyt omfangsdræn	Hovedentreprenør				
9.2.2	Etablering af dræn under legeplads	Hovedentreprenør				
9.2.3	Etablering af nye regn og spildevandsbrønde	Hovedentreprenør				
9.2.4	Etablering af nye regnvandsbrønde m rist i terræn	Hovedentreprenør				
9.2.5	Etablering af nye tagbrønde	Hovedentreprenør				
9.2.6	Etablering af ny kloakledning	Hovedentreprenør				
9.2.7	Etablering af ny regnvandsledning til nye skure	Hovedentreprenør				

9.2.9	Reetablering af fliseareal efter kloakarbejder (option)	Hovedentreprenør				
9.2.10	Reetablering af asfaltareal efter kloakarbejder (option)	Hovedentreprenør				
9.2.11	TV inspektion af eksisterende kloak inkl. spuling (option)	Hovedentreprenør				
9.2.12	TV inspektion af ny kloak inkl. spuling og videodokumentation	Hovedentreprenør				

Stålarbejdet

Bygningsdel og aktivitet (niveau 1)		Aktør (niveau 1)	Varighed (niveau 2)	Ressourcer (niveau 2)	Kritiske leverancer (niveau 2)	Budget tidsplan (niveau 2)
10.2.1	Stålbjælker og stålsøjler	Hovedentreprenør				
10.2.1a	Stålbjælke over døråbning i kælder, blok C	Hovedentreprenør				
10.2.1b	Stålbjælke under hanebånd, blok C	Hovedentreprenør				
10.2.1c	Stålbjælker over døråbninger i stuen og på 1. sal, blok A og C	Hovedentreprenør				
10.2.1d	Stålbjælker på stålsøjler i stuen, blok C	Hovedentreprenør				
10.2.1e	Stålbjælker på stålsøjler på 1. sal, blok C	Hovedentreprenør				
10.2.2	Stålværn til kældertrapper	Hovedentreprenør				
10.2.3	Midlertidig understøtning af betondæk - kælder, stuen og 1. sal, blok C	Hovedentreprenør				

10.2.4	Midlertidig understøtning af hanebånd, blok C	Hovedentreprenør				
10.2.5	Stålbjælker til bæring af ventilationsaggregat blok A og B	Hovedentreprenør				
10.2.6	Stålbjælker til bæring af ventilationsaggregat blok C	Hovedentreprenør				

VVS arbejdet

Bygningsdel og aktivitet (niveau 1)		Aktør (niveau 1)	Varighed (niveau 2)	Ressourcer (niveau 2)	Kritiske leverancer (niveau 2)	Budget tidsplan (niveau 2)
11.2.1	Anstilling i forbindelse med stilladsarbejde	Hovedentreprenør				
11.2.2	Stilladsarbejder – opsætning og nedtagning - ved nedrivninger af rørinstallationer og komponenter i varmecentralen.	Hovedentreprenør				
11.2.3	Stilladsarbejder – opsætning og nedtagning - ved opbygning af nye rørinstallationer i varmecentralen.	Hovedentreprenør				
11.2.4	Nedrivning, blok B - Varmecentral	Hovedentreprenør				
11.2.5	Nedrivning, blok A, B og C – kældre (kældergange og kælderrum)	Hovedentreprenør				
11.2.6	Nedrivning, blok A, B og C – varmeinstallationer - boliger	Hovedentreprenør				
11.2.7	Nedrivning, blok A, B og C – vandinstallationer - boliger	Hovedentreprenør				

11.2.8	Nedrivning, blok A, B og C – på loftrum	Hovedentreprenør				
11.2.9	Nedrivning, blok A og B samt blok B og C	Hovedentreprenør				
11.2.10	Nedrivning, fjernelse af rørisoleringer	Hovedentreprenør				
11.2.11	Nedrivning, midlertidige vandledninger	Hovedentreprenør				
11.2.12	Varmecentral - VVS-installationer	Hovedentreprenør				
11.2.13	Terrænledninger – VVS	Hovedentreprenør				
11.2.14	Varmecentral, varmeinstallationer	Hovedentreprenør				
11.2.15	Varmecentral, varmfordeling til blokkene	Hovedentreprenør				
11.2.16	Varmecentral, vandmangelsikring.	Hovedentreprenør				
11.2.17	Varmecentral, vandledninger	Hovedentreprenør				
11.2.18	Varmecentral, gasledninger	Hovedentreprenør				
11.2.19	Varmeinstallationer – blok A, B og C	Hovedentreprenør				
11.2.20	Vandinstallationer, koldt – og varmt vand, blok A, B og C	Hovedentreprenør				
11.2.21	Montering af div. bygherreleverancer OBS angiver mængde af hver bygherreleverance	Hovedentreprenør				
11.2.22	Levering og montering af spejle til nye badeværelser	Hovedentreprenør				
11.2.23	Levering og montering af nye køkkenvaske og håndvaske til badeværelser. OBS angiver mængde af hver leverance	Hovedentreprenør				
11.2.24	Levering og montering af komplet isoleringsarbejde på varmtvandsbeholderen og	Hovedentreprenør				

	vandinstallationer i varmecentralen					
11.2.25	Levering og montering af komplet teknisk isoleringsarbejde på varmeinstallationer i varmecentralen	Hovedentreprenør				
11.2.26	varmeinstallationer i varmecentralen	Hovedentreprenør				
11.2.27	Levering og montering af komplet teknisk isoleringsarbejde på vandinstallationer i varmecentraler samt på nye vandforsyningsledninger	Hovedentreprenør				
11.2.28	Levering og udførelse af brandtætninger på rørføringer gennem etageadskillelser i blok A, B og C	Hovedentreprenør				
11.2.29	Levering og udførelse af brandtætninger på rørføringer gennem brandceller.	Hovedentreprenør				
11.2.30	Etablering af rørmærkning, alle nye vand- og varmeinstallationer.	Hovedentreprenør				
11.2.31	Dokumentationsmateriale, komplet.	Hovedentreprenør				

EL arbejdet

Bygningsdel og aktivitet (niveau 1)	Aktør (niveau 1)	Varighed (niveau 2)	Ressourcer (niveau 2)	Kritiske leverancer (niveau 2)	Budget tidsplan (niveau 2)
12.2.1 Nedrivning af eksist. elinstallation i boliger	Hovedentreprenør				
12.2.2 Ny gruppetavle	Hovedentreprenør				
12.2.3 Ny stikledning til gruppetavle	Hovedentreprenør				

12.2.4	Potentialudligninger	Hovedentreprenør				
12.2.5	El i tilgængelighedsboliger	Hovedentreprenør				
12.2.6	El i sammenlagte boliger	Hovedentreprenør				
12.2.7	El i entre i ikke tilgængelig/ ikke sammenlagte boliger	Hovedentreprenør				
12.2.8	Levering og montering/tilslutning af emhætte	Hovedentreprenør				
12.2.9	Montering og tilslutning af hårde hvidevarer	Hovedentreprenør				
12.2.10	Demontering af udvendig belysning på facader (option)	Hovedentreprenør				
12.2.11	Demontering af udvendig belysning på gavle	Hovedentreprenør				
12.2.12	Kabling til ny udvendig belysning på facader + armatur (option)	Hovedentreprenør				
12.2.13	Kabling til ny udvendig belysning på gavle + armatur	Hovedentreprenør				
12.2.14	Belysning i ventilationsrum på loft	Hovedentreprenør				
12.2.15	El i terræn og skure + armatur	Hovedentreprenør				

Anlægsarbejdet

Bygningsdel og aktivitet (niveau 1)		Aktør (niveau 1)	Varighed (niveau 2)	Ressourcer (niveau 2)	Kritiske leverancer (niveau 2)	Budget tidsplan (niveau 2)
13.2.1	Rydning og bortskaffelse af asfalt	Hovedentreprenør				
13.2.2	Rydning og bortskaffelse af betonfliser	Hovedentreprenør				
13.2.3	Rydning og bortskaffelse af trapper og cykelramper	Hovedentreprenør				
13.2.4	Rydning og bortskaffelse af beplantning	Hovedentreprenør				

13.2.5	Rydning og bortskaffelse af græstørv	Hovedentreprenør				
13.2.6	Rydning af haver	Hovedentreprenør				
13.2.7	Rydning langs facader - OPTION	Hovedentreprenør				
13.2.8	Rydning og bortskaffelse af træhegn	Hovedentreprenør				
13.2.9	Rydning og bortskaffelse af fletværkshegn	Hovedentreprenør				
13.2.10	Rydning og bortskaffelse af terrænmur	Hovedentreprenør				
13.2.11	Rydning og bortskaffelse af bordursten	Hovedentreprenør				
13.2.12	Rydning af granitkant til depot	Hovedentreprenør				
13.2.13	Trædæk (23)01	Hovedentreprenør				
13.2.14	Værn og håndlister (34)01	Hovedentreprenør				
13.2.15	Flisebelægning type 1 (40)01	Hovedentreprenør				
13.2.16	Flisebelægning type 2 (40)02	Hovedentreprenør				
13.2.17	Flisebelægning type 3 (40)03	Hovedentreprenør				
13.2.18	Asfalt type 1 (40)04	Hovedentreprenør				
13.2.19	Asfalt type 2 (40)05	Hovedentreprenør				
13.2.20	Asfalt type 3 (40)06	Hovedentreprenør				
13.2.21	Gummibelægning type 1 (40)07	Hovedentreprenør				
13.2.22	Taktil belægning type 1 (40)08	Hovedentreprenør				
13.2.23	Kant type 1 (40)10 Stålkant	Hovedentreprenør				
13.2.24	Kant type 2 (40)11 Stålkant	Hovedentreprenør				
13.2.25	Kant type 3 (40)12 Betonkant	Hovedentreprenør				

Ventilationsarbejdet

Bygningsdel og aktivitet (niveau 1)		Aktør (niveau 1)	Varighed (niveau 2)	Ressourcer (niveau 2)	Kritiske leverancer (niveau 2)	Budget tidsplan (niveau 2)
14.2.1	Aflukning af eksisterende udsugningskanaler i køkken og bad.	Hovedentreprenør				
14.2.2	Levering og montering af komplet ventilationsaggregat inkl. komplet automatik.	Hovedentreprenør				
14.2.3	Levering og montering af komplet kanalsystem inkl. reduktioner, overgangsstykker, bæringer og ophæng samt lyddæmpere, Blok A.	Hovedentreprenør				
14.2.4	Levering og montering af komplet kanalsystem inkl. reduktioner, overgangsstykker, bæringer og ophæng samt lyddæmpere, Blok B.	Hovedentreprenør				
14.2.5	Levering og montering af komplet kanalsystem inkl. reduktioner, overgangsstykker, bæringer og ophæng samt lyddæmpere, Blok C.	Hovedentreprenør				
14.2.6	Levering og montering af kondensisolering.	Hovedentreprenør				
14.2.7	Levering og montering af brandisolering.	Hovedentreprenør				
14.2.8	Levering og montering af komplet røgudluftningssystem til kanalsystem inkl. komponenter; røgevakueringsspjæld,	Hovedentreprenør				

	røgspjæld, røgdetektor, røgventilator, temperaturfølere mm.					
14.2.9	Levering og montering af indreguleringsspjæld, beboelsesrum og bad.	Hovedentreprenør				
14.2.10	Levering og montering af indblæsningsventiler, beboelsesrum.	Hovedentreprenør				
14.2.11	Levering og montering af udsugningsventiler, badeværelser.	Hovedentreprenør				
14.2.12	Levering og montering af on-off motorspjæld ved afgrening til boliger på indblæsningskanalen.	Hovedentreprenør				
14.2.13	Levering og montering af taghætte inkl. taggennemføring, indtag.	Hovedentreprenør				
14.2.14	Levering og montering af taghætte inkl. taggennemføring, afkast.	Hovedentreprenør				
14.2.15	Boring af huller i lette indervægge.	Hovedentreprenør				
14.2.16	Boring af huller i tunge indervægge.	Hovedentreprenør				
14.2.17	Boring af huller i etagedæk.	Hovedentreprenør				
14.2.18	Boring af huller i loftsdæk.	Hovedentreprenør				
14.2.19	Udførelse luft-, lyd- og lugttætninger af lettevægge efter kanal gennemføringer.	Hovedentreprenør				
14.2.20	Udførelse af luft-, lyd-, lugt- og brandtætning af tungevægge efter kanal gennemføringer.	Hovedentreprenør				

14.2.21	Udførelse af luft-, lyd-, lugt- og brandtætning af etagedæk efter kanal gennemføringer.	Hovedentreprenør				
14.2.22	Udførelse af luft-, lyd-, lugt- og brandtætning af loftsdek efter kanal gennemføringer.	Hovedentreprenør				
14.2.23	Levering og montering af eftervarme flade tilsluttet varme anlæg	Hovedentreprenør				
14.2.24	Levering og montering af dræntilslutning under ventilationsaggregat.	Hovedentreprenør				
14.2.25	Levering og udførelse af tæthedsprøvning, funktionstest og indregulering inkl. påvisning af SEL-værdi, tryktab og lydniveau af det samlede ventilationsanlæg inkl. rapporter.	Hovedentreprenør				
14.2.25.a	Tæthedsprøvning inkl. rapport.	Hovedentreprenør				
14.2.25.b	Funktionstest inkl. rapport.	Hovedentreprenør				
14.2.25.c	Indregulering inkl. påvisning af SEL-værdi, tryktab og lydniveau af samlede ventilationsanlæg inkl. rapporter.	Hovedentreprenør				
14.2.26	Levering og udførelse af brugerinstruktion til beboerne af udførte ventilationsanlæg.	Hovedentreprenør				
14.2.27	Levering af Ecodesign-dokument for ventilationsanlæg.	Hovedentreprenør				
14.2.28	Levering og udførelse af 1 år service.	Hovedentreprenør				

Afløbsarbejdet

Bygningsdel og aktivitet (niveau 1)		Aktør (niveau 1)	Varighed (niveau 2)	Ressourcer (niveau 2)	Kritiske leverancer (niveau 2)	Budget tidsplan (niveau 2)
15.2.1	Nye afløbsinstallationer i bad: 11A st. th, 13A st. th, 13B st. tv, 15A st. th.	Hovedentreprenør				
15.2.2	Nye afløbsinstallationer i bad: 11A st. tv, 13A st. tv.	Hovedentreprenør				
15.2.3	Nye afløbsinstallationer i bad: 11B st. th, 13B st. th.	Hovedentreprenør				
15.2.4	Nye afløbsinstallationer i køkken: 11A st. th, 13A st. th, 13B st. tv.	Hovedentreprenør				
15.2.5	Forlængelse af eksisterende faldstamme i tagrum, køkken.	Hovedentreprenør				
15.2.6	Forlængelse af eksisterende faldstamme i tagrum, bad.	Hovedentreprenør				
15.2.7	Nye afløbsinstallationer i køkken, Blok C. Faldstammer kun til køkkener.	Hovedentreprenør				
15.2.7.a	Renovering af faldstammer og forlængelse i tagrum samt montering af ny udluftningshætte.	Hovedentreprenør				
15.2.7.b	Afgrening til køkkener inkl. våndlås og nødvendige overgange.	Hovedentreprenør				
15.2.8	Nye afløbsinstallationer i bad og køkken: 15A st. tv.	Hovedentreprenør				
15.2.9	Nye afløbsinstallationer i bad og køkken: 15B st. th, 15B 1. th.	Hovedentreprenør				
15.2.10	Nye afløbsinstallationer i bad: 15A 2. tv.	Hovedentreprenør				

15.2.11	Nye afløbsinstallationer i bad 15B st. tv, 15B 1. tv.	Hovedentreprenør				
15.2.12	Nye afløbsinstallationer: bad (15B 2. th) og køkken (15B st. th + 15B 1. th).	Hovedentreprenør				
15.2.13	Kondensafløb til ventilationsanlæg, blok A, B og C.	Hovedentreprenør				

Betonaltdanarbejdet

Bygningsdel og aktivitet (niveau 1)		Aktør (niveau 1)	Varighed (niveau 2)	Ressourcer (niveau 2)	Kritiske leverancer (niveau 2)	Budget tidsplan (niveau 2)
3.2.1	Afrensning og overfladebehandling af altaner	Hovedentreprenør				
a.	Afrensning af altanplader, brystninger og stålværn	Hovedentreprenør				
b.	Overfladebehandling af altanpladeoversider	Hovedentreprenør				
c.	Overfladebehandling af altanpladeundersider	Hovedentreprenør				
d.	Overfladebehandling af altanbrystninger og stålværn	Hovedentreprenør				
3.2.2	Betonreparationer af altaner	Hovedentreprenør				
a.	Stålvinkler	Hovedentreprenør				
b.	Betonskade 0,5 liter	Hovedentreprenør				
c.	Betonskade 1 liter	Hovedentreprenør				
d.	Betonskade 2 liter	Hovedentreprenør				
e.	Betonskade 3 liter	Hovedentreprenør				
f.	Betonskade 5 liter	Hovedentreprenør				
g.	Betonskade 7,5 liter	Hovedentreprenør				
h.	Betonskade 10 liter	Hovedentreprenør				

i.	Forskalling betonskader ved kanter	Hovedentreprenør				
j.	Udskiftning af fuger	Hovedentreprenør				
k.	Etablering af fuger	Hovedentreprenør				
i.	Forskalling betonskader ved kanter	Hovedentreprenør				
i.	Forskalling betonskader ved kanter	Hovedentreprenør				