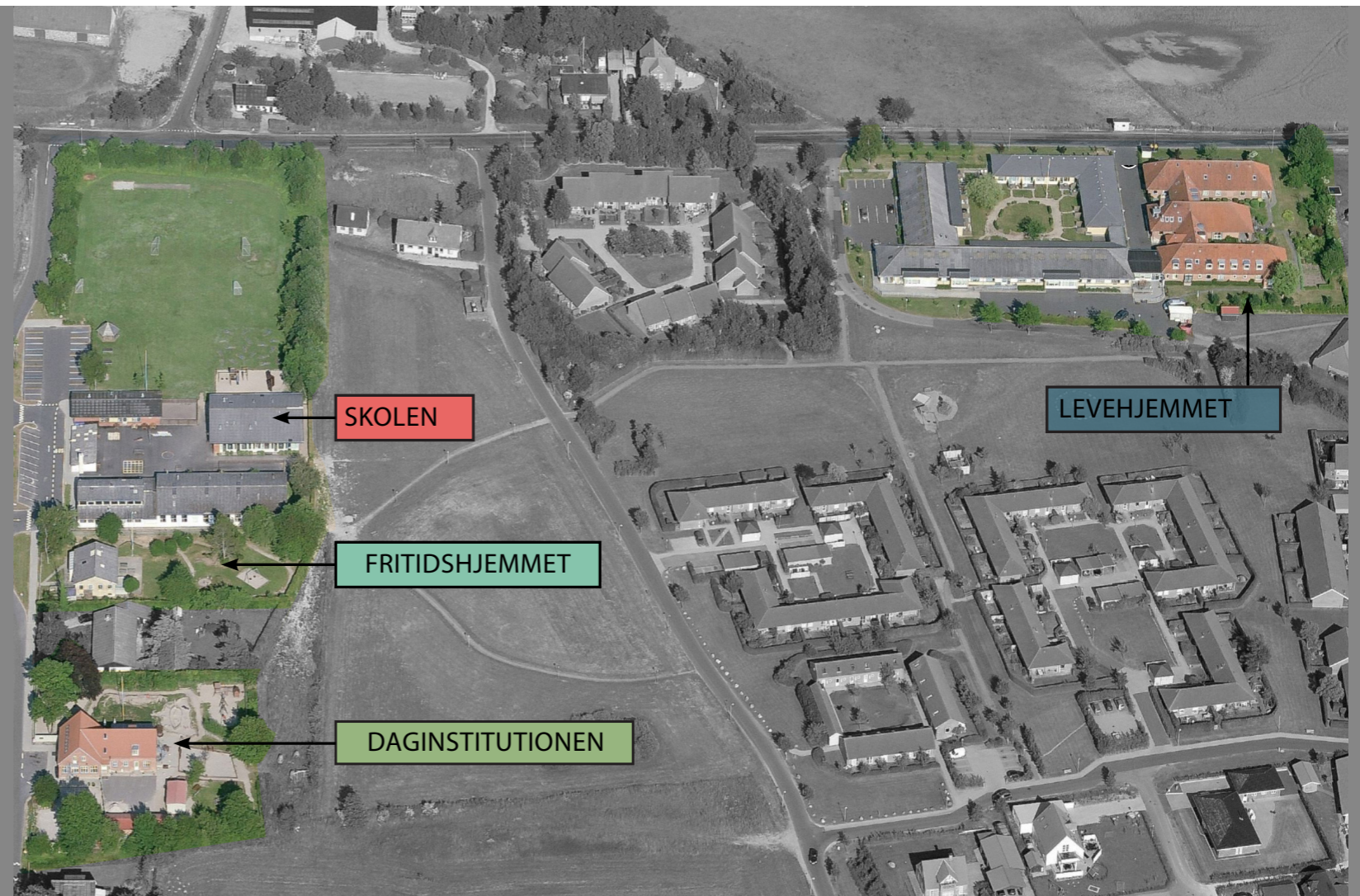


UDVIKLINGSMULIGHEDER

for kommunale ejendomme i Slots Bjergby

v/ Sidsel Hodge, Rambøll





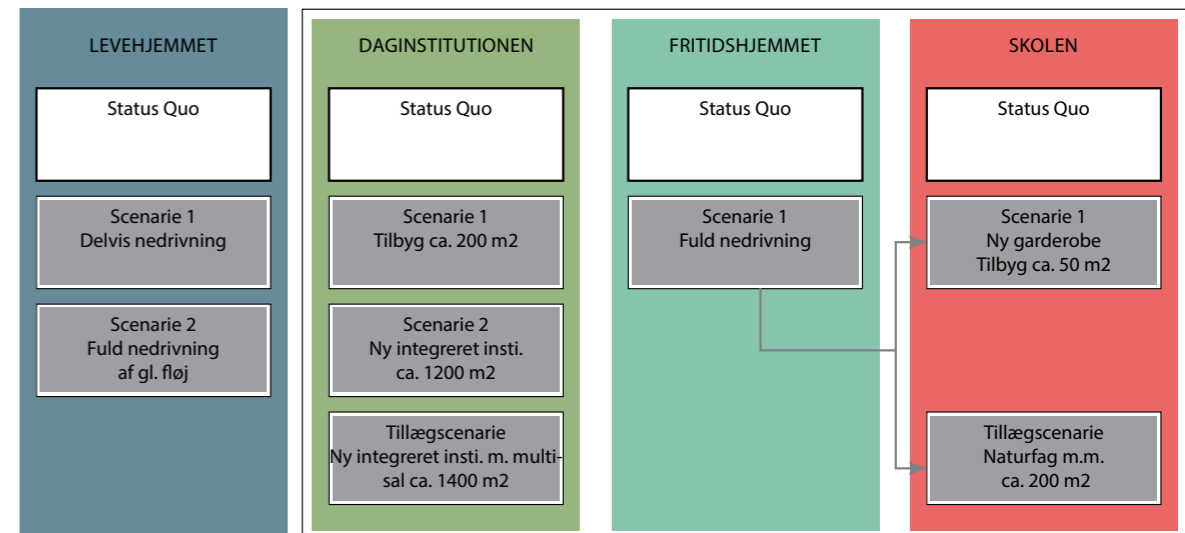
MODELLER/SCENARIER

Levehjemmet

Anlægs-/nedrivningsudgift år 1:	0 kr.
Indfrielse af lån år 1:	0 kr.
Forpligtigelser overfor LBF år 1:	? kr.
Genopretningsomkostninger år 1-5:	1.250.000 kr.
Samlet investeringsbehov år 1-5:	1.250.000 kr.
Driftsomkostninger år 1-30: (1.363.000 kr. /år)	40.895.000 kr.

Børneinstitutionerne

Anlægs-/nedrivningsudgift år 1:	0 kr.
Genopretningsomkostninger år 1-5:	4.470.000 kr.
Samlet investeringsbehov år 1-5:	4.470.000 kr.
Driftsomkostninger år 1-30: (1.161.000 kr. /år)	34.830.000 kr.



LEVEHJEMMET BJERGBYPARKEN

Nuværende kapacitet:

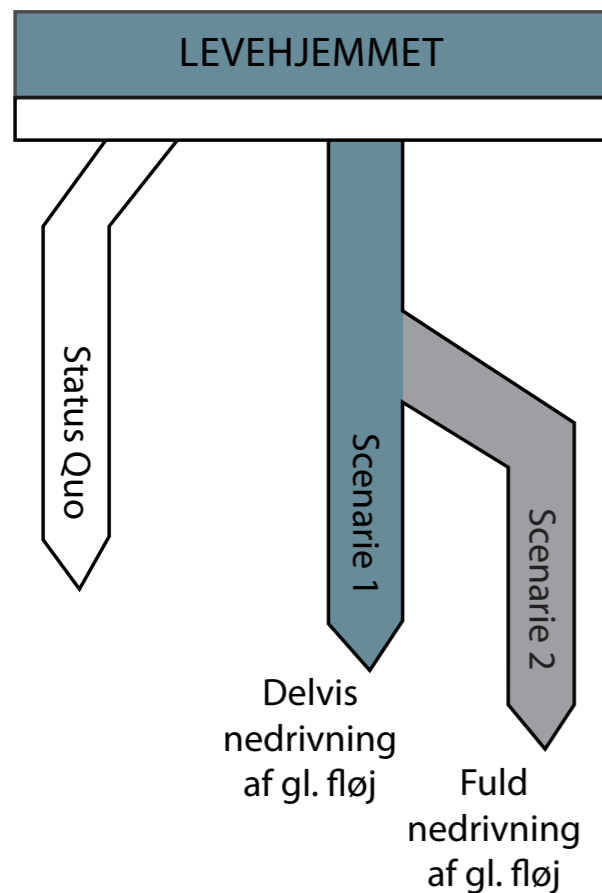
- Areal (BBR): I alt 4.464 m²
- Grundplan 2.610 m²

Areal, Slagelse Kommune:

- En ældre fløj fra 1955
- En nyere fløj (hhv. 1971 og 2003)
- **50 boliger** til ældre (1 parbolig) med tilhørende fælles- og servicearealer.
- **15 tomgangsboliger.**

FREMTIDIGE BEHOV:

36 ældreboliger i fremtiden



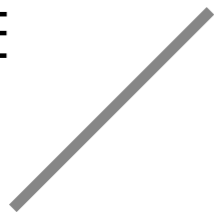
LEVEHJEMMET BJERGBYPARKEN

Scenarie 0 - Status Quo

KAPACITET

- 36 Ældreboliger
- 15 Tomgangsboliger

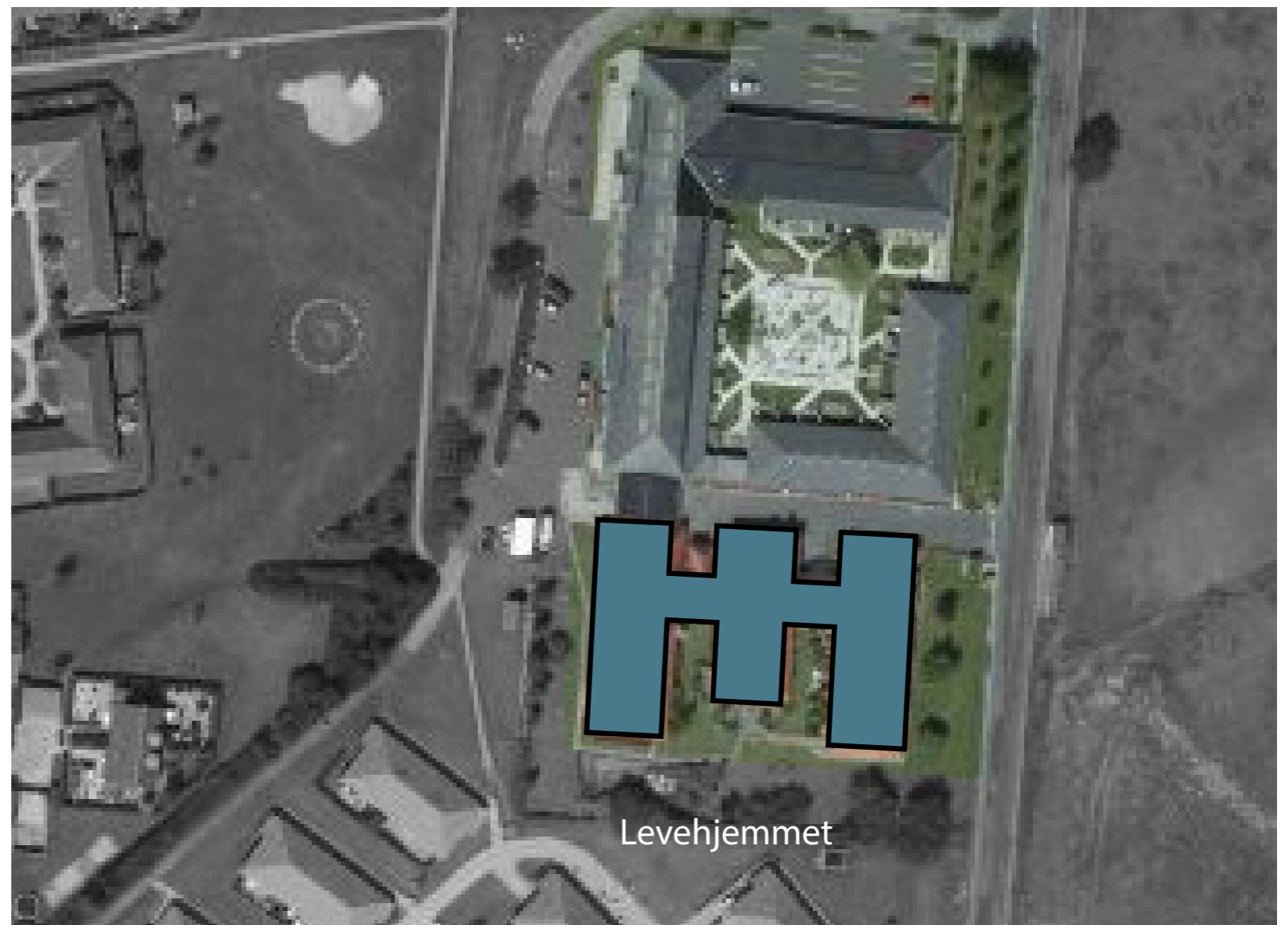
FORDELE



ULEMPER

VEJLEDENDE ØKONOMI

Anlægsomkostninger år 1	0 kr.
Forpligtelser overfor Landsbyggefonden	?? kr.
Genopretningsomkostninger år 1-5	1.250.000 kr.
Driftsomkostninger år 1-30	40.895.000 kr.
Udgifter i alt over 30 år	42.145.000 kr.



LEVEHJEMMET BJERGBYPARKEN

Scenarie 1 - Delvis nedrivning af den gamle fløj

KAPACITET

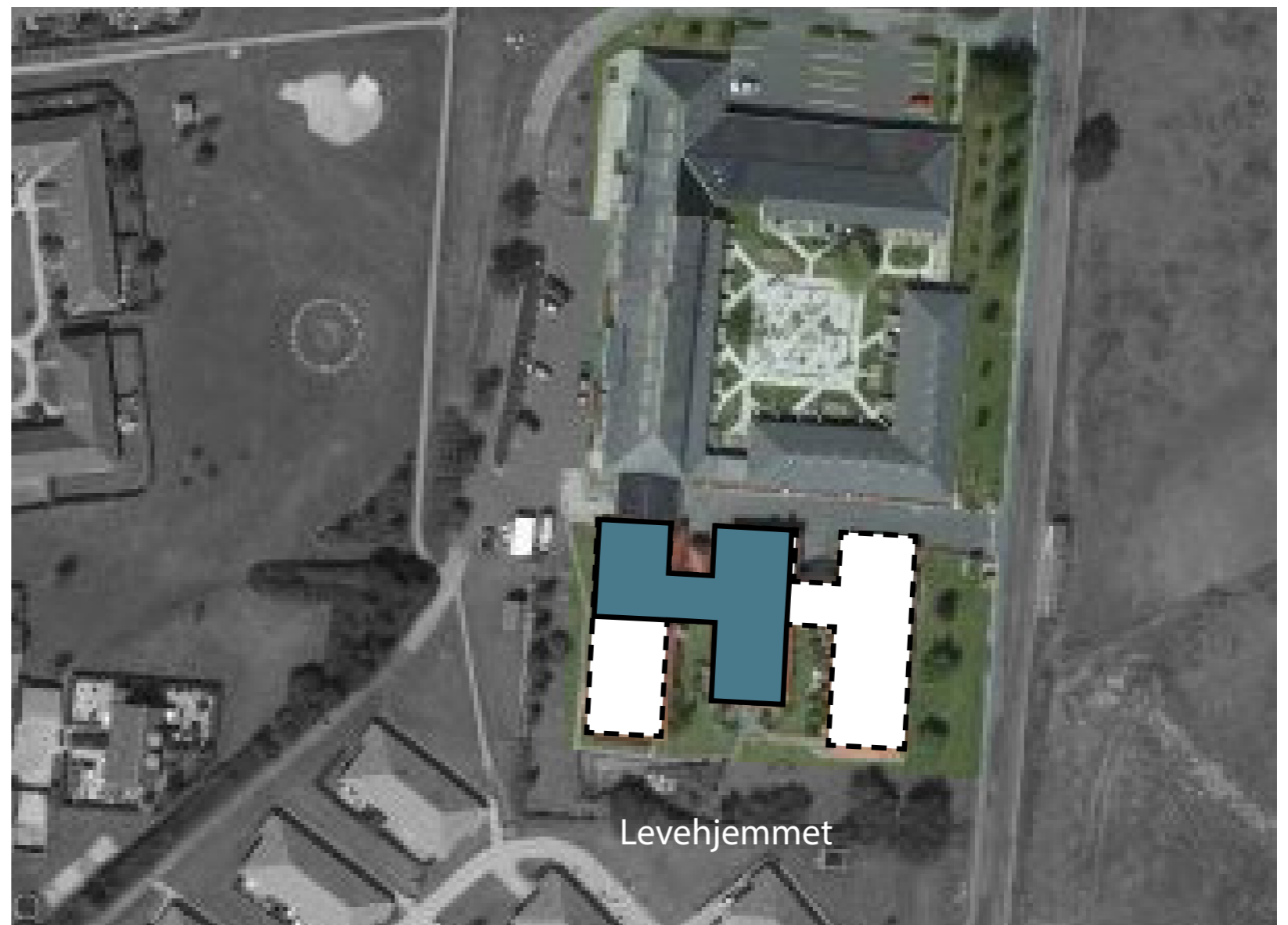
- 36 Ældreboliger

FORDELE

ULEMPER

VEJLEDENDE ØKONOMI

Anlægsomkostning år 1	4.000.000 kr.
Indfrielse af lån år 1	5.105.000 kr.
Forpligtelser overfor Landsbyggefonden	?? kr.
Genopretningsomkostninger år 1-5	0 kr.
<u>Driftsomkostninger over 30 år</u>	<u>7.170.000 kr.</u>
Udgifter i alt over 30 år	16.275.000 kr.
Besparelse over 30 år iff. status quo	25.870.000 kr.



LEVEHJEMMET BJERGBYPARKEN

Scenarie 2 - Fuld nedrivning af den gamle fløj

KAPACITET

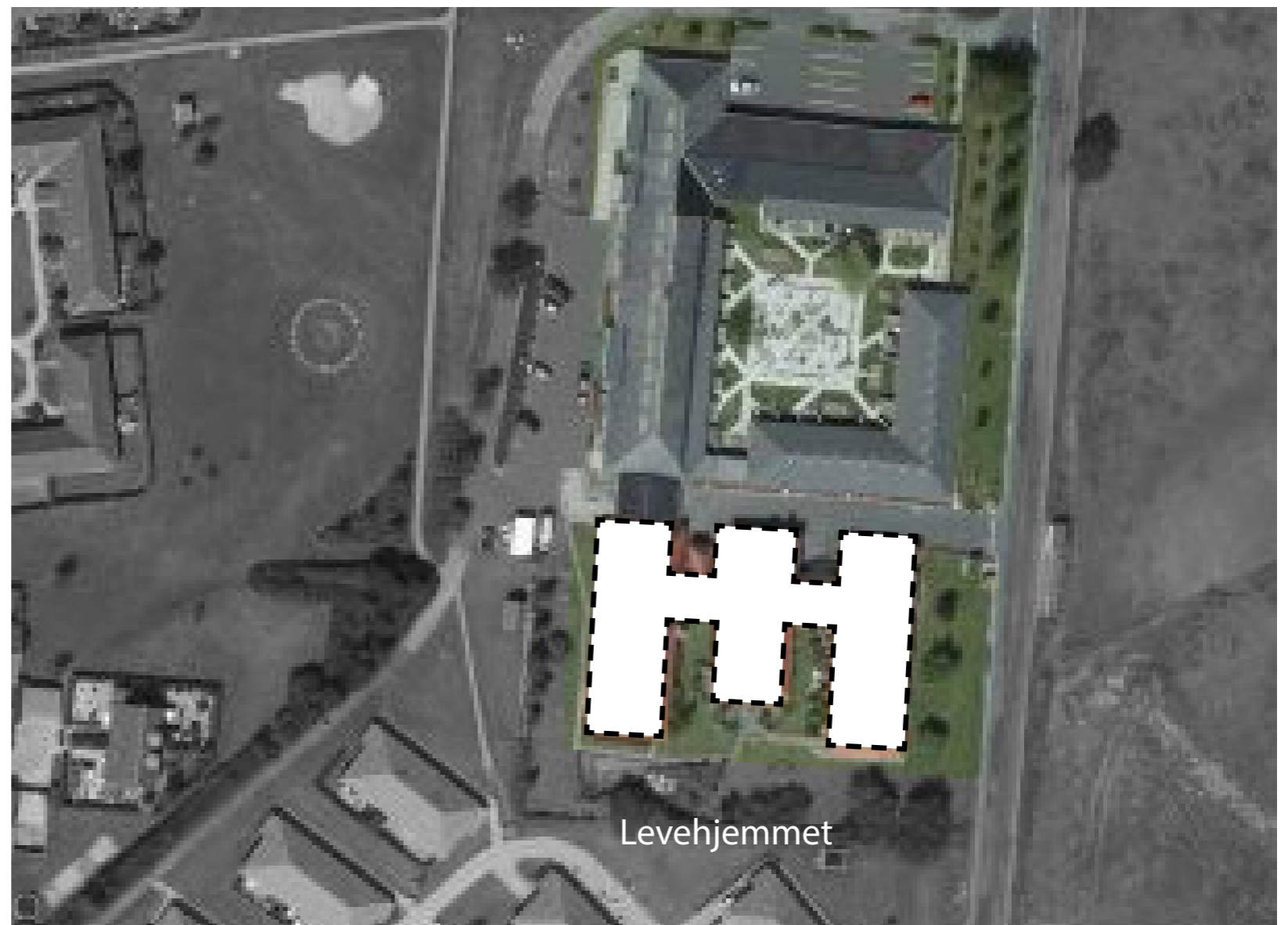
- 36 Ældreboliger

FORDELE

ULEMPER

VEJLEDENDE ØKONOMI

Anlægsomkostninger nu (nedrivning)	3.530.000 kr.
Indfrielse af lån	6.358.000 kr.
Forpligtelser overfor Landsbygefonden	0 kr.
Genopretningsomkostninger år 1-5	0 kr.
Driftsomkostninger over 30 år	0 kr.
Udgifter i alt over 30 år	9.888.000 kr.
Besparelse over 30 år iff. status quo	32.257.000 kr.



SLOTS BJERGBY DAGINSTITUTION

Nuværende kapacitet:

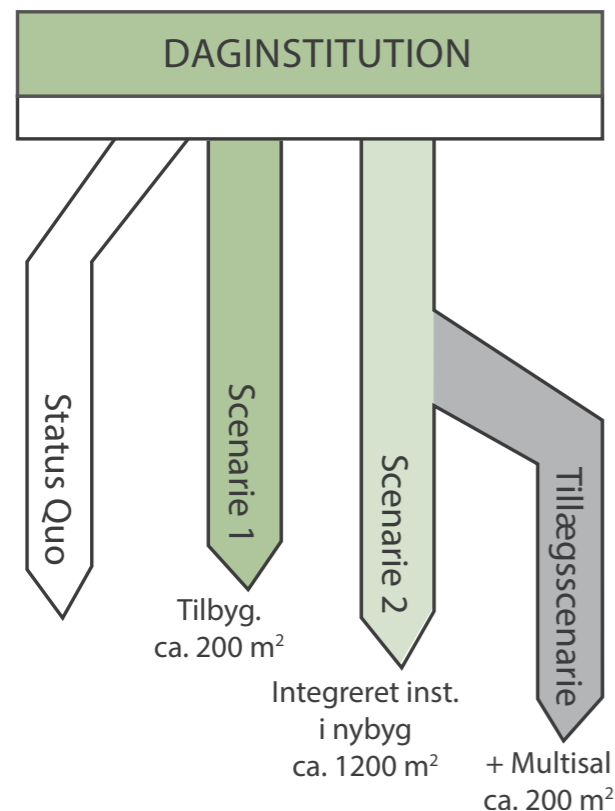
- Areal (Slagelse kommune):
I alt 456 m²
- Grundplan 249 m²

NU:

- **76 børn** 3-5 år (kapacitet 50-60)
- 23 voksne

FREMTIDIGE BEHOV:

- **68-80 børn** 3-5 år, mellem 2019 og 2029
- ønske om vuggestuetilbud til **47-52 børn** 0-2 år



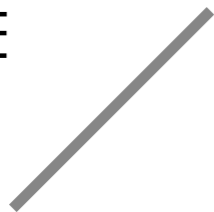
SLOTS BJERGBY DAGINSTITUTION

Scenarie 0 - Status Quo

KAPACITET

- Op til 60 børnehavesteder

FORDELE



ULEMPER

VEJLEDENDE ØKONOMI

Anlægsomkostninger år 1	0 kr.
Genopretningsomkostninger år 1-5	80.000 kr.
Driftsomkostninger 1-30 år	10.300.000 kr.
Udgifter i alt over 30 år	10.380.000 kr.



SLOTS BJERGBY DAGINSTITUTION

Scenarie 1 - Funktionsoptimering af den nuværende bygning og tilbygning til ekstra børnegruppe, 3-5 årige

KAPACITET

- Op til 84 børnehavesteder

FORDELE

ULEMPER

VEJLEDENDE ØKONOMI

Anlægsomkostninger år 1	4.200.000 kr.
Genopretningsomkostninger år 1-5	80.000 kr.
Driftsomkostninger 1-30 år	14.720.000 kr.
Udgifter i alt over 30 år	19.000.000 kr.
Merudgifter over 30 år iff. status quo	8.620.000 kr.



SLOTS BJERGBY DAGINSTITUTION

Scenarie 2 - Nybyggeri af integreret institution, 0-5 årige

KAPACITET

- 132 vuggestue og børnehavepladser

FORDELE

ULEMPER

VEJLEDENDE ØKONOMI

Anlægsomkostninger år 1	18.000.000 kr.
Genopretningsomkostninger år 1-5	0 kr.
Salgsprovenue	-900.000 kr.
<u>Driftsomkostninger 1-30 år</u>	<u>24.450.000 kr.</u>
Udgifter i alt over 30 år	41.550.000 kr.
Merudgifter over 30 år iff. status quo	31.170.000 kr.



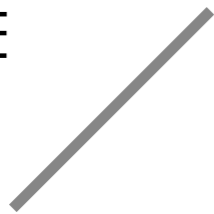
SLOTS BJERGBY DAGINSTITUTION

Tillægsscenario til scenarie 2 - Ekstra nybyggeri til multianvendeligt areal

KAPACITET

- 132 vuggestue og børnehavepladser
- +multiareal

FORDELE



ULEMPER

VEJLEDENDE ØKONOMI

Anlægsomkostninger år 1	21.440.000 kr.
Genopretningsomkostninger år 1-5	0 kr.
Salgsprovenue	-900.000 kr.
Driftsomkostninger 1-30 år	28.510.000 kr.
Udgifter i alt over 30 år	49.050.000 kr.
Merudgifter over 30 år iff. status quo	38.670.000 kr.



SLOTS BJERGBY FRITIDSHJEM

Nuværende kapacitet:

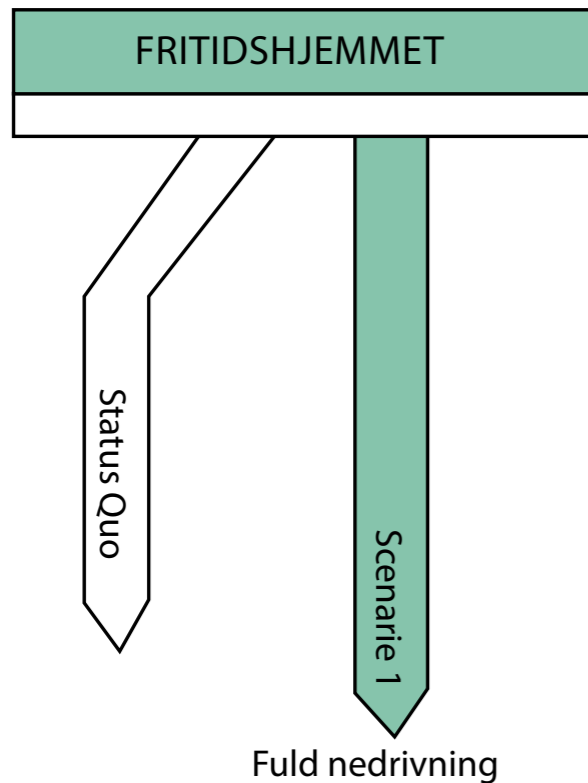
- Areal (BBR): I alt 267 m²
- Grundplan 139 m²

NU:

- 50-60 børn 6-10 år (kapacitet 40)

FREMTIDIGE BEHOV:

- 67-84 børn 6-10 år



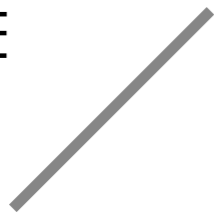
SLOTS BJERGBY FRITIDSHJEM

Scenarie 0 - Status Quo

KAPACITET

- 40 fritidshjemspladser

FORDELE



ULEMPER

VEJLEDENDE ØKONOMI

Anlægsomkostninger år 1	0 kr.
Genopretningsomkostninger år 1-5	290.000 kr.
Driftsomkostninger 1-30 år	5.400.000 kr.
Udgifter i alt over 30 år	5.690.000 kr.



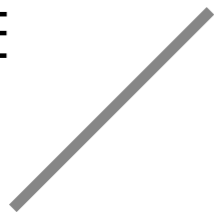
SLOTS BJERGBY FRITIDSHJEM

Scenarie 1 - Fuld nedrivning

KAPACITET

- 0 fritidshjemspladser

FORDELE



ULEMPER

VEJLEDENDE ØKONOMI

Anlægsomkostninger nu (nedrivning)	210.000 kr.
Genopretningsomkostninger år 1-5	0 kr.
Driftsomkostninger 1-30 år	0 kr.
Udgifter i alt over 30 år	210.000 kr.
Besparelse iff. status quo:	5.480.000 kr.



HASHØJSKOLEN

Nuværende kapacitet:

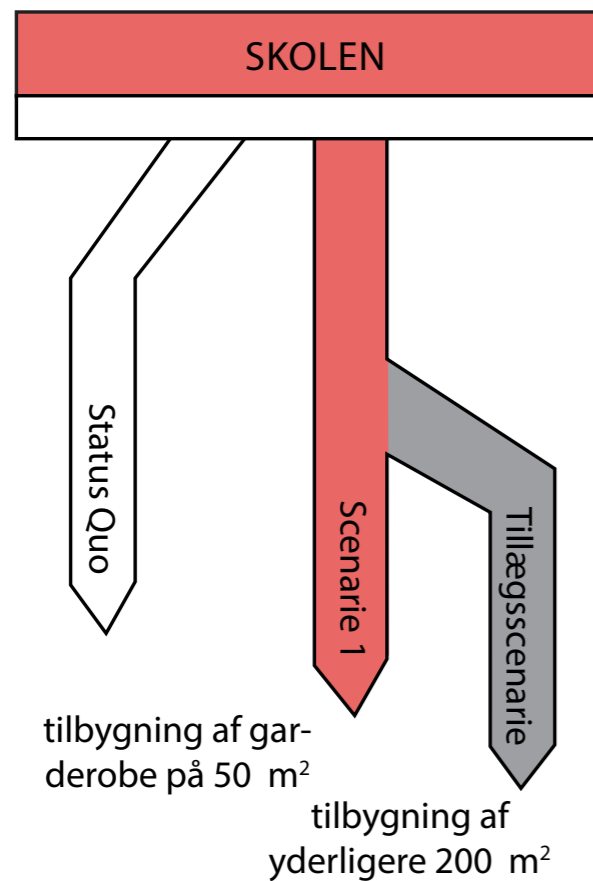
- Areal (BBR): I alt 1.505 m²
- Grundplan 1.505 m²

NU:

- **115 børn** 6-14 år (kapacitet 140)

FREMTIDIGE BEHOV:

- **120-129 børn** 6-14år



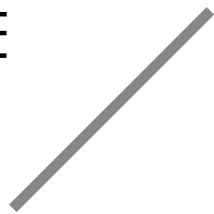
HASHØJSKOLEN

Scenarie 0 - Status Quo

KAPACITET

- 164 børn/voksne i skolekapacitet samt klubkapacitet

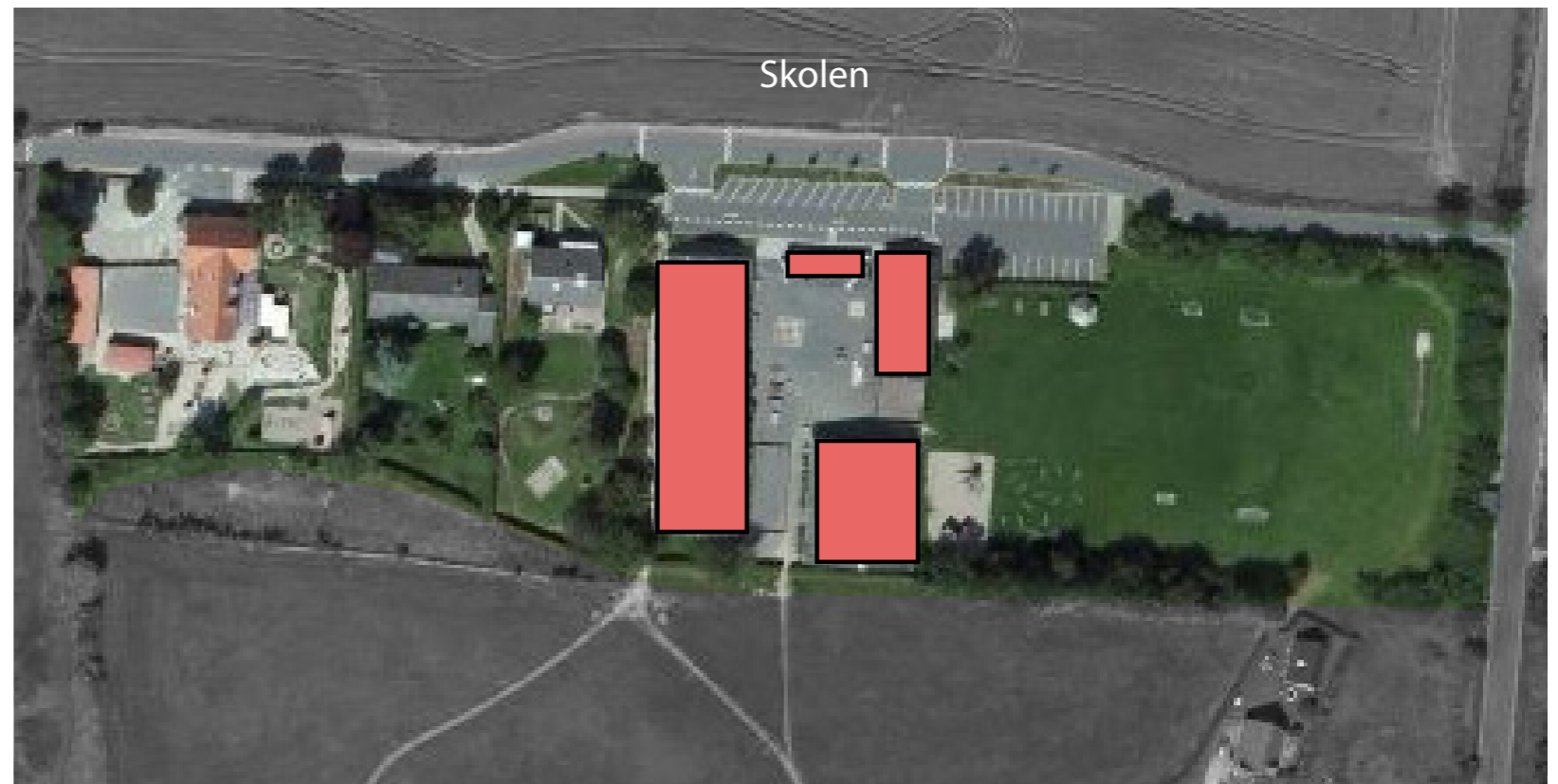
FORDELE



ULEMPER

VEJLEDENDE ØKONOMI

Anlægsomkostninger år 1	- kr.
Genopretningsomkostninger år 1-5	4.100.000 kr.
Driftsomkostninger 1-30 år	19.130.000 kr.
Udgifter i alt over 30 år	23.230.000 kr.



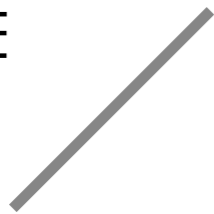
HASHØJSKOLEN

Scenarie 1 - en mindre tilbygning til indskolingens ifm. med dobbeltudnyttelse til fritidshjem

KAPACITET

- 164 børn/voksne i skolekapacitet samt klubkapacitet og fritidshjem.

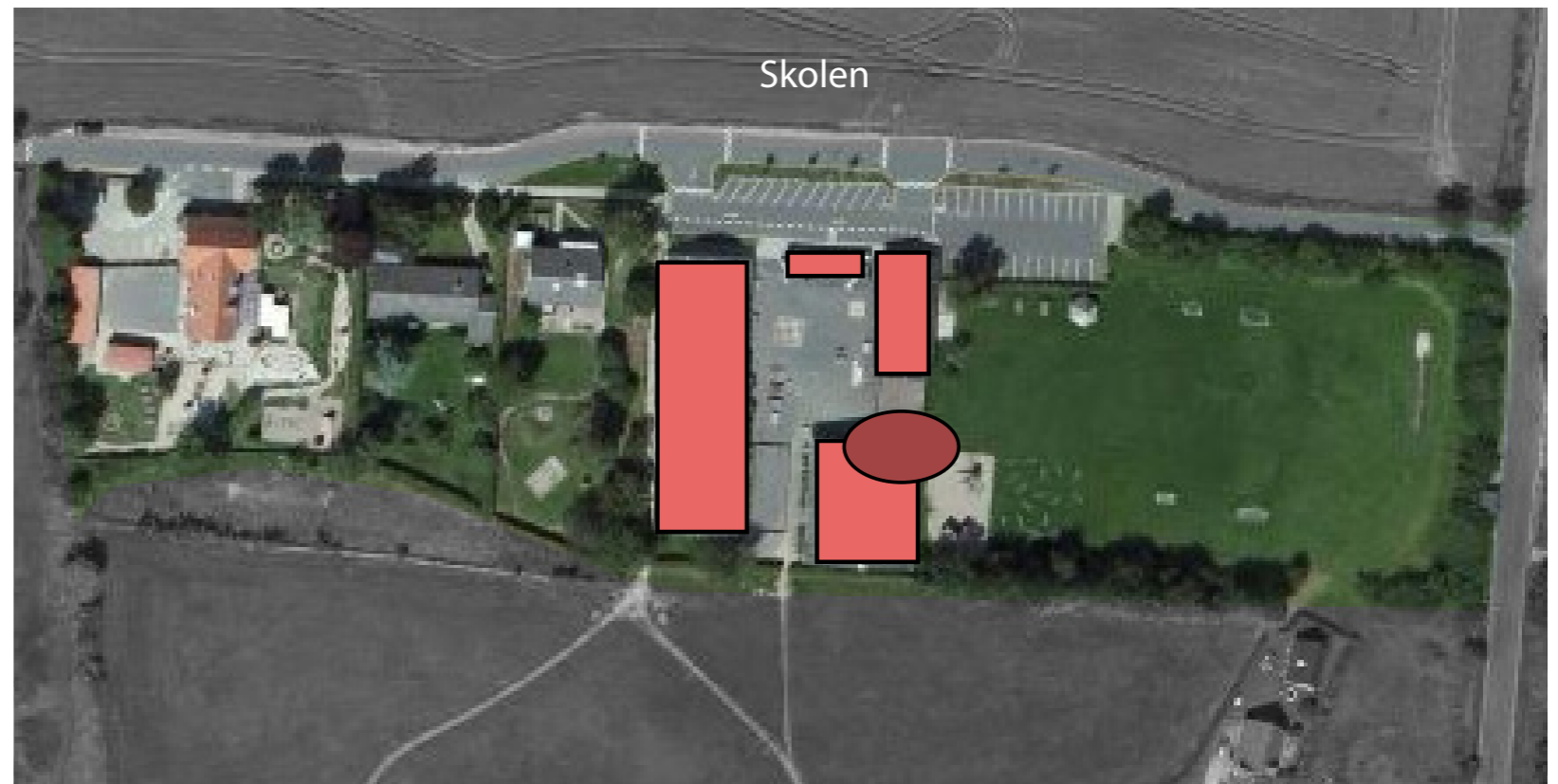
FORDELE



ULEMPER

VEJLEDENDE ØKONOMI

Anlægsomkostninger år 1	600.000 kr.
Genopretningsomkostninger år 1-5	4.100.000 kr.
Driftsomkostninger 1-30 år	20.045.000 kr.
Udgifter i alt over 30 år	24.745.000 kr.
Mérudgift over 30 år iff. status quo	1.515.000 kr.



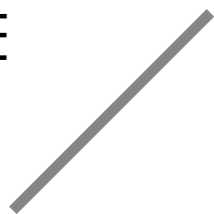
HASHØJSKOLEN

Tillægsscenario scenario 1 - Yderligere tilbygning til mellemtrinet ifm. med dobbeltudnyttelse til klub

KAPACITET

- 164 børn/voksne i skolekapacitet samt klubkapacitet og fritidshjem.
- +ekstra faglokaler/mødefaciliteter

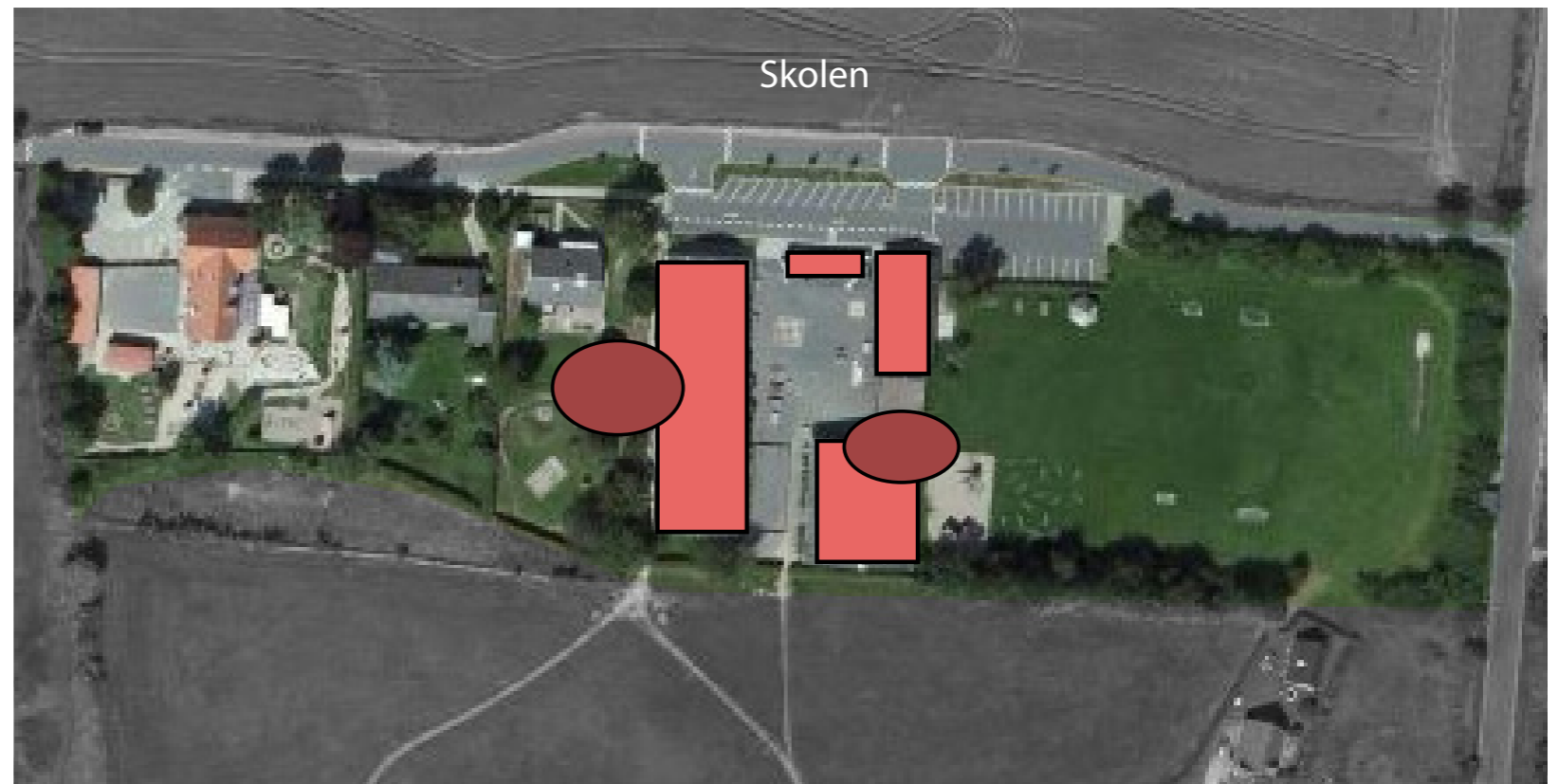
FORDELE



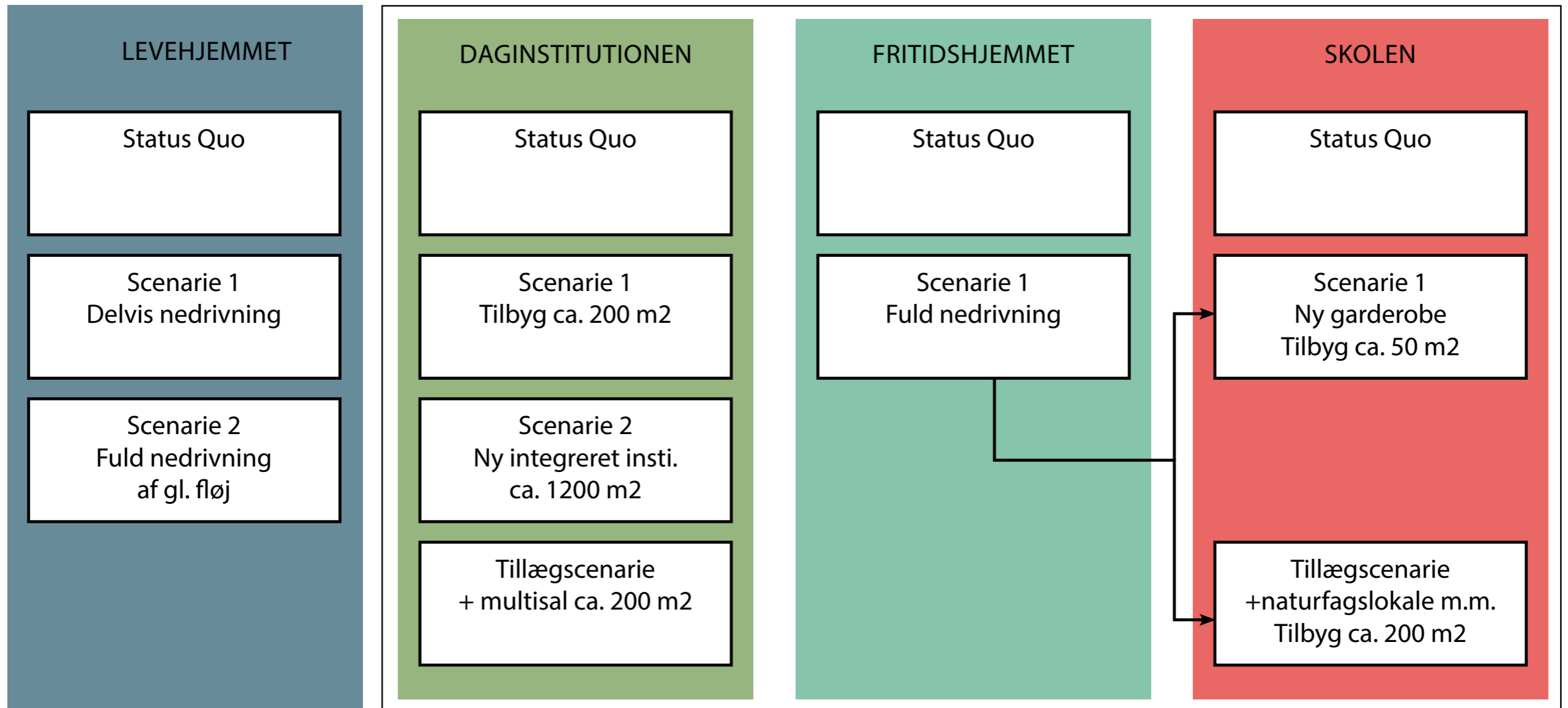
ULEMPER

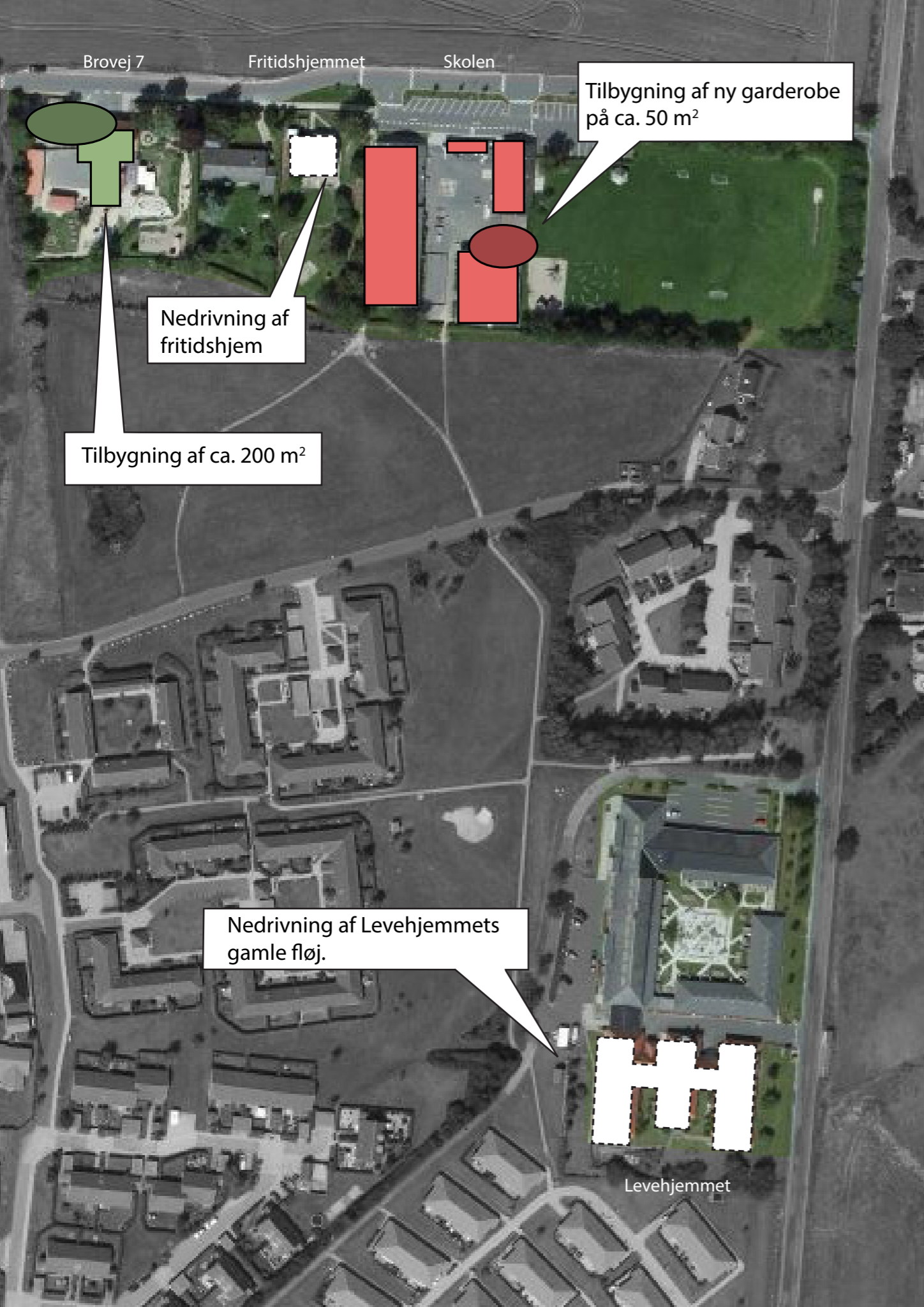
VEJLEDENDE ØKONOMI

Anlægsomkostninger år 1	4.200.000 kr.
Genopretningsomkostninger år 1-5	4.100.000 kr.
Driftsomkostninger 1-30 år	24.545.000 kr.
Udgifter i alt over 30 år	32.845.000 kr.
Méruddgift over 30 år iff. status quo	9.615.000 kr.



FORSKELLIGE MODELLER





MODEL 1

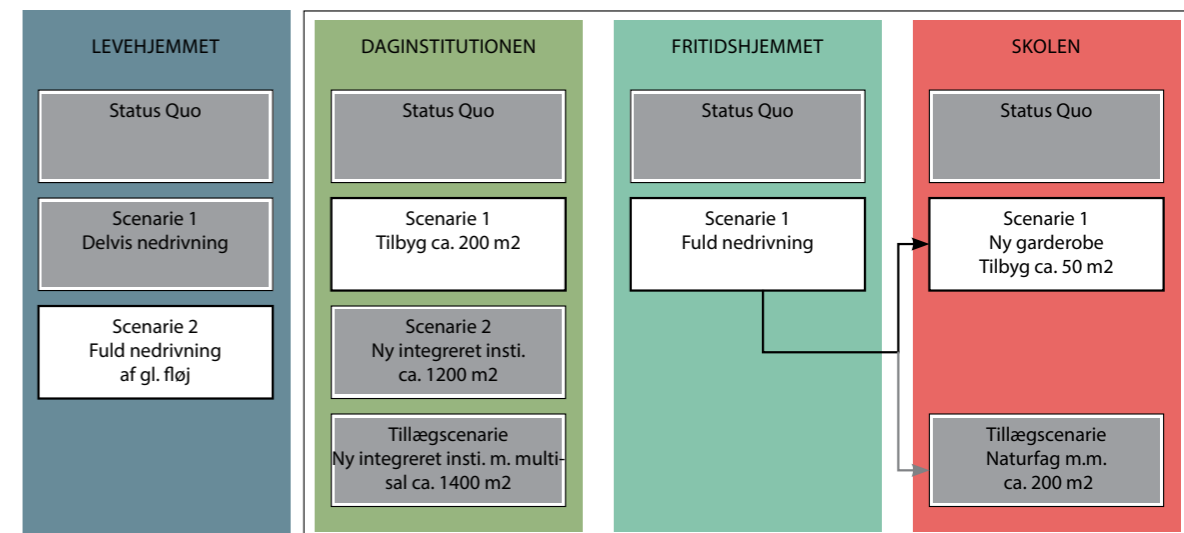
Den minimale

Levehjemmet

Anlægs-/nedrivningsudgift år 1:	3.530.000 kr.	Impakt ift. status quo:
Indfrielse af lån år 1:	6.358.000 kr.	
Forpligtigelser overfor LBF år 1:	0 kr.	
Genopretningsomkostninger år 1-5:	0 kr.	
Samlet investeringsbehov år 1-5:	9.888.000 kr.	+8.638.000 kr.
Driftsomkostninger år 1-30: (0 kr. /år)	0 kr.	-40.895.000 kr. (-1.363.000 kr./år)

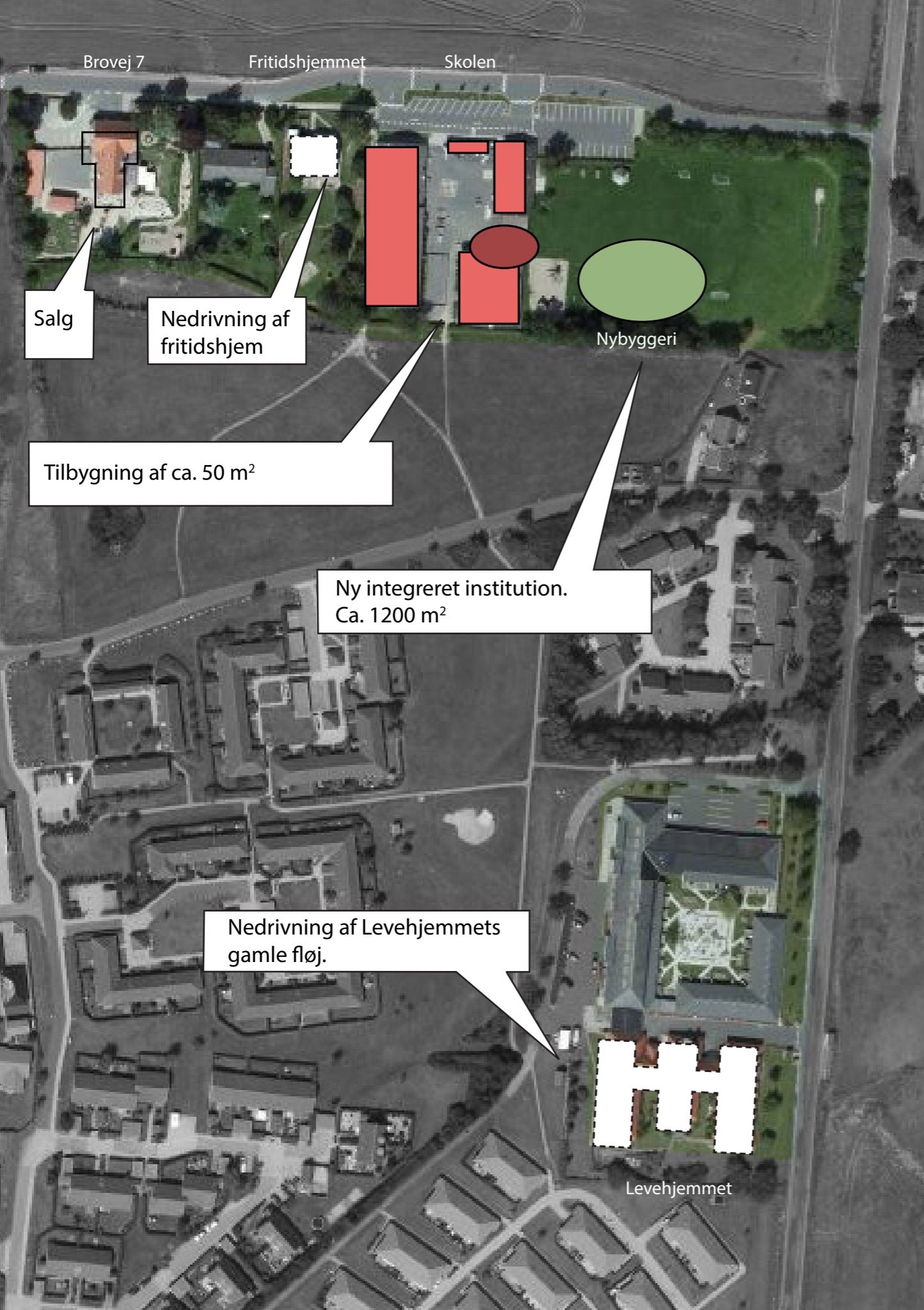
Børneinstitutionerne

Anlægs-/nedrivningsudgift år 1:	5.010.000 kr.	Impakt ift. status quo:
Genopretningsomkostninger år 1-5:	4.180.000 kr.	
Samlet investeringsbehov år 1-5:	9.190.000 kr.	
Driftsomkostninger år 1-30: (1.159.000 kr. /år)	34.765.000 kr.	-65.000 kr. (-2.000 kr./år)



MODEL 2

Den funktionelle

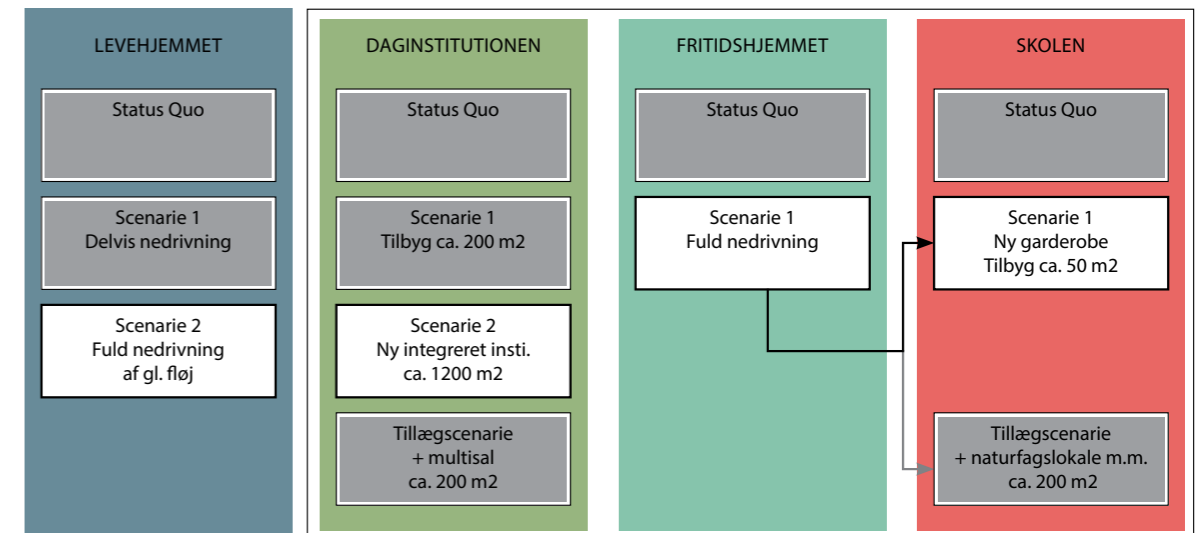


Levehjemmet

Anlægs-/nedrivningsudgift år 1:	3.530.000 kr.	Impakt ift. status quo:
Indfrielse af lån år 1:	6.358.000 kr.	
Forpligtigelser overfor LBF år 1:	0 kr.	
Genopretningsomkostninger år 1-5:	0 kr.	
Samlet investeringsbehov år 1-5:	9.888.000 kr.	+8.638.000 kr.
Driftsomkostninger år 1-30: (0 kr./år)	0 kr.	-40.895.000 kr. (-1.363.000 kr./år)

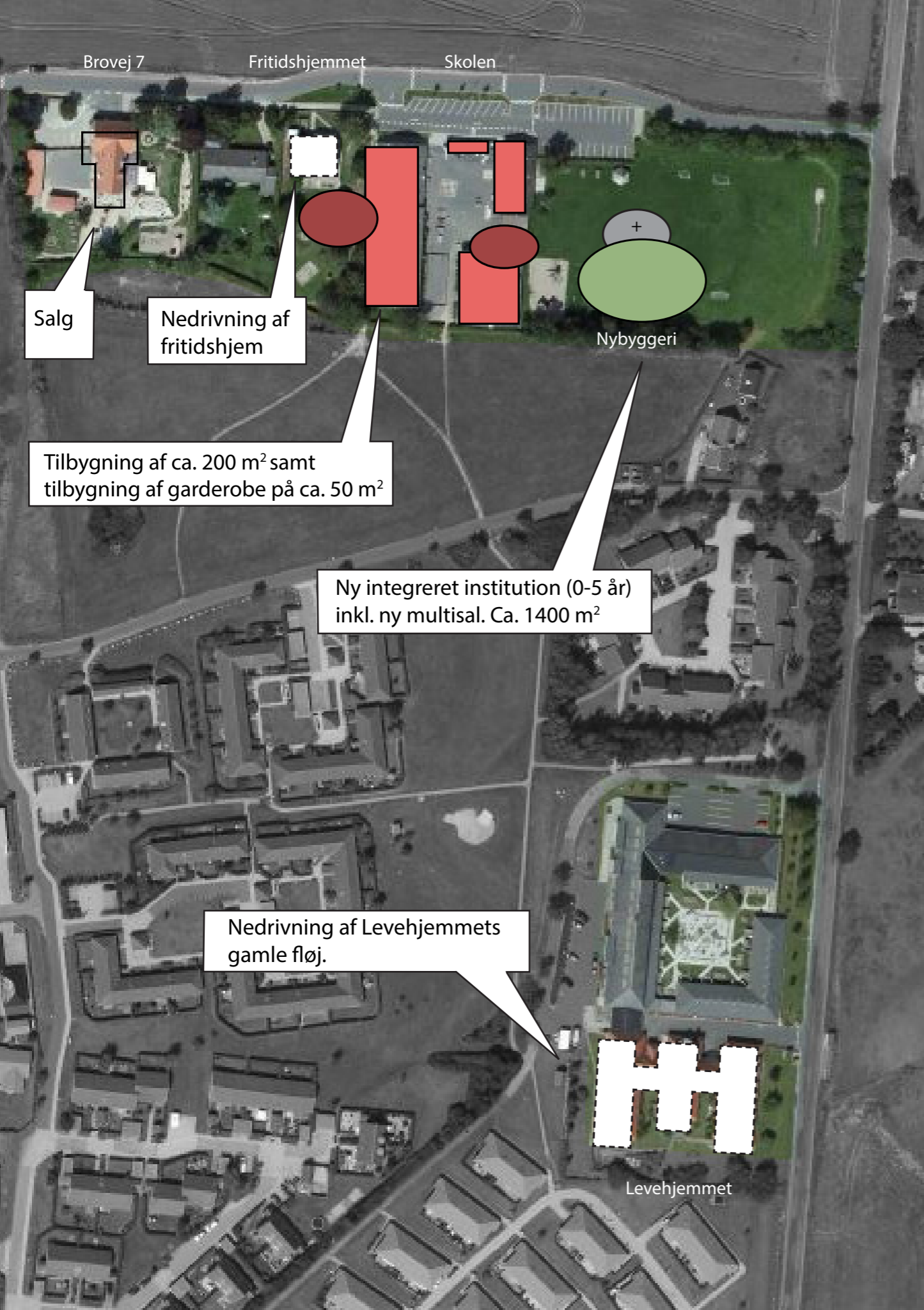
Børneinstitutionerne

Anlægs-/nedrivningsudgift år 1:	18.810.000 kr.	Impakt ift. status quo:
Genopretningsomkostninger år 1-5:	4.100.000 kr.	
Salgsprovenue:	-900.000 kr.	
Samlet investeringsbehov år 1-5:	22.010.000 kr.	
Driftsomkostninger år 1-30: (1.159.000 kr./år)	44.495.000 kr.	+9.665.000 kr. (+322.000 kr./år)
Inklusive kapacitetsudvidelse med 0-2 årige		



MODEL 3

Den udfoldede



Levehjemmet

Anlægs-/nedrivningsudgift år 1:	3.530.000 kr.	Impakt ift. status quo:
Indfrielse af lån år 1:	6.358.000 kr.	
Forpligtigelser overfor LBF år 1:	0 kr.	
Genopretningsomkostninger år 1-5:	0 kr.	
Samlet investeringsbehov år 1-5:	9.888.000 kr.	
Driftsomkostninger år 1-30: (0 kr./år)	0 kr.	-40.895.000 kr. (-1.363.000 kr./år)

Børneinstitutionerne

Anlægs-/nedrivningsudgift år 1:	25.850.000 kr.	Impakt ift. status quo
Genopretningsomkostninger år 1-5:	4.100.000 kr.	
Salgsprovenue:	-900.000 kr.	
Samlet investeringsbehov år 1-5:	29.050.000 kr.	
Driftsomkostninger år 1-30: (1.159.000 kr./år)	53.055.000 kr.	+18.225.000 kr. (+608.000 kr./år)
Inklusive kapacitetsudvidelse med 0-2 årige		

