

Slagelse Kommune
Plan og Udvikling
Rådhuspladsen 11
4200 Slagelse

plan@slagelse.dk

Plan og Udvikling
Rådhuspladsen 11
4200 Slagelse

T: 58 57 90 60
E: plan@slagelse.dk
W: www.slagelse.dk

Kontaktperson

XXXX
T: 58 57 XX XX
E: XXXXX@slagelse.dk

Sags-ID

KMD 330-20XX-XXXXXX

Anmodning om lokalplan

Før Slagelse Kommune kan igangsætte arbejdet med en lokalplan, skal Miljø-, Plan- og Landdistriktsudvalget tage stilling til sagen, bl.a. i forhold til Planlovens § 13. For at sikre det bedst mulige beslutningsgrundlag skal denne lokalplananmodning udfyldes og returneres til ovenstående adresse, gerne på mail.

OPLYSNINGER OM OMRÅDET

Lokalplanområde

Adresse(r): Brovei 11A. Slots Bierabv. 4200 Slagelse + del af Brovei 11B. slots bierabv. 4200 Slagelse
Matr.nr.: 4a. Slots Bierabv Bv. Slots Bierabv + del af 4i. Slots Bierabv Bv. Slots Bierabv

Indtegn desuden lokalplanområdet på kortbilaget bagest!

OPLYSNINGER OM EJERFORHOLD

Ejer

Navn: Dorthe & Henrik Baae Olsen
Adresse: Brovei 11A. Slots Bierabv
Postnr./by: 4200 Slagelse
Telefon:
Mail:

Rådgiver/ansøger (hvis ejer ikke er ansøger)

REMA Butiksetablering A/S / Lars Thisted
Hundiae Strandvei 190. 1. sal
2670 Greve
40 44 43 40
LT@remaetablering.dk

Underskrift, ejer

Underskrift, rådgiver/ansøger

Dato: _____

16/5 - 2018

Underskrift: *I henhold til vedlagte fuldmagt.*

Ejer bekræfter, at der ansøges om planlægning

for området, og at eventuel rådgiver/ansøger har adgang til arealet.

OPLYSNINGER OM PROJEKTFORSLAG (uddybende beskrivelser kan evt. vedlægges)

Forslag til lokalplanens titel

Dagligvarebutik Slots Bjergby

Lokalplanens formål

Mulighed for at etablere dagligvarebutik på 1.200 m² i henhold til Planloven

Eventuel opdeling i faser/etaper

Eventuel nedrivning

Ejendom på Brovej 11A skal nedrives

Beskrivelse af nyt byggeri

1.200 m² bygning i mursten med enten fladt tag, saddeltag eller ensidig taghældning (afhænger af kommunale ønsker og krav)

Hvis der bygges med fladt tag forventes en højde på ca. 5,5 meter. Med saddeltag må forventes en højde på ca. 8,5 meter. Ensidig taghældning starter i ca. 8,5 meter og slutter i ca. 5,5 meter.

I forbindelse med bygningen opføres 50 m² overdækket varegård samt 50 m² afskærmet, men ikke overdækket containergård.

Beskrivelse af udearealer

Udearealer indrettes til parkering, kørebaner, torveareal samt græs arealer ud til Skælskør Landevej.

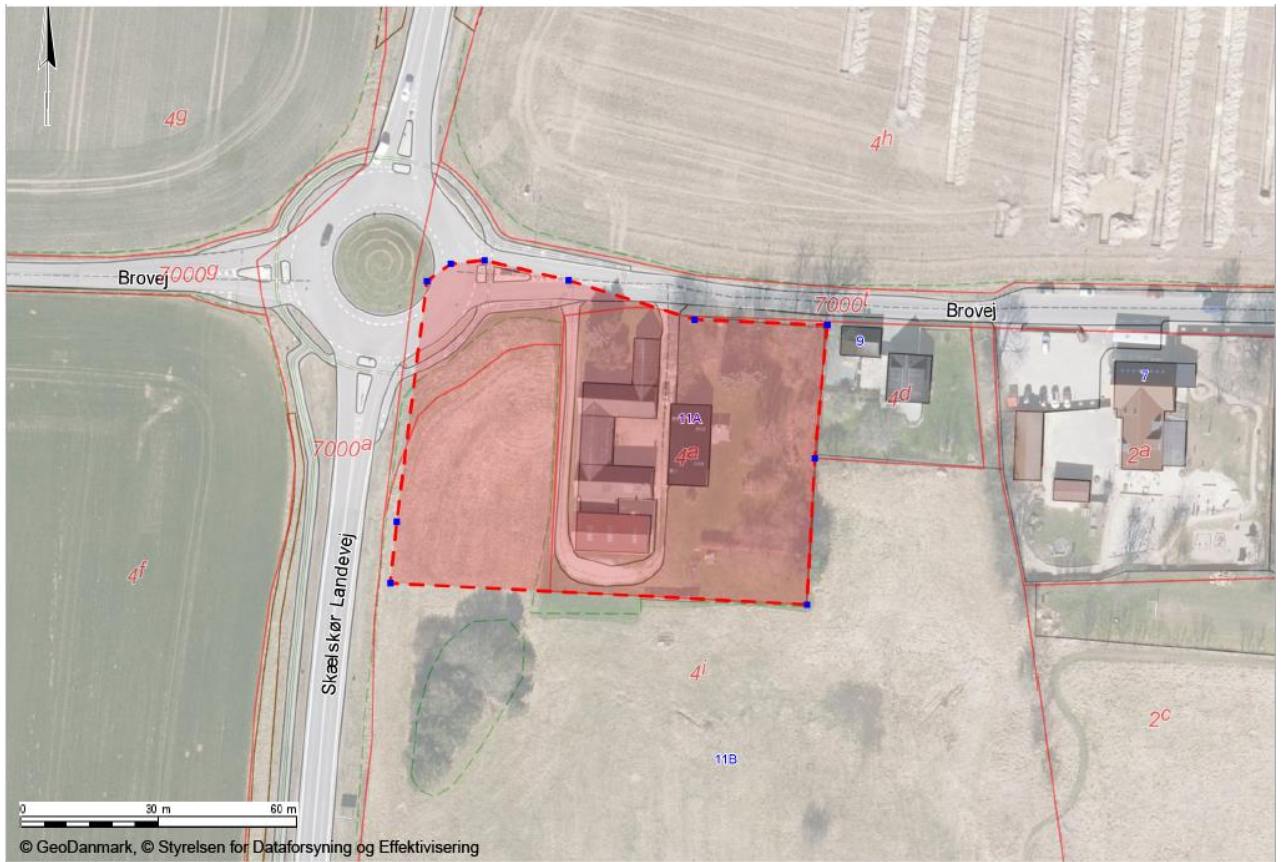
Beskrivelse af adgangsforhold (veje/stier)

Der etableres to vejadgange fra Brovej, henholdsvis med afstand på ca. 50 meter og ca. 80 meter fra rundkørslen. Den vejadgang længst væk fra indgang til butikken, og dermed længst væk fra gående kunder, vil blive benyttet til varelevering.

Beskrivelse af miljøtiltag, f.eks. LAR

Afventer kommunale krav og ønsker

KORTBILAG (indtegn afgrænsningen af lokalplanområdet)



SUPPLERENDE OPLYSNINGER (udfyldes af Slagelse Kommune)

Lokalplan-ID (nyt lokalplannummer)

1203

Kommuneplan, rammeområde

9.C1

Evt. konflikter ift. kommuneplan

Vedtaget lokalplan: 317
Drikkevandsinteresser
Geologi (KP2017)
Gas- Observationszone (Energinet)

Skal der udarbejdes kommuneplantillæg?

Nej

Evt. gældende byplanvedtægter eller lokalplaner

Lokalplan 317

Vil lokalplanarbejdet medføre bistand fra eksterne rådgivere – og i så fald, hvilke?

Nej

Hvilken bistand til lokalplanarbejdet forventes ansøger at yde (jf. Planloven, § 13, stk. 3)?

Bygherre leverer udkast til lokalplan.
Bygherre leverer illustrationsplanen.

BILAG 1.

I forbindelse med underskrift af køberetsaftale, giver ejer samtidig fuldmagt til **REMA Butiksudvikling A/S** til at søge og opnå diverse tilladelser og oplysninger omkring ejendommen matr. Nr. 4a, Slots Bjergby By, Slots Bjergby, beliggende Brovej 11A, 4200 Slagelse hos relevante myndigheder samt til at undersøge grundens geotekniske forhold, herunder om grunden er forurennet.

SLAGELSE, den 1/11/2017

Ejer


Dorthe i Alen