

Slagelse Kommune  
Plan og Udvikling  
Rådhuspladsen 11  
4200 Slagelse

plan@slagelse.dk

Plan og Udvikling  
Rådhuspladsen 11  
4200 Slagelse

T: 58 57 xx xx  
E: plan@slagelse.dk  
W: www.slagelse.dk

**Kontaktperson**

xxxx  
T: 58 57 95 31  
E: xxxxx@slagelse.dk

**Sags-ID**

KMD 330-20xx-xxxxxx

## Anmodning om lokalplan

Før Slagelse Kommune kan igangsætte arbejdet med en lokalplan, skal Erhvervs-, Plan- og Miljøudvalget tage stilling til sagen, bl.a. i forhold til Planlovens § 13. For at sikre det bedst mulige beslutningsgrundlag skal denne lokalplananmodning udfyldes og returneres til ovenstående adresse, gerne på mail.

### OPLYSNINGER OM OMRÅDET

**Lokalplanområde**

Adresse(r):

VÅLBYGÅRDSVEJ

Matr.nr.:

3F, 3G, 3A - DEL AF

Indtegn desuden lokalplanområdet på kortbilaget bagest!

### OPLYSNINGER OM EJERFORHOLD

**Ejer**

Navn:

MILFØRCEMØR BUEGÅRDEEN

Adresse:

VÅLBYGÅRDSVEJ 75

Postnr./by:

4200 SLAGELSE

Telefon:

58527062

Mail:

IS@SKMAIL.DK

**Rådgiver/ansøger** (hvis ejer ikke er ansøger)

WISSING - ARKITEKT

FRUEGÅDE 152

4200 SLAGELSE

81801878

TORBER@WISSING-ARKITEKT.DK

**Underskrift, ejer**

Dato:

\_\_\_\_\_

**Underskrift, rådgiver/ansøger**

21/11 - 2017

Underskrift:

\_\_\_\_\_

Torber Wissing

Ejer bekræfter, at der ansøges om planlægning for området, og at eventuel rådgiver/ansøger har adgang til arealet.

**OPLYSNINGER OM PROJEKTFORSLAG (udbyggende beskrivelser kan evt. vedlægges)**

Forslag til lokalplanens titel

MILJØCENTRER BILGÅRDBELT

Lokalplanens formål

UDVIDELSE AF  
LOKALPLAN 1059

Eventuel opdeling i faser/etaper

—

Eventuel nedrivning

—

Beskrivelse af nyt byggeri

DER SKAL ARBEJDES MULIGHED  
FOR OPFØRELSE AF FLERE  
HALLER.

Beskrivelse af udearealer

—

Beskrivelse af adgangsforhold (veje/stier)

VEJBETJENING PÅ EKSIST. VEJ

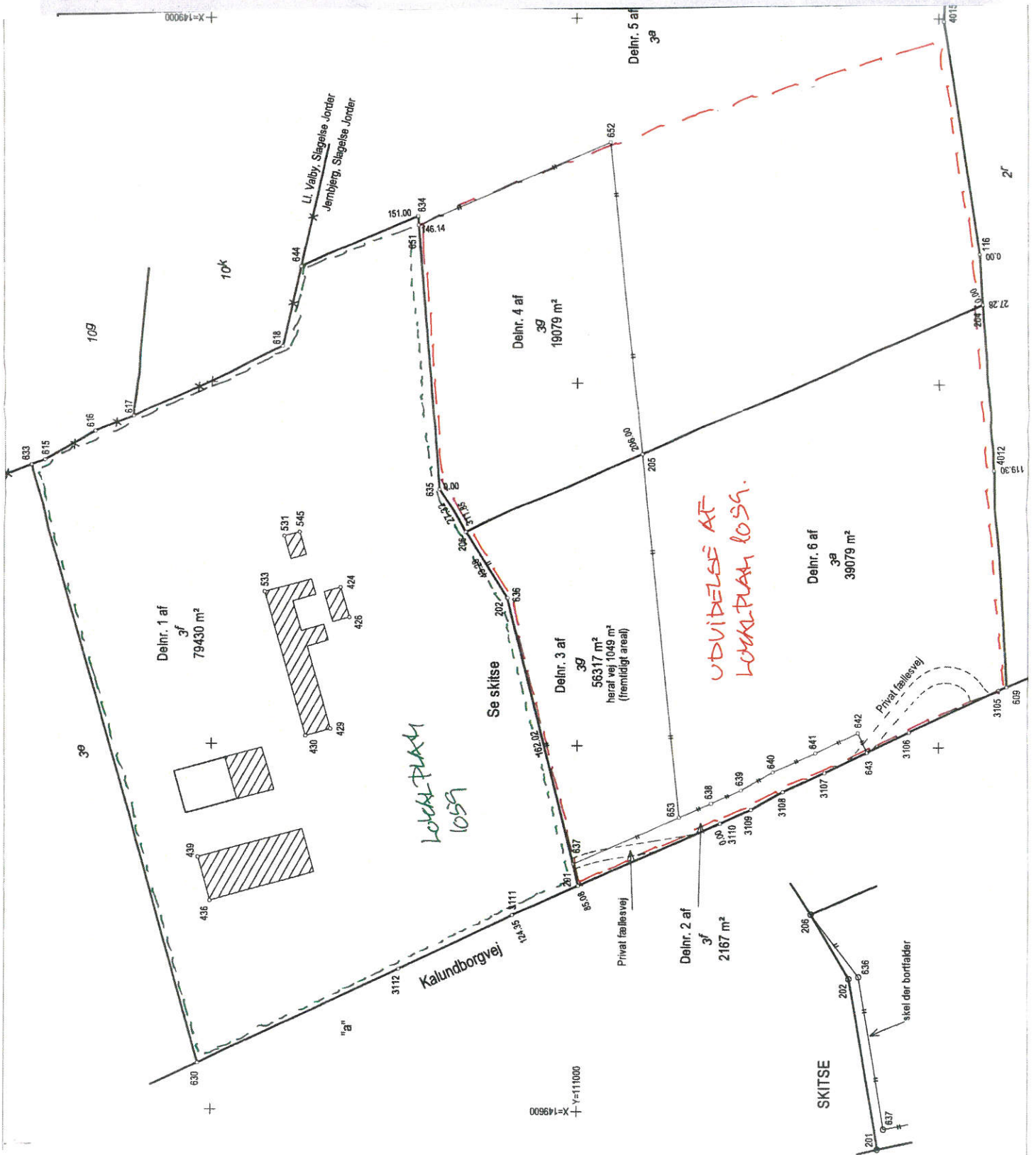
Beskrivelse af miljøtiltag, f.eks. LAR

—

KORTBILAG (indtegn afgrænsningen af lokalplanområdet)



**KORTBILAG (indtegn afgrænsningen af lokalplanområdet)**



**SUPPLERENDE OPLYSNINGER (udfyldes af Slagelse Kommune)**

Lokalplan-ID (nyt lokalplannummer)

1192

Kommuneplan, rammeområde

Ingen

Evt. konflikter ift. kommuneplan

Området der omfatter udvidelsen ligger i landzone og er ikke rammelagt til erhvervsformål. Væsentlige planlægningsmæssige interesser i forhold til Kommuneplan 2017 er arealreservationen til den nordlige omfartsvej, landskabsudpegningen "Ådal" og udpegningen af "Naturnetværk, korridorer". Området ligger indenfor udpegningen af "Områder med særlige drikkevandsinteresser".

Skal der udarbejdes kommuneplantillæg?

Ja. Der skal udlægges et rammeområde, og ovenstående planlægningsmæssige interesser skal behandles.

Evt. gældende byplanvedtægter eller lokalplaner

Lokalplan 1059 – Miljøcenter Enggård

Vil lokalplanarbejdet medføre bistand fra eksterne rådgivere – og i så fald, hvilke?

Se nedenstående.

Hvilken bistand til lokalplanarbejdet forventes ansøger at yde (jf. Planloven, § 13, stk. 3)?

Ansøger leverer udkast til lokalplanens bestemmelser og redegørelse samt lokalplanens kortbilag, herunder Anvendelseskort og evt. Illustrationsplan.

## Carsten Sloth Møller

---

**Fra:** Torben Wissing <torben@wissing-arkitekt.dk>  
**Sendt:** 21. november 2017 12:59  
**Til:** Carsten Sloth Møller  
**Cc:** wj@skmail.dk; 'Ib Syhler'  
**Emne:** FW: Miljøcenter Enggården ApS - FULDMAGT

Hej Carsten.  
Hermed fuldmagt.

Med venlig hilsen  
Torben Wissing



---

**From:** Ib Staurby Andersen [mailto:is@slagelsekloakservice.dk]  
**Sent:** 21. november 2017 12:42  
**To:** 'Torben Wissing'  
**Cc:** Willy Jensen  
**Subject:** Miljøcenter Enggården ApS - FULDMAGT

Hej Torben

Vi skal hermed give fuldmagt til arkitekt Torben Wissing til udarbejdelse af lokalplan for :

CVR: 28 69 18 23 Miljøcenter Enggården ApS / Slagelse Miljøcenter ApS.

**Med venlig hilsen**  
**Ib Staurby Andersen**

### Miljøcenter Enggården ApS / Slagelse Miljøservice ApS

Valbygårdsvej 75, 4200 Slagelse  
Tlf: 58 52 70 62  
Direkte: 57 68 70 63  
Email: [is@skmail.dk](mailto:is@skmail.dk)  
Web: [www.slagelsekloakservice.dk](http://www.slagelsekloakservice.dk)  
CVR: 28 69 18 23