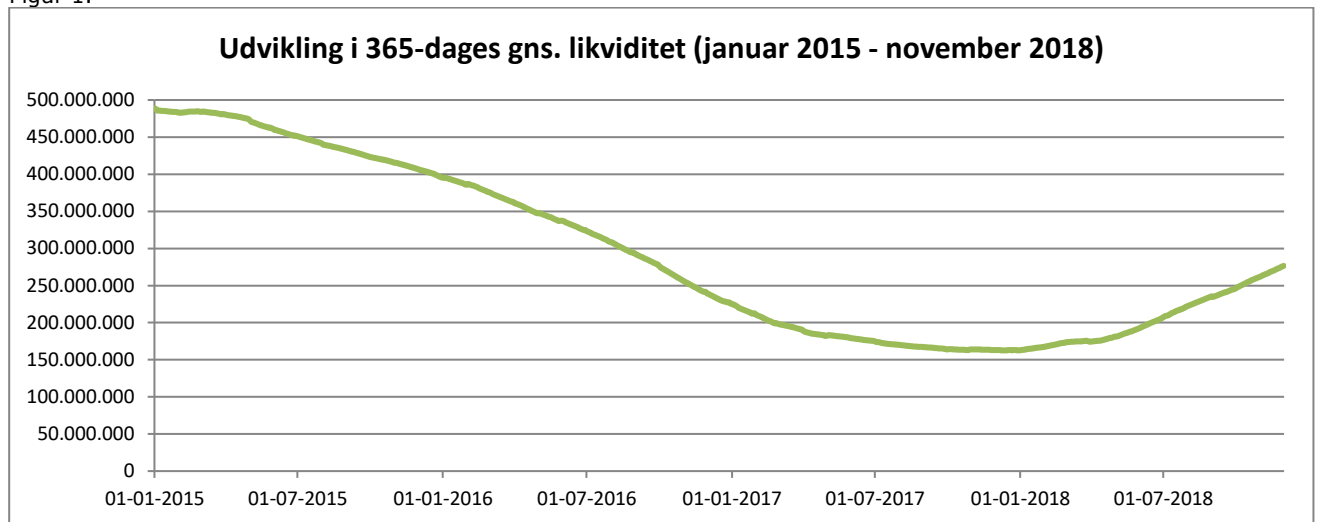


Historisk udvikling i kassebeholdningen 2015 -2018

Fra efteråret 2013 og frem til udgangen af 2017 har Slagelse Kommune oplevet et løbende fald i kassebeholdningen. I starten af 2018 er udviklingen dog vendt, således at den gennemsnitlige kassebeholdning nu er stigende.

Primo 2018 var den gennemsnitlige beholdning opgjort til 163 mio. kr., hvilket ultimo november er steget til 277 mio. kr.

Figur 1.

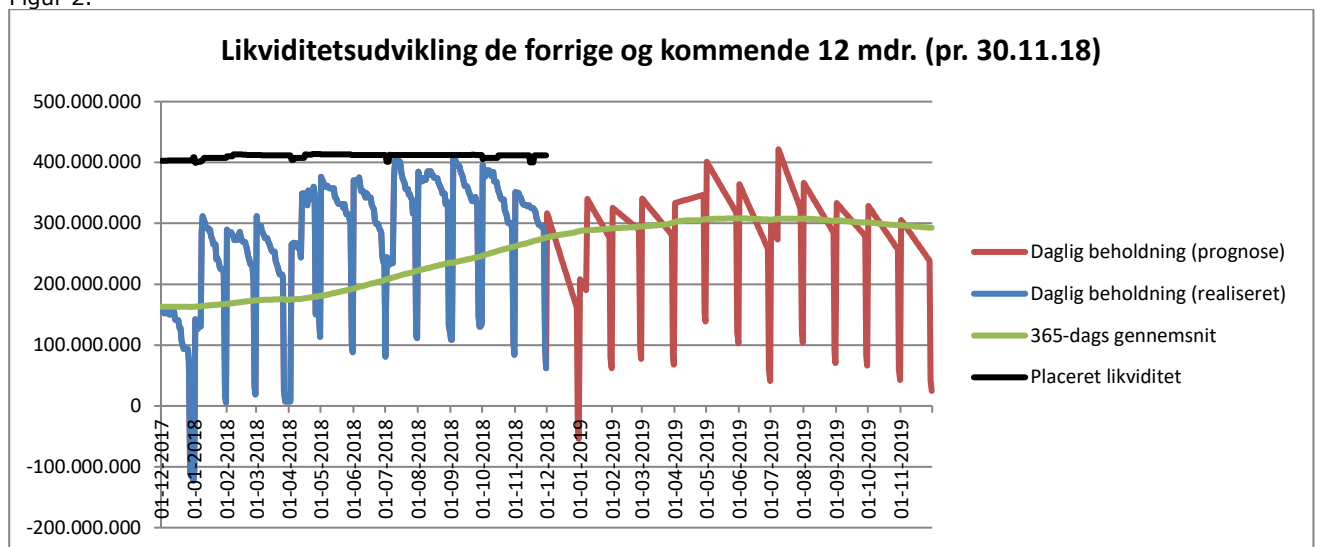


*Den gns. kassebeholdning opgøres altid som et gennemsnit over de sidste 365 dage (daglig kassebeholdning x 365/365 = gennemsnit)

Udvikling i kassebeholdningen de seneste 12 mdr. og prognose for de kommende 12 mdr.

Grafen for den daglige kassebeholdning viser at der ved hvert månedsskifte er et kraftigt fald i kassebeholdningen på ca. 260 mio., som følge af at løn mv. udbetales ultimo måneden, mens indtægterne fra skatter og tilskud kommer ind i kassen primo måneden.

Figur 2.



* I daglig kassebeholdning indgår indestående på bankkonti (eks. deponerede beløb), samt likvider placeret i værdipapirer

Den blå del af kurven viser den realiserede kassebeholdning dag for dag de seneste 12 måneder, mens den røde del er en prognose over udviklingen i de kommende 12 måneder.

Den sorte kurve viser den del af kassebeholdningen der er bundet i investeringsforeninger og værdipapirer, aktuelt ultimo oktober 412 mio. kr.

Likviditetsprognosen tager udgangspunkt i Budgetopfølgning 4, der forelægges Økonomiudvalget i november 2018. Den del af prognosen der går ind i 2019 tager udgangspunkt i Budget 2019-2022, der blev vedtaget ved 2. behandlingen i Byrådet d. 8. oktober 2018.

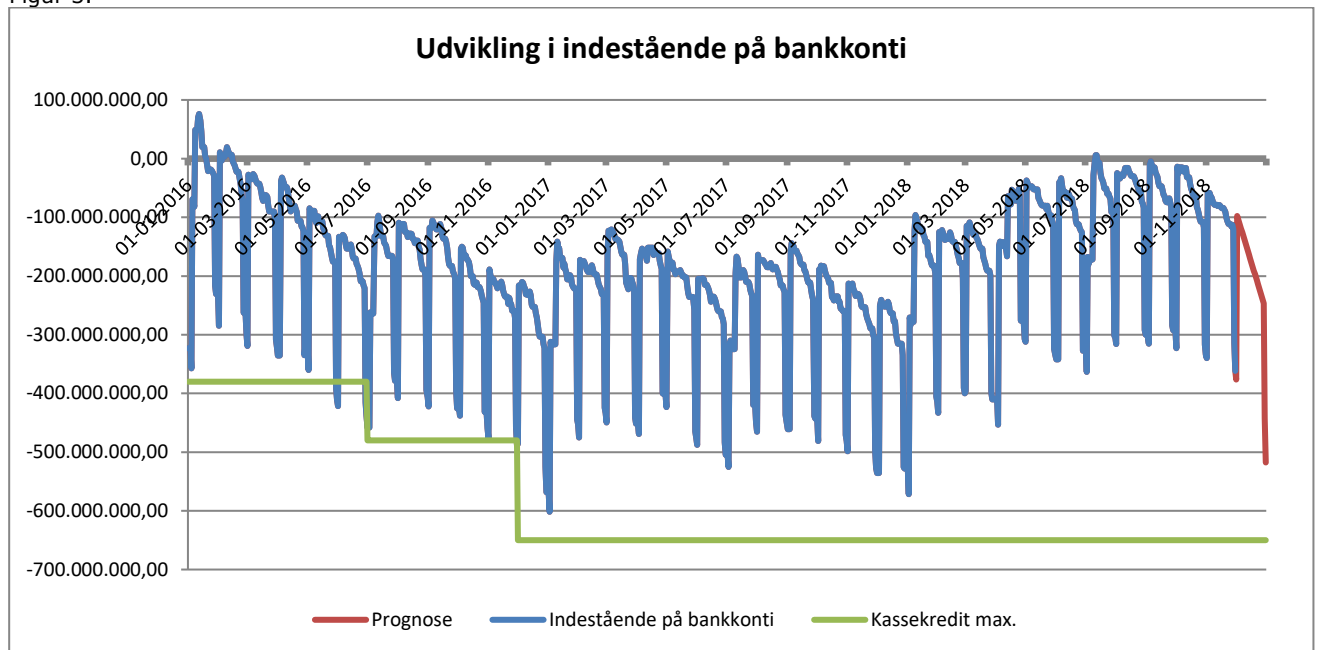
Den gennemsnitlige 365-dages kassebeholdning forventes, under de givne forudsætninger, ved udgangen af 2018 at være steget til 287 mio. kr. I starten af 2019 forventes kassebeholdningen at stige forholdsvis svagt, for herefter at stabilisere sig omkring 300 mio. kr. i resten af 2019.

Baseret på tidligere års erfaringer forudsættes det i likviditetsprognosen at serviceudgifterne i 2018 vil være 30 mio. kr. lavere end virksomhedernes forventede forbrug, jf. Budgetopfølgning 4. På anlægssiden forudsættes, at der overføres 20 mio. kr. fra 2018 til 2019. Fra 2019 til 2020 og fremover forudsættes anlægsoverførslerne at ligge stabilt på 50 mio. kr.

Udvikling i indestående på bankkonti

Byrådet besluttede i juni 2016 at øge kassekreditten med 100 mio. kr. til 480 mio. kr. og i november 2016 med yderligere 170 mio. kr. til 650 mio. kr.

Figur 3.



* I ovenstående graf indgår kun likviditet som står på kommunens bankkonti. Når grafen kommer under 0 trækkes der på kommunens kassekredit.

Forbrugsprocenter

Serviceudgifter – forbrugsprocenter ultimo november 2018

Tabellerne viser opdelt på måneder den akkumulerede forbrugsprocent for serviceudgifterne i perioden januar 2016 – november 2018.

I den første tabel er forbrugsprocenten opgjort i forhold til det oprindeligt vedtagne budget for det enkelte år. Forbrugsprocenten ift. det vedtagne budget er især relevant med henblik på at vurdere, om den sanktionsrelevante serviceramme overholdes.

Serviceudgifterne er i budget 2018 på 3.314 mio. kr.

Serviceudgifter i forhold til det oprindelige budget

	Jan	Feb	Mar	Apr	Maj	Jun	Jul	Aug	Sep	Okt	Nov	Dec
2016	9,6	17,8	25,5	34,4	43,1	51,0	61,4	69,0	76,9	85,1	93,5	101,3
2017	9,9	18,0	25,6	35,1	43,4	51,7	62,2	70,6	78,1	86,1	94,3	100,8
2018	9,0	18,1	24,9	34,2	42,8	51,2	61,7	69,4	77,5	85,5	93,5	

Forbrugsprocenterne i forhold til det korrigerede budget er relevante, med henblik på at vurdere om de bevilligede budgetter overholdes.

Serviceudgifter i forhold til det korrigerede budget

	Jan	Feb	Mar	Apr	Maj	Jun	Jul	Aug	Sep	Okt	Nov	Dec
2016	9,3	17,4	24,9	33,6	42,1	49,7	59,9	67,4	75,1	83,1	91,2	98,8
2017	9,7	17,6	25,0	34,3	42,4	50,5	60,7	69,0	76,3	84,2	92,1	98,4
2018	8,6	17,4	24,0	32,9	41,2	49,2	59,3	66,7	74,5	82,2	89,9	

Forbrugsprocenter for serviceudgifter, fordelt på udvalg

Tabellen viser, fordelt på udvalg, forbrugsprocenterne på serviceudgifter pr. ultimo november for hhv. 2017 og 2018. Tabellen er baseret på korrigeret budget.

	nov-18	nov-17	dec-17
Økonomiudvalget	85,9	88,3	96,2
Social- og Beskæftigelsesudvalget	101,9	97,5	110,5
Miljø-, Plan- og Landdistriktsudvalget	49,7	58,3	79,5
Udvalget for Specialiserede Borgerindsatser	97,5	104,7	100,6
Kultur- og Fritidsudvalget	90,0	89,1	95,9
Erhvervs- og Teknikudvalget	87,2	89,7	96,2
Forebyggelses- og Seniorudvalget	89,7	92,8	100,3
Børne- og Ungeudvalget	90,6	91,0	98,7
I alt	89,9	92,1	98,4

Overførselsudgifter (incl. forsikrede ledige) – forbrugsprocenter ultimo november 2018

Tabellerne viser opdelt på måneder den akkumulerede forbrugsprocent for overførselsudgifterne (incl. forsikrede ledige) i perioden januar 2016 – november 2018.

Overførselsudgifter (incl. forsikrede ledige) i forhold til det oprindelige budget

	Jan	Feb	Mar	Apr	Maj	Jun	Jul	Aug	Sep	Okt	Nov	Dec
2016	8,1	17,0	25,6	33,7	43,2	53,8	59,8	68,4	76,2	84,1	93,6	101,9
2017	7,4	15,6	24,6	32,8	40,6	49,2	56,3	64,4	72,6	81,0	89,3	98,8
2018	7,3	15,8	24,0	33,2	39,5	47,1	55,0	63,9	71,8	79,0	87,2	

Overførselsudgifter (incl. forsikrede ledige) i forhold til det korrigerede budget

	Jan	Feb	Mar	Apr	Maj	Jun	Jul	Aug	Sep	Okt	Nov	Dec
2016	8,1	17,0	25,6	33,7	43,1	53,8	59,8	68,4	76,2	84,1	93,5	101,9
2017	7,5	15,7	24,8	33,0	40,8	49,5	56,7	64,9	73,0	81,5	89,9	99,5
2018	7,5	16,2	24,6	34,0	40,5	48,3	56,4	65,5	73,6	81,0	89,4	

Anlægsudgifter – forbrugsprocenter ultimo november 2018

Tabellerne viser opdelt på måneder den akkumulerede forbrugsprocent for anlægsudgifterne i perioden januar 2016 – november 2018. Anlægsudgifterne er opgjort excl. køb/salg af ejendomme.

I den første tabel er forbrugsprocenten opgjort i forhold til det oprindeligt vedtagne budget for det enkelte år. Anlægsudgifterne er i budget 2018 på 183 mio. kr.

Anlægsudgifter i forhold til det oprindelige budget

	Jan	Feb	Mar	Apr	Maj	Jun	Jul	Aug	Sep	Okt	Nov	Dec
2016	4,0	14,2	20,8	32,7	52,6	66,0	69,3	84,8	98,0	109,2	125,1	159,2
2017	3,7	7,2	12,4	15,1	20,3	28,6	31,1	43,8	53,6	60,1	70,0	90,9
2018	2,1	5,9	10,8	13,9	18,5	23,3	28,0	31,0	35,7	39,6	45,3	

Forbrugsprocenterne i forhold til det korrigerede budget er relevante, med henblik på at vurdere om de bevilligede budgetter overholdes. Det korrigerede budget er i forbindelse med Budgetopfølgning 3 reduceret med ca. 65 mio. kr., da Byrådet besluttede at overføre forventet uforbrugte anlægsbudgetter fra 2018 til 2019.

Anlægsudgifter i forhold til det korrigerede budget

	Jan	Feb	Mar	Apr	Maj	Jun	Jul	Aug	Sep	Okt	Nov	Dec
2016	1,6	5,7	8,4	13,2	21,2	26,6	27,9	34,2	39,5	44,0	50,4	64,1
2017	2,8	5,4	9,4	11,4	15,4	21,6	23,5	33,1	40,6	45,5	53,0	68,8
2018	2,1	6,0	10,9	14,0	18,7	23,6	28,3	31,4	36,0	40,1	45,8	

Tillægsbevillinger med kassevirkning pr. ultimo november 2018

I det oprindelige budget for 2018 er budgetteret med en kasseopsparing på 72 mio. kr. Siden budgetvedtagelsen i oktober 2017 er der givet tillægsbevillinger, incl. overførsler mellem årene på i alt 131 mio. kr. Dermed er der i det korrigerede budget et kassetræk på 60 mio. kr. Hvis man ser bort fra overførslerne er der efter vedtagelsen af Budget 2018 givet tillægsbevillinger der påvirker kassen negativt med netto 72 mio. kr.

Tillægsbevillinger i 2018-21 med kassevirkning		Pr. 30.11.2018			
i 1000 kr.	2018	2019	2020	2021	
Årets kasseopsparing iflg. Opr. Budget 2018	71.607				
<u>Skatter, tilskud og renter</u>					
Midtvejsregulering - Indtægter	-48.883				
<u>Drift</u>					
Overførsel af drift fra 2017 til 2018	-61.799				
Tilpasning af takster 2018 - CPUS	39				
Borgerbetaling - teknisk korrektion	3				
Midtvejsregulering - Medfinansiering	9.423				
Midtvejsregulering - Lov & Cirkulære	-7.440				
Reduktion vedr. lavere P/L-fremskrivning	9.749				
Handleplaner ældreområdet	-15.838				
Tillægsbevillinger ifm. Budgetopfølgning 4	-19.990				
<u>Anlæg</u>					
Overførsel af anlæg fra 2017 til 2018	-63.253				
Afslutning af anlægsregnskaber	31				
Overførsel af anlæg fra 2018 til 2019	65.458	-65.458			
Nedsættelse af bevilling vedr. Kastanievej	445				
Nyt omsorgssystem	1.200	-1.200			
Anlægsbevilling molerne Halskov Færgehavn	-3.755				
<u>Finansielle poster</u>					
Kirkelig ligning	4				
Regaranti byfornyelseslån, Tårnborgvej 6 og 8	3.853				
Nedsættelse af bevilling vedr. Kastanievej	-420				
Samlede bevillinger givet i budget 2018	-131.173	-66.658	0	0	
Årets kasseopsparing incl. tillægsbevillinger pr. 30.11.18	-59.567				

Bevillinger excl. overførsler mellem årene:

Samlede bevillinger givet i budget 2018	-131.173
Overførsel af drift fra 2017 til 2018	-61.799
Overførsel af anlæg fra 2017 til 2018	-63.253
Overførsel af anlæg fra 2018 til 2019	65.458
	-71.579

Forbrugsprocenter fordelt på udvalg

Økonomiudvalget

Forbrugsprocenter - Oprindeligt budget

	Jan	Feb	Mar	Apr	Maj	Jun	Jul	Aug	Sep	Okt	Nov	Dec
2016	8,8	16,8	23,2	32,0	40,4	46,4	54,6	61,5	68,6	76,4	84,4	91,8
2017	6,0	13,0	22,4	31,6	39,2	46,8	53,7	60,5	65,2	73,0	81,1	88,3
2018	8,1	17,8	23,6	33,4	41,3	50,8	57,2	65,2	72,4	79,7	88,3	

Forbrugsprocenter - Korrigeret budget

	Jan	Feb	Mar	Apr	Maj	Jun	Jul	Aug	Sep	Okt	Nov	Dec
2016	9,1	17,5	24,1	33,2	41,9	48,1	56,6	63,8	71,2	79,3	87,6	95,3
2017	6,5	14,2	24,4	34,5	42,7	50,9	58,5	65,9	71,0	79,5	88,3	96,2
2018	7,9	17,3	22,9	32,5	40,1	49,4	55,6	63,5	70,4	77,5	85,9	

Forbrugsprocenter på Pol. 1.01 Beredskabet (Korr. Budget)

	Jan	Feb	Mar	Apr	Maj	Jun	Jul	Aug	Sep	Okt	Nov	Dec
2016	15,9	17,1	21,7	32,9	41,9	41,0	49,2	57,0	56,3	72,5	73,2	83,0
2017	15,5	21,1	24,4	38,3	43,0	43,1	56,9	64,3	61,9	75,0	82,1	93,9
2018	17,7	25,0	29,7	45,8	51,6	57,9	71,0	81,8	76,9	80,3	91,3	

Forbrugsprocenter på Pol. 1.02 Administration (Korr. Budget)

	Jan	Feb	Mar	Apr	Maj	Jun	Jul	Aug	Sep	Okt	Nov	Dec
2016	9,5	18,0	24,8	33,4	43,2	48,7	57,7	65,4	73,6	80,8	89,9	96,5
2017	7,3	15,5	25,2	35,5	44,1	51,6	59,9	68,2	73,5	81,6	90,7	96,3
2018	8,3	17,2	23,2	32,6	40,7	50,2	56,5	64,5	72,1	79,8	87,8	

Forbrugsprocenter på Pol. 1.03 Tværgående initiativer (Korr. Budget)

	Jan	Feb	Mar	Apr	Maj	Jun	Jul	Aug	Sep	Okt	Nov	Dec
2016	18,0	25,0	34,2	37,7	60,8	55,3	70,8	84,8	100,2	100,1	112,2	106,2
2017	22,9	37,0	35,8	52,8	64,8	58,5	79,1	99,5	103,5	108,6	118,5	96,3
2018	21,2	20,4	33,1	42,2	59,4	71,2	84,4	95,7	108,5	124,3	121,9	

Forbrugsprocenter på Pol. 1.05 Køb og salg af ejendomme (Korr. Budget)

	Jan	Feb	Mar	Apr	Maj	Jun	Jul	Aug	Sep	Okt	Nov	Dec
2016	-11,6	-12,2	-12,4	-13,6	-14,2	-14,6	-17,2	-17,3	-17,4	-17,8	119,8	113,9
2017	-3,1	-9,7	-8,6	-9,9	-22,6	-17,8	-1,8	34,0	33,1	31,3	160,7	141,5
2018	-9,9	-13,0	-17,0	-17,3	-31,2	-41,9	-42,1	-42,3	-39,0	-39,5	225,4	

Forbrugsprocenter - Anlæg

Forbrugsprocenter på Økonomiudvalget - anlæg (Korr. Budget)

	Jan	Feb	Mar	Apr	Maj	Jun	Jul	Aug	Sep	Okt	Nov	Dec
2016	-21,8	14,5	20,6	27,6	41,2	58,9	51,1	57,5	55,2	50,9	48,5	72,9
2017	1,3	3,7	3,5	-17,7	-9,6	1,0	3,8	35,3	40,6	40,9	48,4	46,8
2018	3,4	1,8	28,2	92,1	97,2	86,8	90,4	88,5	94,3	90,9	88,5	

Social- og Beskæftigelsesudvalget

Forbrugsprocenter – Serviceudgifter

Forbrugsprocenter - Oprindeligt budget

	Jan	Feb	Mar	Apr	Maj	Jun	Jul	Aug	Sep	Okt	Nov	Dec
2016	22,2	19,6	30,1	32,3	37,4	113,0	134,4	151,1	188,1	190,4	253,2	295,5
2017	7,7	14,4	19,4	31,8	44,3	73,3	82,3	97,2	109,2	126,6	137,7	156,0
2018	12,6	29,8	49,5	67,2	83,5	117,8	120,9	153,3	176,6	184,5	211,4	

Forbrugsprocenter - Korrigeret budget

	Jan	Feb	Mar	Apr	Maj	Jun	Jul	Aug	Sep	Okt	Nov	Dec
2016	7,5	6,6	10,2	10,9	12,7	38,2	45,4	51,1	63,6	64,3	85,6	99,8
2017	5,5	10,2	13,7	22,6	31,4	51,9	58,3	68,8	77,3	89,7	97,5	110,5
2018	6,1	14,4	23,9	32,4	40,3	56,8	58,3	74,0	85,2	89,0	102,0	

Forbrugsprocenter – Overførselsudgifter (hele kommunen)

Forbrugsprocenter - Oprindeligt budget

	Jan	Feb	Mar	Apr	Maj	Jun	Jul	Aug	Sep	Okt	Nov	Dec
2016	8,8	19,0	27,9	35,9	45,7	55,6	62,4	71,4	78,6	86,7	96,5	104,4
2017	8,3	16,2	25,0	33,1	40,6	49,2	57,2	64,4	72,7	81,0	89,3	97,6
2018	8,2	16,6	24,6	33,7	39,8	47,3	56,1	64,3	72,2	79,5	87,6	

Forbrugsprocenter - Korrigeret budget

	Jan	Feb	Mar	Apr	Maj	Jun	Jul	Aug	Sep	Okt	Nov	Dec
2016	8,8	19,0	27,9	35,9	45,7	55,6	62,4	71,4	78,6	86,7	96,5	104,4
2017	8,3	16,2	25,1	33,2	40,8	49,4	57,4	64,7	73,0	81,3	89,7	98,0
2018	8,5	17,2	25,5	35,0	41,3	49,1	58,1	66,7	74,9	82,4	90,8	

Forbrugsprocenter – Forsikrede ledige (hele kommunen)

Forbrugsprocenter - Oprindeligt budget

	Jan	Feb	Mar	Apr	Maj	Jun	Jul	Aug	Sep	Okt	Nov	Dec
2016	3,2	4,0	10,5	19,4	26,9	42,1	42,8	49,0	60,8	67,3	74,6	85,6
2017	0,3	10,9	21,1	30,3	40,1	48,9	48,8	64,6	71,5	81,4	89,4	108,9
2018	0,3	9,4	19,3	28,9	37,0	45,2	46,5	60,7	68,0	75,6	83,7	

Forbrugsprocenter - Korrigeret budget

	Jan	Feb	Mar	Apr	Maj	Jun	Jul	Aug	Sep	Okt	Nov	Dec
2016	3,2	4,0	10,5	19,4	26,9	42,1	42,8	49,0	60,8	67,3	74,6	85,6
2017	0,3	11,2	21,8	31,2	41,3	50,4	50,3	66,5	73,6	83,9	92,1	112,2
2018	0,3	8,9	18,2	27,3	35,0	42,8	44,0	57,4	64,3	71,5	79,1	

Miljø-, Plan- og Landdistriktsudvalget

Forbrugsprocenter – Serviceudgifter

Forbrugsprocenter - Oprindeligt budget

	Jan	Feb	Mar	Apr	Maj	Jun	Jul	Aug	Sep	Okt	Nov	Dec
2016	2,8	0,3	4,9	10,1	20,5	32,4	35,4	37,4	48,0	58,9	67,7	101,2
2017	4,8	4,0	8,8	14,6	20,8	31,9	34,9	41,4	47,4	54,6	70,3	95,9
2018	-6,1	-1,0	3,2	8,9	15,9	21,5	27,6	33,4	47,3	55,4	63,3	

Forbrugsprocenter - Korrigeret budget

	Jan	Feb	Mar	Apr	Maj	Jun	Jul	Aug	Sep	Okt	Nov	Dec
2016	2,1	0,2	3,6	7,5	15,2	24,1	26,3	27,8	35,6	43,8	50,3	75,2
2017	4,0	3,3	7,3	12,1	17,3	26,5	28,9	34,3	39,3	45,3	58,3	79,5
2018	-4,8	-0,8	2,5	7,0	12,5	16,9	21,7	26,3	37,2	43,6	49,7	

Forbrugsprocenter på Pol. 3.01 Miljø og natur (Korr. Budget)

	Jan	Feb	Mar	Apr	Maj	Jun	Jul	Aug	Sep	Okt	Nov	Dec
2016	-5,8	-18,9	-17,2	-15,9	-5,6	7,9	8,5	11,3	19,1	31,4	35,3	84,2
2017	2,2	-12,0	-6,2	-3,6	5,2	13,6	17,1	21,0	24,8	34,0	44,5	84,0
2018	-22,3	-21,8	-20,3	-14,8	-11,5	-6,6	1,1	7,1	14,8	21,6	28,6	

Forbrugsprocenter på Pol. 3.02 Plan og byggesager (Korr. Budget)

	Jan	Feb	Mar	Apr	Maj	Jun	Jul	Aug	Sep	Okt	Nov	Dec
2016	0,9	17,6	23,5	24,4	30,1	34,9	35,3	37,0	36,8	37,1	41,8	49,0
2017	0,1	11,0	4,3	4,3	7,5	8,9	9,0	9,9	11,2	13,0	13,9	16,2
2018	0,2	1,2	3,2	4,1	4,1	5,0	7,0	7,3	7,5	8,0	25,1	

Forbrugsprocenter på Pol. 3.03 Landdistriktsudvikling (Korr. Budget)

	Jan	Feb	Mar	Apr	Maj	Jun	Jul	Aug	Sep	Okt	Nov	Dec
2016	12,7	13,1	13,7	15,0	16,1	16,9	17,8	17,4	17,6	18,6	20,0	22,7
2017	2,6	18,4	16,7	37,6	25,1	29,7	30,9	31,5	37,6	38,6	41,8	51,5
2018	18,1	18,6	20,6	24,8	31,9	38,2	41,1	42,8	74,8	76,0	73,1	

Forbrugsprocenter på Pol. 3.04 Færgedrift (Korr. Budget)

	Jan	Feb	Mar	Apr	Maj	Jun	Jul	Aug	Sep	Okt	Nov	Dec
2016	6,4	11,5	17,0	24,4	31,6	39,1	43,3	44,3	56,7	64,2	74,9	85,2
2017	6,9	13,5	18,8	21,8	28,9	41,6	43,7	52,8	59,2	64,0	84,5	92,9
2018	5,7	15,4	21,5	25,7	34,0	37,8	40,7	45,5	54,5	63,3	69,7	

Forbrugsprocenter – Anlæg

Forbrugsprocenter på Miljø-, Plan- og Landdistriktsudvalget - anlæg (Korr. Budget)

	Jan	Feb	Mar	Apr	Maj	Jun	Jul	Aug	Sep	Okt	Nov	Dec
2016	0,5	1,0	-1,4	-0,6	2,8	11,1	11,1	12,5	14,3	16,6	18,0	25,7
2017	0,7	2,5	2,2	4,3	11,0	7,5	9,9	10,1	10,1	10,3	32,9	32,9
2018	1,6	1,8	3,1	4,8	7,8	9,5	17,4	19,3	20,2	16,1	16,1	

Udvalget for Specialiserede Borgerindsatser

Forbrugsprocenter – Serviceudgifter

Forbrugsprocenter - Oprindeligt budget

	Jan	Feb	Mar	Apr	Maj	Jun	Jul	Aug	Sep	Okt	Nov	Dec
2016	16,6	25,0	32,3	43,2	53,7	51,2	66,6	75,6	84,3	93,0	102,3	100,0
2017	16,8	32,4	36,8	47,6	57,4	64,5	74,8	85,3	94,5	103,5	110,5	106,2
2018	15,6	28,6	32,5	43,2	52,7	58,5	67,7	75,9	82,1	90,5	96,9	

Forbrugsprocenter - Korrigeret budget

	Jan	Feb	Mar	Apr	Maj	Jun	Jul	Aug	Sep	Okt	Nov	Dec
2016	16,8	25,2	32,6	43,6	54,2	51,7	67,2	76,3	85,0	93,9	103,3	100,9
2017	15,9	30,7	34,9	45,1	54,3	61,1	70,8	80,8	89,5	98,0	104,7	100,6
2018	15,7	28,8	32,7	43,5	53,1	58,9	68,1	76,4	82,6	91,1	97,5	

Forbrugsprocenter - Anlæg

Forbrugsprocenter på Udvalget for Specialiserede Borgerindsatser - anlæg (Korr. Budget)

	Jan	Feb	Mar	Apr	Maj	Jun	Jul	Aug	Sep	Okt	Nov	Dec
2016	2,4	8,8	9,1	17,8	24,3	32,8	32,8	35,2	34,4	40,1	54,5	82,5
2017	14,3	43,7	90,0	95,3	71,4	71,8	72,5	75,7	76,1	76,9	78,5	81,3
2018	18,4	21,9	21,9	22,1	23,2	47,7	47,7	47,7	47,9	50,9	53,2	

Kultur- og Fritidsudvalget**Forbrugsprocenter – Serviceudgifter****Forbrugsprocenter - Oprindeligt budget**

	Jan	Feb	Mar	Apr	Maj	Jun	Jul	Aug	Sep	Okt	Nov	Dec
2016	13,2	20,5	24,2	34,6	40,0	47,3	62,2	68,4	74,2	81,6	86,0	92,4
2017	16,7	21,3	27,6	36,5	45,9	54,1	66,3	73,6	80,9	86,9	92,0	98,9
2018	16,0	22,7	30,2	36,8	46,0	53,6	67,5	73,2	77,9	87,7	93,1	

Forbrugsprocenter - Korrigeret budget

	Jan	Feb	Mar	Apr	Maj	Jun	Jul	Aug	Sep	Okt	Nov	Dec
2016	13,5	20,9	24,7	35,3	40,8	48,3	63,5	69,8	75,7	83,2	87,8	94,3
2017	16,2	20,7	26,8	35,4	44,5	52,4	64,2	71,3	78,4	84,2	89,1	95,9
2018	15,5	21,9	29,2	35,5	44,4	51,7	65,2	70,7	75,3	84,7	90,0	

Forbrugsprocenter - Anlæg**Forbrugsprocenter på Kultur- og Fritidsudvalget - anlæg (Korr. Budget)**

	Jan	Feb	Mar	Apr	Maj	Jun	Jul	Aug	Sep	Okt	Nov	Dec
2016	3,4	11,1	14,2	21,8	39,4	50,2	50,8	65,2	77,1	80,3	88,6	93,6
2017	7,5	11,5	35,7	25,6	29,6	33,4	40,0	42,5	46,2	53,6	67,2	61,2
2018	2,8	4,8	19,5	22,5	31,8	43,2	39,5	36,2	37,6	39,9	76,9	

Erhvervs- og Teknikudvalget

Forbrugsprocenter – Serviceudgifter

Forbrugsprocenter - Oprindeligt budget

	Jan	Feb	Mar	Apr	Maj	Jun	Jul	Aug	Sep	Okt	Nov	Dec
2016	9,9	18,3	28,5	37,3	46,2	56,5	62,9	70,1	79,7	88,9	97,2	111,5
2017	12,5	16,7	23,6	36,0	44,1	51,9	59,6	67,9	74,6	83,8	92,9	99,6
2018	9,7	15,6	21,3	31,5	41,9	46,9	57,8	65,8	73,7	84,0	91,8	

Forbrugsprocenter - Korrigeret budget

	Jan	Feb	Mar	Apr	Maj	Jun	Jul	Aug	Sep	Okt	Nov	Dec
2016	8,8	16,3	25,3	33,2	41,0	50,3	55,9	62,3	70,8	79,1	86,4	99,2
2017	12,1	16,2	22,8	34,8	42,6	50,1	57,5	65,6	72,1	81,0	89,7	96,2
2018	9,2	14,8	20,2	29,9	39,7	44,6	54,9	62,5	70,1	79,8	87,2	

Forbrugsprocenter på Pol. 6.01 Havne (Korr. Budget)

	Jan	Feb	Mar	Apr	Maj	Jun	Jul	Aug	Sep	Okt	Nov	Dec
2016	3,6	16,4	0,1	21,0	32,7	17,9	32,1	25,8	25,0	50,9	51,4	60,0
2017	9,0	17,7	1,8	26,0	28,3	28,5	43,5	42,0	45,8	64,6	72,4	58,4
2018	9,8	17,8	21,1	3,6	7,5	3,8	-1,9	7,5	36,8	50,3	51,1	

Forbrugsprocenter på Pol. 6.02 Drift og teknik (Korr. Budget)

	Jan	Feb	Mar	Apr	Maj	Jun	Jul	Aug	Sep	Okt	Nov	Dec
2016	9,0	15,8	24,9	31,9	38,8	50,7	53,7	58,0	67,8	75,7	83,3	102,5
2017	16,3	12,5	21,3	38,4	45,6	51,9	60,8	66,3	73,0	83,3	88,1	93,3
2018	7,3	11,5	18,4	29,6	41,5	42,3	56,5	62,2	71,0	81,5	86,6	

Forbrugsprocenter på Pol. 6.03 Kommunale ejendomme (Korr. Budget)

	Jan	Feb	Mar	Apr	Maj	Jun	Jul	Aug	Sep	Okt	Nov	Dec
2016	6,2	14,8	23,3	32,4	41,8	49,8	57,4	66,3	73,2	82,4	90,1	98,5
2017	6,3	16,1	20,8	30,2	39,4	47,5	54,7	65,6	71,4	79,9	92,5	100,7
2018	7,3	14,4	18,1	28,1	37,3	44,6	53,3	63,0	70,0	79,0	89,0	

Forbrugsprocenter på Pol. 6.04 Erhverv og turisme (Korr. Budget)

	Jan	Feb	Mar	Apr	Maj	Jun	Jul	Aug	Sep	Okt	Nov	Dec
2016	33,4	35,5	52,4	53,5	53,9	54,4	63,1	63,2	78,0	78,4	79,5	81,3
2017	35,9	39,2	50,9	51,8	52,4	63,0	63,3	64,7	75,4	77,6	78,2	80,8
2018	40,3	41,7	52,4	52,5	54,8	65,4	65,7	67,1	68,0	78,1	78,9	

Forbrugsprocenter - Anlæg

Forbrugsprocenter på Erhvervs- og Teknikudvalget - anlæg (Korr. Budget)

	Jan	Feb	Mar	Apr	Maj	Jun	Jul	Aug	Sep	Okt	Nov	Dec
2016	0,7	1,8	5,5	8,7	13,1	16,1	17,7	23,5	29,6	35,1	40,1	54,6
2017	3,8	6,2	8,0	9,1	13,4	18,9	20,4	30,7	41,6	45,2	49,8	76,1
2018	2,7	3,8	4,7	6,0	8,8	11,4	20,2	23,8	30,1	35,7	41,2	

Forbrugsprocenter på Pol. 6.01 Havne - anlæg (Korr. Budget)

	Jan	Feb	Mar	Apr	Maj	Jun	Jul	Aug	Sep	Okt	Nov	Dec
2016	1,4	7,4	23,6	51,3	52,3	81,2	81,9	90,8	90,9	91,4	91,4	95,5
2017	0,0	1,4	2,2	2,2	4,5	4,5	7,2	15,8	15,8	15,8	15,8	18,8
2018	0,0	0,2	0,2	2,9	6,8	7,8	14,1	20,7	25,5	34,4	39,4	

Forbrugsprocenter på Pol. 6.02 Drift og teknik - anlæg (Korr. Budget)

	Jan	Feb	Mar	Apr	Maj	Jun	Jul	Aug	Sep	Okt	Nov	Dec
2016	0,2	0,9	3,9	5,4	10,5	11,4	13,4	18,5	24,3	29,7	33,0	46,8
2017	4,3	6,8	8,8	9,5	14,0	19,3	20,8	31,3	42,1	46,1	50,1	78,7
2018	3,5	4,9	5,9	6,6	8,1	11,1	21,1	24,0	29,5	33,1	38,7	

Forbrugsprocenter på Pol. 6.03 Kommunale ejendomme - anlæg (Korr. Budget)

	Jan	Feb	Mar	Apr	Maj	Jun	Jul	Aug	Sep	Okt	Nov	Dec
2016	3,2	3,7	5,3	5,3	7,1	7,6	7,9	16,0	26,6	35,5	53,7	77,2
2017	0,0	0,8	1,3	6,3	8,6	17,0	18,4	27,2	40,0	40,7	52,0	57,5
2018	0,5	1,5	3,0	6,8	16,2	18,5	22,3	27,4	40,4	54,9	61,2	

Forebyggelses- og Seniorudvalget

Forbrugsprocenter – Serviceudgifter

Forbrugsprocenter - Oprindeligt budget

	Jan	Feb	Mar	Apr	Maj	Jun	Jul	Aug	Sep	Okt	Nov	Dec
2016	8,5	19,0	26,9	36,1	45,6	54,0	62,8	70,5	78,7	87,7	96,9	104,4
2017	8,8	17,1	25,3	34,5	43,3	52,0	60,6	70,0	77,6	85,0	94,0	101,7
2018	6,5	17,0	23,1	33,4	42,2	52,5	59,0	65,4	75,6	82,7	91,4	

Forbrugsprocenter - Korrigeret budget

	Jan	Feb	Mar	Apr	Maj	Jun	Jul	Aug	Sep	Okt	Nov	Dec
2016	8,4	18,8	26,6	35,7	45,0	53,3	62,1	69,7	77,8	86,6	95,7	103,1
2017	8,7	16,8	25,0	34,1	42,7	51,3	59,7	69,0	76,6	83,9	92,8	100,3
2018	6,4	16,7	22,7	32,8	41,4	51,6	58,0	64,3	74,2	81,2	89,7	

Forbrugsprocenter på Pol. 7.01 Pleje og omsorg (Korr. Budget)

	Jan	Feb	Mar	Apr	Maj	Jun	Jul	Aug	Sep	Okt	Nov	Dec
2016	8,5	19,3	26,8	35,9	45,4	53,4	62,7	70,0	77,5	86,7	95,3	102,1
2017	8,9	17,1	25,3	34,4	43,3	51,9	60,4	69,7	77,2	84,8	93,9	100,9
2018	6,3	17,2	23,0	33,9	42,7	52,8	59,1	65,4	75,8	82,7	91,4	

Forbrugsprocenter på Pol. 7.02 Sundhed og forebyggelse (Korr. Budget)

	Jan	Feb	Mar	Apr	Maj	Jun	Jul	Aug	Sep	Okt	Nov	Dec
2016	7,8	12,9	24,2	33,2	41,8	52,9	55,8	66,5	80,7	85,8	99,6	113,9
2017	7,0	14,1	22,0	31,2	37,8	46,1	53,4	63,0	70,5	75,3	82,6	95,1
2018	6,8	13,2	20,0	25,2	32,3	43,2	49,7	56,1	63,0	70,8	77,8	

Forbrugsprocenter – Medfinansiering

Forbrugsprocenter - Oprindeligt budget

	Jan	Feb	Mar	Apr	Maj	Jun	Jul	Aug	Sep	Okt	Nov	Dec
2016	0,0	0,0	8,3	15,9	24,4	50,9	41,6	50,1	56,0	64,2	72,7	97,7
2017	0,0	0,0	8,6	16,0	24,8	32,5	41,2	49,4	56,1	63,7	72,0	95,0
2018	0,0	0,0	8,3	15,7	24,0	31,2	39,4	47,5	54,6	62,8	71,0	

Forbrugsprocenter - Korrigeret budget

	Jan	Feb	Mar	Apr	Maj	Jun	Jul	Aug	Sep	Okt	Nov	Dec
2016	0,0	0,0	8,3	15,9	24,4	50,9	41,6	50,1	56,0	64,2	72,7	97,7
2017	0,0	0,0	9,0	16,7	25,9	34,0	43,2	51,8	58,8	66,7	75,4	99,5
2018	0,0	0,0	8,7	16,4	25,1	32,7	41,3	49,7	57,1	65,7	74,4	

Forbrugsprocenter - Anlæg

Forbrugsprocenter på Forebyggelses- og Seniorudvalget - anlæg (Korr. Budget)

	Jan	Feb	Mar	Apr	Maj	Jun	Jul	Aug	Sep	Okt	Nov	Dec
2016	4,6	7,0	10,4	12,7	14,4	-47,4	-41,1	-35,4	-28,1	-11,7	-4,7	55,2
2017	0,4	1,0	3,2	8,7	11,6	22,1	21,6	24,8	32,0	42,3	50,9	66,9
2018	0,4	15,1	33,0	44,2	54,4	62,9	64,4	66,3	67,7	69,2	69,6	

Børne- og Ungeudvalget

Forbrugsprocenter – Serviceudgifter

Forbrugsprocenter - Oprindeligt budget

	Jan	Feb	Mar	Apr	Maj	Jun	Jul	Aug	Sep	Okt	Nov	Dec
2016	7,9	15,4	23,1	31,3	39,5	49,9	61,4	69,2	76,6	83,9	91,7	100,5
2017	8,7	16,5	24,4	33,0	40,8	49,4	63,2	71,3	79,2	87,2	95,1	103,2
2018	8,1	16,1	24,9	32,9	40,7	49,3	63,6	71,6	79,5	87,3	95,5	

Forbrugsprocenter - Korrigeret budget

	Jan	Feb	Mar	Apr	Maj	Jun	Jul	Aug	Sep	Okt	Nov	Dec
2016	7,7	15,0	22,5	30,6	38,5	48,8	60,1	67,7	74,8	82,0	89,6	98,2
2017	8,3	15,8	23,3	31,6	39,1	47,2	60,5	68,2	75,8	83,4	90,9	98,7
2018	7,7	15,3	23,6	31,2	38,7	46,8	60,3	67,9	75,4	82,9	90,6	

Forbrugsprocenter på Pol. 8.01 Skole (Korr. Budget)

	Jan	Feb	Mar	Apr	Maj	Jun	Jul	Aug	Sep	Okt	Nov	Dec
2016	6,7	13,7	20,8	28,3	35,9	47,8	60,6	67,8	74,2	80,8	88,2	97,1
2017	7,9	14,9	22,0	29,8	36,6	45,2	61,3	68,7	75,9	83,0	89,8	97,7
2018	6,9	14,3	22,5	29,4	36,3	44,9	62,1	69,2	76,3	83,0	90,5	

Forbrugsprocenter på Pol. 8.02 Dagtilbud (Korr. Budget)

	Jan	Feb	Mar	Apr	Maj	Jun	Jul	Aug	Sep	Okt	Nov	Dec
2016	9,3	16,3	24,1	32,8	41,0	49,0	56,7	64,9	73,6	81,5	89,6	96,9
2017	9,2	16,8	24,5	33,3	41,2	49,3	56,9	64,9	72,6	80,7	88,8	96,3
2018	9,1	16,9	24,8	33,5	41,6	49,9	57,7	65,6	74,0	82,2	90,7	

Forbrugsprocenter på Pol. 8.03 Produktionsskoler (Korr. Budget)

	Jan	Feb	Mar	Apr	Maj	Jun	Jul	Aug	Sep	Okt	Nov	Dec
2016	24,4	24,4	24,4	24,4	24,7	24,8	130,3	132,7	132,7	133,1	133,1	133,1
2017	27,8	27,8	27,8	27,8	27,8	28,1	137,6	138,0	138,0	138,7	138,8	138,8
2018	20,1	20,1	20,1	20,1	20,1	20,1	92,8	92,8	92,8	92,8	92,8	

Forbrugsprocenter på Pol. 8.04 Børn og Unge (Korr. Budget)

	Jan	Feb	Mar	Apr	Maj	Jun	Jul	Aug	Sep	Okt	Nov	Dec
2016	8,8	17,9	26,5	35,9	44,5	52,6	61,5	70,0	77,8	86,0	94,1	103,4
2017	7,9	17,2	25,8	34,8	44,0	51,4	61,1	69,9	78,7	87,8	97,0	104,7
2018	8,0	16,1	25,3	33,7	42,1	48,8	58,7	67,0	74,8	83,3	91,1	

Forbrugsprocenter på Pol. 8.05 Sundhedspleje og tandpleje (Korr. Budget)

	Jan	Feb	Mar	Apr	Maj	Jun	Jul	Aug	Sep	Okt	Nov	Dec
2016	8,7	15,2	22,3	30,7	39,7	46,7	54,1	62,0	69,7	79,3	88,6	96,6
2017	9,1	15,0	25,0	34,1	43,4	52,2	59,4	67,4	76,0	84,4	92,2	99,4
2018	8,1	15,7	23,6	32,6	40,6	48,5	54,7	63,5	72,7	81,0	89,2	

Forbrugsprocenter - Anlæg

Forbrugsprocenter på Børne- og Ungeudvalget - anlæg (Korr. Budget)

	Jan	Feb	Mar	Apr	Maj	Jun	Jul	Aug	Sep	Okt	Nov	Dec
2016	0,4	1,7	2,2	2,2	3,2	6,8	7,0	18,0	27,1	30,7	30,7	31,1
2017	0,5	1,1	1,2	1,3	1,3	2,2	2,2	2,2	4,8	8,4	12,1	21,5
2018	0,0	0,6	1,7	1,7	6,0	11,1	11,2	15,7	23,7	28,2	39,6	

