



Bestillingsparametre

Bestillingstidspunkt 09-05-2023 11:54:40

Tilsynsår : 2022
Myndighed : Kommuner

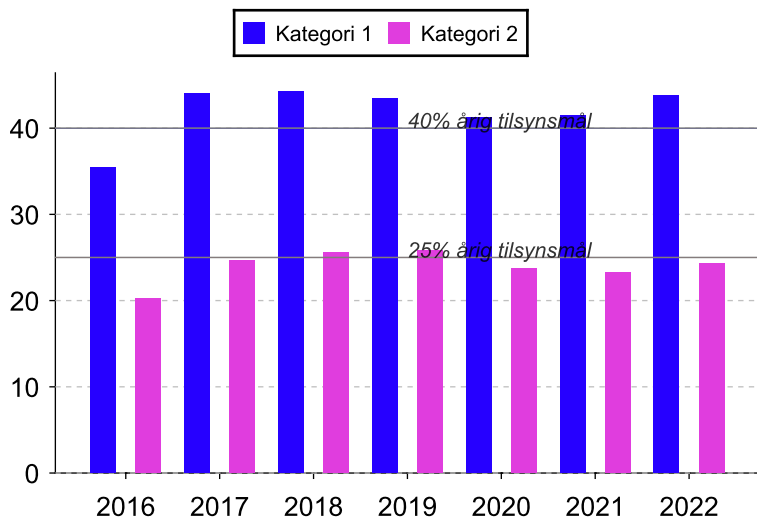
Myndighedernes fysiske tilsynsindsats

Tilsynsmål: Mindst 40% af de potentielt mest miljøbelastende virksomheder (Kategori 1) skal have et fysisk tilsyn hvert år. De fysiske tilsyn er udført på:

- Nr. 1 Virksomheder, der er optaget på bilag 1 til bekendtgørelse om godkendelse af listevirksomhed
- Nr. 2 Sohold, som er godkendt efter husdyrgodkendelseslovens § 12, stk. 1, nr. 1, eller er omfattet af bilag 1, punkt 6.6, nr. 1, til bekendtgørelse om godkendelse af listevirksomhed
- Nr. 3 Slagtesvinehold, som er godkendt efter husdyrgodkendelseslovens § 12, stk. 1, nr. 2, eller er omfattet af bilag 1, punkt 6.6, nr. 2, til bekendtgørelse om godkendelse af listevirksomhed
- Nr. 4 Fjerkræhold, som er godkendt efter husdyrgodkendelseslovens § 12, stk. 1, nr. 3, eller er omfattet af bilag 1, punkt 6.6, nr. 3, til bekendtgørelse om godkendelse af listevirksomhed
- Nr. 5 Virksomheder, der er optaget på bilag 2 til bekendtgørelse om godkendelse af listevirksomhed (dog ikke dambrug i 202)
- Nr. 6 Virksomheder omfattet af bekendtgørelse om etablering og drift af virksomheder, der foretager forarbejdning af emner af jern, stål eller andre metaller
- Nr. 7 Husdyrbrug, som ikke er omfattet af nr. 2-4, men som er godkendt efter miljøbeskyttelseslovens § 33 eller husdyrgodkendelseslovens §§ 11 eller 12

Tilsynsmål: Mindst 25 % af de potentielt mindre miljøbelastende virksomheder (kategori 2) skal have et fysisk tilsyn hvert år . De fysiske tilsyn er udført på:

- Nr. 8 Virksomheder, der er optaget på bilag 1 til bekendtgørelse om brugerbetaling for godkendelse og tilsyn efter lov om miljøbeskyttelse og lov om miljøgodkendelse m.v. af husdyrbrug (dog ikke renserier omfattet af bekendtgørelse om etablering og drift af renserier)
- Nr. 9 Virksomheder, der er omfattet af bekendtgørelse om miljøkrav i forbindelse med etablering og drift af autoværksteder m.v.
- Nr. 10 Virksomheder, der er omfattet af bekendtgørelse om etablering og drift af renserier
- Nr. 11 Husdyrbrug, som ikke er omfattet af nr. 2-4 og nr. 7, men som udgør et husdyrbrug over 3 dyreenheder
- Nr. 12 Arealer, der er godkendt efter § 16 i lov om miljøgodkendelse m.v. af husdyrbrug, og som ikke samtidig udgør et husdyrbrug over 3 dyreenheder



Data i DMA stilles til rådighed, som de er modtaget af Miljøstyrelsen. Data modtages fra forskellige kilder, eks. kommunale fagsystemer, Geodatastyrelsen, CVR-registreret mv. og det er disse myndigheder, som har ansvaret for, at de leverede data er korrekte og opdaterede. Miljøstyrelsen har intet ansvar for hverken oprindelse, indhold, fejl og mangler eller nogen form for skade, der måtte følge af brug af disse data. Henvendelser vedrørende data i DMA bedes på baggrund heraf sendt til den relevante godkendelses- eller tilsynsmyndighed.

Kommunernes tilsynsindsats for 2022

Myndighed	Samlet tilsynsindsats i procent for virksomheder i kategori 1. (Ved årets afslutning d. 31. december skal mindst 40% af virksomheder og husdyrbrug have et fysisk tilsyn).	Samlet tilsynsindsats i procent for virksomheder i Kategori 2. Ved årets afslutning d. 31. december skal mindst 25 % af virksomheder og husdyrbrug have et fysisk tilsyn.
Aabenraa Kommune	44,49	24,13
Aalborg Kommune	44,93	25,46
Aarhus Kommune	44,63	25,38
Albertslund Kommune	50,00	51,82
Allerød Kommune	40,00	25,53
Assens Kommune	37,42	25,55
Ballerup Kommune	47,37	22,12
Billund Kommune	44,19	24,30
Bornholm Kommune	44,27	21,09
Brøndby Kommune	40,00	25,71
Brønderslev Kommune	42,92	25,79
Dragør Kommune	66,67	31,03
Egedal Kommune	40,74	23,08
Esbjerg Kommune	46,57	26,78
Faaborg-Midtfyn Kommune	31,90	12,96
Fanø Kommune	57,14	21,05
Favrskov Kommune	45,00	25,31
Faxe Kommune	64,79	25,47
Fredensborg Kommune	42,86	24,14
Fredericia Kommune	41,03	27,10
Frederiksberg Kommune	40,00	28,57
Frederikshavn Kommune	42,86	24,06
Frederikssund Kommune	45,24	26,46
Furesø Kommune	47,37	26,88
Gentofte Kommune	40,00	29,41
Gladsaxe Kommune	47,62	25,00
Glostrup Kommune	53,85	30,61
Greve Kommune	29,03	12,41
Gribskov Kommune	40,54	25,10
Guldborgsund Kommune	40,13	23,87

Data i DMA stilles til rådighed, som de er modtaget af Miljøstyrelsen. Data modtages fra forskellige kilder, eks. kommunale fagsystemer, Geodatastyrelsen, CVR-registreret mv. og det er disse myndigheder, som har ansvaret for, at de leverede data er korrekte og opdaterede. Miljøstyrelsen har intet ansvar for hverken oprindelse, indhold, fejl og mangler eller nogen form for skade, der måtte følge af brug af disse data. Henvendelser vedrørende data i DMA bedes på baggrund heraf sendt til den relevante godkendelses- eller tilsynsmyndighed.

Myndighed	Samlet tilsynsindsats i procent for virksomheder i kategori 1. (Ved årets afslutning d. 31. december skal mindst 40% af virksomheder og husdyrbrug have et fysisk tilsyn).	Samlet tilsynsindsats i procent for virksomheder i Kategori 2. Ved årets afslutning d. 31. december skal mindst 25 % af virksomheder og husdyrbrug have et fysisk tilsyn.
Haderslev Kommune	48,95	26,51
Halsnæs Kommune	46,43	25,23
Hedensted Kommune	48,00	24,39
Helsingør Kommune	42,31	28,98
Herlev Kommune	66,67	57,38
Herning Kommune	44,50	25,85
Hillerød Kommune	38,71	23,56
Hjørring Kommune	42,71	25,75
Holbæk Kommune	39,37	25,05
Holstebro Kommune	45,06	25,21
Horsens Kommune	35,06	19,16
Hvidovre Kommune	35,71	19,89
Høje-Taastrup Kommune	53,57	26,63
Hørsholm Kommune	100,00	23,08
Ikast-Brande Kommune	70,76	30,28
Ishøj Kommune	0,00	12,09
Jammerbugt Kommune	35,44	15,89
Kalundborg Kommune	39,58	25,24
Kerteminde Kommune	39,44	26,98
Kolding Kommune	42,58	22,70
Københavns Kommune	54,76	26,40
Køge Kommune	39,39	29,12
Langeland Kommune	40,74	26,45
Lejre Kommune	46,43	27,71
Lemvig Kommune	42,26	25,00
Lolland Kommune	44,04	24,24
Lyngby-Taarbæk Kommune	44,44	24,07
Læsø Kommune	11,11	16,67
Mariagerfjord Kommune	39,34	25,15
Middelfart Kommune	46,15	25,63
Morsø Kommune	47,41	23,82
Norddjurs Kommune	47,73	24,93

Data i DMA stilles til rådighed, som de er modtaget af Miljøstyrelsen. Data modtages fra forskellige kilder, eks. kommunale fagsystemer, Geodatastyrelsen, CVR-registreret mv. og det er disse myndigheder, som har ansvaret for, at de leverede data er korrekte og opdaterede. Miljøstyrelsen har intet ansvar for hverken oprindelse, indhold, fejl og mangler eller nogen form for skade, der måtte følge af brug af disse data. Henvendelser vedrørende data i DMA bedes på baggrund heraf sendt til den relevante godkendelses- eller tilsynsmyndighed.

Myndighed	Samlet tilsynsindsats i procent for virksomheder i kategori 1. (Ved årets afslutning d. 31. december skal mindst 40% af virksomheder og husdyrbrug have et fysisk tilsyn).	Samlet tilsynsindsats i procent for virksomheder i Kategori 2. Ved årets afslutning d. 31. december skal mindst 25 % af virksomheder og husdyrbrug have et fysisk tilsyn.
Nordfyns Kommune	40,00	23,77
Nyborg Kommune	40,45	33,64
Næstved Kommune	49,62	23,75
Odder Kommune	40,82	25,42
Odense Kommune	45,89	25,09
Odsherred Kommune	41,86	25,00
Randers Kommune	48,91	24,46
Rebild Kommune	50,61	28,04
Ringkøbing-Skjern Kommune	46,97	23,36
Ringsted Kommune	39,29	22,77
Roskilde Kommune	44,23	25,89
Rudersdal Kommune	46,67	20,00
Rødovre Kommune	37,50	23,85
Samsø Kommune	64,29	25,64
Silkeborg Kommune	25,33	7,59
Skanderborg Kommune	40,43	25,71
Skive Kommune	41,44	25,34
Slagelse Kommune	43,70	25,00
Solrød Kommune	40,00	26,15
Sorø Kommune	45,28	23,83
Stevns Kommune	34,62	26,59
Struer Kommune	38,54	24,51
Svendborg Kommune	40,00	23,47
Syddjurs Kommune	44,53	21,81
Sønderborg Kommune	43,98	25,18
Thisted Kommune	43,69	25,10
Tårnby Kommune	35,85	16,81
Tønder Kommune	31,68	18,74
Vallensbæk Kommune	0,00	21,43
Varde Kommune	48,83	26,30
Vejen Kommune	44,04	25,32
Vejle Kommune	44,66	24,64

Data i DMA stilles til rådighed, som de er modtaget af Miljøstyrelsen. Data modtages fra forskellige kilder, eks. kommunale fagsystemer, Geodatastyrelsen, CVR-registreret mv. og det er disse myndigheder, som har ansvaret for, at de leverede data er korrekte og opdaterede. Miljøstyrelsen har intet ansvar for hverken oprindelse, indhold, fejl og mangler eller nogen form for skade, der måtte følge af brug af disse data. Henvendelser vedrørende data i DMA bedes på baggrund heraf sendt til den relevante godkendelses- eller tilsynsmyndighed.

Myndighed	Samlet tilsynsindsats i procent for virksomheder i kategori 1. (Ved årets afslutning d. 31. december skal mindst 40% af virksomheder og husdyrbrug have et fysisk tilsyn).	Samlet tilsynsindsats i procent for virksomheder i Kategori 2. Ved årets afslutning d. 31. december skal mindst 25 % af virksomheder og husdyrbrug have et fysisk tilsyn.
Vesthimmerlands Kommune	46,62	25,62
Viborg Kommune	45,51	25,14
Vordingborg Kommune	50,63	24,83
Ærø Kommune	46,67	28,85

Data i DMA stilles til rådighed, som de er modtaget af Miljøstyrelsen. Data modtages fra forskellige kilder, eks. kommunale fagsystemer, Geodatastyrelsen, CVR-registreret mv. og det er disse myndigheder, som har ansvaret for, at de leverede data er korrekte og opdaterede. Miljøstyrelsen har intet ansvar for hverken oprindelse, indhold, fejl og mangler eller nogen form for skade, der måtte følge af brug af disse data. Henvendelser vedrørende data i DMA bedes på baggrund heraf sendt til den relevante godkendelses- eller tilsynsmyndighed.