

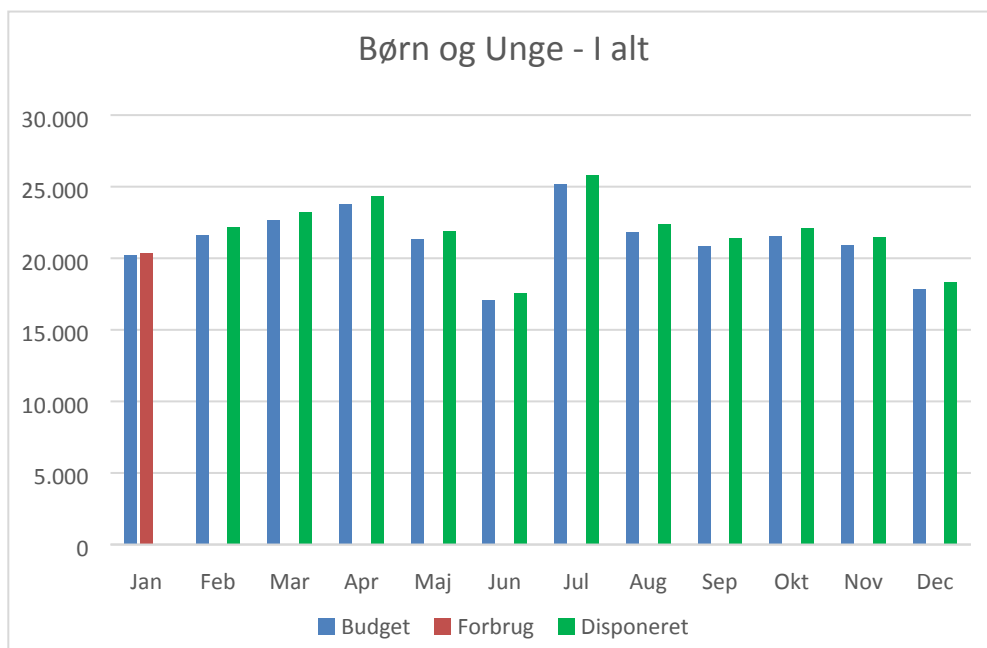
NOTAT

Center for Børn og Unge
13. februar 2019

Månedlig opfølgning på økonomien for det særlige børne- og ungdomsgeområde

Børn og Unge - I alt													
	Jan	Feb	Mar	Apr	Maj	Jun	Jul	Aug	Sep	Okt	Nov	Dec	Total
Budget	20.207	21.648	22.649	23.771	21.359	17.108	25.190	21.819	20.885	21.563	20.925	17.879	255.005
Forbrug	20.358												20.358
Disponeret		22.193	23.217	24.367	21.897	17.545	25.819	22.368	21.412	22.106	21.453	18.335	261.071

Børn og Unge - Akkumuleret													
	Jan	Feb	Mar	Apr	Maj	Jun	Jul	Aug	Sep	Okt	Nov	Dec	
Budget	20.207	41.855	64.504	88.276	109.634	126.743	151.933	173.752	194.637	216.200	237.126	255.005	
Forbrug	20.358												
Difference	-151												



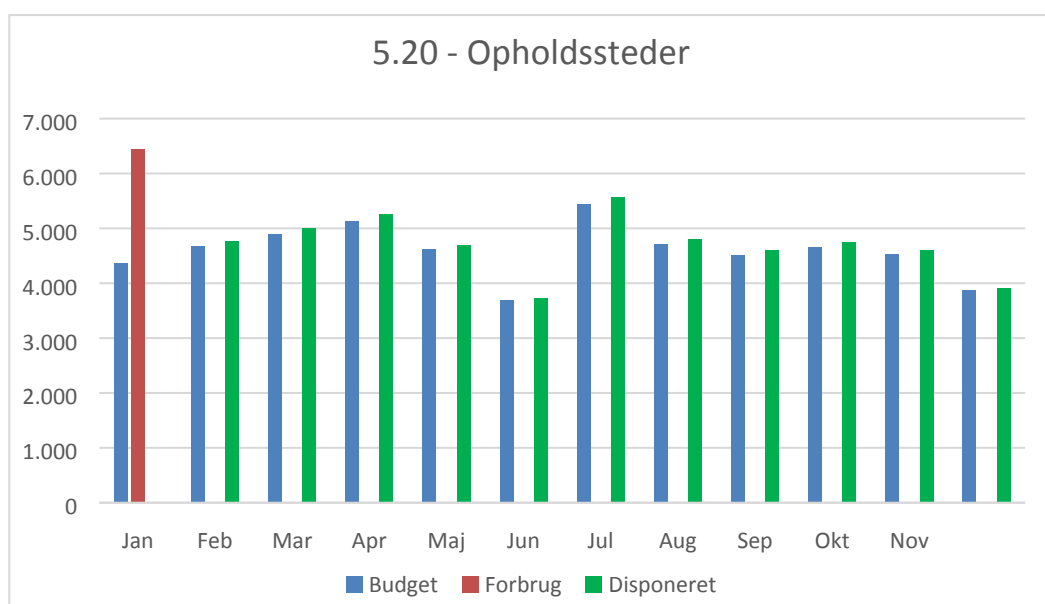
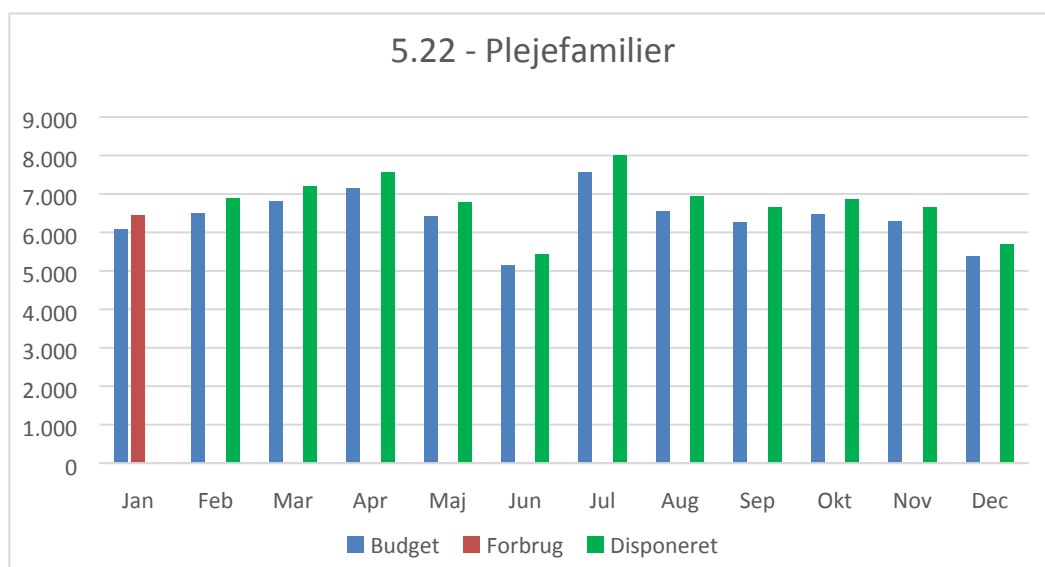
Der er i "Budget" taget udgangspunkt i det vedtagne budget for 2019.

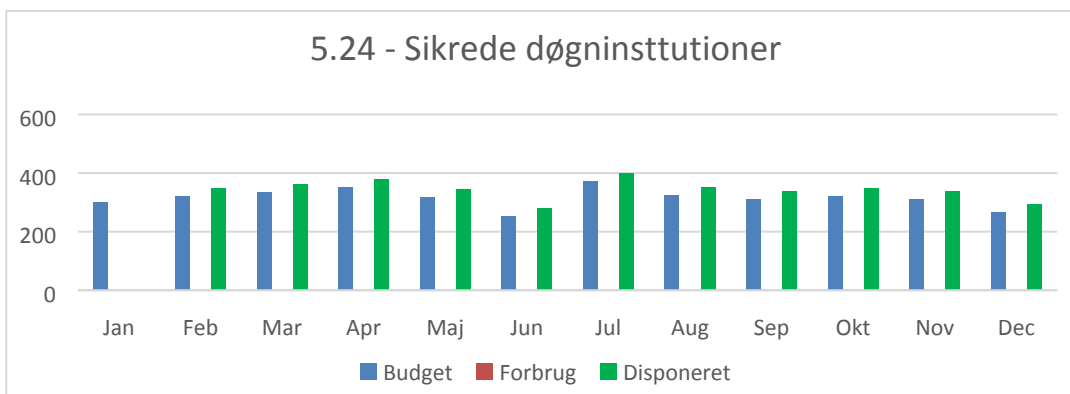
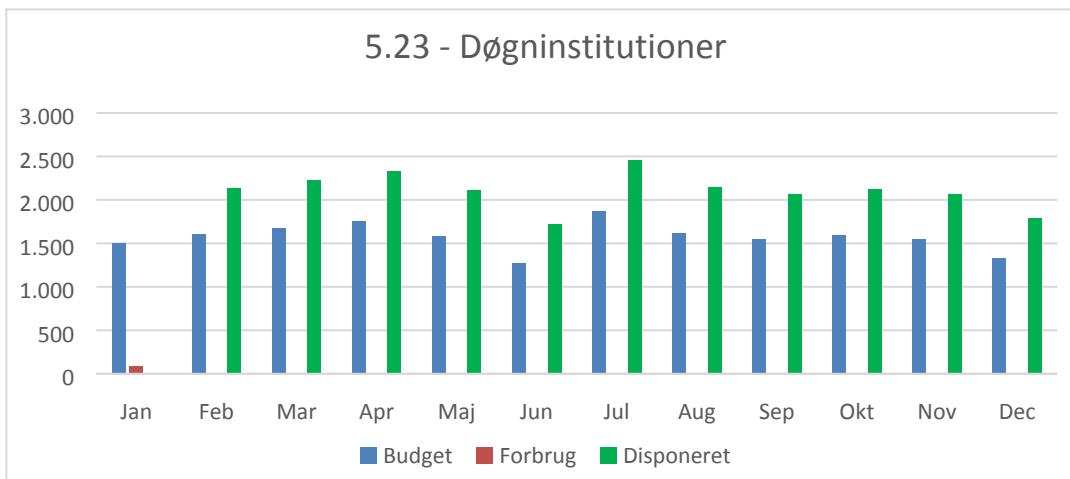
Hvis Byrådet vælger at overføre mindreforbrug fra 2018 på 3,4 mio. kr., vil budgettet for 2019 blive opjusteret og budgetudfordringen i 2019 tilsvarende reduceret.

Desuden skal det bemærkes at der, på grund af overgang til nyt økonomisystem, endnu ikke er bogført statsrefusioner for 2019. Derfor er forbruget i januar 2019 reelt 1,5 – 2 mio. kr. lavere end hvad der fremgår af tabellerne ovenfor.

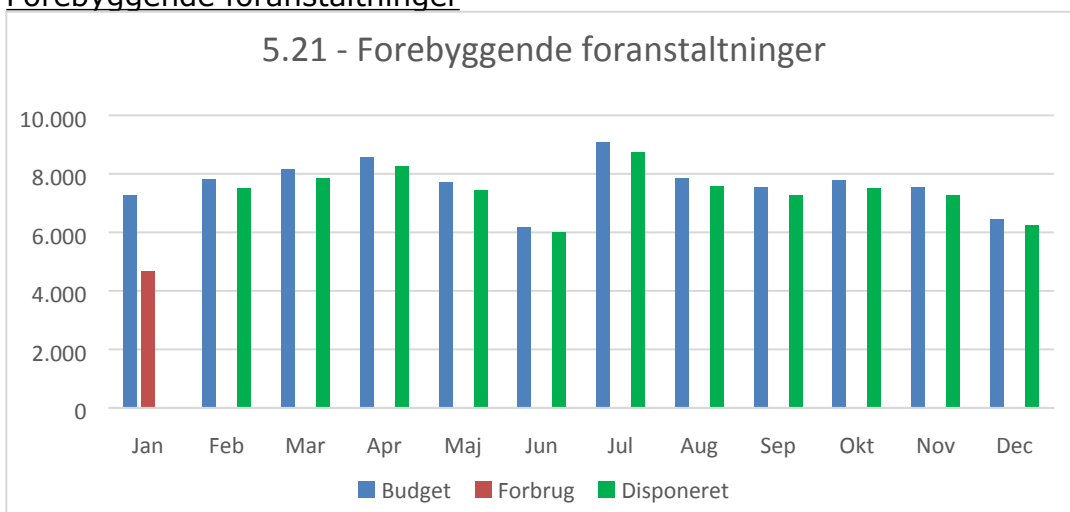
Anbringelser

De 4 søjlediagrammer Sikret Døgninstitution, Døgninstitution, opholdssted og plejefamilie. Skal alle ses i en sammenhæng. Der arbejdes altid ud fra "mindste indgrebs princippet" (Den mindst indgribende foranstaltning skal vælges). Det vil sige, at man ikke anbringer f.eks. unge længere tid på sikret døgninstitutioner, end højest nødvendigt.

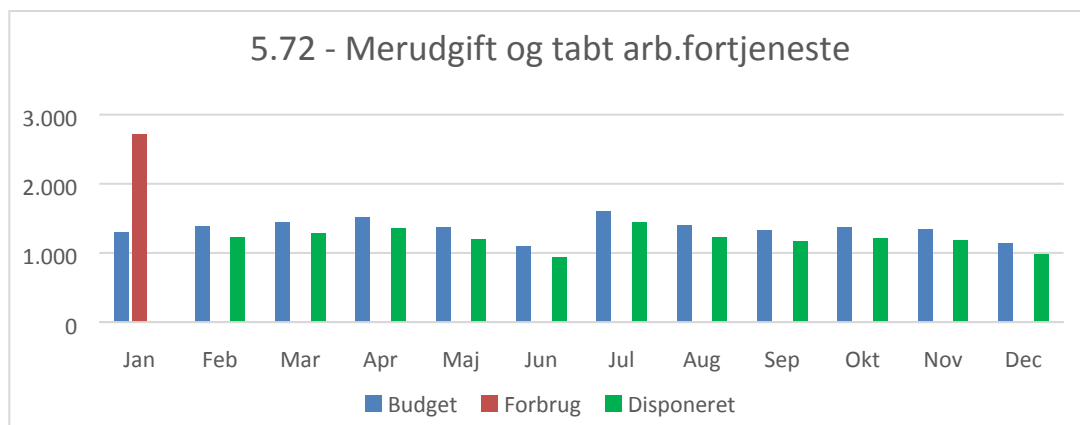




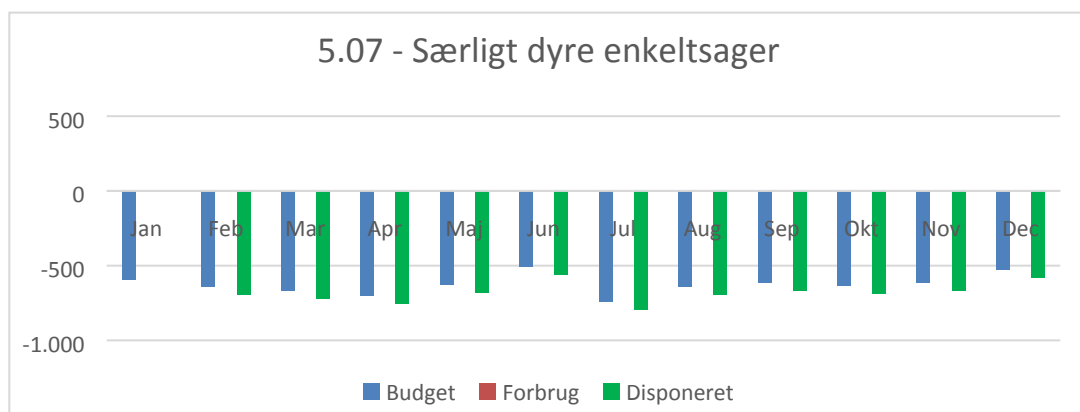
Forebyggende foranstaltninger



Øvrige funktioner i budgettet



Det høje forbrug i januar skyldes at der endnu ikke er bogført statsrefusion for januar 2019. Der er 50% statsrefusion på området.



Det manglende forbrug i januar skyldes at der endnu ikke er bogført statsrefusion for januar 2019.

Aktive ydelser i DUBU 2019 fordelt pr. funktion (pr. 13/2-2019)

Funktion	Antal af CPR-nr.
5.20 Opholdssteder mv.	172
5.21 Forebyggende foranstaltninger	658
5.22 Plejefamilier	1024
5.23 Døgninstitutioner	57
5.25 Særlige dagtilbud og særlige klubber	79
5.72 Merudgifter og TA	145
Tom	94
I alt	2229