



# BØRN OG UNGE

- TILTAG OG STATUS PÅ DET SPECIALISEREDE BØRNE- OG UNGEOMRÅDE V. RIKKE KVISTGAARD LAURSEN



Børne- og ungeudvalget den 2. maj 2023

## Dagsorden

- Målgruppe og politisk ramme
- Organisering og tilpasning
- Status og økonomi
- Faglig retning
- Kommende reform Børnene Først
- Samspillet med almenområdet og fokus på barnets hverdagsliv



## Formålsparagraf - Servicelovens § 46

Formålet med at yde støtte til børn og unge, der har et særligt behov herfor, er at sikre, at disse børn og unge kan opnå de samme muligheder for personlig udvikling, sundhed og et selvstændigt voksenliv som deres jævnaldrende. Støtten skal ydes med henblik på at sikre barnets eller den unges bedste og har til formål at;

- 1) sikre kontinuitet i opvæksten og et trygt omsorgsmiljø
- 2) sikre barnets eller den unges muligheder for personlig udvikling og opbygning af kompetencer til at indgå i sociale relationer og netværk,
- 3) understøtte barnets eller den unges skolegang og mulighed for at gennemføre en uddannelse,
- 4) fremme barnets eller den unges sundhed og trivsel og
- 5) forberede barnet eller den unge til et selvstændigt voksenliv.



ALLE FORÆLDRE HAR EN ROLLE OG ET ANSVAR

ALLE BØRN OG UNGE HAR POTENTIALER

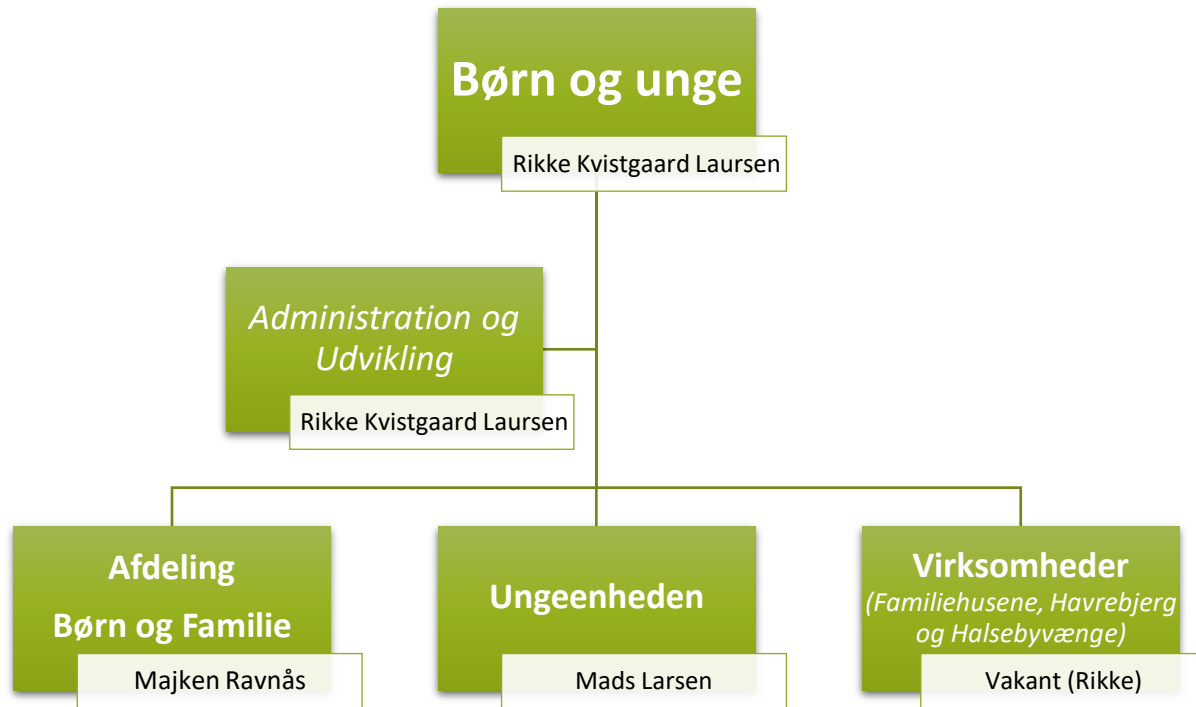
ALLE BØRN OG UNGE HAR BEHOV FOR SAMHØRIGHED OG VENSKAB

ALLE BØRN OG UNGE FORTJENER HJÆLP, NÆRVÆR OG OPRIGTIG INTERESSE

ALLE BØRN OG UNGES MENING ER VÆRDIFULD

ALLE BØRN OG UNGE SKAL TILBYDES MOTIVERENDE LÆRINGSMILJØER

# Børn og Unge 2023



# Fokus på det specialiserede børne- og ungeområde siden juni 2022

## Internt i centeret

- Trivsel og arbejdsmiljø (straks pålæg, høj gennemstrømning af medarbejdere og ledere, højt sygefravær mv)
- Task Forcens og Borgerrådgiverens anbefalinger
- Fælles faglig tilgang og udvikling
- Sagsflow (ubehandlede sager)
- Procedurer og arbejdsgange
- Ledelsestilsyn og datadrevet udvikling
- Optimering og tilpasning af interne tilbud – kvalitet og bæredygtighed

## Samarbejder:

- Samarbejdsaftaler med relevante aktører
- Formaliseret tværfagligt samarbejde – mødefora, underretningspraksis, netværksmøder mv.
- Klubber, fritidsliv og civilsamfund

## Politiske rammer og målsætninger:

- Budget 2022 og 2023 – 26
- Den sammenhængende Børne- og Ungepolitik
- Børnene Først

## Behov for tilpasning

- Reformen Børnene Først; barnets perspektiv - færrest mulige skift i rådgiver – minimering af videnstab – bedre flow – hurtigere og mere helhedsorienterede indsats.
- Relationer og kendskab til hinanden styrker sammenhæng i indsatser – både for den enkelte borger og i det tværfaglige samarbejde.
- Socialt arbejde og facilitering af udviklingsprocesser i samspil med familierne skaber forandring.

**“Vi skal ikke kun gøre tingene rigtigt,  
men også gøre de rigtige ting”**



# Flow – Børn og Unge

Administration og udvikling

Familiepleje- og  
anbringelseskonsulenter

Team Slagelse

Team Korsør/Skælskør

Team Ung

Team Handicap

**Fremskudte rådgivere**  
§11, stk. 3 (forebyggelse)

- Støtte-/kontaktperson
- Familiebehandling
- Familierådslagning

## Indsatser §52

- Kontaktperson/fa miliebehandling
- Aflastning
- Anbringelser
- Efterværn
- m.m

TA og merudgifter

## Virksomhederne

- Slagelse Familiehuse
- Havrebjerg
- Halsebyvænge

## Ungeenheden

- 14-29 år
- Kontaktperson
  - efterværn

**I ALT CA. 100 MEDARBEJDERE  
3 AFD. LEDERE**





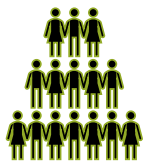
# STATUS OG ØKONOMI



# Status i Børn og Unge

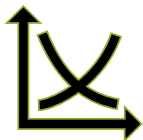


## Målgruppen



- Vores børn og unges udfordringer bliver mere komplekse.
- Stadigt flere børn og unge har psykiatriske og trivselsmæssige udfordringer.
- Andelen af børn og unge i specialtilbud er stigende.
- Høj andel af unge der ikke får en uddannelse.

## Økonomi



- Store udfordringer med at overholde budgetterne de seneste mange år.
- Stor stigning i særligt dyre enkeltsager.
- Store takst-regulering hos eksterne udbydere.
- Tilpasning og optimering af interne tilbud.

## Lovmedholdelighed



- Udfordringer med overholdelse af proceskrav og fastsatte tidsfrister.
- Borgernes retssikkerhed; Inddragelse og gennemsigtighed i alle dele af sagsbehandlingen.

## Status på området



**2756** underretninger i 2022

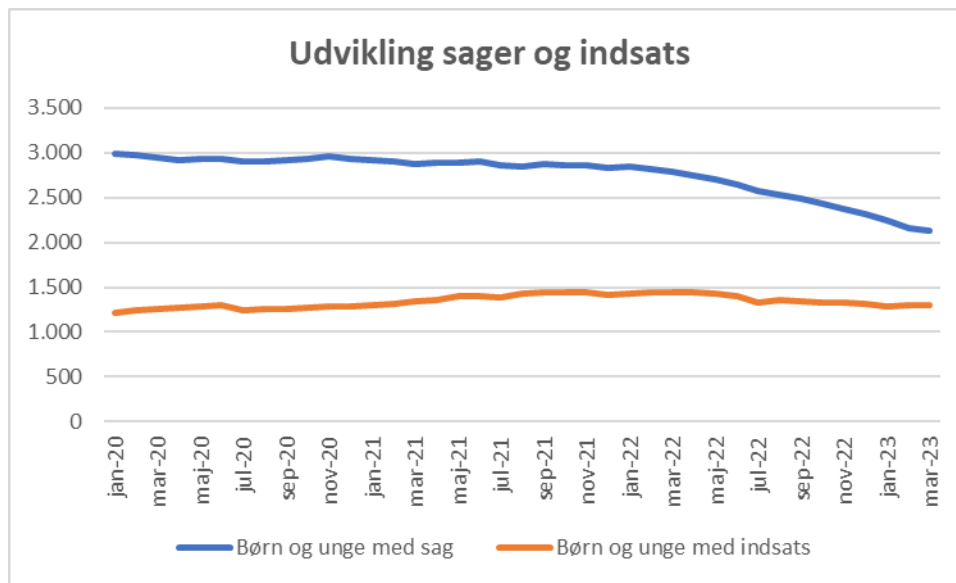


**2124** børn og unge med en sag i marts 2023



**1304** børn og unge med en foranstaltning

# Fokus på hurtig afklaring



## Budget og forbrug

- Området har de senere år haft store budgetoverskridelser
- Ambitiøs plan for at reducere udgifterne over de kommende 4 år.
- Udgifterne skal i 2023 reduceres med 26 mio. kr. stigende til knap 52 mio. kr. i 2026.

Børne- og ungeområdet	2023	2024	2025	2026
Den tidlige forebyggende indsats	-5.300	-5.300	-5.300	-5.300
Kontaktpersoner	-2.700	-3.691	-3.691	-3.691
Familiebehandling	-6.000	-6.000	-6.000	-6.000
Anbringelse på opholdssted og døgninstitution	-7000	-14.500	-22.000	-29.500
Dagbehandling	-1.300	-2.350	-3.400	-3.400
Familieanbringelse	-1000	-1000	-1000	-1000
Sommerlejre	-250	-250	-250	-250
Familiekoordinatorer	-250	-250	-250	-250
Egenbetaling	-1.000	-1.000	-1.000	-1.000
Økonomisk Støtte	-250	-250	-250	-250
<b>I alt</b>	<b>-26.050</b>	<b>-35.591</b>	<b>-44.141</b>	<b>-51.641</b>

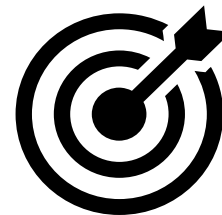


# HVAD ER VI FAGLIGT OPTAGET AF?



# Hvad er vi fagligt optaget af?

## Fælles forståelse af "kvalitet i sagsbehandlingen"



*Kvalitet er, når sagsbehandlingen bidrager aktivt til barnets eller den unges trivsel og udvikling*

- Børnesynets betydning for praksis
- En respektfuld og inddragende praksis, hvor familierne føler sig hørt og mødt i deres behov
- Kvalitet indeholder flere perspektiver:
  - ✓ Juridisk – proceskrav og gennemsigtighed
  - ✓ Socialfagligt – barnets behov i fokus
- Fælles arbejdsgange og læringsorienteret brug af ledelsestilsyn
- Fælles ansvar – fælles løsninger
- Forberedelse til ny lovgivning på området

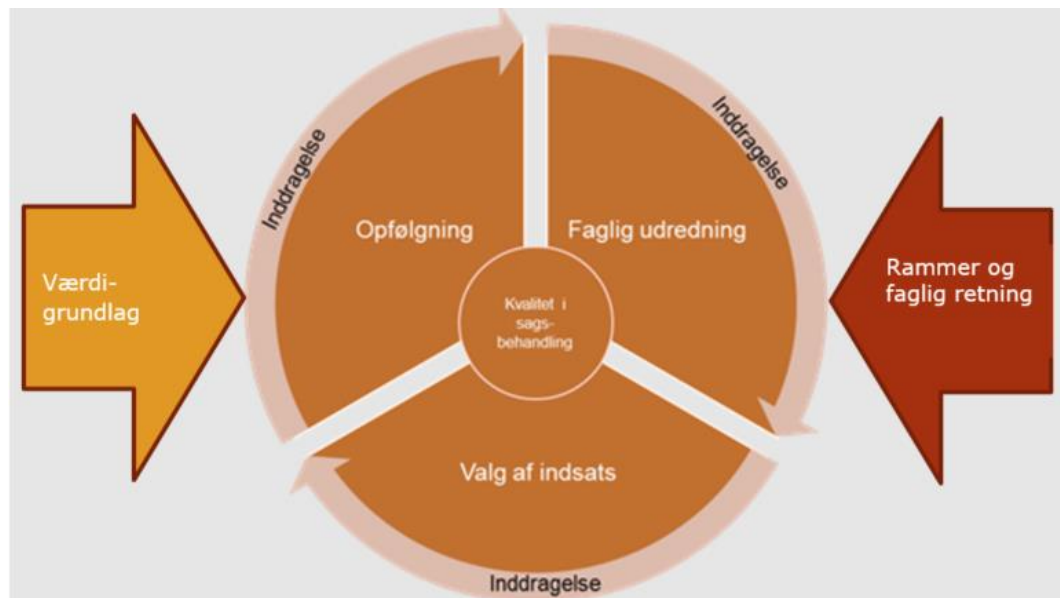


# Pejlemærker for kvalitet i sagsbehandlingen

## 4 pejlemærker for kvalitet i sagsbehandlingen:

- Inddragelse
- Faglig udredning
- Valg af indsats
- Opfølgning

Forudsætninger:  
Faglig ledelse og styring





## Hvad er vi særligt stolte af i Børn og Familie

- Efter flere års påbud fra Arbejdstilsynet har vi nu fået en grøn smiley 😊
- Vi oplever for første gang i flere år stabilitet i rådgiver- og ledergruppen.
- Rådgivere vælger Slagelse Kommune til grundet ændret ry.
- Borgerrådgiverens seneste data fra 2. halvår 2022 viser, at der er færre klager vedr. sagsbehandlingen i Afd. Børn og Familie.
- Positiv feedback fra borgergruppen vedr. 42/32 klagesager.
- Øget lovmedholdelighed og flow i sagsbehandlingen
- Øget borgerinddragelse og samarbejde med netværk og almenområdet.
- Merforbrug i 2022 nedbragt markant.
- Vi er med til at påvirke den nationale retning på området

Vi er ikke i mål, men vi er på vej i den rigtige retning...



# BØRNENE FØRST

## - HVAD ER NYT?

# Ny reform Børnene Først

## Mange gode takter i reformen

- Omfatter alle børn og unge
- Fokus på både anbringelse og det forebyggende arbejde
- Positivt at barnet og det socialfaglige arbejde er omdrejningspunktet
- En mere enkel lovgivning – Ny Barnets Lov – trods 214 paragraffer ifht. 196 paragraffer i hele serviceloven

## Opmærksomhedspunkter:

- For lidt fokus på de udsatte børns skolegang- selvom læring er kommet med i udspillet
- For lidt fokus på forskning
- Nye proceskrav



## Barnet i centrum

- Tidssvarende børnesyn
- Sprogbrug
- Børnevenligt system
- Ret til at blive hørt
- Barnets holdning og synspunkter
- Løbende inddragelse
- Flere rettigheder



# Hvad er nyt og hvad vil det betyde i den kommunale praksis?

## **Sagsflow**

- Forenkling og tidligere indsatser, mere fleksibilitet – afspejle forskel på tyngde og kompleksitet.

## **Tidlig indsats**

- Anbringelse og tvangsbortadoption fra fødslen, anbringelse af søskende, familieanbringelser og familiehuse i alle kommuner.

## **Kontinuitet**

- Permanente anbringelser, fast-track-ordning, adoptioner, to sagsbehandlere, forældrehandleplaner og færre myndighedspersoner inde over.

## **Civilsamfundet**

- Skal mere på banen. Støttepersoner, venskabsfamilier og psykologbehandling – en ret for børn, der fyldt 12 år.

# Det nye sagsflow – screening, afdækning og udredning af barnets behov

- Underretning/henvendelse
- Screening
- Afdækning
- Børnefaglig undersøgelse (4 mdr.)
- Børnefaglig undersøgelse af søskende
- Indsats
- Barnets Plan
- Opfølgning



# Hvilken faglighed vil de nye initiativer kræve?

## Nyt mindsæt

- Ny forenklet lovgivning med fokus på barnet og det socialfaglige arbejde med tættere og hyppigere dialog og kortere vej fra bekymring til indsats.
- Kompetencer i børns rettigheder og i inddragelse af børn, unge og deres familier.
- Anbringelse ikke sidste udvej, men den rette forebyggelse.
- Viden om hvordan netværket afdækkes og anvendes.
- Inddragelse af civilsamfundet.

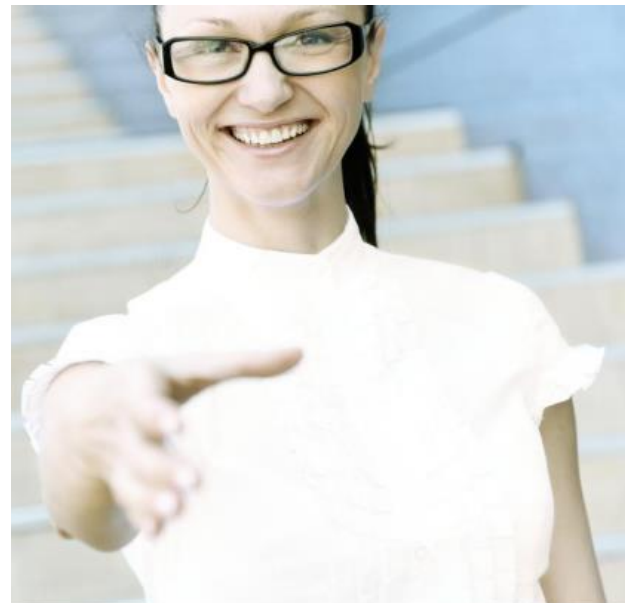
## Aftalens initiativer:

- Model for ny børne- og familierådgiveruddannelse.
- Videnscenter om børneinddragelse og udsatte børns liv.
- Praksis-, viden- og metodekurser, Socialstyrelsens Børnekatalog.



## Hvilke parametre kan vi blive målt på i forhold til sagsflowet?

- Faglighed/beskrivelser
- Barnets plan eller sagen
- Inddragelse af børnene undervejs i sagen
- Opfølgning - tidsramme
- Afdækning af søskende
- Personrettet tilsyn
- Progression – virker indsatsen
- To sagsbehandlere til anbringelsessager, der sammen deltager i væsentlige møder
- Rettidig omhu og tidlig indsats, fx anbringelse som tidlig indsats





# Opfølgning og implementering

Evaluering af reformen efter to og fire år.

## 7 politiske målsætninger:

- 1) Udsatte og anbragte børn og unge trives bedre.
- 2) Anbragte børn og unge oplever færre skift og bedre kontinuitet i deres anbringelse.
- 3) Udsatte børn skal tidligere modtage sociale indsatser.
- 4) Flere udsatte og anbragte børn og unge oplever, at de har en voksen, de kan stole på.
- 5) Udsatte og anbragt børn og unge oplever i højere grad at blive hørt og inddraget i sagsbehandlingen.
- 6) Flere udsatte og anbragte børn skal opleve at have tillid til systemet.
- 7) Flere udsatte børn og anbragte skal gøre brug af deres rettigheder.





# **HVAD BETYDER DET FOR SAMSPILLET MED DAGTILBUD OG SKOLE?**

# Samspillet mellem almen- og det specialiserede børneområde



## Vi er optaget af:

- Et fælles børnesyn og vores fælles børne- og ungepolitik.
  - *Fælles børn – og et fælles ansvar at understøtte hele barnets hverdagsliv*
- Tidlige og effektive indsatser i tæt samspil med almenområdet, klub- og fritidsliv
- Tværfagligt samarbejde og fleksibilitet, så der hurtigt igangsættes indsatser for de børn, unge og deres familier som har behov for særlig støtte
- At barnets og forældrenes ønsker, håb og drømme i et hverdagsperspektiv er udgangspunktet for meningssskabende løsninger
- Vidensdeling og gennemsigtighed i overgange til nye arenaer, så børn og forældre oplever et sammenhængende forløb
- Fælles mindset, faglig tilgange og metoder

# Hvad bliver I optaget af?

