

## Notat

### Håndtering af langsomt kørende trafik i forbindelse med reovering af broen over Vårby å, Slagelse Landevej

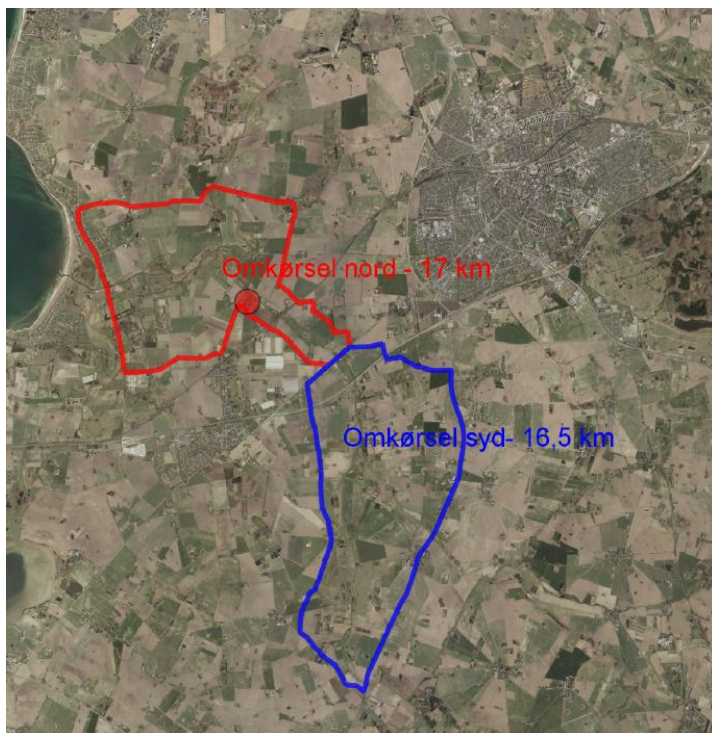
I forbindelse med reovering af broen over Vårby å, Slagelse Landevej, som planlægges udført i en periode over 16 uger, lukkes broen for kørende trafik.

Det vil betyde, at det alene er gående og cyklende som gives mulighed for passage i hele perioden. Der vil blive udarbejdet omkørselsruter, som tydeligt skiltes og viser mulighederne for traktorer/mejetærskere m.v. (mulige krydsningspunkter via det kommunale vejnet) samt for øvrig kørende trafik, der vil blive guidet via motorvejen.

Entreprenørservice vil sikre rettidig information omkring lukningen af broen, via presse, Facebook og hjemmeside, således at vante brugere af broen er forberedt på den nødvendige lukning.

Af nedenstående kort fremgår en nordlig og en sydlig rute for langsomt kørende trafik, der skulle have passeret broen over Vårby å (med start/slutpunkt på hver side af broen). Lukningen af broen vil alt andet lige være til størst gene for den langsomt kørende trafik, hvor omkørselsmulighederne uundgåeligt vil betyde en væsentligt forøget transporttid.

Der vil i de kommende uger blive udarbejdet helt konkrete omkørselsruter og skilteplaner med godkendelse af og orientering til de respektive myndigheder m.v. (Vej & Trafik, Beredskab, Politi, Movia m.v.).



## Særtransporter

En række virksomheder har behov for at transportere særligt store eller tunge elementer tværs over Sjælland. I den forbindelse benyttes Slagelse Landevej til transport af særligt høje elementer, der ikke kan transporteres under motorvejsbroerne vest for Slagelse.

I broens lukkeperiode vil der således i højere grad gøres brug af de øvrige ruter på det såkaldte "tungvogns vejnet", som blandt andet går via Boeslunde og Dalmose.

Entreprenørservice sikrer i den forbindelse rettidig information både lokalt og i forhold til virksomheder, der benytter det såkaldte "tungvogns vejnet".

I kortet herunder illustreres to ruteforløb for særtransporter der vil blive benyttet, afhængig af transporterens vægtklasser.

