

Ledelseskommissorie 2018

- Center for Arbejdsmarked og Integration



Slagelse Kommune maj 2018.

Formål

Ledelseskommissoriet har til formål, at beskrive tilrettelæggelse af den daglige ledelse i Center for Arbejdsmarked og Integration i overgangen til ny centerleder tiltræder. Herunder med tydeliggørelse af ledelseskompetencer, roller og opgaver-/ansvarsfordeling.

Der er i overgangsperioden, som udgang, ikke lagt op til ændring af den nuværende organisering (se bilag 1), hvorfor denne kun har til formål at beskrive overgangsmodellen jævnt før ovenstående.

Struktur/model

Der nedsættes en treenig centerledelse med Erhvervs- og Arbejdsmarkedsdirektør Lone Wenzel som øverste ansvarlige, samt afdelingsledere Bjarne Mikkelsen og Henrik Skov som ansvarlig for den daglige drift.

Bjarne og Henrik får fysisk placering på centerchefkontoret og koordinere den daglige drift og ledelse i tæt samarbejde og dialog med Lone Wenzel, samt den øvrige ledergruppen.

Den daglige ledelsesfunktion som stedfortræder for centerchefen deles ligeværdigt imellem Bjarne og Henrik, hvor nye opgaver og ansvarsfordeling koordineres og fordeles i løbende dialog med Lone.

I praksis deles ledelsesområderne med afsæt i Jobfokus, hvor der tages afsæt i de enkelte borgere og forsørgelsesgruppernes afstand til arbejdsmarked.

Rollerne fordeles herefter, således:

Tæt på arbejdsmarkedet – Bjarne Mikkelsen

- Virksomhed og Uddannelsessamarbejde, afdelingsleder Bjarne Mikkelsen
- Job og Uddannelse, afdelingsleder Anne E. Nielsen
- Integration og Netværk, afdelingsleder Helle Sofie Dedenroth Larsen
- Sprogcenter, virksomhedsleder Margot Hansen

På kanten af-/langt fra arbejdsmarkedet – Henrik Skov

- Ledelsessekretariatet, sekretariatsleder Henrik Skov
- Fastholdelse, afdelingsleder Henrik Skov
- Opkvalificering, afdelingsleder Glenn Frausing
- Unge, afdelingsleder Kira Ziethen

Afdelingslederne referer i den daglige ledelse således til Bjarne og Henrik, hvor den primære kontaktperson vil være som beskrevet i modellen.

Der lægges overgangsmodellen vægt på et tæt dialog og opfølgning, hvor det er en klar forventning om at den nuværende kurs og strategi fastholdes således, at den positive udvikling ift. både økonomi og indsatsstrategier kan fortsætte.

Mødeplan

Mødeplanen (se bilag 2) har til formål, at beskrive de møder der tilrettelægges ift. ledelsen og tværgående organisatoriske møder som f.eks. Sektor MED og AMR koordinationsgruppen.

Mødeplanen skal tydeliggøre formål med mødet, hvem der deltager og er ansvarlig, samt mødets beslutningskompetence osv. Således også, at sikre kvaliteten i møderne ud fra tilgang til, at vi holder møder fordi det relevant og har et specifikt formål.

Der lægges i dialog- og mødeplanen op til en model der har en entydig struktur ift. de fokus- og opmærksomhedspunkter der tages op, således, at der er en tråd i gennem dialogstrukturen igennem alle niveauer direktør – centerledelse – afdelingsleder – afdelinger/teams/grupper – medarbejdere.

Vision og mission

Vi har en fælles vision der bygger på at 'gøre det sammen' og uddelegere ansvaret i en overbevisning om, at med ansvar følger også lysten til gøre en ekstra indsats, og bidrage til at gøre vores arbejdsplads til 'et godt sted at være'.

Derfor, er ledelseskommisioriet også tænkt med et tydeligt afsæt i vores fælles værdibegreber, og en ledelsestilgang der understøtter de overordnede intentioner om en ledelseskultur der bygger på en anerkendende værdibaseret tilgang.

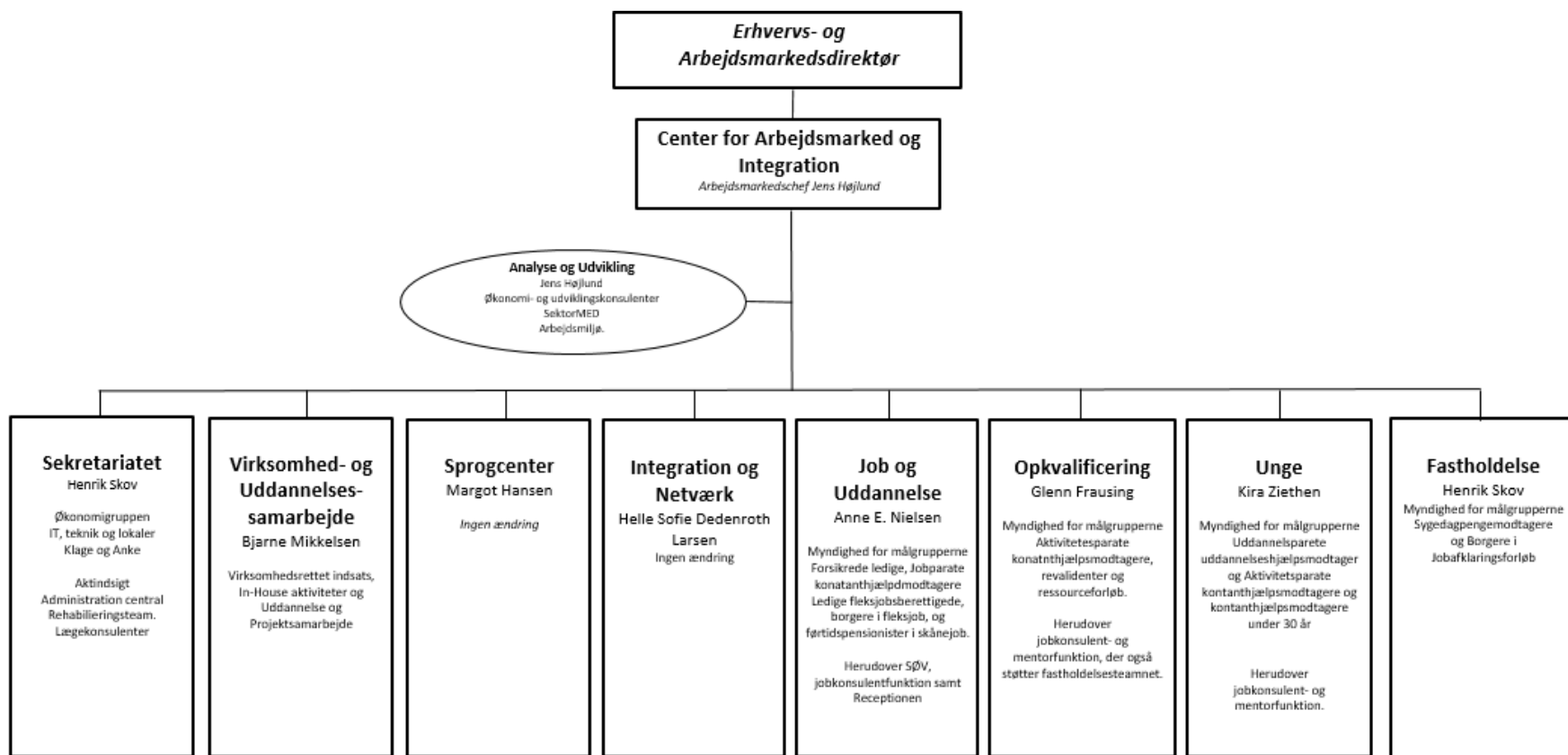
Lone Wenzel,
Erhvervs- og Arbejdsmarkedsdirektør.

Ledelseskommissorie 2018

- Center for Arbejdsmarked og Integration



Bilag 1 – Organisationsdiagram, Center for Arbejdsmarked og Integration.





Bilag 2- Mødeplan 2018, Center for Arbejdsmarked og Integration.

Excel