

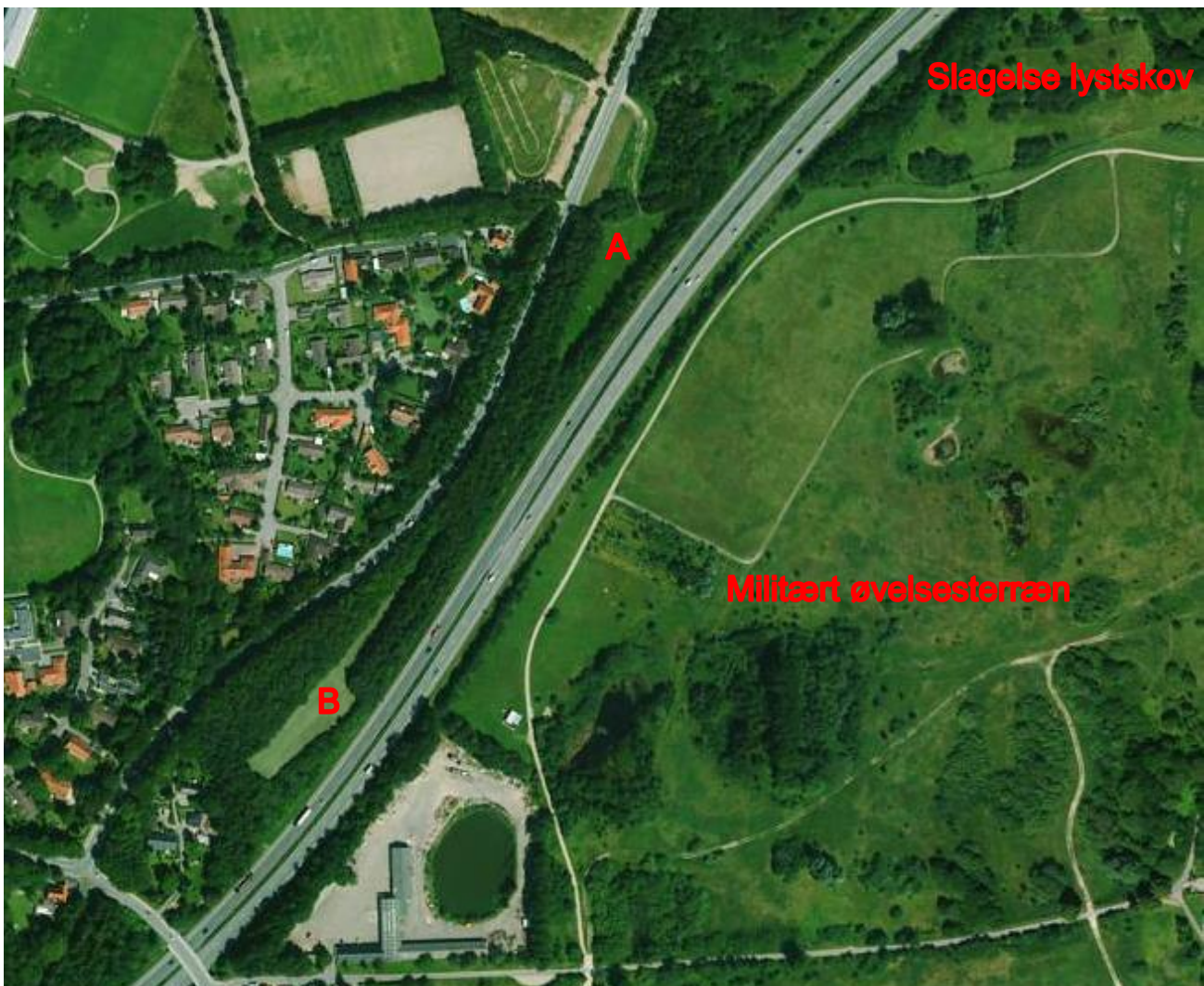
**"Nye veje" projektbeskrivelse**

Dette projekt har set dagens lys, i forbindelse med DGI-projektet "Nye veje". I takt med at cykelsporten bliver mere og mere udbredt, mangler der cykelfaciliteter i det bynære miljø. Projektet sætter fokus på anlægning af bynære lege- og teknikbaner for byens cyklister. Der er øget fokus på børn og unge, da denne målgruppe ofte mangler et sted at lege med deres cykler (MTB, BMX og Dirt Jumpers). Projektet skal lykkes som et samarbejde mellem DGI, en kommune og en lokalforening. DGI er med til at forme projektet i den rigtige retning i forhold til den oprindelige projektbeskrivelse, kommunen bidrager med et stykke jord, hvor aktivitetsbanen kan anlægges, og lokalklubben sørger for etablering og vedligeholdelse af banens forhindringer. I dette tilfælde et samarbejde mellem DGI's kompetencegruppe for MTB, Slagelse kommune og Slagelse MTB. Denne projektbeskrivelse giver et indblik i tankerne omkring udformningen af lege- og teknikbanen. Til banen anvendes udelukkende naturmaterialer som jord, grus, sten og træ.

Eksempel på nybygget teknikbane i Rødovre kommune:

<http://m.youtube.com/watch?feature=youtu.be&v=hjcCVw9om0I>

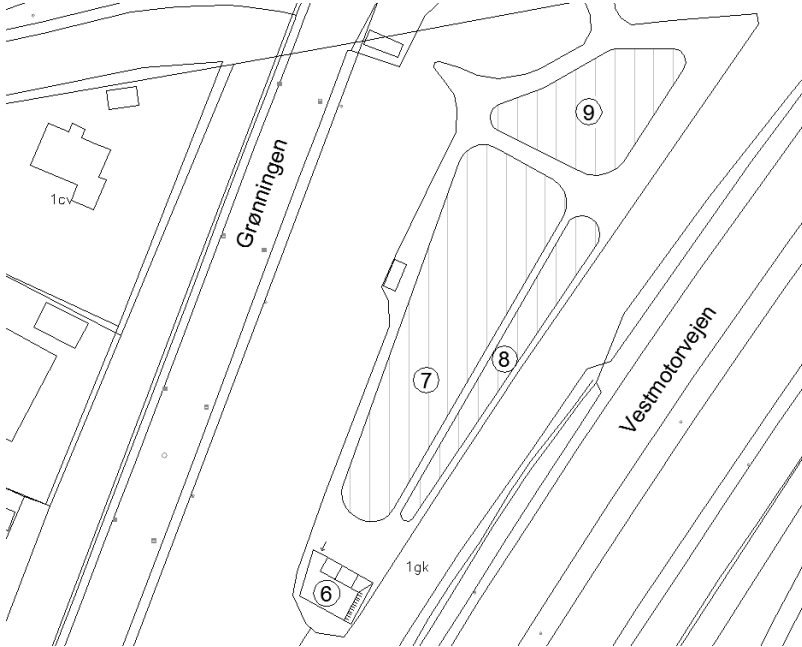
**Placering af MTB lege- og teknikbane i Slagelse, Grønningen, matr. nr. 1gk Antvorskov hgd., Slagelse jorder.**



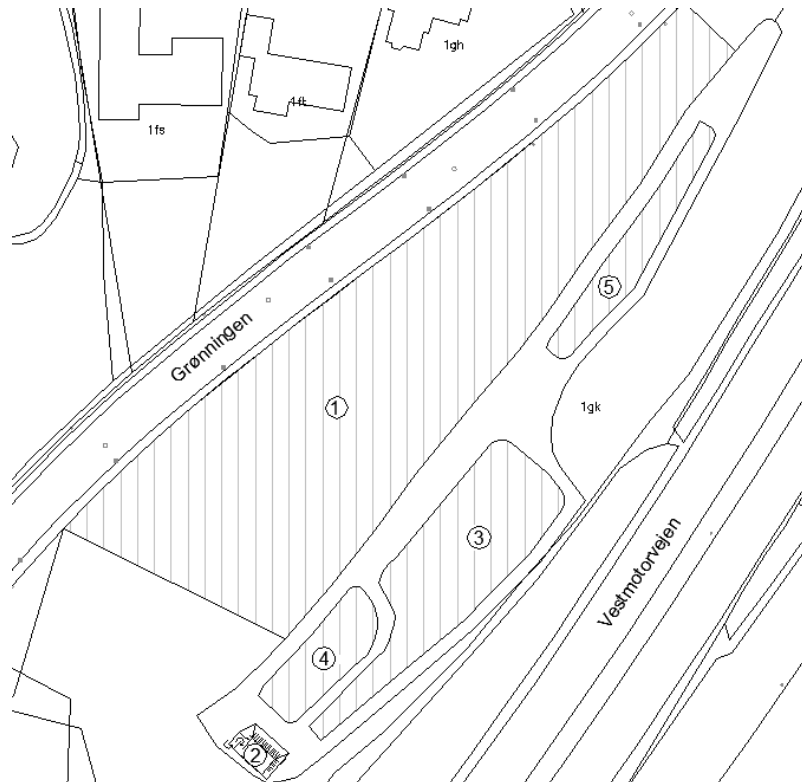
## Anlægning af banen

I det følgende er vores planer for placering og udformning af lege- og teknikbanen. Numrene på nedenstående situationsplaner henviser til de efterfølgende billedserier.

### Område A – Pumptrack og burms



### Område B – Teknik bane og Dirt Jump



(1) MTB-spor anlagt i lille skov (som lille trampesti)



(2) Startrampe af jord



(3) Bane med hop og tabletops



(4) Dirt Jump-område



(5) Drop på faldende terræn



(6) Startrampe med forhindringer

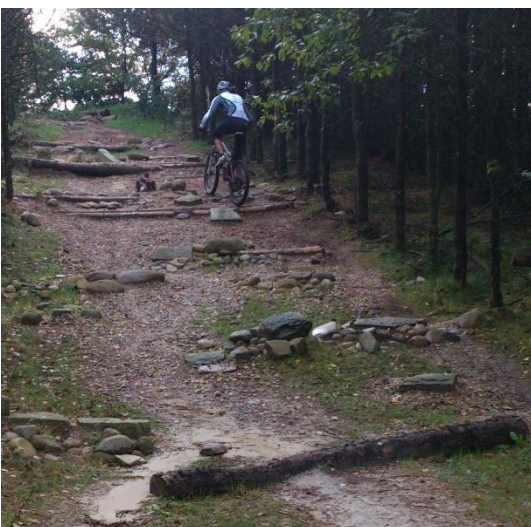


(7) Øvelsesområde

Balance på stamme, sving, hop, drop, over stammer, forskelligt underlag, og rockgarden.



(8) Bakke med forhindringer (kan køres begge veje)



(9) Pumptrack let og/eller svær med sving

