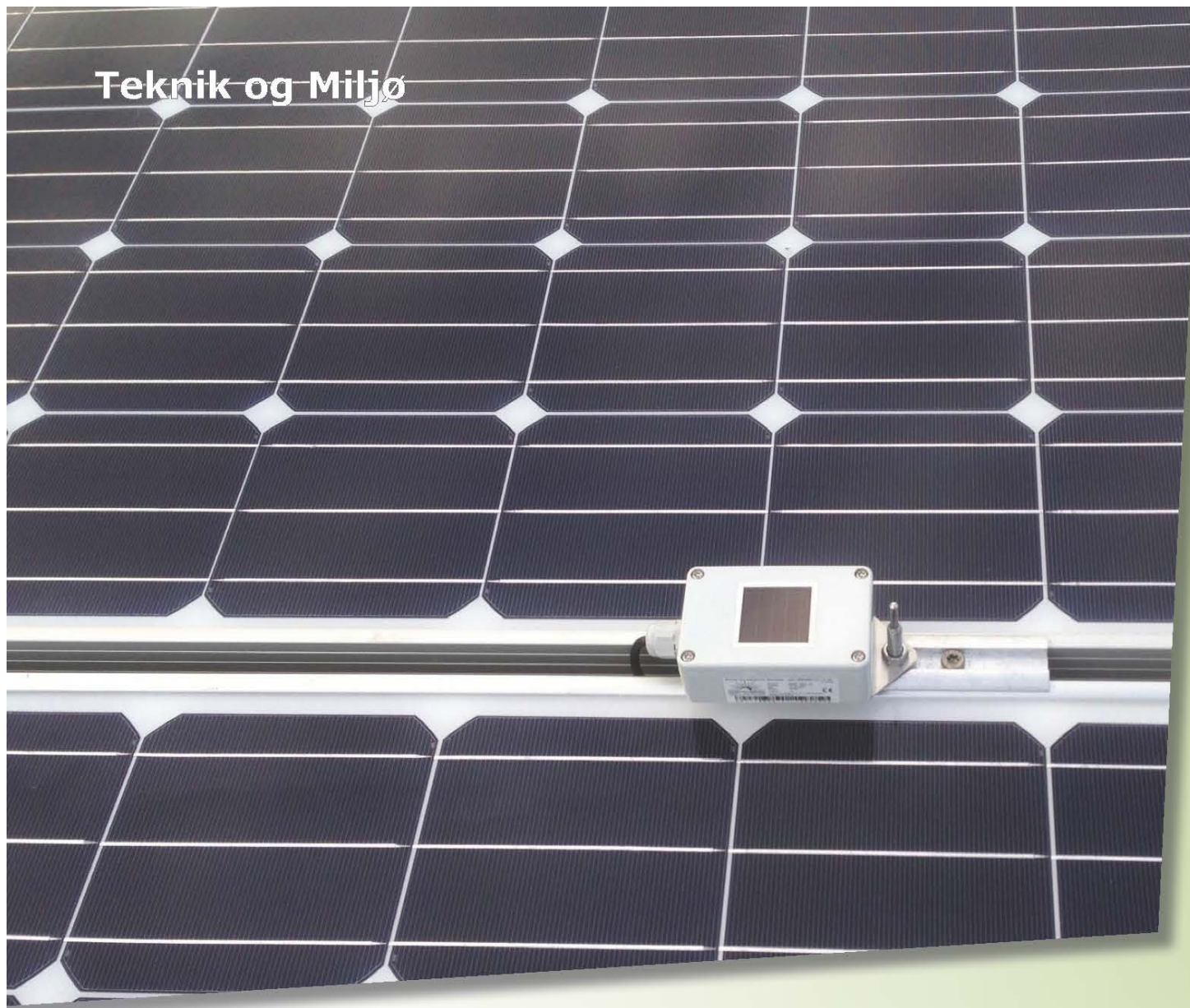


Teknik og Miljø



Årsberetning 2014 til DN-Klimakommune

Bilag til det Grønne Regnskab 2014

Årsberetning 2014 til DN Klimakommuneaftale

Slagelse Kommune indgik i januar 2009 en klimakommuneaftale med Danmarks Naturfredningsforening. I aftalen forpligter Kommunen sig som virksomhed, til at reducere CO₂-udledningen med 2 % om året frem til 2015.

Ifølge aftalen skal Kommunen:

- udarbejde en opgørelse over CO₂-udledning for basisåret (2008)
- udarbejde en årlig opgørelse over CO₂-udledning, for at vurdere resultatet af indsatsen
- udarbejde en klimahandleplan

Denne rapport viser resultaterne, som blev opnået i 2014 og indeholder handleplanen for 2015. I rapportens sidste kapitel anføres de data, som ligger til grund for beregningen.

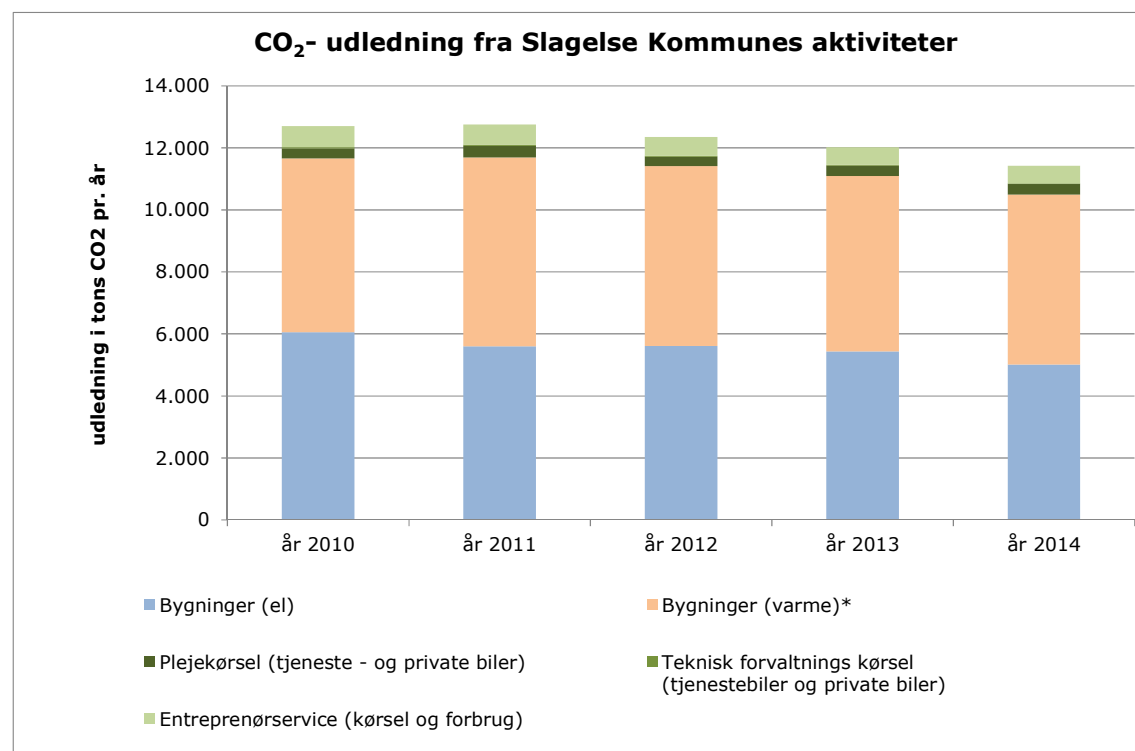
Resultater

Kommunen har i flere år intensivt arbejdet på nedbringe el, varme og vandforbrug i de kommunale bygninger.

Og opgørelsen for 2014 viser således også at Slagelse Kommune som virksomhed har opnået større besparelser på både el-, varmekonsum i de kommunale bygninger. Vand- og brændstofforbrug ligger dog på niveau med forbruget i 2013.

Samlet er CO₂-udledningen fra Kommunens aktiviteter faldet med 4,3 %, og dermed er målsætningen i DN Klimakommune-aftalen opnået.

De renoveringsprojekter, som blev gennemført i 2014, har sparet 294 MWh og 200 MWh el.



at

Nedenstående tabel præsenterer den samlede CO₂-udledning fra Slagelse Kommunes aktiviteter i årene 2010 - 2014.

CO₂ - udledning fra Slagelse Kommunes aktiviteter	år 2010	år 2011	år 2012	år 2013	år 2014
Bygninger (el)	5.608	6.099	5.798	5.661	5.488
Bygninger (varme)*	6.010	5.547	5.558	5.397	5.051
Plejekørsel (tjeneste - og private biler)	316	372	306	326	333
Teknisk forvaltnings kørsel (tjenestebiler og private biler)	36	40	35	29	28
Entreprenørservice (kørsel og forbrug)	693	649	606	566	569
I alt (hele kommunen)	12.663	12.707	12.303	11.979	11.468
Ændring i forhold til året før				-4,3 %	

* graddagskorrigeret

**Begrebet " teknisk kørsel" omfatter her kørsel i Center for Teknik og Miljø og Center for Drift og Anlæg.

Handleplan for 2015 Indsatser

Energibesparelser sker i dag på forskellige måder, bl.a. gennemføres der flere større energirenovierungsprojekter, og vedligeholdelse af kommunens bygninger bliver udført energivenligt.



I årene 2012 – 2015 er kommunens renoveringspulje øget, også takket været EU REEEZ projektet. Det medfører, at der i løbet af projektet er investeret ~52 mio. kr. i energieffektivisering og vedvarende energianlæg.

Følgende renoveringsprojekter er planlagt i 2015:

Vestre Skole, Musik & Sprogskole
Østre Skole
Tårnborghallen
Omklædning/Stadion
Museum og amatørteater

Udskiftning af vinduer
Nye indgangsdøre
Nye vinduer
Renovering CTS
Termostatventiler

Desuden har institutioner også deres egne budgetter og gennemfører egne energitiltag, således at institutionerne kan spare penge i eget budget.

Processen med et nyt udbud for leasing af kommunale biler er startet, og der arbejdes med alternative brændstoffer til bildriften.

Klimakommune-aftalen med Danmarks Naturfredningsforening udløber i 2015.

I løbet af 2015 skal Slagelse Kommune også udarbejde en strategisk energiplan, og i den forbindelse skal det også besluttes, om der skal vedtages nye energi- eller CO₂ spare mål for Slagelse Kommunes egen virksomhed.

Derudover er det planlagt, at der afholdes et møde i netværket for energiansvarlige på skoleområdet, et møde som Kommunale Ejendomme organiserer.

Registrering af brændstofforbruget og fokus på energieffektiv kørsel i Entreprenørservice fastholdes, det er her Entreprenørservice som er ansvarligt.

IT- afdelingen fortsætter arbejdet med at udskifte Pc'er til mere strømsparende modeller og nedbringe stand by forbruget fra IT.

Afgrænsning af CO₂-kortlægning

CO₂-kortlægningen dækker forskellige kommunale driftsaktiviteter.

I opgørelsen indgår:

- Kommunale institutioners el- og varmekonsum som omfatter: administrationsbygninger, skoler, daginstitutioner, fritids- og ungdomsklubber, specialinstitutioner, kulturinstitutioner, andre kommunale bygninger, idrætsanlæg mv.
- Brændstofforbrug til Entreprenørservice (græsslåning, ukrudtsbekæmpelse m.v.)
- Transport og tjenestekørsel i tjenestebiler i
 - Center for Teknik og Miljø
 - Center for Drift og Anlæg
 - Plejepersonale
- Tjenestekørsel i egen bil
 - Center for Teknik og Miljø
 - Center for Drift og Anlæg
 - Plejepersonale

Gadelys indgik i de første år i regnskabet. Men opgørelsen har i alle år været en smule fejlbehæftet, da gadelyset løbende er blevet overdraget fra SEAS-NVE til SK – Forsyning, og der samtidig også har været en proces, hvor gadelys er blevet overdraget til grundejerforeninger.

I år har det heller ikke været muligt at få data fra SEAS-NVE på gadelys, og derfor er gadelys ikke medtaget i regnskabet.

Kriterier og afgrænsning

Slagelse Kommune har i kortlægningen taget udgangspunkt i Danmarks Naturfredningsforenings "Vejledning til opgørelse af dokumentation af Kommunens CO₂-udledninger og – reduktioner".

Følgende betragtninger har ligget til grund for afgrænsningen:

- Har aktiviteten relevans i forhold til CO₂-udledning
- Findes der tilgængelige og pålidelige data
- Er der potentiale for at reducere CO₂-udledningen fra aktiviteten
- Har Kommunen indflydelse på driften af aktiviteten og dermed direkte mulighed for at optimere driften og reducere energiforbruget

CO₂-kortlægningen omfatter kun aktiviteter, der er udført af kommunen og ikke aktiviteter, der ligger før eller efter den kommunale aktivitet.

Der medtages således ikke CO₂-udledning for produktion og transport af de varer, tjenesteydelser m.m., som kommunen køber. Ligeledes medtages som udgangspunkt ikke aktiviteter, som er udliciteret, og hvor kommunen kontraktligt er bundet uden muligheder for at reducere udledningen i en given periode.

I regnskabet er der kun medtaget data om drivhusgassen CO₂ og ikke andre drivhusgasser, såsom metan og lattergas.

Metodebeskrivelse

Metodebeskrivelse og forudsætninger for beregningerne er anført nedenfor.

Data

Energiregistreringssystemet "Min energi" er etableret i over 200 af Kommunens bygninger. Registreringer foregår delvis automatisk, delvis manuelt, og der gennemføres løbende datatilpasning og justeringer.

Anvendelsen af brændstof (benzin og diesel) i kommunens køretøjer, medfører både miljøbelastning og CO₂-udledning. Brændstofforbruget er afhængigt af selve bilen og kørestilen.

Brændstofforbruget er opgjort ved gennemgang af indkøbt brændstof samt udbetalte kørselspenge fra de enkelte områder.

Emissionsfaktorer

El

Som forudsætning for beregning af CO₂-udledningen fra elforbrug er anvendt gennemsnitsværdi for CO₂-udledningen (Miljødeklaration fra Energinet.dk) for produktion af elektricitet i Østdanmark i 2008. Værdien indeholder et energitab til det overordnede transmissionsnet, og der er anvendt en fordeling på kraftvarmeværket efter den såkaldte 125 % metode.

Emissionsfaktoren for 2008 er fastholdt gennem alle årene og ligger på 0,429 g CO₂/ kWh el.

Varme

I forbindelse med beregning af emissioner fra Fjernvarme er 125 % regel anvendt, således at der sikres en sammenhæng mellem de anvendte emissionsfaktorer for el og varme. Emissionsfaktoren for 2008 er fastholdt gennem alle årene.

Nedenstående tabel viser emissionsfaktorer for varme.

Emissionsfaktorer (kg CO ₂ / MWh)	2008-2014
Slagelse Fjernvarme	8*
Korsør Fjernvarme	207*
Hashøj Fjernvarme	38**
Naturgas (kg CO ₂ / m ³)	2,25
Olie (kg CO ₂ / kWh)	2,6
* 2008: beregnet efter 125 % regel.	
**se varmeplan for Slagelse Kommune (2009).	

Biobrændsler (træpiller, bioolie m.v.) er regnet CO₂-neutralt

På Korsør Fjernvarmeværk blev der i slutningen af 2008 taget en træflis fyret kedel i brug. Emissionsreduktionen er dog ikke afspejlet i beregningerne.

Transport

Tjenestekørsel i kommunale biler blev fremsendt af de respektive centre. Opgørelser over kilometergodtgørelser er fremsendt af Center for Økonomi efter aftale med de berørte centre.

Som forudsætning for beregning af CO₂-udledning fra transport er anvendt de anbefalede tal fra Danmarks Naturfredningsforening.

Udledning af CO₂	kg CO₂/liter
Benzin	2,400
Diesel	2,650

Ved beregning af CO₂-udledning fra kørsel i egen bil i tjenestøjemed er følgende gennemsnitsværdi anvendt: 0,164 kg CO₂/km.

CO₂ – udledning for de enkelte områder

Energiforbrug i kommunens bygninger

Elforbrug

Elforbrug i kommunens institutioner er anført nedenfor. Data stammer fra "Min Energi", og der er lavet et udtræk på forbruget, som efterfølgende er blevet gennemgået med henblik på at udrede evt. fejl i indberetning, og for at tage højde for de bygninger, som er bleven solgt.

Elforbrug (MWh pr år)	2014	2013	2012	2011	2010
Administrationsbygninger	451	411	408	426	413
Ældreboliger	1.477	1.527	1.600	1.674	1.711
Svømmehaller	671	675	677	716	725
Specialinstitutioner	2.263	2.353	2.496	2.376	2.564
Skoler	4.743	4.678	4.795	4.722	5.028
Haller	786	820	872	872	930
Ungdoms- og Fritidsklubber	222	240	252	223	242
Daginstitutioner	855	946	1.040	1.057	1.375
Andre kommunale bygninger	585	587	579	577	613
Kulturinstitutioner	709	714	764	706	792
Samlet	12.761	12.951	13.481	13.349	14.393

Som det fremgår, er elforbruget i bygninger i 2014 faldet med 1,5 % sammenholdt med 2013.

Elforbruget er faldet i næsten alle bygningstyper. I administrationsbygningerne er elforbruget dog steget med ~10 %.

Den største reduktion i elforbruget fandt sted i "daginstitutionerne. Siden 2010 er elforbruget faldet med 13 %.

CO₂- udledningen blev beregnet via "Min energi".

CO₂-udledning (tons) fra el	2014	2013	2012	2011	2010
Administrationsbygninger	560	567	573	600	631
Ældreboliger	461	656	685	716	732
Svømmehaller	296	289	291	307	308
Specialinstitutioner	804	827	853	815	870
Skoler	1.676	1.673	1.708	1.695	1.812
Haller	326	351	373	373	397
Ungdoms- og Fritidsklubber	95	103	107	96	103
Daginstitutioner	360	403	441	441	587
Andre kommunale bygninger	250	253	247	248	261
Kulturinstitutioner	222	275	280	256	308
Samlet	5.051	5.397	5.558	5.547	6.010

Som det fremgår, er CO₂-udledning fra el faldet med ca. 347 tons (svarende til et fald på 6 %). Det er effekten af solceller som slår igennem.

Varmeforbrug

Tabellen nedenfor angiver varmekonsum i de kommunale bygninger.

Varmeforbrug (MWh pr. år)	2014	2013	2012	2011	2010
Administrationsbygninger	2.321	2.372	2.833	3.423	3.198
Ældreboliger	6.993	6.658	6.942	7.467	7.056
Svømmehaller	3.162	3.475	3.608	3.769	3.485
Specialinstitutioner	7.748	8.033	8.182	8.510	8.539
Skoler	11.370	12.680	13.459	13.985	13.651
Haller	1.640	1.663	1.800	1.601	1.557
Ungdoms- og Fritidsklubber	774	696	677	698	723
Daginstitutioner	3.162	3.475	3.608	3.769	3.485
Andre kommunale bygninger	2.229	2.336	2.372	2.668	2.564
Kulturinstitutioner	2.146	2.085	2.248	2.203	2.143
Samlet	41.546	43.475	45.729	48.094	46.402

Sammenlignet med 2013 er varmemeforbruget faldet med 4 %. Varmeforbruget er faldet i alle bygningskategorier, undtagen dog ungdoms- og fritidsklubber, hvor varmemeforbruget er steget med 10 % og marginale stigninger i ældreboliger og kulturinstitutionerne.

Siden 2010 er varmemeforbruget i kommunens bygninger faldet med 12 %.

Sammenligner man tallene, kan det ses, at det især var i de første år, de store varmebesparelser blev realiseret.

”Min energi” blev anvendt til at beregne CO₂-udledning fra de kommunale bygninger. Tal for CO₂-udledningen fra varmemeforbruget blev derefter graddagskorrigeret. Der antages at være 3.175 (DMI 1971/90) graddage i et normaltår.

Til graddagskorrektion blev følgende data anvendt¹:

	år				
	2014	2013	2012	2011	2010
Graddage normaltår	3.175	3.175	3.175	3.175	3.175
Graddage det pågældende år	2.479	2.890	2.918	2.733	3.490
Faktor	1,28	1,10	1,09	1,16	0,91

CO₂-udledning er anført i tabellen nedenfor på baggrund af de data, som er anført i bilag.

Nedenstående tabel viser CO₂-udledningen fra varme fra de kommunale bygninger, som fra 2013 til 2014 faldt med ca. 170 tons (svarende til 3 %).

CO ₂ -udledning (tons) fra varme / graddagskorrigeret	2014	2013	2012	2011	2010
Administrationsbygninger	957	852	875	982	842
Ældreboliger	1.058	1.087	1.102	1.171	1.070
Svømmehaller	251	256	238	246	205
Specialinstitutioner	251	256	238	246	205
Skoler	1.452	1.702	1.796	1.796	1.704
Haller	390	410	434	451	425
Ungdoms- og Fritidsklubber	114	113	108	126	128
Daginstitutioner	376	408	410	440	420
Andre kommunale bygninger	244	246	240	288	299
Kulturinstitutioner	393	331	358	353	309
Samlet	5.488	5.661	5.798	6.099	5.608

¹ Ringe Fjernvarme: opslået den 28.8.2015: <http://www.ringe-fjernvarme.dk/graddage.htm>

CO ₂ -udledning fra kommunale bygninger (tons)	år				
	2014	2013	2012	2011	2010
CO ₂ fra varme (graddagskorrigeret)	5.488	5.661	5.798	6.099	5.608
CO ₂ fra el	5.051	5.397	5.558	5.547	6.010
Samlet	10.538	11.058	11.356	11.646	11.618

Samlet har der været et fald i CO₂- udledningen fra bygningsdriften på 4,7 %.

Teknisk kørsel

Arbejds kørsel i egen bil er opgjort for Center for Teknik og Miljø og Center for Drift og Anlæg

Tjenestekørsel i private biler er opgjort ved data på kilometergodtgørelse leveret fra Center for Økonomi på konto numre 651.42.050.09 og 651.41.250.05

TEKNISK KØRSEL	Tjenestekørsel i kommunale biler		Tjenestekørsel i private biler
	benzin (liter)	diesel (liter)	km
Center for Drift og Anlæg og Center for Teknik			
kommunale og private biler	2.414	5.530	48.368
SUM	2.414	5.530	48.368
Emissionsfaktorer (kg CO ₂ /enhed)	2,40	2,65	0,164
CO ₂ -udledning (kg)	5.793	14.654	7.932
CO₂-udledning (tons)	6	15	8
CO₂-udledning fra teknisk kørsel (tons)	28,38		

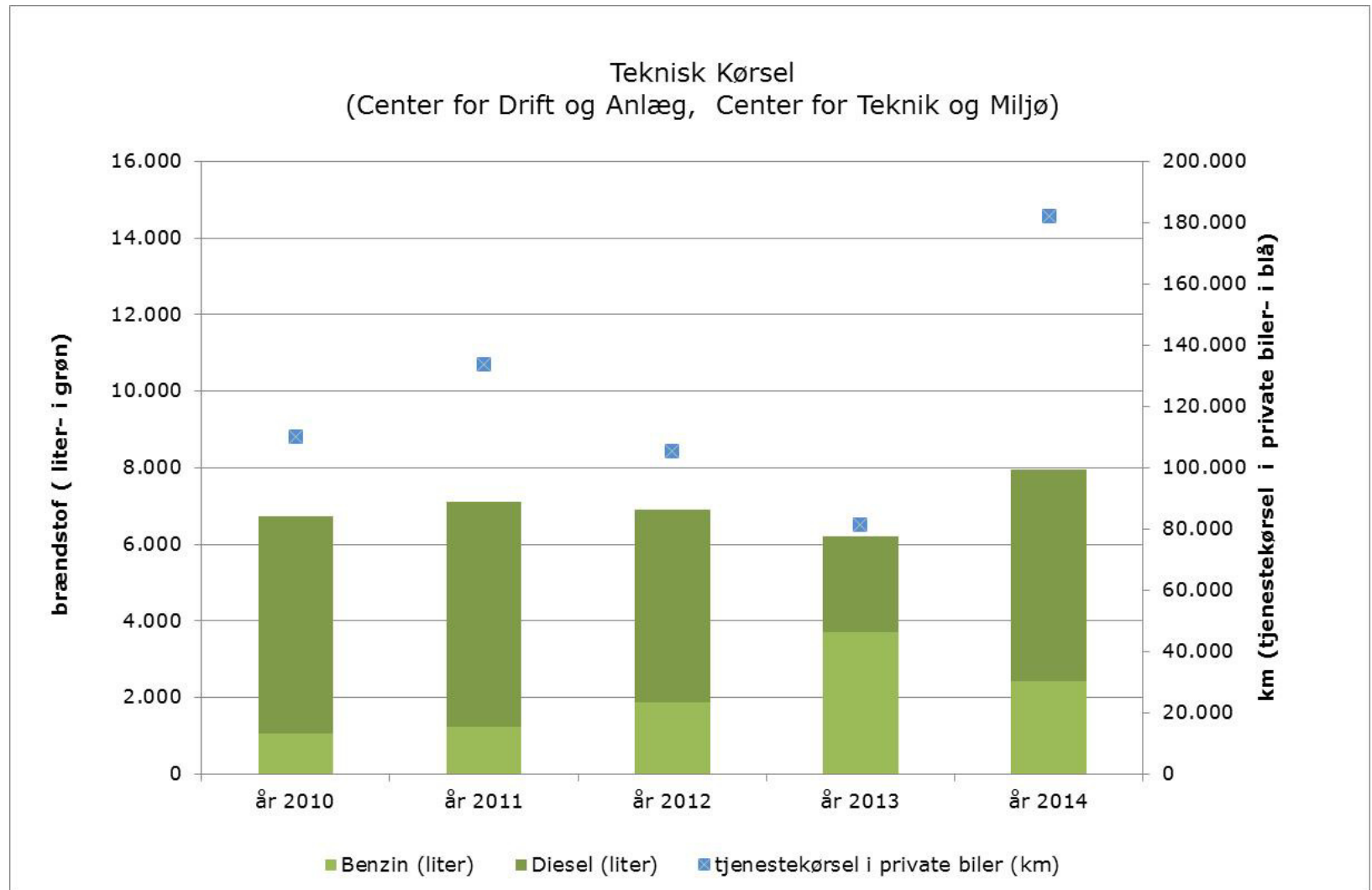
Siden november 2012 har Center for Teknik og Miljø en elbil (Citroen C-Zero), som er regelmæssigt i drift. Den indgår i år dog ikke i det grønne regnskab, da det ikke har været muligt at finde ud af hvor meget strøm den har brugt.

Samlet er CO₂-udledningen fra Centrene Teknik og Miljø og Center for Drift og Anlæg estimeret til ca. 29 ton. Tabellen nedenfor viser brændstofforbrug og CO₂-udledning fra det tekniske område for 2010 – 2014.

Teknisk Kørsel	år 2010	år 2011	år 2012	år 2013	år 2014
Benzin (liter)	1.062	1.221	1.871	3.708	2.414
Diesel (liter)	5.664	5.874	5.032	2.502	5.530
Tjenestekørsel i private biler (km)	109.941	133.846	105.447	81.495	48.368
Samlet CO ₂ -udledning (ton)	36	40	35	29	29

Sammenlignes brændstofforbrug og kørsel med årene 2010 til 2014 kan det konstateres at CO₂-udledning i 2014 på niveau sammenlignet med de forudgående år.

Figuren viser brændstofforbrug og kørte km i 2010-2014.



Plejekørsel

Kørsel i plejeområderne har også i 2014 været præget af omstruktureringer og der bliver også omstruktureret i 2015. Plejekørsel dækker sygeplejerske, hjemmeplejere, de personer som udfør visitationer og terapeuterne som står for genoptræning af borgere.

I område syd distrikt Boeslunde findes der 5 kommunale biler, men data på hvor mange km de har kørt i 2014 er bortkommet, fordi en computer er brudt ned. Kørsel blev estimeret til 160.000 km i 2014 og tallet er medregnet i den samlede opgørelse.

Desuden blev en decentral ledelsesenhed i 2014 samlet, og det har medført øget kørsel hos de berørte medarbejderne.

Data på brændstofforbruget fra de kommunale biler, er indhentet hos de relevante afdelinger. Opgørelser over kilometergodtgørelser er fremsendt af Center for Økonomi.

Tabellen nedenfor præsenterer transportaktiviteten for den samlede plejekørsel i 2014.

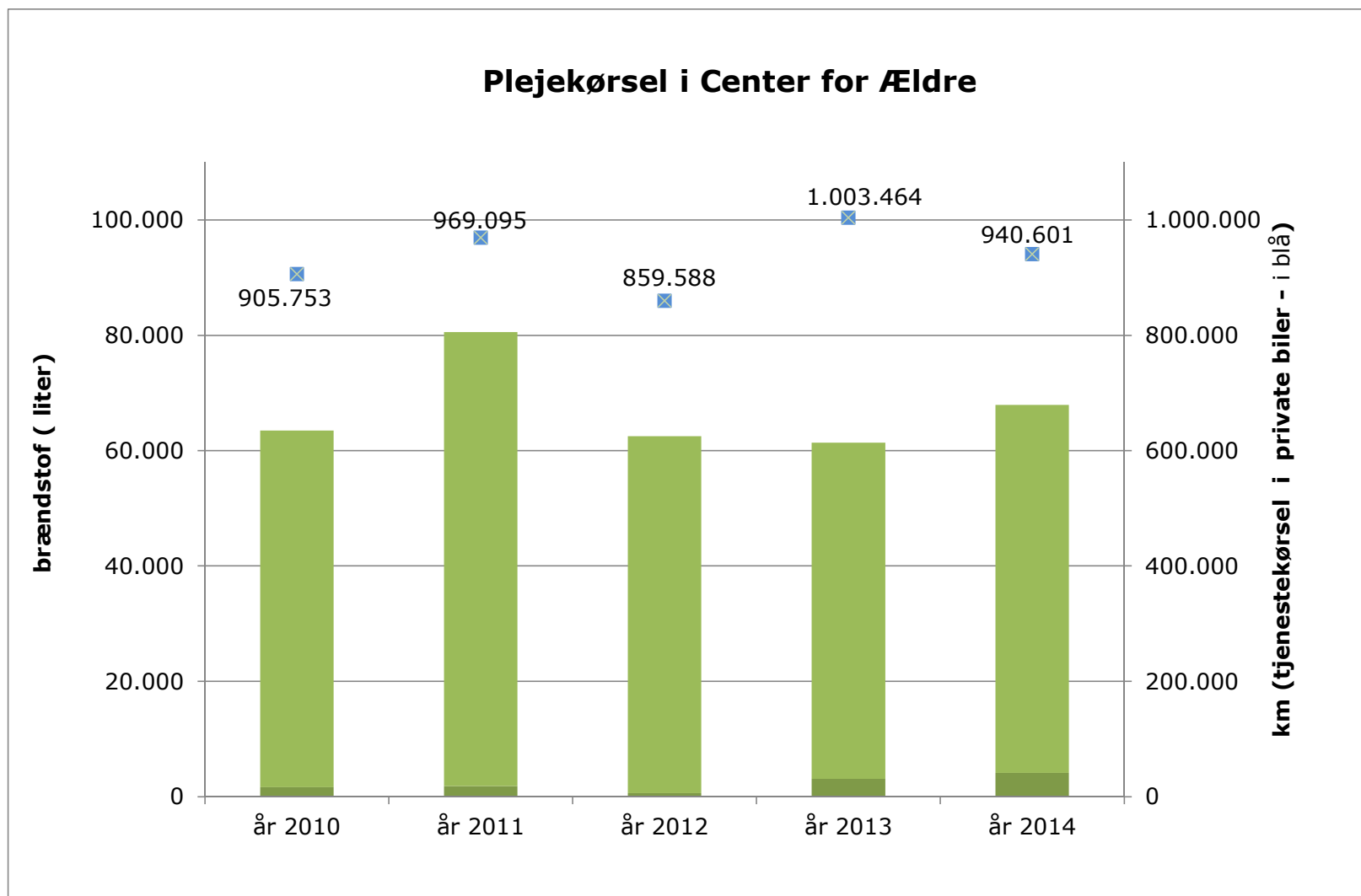
Tjenestekørsel i kommunale biler				Tjenestekørsel i private biler
PLEJEKØRSEL 2014	benzin (liter)	diesel (liter)	km	km
Center og ældre (Plejeområde nord)	62	51.350		199.148
Center for ældre (Plejeområde syd)	226	11.497	282.699	458.754
Center for ældre (Myndighedsafdeling)	3.822	955		
SUM	4.110	63.802	282.699	657.902
Emissionsfaktorer (kg CO ₂ / enhed)	2,4	2,65	0,164	0,164
CO ₂ - udledning (tons)	10	169	46	108
CO₂- udledning fra plejekørsel (tons)	333			

Til sammenligning viser nedenstående tabel data på plejekørsel fra årene 2010 - 2014.

I 2014 har CO₂-udledning været omkring 2 % højere end året før, pga. datausikkerhed ift. kørsel i Boesunde måske større.

Plejekørsel	år 2010	år 2011	år 2012	år 2013	år 2014
Benzin (liter)	1.621	1.826	640	3.118	4.110
Diesel (liter)	61.831	78.722	61.861	58.257	63.802
Plejekørsel i private og kommunale biler (km)	905.753	969.095	859.588	1.003.464	940.601
CO ₂ - udledning (tons)	316	372	306	326	333

Figuren viser brændstof forbrug og kørte km fra plejekørsel.



Entreprenørservice

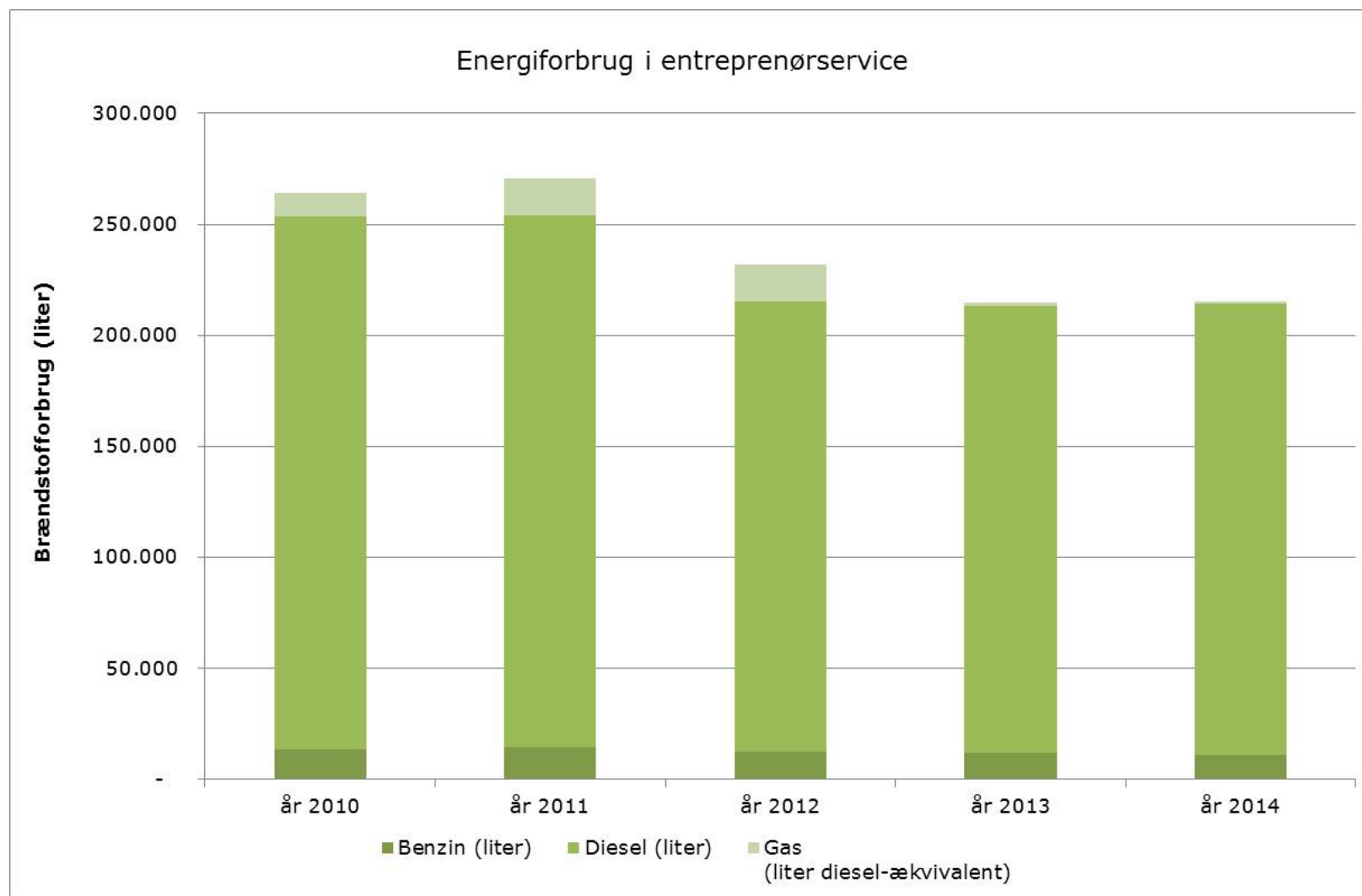
Entreprenørservice har udarbejdet følgende opgørelser over mængder brændstof anvendt til kørsel samt data for andre fossile energikilder brugt i driften.

Entreprenørservice 2014	benzin (liter)	diesel (liter)	gas (kg)
Kørsel	8.670	202.958	
Brændstof til græsslåning og andre maskiner	2.400		
Brændstof til ukrudtsafbrænding			1.426
Andet - Alkylat Benzin			
Sum brændstofforbrug 2013	11.070	202.958	1.426
Emissionsfaktorer (kg CO ₂ /enhed)	2,4	2,65	3,0
CO ₂ -udledning (kg)	26.568	537.839	4.278
CO ₂ -udledning fra entreprenørservice (tons)	27	538	4
CO₂-udledning fra entreprenørservice (tons)	569		
CO ₂ -udledning fra kørsel (tons)	538		
CO ₂ -udledning fra andet forbrug (tons)	31		

En oversigt over forbrug og CO₂ -udledning fra Entreprenørservice er vist i nedenstående tabel.

Entreprenørservice	år 2010	år 2011	år 2012	år 2013	år 2014
Benzin (liter)	13.793	14.714	12.492	11.867	11.070
Diesel (liter)	239.517	239.517	202.729	201.348	202.958
Gas til ukrudtsbekæmpelse (liter diesel-ækvivalent)	10.786	16.201	16.631	1.530	1.426
CO₂ udledning (tons)	693	649	606	566	569

Figuren viser brændstofforbrug i Entreprenørservice i årene 2010-2014.



BILAG: Datagrundlag

Forbrug af el, vand og varme i kommunale bygninger for årene 2010 – 2014.

Følgende tabeller viser de data fra "Min Energi" på forbrug af el, vand og varme i de kommunale bygninger i Slagelse Kommune.

De steder, hvor der har været særlige forhold (fx konvertering af en varmekilde til den anden eller udskiftning af målere) er disse tal blevet efterbearbejdet for årene 2010 – 2014.

Energi og vandforbrug (enheder, ikke graddagskorrigeret)

Fjernvarme Eller Fjernvarme er forkortelse for Fjernvarme.

Administrationsbygninger

Fjernvarme kWh	Opvarmet Areal(m2)	2014 (kWh)	2013 (kWh)	2012 (kWh)	2011 (kWh)	2010 (kWh)
Center for Sundhed - Ikke vores mere pr. 2012	2.274	-	-	9.306	114.846	119.205
Center for sundhed, Torvegade 15	2.567	174.432	188.441	189.493	188.628	167.874
Dalmoose daginstitution / Hashøj rådhus	2.118	166.426	172.770	244.718	231.307	202.967
Kulturforvaltningen	1.527	177.381	181.637	182.525	167.106	157.609
Rådgivning og udbetaling (gl. Socialforvaltningen)	1.244	137.539	104.244	86.672	82.940	83.416
Slagelse Rådhus	3.715	369.101	368.029	387.943	369.123	342.440
sum fjernvarme kWh	13.445	1.024.879	1.015.121	1.100.655	1.153.950	1.073.510
Fjernvarme MWh	Opvarmet Areal(m2)	2014 (MWh)	2013 (MWh)	2012 (MWh)	2011 (MWh)	2010 (MWh)
Administration, CBP 6, Rådhus	2.184	239	204	226	234	224
Administration, CBP 8, Politistation	415	72	49	66	46	38
Administration, Dahlsvej 3	3.202	257	274	274	286	286
Garage & Kontor SLUT aug. 2011	405	-	-	-	41	46
Jobcenter	3.019	430	408	365	362	389

Rådgivningscenter Korsør	203	-	-	-	-	76
Rådmandscentret	2.661	114	191	281	478	399
Vækst Huset, Willemoesvej 2C	636	38	43	44	46	-
sum Fjernvarme MWh	12.725	839	916	964	1.213	1.196
Naturgas	Opvarmet Areal(m2)	2014 (m3-Ngas)	2013 (m3-Ngas)	2012 (m3-Ngas)	2011 (m3-Ngas)	2010 (m3-Ngas)
Det gamle Rådhus Skælskør	753	7.091	7.017	6.677	5.924	6.119
Gammel Margarinefabrik/ungdomsskole, SOLGT	5.639	-	-	30.713	52.124	46.163
Rådgivningscentret Slagelse	382	6.556	6.630	6.679	7.755	6.360
Skælskør Rådhus	3.290	30.805	29.498	27.966	29.822	27.991
Stadsarkivet (Skatteafdelingen)	2.598	1.239	977	4.784	9.972	6.282
sum NG m3	12.662	45.691	44.123	76.819	105.596	92.915
Vand	Opvarmet Areal(m2)	2014 (m3)	2013 (m3)	2012 (m3)	2011 (m3)	2010 (m3)
Administration, CBP 6, Rådhus	2.184	506	435	481	994	373
Administration, CBP 8, Politistation	415	506	435	481	994	373
Administration, Dahlsvej 3	3.202	824	782	838	889	815
Center for Sundhed - Ikke vores mere pr. 2012	2.274	-	-	19	484	653
Center for sundhed, Torvegade 15	2.567	394	422	339	224	423
Dalrose daginstitution / Hashøj rådhus	2.118	571	139	320	345	342
Det gamle Rådhus Skælskør	753	7	7	10	7	12
Gammel Margarinefabrik/ungdomsskole, SOLGT	5.639	-	-	120	522	482
Garage & Kontor SLUT aug. 2011	405	-	-	-	5	-
Havnekontor	440	110	86	162	219	252
Jobcenter	3.019	2.035	2.060	2.034	2.033	1.912
Kulturforvaltningen	1.527	353	357	384	314	289
Rådgivning og udbetaling (gl. Socialforvaltningen)	1.244	436	459	417	381	382
Rådgivningscenter Korsør	203	-	-	-	-	28

Rådgivningscentret Slagelse	382	82	83	67	69	66
Rådmandscentret	2.661	357	449	385	521	513
Skælskør Rådhus	3.290	517	517	563	650	571
Slagelse Rådhus	3.715	940	985	824	735	815
Stadsarkivet (Skatteafdelingen)	2.598	1	18	8	3	1
Vækst Huset, Willemoesvej 2C	636	116	113	104	69	-
sum vand m3	39.272	7.754	7.345	7.552	9.459	8.303
Varmt vand	Opvarmet Areal(m2)	2014 (m3)	2013 (m3)	2012 (m3)	2011 (m3)	2010 (m3)
Jobcenter	3.019	227	251	281	281	255
sum varmt vand m3	3.019	227	251	281	281	255
El kWh	Opvarmet Areal(m2)	2014 (kWh)	2013 (kWh)	2012 (kWh)	2011 (kWh)	2010 (kWh)
Administration, CBP 6, Rådhus	2.184	93.319	94.442	90.869	83.707	88.783
Administration, Dahlsvej 3	3.202	207.514	192.922	215.070	219.251	216.245
Center for Sundhed - Ikke vores mere pr. 2012	2.274	-	-	1.881	39.907	41.474
Center for sundhed, Torvegade 15	2.567	71.581	72.831	72.684	35.964	59.417
Dalrose daginstitution / Hashøj rådhus	2.118	61.048	43.160	90.591	102.911	97.120
Det gamle Rådhus Skælskør	753	9.642	9.397	7.215	7.871	12.322
Gammel Margarinefabrik/ungdomsskole, SOLGT	5.639	-	-	31.623	70.216	61.035
Garage & Kontor SLUT aug. 2011	405	-	-	-	280	1.133
Havnekontor	440	27.688	62.131	61.305	47.587	63.456
IT Datacenter	5.000	179.258	215.560	170.522	180.783	215.656
Jobcenter	3.019	137.300	136.139	140.444	152.055	152.617
Kulturforvaltningen	1.527	37.765	42.691	44.826	44.420	46.191
Rådgivning og udbetaling (gl. Socialforvaltningen)	1.244	50.471	63.532	56.920	55.265	61.188
Rådgivningscenter Korsør	203	-	-	-	-	8.355
Rådgivningscentret Slagelse	382	13.552	12.078	11.668	11.873	15.906
Rådhuspladsen 7	200	3.297	10.292	11.092	10.339	9.249

Rådhuspladsen 9	200	4.177	3.824	5.676	5.658	4.377
Rådmandscentret	2.661	32.825	31.071	29.219	28.916	30.983
Skælskør Rådhus	3.290	161.958	109.745	124.711	142.020	133.927
Slagelse Rådhus	3.715	216.240	216.611	214.764	224.614	232.685
Stadsarkivet (Skatteafdelingen)	2.598	7.168	24.261	11.105	8.055	11.006
Vækst Huset, Willemoesvej 2C	636	28.302	25.733	22.209	17.046	-
sum el kWh	44.257	450.670	411.245	407.683	426.310	412.978
Administration	22					
sum Fjernvarme kWh	13.445	1.024.879	1.015.121	1.100.655	1.153.950	1.073.510
sum Fjernvarme MWh	12.725	839	916	964	1.213	1.196
sum NG m3	12.662	45.691	44.123	76.819	105.596	92.915
sum vand m3	39.272	7.754	7.345	7.552	9.459	8.303
sum varmt vand m3	3.019	227	251	281	281	255
sum el kWh	44.257	450.670	411.245	407.683	426.310	412.978
m2	44.257					

Ældrepleje

Fjernvarme kWh	Opvarmet Areal(m2)	2014 (kWh)	2013 (kWh)	2012 (kWh)	2011 (kWh)	2010 (kWh)
Alliancehaven	8.566	983.514	976.002	1.028.584	1.089.959	1.058.409
Smedegade Plejecenter, Administration Ældreområdet	7.650	936.270	871.789	945.341	954.561	845.395
Sum Fjernvarme kWh	16.216	1.919.783	1.847.791	1.973.925	2.044.520	1.903.804
Fjernvarme MWh	Opvarmet Areal(m2)	2014 (MWh)	2013 (MWh)	2012 (MWh)	2011 (MWh)	2010 (MWh)
Kongehavecentret	912	94	99	99	102	100
Plejeområde Lützensvej 1	1.587	259	264	275	294	265
Plejeområde Lützensvej 2	1.458	183	196	205	204	193
Plejeområde Lützensvej 7	1.000	284	281	302	308	285
Plejeområde Quistgårdsvej	4.147	148	165	152	160	146

Quistgården Ældreboliger	1.668	286	261	258	261	251
Skolen ved Noret	2.297	297	224	272	268	297
Vesterled Ældreboliger	2.034	333	296	316	359	324
sum Fjernvarme MWh	15.103	1.884	1.786	1.880	1.956	1.861
Naturgas	Opvarmet Areal(m2)	2014 (m3-Ngas)	2013 (m3-Ngas)	2012 (m3-Ngas)	2011 (m3-Ngas)	2010 (m3-Ngas)
Bjergbyparken	4.142	43.804	43.834	49.536	62.943	59.230
Boeslunde Plejecenter Møllebakken	2.285	80.233	38.221	36.992	45.786	44.756
Plejecenter Solbakken	7.092	75.000	78.537	76.303	82.647	78.446
Skælskør Plejecenter	3.281	55.019	62.524	66.031	71.125	66.376
Teglværksparken serviceareal	1.732	64.881	79.296	79.978	84.168	80.332
sum naturgas (m3)	18.532	318.936	302.412	308.840	346.669	329.140
Vand	Opvarmet Areal(m2)	2014 (m3)	2013 (m3)	2012 (m3)	2011 (m3)	2010 (m3)
Alliancehaven	8.566	3.509	4.733	4.833	4.649	5.257
Bjergbyparken	4.142	1.511	1.703	2.185	1.910	2.213
Boeslunde Plejecenter Møllebakken	2.285	1.679	1.932	1.714	1.526	1.451
Kongehavecentret	912	3.227	3.215	3.082	2.780	2.851
Plejecenter Solbakken	7.092	400	423	381	373	338
Plejeområde Lützensvej 1	1.587	949	931	909	930	780
Plejeområde Lützensvej 2	1.458	1.021	957	900	860	979
Plejeområde Lützensvej 7	1.000	1.048	1.175	1.287	1.129	1.113
Plejeområde Quistgårdsvej	4.147	820	776	781	764	812
Quistgården Ældreboliger	1.668	857	841	881	960	986
Skolen ved Noret	2.297	64	304	347	359	427
Skælskør Plejecenter	3.281	300	325	242	254	258
Smedegade Plejecenter, Administration Ældreområdet	7.650	3.720	3.384	3.548	3.893	3.887
Teglværksparken serviceareal	1.732	1.939	1.753	1.655	2.040	2.574
Vesterled Ældreboliger	2.034	845	974	813	1.037	1.148
sum vand (m3)	49.851	21.887	23.427	23.558	23.462	25.074

Varmt vand	Opvarmet Areal(m2)	2014 (m3)	2013 (m3)	2012 (m3)	2011 (m3)	2010 (m3)
Plejecenter Solbakken	7.092	10	118	116	141	142
sum varmt vand (m3)	7.092	10	118	116	141	142
El kWh	Opvarmet Areal(m2)	2014 (kWh)	2013 (kWh)	2012 (kWh)	2011 (kWh)	2010 (kWh)
Alliancehaven	8.566	134.696	165.705	171.522	174.052	172.703
Bjergbyparken	4.142	263.481	269.489	327.865	330.226	336.384
Boeslunde Plejecenter Møllebakken	2.285	103.836	113.925	119.075	130.614	136.601
Kongehavecentret	912	59.137	56.232	55.043	59.917	59.762
Plejecenter Solbakken	7.092	15.000	16.629	15.032	16.474	14.018
Plejeområde Lützensvej 1	1.587	51.210	55.612	52.721	51.089	55.864
Plejeområde Lützensvej 2	1.458	49.132	49.304	50.000	54.167	55.308
Plejeområde Lützensvej 7	1.000	107.519	108.963	110.821	110.593	119.513
Quistgården Ældreboliger	1.668	51.118	52.846	58.888	62.267	59.452
Rosenhuset Dagcenter	476	2.776	4.056	5.853	16.597	18.428
Skolen ved Noret	2.297	75.812	73.060	64.937	66.603	68.729
Skælskør Plejecenter	3.281	212.751	202.040	201.985	218.406	218.184
Smedegade Plejecenter, Administration Ældreområdet	7.650	166.642	170.130	184.998	195.278	205.296
Teglværksparken serviceareal	1.732	150.000	155.818	149.831	155.529	157.343
Vesterled Fælleshus	120	11.000	15.156	14.049	11.887	11.529
Vesterled Ældreboliger	2.034	22.781	18.277	17.023	20.760	21.592
sum el kWh	46.300	1.476.890	1.527.240	1.599.644	1.674.461	1.710.705

Ældrepleje	16					
Sum Fjernvarme kWh	16.216	1.919.783	1.847.791	1.973.925	2.044.520	1.903.804
sum Fjernvarme MWh	15.103	1.884	1.786	1.880	1.956	1.861
sum naturgas (m3)	18.532	318.936	302.412	308.840	346.669	329.140
sum vand (m3)	49.851	21.887	23.427	23.558	23.462	25.074
sum varmt vand (m3)	7.092	10	118	116	141	142
sum el kWh	46.300	1.476.890	1.527.240	1.599.644	1.674.461	1.710.705
m2	46.300					

Svømmehaller

Fjernvarme kWh	Opvarmet Areal(m2)	2014 (kWh)	2013 (kWh)	2012 (kWh)	2011 (kWh)	2010 (kWh)
Slagelse Svømmehal	2.825	1.262.520	1.323.285	1.341.956	1.491.283	1.354.581
sum Fjernvarme kWh	2.825	1.262.520	1.323.285	1.341.956	1.491.283	1.354.581
Fjernvarme MWh	Opvarmet Areal(m2)	2014 (MWh)	2013 (MWh)	2012 (MWh)	2011 (MWh)	2010 (MWh)
Korsør svømmehal	2.434	1.058	1.147	1.072	1.102	1.001
sum Fjernvarme MWh	2.434	1.058	1.147	1.072	1.102	1.001
Vand	Opvarmet Areal(m2)	2014 (m3)	2013 (m3)	2012 (m3)	2011 (m3)	2010 (m3)
Korsør svømmehal	2.434	8.340	8.054	7.837	7.791	7.674
Slagelse Svømmehal	2.825	11.354	12.499	11.820	13.301	13.032
sum vand m3	5.259	19.694	20.553	19.657	21.092	20.705
El kWh	Opvarmet Areal(m2)	2014 (kWh)	2013 (kWh)	2012 (kWh)	2011 (kWh)	2010 (kWh)
Korsør svømmehal	2.434	296.026	301.455	302.022	320.943	330.204
Slagelse Svømmehal	2.825	375.220	373.337	375.278	394.877	394.795
sum el kWh	5.259	671.247	674.792	677.300	715.820	724.999
Svømmehaller	2					
sum Fjernvarme kWh	2.825	1.262.520	1.323.285	1.341.956	1.491.283	1.354.581
sum Fjernvarme MWh	2.434	1.058	1.147	1.072	1.102	1.001
sum vand m3	5.259	19.694	20.553	19.657	21.092	20.705
sum el kWh	5.259	671.247	674.792	677.300	715.820	724.999
m2	5.259					

Specialinstitutioner

Fjernvarme kWh	Opvarmet Areal(m2)	2014 (kWh)	2013 (kWh)	2012 (kWh)	2011 (kWh)	2010 (kWh)
Anholtvej 3 (Efterskole)	3.750	332.670	327.908	336.762	406.450	421.013
Klostermarkskolen (B & U)	614	188.983	183.098	198.193	198.242	216.957
Midgård Aktivitetscenter	1.160	117.425	119.673	125.941	129.486	127.778
RP Allé Huset	1.800	187.014	292.740	285.249	278.907	268.868
RP Rv 53	1.644	-	-	-	14.090	176.858
RP RV 95	1.135	62	55	78	85	77.114
RP Århusvej 2 E-L	1.800	272.036	278.137	277.349	275.732	276.845
Stigsagergård Dalmose	284	78.157	73.911	39.276	33.936	39.861
sum Fjernvarme kWh	12.187	1.176.346	1.275.522	1.262.848	1.336.927	1.605.294
Fjernvarme MWh	Opvarmet Areal(m2)	2014 (MWh)	2013 (MWh)	2012 (MWh)	2011 (MWh)	2010 (MWh)
Atkærcentret	2.687	431	452	398	472	414
B & U Minibo Bredegade 10	263	52	53	32	41	58
CSU-Slagelse	2.300	315	329	295	353	371
Kastaniegården	1.043	13	88	170	192	194
Misbrugscentret	1.319	40	49	51	50	51
RP Rv 47	846	100	106	108	99	105
RP Rv 49	329	64	58	56	61	42
RP Rv 51	349	56	61	58	57	53
RP Rv 55	676	107	90	94	-	-
RP Rv 57	814	101	102	99	90	113
RP Rv 59, cafe m.m.	1.978	269	272	273	230	413
RP Rv 61	676	129	113	109	116	112
RP Rv 63	693	114	110	120	123	128
RP Rv 65	693	104	122	105	80	109
RP Rv 67	693	112	102	104	101	110
RP Rv 69	693	129	108	108	86	148

RP Rv 71	562	112	110	165	110	68
RP Rv 73	731	97	95	95	115	84
RP Rv 75	693	92	85	88	104	95
RP Rv 77	703	80	90	87	89	80
RP Rv 79	691	76	79	80	86	24
RP Rv 81A	125	29	22	25	26	30
RP Rv 81B	144	36	33	33	30	34
RP Rv 83	4.504	410	406	389	341	320
RP Rv 85	1.274	328	316	324	503	322
RP RV 91B, VC Forbrugsmålere	646	118	101	73	49	11
RP RV 93	438	-	104	124	143	62
RP Skanderborgvej 1A	657	82	76	81	73	-
RP Skanderborgvej 5	560	170	154	149	145	27
RP Æblehaven 1	215	30	30	30	24	20
RP Æblehaven 3	215	34	33	35	31	25
RP Æblehaven 5	281	53	52	50	44	29
Ungeafdeling perron 3	1.319	580	560	550	620	543
Østergården	2.712	426	506	529	507	542
sum Fjernvarme MWH	32.522	4.891	5.069	5.085	5.191	4.736
Naturgas	Opvarmet Areal(m2)	2014 (m3-Ngas)	2013 (m3-Ngas)	2012 (m3-Ngas)	2011 (m3-Ngas)	2010 (m3-Ngas)
Birkehuset Værested	321	3.475	3.437	3.455	3.625	3.745
Center for børn og unge med handicap	1.460	18.204	18.155	18.282	18.821	18.429
Fasanvænget 5 (ACV)	209	4.684	4.037	3.374	3.092	3.602
Fælleshuset Vemmelev	293	3.410	2.774	2.709	3.677	3.525
Halsebyvænget	637	5.293	5.364	6.219	6.674	6.973
Heimdal	937	10.037	10.925	13.377	14.451	12.450
Hulby Møllegård	3.291	9.332	9.796	10.217	10.558	9.715
KOBA	546	3.299	3.630	3.817	3.852	3.879
RP Skanderborgvej 1A	657	-	-	-	1.148	7.840
RP Skanderborgvej 5	560	-	-	-	-	15.122
Storebæltsskolen	3.751	27.947	30.243	31.969	30.509	30.925

Støttecenter Vest Vimarhus - Solgt pr. 31/3-2015	985	24.627	23.682	26.437	27.484	25.157
Toften PlejeCenter	1.043	19.426	21.076	20.887	22.826	20.811
VASAC Askemose Industrivej 7	2.258	18.893	19.965	21.861	28.958	32.596
VASAC Industrivej 9	1.426	19.403	15.757	20.759	22.581	25.006
sum ng m3	18.374	168.031	168.840	183.361	198.256	219.775
Vand	Opvarmet Areal(m2)	2014 (m3)	2013 (m3)	2012 (m3)	2011 (m3)	2010 (m3)
Anholtvej 3 (Efterskole)	3.750	1.983	1.723	1.523	1.805	2.035
Atkærcentret	2.687	1.760	1.946	1.894	2.075	2.182
B & U Minibo Bredegade 10	263	123	138	112	112	141
Birkehuset Værested	321	68	86	72	96	119
Center for børn og unge med handicap	1.460	946	982	1.192	1.243	961
CSU-Slagelse	2.300	576	644	815	749	871
Fasanvænget 5 (ACV)	209	335	248	287	294	197
Halsebyvænget	637	393	937	1.296	1.035	914
Heimdal	937	584	842	797	656	727
Hulby Møllegård	3.291	162	202	169	116	243
Kastaniegården	1.043	-	-	-	-	-
Klostermarkskolen (B & U)	614	332	263	141	521	1.373
KOBA	546	-1.344	234	116	110	124
Midgård Aktivitetscenter	1.160	6.371	33	34	34	32
Misbrugscentret	1.319	272	278	289	231	-
Præstevangen specialskole-aflæses jævnligt	358	-0	0	33	78	98
RP RV 103, Friluftsgård	180	1	-	3	21	2
RP Rv 47	846	138	118	148	119	126
RP Rv 49	329	329	355	291	297	174
RP Rv 51	349	483	429	353	422	287
RP Rv 57	814	373	290	267	242	121
RP Rv 59 (Ø1)	580	-	-	172	-5.965	98
RP Rv 59, cafe m.m.	1.978	26	20	31	197	293

RP Rv 61	676	118	788	769	875	994
RP Rv 63	693	441	463	633	539	529
RP Rv 65	693	824	936	612	800	874
RP Rv 67	693	771	681	668	660	628
RP Rv 69	693	747	334	411	479	451
RP Rv 71	562	417	429	303	107	409
RP Rv 73	731	162	140	167	144	185
RP Rv 75	693	350	184	236	327	273
RP Rv 77	703	93	152	391	287	338
RP Rv 79	691	579	624	639	605	440
RP Rv 81A	125	58	140	62	64	110
RP Rv 81B	144	42	61	272	289	783
RP Rv 83	4.504	2.630	2.986	13.916	23.027	24.187
RP Rv 85	1.274	2.445	2.259	2.320	4.224	2.717
RP RV 91B, VC Forbrugsmålere	646	257	214	159	-	11
RP RV 93	438	-	-	234	82	197
RP RV 95	1.135	120	154	106	1.014	1.034
RP Skanderborgvej 1A	657	423	430	456	451	403
RP Skanderborgvej 5	560	775	868	732	685	674
RP Æblehaven 1	215	21	35	29	532	337
RP Æblehaven 3	215	125	337	346	405	70
RP Æblehaven 5	281	164	150	433	474	193
RP Århusvej 2 E-L	1.800	2.110	2.212	2.187	2.053	2.015
Stigsagergård Dalmose	284	-	1	86	277	109
Storebæltsskolen	3.751	783	865	802	789	777
Støttecenter Vest Vimarhus - Solgt pr. 31/3-2015	985	348	1.388	1.300	1.288	1.581
Toften PlejeCenter	1.043	1.481	1.597	1.293	1.193	1.064
Ungeafdeling perron 3	1.319	35	31	22	17	40
VASAC Askemose Industrivej 7	2.258	1.011	930	915	1.148	1.441
VASAC Industrivej 9	1.426	219	205	148	341	389
VASAC Slagelse Lynghuset	310	-	50	103	134	124
VASAC Slagelse Storebælt	275	-	45	95	108	368

Østergården	2.712	2.085	2.176	2.223	2.175	2.105
sum vand m3	59.156	33.547	31.636	43.104	50.080	56.967
El kWh	Opvarmet Areal(m2)	2014 (kWh)	2013 (kWh)	2012 (kWh)	2011 (kWh)	2010 (kWh)
Anholtvej 3 (Efterskole)	3.750	45.878	44.777	45.313	47.466	52.319
Atkærcentret	2.687	106.660	111.181	108.499	120.865	126.341
B & U Minibo Bredegade 10	263	11.269	13.511	22.165	8.516	8.088
Birkehuset Værested	321	8.568	8.883	8.945	10.151	13.070
Center for børn og unge med handicap	1.460	63.387	67.891	74.392	101.864	114.480
CSU-Slagelse	2.300	54.428	54.464	55.239	56.600	63.856
Efterbehandling Stof 10A	120	-	-	-	-	6.011
Efterbehandling Stof 10B	80	-	-	-	-	2.997
Fasanvænget 5 (ACV)	209	21.021	17.439	18.662	20.295	14.213
Fælleshuset Vemmelev	293	17.577	17.274	14.939	20.539	19.240
Halsebyvænget	637	15.570	40.584	45.310	44.335	46.172
Heimdal	937	64.763	85.486	76.443	66.182	59.795
Hulby Møllegård	3.291	49.741	44.955	38.132	29.452	33.007
Kastaniegården	1.043	11.406	26.041	75.049	74.660	77.706
Klostermarkskolen (B & U)	614	31.875	29.559	21.681	43.190	101.169
KOBA	546	15.568	15.876	27.701	36.014	36.801
Midgård Aktivitetscenter	1.160	38.889	44.067	43.727	41.426	39.490
Misbrugscentret	1.319	33.207	33.364	34.657	37.156	26.191
Præstevangen specialskole-aflæses jævnligt	358	2.339	23.856	28.870	37.231	38.032
RP RV 103, Friluftsgård	180	135.219	530	2.747	6.378	8.504
RP Rv 47	846	22.401	21.750	22.223	-	-
RP Rv 49	329	15.780	15.476	13.942	13.821	2.310
RP Rv 51	349	41.709	42.680	40.743	43.541	25.926
RP Rv 55	676	-	-	9.944	19.651	22.052
RP Rv 57	814	24.117	26.767	24.222	59.922	28.146
RP Rv 59 (Ø1)	580	-	-	-	983	22.887
RP Rv 59, cafe m.m.	1.978	2.091	1.874	1.457	1.424	23.122
RP Rv 61	676	48.651	62.804	69.886	4.621	99.547

RP Rv 63	693	36.044	35.520	45.357	3.531	36.957
RP Rv 65	693	34.094	32.740	34.227	21.159	59.861
RP Rv 67	693	35.773	35.223	50.416	732	65.038
RP Rv 69	693	28.725	21.387	28.254	28.917	29.989
RP Rv 71	562	26.244	26.110	18.407	-	-
RP Rv 73	731	26.011	19.543	20.043	-	-
RP Rv 75	693	12.209	11.158	10.453	-	-
RP Rv 77	703	13.300	15.383	14.953	-	-
RP Rv 79	691	34.744	33.788	31.499	-	-
RP Rv 81A	125	1.866	2.691	1.896	2.472	998
RP Rv 81B	144	2.531	2.588	2.652	1.942	820
RP Rv 83	4.504	85.185	79.170	83.893	152.007	12.534
RP Rv 85	1.274	130.242	119.848	122.937	68.634	17.299
RP RV 91B, VC Forbrugsmålere	646	26.276	23.930	10.965	-	57.652
RP RV 93	438	-	-	4.052	10.980	2.768
RP RV 95	1.135	23.951	29.400	21.901	18.632	18.632
RP Skanderborgvej 1A	657	967	830	1.517	1.275	1.145
RP Skanderborgvej 5	560	56.174	25.417	18.956	63.310	54.783
RP Æblehaven 1	215	-	15.527	14.312	10.313	15.210
RP Æblehaven 3	215	6.495	13.263	13.658	14.276	14.276
RP Æblehaven 5	281	9.298	393	23.650	29.152	13.007
RP Århusvej 2 E-L	1.800	12.358	12.935	14.430	15.257	14.889
Stigsagergård Dalmose	284	1.654	2.487	2.067	6.332	11.776
Storebæltsskolen	3.751	205.839	268.967	276.249	260.833	254.050
Støttecenter Vest Vimarhus - Solgt pr. 31/3-2015	985	27.275	78.418	79.748	83.590	93.357
Toften PlejeCenter	1.043	94.364	88.037	78.844	80.621	79.724
Ungeafdelingen Stationen	240	-	-	-	284	2.330
VASAC Askemose Industrivej 7	2.258	91.989	108.295	109.459	117.432	119.529
VASAC Industrivej 9	1.426	53.473	81.528	32.690	38.845	41.092
VASAC Slagelse Lynghuset	310	-	8.631	17.622	11.228	17.786
VASAC Slagelse Storebælt	275	-	2.663	5.437	5.551	8.386
Østergården	2.712	303.837	306.352	380.087	382.529	408.795

sum el kWh	59.246	2.263.031	2.353.308	2.495.520	2.376.115	2.564.152
Specialinstitutioner	60					
sum Fjernvarme kWh	12.187	1.176.346	1.275.522	1.262.848	1.336.927	1.605.294
sum Fjernvarme MWh	32.522	4.891	5.069	5.085	5.191	4.736
sum ng m3	18.374	168.031	168.840	183.361	198.256	219.775
sum vand m3	59.156	33.547	31.636	43.104	50.080	56.967
sum el kWh	59.246	2.263.031	2.353.308	2.495.520	2.376.115	2.564.152
m2	59.246					

Skoler

Fjernvarme kWh	Opvarmet Areal(m2)	2014 (kWh)	2013 (kWh)	2012 (kWh)	2011 (kWh)	2010 (kWh)
Antvorskov Skole + Klub og SFO	11.643	144.350	149.229	167.443	178.881	169.313
Attekærgård Heldagsskole	631	-	53.288	82.447	85.685	82.476
Marievangsskolen	9.603	1.015	358	-	-	-
Nymarksskolen	9.460	794	799	792	812	774
Nørrevangsskolen	10.876	925.860	933.150	1.003.579	1.063.003	1.344.219
Østre Skole	3.978	480.005	484.274	471.171	499.987	490.395
sum Fjernvarme kWh	46.191	1.552.023	1.621.098	1.725.433	1.828.367	2.087.176
Fjernvarme MWh	Opvarmet Areal(m2)	2014 (MWh)	2013 (MWh)	2012 (MWh)	2011 (MWh)	2010 (MWh)
Antvorskov Skole + Klub og SFO	11.643	881	920	967	1.014	990
Baggesensskole	8.354	564	730	763	786	758
Dalmoose Centralskole	5.573	665	621	630	658	640
Flakkebjerg Skole	2.637	330	339	321	328	304
Hvilebjergskolen	2.966	251	248	259	275	118
Kirkeskovsskolen	3.072	229	201	193	218	281

Søndermarksskolen	10.101	921	1.037	1.118	1.120	1.048
Vestermose Skole	3.333	51	247	259	267	241
sum Fjernvarme MWh	47.679	3.892	4.345	4.509	4.666	4.379
Gasolie	Opvarmet Areal(m2)	2014 (liter)	2013 (liter)	2012 (liter)	2011 (liter)	2010 (liter)
Agersø Skole	462	5.000	5.153	5.896	6.547	6.842
Kirkeskovsskolen	3.072	403	5.766	-	-	-
Omø Skole	250	4.449	4.223	4.032	4.522	4.053
Vestermose Skole	3.333	-142	2.201	2.206	4.596	4.616
sum olie liter	7.117	9.710	17.343	12.134	15.665	15.512
Naturgas	Opvarmet Areal(m2)	2014 (m3- Ngas)	2013 (m3- Ngas)	2012 (m3- Ngas)	2011 (m3- Ngas)	2010 (m3- Ngas)
Boeslunde Skole	1.126	15.035	19.045	20.026	19.917	19.898
Broskolen	12.202	124.159	136.242	135.390	133.603	123.235
Eggeslevmagle Skole	10.831	119.594	113.153	121.491	124.651	123.335
Hashøj Skole	1.480	18.854	20.007	22.327	21.337	20.027
Havrebjerg Heldagsskole	825	10.801	9.380	9.232	9.163	8.858
Havrebjerg Heldagsskole Bjælden	328	6.112	6.520	6.205	6.507	6.114
Hvilebjergskolen	2.966	678	1.163	1.135	2.562	23.670
Marievangsskolen	9.603	-	61.357	102.425	105.468	96.627
Skælskør Skole	8.895	79.253	77.752	86.954	91.664	78.306
Stillinge Skole	4.073	51.042	45.943	43.547	49.165	44.729
Tårnborg Skole	5.647	58.368	63.828	62.070	60.883	54.125
Vemmelev Skole	6.730	70.174	73.683	80.519	81.384	72.966
sum ng m3	64.706	554.071	628.073	691.322	706.304	671.890

Vand	Opvarmet Areal(m2)	2014 (m3)	2013 (m3)	2012 (m3)	2011 (m3)	2010 (m3)
Agersø Skole	462	29	52	116	198	161
Antvorskov Skole + Klub og SFO	11.643	3.137	2.944	2.914	2.947	3.026
Attekærgård Heldagsskole	631	9	66	579	310	226
Baggesensskole	8.354	1.287	1.255	1.365	1.288	1.271
Boeslunde Skole	1.126	160	145	159	180	187
Broskolen	12.202	1.588	1.374	1.396	1.236	1.527
Dalmoose Centralskole	5.573	728	814	654	551	760
Eggeslevmagle Skole	10.831	1.776	1.645	1.637	1.751	1.725
Flakkebjerg Skole	2.637	302	294	328	321	1.018
Hashøj Skole	1.480	320	225	195	260	224
Havrebjerg Heldagsskole	825	162	125	127	126	175
Havrebjerg Heldagsskole Bjælden	328	71	86	88	88	94
Hvilebjergskolen	2.966	393	305	388	361	365
Kirkeskovsskolen	3.072	310	302	294	309	293
Marievangsskolen	9.603	1.642	1.301	1.750	1.367	1.500
Nymarksskolen	9.460	1.565	1.764	1.867	1.608	2.047
Nørrevangsskolen	10.876	966	846	1.401	1.634	1.752
Omø Skole	250	71	88	84	88	112
Skælskør Skole	8.895	892	999	929	1.004	997
Stillinge Skole	4.073	1.015	1.095	934	898	1.005
Søndermarksskolen	10.101	1.620	1.836	1.289	1.830	1.567
Tårnby Skole	5.647	1.006	1.003	1.270	1.117	2.007
Vemmelev Skole	6.730	1.414	1.494	1.187	1.060	1.503
Vestermose Skole	3.333	298	204	155	336	466
Østre Skole	3.978	479	526	470	350	674
sum vand m3	135.076	21.242	20.788	21.576	21.220	24.682
Varmt vand	Opvarmet Areal(m2)	2014 (m3)	2013 (m3)	2012 (m3)	2011 (m3)	2010 (m3)
Flakkebjerg Skole	2.637	46	44	54	46	50
Søndermarksskolen	10.101	208	237	191	718	517
sum varmt vand m3	12.738	254	281	245	764	566

El kWh	Opvarmet Areal(m2)	2014 (kWh)	2013 (kWh)	2012 (kWh)	2011 (kWh)	2010 (kWh)
Agersø Skole	462	4.296	7.416	9.534	9.483	11.315
Antvorskov Skole + Klub og SFO	11.643	533.087	504.479	570.744	540.871	521.114
Attekærgård Høldagsskole	631	-	9.349	12.307	15.621	16.321
Baggesensskole	8.354	541.985	450.834	448.142	428.474	409.780
Boeslunde Skole	1.126	23.878	28.340	27.853	29.724	31.261
Broskolen	12.202	456.012	480.851	539.820	486.922	534.240
Dalrose Centralskole	5.573	93.562	113.804	97.461	102.687	99.163
Eggeslevmagle Skole	10.831	230.591	223.982	303.330	268.358	311.029
Flakkebjerg Skole	2.637	126.165	119.906	52.451	44.282	46.882
Hashøj Skole	1.480	35.869	38.082	34.298	35.035	33.787
Havrebjerg Høldagsskole	825	21.836	25.824	29.426	34.517	31.631
Havrebjerg Høldagsskole Bjælden	328	11.456	11.060	11.358	10.552	10.084
Hvilebjergskolen	2.966	106.697	102.547	110.068	109.842	120.311
Kirkeskovsskolen	3.072	113.325	126.339	141.043	136.699	153.880
Marievangsskolen	9.603	367.851	344.584	368.529	351.775	361.589
Nymarksskolen	9.460	548.345	551.681	577.293	587.082	609.759
Nørrevangsskolen	10.876	72.530	78.411	141.779	205.641	222.006
Omø Skole	250	17.968	22.957	26.131	27.272	31.523
Skælskør Skole	8.895	342.526	347.311	369.542	363.170	418.761
Stillinge Skole	4.073	127.048	119.800	117.416	113.709	112.868
Søndermarksskolen	10.101	219.415	228.282	224.485	234.424	244.073
Tårnby Skole	5.647	210.655	203.202	154.681	157.054	184.363
Vemmelev Skole	6.730	455.665	455.461	325.538	338.024	409.210
Vestermose Skole	3.333	28.537	20.479	28.302	40.711	49.107
Østre Skole	3.978	53.317	62.787	73.100	49.625	54.407
sum el kWh	135.076	4.742.616	4.677.768	4.794.630	4.721.554	5.028.461
Træpiller	Opvarmet Areal(m2)	2014 (kg)	2013 (kg)	2012 (kg)	2011 (kg)	2010 (kg)
Vestermose Skole	3.333	60.056	54.151	39.539	56.372	64.920
sum træpiller kg	3.333	60.056	54.151	39.539	56.372	64.920

Skoler	25					
sum Fjernvarme kWh	46.191	1.552.023	1.621.098	1.725.433	1.828.367	2.087.176
sum Fjernvarme MWh	47.679	3.892	4.345	4.509	4.666	4.379
sum olie liter	7.117	9.710	17.343	12.134	15.665	15.512
sum ng m3	64.706	554.071	628.073	691.322	706.304	671.890
sum vand m3	135.076	21.242	20.788	21.576	21.220	24.682
sum varmt vand m3	12.738	254	281	245	764	566
sum el kWh	135.076	4.742.616	4.677.768	4.794.630	4.721.554	5.028.461
sum træpiller kg	3.333	60.056	54.151	39.539	56.372	64.920
m3	135.076					

Haller

Fjernvarme kWh	Opvarmet Areal(m2)	2014 (kWh)	2013 (kWh)	2012 (kWh)	2011 (kWh)	2010 (kWh)
Antvorskovhallen	4.812	382.393	392.232	407.846	393.672	393.729
Nordhallen	2.009	253.399	257.208	293.881	295.688	243.471
Stillinge Hallen	1.652	90.076	90.837	97.147	107.103	102.784
Søndermarkshallen	2.077	259.489	294.093	277.736	260.871	247.125
sum Fjernvarme kWh	10.550	985.358	1.034.370	1.076.610	1.057.333	987.110
Fjernvarme MWh	Opvarmet Areal(m2)	2014 (MWh)	2013 (MWh)	2012 (MWh)	2011 (MWh)	2010 (MWh)
Kasernehallen (Club 90)	890	105	79	122	121	109
Kirkeskovhallen	1.688	113	96	87	63	71
Storebæltshallen	2.690	105	112	111	111	112
Tribunen Ny stadion	3.580	242	256	306	127	183
sum Fjernvarme MWh	8.848	565	543	626	422	474
Gasolie	Opvarmet Areal(m2)	2014 (liter)	2013 (liter)	2012 (liter)	2011 (liter)	2010 (liter)
Stadion Ørnumvej	497	4.484	4.302	4.883	6.103	4.770
sum olie liter	497	4.484	4.302	4.883	6.103	4.770

	Opvarmet Areal(m2)	2014 (m3-Ngas)	2013 (m3-Ngas)	2012 (m3-Ngas)	2011 (m3-Ngas)	2010 (m3-Ngas)
Naturgas						
Boeslundehallen	1.646	10.382	9.630	9.159	9.837	9.346
Gl. Stadion tribunebygning	119	2.364	2.341	2.295	1.671	3.600
Korsør Hallen	1.890	19.840	21.767	23.721	24.581	23.485
Tårnborghallen	1.834	12.242	14.581	16.420	17.400	15.037
Vemmelevhallen	2.319	14.985	16.233	23.755	23.481	18.683
sum ng m3	7.808	59.812	64.552	75.351	76.971	70.152
	Opvarmet Areal(m2)	2014 (m3)	2013 (m3)	2012 (m3)	2011 (m3)	2010 (m3)
Vand						
Antvorskovhallen	4.812	1.782	1.588	1.539	1.777	1.700
Boeslundehallen	1.646	247	248	237	212	233
Gl. Stadion tribunebygning	119	66	46	52	71	68
Kasernehallen (Club 90)	890	122	78	104	116	120
Kirkeskovhallen	1.688	98	400	189	181	199
Korsør Hallen	1.890	601	767	759	824	869
Nordhallen	2.009	357	287	431	361	382
Nymarkshallen	1.748	117	129	123	194	188
Stadion Ørnumvej	497	50	64	88	81	125
Storebæltshallen	2.690	312	295	339	348	333
Søndermarkshallen	2.077	417	402	478	481	356
Tribunen Ny stadion	3.580	3.249	1.654	2.117	2.551	2.246
Tårnborghallen	1.834	250	338	736	785	785
Vemmelevhallen	2.319	1.112	1.092	1.298	1.286	1.464
sum vand m3	27.799	8.780	7.387	8.491	9.267	9.068
	Opvarmet Areal(m2)	2014 (m3)	2013 (m3)	2012 (m3)	2011 (m3)	2010 (m3)
Varmt vand						
Boeslundehallen	1.646	107	117	124	100	118
sum varmt vand m3	1.646	107	117	124	100	118

El kWh	Opvarmet Areal(m2)	2014 (kWh)	2013 (kWh)	2012 (kWh)	2011 (kWh)	2010 (kWh)
Antvorskovhallen	4.812	173.280	175.026	192.346	201.369	228.670
Boeslundehallen	1.646	34.310	28.738	26.509	37.207	37.508
Gl. Stadion tribunebygning	119	19.893	20.582	12.848	5.329	4.203
Kasernehallen (Club 90)	890	11.440	10.847	11.884	15.085	21.429
Kirkeskovhallen	1.688	13.456	12.306	13.610	15.980	25.130
Korsør Hallen	1.890	23.531	22.603	25.513	26.679	34.489
Nordhallen	2.009	87.903	101.126	107.395	107.855	116.056
Nymarkshallen	1.748	38.504	35.062	36.683	43.407	47.936
Stadion Ørnumvej	497	4.637	5.278	6.223	6.370	6.704
Stillinge Hallen	1.652	35.000	32.799	40.028	33.866	29.035
Storebæltshallen	2.690	52.737	50.879	54.408	59.605	61.545
Søndermarkshallen	2.077	53.098	45.680	44.854	56.407	55.414
Tribunen Ny stadion	3.580	146.194	153.866	126.311	113.244	103.222
Tårnborghallen	1.834	32.914	38.432	51.122	49.813	56.130
Vemmelevhallen	2.319	58.891	86.611	122.322	100.144	102.573
sum el kWh	29.451	785.785	819.834	872.055	872.360	930.045
haller	15					
sum Fjernvarme kWh	10.550	985.358	1.034.370	1.076.610	1.057.333	987.110
sum Fjernvarme MWh	8.848	565	543	626	422	474
sum olie liter	497	4.484	4.302	4.883	6.103	4.770
sum ng m3	7.808	59.812	64.552	75.351	76.971	70.152
sum vand m3	27.799	8.780	7.387	8.491	9.267	9.068
sum varmt vand m3	1.646	107	117	124	100	118
sum el kWh	29.451	785.785	819.834	872.055	872.360	930.045
m2	29.451					

Ungdoms og fritidsklubber

Fjernvarme MWh	Opvarmet Areal(m2)	2014 (MWh)	2013 (MWh)	2012 (MWh)	2011 (MWh)	2010 (MWh)
Kirkeskovens SFO	177	114	44	19	77	51
KUK Korsør	662	83	80	87	75	84
Nymarksskolen SFO	323	42	35	40	50	68
Rosenkildegården Ungdoms Café	1.465	124	118	117	-	-
SFO Solsikken	900	170	169	156	128	131
sum Fjernvarme MWh	3.527	533	446	419	330	334
Naturgas	Opvarmet Areal(m2)	2014 (m3-Ngas)	2013 (m3-Ngas)	2012 (m3-Ngas)	2011 (m3-Ngas)	2010 (m3-Ngas)
Eggeslevmagle Skole SFO	742	11.167	11.423	11.186	11.212	11.294
Guldminen	877	5.596	5.764	6.689	7.393	7.150
Fritidsklubben Marievang	814	7.341	7.818	7.929	8.074	9.055
Oliemøllen	1.465	-	-	-	10.183	11.408
Rosenkildegården Ungdoms Café	3.898	24.105	25.005	25.804	36.862	38.907
sum ng m3						
Vand	Opvarmet Areal(m2)	2014 (m3)	2013 (m3)	2012 (m3)	2011 (m3)	2010 (m3)
Eggeslevmagle Skole SFO	742	197	174	305	222	253
Guldminen	877	136	184	297	199	284
Fritidsklubben Marievang	177	116	81	102	108	134
Kirkeskovens SFO	662	324	237	231	224	185
KUK Korsør	1.234	711	643	739	463	475
Marievangsskolens SFO	323	55	91	80	69	94
Nymarksskolen SFO	814	107	111	116	117	139
Oliemøllen	1.465	215	195	134	139	126
Rosenkildegården Ungdoms Café	900	972	896	948	638	446
SFO Solsikken	7.194	2.833	2.613	2.953	2.179	2.135
sum vand m3						

El kWh	Opvarmet Areal(m2)	2014 (kWh)	2013 (kWh)	2012 (kWh)	2011 (kWh)	2010 (kWh)
Eggeslevmagle Skole SFO						
Guldminen	742	23.884	26.787	27.013	26.945	28.164
Fritidsklubben Marievang	877	45.767	46.573	53.580	52.504	53.991
Kirkeskovens SFO	177	10.958	13.018	13.991	13.369	13.177
KUK Korsør	662	15.656	18.477	19.885	17.899	18.076
Marievangsskolens SFO	1.234	21.457	23.494	23.387	26.114	26.719
Nymarksskolen SFO	323	2.918	3.868	4.424	3.945	4.501
Oliemøllen	814	19.008	21.901	22.969	20.560	22.809
Rosenkildegården Ungdoms Café	1.465	21.992	21.546	21.723	16.931	19.204
SFO Solsikken	900	59.891	64.600	65.098	45.131	55.502
sum el kWh	7.194	221.529	240.265	252.070	223.399	242.142
Ungdoms – og fritidsklubber	9					
sum Fjernvarme MWh	3.527	533	446	419	330	334
sum ng m3	3.898	24.105	25.005	25.804	36.862	38.907
sum vand m3	7.194	2.833	2.613	2.953	2.179	2.135
sum el kWh	7.194	221.529	240.265	252.070	223.399	242.142
m3	7.194					

Daginstitutioner

Fjernvarme kWh	Opvarmet Areal(m2)	2014 (kWh)	2013 (kWh)	2012 (kWh)	2011 (kWh)	2010 (kWh)
Antvorskov Børnegård	1.664	129.754	122.547	145.963	150.986	134.088
Byskovgård	913	147.932	145.135	161.766	160.835	152.945
Børnegården i Slagelse	1.297	127.722	122.624	121.079	125.510	118.248
Børnehaven Humlebien (udlejet til	384	42.764	52.840	48.299	49.751	48.529

ungdomsskolen)						
Centralsygehusets Børnehave & Vuggestue	796	87	120.282	131.174	136.045	141.167
Daginstitutionen Oasen/Spiren - revet ned	673	43.513	73.679	65.789	74.940	70.089
Flakkehaven Børnehave og Fritid	704	141.704	135.716	129.827	157.790	139.148
Rosenkilde Vuggestue & Børnehave	728	-	-	-	-	79.378
Sct. Mikkels Menigheds Børnehave	356	54.674	58.168	61.020	63.758	56.412
sum Fjernvarme kWh	7.515	688.151	830.991	864.917	919.615	940.005
Fjernvarme MWh	Opvarmet Areal(m2)	2014 (MWh)	2013 (MWh)	2012 (MWh)	2011 (MWh)	2010 (MWh)
Børnehaven Birkelunden	636	72	74	71	42	47
Børnehaven Kirkeskoven/ Sputnik	545	29	47	42	56	43
Børnehaven Lilleskov	522	50	56	56	55	51
Børnehaven Mariehønen	395	65	76	71	50	101
Børnehaven Mælkebøtten (ikke vores mere)	325	-	21	44	49	42
Børnehaven Møllegården (Udbygget 2011)	1.053	93	96	95	89	73
Børnehaven Skanderborgvej	668	129	150	147	99	-
Børnehaven Smørblomsten	779	39	36	39	39	35
Børnehuset Kloden (Børnehaven Egernhuset)	1.095	90	80	89	77	79
Børnehuset Nord	387	101	115	129	110	125
Børnehuset Nord - Vuggestue	774	50	53	54	57	56
Børnehuset ved Noret (Børnehaven Skovparken)	501	55	54	59	57	56
Børneinstitutionen Sydbyen	1.045	100	94	99	106	108
Rosenkilde Vuggestue & Børnehave	728	118	127	132	152	32
Skovbrynet	1.181	138	134	131	135	107
Slagelse Børneasyl	503	65	64	72	66	66
sum Fjernvarme MWh	11.137	1.195	1.277	1.331	1.241	1.020
Gasolie	Opvarmet Areal(m2)	2014 (liter)	2013 (liter)	2012 (liter)	2011 (liter)	2010 (liter)

Børnehaven Vestermose	300	2.000	2.238	2.564	1.735	1.529
sum olie liter	300	2.000	2.238	2.564	1.735	1.529
Naturgas	Opvarmet Areal(m2)	2014 (m3- Ngas)	2013 (m3- Ngas)	2012 (m3- Ngas)	2011 (m3- Ngas)	2010 (m3- Ngas)
Benediktevejens Specialbørnehave	394	4.121	4.383	4.239	4.476	4.400
Boeslunde Børnehus (Elmely)	386	3.033	3.109	3.035	3.410	3.370
Børnehaven Akaciegården	500	5.000	5.113	5.361	5.816	5.336
Børnehaven Askehavegård	401	6.226	7.811	7.743	8.049	7.566
Børnehaven Kildebakken	572	6.003	7.257	6.623	11.549	10.776
Børnehaven Kongelyset	1.130	13.337	13.482	14.221	15.571	12.976
Børnehaven Loppen	520	4.619	5.171	5.334	5.381	4.746
Børnehaven Rumlepotten - Ikke vores mere	611	-	855	5.555	5.652	5.172
Børnehaven Skanderborgvej	668	-	-	-	-	6.713
Børnehaven Skovbørnehuset - Overgået til Regionen	663	-	-	909	7.819	7.212
Børnehaven Storebæltsvej	806	4.946	5.003	5.293	5.514	5.127
Børnehaven Strandvejen	470	5.666	6.054	6.104	6.970	6.131
Børnehaven Søbjerggård	1.111	9.791	10.763	10.542	10.410	10.356
Børnehaven Sørby	341	4.017	4.105	3.935	4.215	4.179
Børnehaven Vejsgården	452	3.665	4.009	4.359	4.281	4.227
Børnehaven Østervang (Udbygget 2010)	815	7.108	7.556	7.273	8.840	7.478
Børnehuset Marievang	919	12.494	12.995	12.239	13.336	12.207
Børnehuset Møllebakken	613	8.569	9.329	9.595	9.691	6.426
Daginstitutionen Hesselgården	1.083	10.816	10.055	9.282	10.780	10.941
Dagplejens Gæstehus	120	1.759	2.025	2.233	2.097	1.682
Gæstehuset (Slagelse Dagpleje)	100	-	-	-	-	-
Slots Bjergby Daginstitution 3	139	2.649	2.668	2.376	2.564	2.548
Slots Bjergby Daginstitution 7	475	6.855	7.012	6.641	7.141	6.490
Stillinge Børnehaven	432	5.194	5.756	5.762	5.534	4.902
sum ng m3	13.721	125.867	134.511	138.650	159.097	150.960
Vand	Opvarmet	2014 (m3)	2013 (m3)	2012 (m3)	2011 (m3)	2010 (m3)

	Areal(m2)					
Antvorskov Børnegård	1.664	730	704	722	786	1.402
Benediktevejens Specialbørnehave	394	165	196	203	231	224
Boeslunde Børnehus (Elmely)	386	162	169	221	269	372
Byskovgård	913	751	964	755	711	800
Børnegården i Slagelse	1.297	724	679	679	671	655
Børnehaven Akaciegården	500	616	714	447	460	393
Børnehaven Askehavegård	401	322	269	203	190	208
Børnehaven Birkelunden	636	355	391	308	420	1.406
Børnehaven Humlebien (udlejet til ungdomsskolen)	384	127	357	199	307	229
Børnehaven Kildebakken	572	297	279	349	432	463
Børnehaven Kirkeskoven/ Sputnik	545	1.189	235	242	236	189
Børnehaven Kongelyset	1.130	561	585	517	586	589
Børnehaven Lilleskov	522	307	327	394	354	389
Børnehaven Loppen	520	283	260	328	275	380
Børnehaven Mariehønen	395	192	255	262	226	301
Børnehaven Mælkebøtten (ikke vores mere)	325	-	48	227	248	286
Børnehaven Møllegården (Udbygget 2011)	1.053	495	577	504	437	517
Børnehaven Rumlepotten - Ikke vores mere	611	-	29	339	310	306
Børnehaven Skanderborgvej	668	337	654	386	573	792
Børnehaven Skovbørnehuset - Overgået til Regionen	663	-	-	-	506	485
Børnehaven Smørblomsten	779	268	252	266	296	348
Børnehaven Storebæltsvej	806	358	516	406	336	278
Børnehaven Strandvejen	470	213	251	272	212	302
Børnehaven Søbjerggård	1.111	538	592	565	638	608
Børnehaven Sørby	341	168	228	200	211	188
Børnehaven Troldebo Skovbørnehave	613	225	287	440	261	268
Børnehaven Vejsgården	452	305	297	330	408	474
Børnehaven Vestermose	300	-	94	95	116	126
Børnehaven Østervang (Udbygget 2010)	815	570	665	488	634	697

Børnehuset Kloden (Børnehaven Egernhuset)	1.095	342	310	259	331	433
Børnehuset Marievang	919	505	473	472	491	524
Børnehuset Møllebakken	613	272	268	345	368	380
Børnehuset Nord	387	445	351	718	389	604
Børnehuset Nord - Vuggestue	774	207	253	330	374	371
Børnehuset ved Noret (Børnehaven Skovparken)	501	166	233	254	214	261
Børneinstitutionen Sydbyen	1.045	544	854	673	577	685
Centralsygehusets Børnehave & Vuggestue	796	1.829	844	874	827	793
Daginstitutionen Hesselgården	1.083	544	525	533	876	750
Daginstitutionen Oasen/Spiren - revet ned	673	167	262	328	503	356
Dagplejens Gæstehus	120	79	75	81	86	155
Flakkehaven Børnehave og Fritid	704	620	461	517	536	547
Gæstehuset (Slagelse Dagpleje)	100	-	-	-	-	-
Naturbørnehaven Bakkelygaard	430	-	76	221	129	217
Nygården	788	305	328	307	49	-
Rosenkilde Vuggestue & Børnehave	728	405	455	394	391	667
Sct. Mikkels Menigheds Børnehave	356	271	211	241	321	211
Skovbrynet	1.181	626	477	489	411	440
Slagelse Børneasyl	503	201	240	325	350	251
Slots Bjergby Daginstitution 3	139	45	91	63	63	76
Slots Bjergby Daginstitution 7	475	296	308	295	347	303
Stillinge Børnehaven	432	316	324	270	254	289
sum vand m3	33.108	18.445	18.294	18.337	19.227	21.989
El kWh	Opvarmet Areal(m2)	2014 (kWh)	2013 (kWh)	2012 (kWh)	2011 (kWh)	2010 (kWh)
Antvorskov Børnegård	1.664	34.627	38.247	43.875	30.519	38.273
Benediktevejens Specialbørnehave	394	9.885	10.778	11.431	11.690	11.018
Boeslunde Børnehus (Elmely)	386	9.124	9.248	10.630	11.994	13.789
Byskovgård	913	801	45.429	52.603	49.849	50.419
Børnegården i Slagelse	1.297	34.370	34.515	31.288	32.787	38.391

Børnehaven Akaciegården	500	10.267	12.234	10.704	8.298	13.388
Børnehaven Askehavegård	401	12.126	12.714	11.151	11.003	13.163
Børnehaven Birkelunden	636	17.129	17.110	16.168	15.909	17.337
Børnehaven Humlebien (udlejet til ungdomsskolen)	384	5.227	8.349	8.980	9.904	10.964
Børnehaven Kildebakken	572	16.093	16.414	16.430	20.746	21.925
Børnehaven Kirkeskoven/ Sputnik	545	5.382	12.421	9.512	9.036	16.355
Børnehaven Kongelyset	1.130	42.117	33.952	32.683	47.545	32.049
Børnehaven Lilleskov	522	17.823	17.906	17.691	17.559	17.394
Børnehaven Loppen	520	18.176	18.777	19.268	19.728	18.881
Børnehaven Mariehønen	395	17.182	19.155	17.572	18.006	34.125
Børnehaven Mælkebøtten (ikke vores mere)	325	-	8.119	30.610	21.356	30.732
Børnehaven Møllegården (Udbygget 2011)	1.053	27.203	27.022	26.911	27.624	44.164
Børnehaven Rumlepotten - Ikke vores mere	611	-	2.089	17.144	17.287	45.944
Børnehaven Skanderborgvej	668	15.204	15.400	15.698	14.754	19.620
Børnehaven Skovbørnehuset - Overgået til Regionen	663	-	-	374	21.335	24.213
Børnehaven Smørblomsten	779	18.588	15.790	17.829	19.194	23.650
Børnehaven Storebæltsvej	806	20.855	20.690	20.904	23.737	22.869
Børnehaven Strandvejen	470	8.322	9.665	9.827	9.540	11.718
Børnehaven Søbjerggård	1.111	23.512	20.788	21.130	20.163	22.723
Børnehaven Sørby	341	5.879	6.266	6.272	6.795	7.961
Børnehaven Troldebo Skovbørnehave	613	52.737	54.906	89.841	76.389	125.665
Børnehaven Vejsgården	452	13.448	15.076	15.642	12.771	15.978
Børnehaven Vestermose	300	-	5.827	6.401	6.296	7.631
Børnehaven Østervang (Udbygget 2010)	815	21.255	23.130	26.820	26.886	31.231
Børnehuset Kloden (Børnehaven Egernhuset)	1.095	33.749	35.914	32.730	30.798	33.227
Børnehuset Marievang	919	26.780	25.056	21.765	22.540	28.385
Børnehuset Møllebakken	613	16.334	20.500	23.061	26.236	39.357
Børnehuset Nord	387	37.759	38.529	42.492	33.301	43.660
Børnehuset Nord - Vuggestue	774	15.184	13.630	13.539	12.756	13.148

Børnehuset ved Noret (Børnehaven Skovparken)	501	16.545	16.562	16.405	14.351	16.177
Børneinstitutionen Sydbyen	1.045	33.264	34.131	33.355	32.929	35.369
Centralsygehusets Børnehave & Vuggestue	796	18.944	18.710	19.550	19.915	110.777
Daginstitutionen Hesselgården	1.083	30.524	27.848	31.482	51.730	55.650
Daginstitutionen Oasen/Spiren - revet ned	673	6.547	11.875	12.745	18.618	32.452
Dagplejens Gæstehus	120	6.591	8.188	6.580	5.303	3.725
Flakkehaven Børnehave og Fritid	704	17.565	17.839	19.997	21.688	25.379
Gæstehuset (Slagelse Dagpleje)	100	-	-	-	-	-
Naturbørnehaven Bakkelygaard	430	-	18.341	21.817	26.227	26.575
Nygården	788	29.374	6.919	-	-	-
Rosenkilde Vuggestue & Børnehave	728	18.913	23.020	28.763	31.022	31.121
Sct. Mikkel's Menigheds Børnehave	356	6.029	5.249	6.147	5.984	7.161
Skovbrynet	1.181	34.076	33.978	33.603	34.055	36.986
Slagelse Børneasyl	503	13.156	16.551	15.163	10.794	11.764
Slots Bjergby Daginstitution 3	139	3.321	3.094	3.306	2.909	3.045
Slots Bjergby Daginstitution 7	475	19.070	19.288	18.686	19.532	20.055
Stillinge Børnehaven	432	14.319	18.558	23.178	17.302	19.147
sum el kWh	33.108	855.379	945.798	1.039.749	1.056.687	1.374.727
Daginstitutioner	51					
sum Fjernvarme kWh	7.515	688.151	830.991	864.917	919.615	940.005
sum Fjernvarme MWh	11.137	1.195	1.277	1.331	1.241	1.020
sum olie liter	300	2.000	2.238	2.564	1.735	1.529
sum ng m3	13.721	125.867	134.511	138.650	159.097	150.960
sum vand m3	33.108	18.445	18.294	18.337	19.227	21.989
sum el kWh	33.108	855.379	945.798	1.039.749	1.056.687	1.374.727
m2	33.108					

Andre kommunale bygninger

Fjernvarme kWh	Opvarmet Areal(m2)	2014 (kWh)	2013 (kWh)	2012 (kWh)	2011 (kWh)	2010 (kWh)
Bofællesskabet & Ungekollegiet	1.300	279.682	293.245	285.906	280.550	272.129
Slagelse Materielgård	3.361	232.414	297.647	309.692	357.839	302.303
Tandklinikken - lukker 30/9-14	262	24.089	42.154	41.417	42.750	36.814
sum Fjernvarme kWh	4.923	536.185	633.046	637.015	681.140	611.245
Fjernvarme MWh	Opvarmet Areal(m2)	2014 (MWh)	2013 (MWh)	2012 (MWh)	2011 (MWh)	2010 (MWh)
Brandstationen	382	70	75	82	51	-
Vestre Skole Musik - & Sprogskole	5.228	567	564	577	649	563
sum Fjernvarme MWh	5.610	637	639	659	700	563
Gasolie	Opvarmet Areal(m2)	2014 (liter)	2013 (liter)	2012 (liter)	2011 (liter)	2010 (liter)
Brandstationen	382	-	-	-	3.554	9.732
Materielgård Dalmose - Solgt pr. 28/4-2015	979	1.234	5.568	9.102	11.723	13.236
sum olie liter	1.361	1.234	5.568	9.102	15.276	22.968
Naturgas	Opvarmet Areal(m2)	2014 (m3-Ngas)	2013 (m3-Ngas)	2012 (m3-Ngas)	2011 (m3-Ngas)	2010 (m3-Ngas)
Beredskabsgården	1.602	11.814	14.731	9.378	13.764	15.152
Brand- og Redningsskole	2.665	29.831	27.253	25.457	27.111	24.660
Entreprenørafdelingen	6.481	13.209	12.876	13.896	17.589	19.141
Materielgård Skælskør	2.442	12.870	11.841	12.660	13.539	14.557
Omklædningsbygning - Revet ned april 2015	219	5.467	4.594	5.703	6.551	6.902
Skælskør Lystskov Vandrerhjem	1.407	15.319	15.462	15.237	16.842	19.021
Slagelse Danhostel Vandrehjem	1.196	15.866	14.079	16.200	18.033	16.552
sum ng m3	16.012	104.376	100.837	98.532	113.429	115.985

Vand	Opvarmet Areal(m2)	2014 (m3)	2013 (m3)	2012 (m3)	2011 (m3)	2010 (m3)
Beredskabsgården	1.602	219	326	325	52	42
Bofællesskabet & Ungekollegiet	1.300	1.247	1.184	1.211	1.133	1.005
Brand- og Redningsskole	2.665	3.384	1.696	2.433	1.267	2.429
Brandstationen	382	95	88	84	100	108
Entreprenøraftdelingen	6.481	385	538	767	673	624
Materielgård Dalmose - Solgt pr. 28/4-2015	979	172	85	60	121	127
Materielgård Skælskør	2.442	319	387	357	405	437
Omklædningsbygning - Revet ned april 2015	219	13	147	117	171	110
Skælskør Lystskov Vandrerhjem	1.407	668	729	705	879	935
Slagelse Danhostel Vandrehjem	1.196	821	800	617	593	526
Slagelse Materielgård	3.361	2.313	3.052	2.751	2.865	3.459
Stillinge Materielgård	305	-	5	8	13	19
Tandklinikken - lukker 30/9-14	262	86	182	182	108	110
Vestre Skole Musik - & Sprogskole	5.228	1.134	1.349	1.371	1.625	2.220
sum vand m3	27.829	10.856	10.569	10.986	10.004	12.151
Varmt vand	Opvarmet Areal(m2)	2014 (m3)	2013 (m3)	2012 (m3)	2011 (m3)	2010 (m3)
Vestre Skole Musik - & Sprogskole	5.228	82	77	81	106	135
sum varmt vand m3	5.228	82	77	81	106	135
El kWh	Opvarmet Areal(m2)	2014 (kWh)	2013 (kWh)	2012 (kWh)	2011 (kWh)	2010 (kWh)
Beredskabsgården	1.602	22.900	33.935	38.400	21.583	22.474
Bofællesskabet & Ungekollegiet	1.300	48.533	46.579	44.952	46.272	45.767
Brand- og Redningsskole	2.665	141.401	129.166	122.793	114.115	111.329
Brandstationen	382	20.993	20.586	20.365	24.315	30.364
Entreprenøraftdelingen	6.481	88.495	85.428	76.131	68.752	77.055
Materielgård Dalmose - Solgt pr. 28/4-2015	979	12.637	6.182	4.809	5.844	6.456
Materielgård Skælskør	2.442	32.238	28.766	32.179	28.914	30.244
Omklædningsbygning - Revet ned april 2015	219	1.383	2.543	2.730	2.823	2.769
Skælskør Lystskov Vandrerhjem	1.407	40.256	41.877	40.332	46.390	53.475
Slagelse Danhostel Vandrehjem	1.196	43.315	49.130	49.578	59.434	58.422
Slagelse Materielgård	3.361	60.212	68.449	65.289	69.099	81.934

Stillinge Materielgård	305	-	5.039	8.994	11.331	14.552
Vestre Skole Musik - & Sprogskole	5.228	72.939	69.093	72.089	77.888	77.880
sum el kWh	27.567	584.899	676.545	701.179	691.437	725.680
andre	13					
sum Fjernvarme kWh	4.923	536.185	633.046	637.015	681.140	611.245
sum Fjernvarme MWh	5.610	637	639	659	700	563
sum olie liter	1.361	1.234	5.568	9.102	15.276	22.968
sum ng m3	16.012	104.376	100.837	98.532	113.429	115.985
sum vand m3	27.829	10.856	10.569	10.986	10.004	12.151
sum varmt vand m3	5.228	82	77	81	106	135
sum el kWh	27.567	495.372	676.545	701.179	691.437	725.680
m2	27.567					

Kulturinstitutioner

Fjernvarme kWh	Opvarmet Areal(m2)	2014 (kWh)	2013 (kWh)	2012 (kWh)	2011 (kWh)	2010 (kWh)
Det røde Tårn	475	17.486	14.619	13.463	20.655	15.899
Krabasken Teater & Musik	2.546	356.310	184.823	305.277	236.452	266.714
MusikCafeén Den gamle Badeanstalt	475	81.716	76.364	73.553	74.958	69.502
Musikhuset	2.719	151.775	155.316	165.418	157.866	146.459
Slagelse Bibliotek Stenstuegade 14 (ny)	1.529	162.783	175.070	176.662	188.800	189.976
Slagelse Bibliotek Stenstuegade 3 (gl.)	863	183.152	202.256	194.602	194.411	202.064
sum Fjernvarme kWh	8.607	953.221	808.448	928.976	873.142	890.614

Fjernvarme MWh	Opvarmet Areal(m2)	2014 (MWh)	2013 (MWh)	2012 (MWh)	2011 (MWh)	2010 (MWh)
Lokalhistorisk arkiv	430	53	53	64	57	59
sum Fjernvarme. MWH	430	53	53	64	57	59
Naturgas	Opvarmet Areal(m2)	2014 (m3-Ngas)	2013 (m3-Ngas)	2012 (m3-Ngas)	2011 (m3-Ngas)	2010 (m3-Ngas)
Backstage Cafeen	248	6.428	5.763	6.102	3.800	4.147
Byparken Aktivitetshus	93	1.954	1.118	952	563	1.190
Guldagergård	882	10.164	9.845	7.427	6.606	6.408
Korsør bibliotek	1.809	8.927	9.593	9.118	10.987	11.117
Korsør Kulturhus	5.603	71.755	79.583	84.576	88.952	77.767
Magasinet Strandgade	476	2.258	2.459	2.486	2.507	2.578
Skælskør ny Bibliotek	908	12.500	14.056	14.786	13.842	16.218
sum ng m3	10.019	113.985	122.418	125.447	127.257	119.423
Vand	Opvarmet Areal(m2)	2014 (m3)	2013 (m3)	2012 (m3)	2011 (m3)	2010 (m3)
Backstage Cafeen	248	201	229	225	183	149
Byparken Aktivitetshus	93	1	10	12	14	76
Guldagergård	882	714	776	789	708	539
Korsør bibliotek	1.809	1.584	1.703	1.562	1.432	185
Korsør Kulturhus	5.603	605	624	550	447	570
Krabasken Teater & Musik	2.546	184	202	167	124	493
Lokalhistorisk arkiv	430	168	133	175	120	153
Magasinet Strandgade	476	50	90	48	54	53
MusikCafeén Den gamle Badeanstalt	475	98	60	61	53	62
Musikhuset	2.719	134	126	121	117	113
Skælskør ny Bibliotek	908	112	157	161	101	234
Slagelse Bibliotek Stenstuegade 14 (ny)	1.529	934	814	766	748	712
Slagelse Teater	6.058	554	559	1.420	1.609	1.065
sum vand m3	23.776	5.338	5.483	6.056	5.710	4.404

	Opvarmet Areal(m2)	2014 (m3)	2013 (m3)	2012 (m3)	2011 (m3)	2010 (m3)
Varmt vand						
Slagelse Teater	6.058	33	67	70	66	55
sum varmt vand m3	6.058	33	67	70	66	55
	Opvarmet Areal(m2)	2014 (kWh)	2013 (kWh)	2012 (kWh)	2011 (kWh)	2010 (kWh)
El kWh						
Backstage Cafeen	248	20.806	24.968	24.440	13.444	18.255
Byparken Aktivitetshus	93	1.673	1.689	1.871	2.303	4.710
Guldagergård	882	34.761	39.050	11.178	15.258	32.994
Korsør bibliotek	1.809	58.079	59.988	60.622	61.981	69.084
Korsør Kulturhus	5.603	178.087	187.983	192.532	188.542	198.067
Krabasken Teater & Musik	2.546	25.880	25.999	26.420	24.846	26.552
Lokalhistorisk arkiv	430	3.396	5.116	3.554	4.577	4.372
Magasinet Strandgade	476	4.936	4.546	4.948	5.079	5.334
MusikCafeén Den gamle Badeanstalt	475	22.476	24.194	27.815	27.796	28.539
Musikhuset	2.719	56.353	56.030	56.365	54.058	62.394
Skælskør ny Bibliotek	908	67.179	62.536	65.829	10.477	3.537
Slagelse Bibliotek Stenstuegade 14 (ny)	1.529	142.222	140.178	153.803	164.320	183.409
Slagelse Bibliotek Stenstuegade 3 (gl.)	863	50.285	51.296	58.965	61.037	61.735
Slagelse Teater	6.058	42.490	30.005	75.635	72.295	93.062
sum el kWh	24.639	708.624	713.577	763.977	706.012	792.045

Kulturinstitutioner	14					
sum Fjernvarme kWh	8.607	953.221	808.448	928.976	873.142	890.614
sum Fjernvarme. MWH	430	53	53	64	57	59
sum ng m3	10.019	113.985	122.418	125.447	127.257	119.423
sum vand m3	23.776	5.338	5.483	6.056	5.710	4.404
sum varmt vand m3	6.058	33	67	70	66	55
sum el kWh	24.639	708.624	713.577	763.977	706.012	792.045
m2	24.639					

CO₂ – udledningen fra bygninger (i kg ikke graddagskorrigeret)

Data på CO₂-udledningen fra varme er ikke graddagskorrigeret.

Svømmehaller

EL	Opvarmet Areal(m2)	2014 (KG)	2013 (KG)	2012 (KG)	2011 (KG)	2010 (KG)
Korsør svømmehal	2.434	126.995	129.324	129.567	137.685	141.658
Slagelse Svømmehal	2.825	168.664	160.162	160.994	169.204	166.079
Samlet EL	5.259	295.660	289.486	290.562	306.889	307.737
CO ₂ UDLEDNING (KG IALT)						
Varme	Opvarmet Areal(m2)	2014 (KG)	2013 (KG)	2012 (KG)	2011 (KG)	2010 (KG)
Korsør svømmehal	2.434	186.994	222.753	208.637	201.194	214.783
Slagelse Svømmehal	2.825	9.232	10.195	10.156	10.680	10.831
Samlet Varme	5.259	196.226	232.947	218.793	211.874	225.614

Specialinstitutioner

EL	Opvarmet Areal(m2)	2014 (KG)	2013 (KG)	2012 (KG)	2011 (KG)	2010 (KG)
Anholtvej 3 (Efterskole)	3.750	19.682	19.206	19.554	20.251	22.576
Atkærcentret	2.687	45.730	47.259	47.153	51.003	53.951
B & U Minibo Bredegade 10	263	4.831	5.705	11.523	2.180	3.471
Birkehuset Værested	321	3.646	3.783	3.819	4.357	5.534
Center for børn og unge med handicap	1.460	27.393	29.199	32.220	43.008	48.957
CSU-Slagelse	2.300	23.410	23.309	23.665	24.231	27.682
Efterbehandling Stof 10A	120	-	-	-	-	2.647
Efterbehandling Stof 10B	80	-	-	-	-	1.339
Fasanvænget 5 (ACV)	209	9.018	7.698	7.779	8.707	6.097
Fælleshuset Vemmelev	293	7.653	7.363	6.461	8.825	8.341
Halsebyvænget	637	6.697	17.441	19.586	19.047	19.497
Heimdal	937	27.971	36.706	33.086	27.967	25.431

Hulby Møllegård	3.291	21.496	19.330	16.491	12.660	13.817
Kastaniegården	1.043	-	-	-	-	-
Klostermarkskolen (B & U)	614	13.791	12.515	9.373	18.591	43.453
KOBA	546	6.607	6.867	11.858	15.217	15.552
Midgård Aktivitetscenter	1.160	16.372	19.029	18.754	17.572	17.053
Misbrugscentret	1.319	14.376	14.320	14.809	15.980	11.133
Præstevangen specialskole-aflæses jævnlgt	358	1.047	7.938	10.655	15.673	16.209
RP RV 103, Friluftsgård	180	58.013	222	1.148	2.692	3.504
RP Rv 47	846	-	-	-	-	-
RP Rv 49	329	-	-	-	-	-
RP Rv 51	349	8.950	9.170	8.735	9.372	9.567
RP Rv 55	676	-	-	4.219	8.430	9.923
RP Rv 57	814	10.319	11.483	10.391	25.706	12.075
RP Rv 59, cafe m.m.	1.978	896	804	619	609	9.793
RP Rv 61	676	20.871	26.943	29.981	2.104	42.706
RP Rv 63	693	15.463	15.651	18.467	19.352	15.855
RP Rv 65	693	14.626	14.046	14.683	9.077	25.680
RP Rv 67	693	15.346	15.111	21.629	3.696	27.901
RP Rv 69	693	12.323	9.175	12.121	12.405	12.865
RP Rv 71	562	11.259	11.188	7.894	-	-
RP Rv 73	731	11.159	8.377	8.603	-	-
RP Rv 75	693	5.238	4.773	4.461	-	-
RP Rv 77	703	5.706	6.593	6.414	-	-
RP Rv 79	691	14.905	14.493	13.497	-	-
RP Rv 81A	125	800	1.154	813	1.060	428
RP Rv 81B	144	1.086	1.110	1.138	833	352
RP Rv 83	4.504	36.127	33.767	36.121	65.211	5.377
RP Rv 85	1.274	55.874	51.551	52.604	29.444	7.421
RP RV 91B, VC Forbrugsmålere	646	11.311	10.334	14.668	-	24.733
RP RV 93	438	-	-	1.738	4.710	1.187
RP RV 95	1.135	10.275	12.612	9.395	7.993	7.993
RP Skanderborgvej 1A	657	415	356	652	547	495
RP Skanderborgvej 5	560	17.092	3.836	314	18.699	16.256

RP Æblehaven 1	215	-	6.661	6.140	4.424	6.525
RP Æblehaven 3	215	2.786	5.690	5.859	6.124	6.124
RP Æblehaven 5	281	3.989	172	10.146	12.506	5.524
RP Århusvej 2 E-L	1.800	5.302	5.538	6.192	6.545	6.424
Stigsagergård Dalmose	284	710	1.029	897	2.737	4.979
Storebæltsskolen	3.751	88.028	110.225	118.873	111.512	108.201
Støttecenter Vest Vimarhus - Solgt pr. 31/3-2015	985	11.609	33.613	34.304	35.785	40.077
Toften PlejeCenter	1.043	40.601	37.764	33.754	34.574	34.202
Ungeafdelingen Stationen	240	-	-	-	132	989
VASAC Askemose Industrivej 7	2.258	40.028	46.764	46.306	49.753	51.389
VASAC Industrivej 9	1.426	23.113	34.976	13.825	16.732	17.328
VASAC Slagelse Lynghuset	310	-	3.487	7.560	5.096	7.438
VASAC Slagelse Storebælt	275	-	1.076	2.333	2.217	3.663
Østergården	2.712	-	-	-	-	-
Samlet EL	58.666	803.936	827.410	853.279	815.347	869.714
CO2 UDLEDNING (KG IALT)						
Varme	Opvarmet Areal(m2)	2014 (KG)	2013 (KG)	2012 (KG)	2011 (KG)	2010 (KG)
Anholtvej 3 (Efterskole)	3.750	2.090	2.453	2.489	2.723	3.623
Atkærcentret	2.687	13	16	14	15	16
B & U Minibo Bredegade 10	263	0	0	0	0	1
Birkehuset Værested	321	6.090	7.410	7.094	6.865	8.822
Center for børn og unge med handicap	1.460	33.552	38.819	38.642	35.177	43.571
CSU-Slagelse	2.300	2.109	2.475	2.182	2.422	3.164
Fasanvænget 5 (ACV)	209	8.844	8.553	7.209	6.379	8.541
Fælleshuset Vemmelev	293	6.446	5.716	5.773	6.964	8.633
Halsebyvænget	637	9.924	11.335	13.244	12.663	15.743
Heimdal	937	18.072	23.105	27.923	26.073	29.534
Hulby Møllegård	3.291	16.844	20.797	21.303	20.050	23.101
Kastaniegården	1.043	91	739	1.254	1.288	1.635
Klostermarkskolen (B & U)	614	1.255	1.379	1.486	1.384	1.845
KOBA	546	5.908	7.778	7.876	7.222	9.431

Midgård Aktivitetscenter	1.160	757	934	919	877	1.146
Misbrugscentret	1.319	273	366	364	338	423
RP Allé Huset	1.800	1.321	2.233	2.156	1.996	2.264
RP Rv 47	846	630	797	792	657	904
RP Rv 49	329	397	430	407	406	353
RP Rv 51	349	351	453	427	384	454
RP Rv 53	1.644	-	-	-	103	1.535
RP Rv 55	676	-	-	-	-	-
RP Rv 57	814	641	762	726	596	950
RP Rv 59, cafe m.m.	1.978	1.691	2.065	1.945	1.453	3.490
RP Rv 61	676	814	842	798	789	968
RP Rv 63	693	725	859	815	827	1.096
RP Rv 65	693	675	910	984	552	942
RP Rv 67	693	702	763	762	672	939
RP Rv 69	693	816	801	799	579	1.227
RP Rv 71	562	693	814	1.191	724	614
RP Rv 73	731	600	708	695	770	755
RP Rv 75	693	590	656	654	708	834
RP Rv 77	703	641	723	699	711	644
RP Rv 79	691	478	589	590	571	241
RP Rv 81A	125	186	163	182	179	259
RP Rv 81B	144	220	246	238	198	290
RP Rv 83	4.504	2.641	3.018	2.884	2.421	2.605
RP Rv 85	1.274	2.163	2.378	2.403	3.425	2.774
RP RV 91B, VC Forbrugsmålere	646	752	737	536	325	109
RP RV 93	438	-	778	913	764	532
RP RV 95	1.135	0	0	1	1	650
RP Skanderborgvej 1A	657	512	552	594	2.800	19.028
RP Skanderborgvej 5	560	1.051	1.120	1.091	963	33.734
RP Æblehaven 1	215	193	219	221	163	178
RP Æblehaven 3	215	207	243	258	211	208
RP Æblehaven 5	281	332	390	369	293	253
RP Århusvej 2 E-L	1.800	1.817	2.109	2.078	1.930	2.357

Stigsagergård Dalmose	284	2.412	2.483	1.269	1.094	1.552
Storebæltsskolen	3.751	50.821	64.256	67.102	59.353	72.540
Støttecenter Vest Vimarhus - Solgt pr. 31/3-2015	985	41.528	49.286	54.009	50.243	60.323
Toften PlejeCenter	1.043	37.312	45.612	44.132	45.036	49.149
Ungeafdeling perron 3	1.319	3.581	4.268	4.002	4.187	4.641
VASAC Askemose Industrivej 7	2.258	34.333	42.421	44.863	53.984	76.984
VASAC Industrivej 9	1.426	33.516	32.793	39.655	44.182	55.946
Østergården	2.712	-	-	-	-	-
Samlet Varme	61.866	337.606	399.353	419.007	414.687	561.554

Skoler

EL	Opvarmet Areal(m2)	2014 (KG)	2013 (KG)	2012 (KG)	2011 (KG)	2010 (KG)
Agersø Skole	462	1.829	3.186	4.037	4.054	4.749
Antvorskov Skole + Klub og SFO	11.643	228.669	215.917	242.580	236.435	216.856
Attekærgård Heldagsskole	631	-	3.789	5.469	6.693	6.850
Baggesensskole	8.354	76.327	64.469	64.133	61.272	58.548
Boeslunde Skole	1.126	10.363	12.095	11.964	12.891	13.152
Broskolen	12.202	196.775	205.331	231.583	208.890	229.189
Dalmose Centralskole	5.573	40.138	48.822	41.811	44.053	42.541
Eggeslevmagle Skole	10.831	98.924	96.088	130.129	115.126	133.431
Flakkebjerg Skole	2.637	54.292	51.404	22.649	18.830	19.949
Hashøj Skole	1.480	14.359	16.327	14.556	15.157	14.507
Havrebjerg Heldagsskole	825	9.441	11.082	12.508	14.243	13.529
Havrebjerg Heldagsskole Bjælden	328	4.848	4.722	4.767	4.156	4.310
Hvilebjergskolen	2.966	45.734	43.958	47.219	47.122	51.613
Kirkeskovsskolen	3.072	14.701	17.951	20.224	19.477	22.008
Marievangsskolen	9.603	158.379	147.222	157.958	150.805	154.860
Nymarksskolen	9.460	74.684	78.775	82.492	83.957	86.548
Nørrevangsskolen	10.876	31.620	33.484	60.169	86.945	93.364
Omø Skole	250	7.685	9.847	11.191	11.700	13.512

Skælskør Skole	8.895	146.578	147.797	157.609	154.432	180.139
Stillinge Skole	4.073	54.774	52.210	49.659	48.889	48.348
Søndermarksskolen	10.101	94.159	97.127	95.827	101.521	104.843
Tårnborg Skole	5.647	90.058	87.312	66.358	67.376	79.092
Vemmelev Skole	6.730	195.883	195.221	139.656	145.012	175.551
Vestermose Skole	3.333	2.788	1.656	2.393	13.816	21.075
Østre Skole	3.978	23.026	26.749	30.748	21.993	23.581
Samlet EL	135.076	1.676.033	1.672.543	1.707.688	1.694.842	1.812.144
CO2 UDLEDNING (KG IALT)						
Varme	Opvarmet Areal(m2)	2014 (KG)	2013 (KG)	2012 (KG)	2011 (KG)	2010 (KG)
Agersø Skole	462	1.784	12.199	13.338	13.273	21.351
Antvorskov Skole + Klub og SFO	11.643	6.571	7.914	7.962	8.389	8.685
Attekærgård Heldagsskole	631	-	1.850	2.863	2.722	3.315
Baggesensskole	8.354	96.184	144.731	143.588	139.582	172.998
Boeslunde Skole	1.126	30.287	41.461	42.415	40.948	45.662
Broskolen	12.202	227.473	287.151	283.311	255.762	295.504
Dalmoose Centralskole	5.573	19	21	22	21	26
Eggeslevmagle Skole	10.831	217.148	238.574	251.492	235.620	293.326
Flakkebjerg Skole	2.637	10	12	11	10	13
Hashøj Skole	1.480	30.508	42.572	45.356	40.844	48.319
Havrebjerg Heldagsskole	825	20.311	20.203	19.289	17.861	21.281
Havrebjerg Heldagsskole Bjælden	328	11.822	14.065	13.084	12.704	14.652
Hvilebjergskolen	2.966	1.042	2.471	3.017	3.974	56.869
Kirkeskovsskolen	3.072	780	13.549	-	-	-
Marievangsskolen	9.603	7	139.889	216.106	205.675	234.844
Nymarksskolen	9.460	5	6	6	5	7
Nørrevangsskolen	10.876	6.147	7.163	7.405	7.217	11.311
Omø Skole	250	9.116	10.179	9.672	9.589	11.193
Skælskør Skole	8.895	141.473	161.874	188.397	167.517	193.838
Stillinge Skole	4.073	92.322	96.893	91.088	94.144	107.422

Søndermarksskolen	10.101	6.138	7.902	8.138	7.816	8.952
Tårnberg Skole	5.647	108.416	136.025	129.856	118.140	130.188
Vemmelev Skole	6.730	124.329	154.527	166.040	150.763	175.819
Vestermose Skole	3.333	(1.417)	4.342	4.997	10.340	13.303
Østre Skole	3.978	3.067	3.548	3.385	3.429	4.263
Samlet Varme	135.076	1.133.539	1.549.122	1.650.837	1.546.344	1.873.138

Kulturinstitutioner

CO2 UDLEDNING (KG IALT)						
Varme	Opvarmet Areal(m2)	2014 (KG)	2013 (KG)	2012 (KG)	2011 (KG)	2010 (KG)
Backstage Cafeen	248	11.840	12.292	12.654	7.650	10.386
Byparken Aktivitetshus	93	3.419	2.282	1.944	975	2.774
Det røde Tårn	475	120	109	102	149	149
Guldagergård	882	18.093	20.863	15.581	12.974	15.971
Korsør bibliotek	1.809	15.895	20.090	18.959	20.413	26.603
Korsør Kulturhus	5.603	130.554	168.550	175.046	166.970	187.881
Krabasken Teater & Musik	2.546	2.200	1.479	2.199	1.641	2.261
Lokalhistorisk arkiv	430	9.413	10.723	12.526	10.603	12.938
Magasinet Strandgade	476	4.051	5.192	5.133	4.742	6.196
MusikCafeén Den gamle Badeanstalt	475	531	563	539	498	600
Musikhuset	2.719	987	1.141	1.208	1.056	1.260
Skælskør ny Bibliotek	908	22.766	29.108	31.338	26.165	37.991
Slagelse Bibliotek Stenstuegade 14 (ny)	1.529	1.116	1.217	1.317	1.304	1.640
Slagelse Bibliotek Stenstuegade 3 (gl.)	863	1.299	1.419	1.431	1.353	1.711
Samlet Varme	19.056	222.282	275.030	279.976	256.493	308.362
CO2 UDLEDNING (KG IALT)						
Varme	Opvarmet Areal(m2)	2014 (KG)	2013 (KG)	2012 (KG)	2011 (KG)	2010 (KG)
Backstage Cafeen	248	8.923	10.469	10.491	5.656	7.879

Byparken Aktivitetshus	93	718	725	803	988	2.021
Guldagergård	882	14.886	16.753	4.769	6.600	14.307
Korsør bibliotek	1.809	24.916	25.735	26.007	26.590	29.637
Korsør Kulturhus	5.603	76.399	80.645	82.596	80.884	84.971
Krabasken Teater & Musik	2.546	10.995	11.013	11.978	10.602	11.391
Lokalhistorisk arkiv	430	1.457	2.195	1.525	1.963	1.876
Magasinet Strandgade	476	2.118	1.950	2.123	2.179	2.288
MusikCafeén Den gamle Badeanstalt	475	9.788	10.293	11.975	11.952	12.243
Musikhuset	2.719	24.586	23.672	24.190	23.042	26.767
Skælskør ny Bibliotek	908	29.136	26.538	28.219	4.616	1.502
Slagelse Bibliotek Stenstuegade 14 (ny)	1.529	62.409	57.817	66.666	71.039	78.391
Slagelse Bibliotek Stenstuegade 3 (gl.)	863	22.152	21.131	24.970	26.404	26.366
Slagelse Teater	6.058	18.684	12.505	32.447	31.015	39.924
Samlet Varme	24.639	307.167	301.440	328.757	303.529	339.562

Haller

CO2 UDLEDNING (KG IALT)						
EL	Opvarmet Areal(m2)	2014 (KG)	2013 (KG)	2012 (KG)	2011 (KG)	2010 (KG)
Antvorskovhallen	4.812	75.270	74.213	82.068	85.833	96.975
Boeslundehallen	1.646	14.434	12.443	11.461	15.893	15.972
Gl. Stadion tribunebygning	119	8.425	8.622	5.343	2.265	1.808
Kasernehallen (Club 90)	890	4.908	4.653	5.098	6.471	9.193
Kirkeskovhallen	1.688	5.850	5.181	5.934	6.808	10.802
Korsør Hallen	1.890	10.095	9.697	10.945	11.445	14.796
Nordhallen	2.009	37.189	43.948	46.004	46.032	49.721
Nymarkshallen	1.748	16.641	14.867	15.901	18.411	20.273
Stadion Ørnumvej	497	1.981	2.240	2.686	2.722	2.879
Stillinge Hallen	1.652	3.216	14.271	16.976	14.551	12.432
Storebæltshallen	2.690	22.624	21.827	23.341	25.571	26.403

Søndermarkshallen	2.077	23.054	19.447	18.923	23.882	23.621
Tribunen Ny stadion	3.580	62.717	66.009	54.187	48.582	44.282
Tårnborghallen	1.834	14.120	16.487	21.985	21.370	24.080
Vemmelevhallen	2.319	25.264	37.156	52.476	42.962	44.004
Samlet EL	29.451	325.788	351.060	373.330	372.797	397.240
CO2 UDLEDNING (KG IALT)						
Varme	Opvarmet Areal(m2)	2014 (KG)	2013 (KG)	2012 (KG)	2011 (KG)	2010 (KG)
Antvorskovhallen	4.812	2.514	2.911	2.972	2.628	3.333
Boeslundehallen	1.646	17.694	20.603	19.091	18.398	22.448
Gl. Stadion tribunebygning	119	4.214	4.932	4.754	2.849	8.051
Kasernehallen (Club 90)	890	660	556	900	825	939
Kirkeskovhallen	1.688	-	-	-	-	-
Korsør Hallen	1.890	35.490	46.573	48.952	45.847	56.971
Nordhallen	2.009	1.540	1.952	2.147	1.924	2.113
Stadion Ørnumvej	497	9.628	10.977	10.920	13.520	13.000
Stillinge Hallen	1.652	162.779	194.666	200.736	203.375	250.223
Storebæltshallen	2.690	17.259	22.034	21.212	19.348	25.192
Søndermarkshallen	2.077	1.662	2.204	1.994	1.708	2.117
Tribunen Ny stadion	3.580	1.769	1.926	1.596	970	1.501
Tårnborghallen	1.834	22.155	30.295	33.838	32.205	35.995
Vemmelevhallen	2.319	27.412	33.870	49.369	44.425	45.395
Samlet Varme	27.703,00	304.776,55	373.498,48	398.482,21	388.022,42	467.277,85

Fritids- og ungdomsklubber

EL	Opvarmet Areal(m2)	2014 (KG)	2013 (KG)	2012 (KG)	2011 (KG)	2010 (KG)
Eggeslevmagle Skole SFO						
Guldminen	742	10.232	11.344	11.467	11.438	11.896
Fritidsklubben Marievang	877	19.741	19.863	22.957	22.467	23.097
Kirkeskovens SFO	177	4.711	5.480	6.021	5.658	5.656
KUK Korsør	662	6.597	7.912	8.373	7.756	7.663
Marievangsskolens SFO	1.234	9.245	10.004	10.030	11.210	11.474
Nymarksskolen SFO	323	1.258	1.688	1.894	1.695	1.902
Oliemøllen	814	8.078	9.531	9.731	8.745	9.639
Rosenkildegården Ungdoms Café	1.465	9.465	9.224	9.329	7.280	8.291
SFO Solsikken	900	25.596	27.689	27.541	19.507	23.438
Samlet EL	7.194	94.922	102.735	107.342	95.755	103.056
CO2 UDLEDNING (KG IALT)						
Varme	Opvarmet Areal(m2)	2014 (KG)	2013 (KG)	2012 (KG)	2011 (KG)	2010 (KG)
Eggeslevmagle Skole SFO						
Guldminen	742	20.986	24.129	23.258	21.713	26.557
Fritidsklubben Marievang	877	10.269	11.981	13.655	13.781	17.325
Kirkeskovens SFO	177	-	-	-	-	-
KUK Korsør	662	13.455	15.938	15.989	13.355	18.888
Nymarksskolen SFO	323	0	0	0	0	1
Oliemøllen	814	13.399	17.055	15.723	15.926	22.507
Rosenkildegården Ungdoms Café	1.465	784	877	861	20.025	27.654
SFO Solsikken	900	30.412	32.754	29.847	23.683	27.800
Samlet Varme	5.960	89.306	102.734	99.334	108.483	140.731

Daginstitutioner

EL	Opvarmet Areal(m2)	2014 (KG)	2013 (KG)	2012 (KG)	2011 (KG)	2010 (KG)
Antvorskov Børnegård	1.664	14.586	16.511	18.504	12.545	16.280
Benediktevejens Specialbørnehave	394	4.242	4.554	5.050	4.641	4.732
Boeslunde Børnehus (Elmely)	386	3.900	3.983	4.538	5.113	5.860
Byskovgård	913	334	19.737	22.282	21.232	21.577
Børnegården i Slagelse	1.297	14.480	14.498	14.038	13.589	16.363
Børnehaven Akaciegården	500	4.312	5.263	4.480	3.668	5.608
Børnehaven Askehavegård	401	5.257	5.452	4.791	4.681	5.804
Børnehaven Birkelunden	636	7.308	7.373	6.707	6.688	7.292
Børnehaven Humlebien (udlejet til ungdomsskolen)	384	2.145	3.702	3.923	4.233	4.690
Børnehaven Kildebakken	572	6.845	6.931	7.255	8.862	9.112
Børnehaven Kirkeskoven/ Sputnik	545	2.309	5.329	4.081	3.876	7.016
Børnehaven Kongelyset	1.130	18.119	14.470	14.023	13.913	13.712
Børnehaven Lilleskov	522	7.535	7.796	7.627	7.557	7.349
Børnehaven Loppen	520	7.795	8.076	8.269	8.428	8.059
Børnehaven Mariehønen	395	7.372	8.097	7.593	7.595	14.785
Børnehaven Mælkebøtten (ikke vores mere)	325	-	3.483	13.132	9.162	13.184
Børnehaven Møllegården (Udbygget 2011)	1.053	11.719	11.635	11.564	11.536	19.888
Børnehaven Rumlepotten - Ikke vores mere	611	-	867	7.001	7.472	18.748
Børnehaven Skanderborgvej	668	6.523	6.607	6.632	6.238	8.393
Børnehaven Skovbørnehuset - Overgået til Regionen	663	-	-	150	9.153	10.445
Børnehaven Smørblomsten	779	8.013	6.602	7.691	8.198	10.219
Børnehaven Storebæltsvej	806	8.829	8.993	8.988	10.133	9.973
Børnehaven Strandvejen	470	3.620	4.177	4.210	4.035	5.078
Børnehaven Søbjerggård	1.111	10.002	9.001	8.964	8.619	9.676
Børnehaven Sørby	341	2.540	2.690	2.686	2.900	3.379
Børnehaven Troldebo Skovbørnehave	613	21.282	22.886	35.712	29.804	55.155
Børnehaven Vejsgården	452	5.725	6.467	6.593	5.588	6.847
Børnehaven Vestermose	300	-	2.420	2.750	2.795	3.104
Børnehaven Østervang (Udbygget 2010)	815	8.695	10.406	11.152	11.377	13.157
Børnehuset Kloden (Børnehaven Egernhuset)	1.095	14.390	15.447	14.030	13.214	13.972

Børnehuset Marievang	919	11.504	10.877	9.293	9.341	12.161
Børnehuset Møllebakken	613	7.206	8.922	9.350	11.250	16.737
Børnehuset Nord	387	16.217	16.584	18.179	14.660	18.637
Børnehuset Nord - Vuggestue	774	6.497	5.879	5.812	5.467	5.569
Børnehuset ved Noret (Børnehaven Skovparken)	501	7.147,25	7.124,94	7.006,64	6.045,47	6.871,72
Børneinstitutionen Sydbyen	1.045,00	14.168,15	14.610,45	14.356,06	13.987,97	15.084,93
Centralsygehusets Børnehave & Vuggestue	796	8.172,88	8.013,29	8.380,94	8.577,21	46.191,66
Daginstitutionen Hesselgården	1.083,00	12.841,68	12.095,23	13.437,57	22.287,41	23.631,89
Daginstitutionen Oasen/Spiren - revet ned	673	2.670,53	4.987,55	5.487,34	7.828,39	13.518,22
Dagplejens Gæstehus	120	2.924,49	3.341,91	2.789,36	2.261,69	1.483,91
Flakkehaven Børnehave og Fritid	704	3.958,38	4.646,93	8.611,75	9.212,35	10.809,52
Gæstehuset (Slagelse Dagpleje)	100	0	0	0	0	0
Naturbørnehaven Bakkelygaard	430	0	7.810,37	9.249,12	11.242,93	11.522,94
Nygården	788	12.270,86	3.224,36	0	0	0
Rosenkilde Vuggestue & Børnehave	728	8.026,59	9.895,74	12.439,28	13.228,64	13.239,80
Sct. Mikkels Menigheds Børnehave	356	2.581,87	2.244,05	2.644,28	2.561,99	3.072,93
Skovbrynet	1.181,00	14.499,77	14.631,04	14.252,24	14.405,82	15.787,20
Slagelse Børneasyl	503	5.481,76	7.138,94	6.359,98	4.598,02	5.005,57
Slots Bjergby Daginstitution 3	139	1.460,32	1.336,34	1.421,28	1.255,25	1.311,45
Slots Bjergby Daginstitution 7	475	8.341,05	8.279,70	8.036,03	8.341,48	8.636,63
Stillinge Børnehaven	432	6.184,04	7.952,80	9.938,21	7.287,42	8.317,79
Samlet EL	33.108,00	360.028,27	403.050,48	441.460,82	440.683,73	587.045,08
CO2 UDLEDNING (KG IALT)						
Varme	Opvarmet Areal (m2)	2014 (KG)	2013 (KG)	2012 (KG)	2011 (KG)	2010 (KG)
Antvorskov Børnegård	1.664,00	766,56	913,18	1.056,28	956,33	1.122,88
Benediktevejens Specialbørnehave	394	7.409,25	9.073,80	9.321,75	7.964,55	10.450,13
Boeslunde Børnehus (Elmely)	386	5.301,00	6.567,75	6.183,00	6.302,25	8.046,00
Byskovgård	913	1.009,86	1.136,87	1.185,35	1.125,08	1.281,82
Børnegården i Slagelse	1.297,00	800,54	902,1	953,97	814,85	1.006,43
Børnehaven Akaciegården	500	8.415,00	10.622,89	10.610,07	10.519,04	12.456,00

Børnehaven Askehavegård	401	12.419,78	16.645,73	16.235,10	15.675,75	18.470,25
Børnehaven Birkelunden	636	453,98	552,48	540,13	269,47	380,64
Børnehaven Humlebien (udlejet til ungdomsskolen)	384	1.477,36	2.012,75	1.732,23	1.662,50	1.972,73
Børnehaven Kildebakken	572	10.748,25	15.113,25	14.112,00	21.555,00	24.808,50
Børnehaven Kirkeskoven/ Sputnik	545	0	0	0	0	0
Børnehaven Kongelyset	1.130,00	23.980,50	28.380,38	29.788,87	28.658,03	31.000,43
Børnehaven Lilleskov	522	8.791,50	11.056,29	10.886,61	10.095,14	11.035,09
Børnehaven Loppen	520	8.594,87	11.024,87	10.976,58	10.210,73	11.073,22
Børnehaven Mariehønen	395	11.753,83	14.694,50	14.479,65	9.915,30	21.390,70
Børnehaven Mælkebøtten (ikke vores mere)	325	0	4.260,06	8.266,75	8.378,33	9.382,28
Børnehaven Møllegården (Udbygget 2011)	1.053,00	0,59	0,72	0,7	0,57	0,69
Børnehaven Rumlepotten - Ikke vores mere	611	0	1.894,69	10.745,14	10.732,61	12.172,75
Børnehaven Skanderborgvej	668	420,25	565,28	532,76	332,1	14.111,28
Børnehaven Skovbørnehuset - Overgået til Regionen	663	0	0	1.703,25	15.009,75	17.479,63
Børnehaven Smørblomsten	779	6.458,40	7.015,23	7.267,77	6.850,87	7.936,84
Børnehaven Storebæltsvej	806	8.836,94	10.899,61	10.675,35	10.411,65	12.532,28
Børnehaven Strandvejen	470	10.888,42	13.068,98	13.092,32	12.564,12	14.812,42
Børnehaven Søbjerggård	1.111,00	18.100,13	22.864,50	21.591,00	20.317,50	24.324,75
Børnehaven Sørbym	341	7.311,38	8.668,58	8.238,83	7.868,25	9.951,53
Børnehaven Vejsgården	452	7.181,78	8.571,09	8.944,23	8.557,90	9.985,27
Børnehaven Vestermose	300	0	5.720,00	5.720,00	5.720,00	5.720,00
Børnehaven Østervang (Udbygget 2010)	815	12.026,02	16.065,56	15.131,75	15.257,32	17.668,39
Børnehuset Kloden (Børnehaven Egernhuset)	1.095,00	15.412,81	16.043,95	17.031,55	14.076,00	17.137,32
Børnehuset Marievang	919	23.335,42	27.533,03	25.339,50	25.115,40	29.730,15
Børnehuset Møllebakken	613	16.189,20	20.001,60	18.370,80	18.260,78	15.965,55
Børnehuset Nord	387	767,2	919,04	993,76	834,56	1.019,73
Børnehuset Nord - Vuggestue	774	0,34	0,41	0,4	0,4	0,46
Børnehuset ved Noret (Børnehaven Skovparken)	501	9.373,56	10.671,55	11.225,76	10.107,19	12.379,84
Børneinstitutionen Sydbyen	1.045,00	0,66	0,72	0,74	0,72	0,92
Centralsygehusets Børnehave & Vuggestue	796	0,7	931,52	987,78	974,14	1.178,57
Daginstitutionen Hesselgården	1.083,00	18.842,71	21.746,25	19.095,75	20.387,25	25.876,62
Daginstitutionen Oasen/Spiren - revet ned	673	1.327,95	2.572,49	2.245,84	2.398,48	2.828,87
Dagplejens Gæstehus	120	3.096,90	4.251,15	4.518,45	3.886,43	3.718,58

Flakkehaven Børnehave og Fritid	704	4.327,48	4.824,59	4.584,59	4.944,94	5.648,36
Gæstehuset (Slagelse Dagpleje)	100	0	0	0	0	0
Rosenkilde Vuggestue & Børnehave	728	759,94	984,78	973,22	1.036,83	913,6
Sct. Mikkel's Menigheds Børnehave	356	379,16	440,01	461,57	449,08	485,01
Skovbrynet	1.181,00	0	0	0	0	0
Slagelse Børneasyl	503	0,41	0,47	0,53	0,45	0,56
Slots Bjergby Daginstitution 3	139	4.767,75	5.577,75	4.911,75	4.727,25	6.205,50
Slots Bjergby Daginstitution 7	475	12.465,00	14.766,75	13.677,75	13.243,50	15.828,75
Stillinge Børnehaven	432	9.420,98	12.174,53	11.997,00	10.757,02	12.097,46
Samlet Varme	31.277,00	293.614,36	371.731,73	376.388,18	378.925,41	461.588,78

Andre kommunale bygninger

CO2 UDLEDNING (KG IALT)						
EL	Opvarmet Areal(m2)	2014 (KG)	2013 (KG)	2012 (KG)	2011 (KG)	2010 (KG)
Beredskabsgården	1.602	9.818	15.249	15.508	9.619	9.077
Bofællesskabet & Ungekollegiet	1.300	21.048	20.136	19.103	20.006	19.758
Brand- og Redningsskole	2.665	60.661	55.412	52.678	48.955	47.760
Brandstationen	382	8.888	8.954	8.783	10.325	12.989
Entreprenøraftdelingen	6.481	38.145	36.296	32.787	29.502	33.016
Materielgård Dalmose - Solgt pr. 28/4-2015	979	5.541	2.584	2.051	2.512	2.755
Materielgård Skælskør	2.442	13.786	12.234	13.794	12.364	12.943
Omklædningsbygning - Revet ned april 2015	219	567	1.047	1.166	1.197	1.182
Skælskør Lystskov Vandrerhjem	1.407	17.175	18.177	17.290	19.742	22.762
Slagelse Danhostel Vandrehjem	1.196	18.375	21.365	21.344	25.691	24.964
Slagelse Materielgård	3.361	25.909	29.193	27.917	29.533	35.133
Stillinge Materielgård	305	-	2.148	3.814	4.846	6.221
Vestre Skole Musik - & Sprogskole	5.228	30.413	30.597	30.872	33.349	32.848
Samlet EL	27.567	211.841	292.038	299.786	296.598	309.169

CO2 UDLEDNING (KG IALT)						
	Opvarmet Areal(m2)	2014 (KG)	2013 (KG)	2012 (KG)	2011 (KG)	2010 (KG)
Varme						
Beredskabsgården	1.602	13.194	18.815	6.865	14.722	19.942
Bofællesskabet & Ungekollegiet	1.300	1.935	2.239	2.158	2.034	2.291
Brand- og Redningsskole	2.665	53.921	57.375	52.715	50.771	57.800
Brandstationen	382	431	581	604	8.902	26.889
Entreprenøraftdelingen	6.481	24.347	27.446	28.843	33.575	47.140
Materielgård Dalmose - Solgt pr. 28/4-2015	979	2.865	14.313	22.313	26.291	36.236
Materielgård Skælskør	2.442	23.996	25.423	26.413	25.612	34.805
Omklædningsbygning - Revet ned april 2015	219	10.897	9.641	12.670	14.256	15.757
Skælskør Lystskov Vandrerhjem	1.407	28.402	33.356	30.404	32.949	45.124
Slagelse Danhostel Vandrehjem	1.196	27.854	30.838	34.142	34.628	38.633
Slagelse Materielgård	3.361	1.554	2.215	2.318	2.454	2.573
Tandklinikken - lukker 30/9-14	262	779	1.472	1.432	1.413	1.475
Vestre Skole Musik - & Sprogskole	5.228	3	4	4	4	5
Samlet Varme	27.524	190.179	223.719	220.879	247.610	328.670

Ældrepleje

CO2 UDLEDNING (KG IALT)						
	Opvarmet Areal(m2)	2014 (KG)	2013 (KG)	2012 (KG)	2011 (KG)	2010 (KG)
EL						
Alliancehaven	8.566	57.918	71.577	73.183	74.660	74.084
Bjergbyparken	4.142	112.699	115.958	140.681	141.410	144.674
Boeslunde Plejecenter Møllebakken	2.285	44.927	48.861	51.536	56.044	57.703
Kongehavecentret	912	25.316	24.034	23.133	25.779	25.589
Plejecenter Solbakken	7.092	487	7.117	6.450	7.111	5.973
Plejeområde Lützensvej 1	1.587	22.155	23.661	22.621	21.908	24.035
Plejeområde Lützensvej 2	1.458	21.260	20.980	21.459	23.255	23.785
Plejeområde Lützensvej 7	1.000	46.488	46.341	47.535	47.444	51.397

Quistgården Ældreboliger	1.668	22.163	22.427	25.268	26.715	25.573
Rosenhuset Dagcenter	476	1.192	1.717	2.620	7.013	7.781
Skolen ved Noret	2.297	31.843	31.588	28.035	28.252	29.237
Skovvang Plejecenter	7.235	-	-	-	-	-
Skælskør Plejecenter	3.281	90.552	87.231	86.161	92.431	93.249
Smedegade Plejecenter, Administration Ældreområdet	7.650	71.634	73.220	78.543	83.372	87.332
Teglværksparken serviceareal	1.732	(101.802)	66.846	64.121	66.364	67.238
Vesterled Fælleshus	120	4.765	6.508	6.014	5.128	4.949
Vesterled Ældreboliger	2.034	9.843	7.761	7.300	8.906	9.286
Samlet EL	53.535	461.441	655.826	684.663	715.791	731.887
CO2 UDLEDNING (KG IALT)						
Varme	Opvarmet Areal(m2)	2014 (KG)	2013 (KG)	2012 (KG)	2011 (KG)	2010 (KG)
Alliancehaven	8.566	6.601	7.488	7.608	7.368	9.039
Bjergbyparken	4.142	80.694	92.862	103.175	119.649	141.881
Boeslunde Plejecenter Møllebakken	2.285	171.518	81.941	79.277	89.676	102.985
Kongehavecentret	912	616	760	733	718	875
Plejecenter Solbakken	7.092	21.033	167.989	162.550	155.174	189.875
Plejeområde Lützensvej 1	1.587	44.609	50.601	52.549	51.170	58.821
Plejeområde Lützensvej 2	1.458	31.752	37.494	39.299	35.424	42.646
Plejeområde Lützensvej 7	1.000	49.150	53.892	58.351	53.429	62.237
Plejeområde Quistgårdsvej	4.147	25.348	31.924	29.087	28.076	32.513
Quistgården Ældreboliger	1.668	48.998	50.134	49.894	46.352	54.961
Skolen ved Noret	2.297	46.361	43.449	52.656	45.110	66.054
Skovvang Plejecenter	7.235	-	-	-	-	-
Skælskør Plejecenter	3.281	105.773	135.504	138.434	137.374	148.208
Smedegade Plejecenter, Administration Ældreområdet	7.650	6.080	6.606	6.851	6.433	7.155
Teglværksparken serviceareal	1.732	129.650	171.567	170.845	168.588	188.246
Vesterled Ældreboliger	2.034	57.453	57.006	61.100	63.046	70.871
Samlet Varme	57.086	825.634	989.217	1.012.409	1.007.588	1.176.367

Administrations bygninger

EL	Opvarmet Areal(m2)	2014 (KG)	2013 (KG)	2012 (KG)	2011 (KG)	2010 (KG)
Administration, CBP 6, Rådhus	2.184	40.034	40.516	38.983	35.910	38.088
Administration, Dahlsvej 3	3.202	89.024	82.764	92.265	94.059	92.769
Center for Sundhed - Ikke vores mere pr. 2012	2.274	-	-	390	17.332	17.792
Center for sundhed, Torvegade 15	2.567	31.000	31.237	31.442	15.314	25.686
Dalmose daginstitution / Hashøj rådhus	2.118	26.021	18.285	39.010	43.964	41.902
Det gamle Rådhus Skælskør	753	4.136	4.009	3.095	3.339	5.286
Gammel Margarinefabrik/ungdomsskole, SOLGT	5.639	-	-	-	8.399	7.130
Garage & Kontor SLUT aug. 2011	405	-	-	-	121	480
Havnekontor	440	3.212	7.364	6.371	4.300	5.799
IT Datacenter	5.000	76.902	92.475	73.154	77.556	92.516
Jobcenter	3.019	58.902	58.404	60.250	65.232	65.473
Kulturforvaltningen	1.527	16.291	18.245	19.164	18.894	19.728
Rådgivning og udbetaling (gl. Socialforvaltningen)	1.244	21.652	27.255	24.419	23.709	26.250
Rådgivningscenter Korsør	203	-	-	-	-	3.500
Rådgivningscentret Slagelse	382	5.853	5.269	4.892	5.076	6.632
Rådhuspladsen 7	200	1.417	4.417	4.740	4.415	3.970
Rådhuspladsen 9	200	1.805	1.641	2.439	2.406	1.878
Rådmandscentret	2.661	14.104	13.219	12.488	12.377	13.403
Skælskør Rådhus	3.290	61.412	46.914	53.704	60.757	57.807
Slagelse Rådhus	3.715	93.529	93.168	91.635	96.338	100.688
Stadsarkivet (Skatteafdelingen)	2.598	3.037	10.434	4.753	3.578	4.524
Vækst Huset, Willemoesvej 2C	636	11.938	11.144	9.498	7.260	-
Samlet EL	44.257	560.268	566.760	572.694	600.334	631.301
CO2 UDLEDNING (KG IALT)						
Varme	Opvarmet Areal(m2)	2014 (KG)	2013 (KG)	2012 (KG)	2011 (KG)	2010 (KG)
Administration, CBP 6, Rådhus	2.184	39.086	38.968	43.141	40.584	50.098
Administration, CBP 8, Politistation	415	12.188	9.638	12.561	8.294	8.377
Administration, Dahlsvej 3	3.202	44.389	53.849	53.031	51.284	62.646

Center for Sundhed - Ikke vores mere pr. 2012	2.274	-	-	32	800	1.028
Center for sundhed, Torvegade 15	2.567	1.135	1.386	1.419	1.259	1.487
Dalrose daginstitution / Hashøj rådhus	2.118	4.984	5.999	8.415	7.122	8.418
Det gamle Rådhus Skælskør	753	12.714	14.926	13.933	10.873	14.768
Gammel Margarinefabrik/ungdomsskole, SOLGT	5.639,00	0	0	11.981,25	21.645,00	16.031,25
Garage & Kontor SLUT aug. 2011	405	0	0	0	7.612,22	10.396,74
Jobcenter	3.019,00	861,55	886,46	794,28	749,43	934,04
Kulturforvaltningen	1.527,00	1.149,00	1.350,48	1.292,22	1.123,30	1.393,15
Rådgivning og udbetaling (gl. Socialforvaltningen)	1.244,00	877,36	756,98	649,82	576,84	717,92
Rådgivningscenter Korsør	203	0	0	0	0	15.690,60
Rådgivningscentret Slagelse	382	11.556,00	14.512,50	13.740,75	14.235,75	15.138,00
Rådmandscentret	2.661,00	254,25	427,5	609,75	956,23	965,15
Skælskør Rådhus	3.290,00	52.780,62	60.873,52	56.976,75	55.043,07	68.878,73
Slagelse Rådhus	3.715,00	2.469,62	2.765,32	2.739,30	2.499,62	3.003,79
Stadsarkivet (Skatteafdelingen)	2.598,00	2.301,75	1.851,87	9.548,88	20.322,00	14.193,00
Vækst Huset, Willemoesvej 2C	636	234,4	328	323,2	307,76	0
Samlet Varme	38.832,00	186.981,28	208.519,06	231.188,22	245.289,17	294.165,36

Slagelse Kommune
Teknik og Miljø
Dahlsvej 3
4220 Korsør
www.slagelse.dk

Juli 2015
Redaktion: Klima og forsyningsområdet
Design: Teknik og Miljø/NFN
Tryk: Slagelse Kommune

