

SIGNATURFORKLARING / NOTE:

Matrikulært areal.	5758,0 m <sup>2</sup>
Bebygget areal.	1852,0 m <sup>2</sup>
Erhvervs areal.	1612,0 m <sup>2</sup>
Bolig areal.	240,0 m <sup>2</sup>



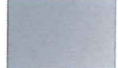
Tilbygning 1 erhverv.	375,0 m <sup>2</sup>
Tilbygning 2 erhverv.	60,0 m <sup>2</sup>

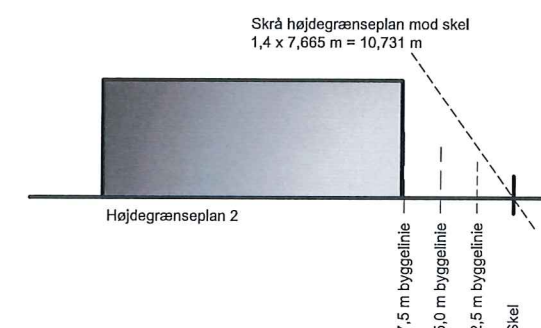
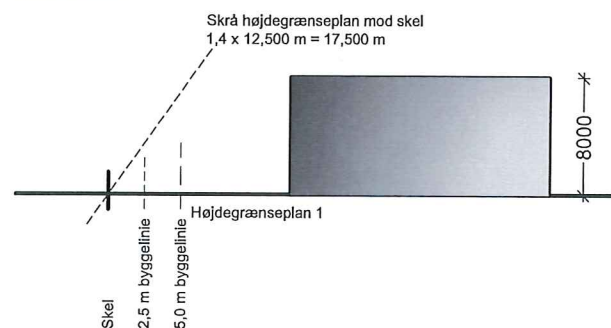
Nyt erhvervs areal.	2047,0 m <sup>2</sup>
---------------------	-----------------------

Bebygget areal:	2287,0 m <sup>2</sup>
-----------------	-----------------------

Bebyggelses %.	39,7 %
----------------	--------

36 parkeringspladser fordelt på grunden. Behov ift. medarbejdere 24.

-  Matrikulært vejareal der ønskes overdraget for disponering og mulig brug ifm. af- og pålæsning. Ca. 125 m<sup>2</sup>.
-  Eksisterende carport der nedlægges. Ca. 56 m<sup>2</sup>.
-  Tilbygning af ny frosthal med ekspedition af varer ind og ud, samt mindre sluser og tilbygning 2. Ca. 435 m<sup>2</sup>.



NOTE: Mål er med Tolerance ± 50 mm

Note:  
Statik og konstruktionsdetaljer fra ingeniør skal følges.

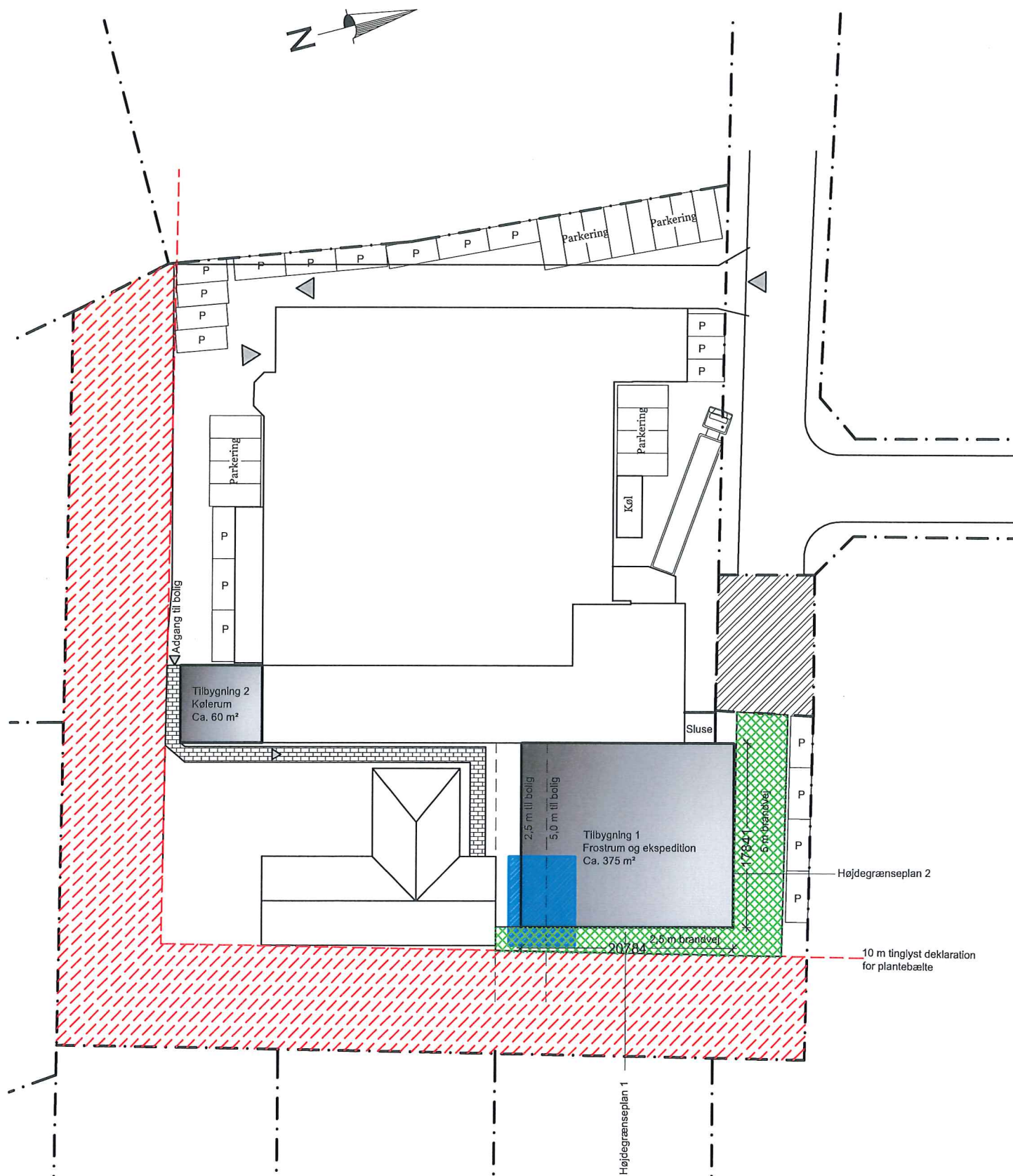
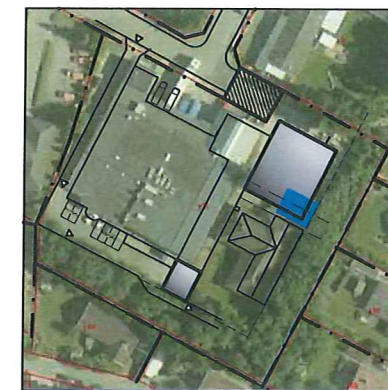
Note:  
Vand, varme og afløbsdetaljer fra ingeniør skal følges.

Note:  
Alle ledningsarbejder udføres og beregnet af aut. mester, med endelig afmelding om placering.

D	Ændrer bygninger og tilføjer brandveje	22.06.2017
C	Ændrer bygninger ift. plantebælte og indtegne parkering	21.03.2017
B	Ændre bygningsbredde bygning 2 og indtegnede gangsti	28.02.2017
Rev.: A	Indsat tinglyst plantebælte	Rev. dato: 24.02.2017

Bygherre: Ejendomsselskabet Rugvænget 8 ApS  
Rugvænget 8, 4200 Slagelse

Byggesag:	Danish Pork Meat Rugvænget 8, 4200 Slagelse	Matr. nr.:	1 lu, Slagelse Markjorder, Slagelse
Emne:	Situationsplan Placering af tilbygning og arealer	Mål:	1:500
Tegn. Af:	MSe	Kontrol af:	MSe
Disp. forslag Projektforslag		Forprojekt Hovedprojekt	●
Arkitektprojekt	●	Konstruktionsprojekt	
		Ingeniørprojekt	



Algade 20A  
4220 Korsør  
Tlf. +45 58 37 27 77

ms@arkidesign.dk  
www.arkidesign.dk  
CVR 29 79 31 31

Sags nr.: 2017-16

Dato: 10.02.2017

Tegnings nr.:

(99) 1.01\_D