

M/F »BROEN«

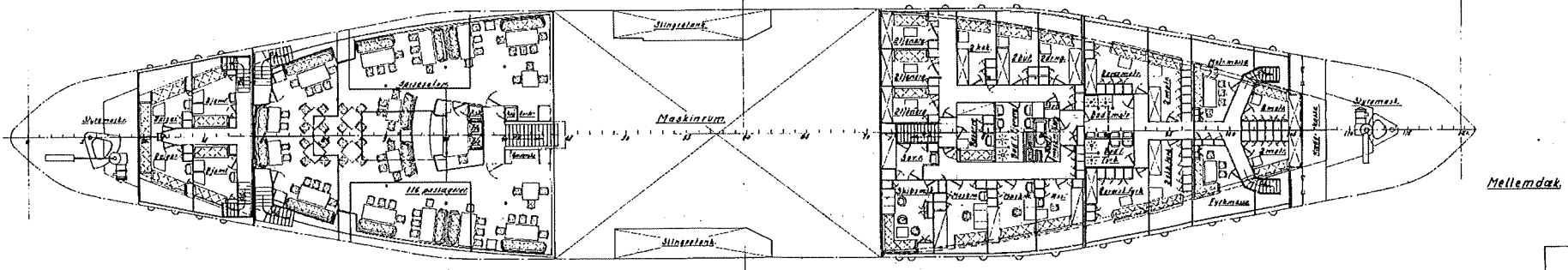
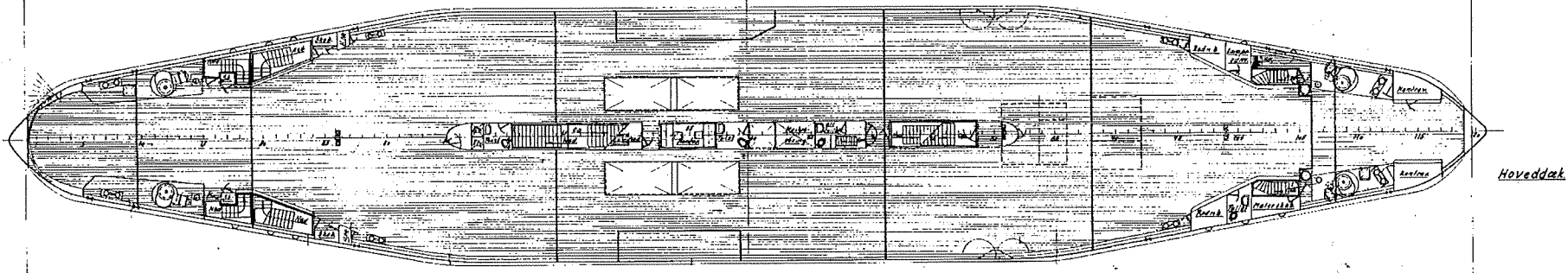
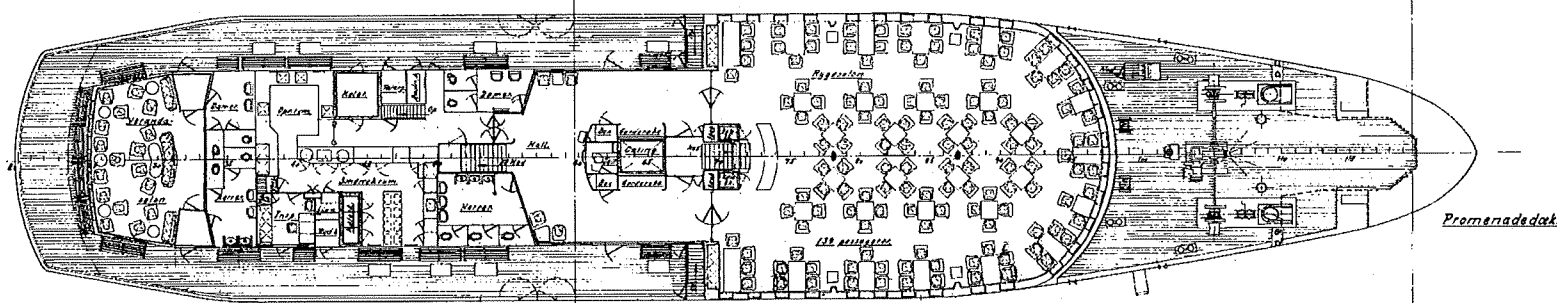
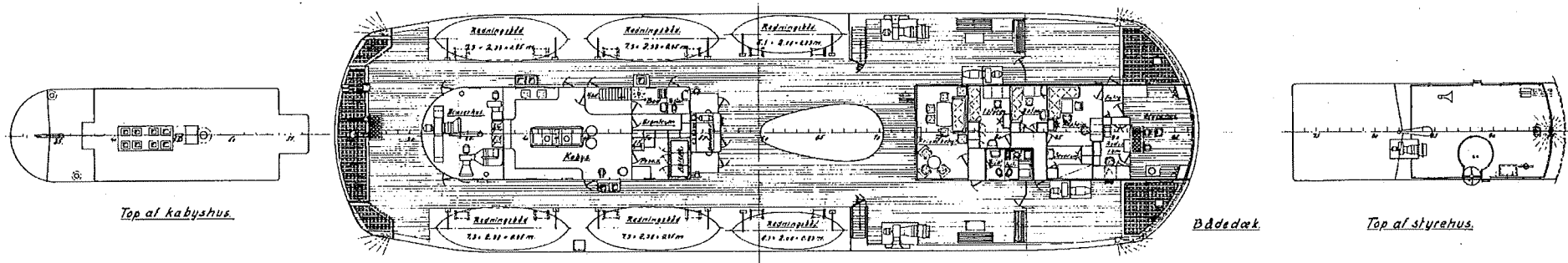
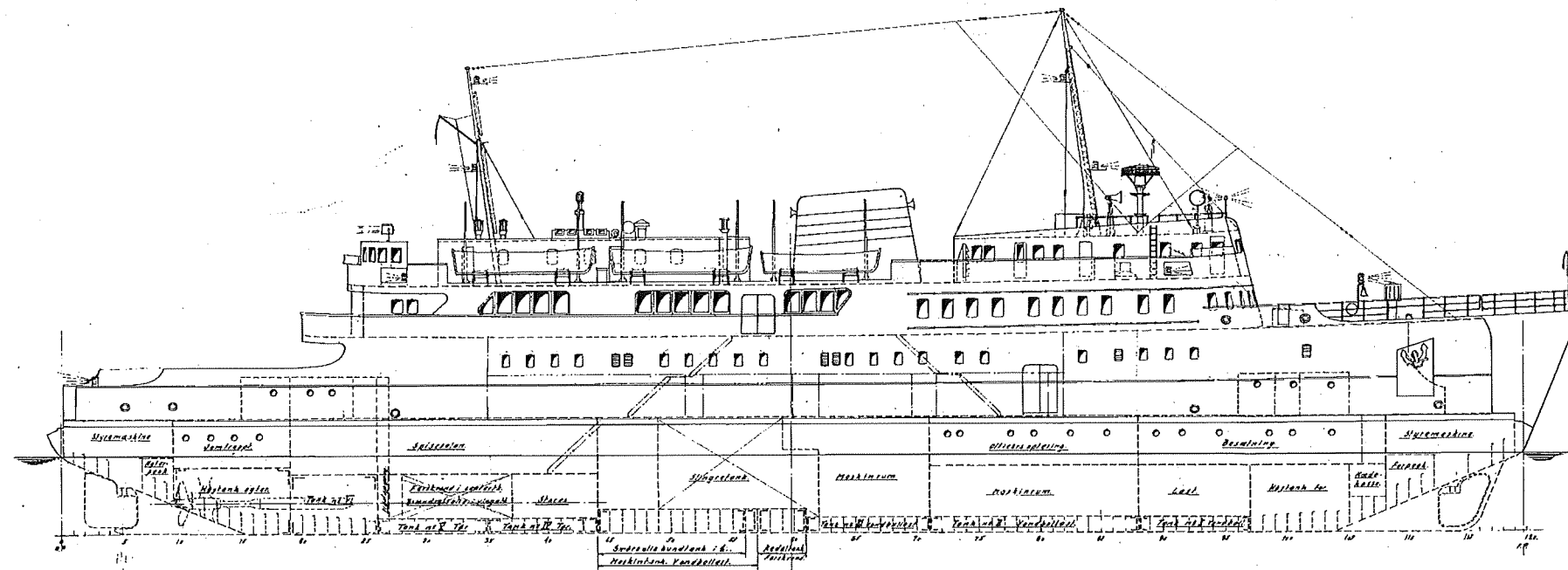
BYGGET PÅ FREDERIKSHAVNS VÆRFT
& FLYDEDOK A/S I 1952

Skala 1:250

M/c. Broen

Automobilfarge

Længde overall	80,000 m
Længde p.p.	76,000 m
Bredde moulded	13,176 m
Bredde på fenderliste	13,500 m
Dybde fra hoveddæk	5,910 m
Dybde til hoveddæk	4,000 m
Frihøjde på vopdæk	3,900 m



F.V. & F.	Skala 1:250
Bygget af B.F.	Bygget af
Generalarrangør	Bygget af

Længde, største over stævne	80,00 meter
— i lastet vandlinje	76,00 —
Bredde, moulded	13,176 —
— udv. på fenderliste	13,500 —
Dybde fra hoveddæk i borde til kølens overkant	5,91 —
Dybgang, middel med last	4,0 —
Fri højde på hoveddæk	3,9 —
Last af automobiler	ca. 60 stk.
Passagerantal	1000 stk.
Brutto tonnasje	1582 tons
Netto	696 —
Antal både	6 stk.
— flydemidler, flåder	18 —
— redningsbølter	1100 —
Fart med last	18 knob

