

**CKE 14.02 - Ombyggn., Skælskør Plejecenter**  
 Norvænget 5, 4230 Skælskør

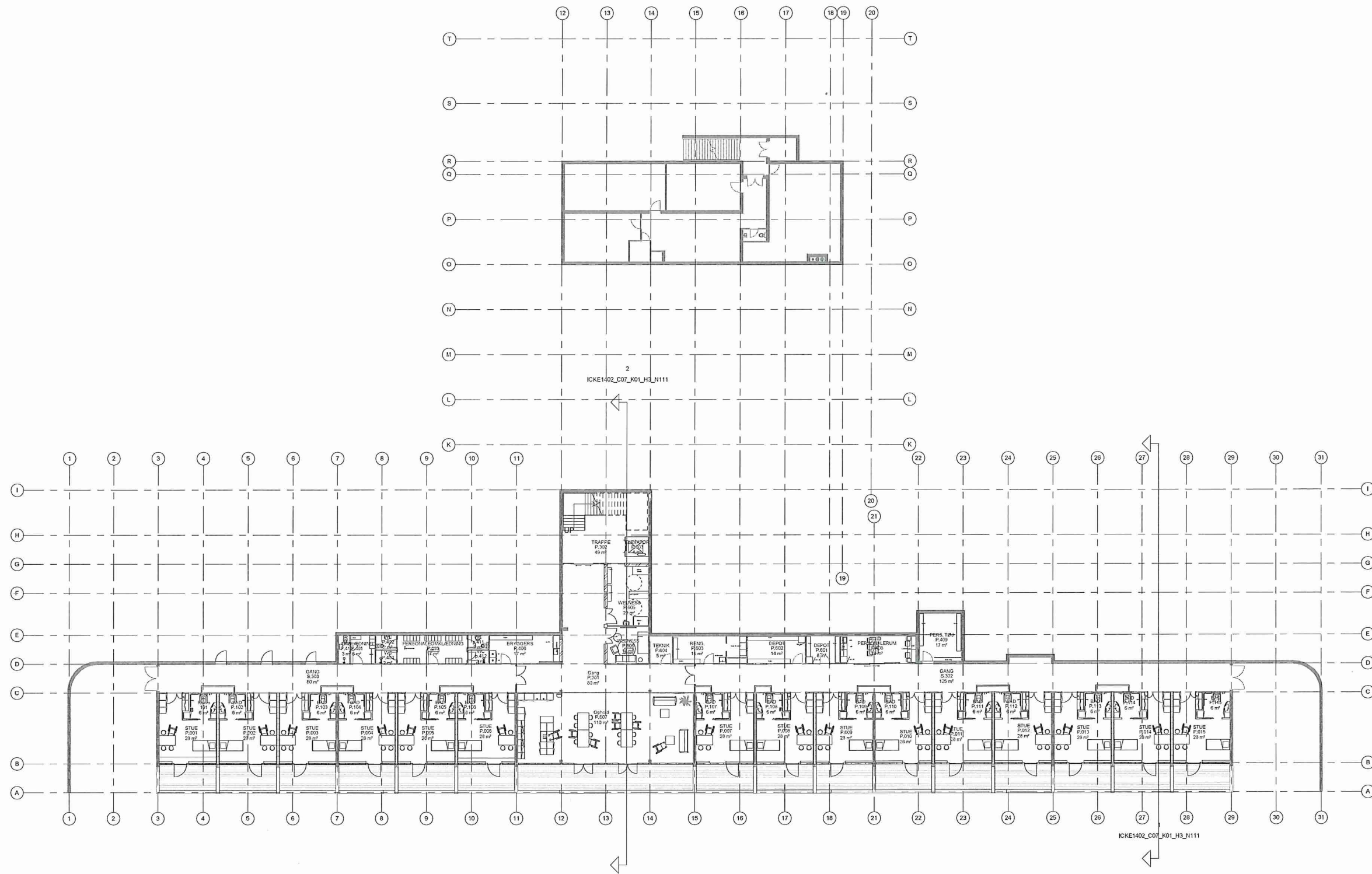
Center for Kommunale Ejendomme  
 Caspar Brands Plads 6  
 4220 Korsør

Tegn nr. ICKE1402\_C07\_K01\_H1\_N011  
 Tegn. af: ANB Mål: 1:200  
 Konbl. af: MLJ Dato: 01.07.2016  
 Godk. af: ND Rev. nr.

Arkitekt  
 Landskabsarkitekt  
 Ingeniør

SKALA ARKITEKTER A/S - ARKITEKTER MMV, ADELGADE 17, 5. SAL 1304 KØBENHAVN

Foreløbig tryk:  
 02-08-2016 14:18:47



**CKE 14.02 - Ombygning, Skælskør Plejecenter**  
 Norvænget 5, 4230 Skælskør

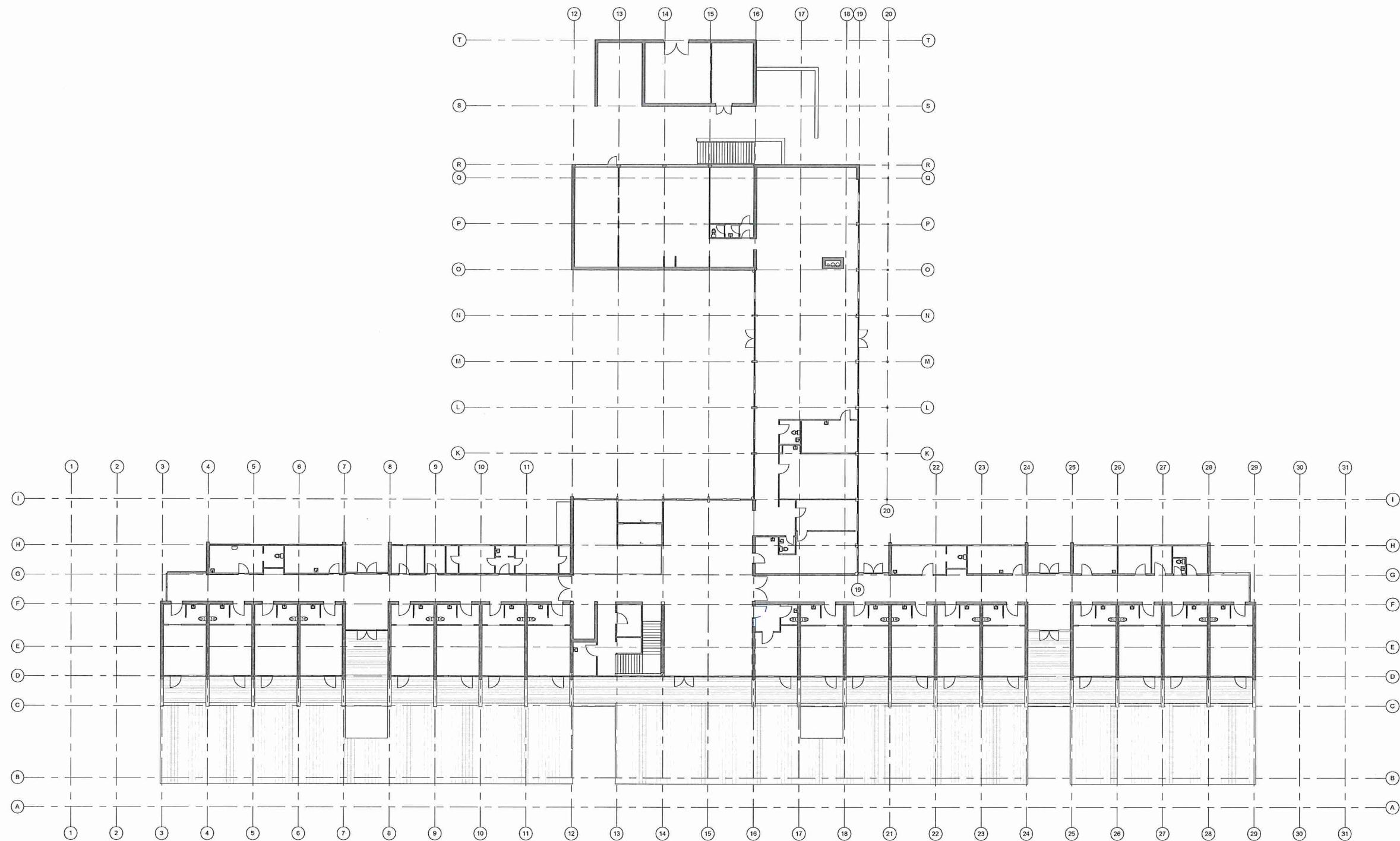
**Center for Kommunale Ejendomme**  
 Caspar Brands Plads 6  
 4220 Korsør

Tegn nr. ICKE1402\_C07\_K01\_H1\_N111  
 Tegn. af: ANB Målt: 1:200  
 Kontr. af: MLJ Dato: 01.07.2016  
 Godk. af: ND Rev. nr.

Arkitekt  
 Landskabsarkitekt  
 Ingeniør

SKALA ARKITEKTER A/S - ARKITEKTER MMV, ADELGADE 17, 5. SAL 1304 KØBENHAVN

Foreløbig tryk:  
 02-08-2016 14:18:54



**CKE 14.02 - Ombyg., Skælskør Plejecenter**  
 Norvænget 5, 4230 Skælskør

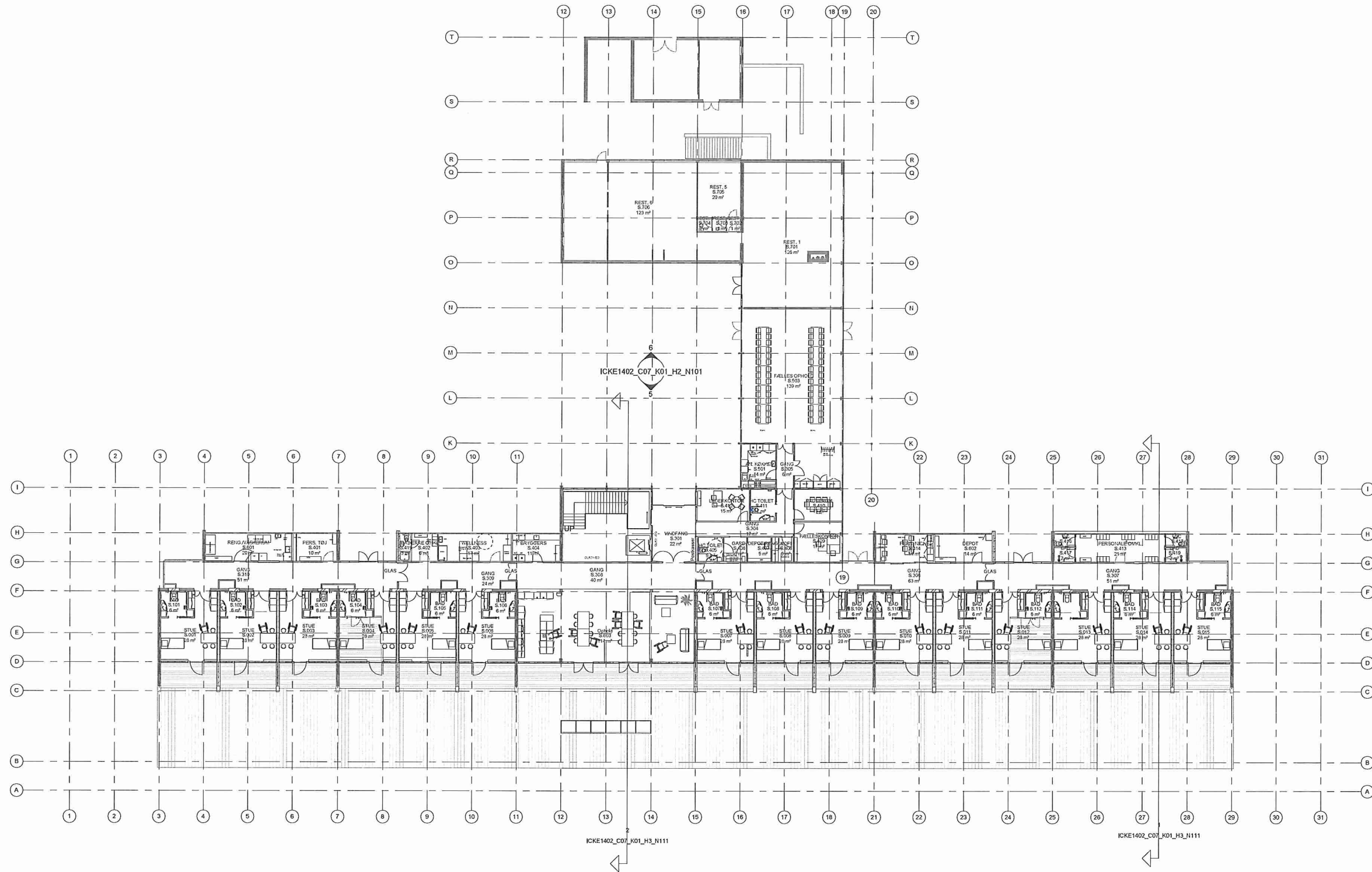
Center for Kommunale Ejendomme  
 Caspar Brands Plads 6  
 4220 Korsør

Tegn nr. ICKE1402\_C07\_K01\_H1\_N012  
 Tegner af: ANB Mål: 1 : 200  
 Kontrol af: MLJ Dato: 01.07.2016  
 Godkendt af: ND Rev. nr.

Arkitekt  
 Landskabsarkitekt  
 Ingeniør

SKALA ARKITEKTER A/S - ARKITEKTER MMV, ADELGADE 17, 5. SAL 1304 KØBENHAVN

Foreløbig tryk:  
 02-08-2016 14:18:48



**CKE 14.02 - Ombygning, Skælskør Plejecenter**  
 Norvænget 5, 4230 Skælskør

**Center for Kommunale Ejendomme**  
 Caspar Brands Plads 6  
 4220 Korsør

**Tegn nr. ICKE1402\_C07\_K01\_H1\_N112**  
 Tegn. af: ANB Mål: 1 : 200  
 Kontl. af: MLJ Dato: 01.07.2016  
 Godk. af: ND Rev. nr.

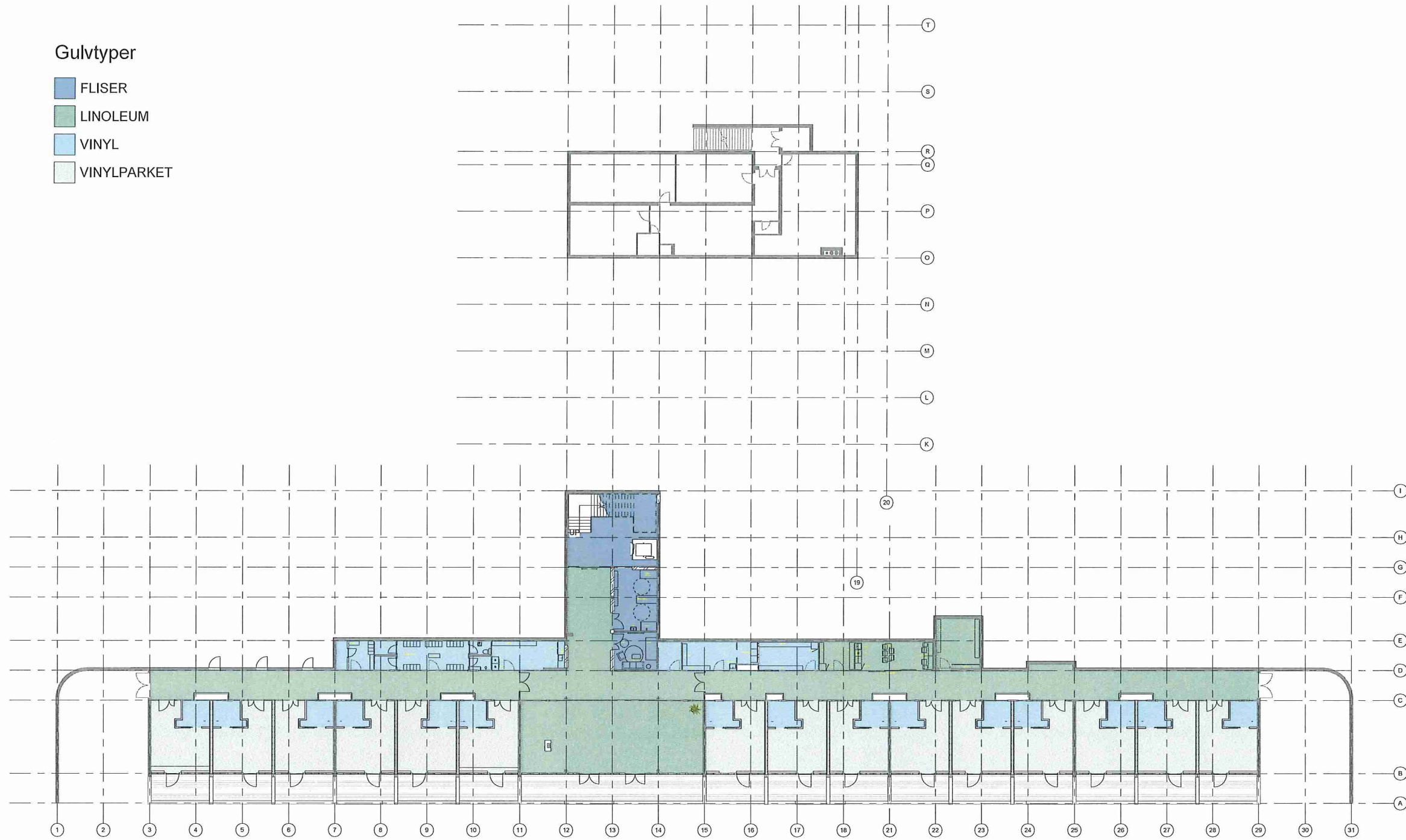
Foreløbig tryk:  
 02-08-2016 14:18:58

Arkitekt  
 Landskabsarkitekt  
 Ingeniør

SKALA ARKITEKTER A/S - ARKITEKTER MINV, ADELGADE 17, 5. SAL 1304 KØBENHAVN

Gulvtyper

- FLISER
- LINOLEUM
- VINYL
- VINYLPARKET



**CKE 14.02 - Ombygning, Skælskør Plejecenter**  
 Norvænget 5, 4230 Skælskør

Center for Kommunale Ejendomme  
 Caspar Brands Plads 6  
 4220 Korsør

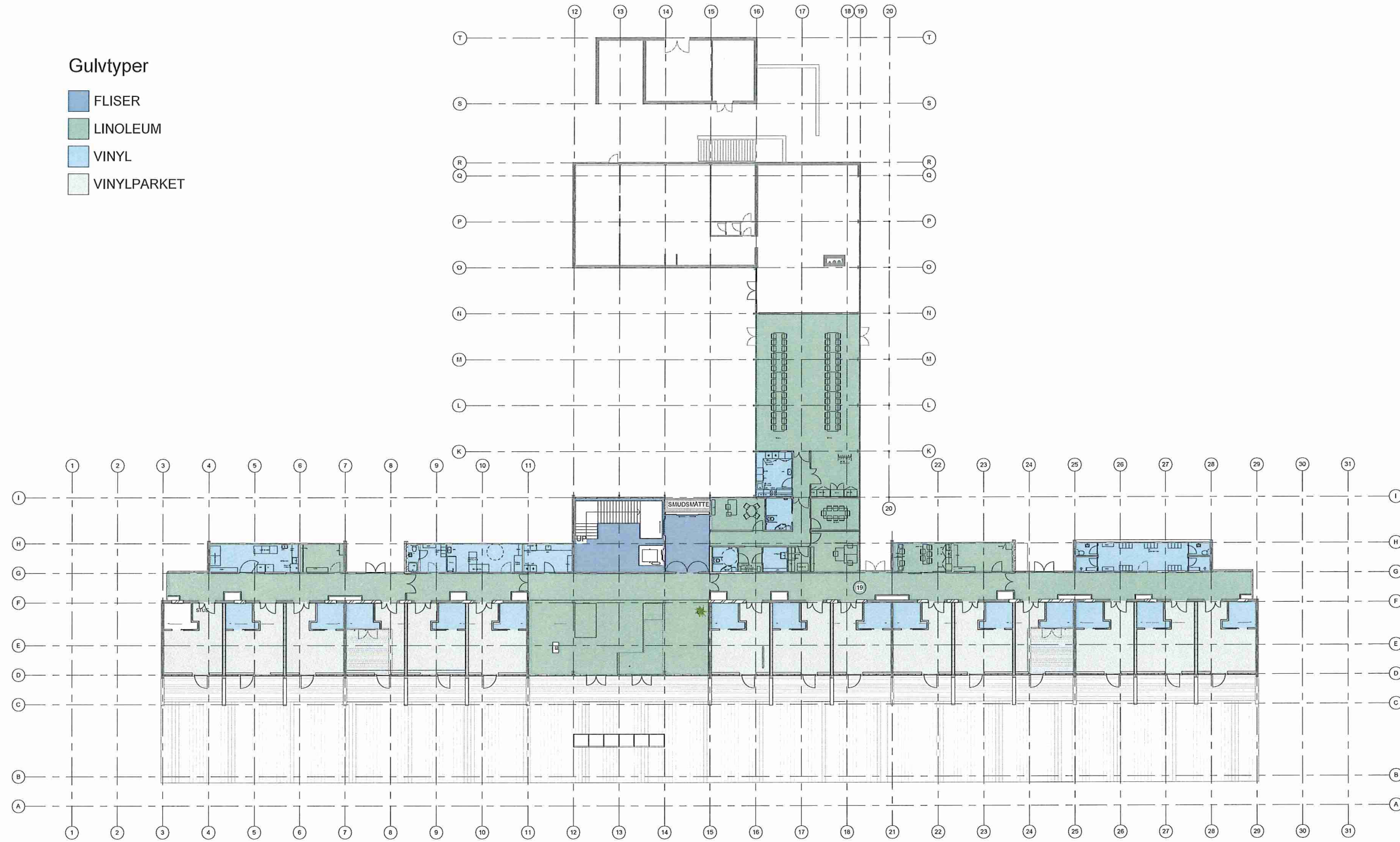
Tegn nr. ICKE1402\_C07\_K01\_H1\_N121  
 Tegn. af: ANB Mål: 1:200  
 Kontroll. af: MLJ Dato: 01.07.2016  
 Godk. af: ND Rev. nr.

Arkitekt SKALA ARKITEKTER A/S - ARKITEKTER MMV, ADELGADE 17, 5. SAL 1304 KØBENHAVN  
 Landskabsarkitekt  
 Ingeniør

Føreløbig tryk:  
02-03-2016 14:18:59

Gulvtyper

- FLISER
- LINOLEUM
- VINYL
- VINYLPARKET



|   |  |   |  |
|---|--|---|--|
| <p><b>CKE 14.02 - Ombygning, Skælskør Plejecenter</b><br/>         Norvangenget 5, 4230 Skælskør</p>                          |  | <p>Center for Kommunale Ejendomme<br/>         Caspar Brands Plads 6<br/>         4220 Korsør</p> |  |
| <p>Tegn nr. ICKE1402_C07_K01_H1_N122</p>  |  | <p>Tegn. af: ANB Mål: 1:200</p>   |  |
| <p>Gulvplan - Stue</p>  |  | <p>Kontroll. af: MLJ Dato: 01.07.2016</p>   |  |
| <p>Fremtidig</p>  |  | <p>Godk. af: ND Rev. nr.</p>  |  |
| <p><input checked="" type="checkbox"/> Arkitekt SKALA ARKITEKTER A/S - ARKITEKTER MMV, ADELGADE 17, 5. SAL 1304 KØBENHAVN</p> |  |   |  |
| <p><input type="checkbox"/> Landskabsarkitekt</p>   |  |   |  |
| <p><input type="checkbox"/> Ingeniør</p>  |  |   |  |

Føreløbig tryk:  
02-08-2016 14:19:01

Lofityper

- GIPS
- NEDSTROPPE  
AKUSTIKLOFT



CKE 14.02 - Ombyg., Skælskør Plejecenter  
 Norvænget 5, 4230 Skælskør

Lofiplan - Partier  
 Fremtidig

Arkitekt  
 Landskabsarkitekt  
 Ingeniør

Center for Kommunale Ejendomme  
 Caspar Brands Plads 6  
 4220 Korsør

Tegn nr. ICKE1402\_C07\_K01\_H1\_N141  
 Tegn. af: ANB Mål: 1:200  
 Kontr. af: MLJ Dato: 01.07.2016  
 Godk. af: ND Rev. nr.

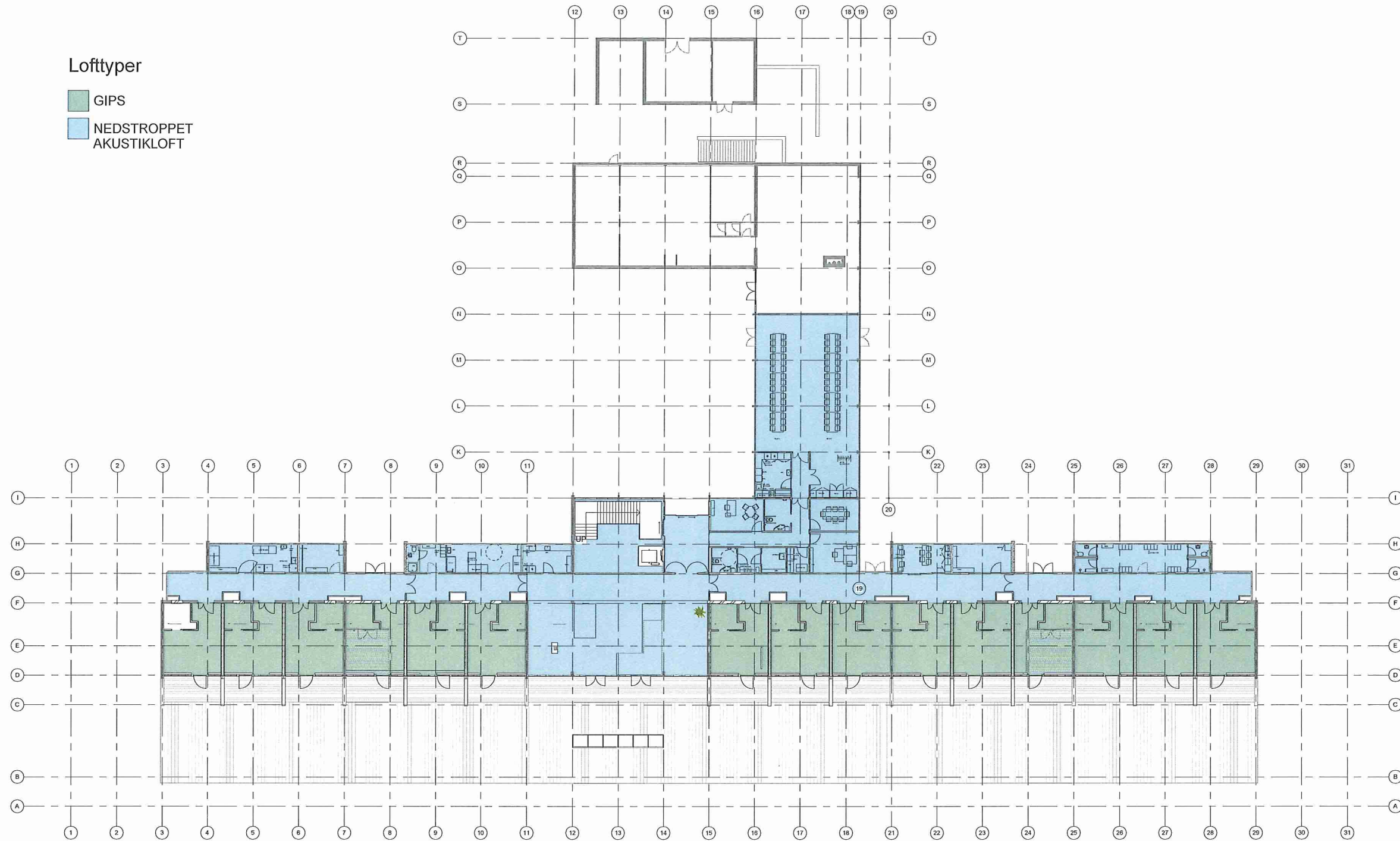
SKALA ARKITEKTER A/S - ARKITEKTER MMV, ADELGADE 17, 5. SAL 1304 KØBENHAVN

Føreløbig tryk:  
 02-08-2016 14:19:03



Lofthyper

- GIPS
- NEDSTROPPE  
AKUSTIKLOFT



1 2.1 Stueplan, Loftplan  
1 : 200

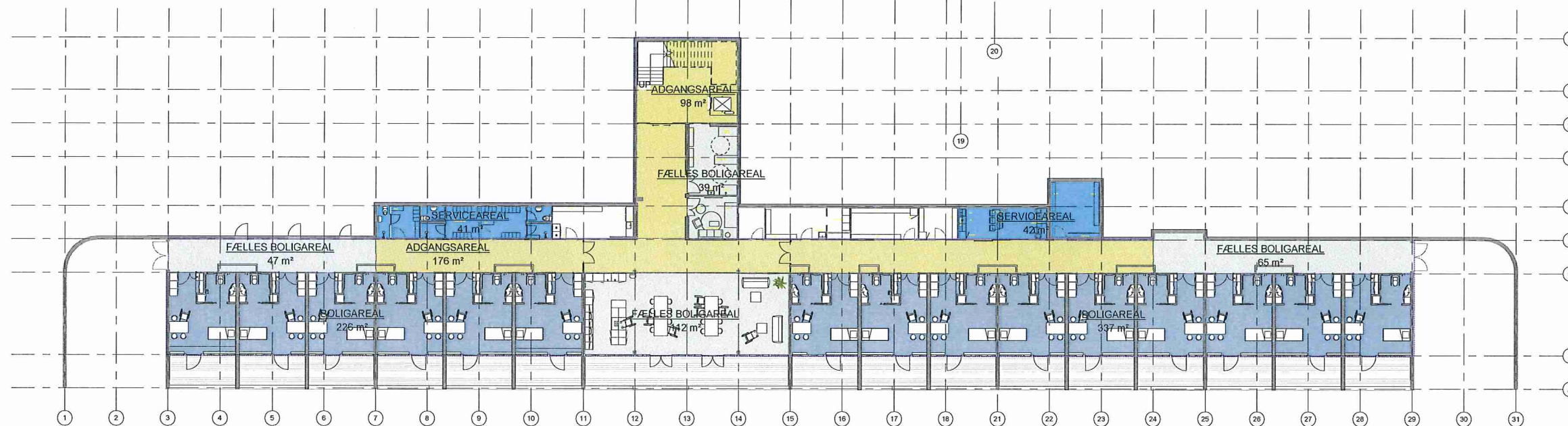
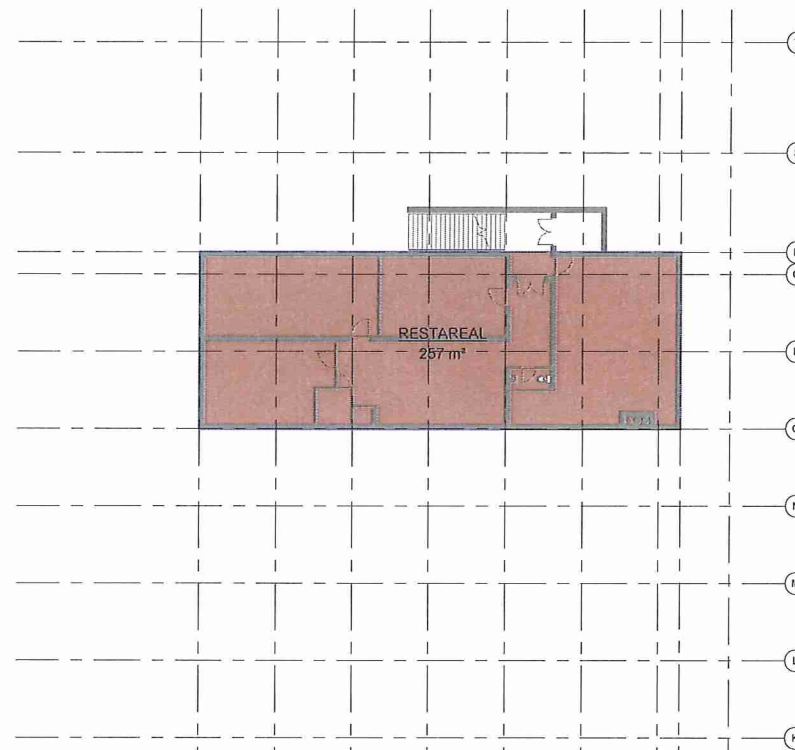
|   |  |   |  |
|---|--|---|--|
| <b>CKE 14.02 - Ombyg., Skælskør Plejecenter</b><br>Norvænget 5,4230 Skælskør  |  | Center for Kommunale Ejendomme<br>Caspar Brands Plads 6<br>4220 Korsør    |  |
| Tegn nr. <b>ICKE1402_C07_K01_H1_N142</b>  |  | Tegn. af: ANB Mål: 1 : 200  |  |
| Lofthyper - Stue<br>Fremtidig   |  | Kontl. af: MLJ Dato: 01.07.2016   |  |
| Godk. af: ND Rev. nr.   |  | SKALA ARKITEKTER A/S - ARKITEKTER MMV, ADELGADE 17, 5. SAL 1304 KØBENHAVN |  |
| <input checked="" type="checkbox"/> Arkitekt<br><input type="checkbox"/> Landskabsarkitekt<br><input type="checkbox"/> Ingeniør |  |   |  |

Foreløbig tryk:  
 02-08-2016 14:19:05

### Brutto Arealer

- ADGANGSAREAL
- BOLIGAREAL
- FÆLLES BOLIGAREAL
- RESTAREAL
- SERVICEAREAL

| Navn              | Nummer | Brutto areal       |
|-------------------|--------|--------------------|
| ADGANGSAREAL      |        |                    |
| ADGANGSAREAL      | 6      | 176 m <sup>2</sup> |
| ADGANGSAREAL      | 8      | 98 m <sup>2</sup>  |
| BOLIGAREAL        |        |                    |
| BOLIGAREAL        | 3      | 226 m <sup>2</sup> |
| BOLIGAREAL        | 5      | 337 m <sup>2</sup> |
| FÆLLES BOLIGAREAL |        |                    |
| FÆLLES BOLIGAREAL | 4      | 112 m <sup>2</sup> |
| FÆLLES BOLIGAREAL | 9      | 39 m <sup>2</sup>  |
| FÆLLES BOLIGAREAL | 29     | 65 m <sup>2</sup>  |
| FÆLLES BOLIGAREAL | 30     | 47 m <sup>2</sup>  |
| RESTAREAL         |        |                    |
| RESTAREAL         | 2      | 257 m <sup>2</sup> |
| SERVICEAREAL      |        |                    |
| SERVICEAREAL      | 7      | 41 m <sup>2</sup>  |
| SERVICEAREAL      | 10     | 42 m <sup>2</sup>  |
| SERVICEAREAL      |        | 83 m <sup>2</sup>  |



**CKE 14.02 - Ombygning, Skælskør Plejecenter**  
 Norvænget 5, 4230 Skælskør  
 Center for Kommunale Ejendomme  
 Caspar Brands Plads 6  
 4220 Korsør

Tegn nr. ICKE1402\_C07\_K01\_H1\_N181  
 Tegn. af: ANB Mål: 1 : 200  
 Kontrol af: MLJ Dato: 01.07.2016  
 Godk. af: ND Rev. nr.

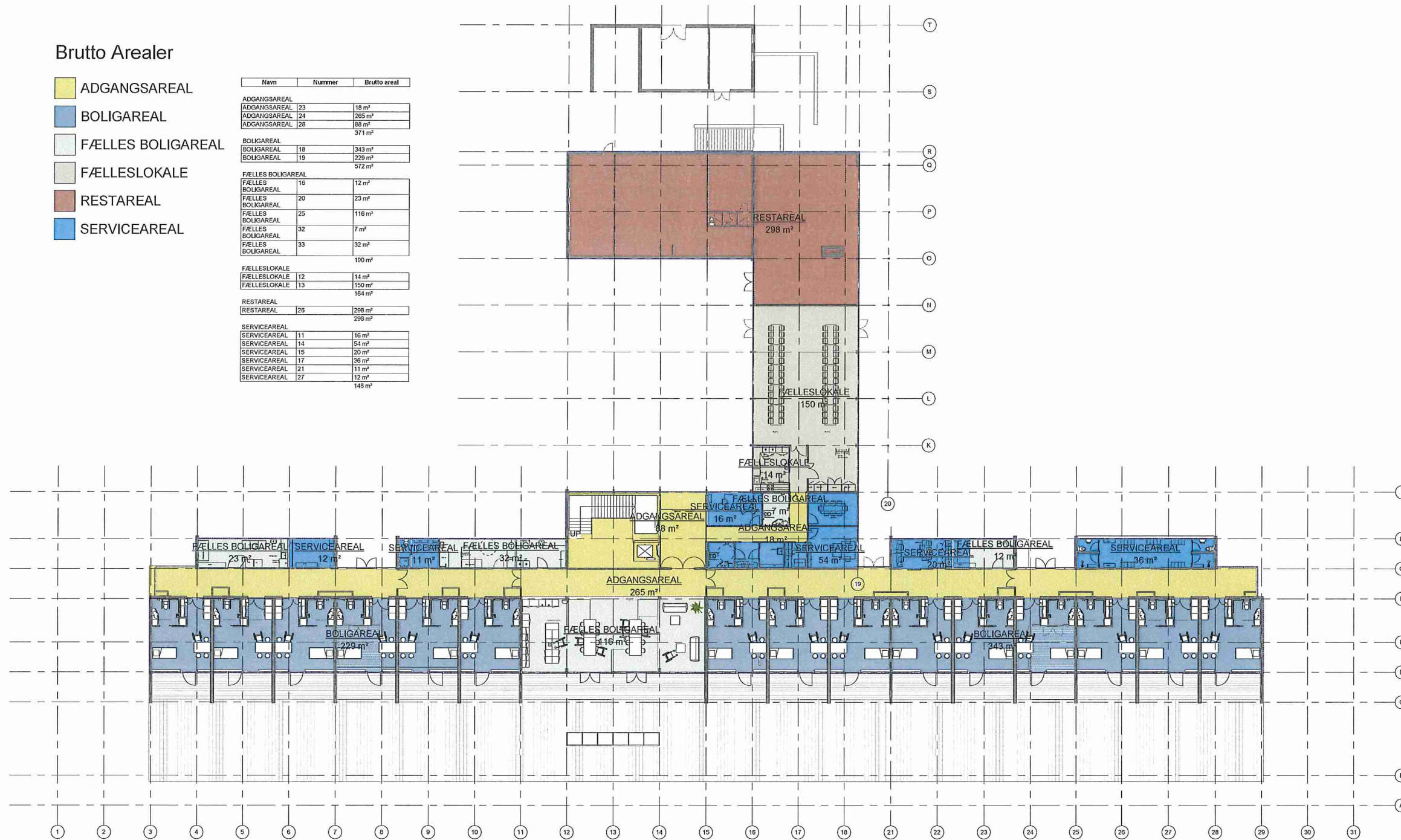
Arkitekt  
 Landskabsarkitekt  
 Ingeniør

SKALA ARKITEKTER A/S - ARKITEKTER MMV, ADELGADE 17, 5. SAL 1304 KØBENHAVN

### Brutto Arealer

- ADGANGSAREAL
- BOLIGAREAL
- FÆLLES BOLIGAREAL
- FÆLLESLOKALE
- RESTAREAL
- SERVICEAREAL

| Navn              | Nummer | Brutto areal       |
|-------------------|--------|--------------------|
| ADGANGSAREAL      |        |                    |
| ADGANGSAREAL      | 23     | 18 m <sup>2</sup>  |
| ADGANGSAREAL      | 24     | 265 m <sup>2</sup> |
| ADGANGSAREAL      | 28     | 88 m <sup>2</sup>  |
|                   |        | 371 m <sup>2</sup> |
| BOLIGAREAL        |        |                    |
| BOLIGAREAL        | 18     | 343 m <sup>2</sup> |
| BOLIGAREAL        | 19     | 229 m <sup>2</sup> |
|                   |        | 572 m <sup>2</sup> |
| FÆLLES BOLIGAREAL |        |                    |
| FÆLLES BOLIGAREAL | 16     | 12 m <sup>2</sup>  |
| FÆLLES BOLIGAREAL | 20     | 23 m <sup>2</sup>  |
| FÆLLES BOLIGAREAL | 25     | 116 m <sup>2</sup> |
| FÆLLES BOLIGAREAL | 32     | 7 m <sup>2</sup>   |
| FÆLLES BOLIGAREAL | 33     | 32 m <sup>2</sup>  |
|                   |        | 190 m <sup>2</sup> |
| FÆLLESLOKALE      |        |                    |
| FÆLLESLOKALE      | 12     | 14 m <sup>2</sup>  |
| FÆLLESLOKALE      | 13     | 150 m <sup>2</sup> |
|                   |        | 164 m <sup>2</sup> |
| RESTAREAL         |        |                    |
| RESTAREAL         | 26     | 298 m <sup>2</sup> |
|                   |        | 298 m <sup>2</sup> |
| SERVICEAREAL      |        |                    |
| SERVICEAREAL      | 11     | 16 m <sup>2</sup>  |
| SERVICEAREAL      | 14     | 54 m <sup>2</sup>  |
| SERVICEAREAL      | 15     | 20 m <sup>2</sup>  |
| SERVICEAREAL      | 17     | 36 m <sup>2</sup>  |
| SERVICEAREAL      | 21     | 11 m <sup>2</sup>  |
| SERVICEAREAL      | 27     | 12 m <sup>2</sup>  |
|                   |        | 148 m <sup>2</sup> |



**CKE 14.02 - Ombygning, Skælskør Plejecenter**  
 Norvænget 5, 4230 Skælskør

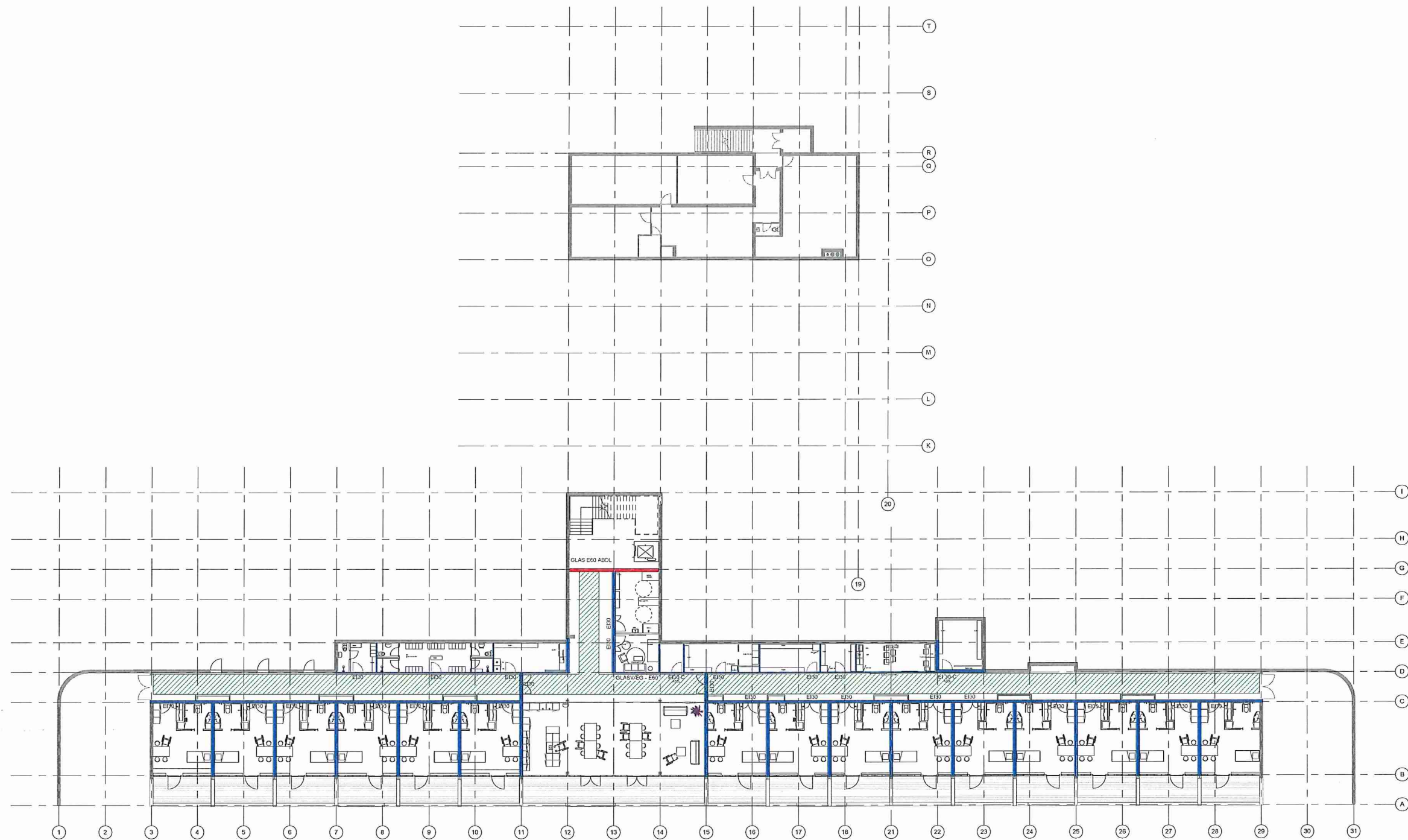
Center for Kommunale Ejendomme  
 Caspar Brands Plads 6  
 4220 Korsør

Tegn nr. ICKE1402\_C07\_K01\_H1\_N182  
 Tegn. af: ANB Mål: 1 : 200  
 Kontr. af: MLJ Dato: 01.07.2016  
 Godk. af: ND Rev. nr.

Arealplan - Stue  
 Fremtidigt: 02-08-2016 14:21:38

Arkitekt  
 Landskabsarkitekt  
 Ingeniør

SKALA ARKITEKTER A/S - ARKITEKTER MMV, ADELGADE 17, 5. SAL 1304 KØBENHAVN



**CKE 14.02 - Ombyggn., Skælskør Plejecenter**  
 Norvænget 5, 4230 Skælskør

Brandplan - Partiel  
 Fremtidig

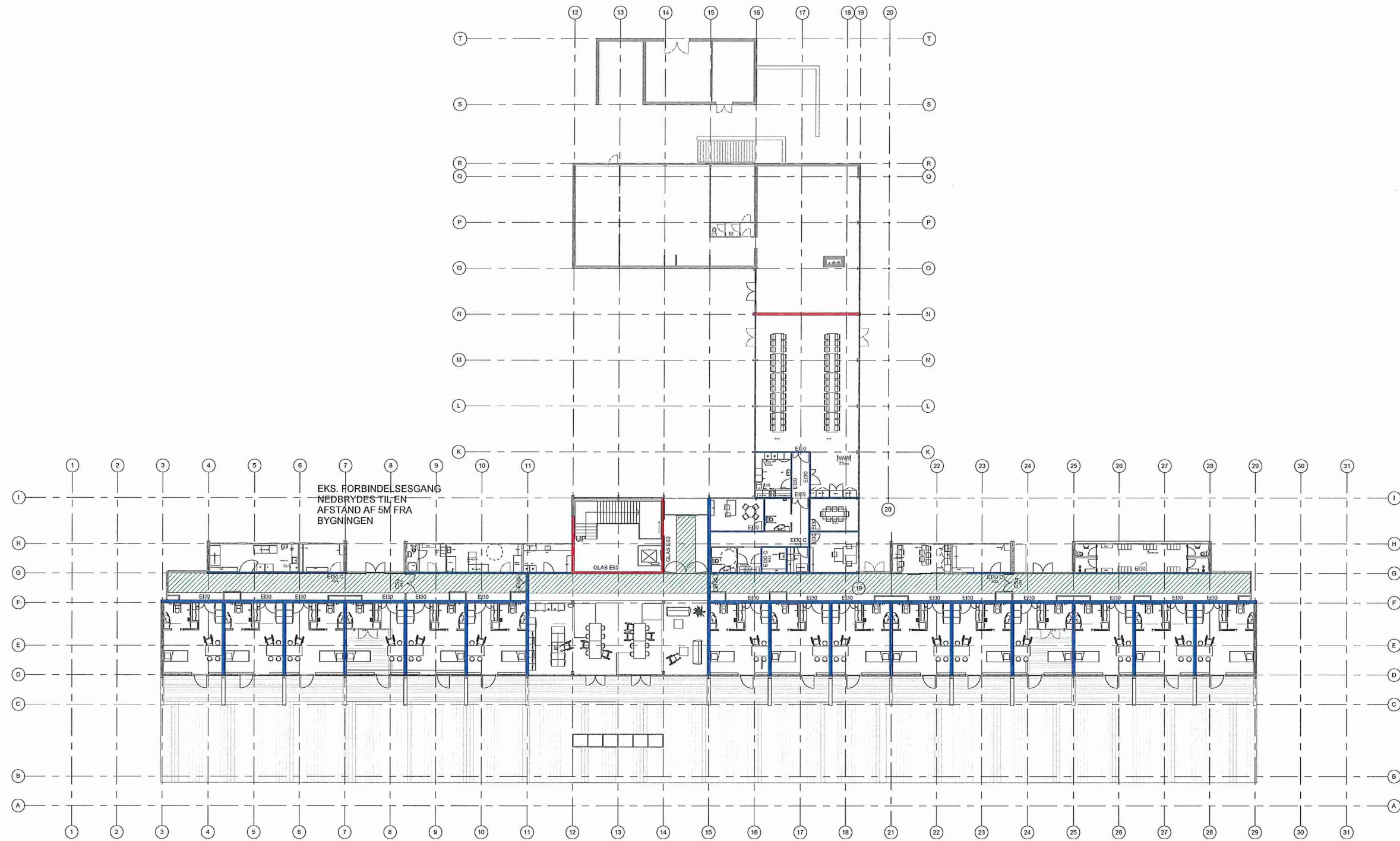
Arkitekt  
 Landskabsarkitekt  
 Ingeniør

Center for Kommunale Ejendomme  
 Caspar Brands Plads 6  
 4220 Korsør

Tegn nr. ICKE1402\_C07\_K01\_H1\_N191  
 Tegn. af: ANB Mål: 1:200  
 Kontr. af: MLJ Dato: 01.07.2016  
 Godk. af: ND Rev. nr.

SKALA ARKITEKTER A/S - ARKITEKTER MMV, ADELGADE 17, 5. SAL 1304 KØBENHAVN

**Foreløbig tryk:**  
 02-08-2016 14:21:45



**CKE 14.02 - Ombyg., Skælskør Plejecenter**  
 Norvænget 5, 4230 Skælskør

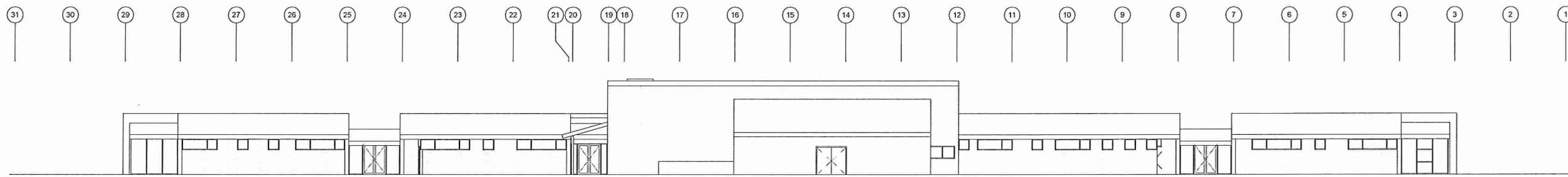
Center for Kommunale Ejendomme  
 Caspar Brands Plads 6  
 4220 Korsør

Tegn nr. ICKE1402\_C07\_K01\_H1\_N192  
 Tegn. af: ANB Mål: 1:200  
 Kontrl. af: MLJ Dato: 01.07.2016  
 Godk. af: ND Rev. nr.

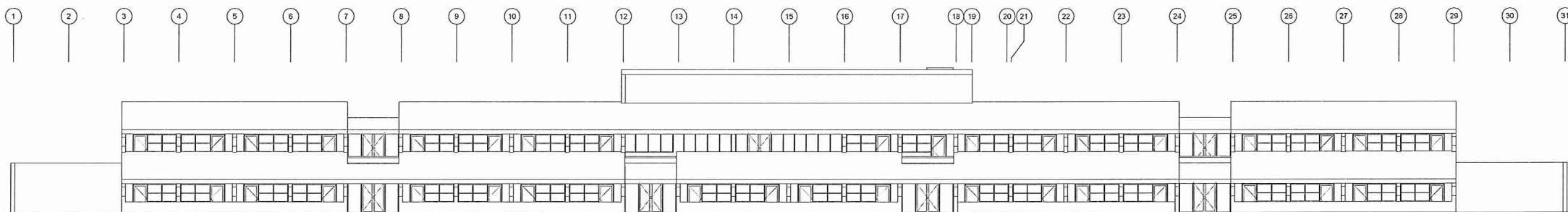
**Foreløbig tryk:**  
 02-08-2016 14:21:50

Arkitekt  
 Landskabsarkitekt  
 Ingeniør

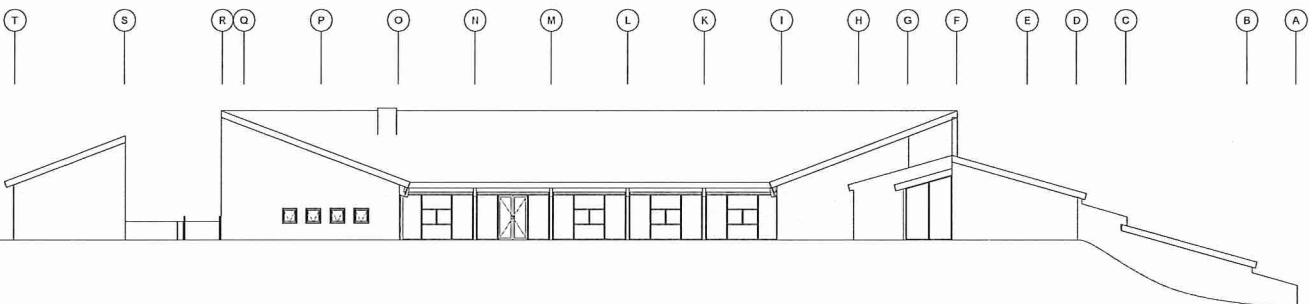
SKALA ARKITEKTER A/S - ARKITEKTER MMV, ADELGADE 17, 5. SAL 1304 KØBENHAVN



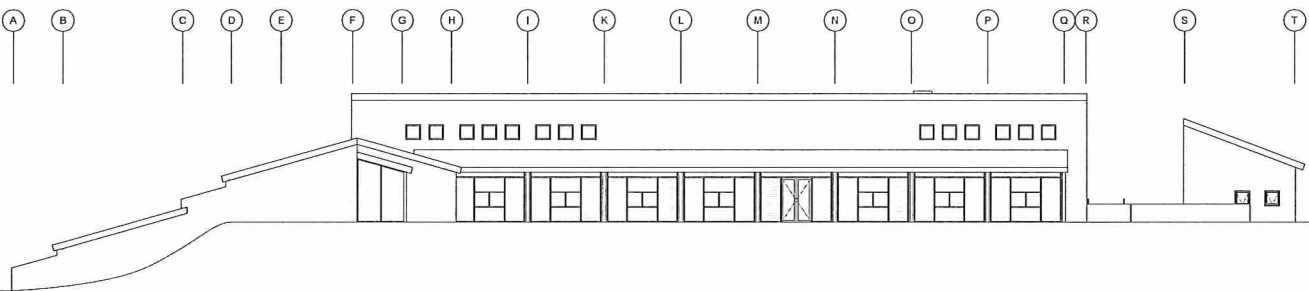
1 Opstalt - Nord, Eksisterende  
1 : 200



2 Opstalt - Syd, Eksisterende  
1 : 200



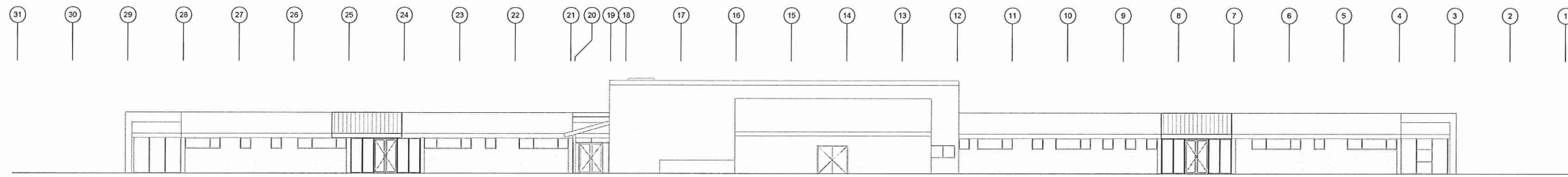
3 Opstalt - Vest, Eksisterende  
1 : 200



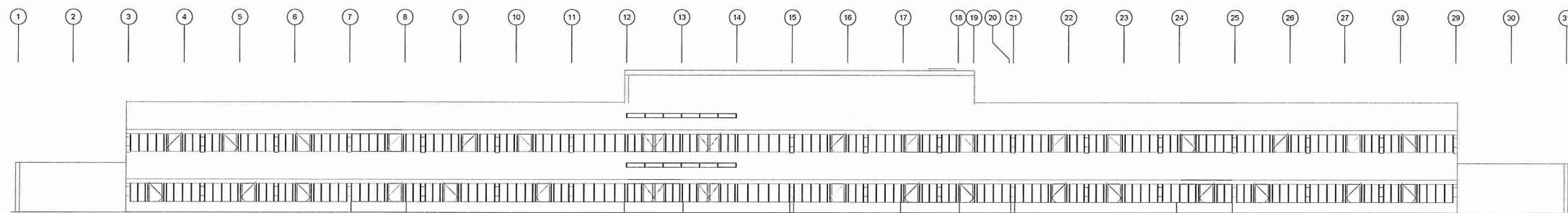
4 Opstalt - Øst, Eksisterende  
1 : 200

|   |  |  |  |
|---|--|--|--|
| <b>CKE 14.02 - Ombyg., Skælskør Plejecenter</b><br>Norvænget 5, 4230 Skælskør   |  | Center for Kommunale Ejendomme<br>Caspar Brands Plads 6<br>4220 Korsør |  |
| Tegnr. ICKE1402_C07_K01_H2_N001   |  | Mål: 1 : 200   |  |
| Facade Eksisterende   |  | Dato: 01.07.2016   |  |
| Godk. af: ND  |  | Rev. nr.   |  |
| SKALA ARKITEKTER A/S - ARKITEKTER MMV, ADELGADE 17, 5. SAL 1304 KØBENHAVN   |  |  |  |
| <input checked="" type="checkbox"/> Arkitekt<br><input type="checkbox"/> Landskabsarkitekt<br><input type="checkbox"/> Ingeniør |  |  |  |

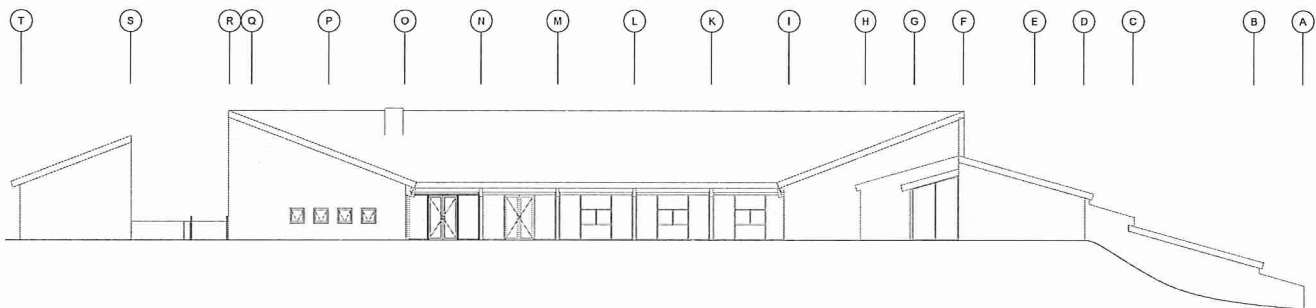
Foreløbig tryk:  
02-08-2016 14:21:53



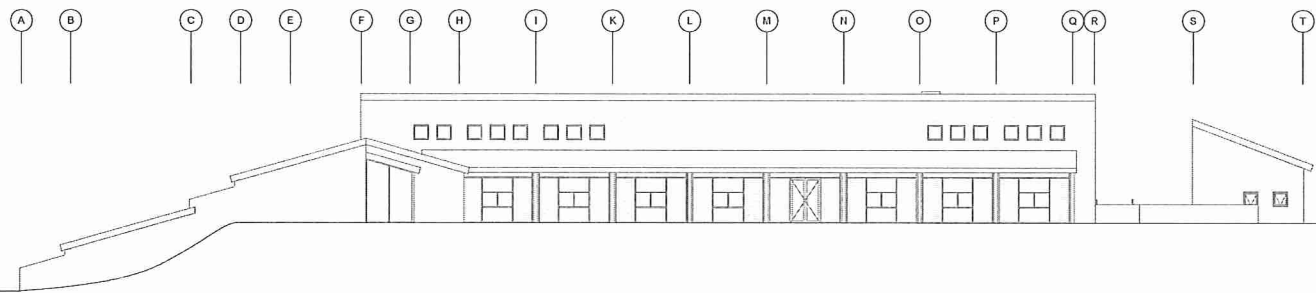
1 Opstalt - Nord, Fremtidige  
1 : 200



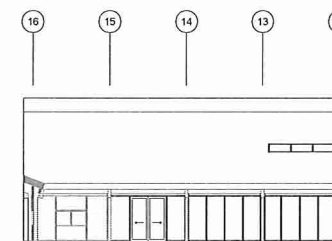
2 Opstalt - Syd, Fremtidige  
1 : 200



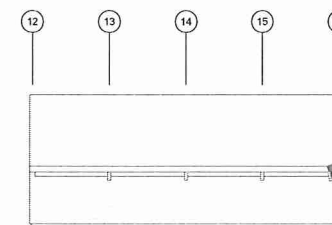
3 Opstalt - Vest, Fremtidige  
1 : 200



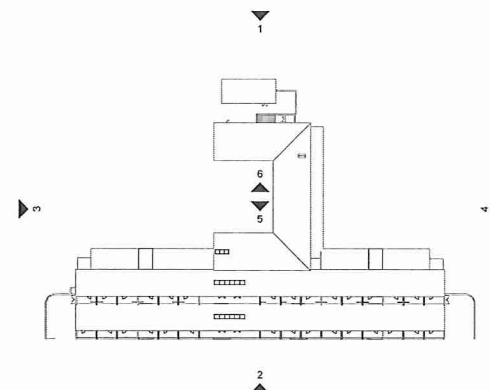
4 Opstalt - Øst, Fremtidige  
1 : 200



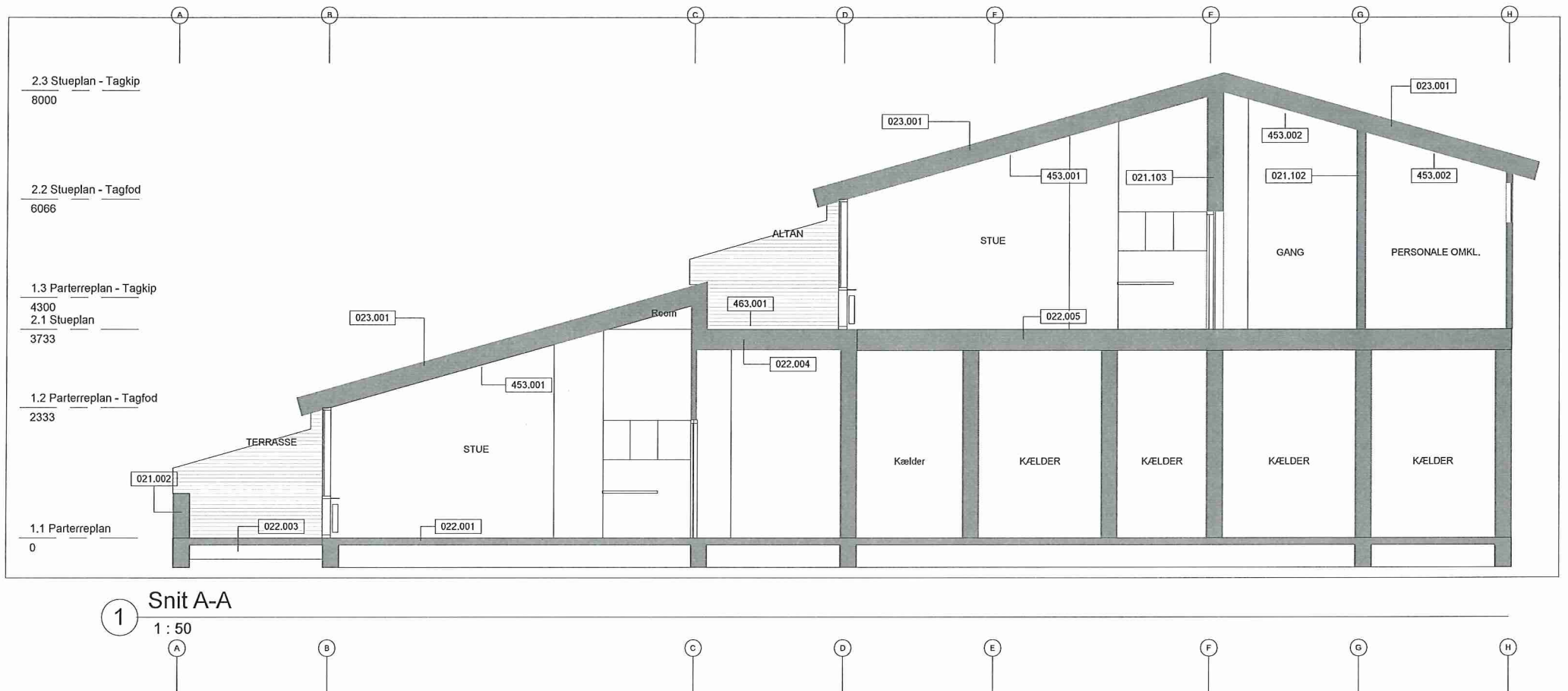
5 Opstalt - Gård (Nord), Fremtidige  
1 : 200



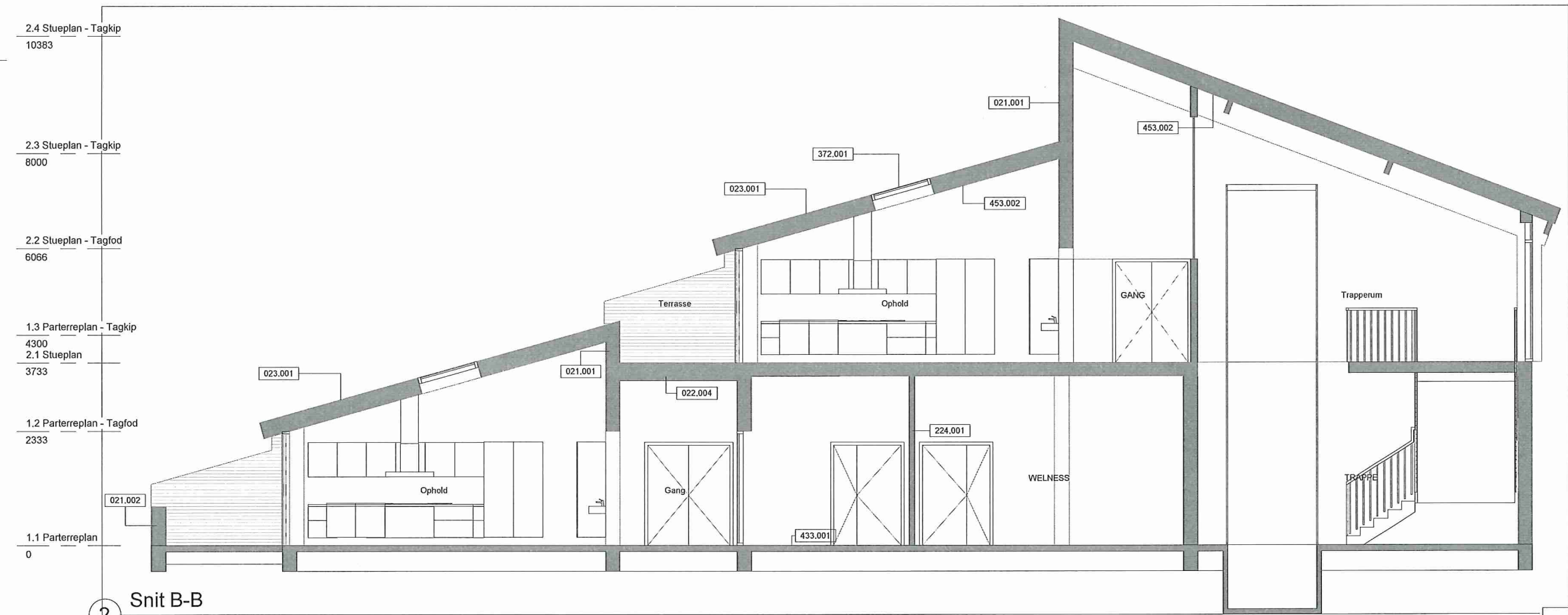
6 Opstalt - Gård (Syd), Fremtidige  
1 : 200



|   |  |   |  |
|---|--|---|--|
| <b>CKE 14.02 - Ombyg., Skælskør Plejecenter</b><br>Norvænget 5, 4230 Skælskør |  | Center for Kommunale Ejendomme<br>Caspar Brands Plads 6<br>4220 Korsør  |  |
| Facade: Fremtidig   |  | Tegn nr. ICKE1402_C07_K01_H2_N101<br>Tegn. af: ANB Mål: As indicated<br>Kontr. af: MLJ Dato: 01.07.2016<br>Godk. af: ND Rev. nr.: |  |
| Foreløbig tryk: 02-08-2016 14:22:03   |  |   |  |
| SKALA ARKITEKTER A/S - ARKITEKTER MIN, ADELGADE 17, 5. SAL 1304 KØBENHAVN     |  |   |  |



1 Snit A-A  
1 : 50



2 Snit B-B  
1 : 50

| Typekode | Beskrivelse  |
|----------|--|
| 021.001  | Ekisterende, Ydervæg tegl - 300 mm<br>- 110 mm Teglsten, Facadestén<br>- 80 mm Isolering<br>- 110 mm Teglsten, Bagsten   |
| 021.002  | Ekisterende, Indervæg, Tegl - 170 mm<br>- 170 mm Teglsten  |
| 021.103  | Ekisterende, Indervæg, Tegl - 300 mm<br>- 110 mm Teglsten, Facadestén<br>- 80 mm Isolering<br>- 110 mm Teglsten, Bagsten   |
| 022.001  | Ekisterende, Gulv mod jord - 373 mm<br>- 3 mm Kork (nedbrydes)<br>- 40 mm Gulvasfald (nedbrydes)<br>- 80 mm Beton<br>- 250 mm Løs Leca   |
| 022.003  | Ekisterende, Terrasse mod jord - 375 mm<br>- 30 mm Terrasseplanker (nedbrydes)<br>- 75 x 145 mm Konstruktionstræ (nedbrydes)<br>- 50 mm luft<br>- 150 mm Fal   |
| 022.004  | Ekisterende, Terrasse mod dæk - 370 mm<br>- 30 mm Terrasseplanker (nedbrydes)<br>- 75 x 75 mm Konstruktionstræ (nedbrydes)<br>- 5 mm Tagmembran (nedbrydes)<br>- 100 mm Polyester (nedbrydes)<br>- 160 mm Løb beton dækelement   |
| 022.005  | Ekisterende, Etageadskillelse - 330 mm<br>- 30 mm skinker<br>- 50 mm Afretningsslag<br>- 200 mm Jernbeton<br>- 50 mm Træbeton  |
| 023.001  | Ekisterende tagkonstruktion - 300 mm<br>- Røde vingetegl<br>- 38 x 56 mm Taglægter<br>- 10 x 40 mm afstandslistér<br>- 2 mm Selvkælbende tagpap<br>- 12 mm Krydsfinér<br>- 100 x 200 mm Kontruktionstræ, c/c 940 mm, Inkl. 150 mm mineraluld<br>- 0.2 mm - Alukraft (nedbrydes)<br>- 22 x 100 mm Forskalling (nedbrydes)<br>- 13 mm Gipsfliser, 600 mm Bred plank-op (nedbrydes) |
| 224.001  | Ekisterende tagkonstruktion - 300 mm<br>TØ: 2x12,5mm gipsplade<br>TØ: 95mm lydisolierende træskelet<br>TØ: 70mm mineraluld<br>TØ: 2x12,5mm gipsplade   |
| 372.001  | Fremtidige, Ovenlys - 150 mm<br>- 150 mm Ovenlys   |
| 433.001  | Ny gulvbelægning<br>GU: Gulvbelægning i vinyl eller gummi jf. loftsplan<br>GU: 5mm gulvspartel<br>GU: Afretning af eksisterende betondæk 30-40mm   |
| 453.001  | Fastmonteret gipsloft<br>TØ: 2x12mm gipsplade<br>TØ: 22mm forskalling<br>TØ: Ny dampspærre   |
| 453.002  | Nedstroppet skuski loft<br>TØ: Demonterbart systemloft jf. loftsplan<br>- 12mm gipsplade monteret under eksisterende tagkonstruktion   |
| 463.001  | belægning tagterrasser<br>TØ: Komposit terrassebrædder på strøer<br>TØ: ny trykfast isolering og tagdækning  |

CKE 14.02 - Ombygning, Skælskør Plejecenter  
Norvænget 5, 4230 Skælskør

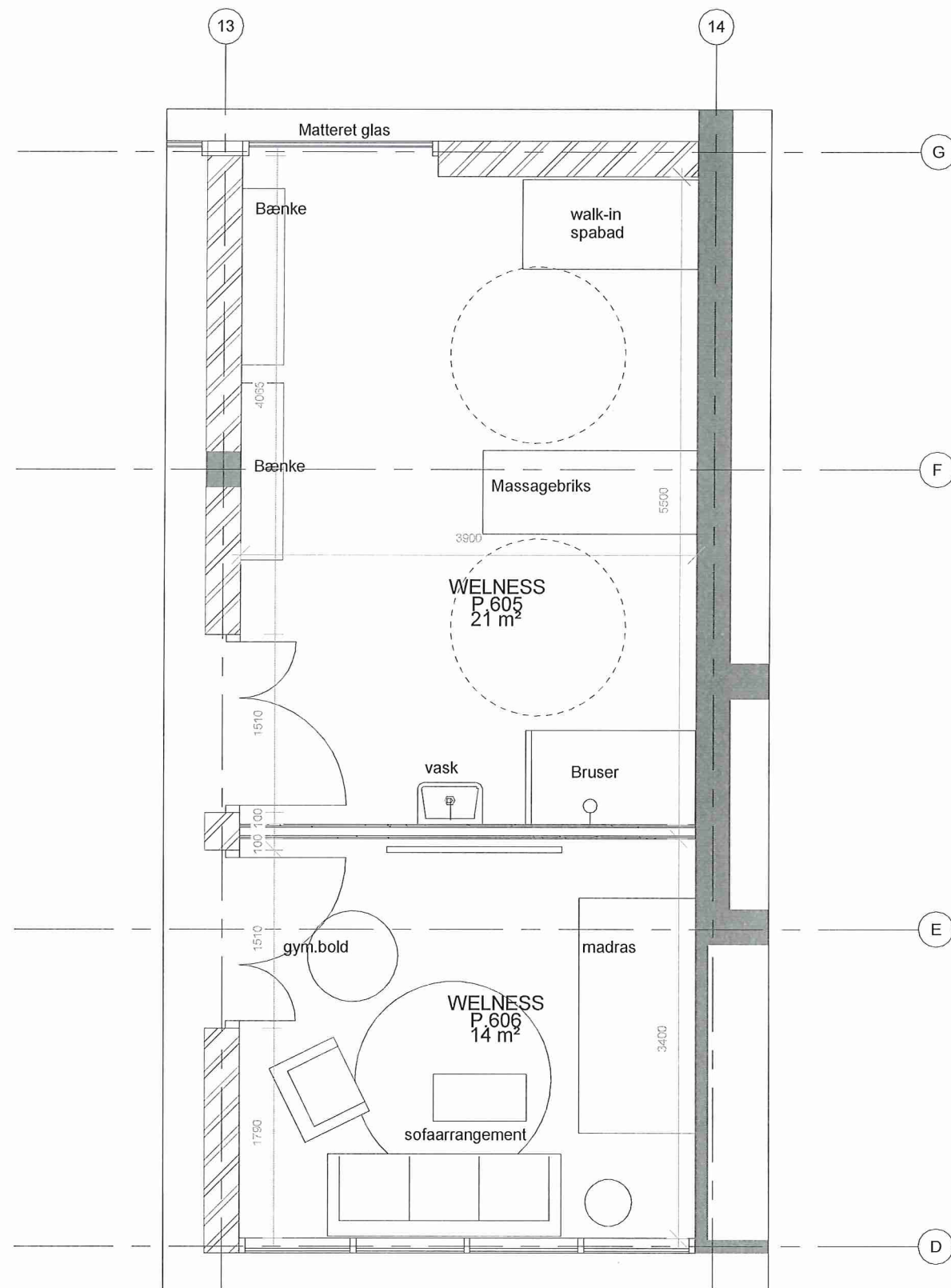
Center for Kommunale Ejendomme  
Caspar Brands Plads 6  
4220 Korsør

Tegn nr. ICKE1402\_C07\_K01\_H3\_N111  
Tegn. af: ANB Mål: 1 : 50  
Kontf. af: MLJ Dato: 01.07.2016  
Godk. af: ND Rev. nr.

**Foreløbig tryk: 02-08-2016 14:22:05**

Arkitekt SKALA ARKITEKTER A/S - ARKITEKTER MMV, ADELGADE 17, 5. SAL 1304 KØBENHAVN  
 Landskabsarkitekt  
 Ingeniør





**1** 1.1 Parterre - Wellness  
1 : 50

**CKE 14.02 - Ombyggn., Skælskør Plejecenter**  
Norvænget 5,4230 Skælskør

Bygningsudsnit, Indretning, Wellness  
Fremtidig

Arkitekt, SKALA ARKITEKTER A/S - ARKITEKTER MMV, ADELGADE 17, 5. SAL 1304 KØBENHAVN

Landskabsarkitekt

Ingeniør



Center for Kommunale Ejendomme  
Caspar Brands Plads 6  
4220 Korsør

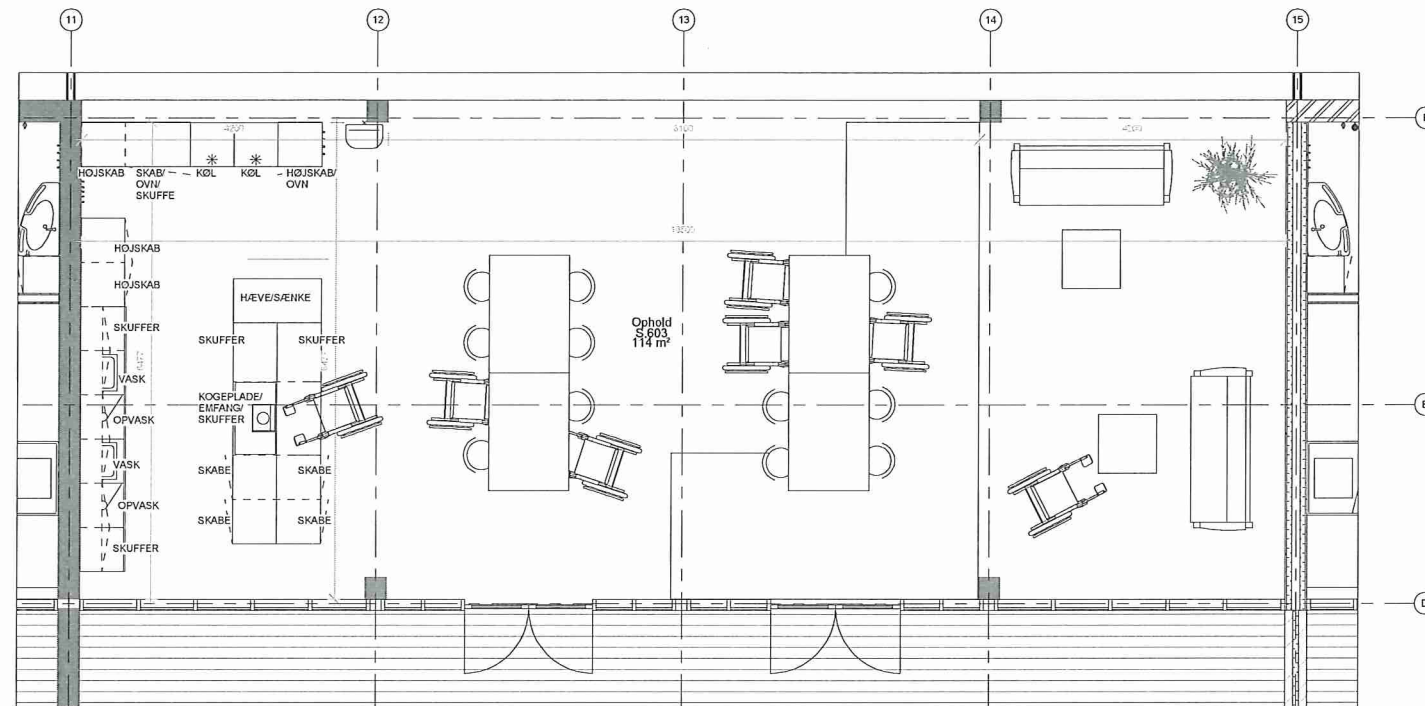
Tegn nr. ICKE1402\_C07\_K01\_H4\_N113

Tegn. af: ANB Mål: 1 : 50

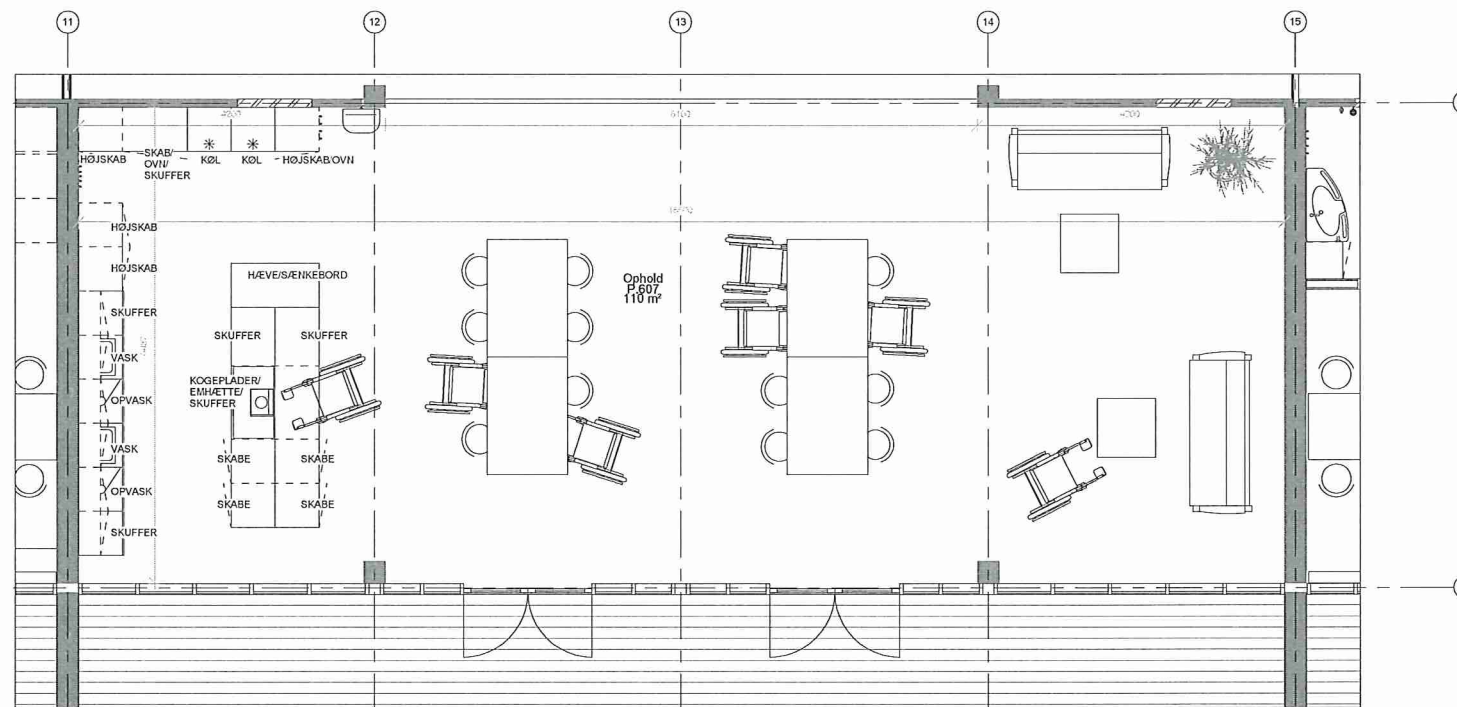
Kontr. af: MLJ Dato: 01.07.2016

Godk. af: ND Rev. nr.

Foreløbig tryk:  
02-08-2016 14:26:01



1 2.1 Stueplan - Fællesrum  
1 : 50



2 1.1 Parterre - Fællesrum  
1 : 50

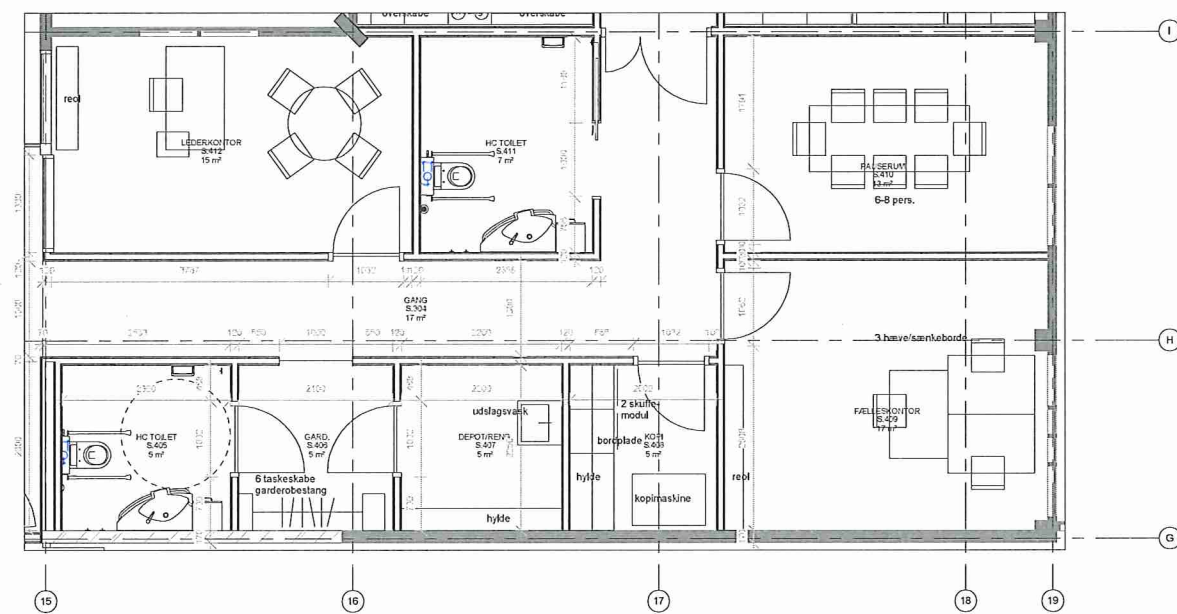
**CKE 14.02 - Ombyg., Skælskør Plejecenter**  
 Norvænget 5, 4230 Skælskør

Center for Kommunale Ejendomme  
 Caspar Brands Plads 6  
 4220 Korsør

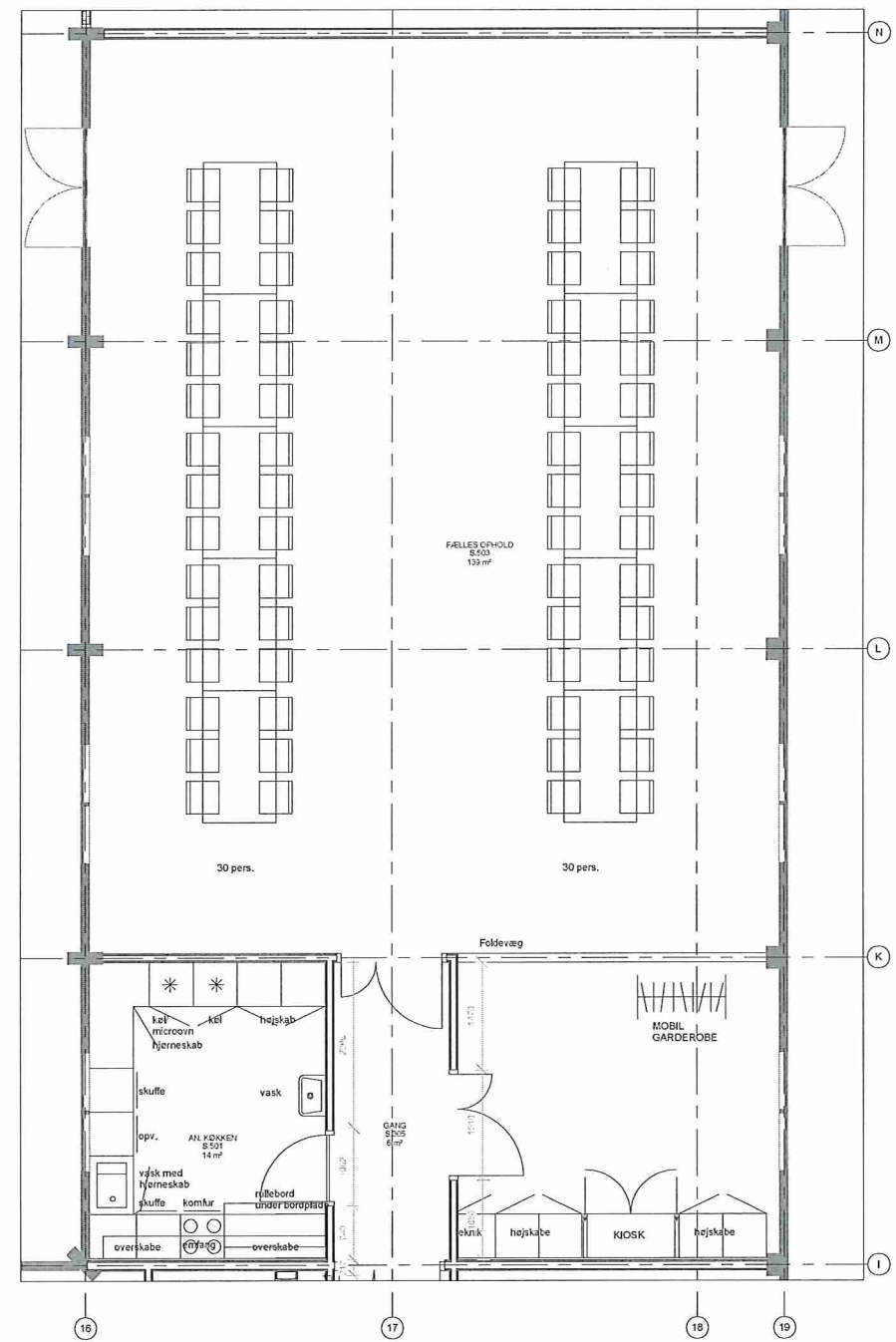
Tegn. nr. ICKE1402\_C07\_K01\_H4\_N114  
 Tegn. af: Author Mål: 1 : 50  
 Kontr. af: Checker Dato: 01.07.2016  
 Godk. af: Approver Rev. nr.

Bygningsudsnit: Fællesrum  
 Fremtidig: **Føreløbig tryk: 02-08-2016 14:22:08**

Arkitekt SKALA ARKITEKTER A/S - ARKITEKTER MMV, ADELGADE 17, 5. SAL 1304 KØBENHAVN  
 Landskabsarkitekt  
 Ingeniør



1 2.1 Stueplan - Kontor  
1 : 50



2 2.1 Stueplan - Pejsestue  
1 : 50

**CKE 14.02 - Ombygning, Skælskør Plejecenter**  
 Norvænget 5, 4230 Skælskør

**Center for Kommunale Ejendomme**  
 Caspar Brands Plads 6  
 4220 Korsør

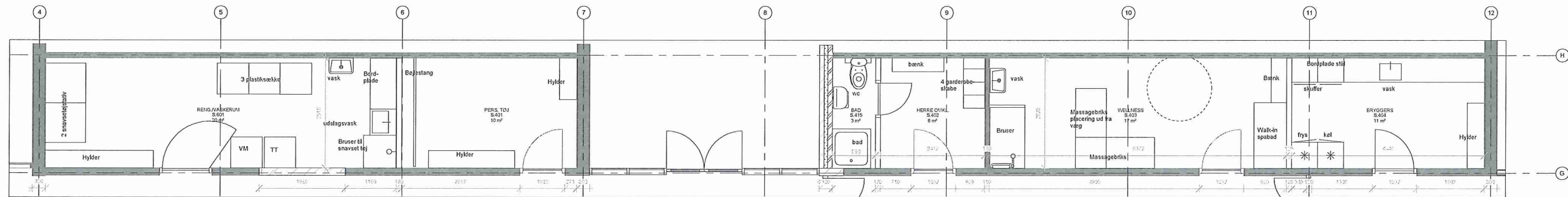
Tegn nr. ICKE1402\_C07\_K01\_H4\_N111  
 Tegn. af: ANB Mål: 1 : 50  
 Kontrollant: MLJ Dato: 01.07.2016  
 Godkendt af: ND Rev. nr.

**Foreløbig tryk: 02-08-2016 14:22:05**

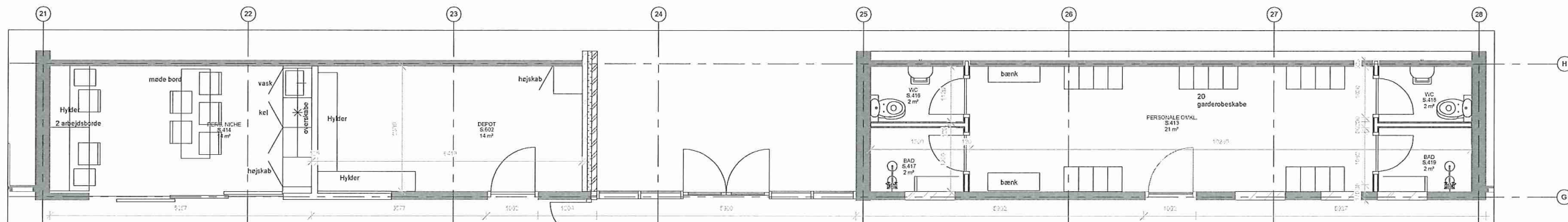
Bygningssundhedsrådgivning, Kontor/Pejsestue  
 Fremtidig

Arkitekt  
 Landskabsarkitekt  
 Ingeniør

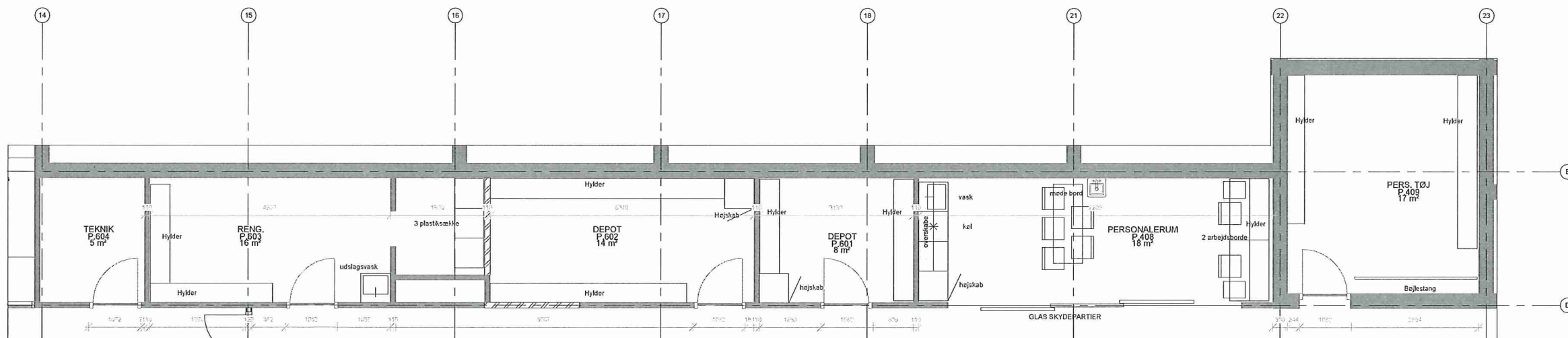
SKALA ARKITEKTER A/S - ARKITEKTER MMV, ADELGADE 17, 5. SAL 1304 KØBENHAVN



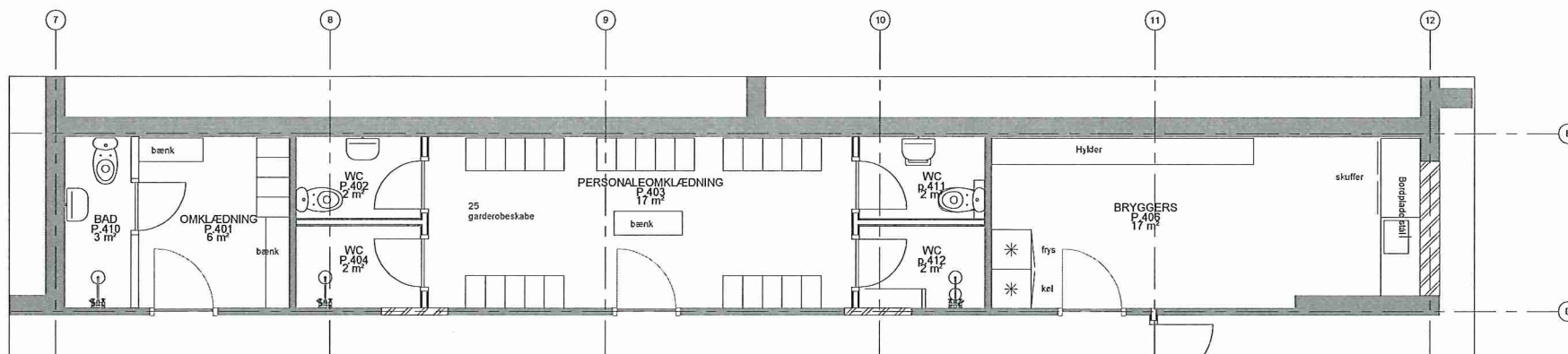
1 2.1 Stueplan - Personale, Nord  
1 : 50



2 2.1 Stueplan - Personale, Syd  
1 : 50



3 1.1 Parterre - Personale, Syd  
1 : 50



4 1.1 Parterre - Personale, Nord  
1 : 50

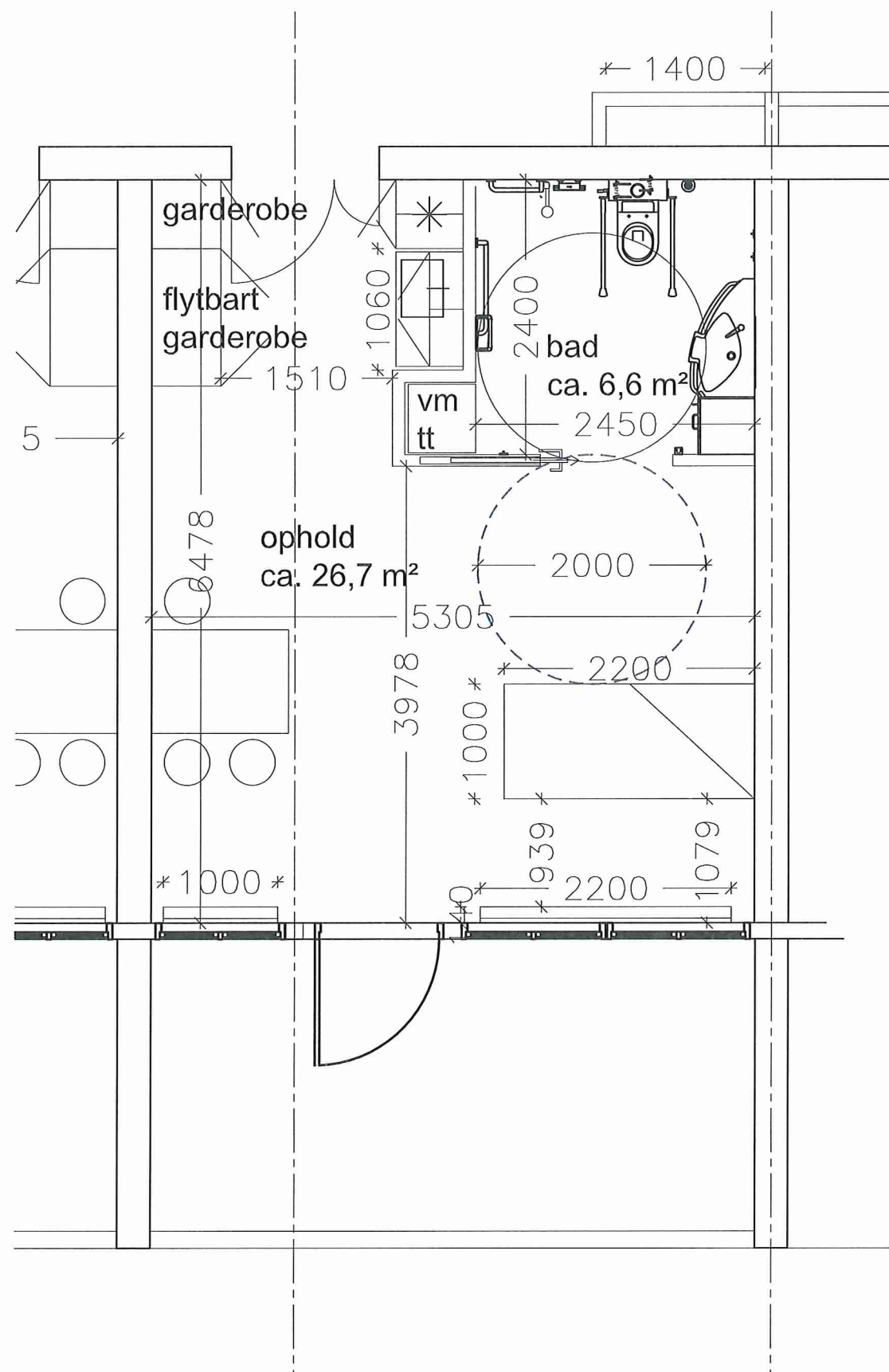
**CKE 14.02 - Ombygning, Skælskør Plejecenter**  
 Norvænget 5, 4230 Skælskør

**Center for Kommunale Ejendomme**  
 Caspar Brands Plads 6  
 4220 Korsør

Tegn nr. ICKE1402\_C07\_K01\_H4\_N112  
 Tegn. af: ANB Mål: 1 : 50  
 Bygningens udseende: Bygning, Personalerum  
 Godk. af: MLJ Dato: 01.07.2016  
 Rev. nr.

**Foreløbig tryk:**  
 02-08-2016 14:22:06

Arkitekt SKALA ARKITEKTER A/S - ARKITEKTER MMV, ADELGADE 17, 5. SAL 1304 KØBENHAVN  
 Landskabsarkitekt  
 Ingeniør



**CKE 14.02 - Ombygning, Skælskør Plejecenter**  
 Norvænget 5, 4230 Skælskør



Center for Kommunale Ejendomme  
 Caspar Brands Plads 6  
 4220 Korsør

Den private bolig og det private baderum  
 Fremtidig

|                 |                          |
|-----------------|--------------------------|
| <b>Tegn nr.</b> | ICKE1402_C07_K01_H4_N114 |
| Tegn. af: ANB   | Mål: 1 : 50              |
| Kontr. af: ND   | Dato: 06/23/16           |
| Godk. af: MLJ   | Rev. nr.                 |

- Arkitekt SKALA ARKITEKTER A/S - ARKITEKTER MMV, ADELGADE 17, 5. SAL 1304 KØBENHAVN
- Landskabsarkitekt
- Ingeniør





SKÆLSKØR PLEJECENTER - FÆLLES OPHOLD, KØKKEN OG GANG STRØGET - PARTERRE 23.06.2016 **skala**  
arkitekter

