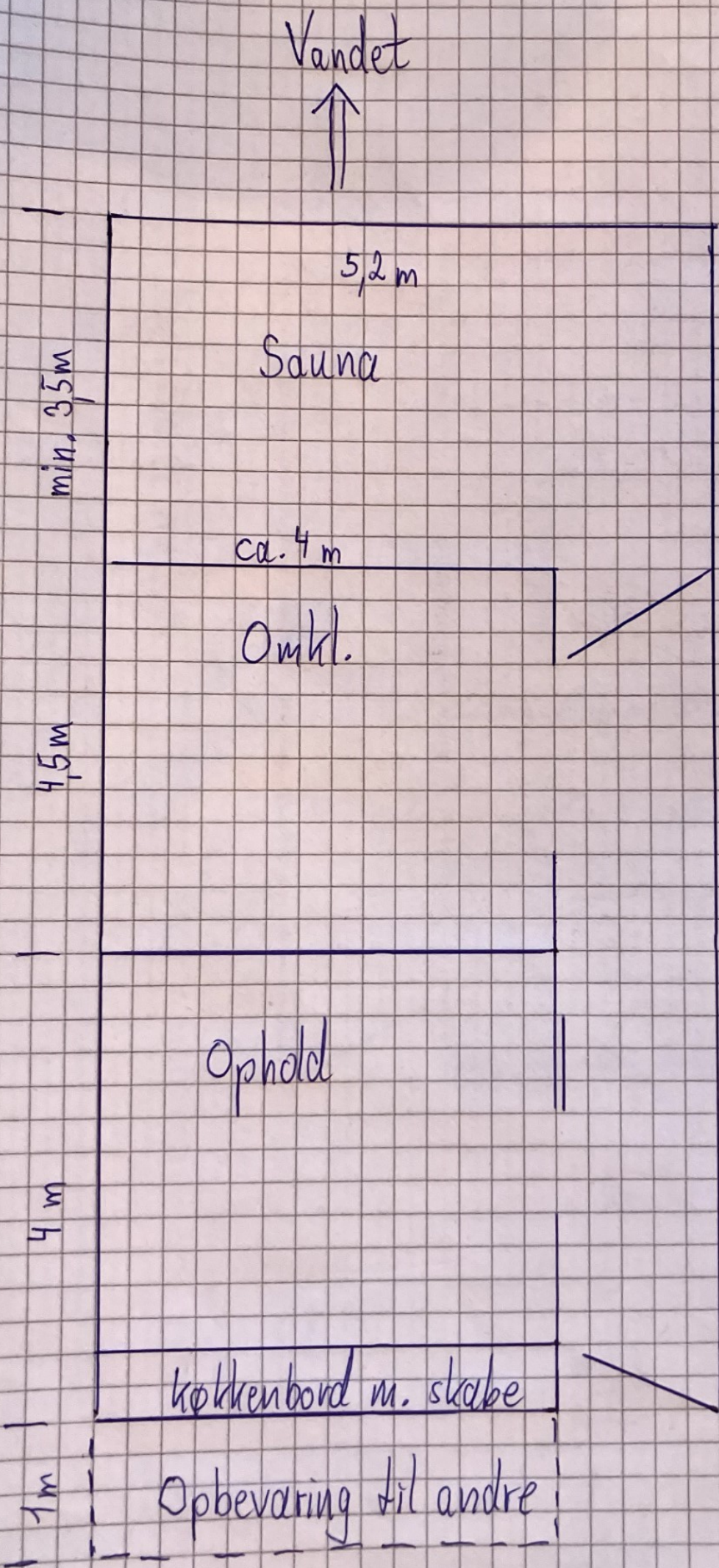


Revision	Dato	Beskrivelse

Bygherre			Sag	<b>Næsby Vinterbadeforening</b> Badebro	
Rådgiver			<b>Skitseforslag</b> Forslag 1		
Koter		Koordinatsystem	Dato		
DVR90		DKTM2	11.05.2023		
Format	Scale	Tegningsnr.	Rev.		
A3	-	-	-		

Børges Alle 3, 5700 Svendborg, CVR: 81087234  
Tlf: 30 87 87 30, per@aaskoving.dk, www.aaskoving.dk





$12 \times 5,2 \text{ m}^2 = 62,4 \text{ m}^2$ , dvs  $65 \text{ m}^2$  som minimum  
 (opbevaring til andre: yderligere  $5 \text{ m}^2$ )



Forslag til udlægning af en eller flere handicapvenlige strandmætter "AccessMats" fra p-pladser mod vandkanten.





**ACCESSREC**

access to recreation

AccessRec Danmark

Tværerbommen 23, 2820 Gentofte

Tlf. 53 80 59 16 • mail@accessrec.dk

www.accessrec.dk

HJ Huse A/S  
Biltsøvej 106  
4200 Slagelse

Att. Connie Jensen.

Gentofte, 09-08-2023

**TILBUD - STRANDMÅTTE "ACCESSMAT" ELLER TRÆSTI "ACCESSWOOD" - TIL BILDSØ STRAND.**

Refererende til aftale i telefonen og på e-mail, følger hermed tilbud på følgende:

Artikel: AccessMat **STRANDMÅTTE** i sand (eller brun) farve.  
Materiale: 100 % recycled Polyester + aluskinner for samling.  
Rullebredde: **183 cm.**  
Rullelængder: 6 x 20m + 1 x 10m = **130m** x 1.098 kr. = **142.740 kr.**

**TOTAL PRIS: DKK 164.240** - inkl. vinkelmåtter, skinner og fragt.

Vinkelmåtter: **4 stk. á 2.625,00 kr. = 10.500 kr.**  
Aluskinner: **14 stk. á 500 kr. = 7.000 kr.**  
Fragt: **Ca. 5.000,00 kr.**

Artikel: AccessWood **TRÆSTI** i PEFC autoclavebeh. fyrretræ.  
Panelbredde: 149 cm.  
Panellængde: 200 cm (foldet til 1 mtr. og lagt på paller).  
Stilængde: **130m** á 200 cm = 65 stk. x 875 kr. = **56.875 kr.**

**TOTAL PRIS: DKK 65.875** - inkl. fragt.

Fragt: **Ca. 9.000,00 kr.**

Evt. montering: 2 mand i 1 dag = **5.000 kr.**

Moms: Eksklusiv.  
Notering: 30 dage netto.

Er der spørgsmål til dette tilbud, kontakt da venligst undertegnede.

Venlig hilsen, AccessRec DK

John Ekman

