

## Bilag 2: Revision af Kommunens landsbyers afgrænsninger

Dette dokument gennemgår de af administrationen foreslåede ændringer af kommuneplanrammerne for de af kommunens landsbyer, som er omfattet af retningslinjerne 7.1 Landsbyer under retningslinjetemaet "Landområder". Dette omfatter landsbyer, der har en størrelse på 50–400 indbyggere, og som har et samlingspunkt i form af kirke, forsamlingshus eller en fælles grønning (gadekær, legeplads o.l.).

Afgrænsningerne er revideret med udgangspunkt i landsbyanalysens indsatsområder samt udviklingsstrategiens fokusområde alternative boformer som begge skal sikre gode udviklingsmuligheder i landsbyerne. Der er samtidig foretaget en afvejning således at udviklingsmulighederne tager hensyn til landsbyernes særlige karakter, bevaringsværdier og omgivelser herunder rekreative, natur-, miljø- og landskabsinteresser.

Landsbyerne er opdelt i tre typer alt efter hvor store udbygningsmuligheder, der er i landsbyen:

### 1. Fuldt udbyggede landsbyer

- Her vil der kun være mulighed for ombygninger, nedrivninger og genopførelse.

### 2. Landsbyer med få udbygningsmuligheder

- Her vil der udover ovenstående også være mulighed for huludfyldninger med nybyggeri.

### 3. Landsbyer med større udbygningsmuligheder

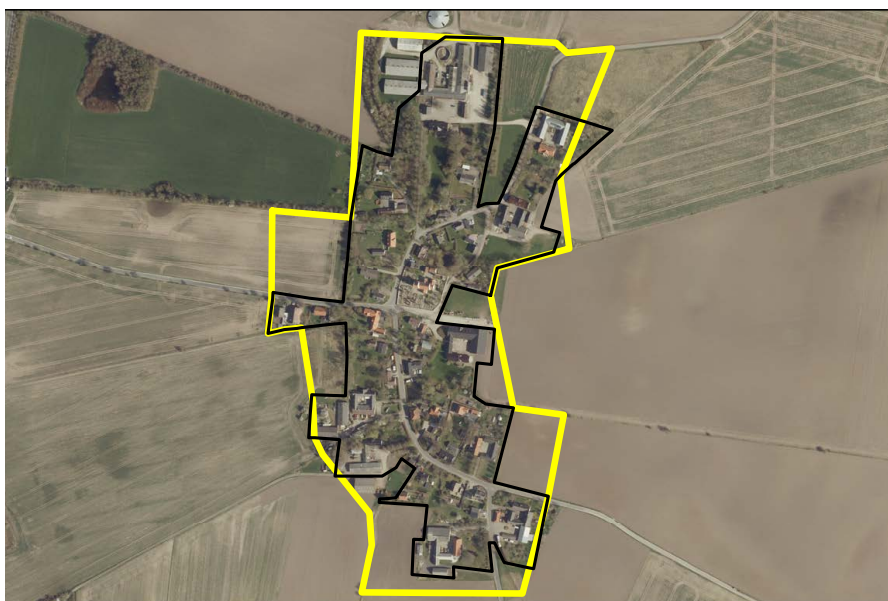
- Her vil der være mulighed for ombygninger, nedrivninger, genopførelse, huludfyldninger og forsøgsbyggeri.

Typen er angivet i parentes efter landsbyens navn på de følgende sider.

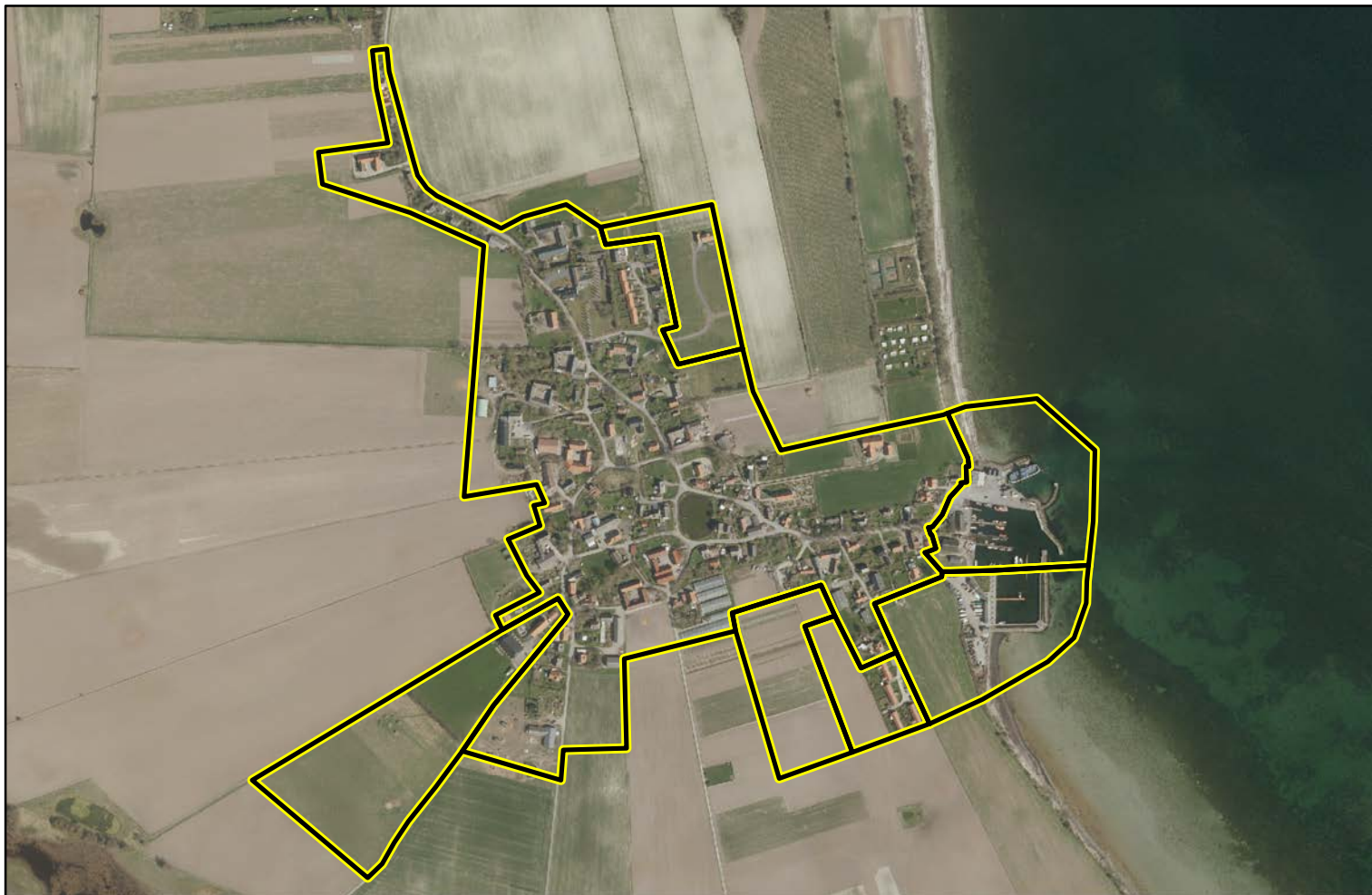
— Den gule streg markerer kommuneplanrammen fra 2017

— Den sorte streg markerer den nye kommuneplanramme i 2021

Eks.:



**Gerlev (1)**



**Agersø (2)**



**Bøgelunde (1)**

— 2021  
— 2017

- 1: Fuldt udbyggede landsbyer
- 2: Landsbyer med få udbygningsmuligheder
- 3: Landsbyer med større udbygningsmuligheder



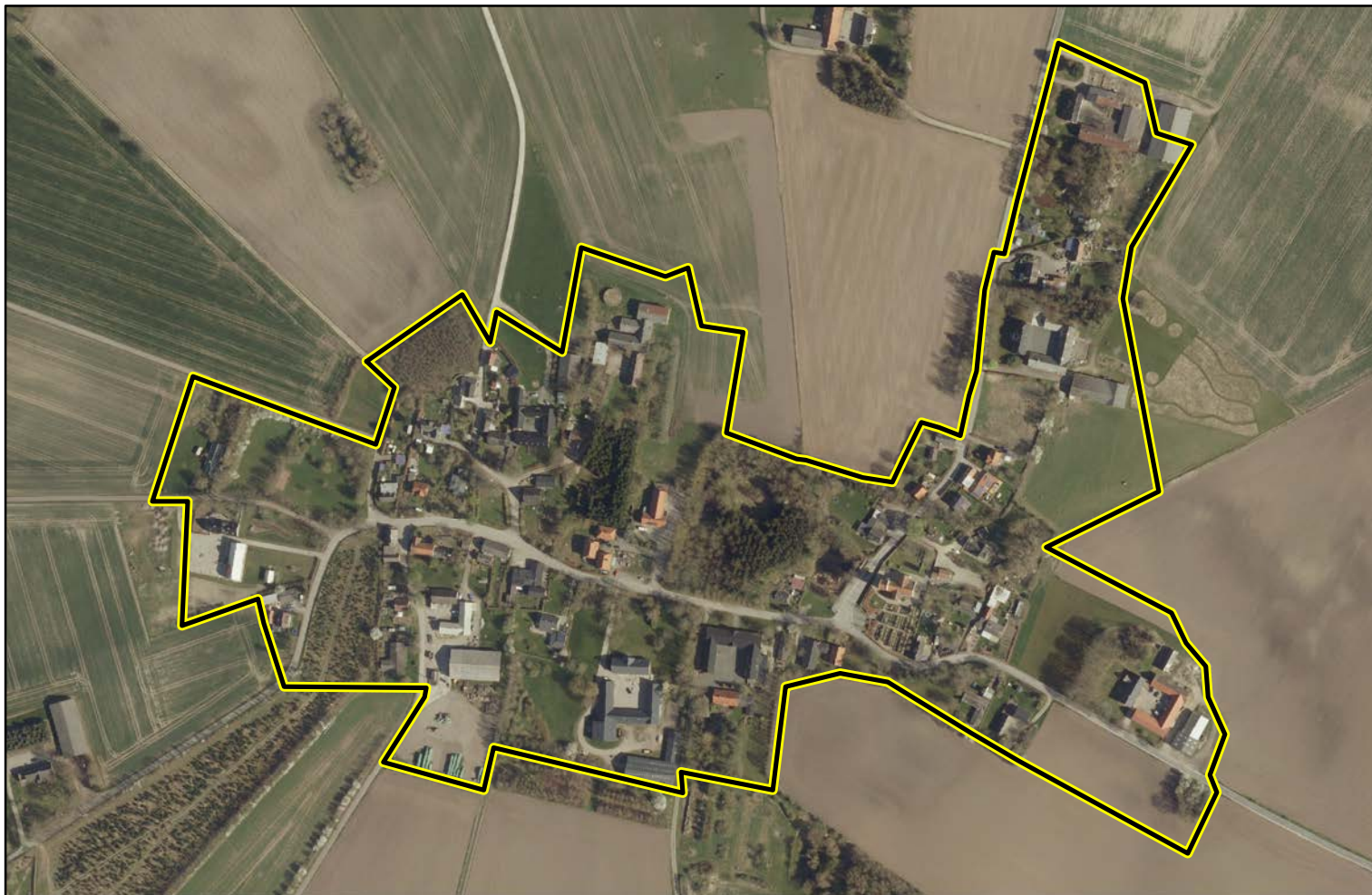
**Eggeslevmagle (3)**



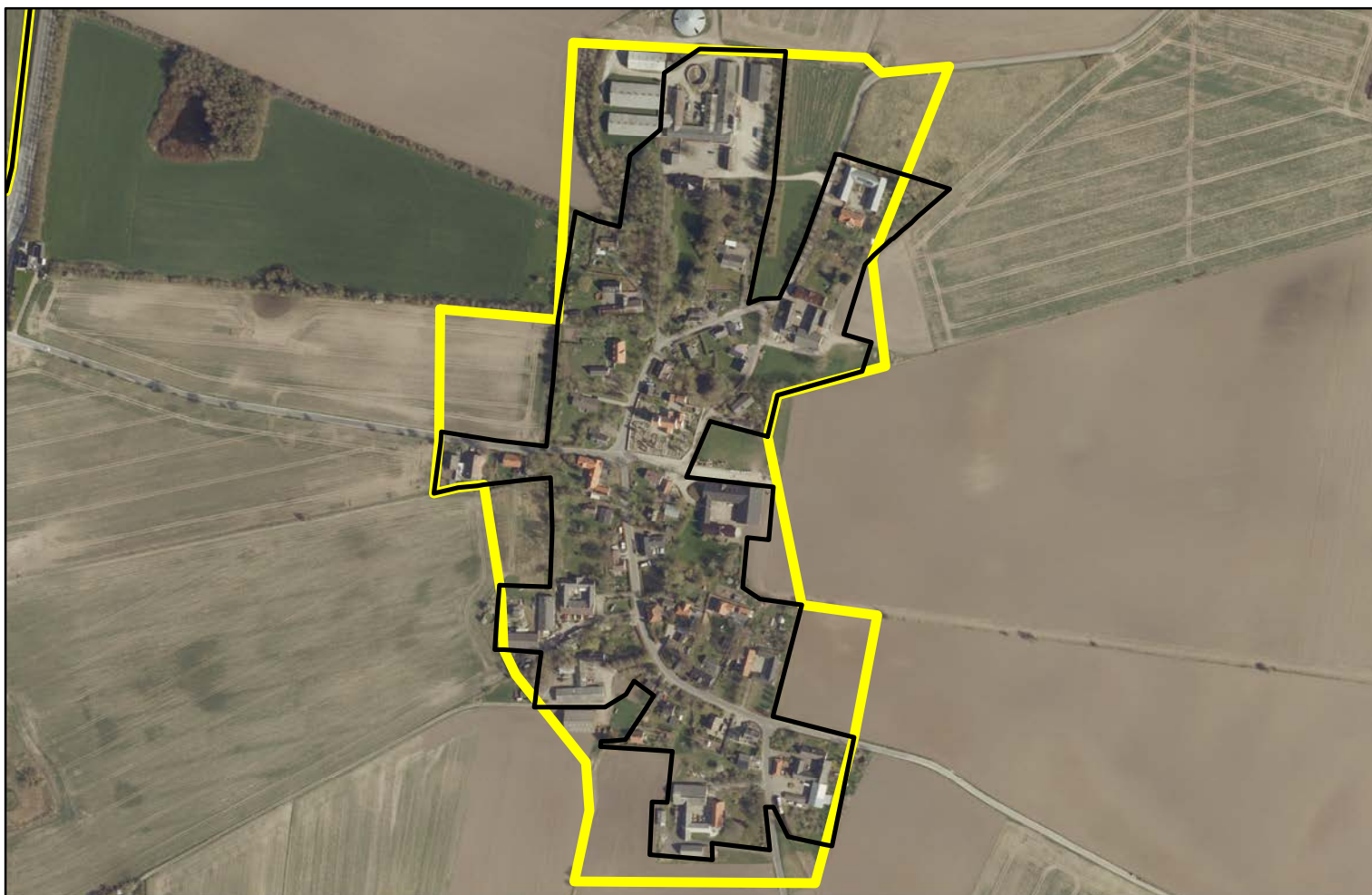
**Flakkebjerg Stationsby (2)**

— 2021  
 — 2017

- 1: Fuldt udbyggede landsbyer
- 2: Landsbyer med få udbygningsmuligheder
- 3: Landsbyer med større udbygningsmuligheder



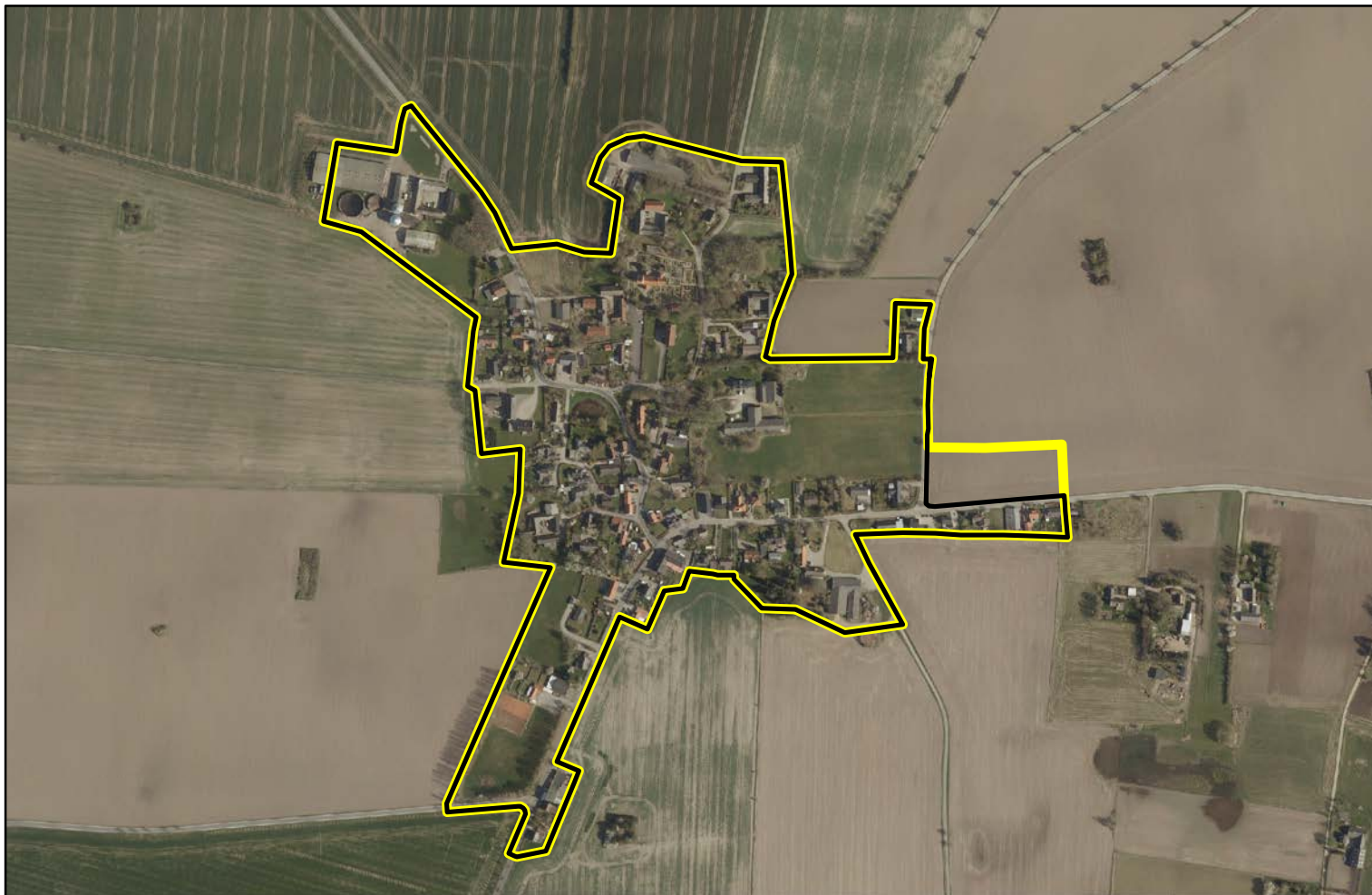
**Fårdrup (2)**



**Gerlev (1)**

— 2021  
— 2017

- 1: Fuldt udbyggede landsbyer
- 2: Landsbyer med få udbygningsmuligheder
- 3: Landsbyer med større udbygningsmuligheder



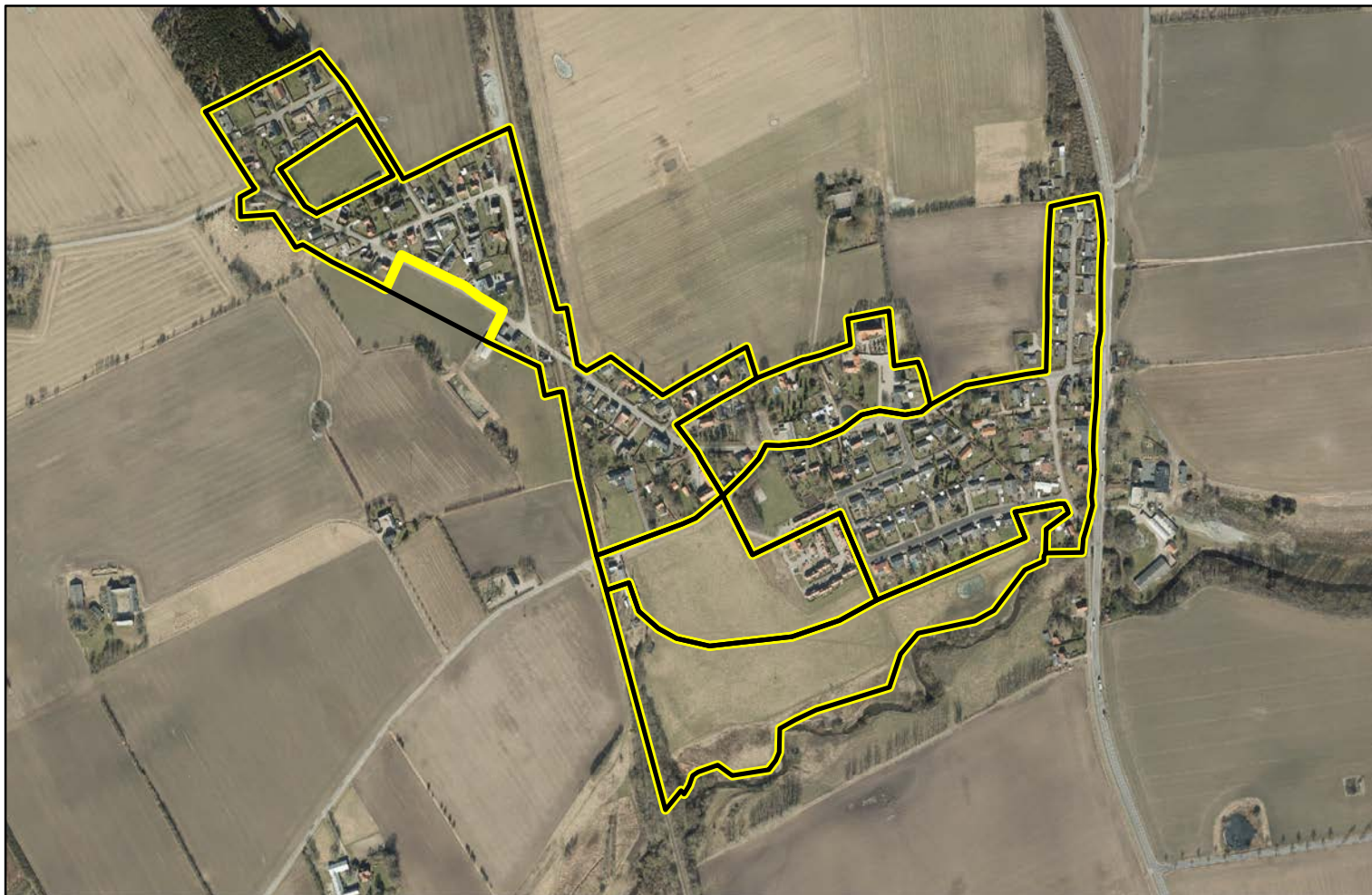
**Gimlinge (3)**



**Gryderup (1)**

— 2021  
— 2017

- 1: Fuldt udbyggede landsbyer
- 2: Landsbyer med få udbygningsmuligheder
- 3: Landsbyer med større udbygningsmuligheder



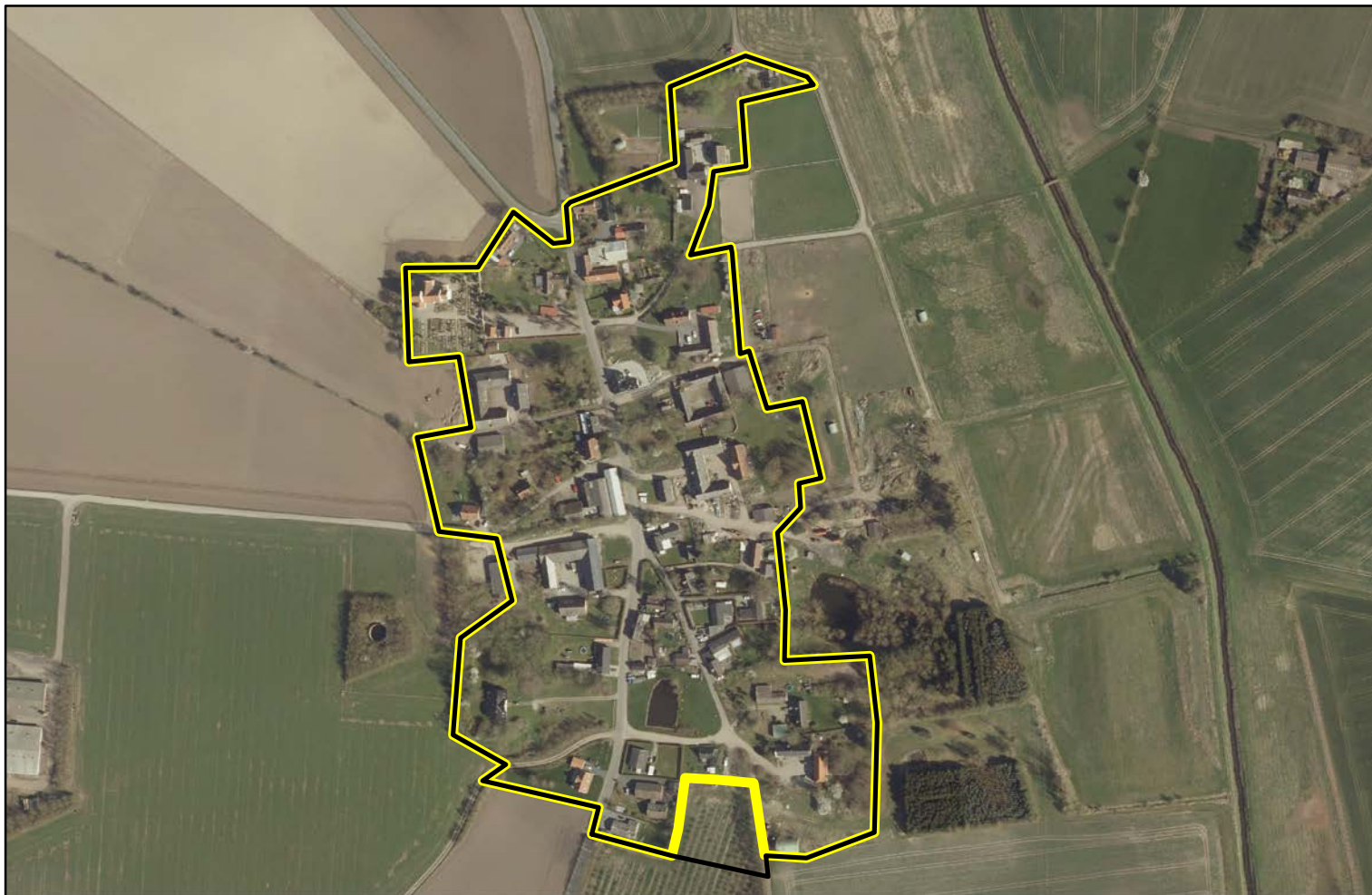
**Havrebjerg (3)**



**Hejninge (1)**

— 2021  
 — 2017

- 1: Fuldt udbyggede landsbyer
- 2: Landsbyer med få udbygningsmuligheder
- 3: Landsbyer med større udbygningsmuligheder



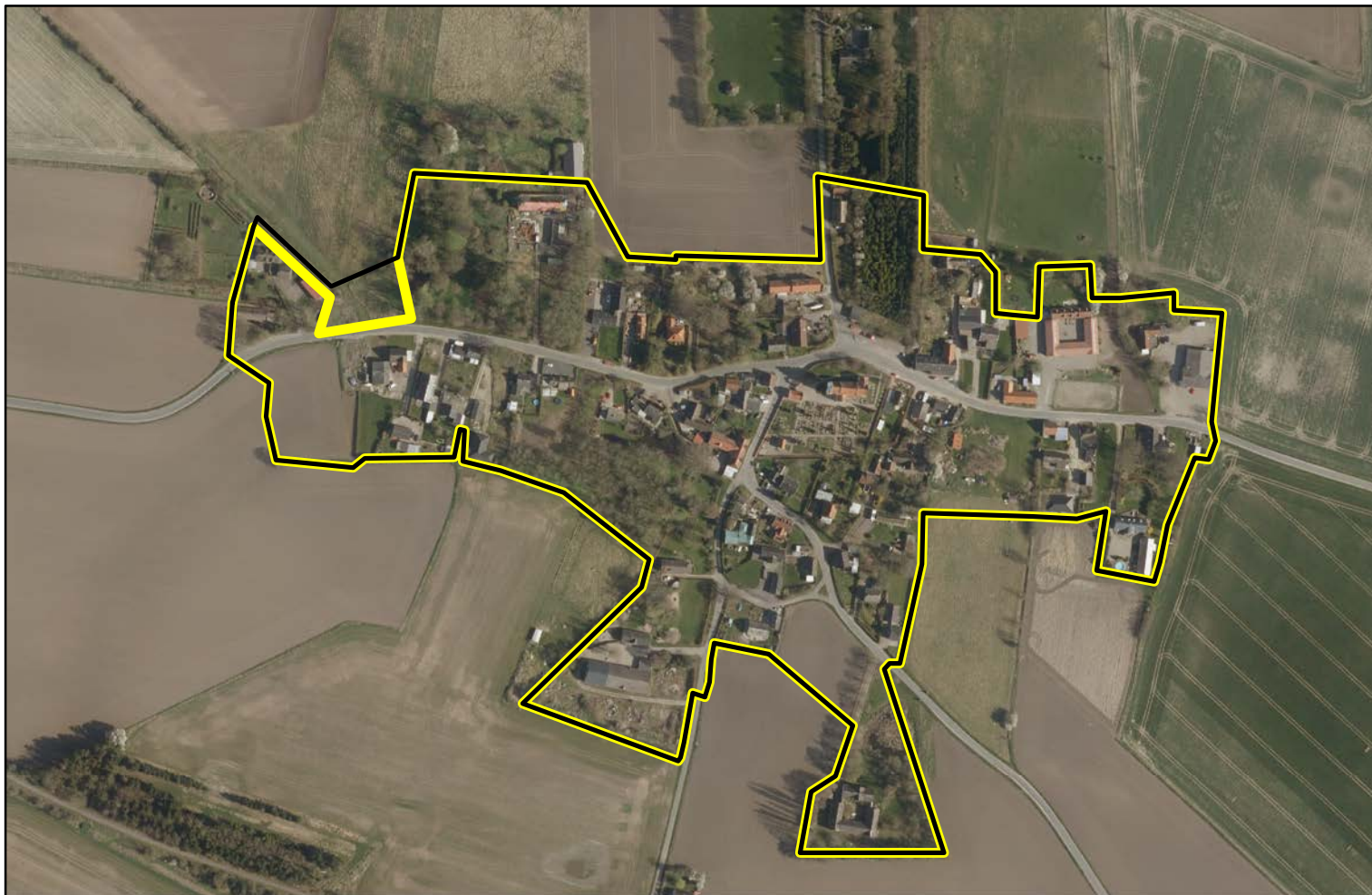
**Hemmeshøj (2)**



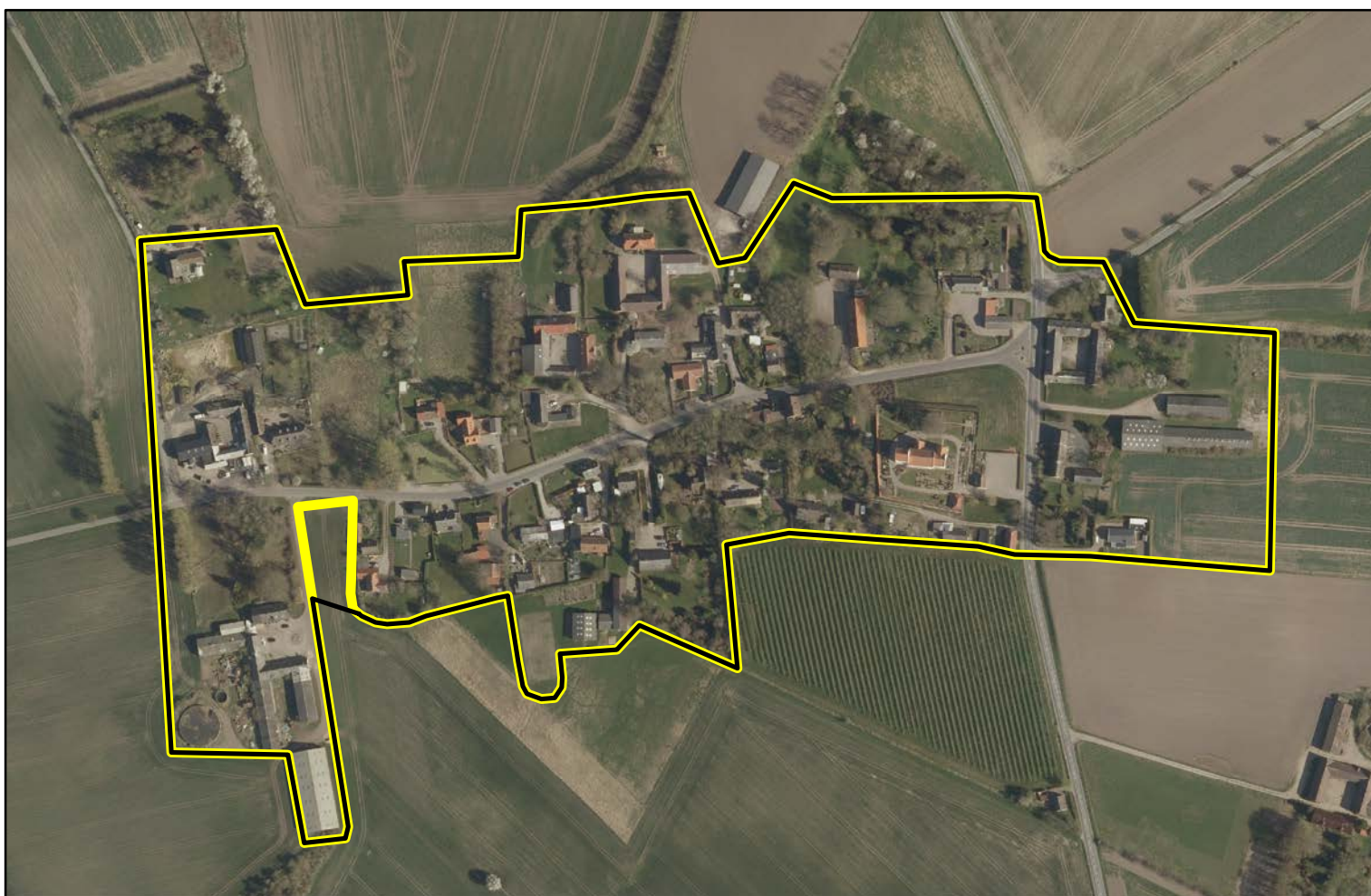
**Hulby (2)**

— 2021  
 — 2017

- 1: Fuldt udbyggede landsbyer
- 2: Landsbyer med få udbygningsmuligheder
- 3: Landsbyer med større udbygningsmuligheder



**Hyllested (2)**

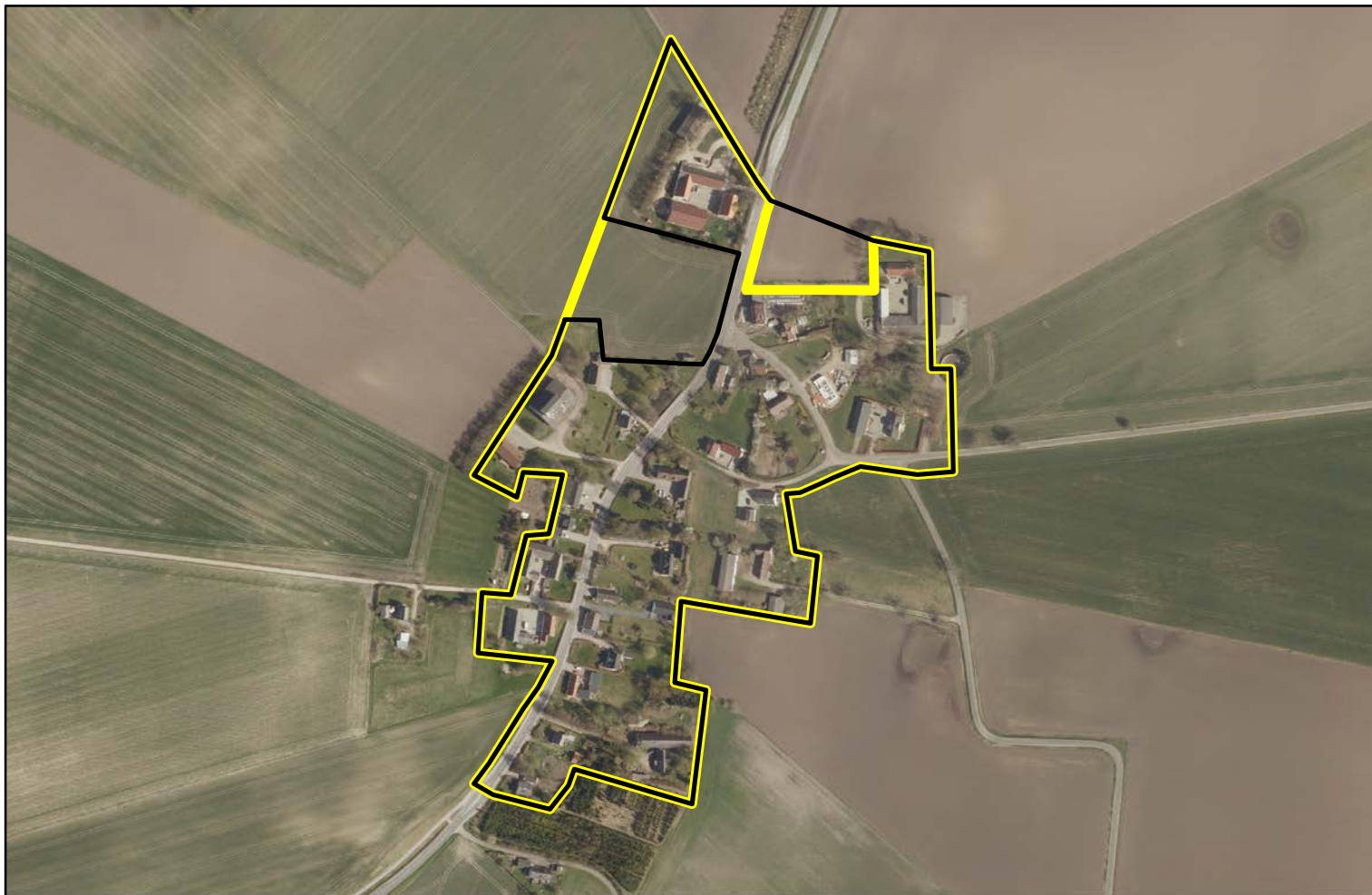


**Høve (2)**

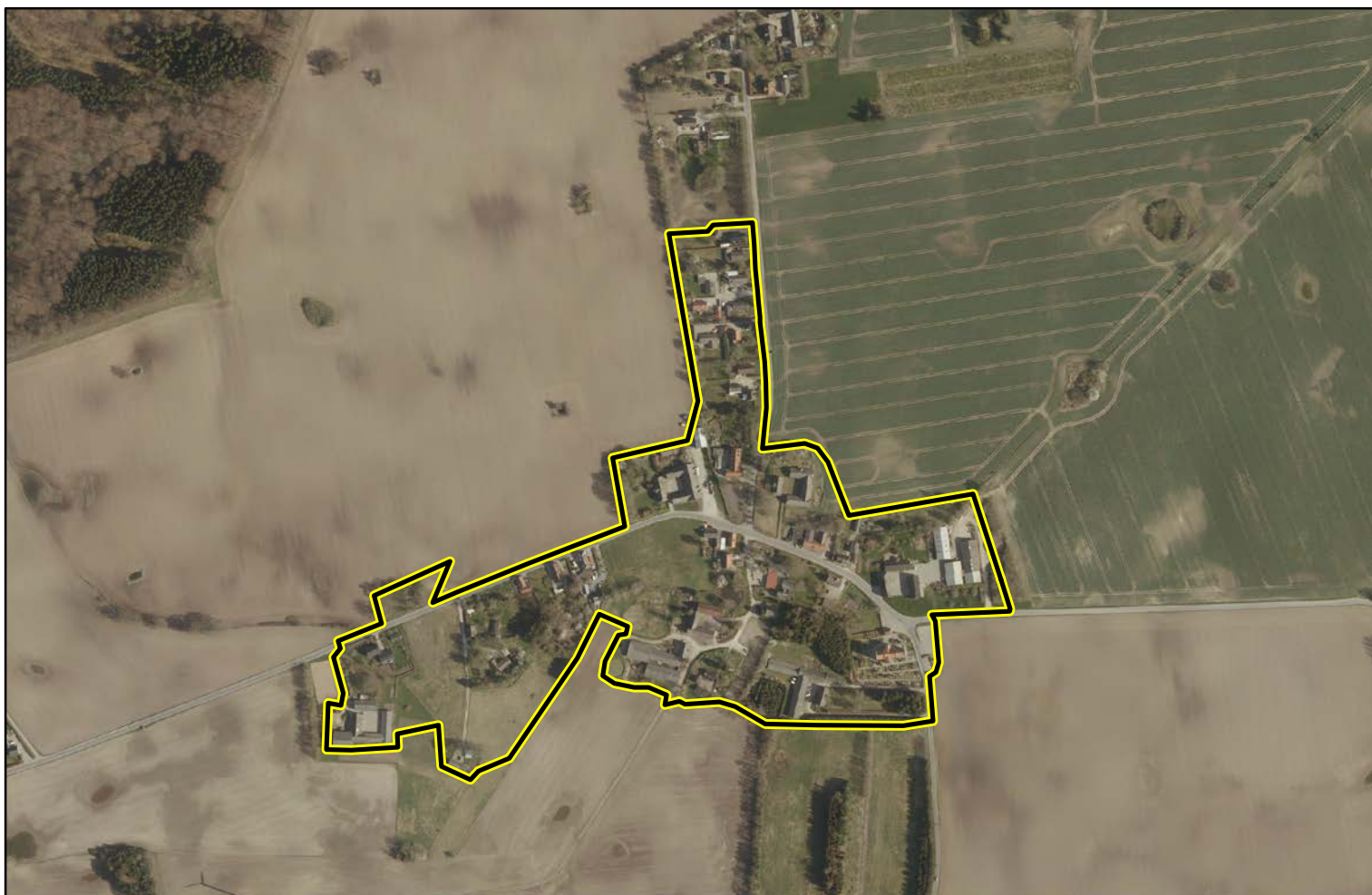
— 2021  
 — 2017

- 1: Fuldt udbyggede landsbyer
- 2: Landsbyer med få udbygningsmuligheder
- 3: Landsbyer med større udbygningsmuligheder





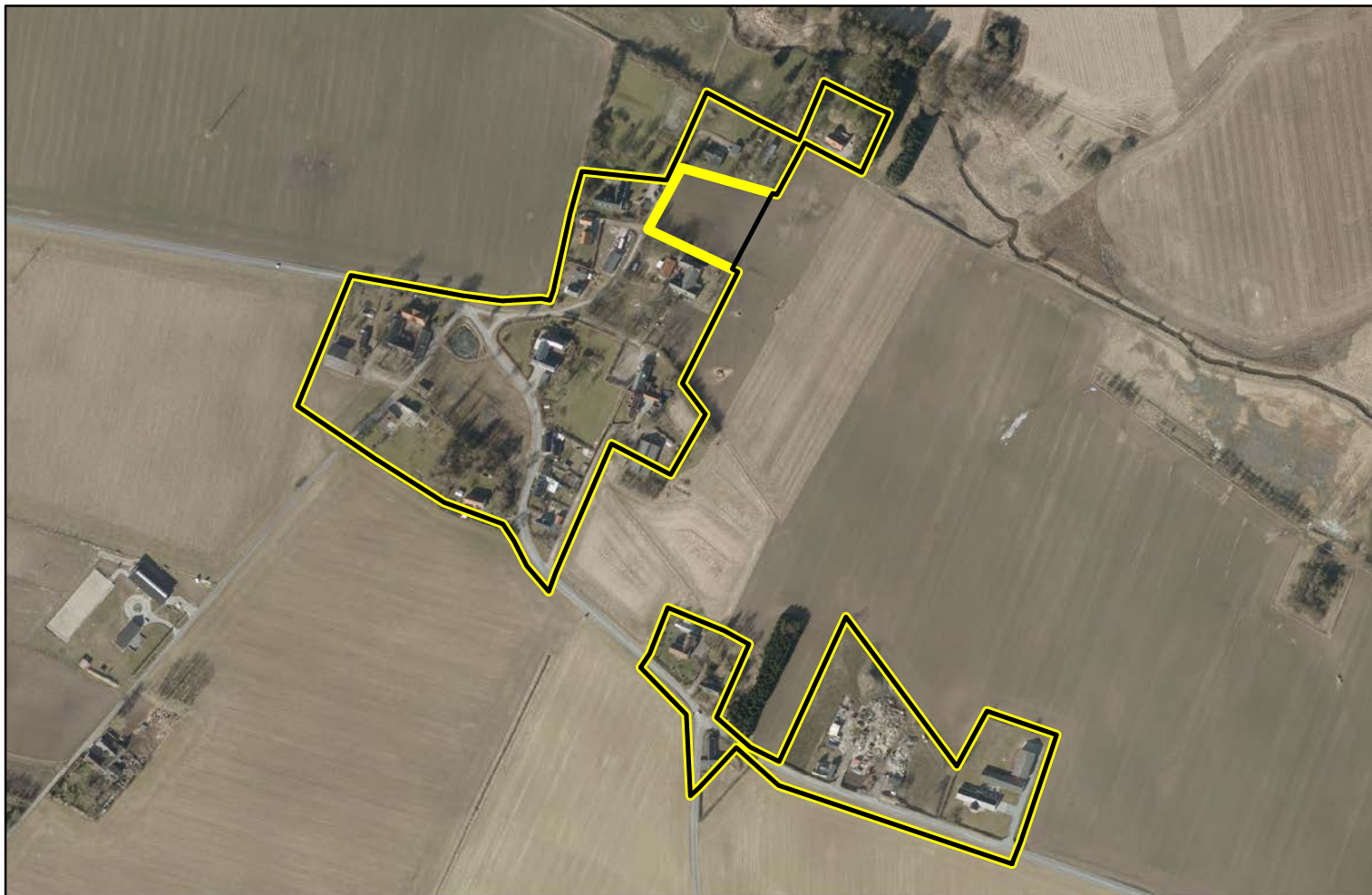
**Kelstrup (2)**



**Kirkerup (2)**

— 2021  
 — 2017

- 1: Fuldt udbyggede landsbyer
- 2: Landsbyer med få udbygningsmuligheder
- 3: Landsbyer med større udbygningsmuligheder



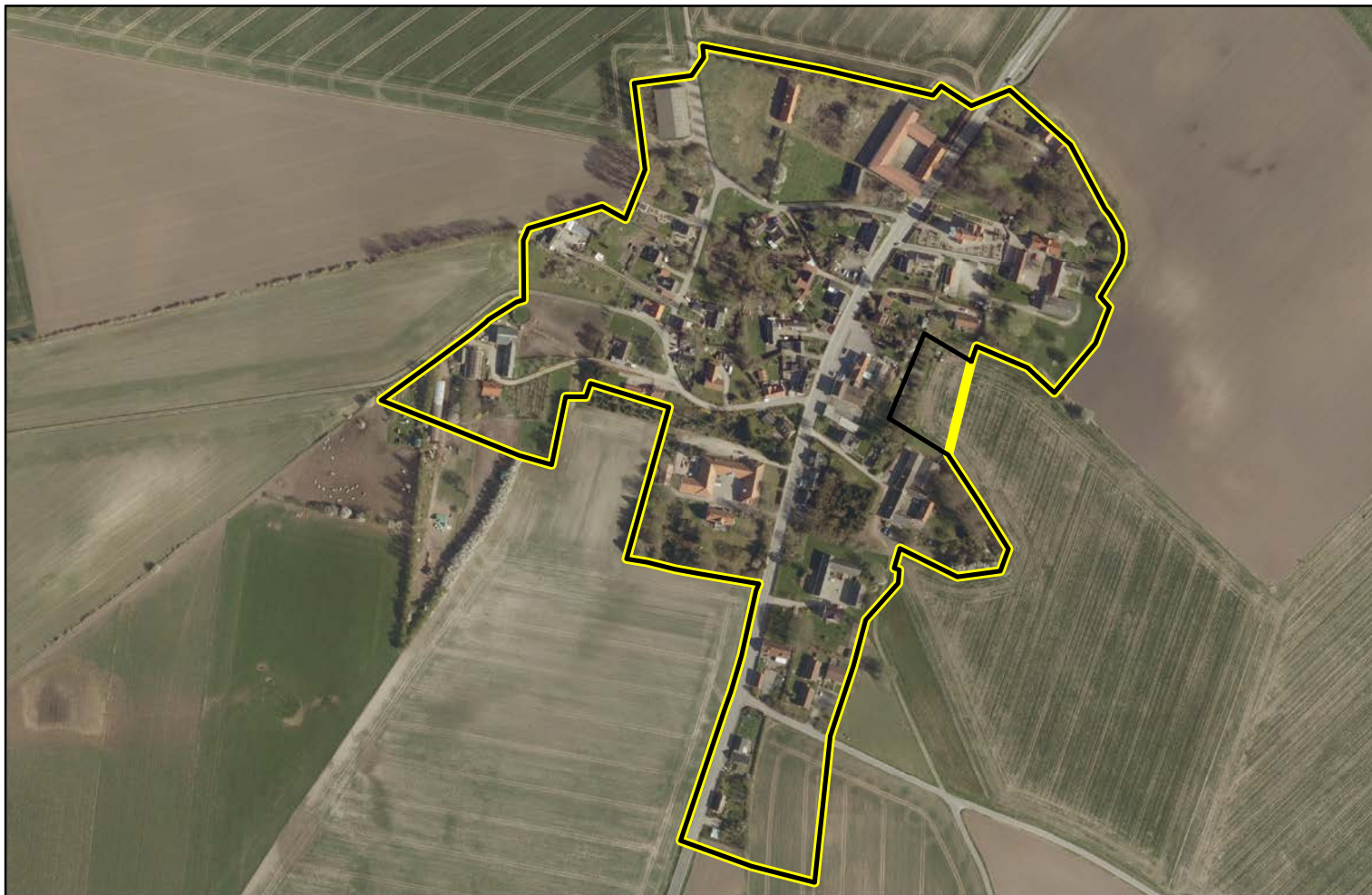
**Lille Valby (2)**



**Lundby (1)**

— 2021  
— 2017

1: Fuldt udbyggede landsbyer  
2: Landsbyer med få udbygningsmuligheder  
3: Landsbyer med større udbygningsmuligheder



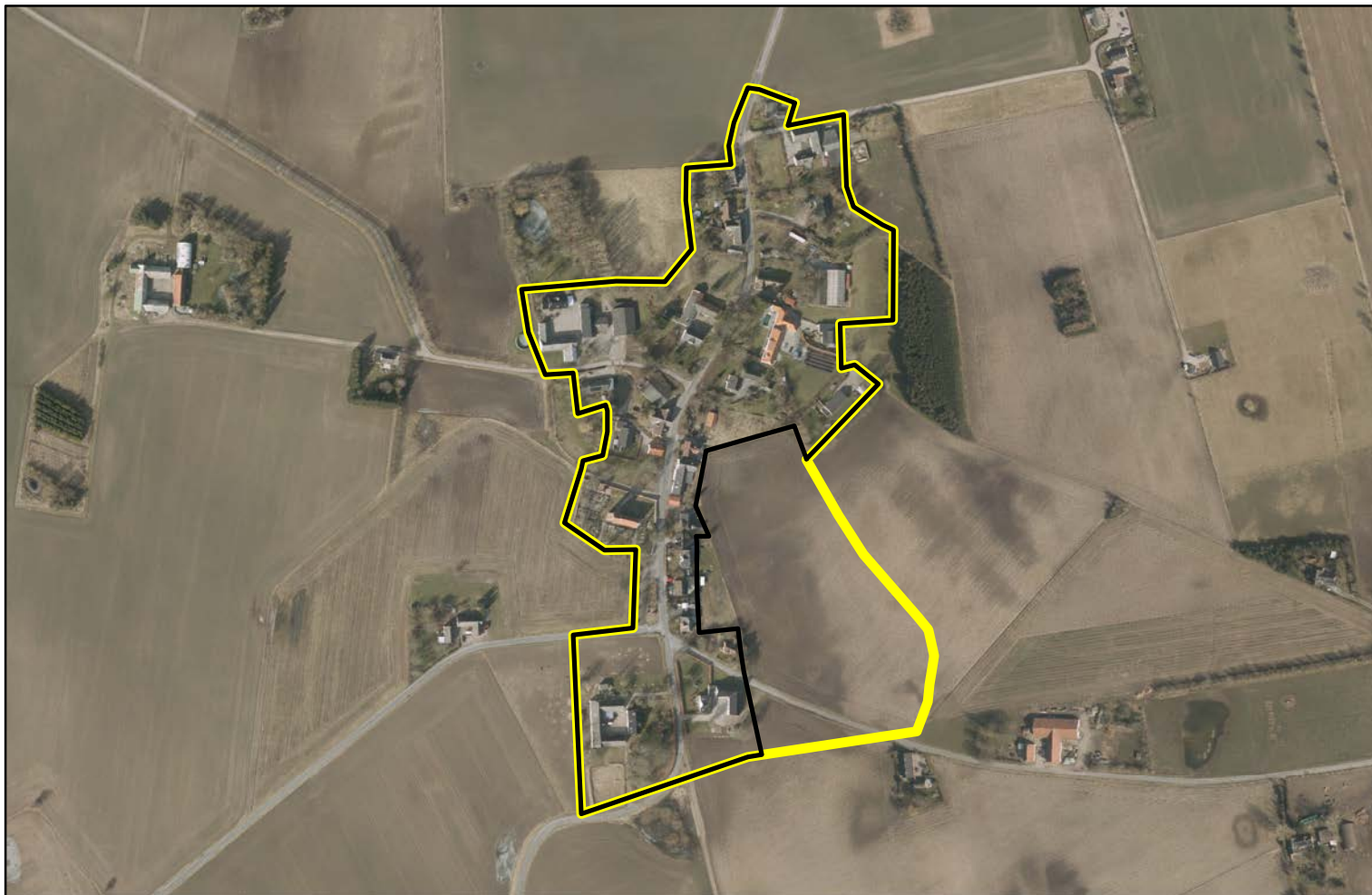
**Lundforlund (3)**



**Magleby (1)**

— 2021  
 — 2017

- 1: Fuldt udbyggede landsbyer
- 2: Landsbyer med få udbygningsmuligheder
- 3: Landsbyer med større udbygningsmuligheder



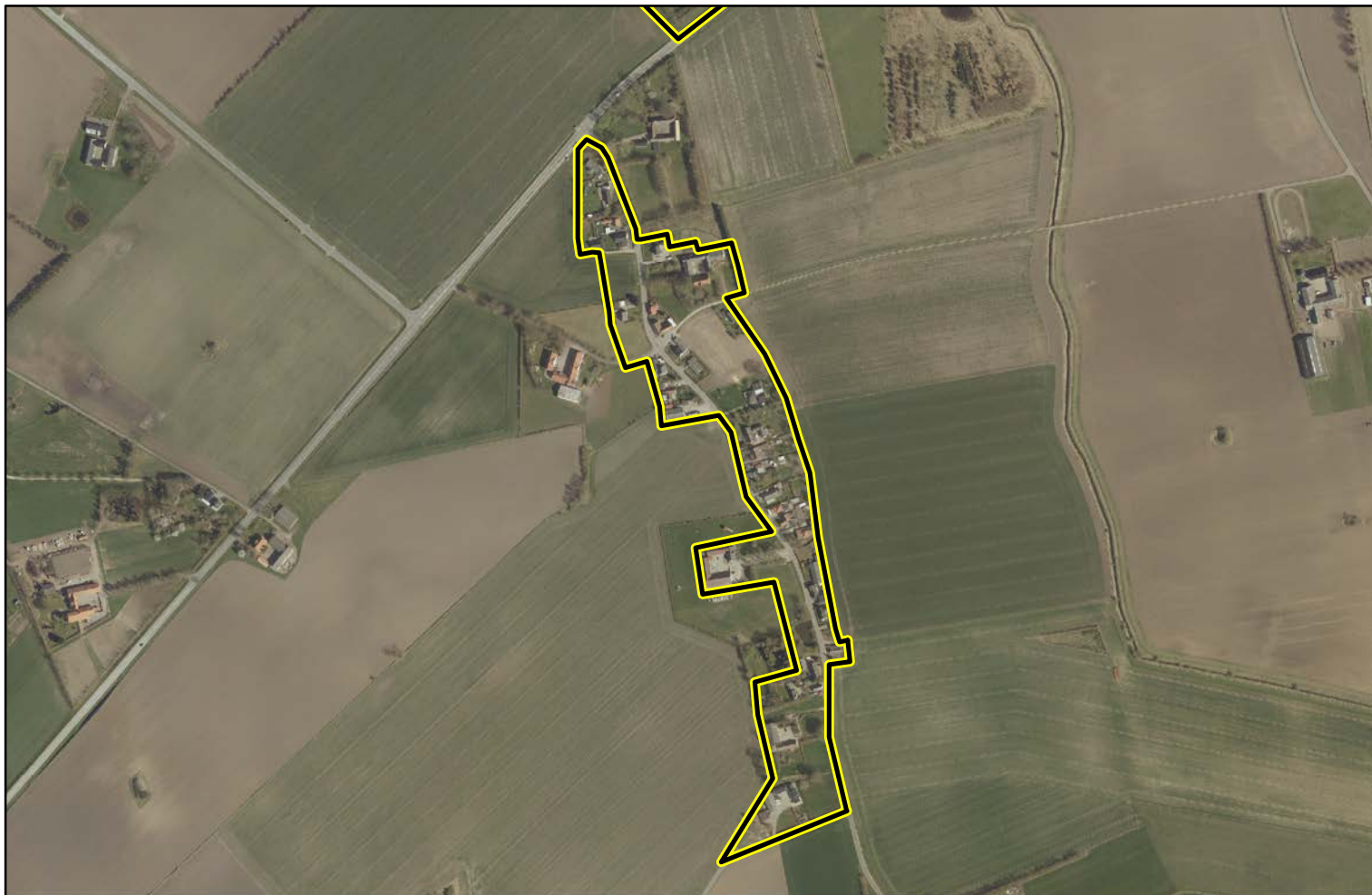
**Nordrup (1)**



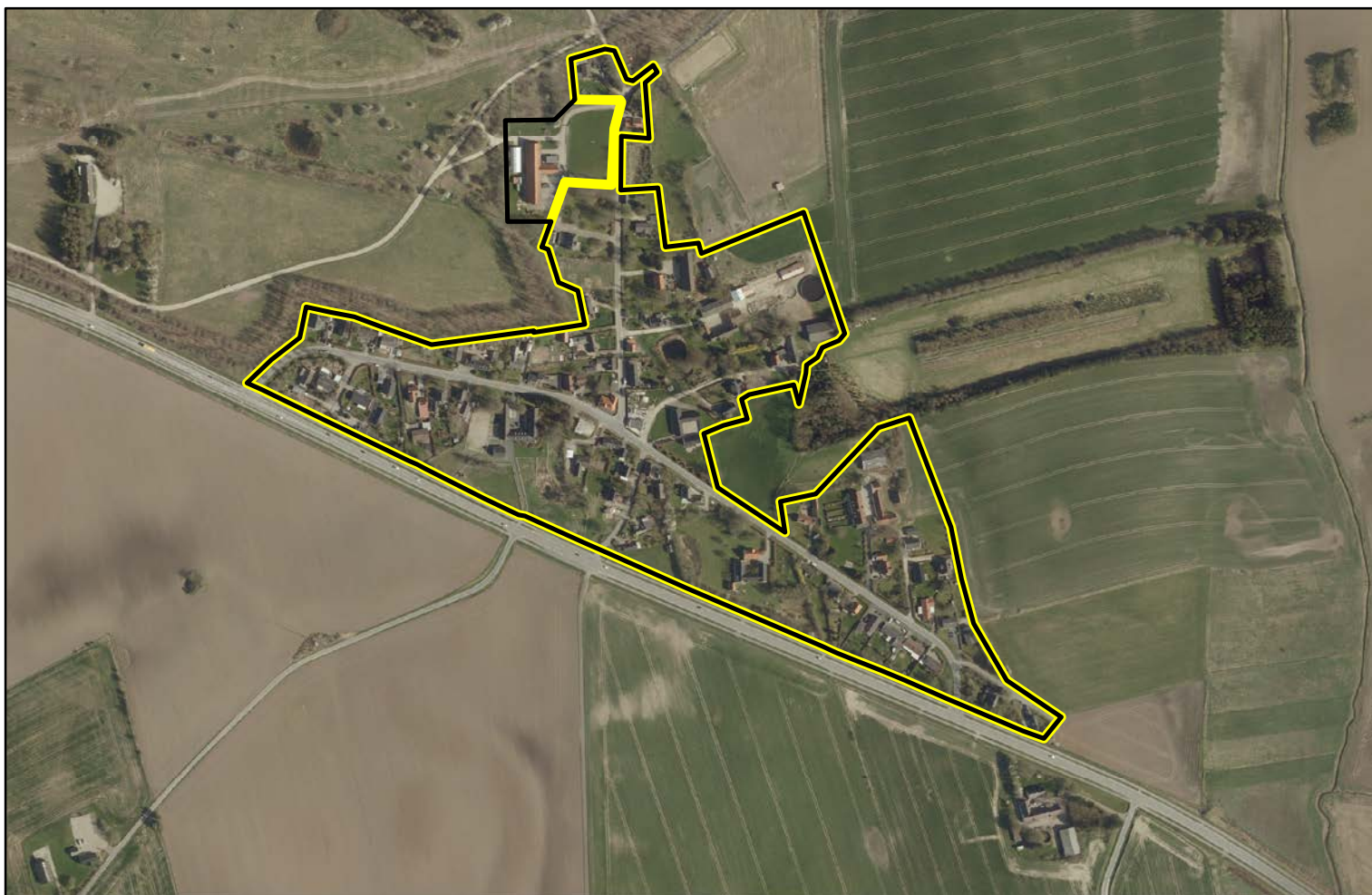
**Omø Kirkehavn (3)**

— 2021  
— 2017

- 1: Fuldt udbyggede landsbyer
- 2: Landsbyer med få udbygningsmuligheder
- 3: Landsbyer med større udbygningsmuligheder



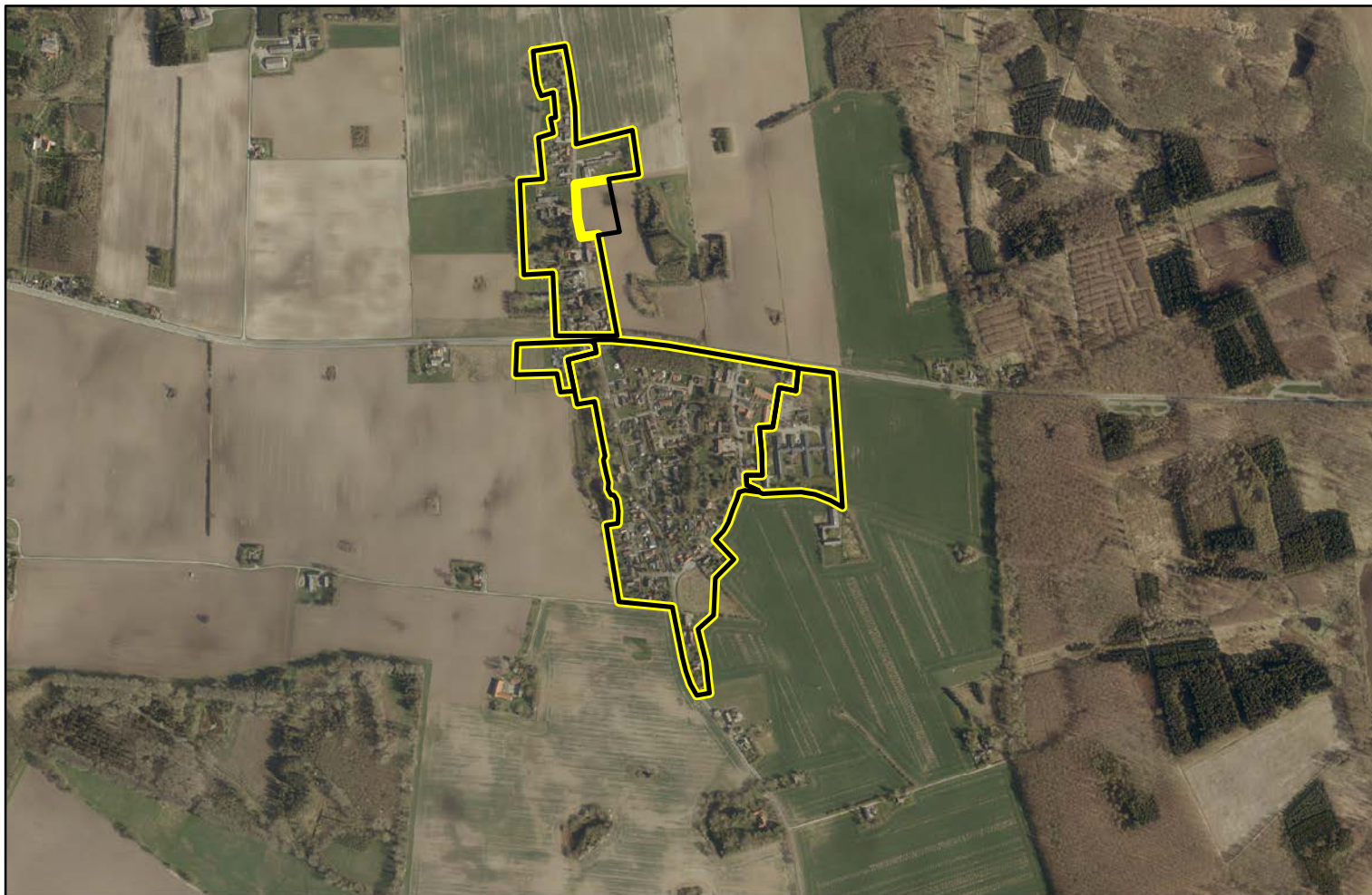
**Ormeslev (2)**



**Rosted (1)**

— 2021  
— 2017

- 1: Fuldt udbyggede landsbyer
- 2: Landsbyer med få udbygningsmuligheder
- 3: Landsbyer med større udbygningsmuligheder



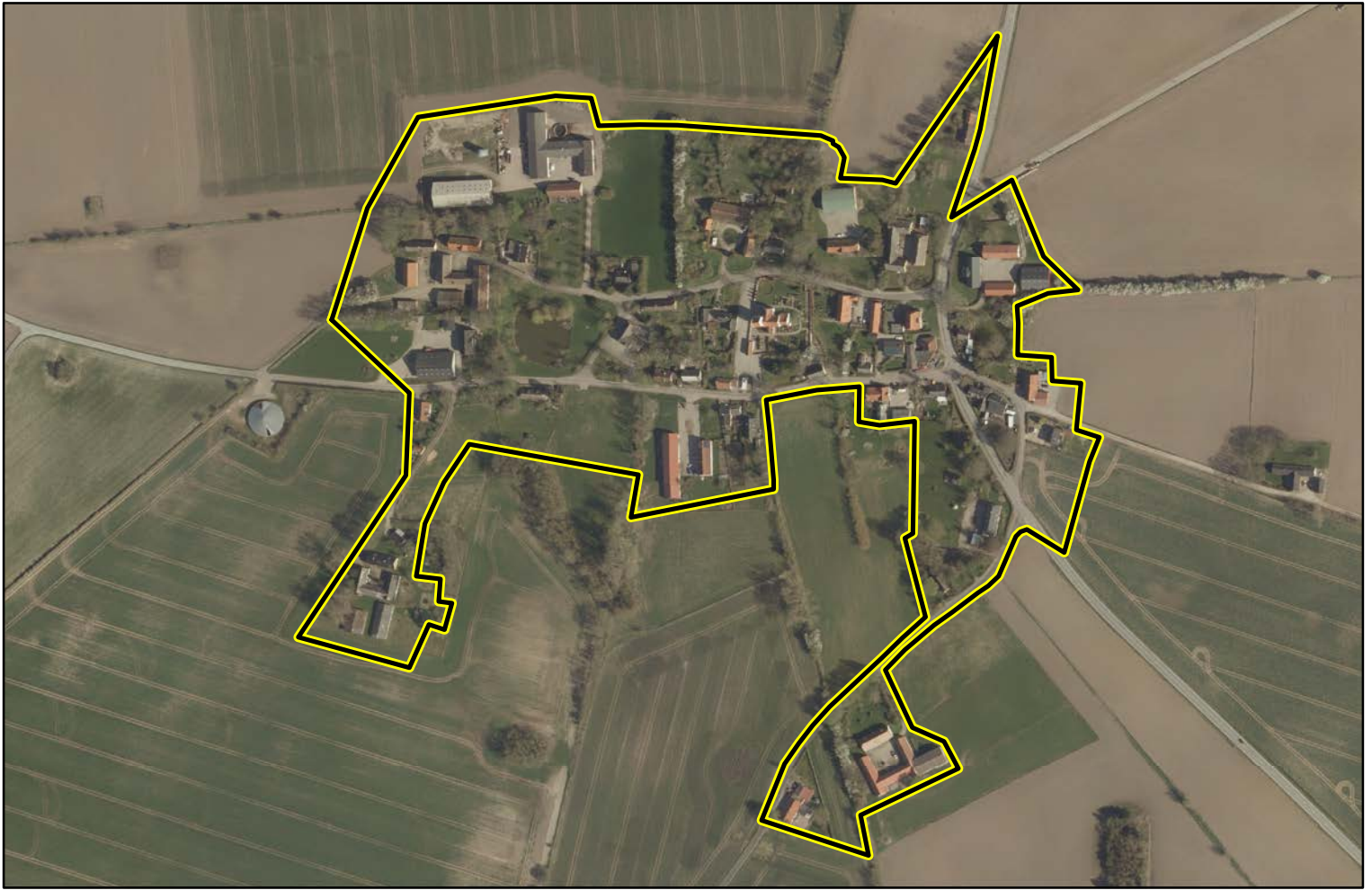
**Rude (3)**



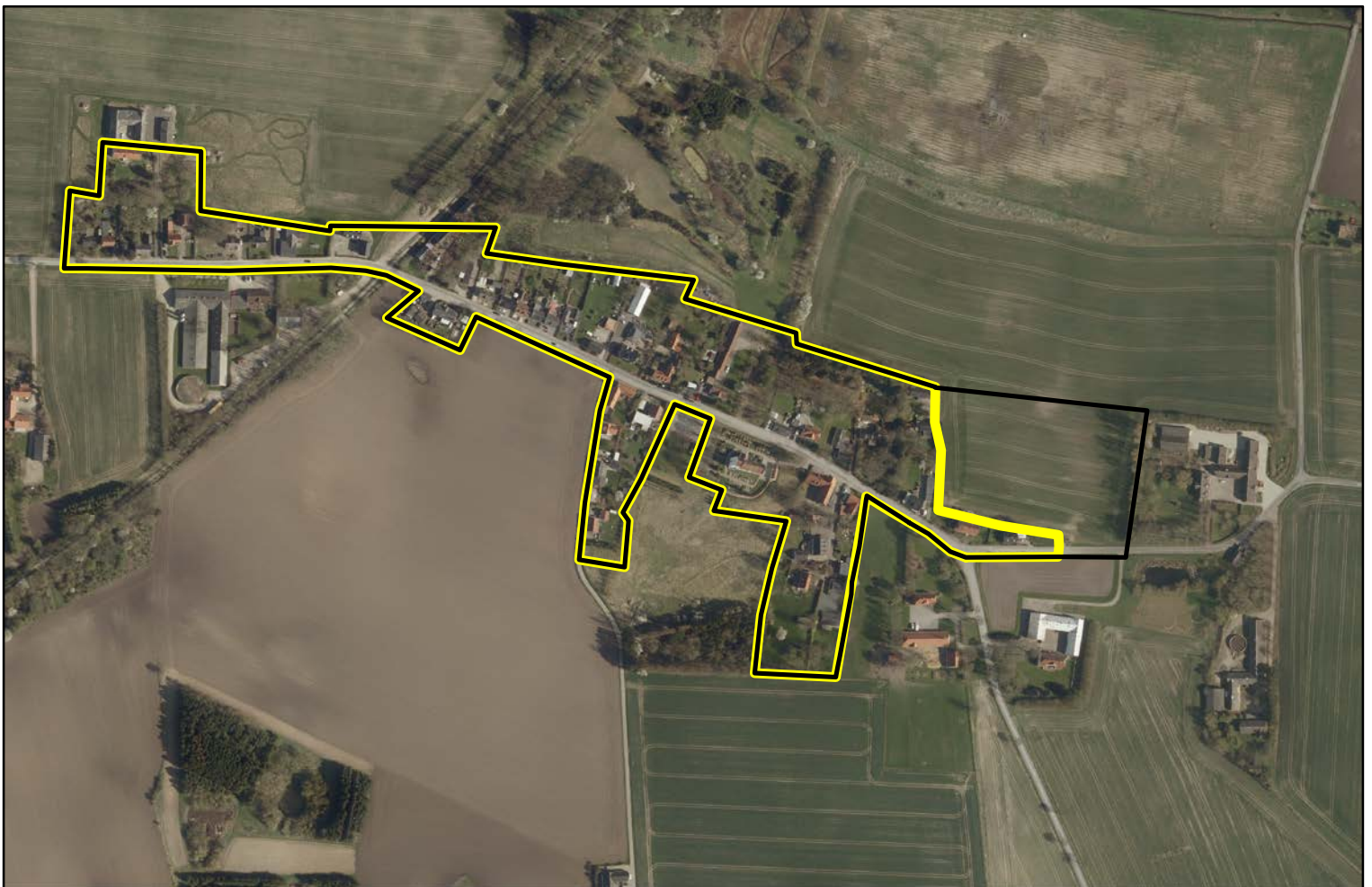
**Skalsbjerg/Sludstrup (2)**

— 2021  
 — 2017

- 1: Fuldt udbyggede landsbyer
- 2: Landsbyer med få udbygningsmuligheder
- 3: Landsbyer med større udbygningsmuligheder



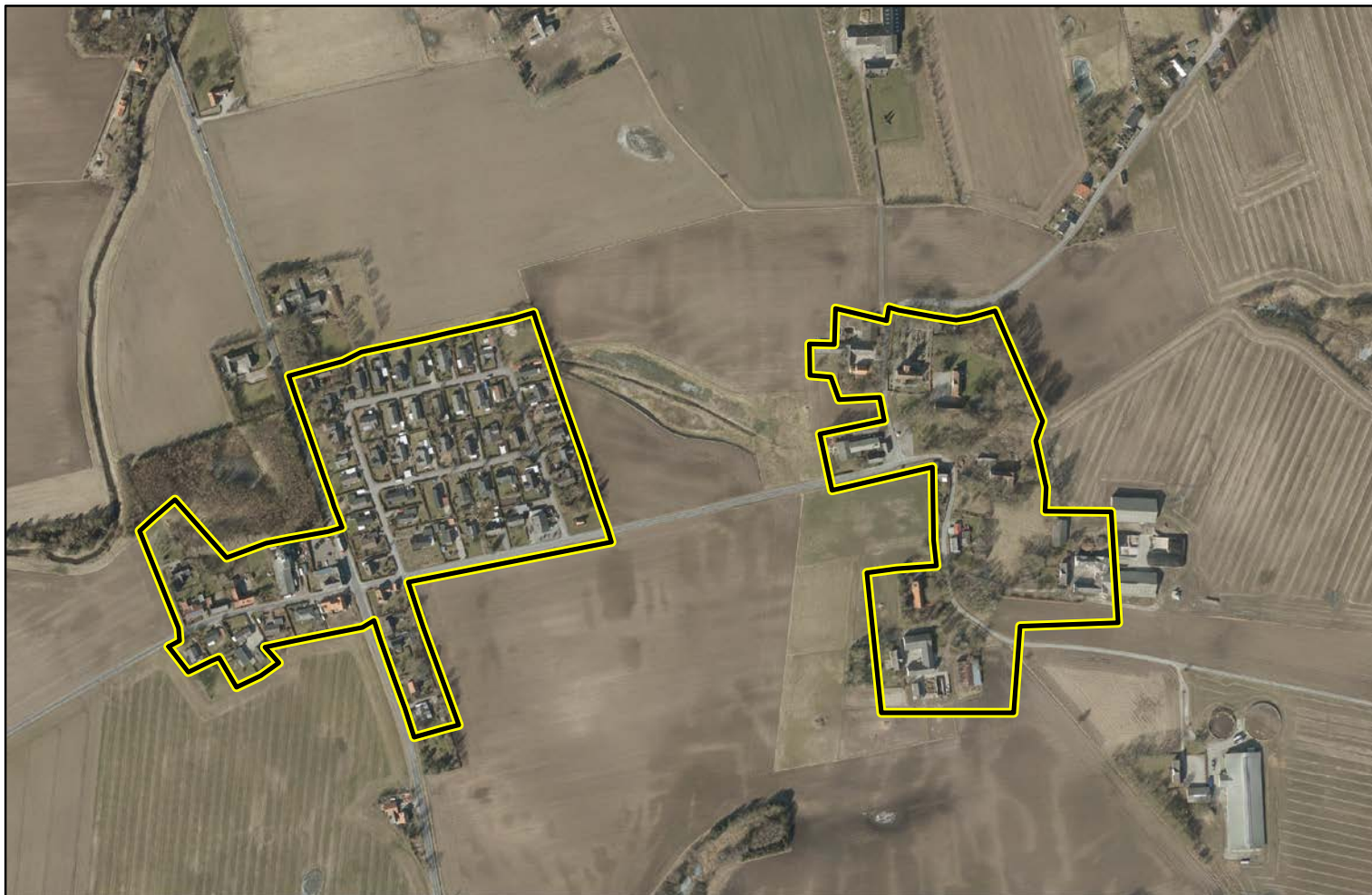
**Skørpinge (2)**



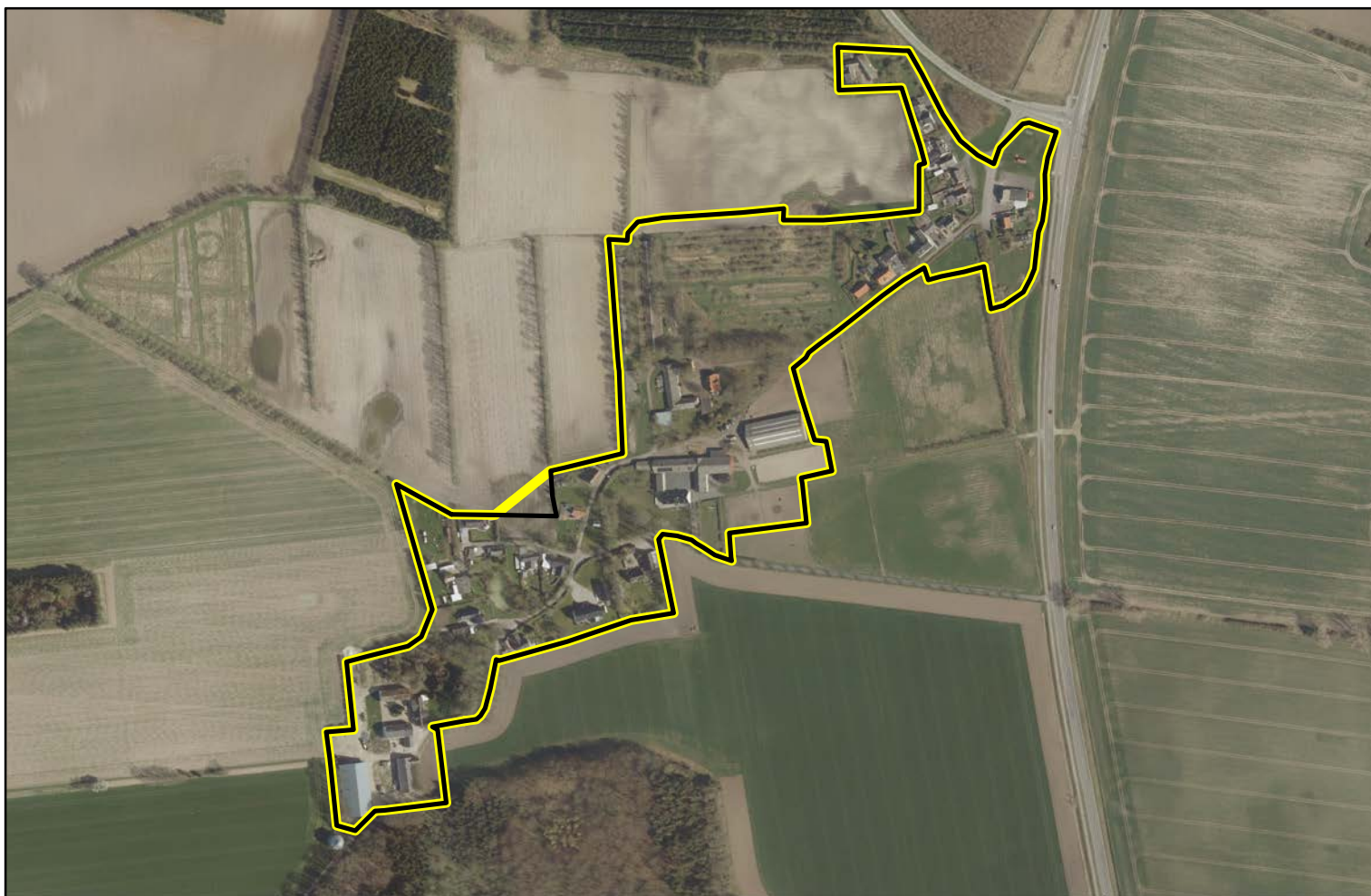
**Sønder Bjerger (3)**

— 2021  
 — 2017

- 1: Fuldt udbyggede landsbyer
- 2: Landsbyer med få udbygningsmuligheder
- 3: Landsbyer med større udbygningsmuligheder



**Sønderup (1)**

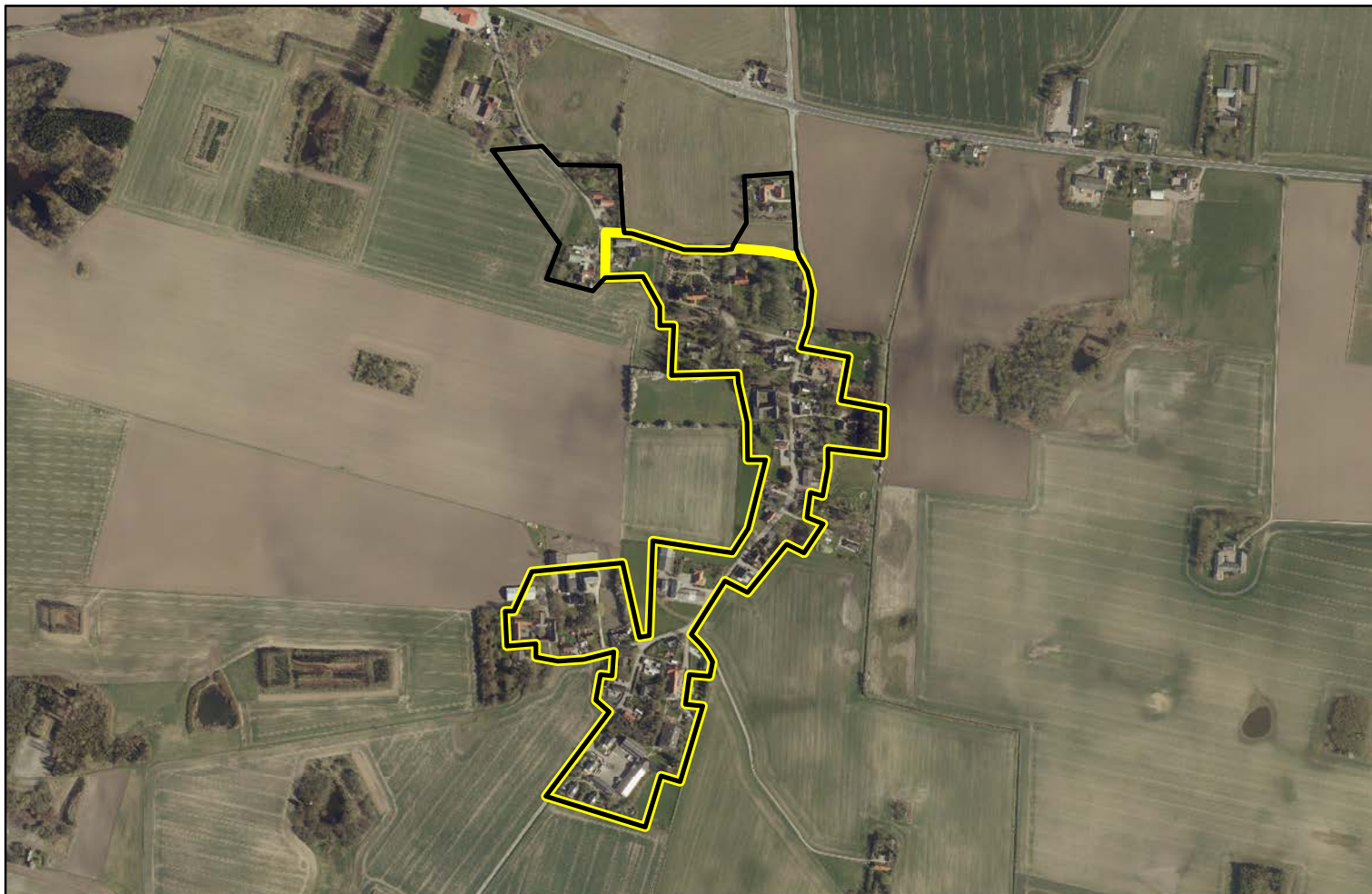


**Tranderup (2)**

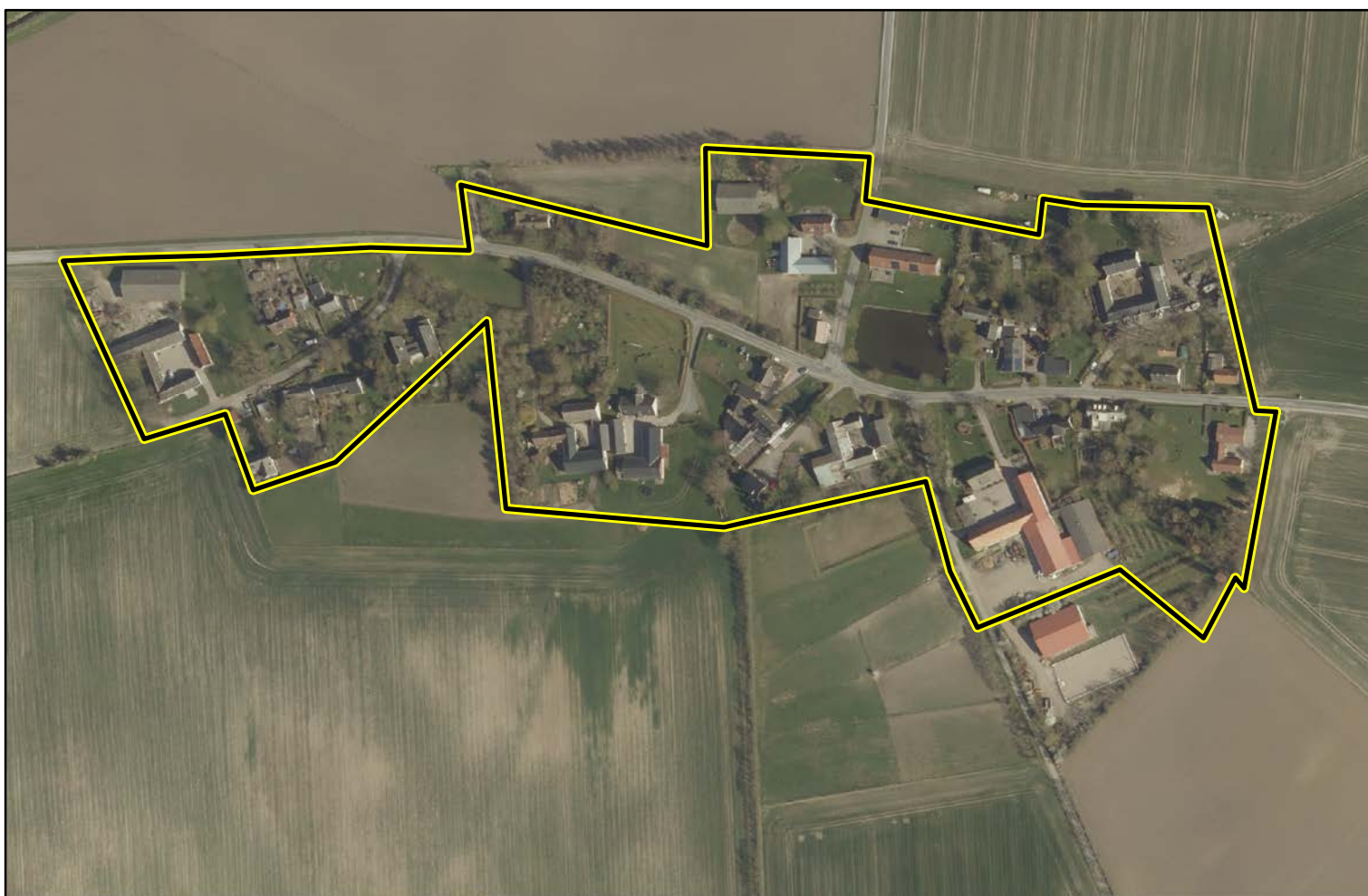
— 2021  
 — 2017

- 1: Fuldt udbyggede landsbyer
- 2: Landsbyer med få udbygningsmuligheder
- 3: Landsbyer med større udbygningsmuligheder





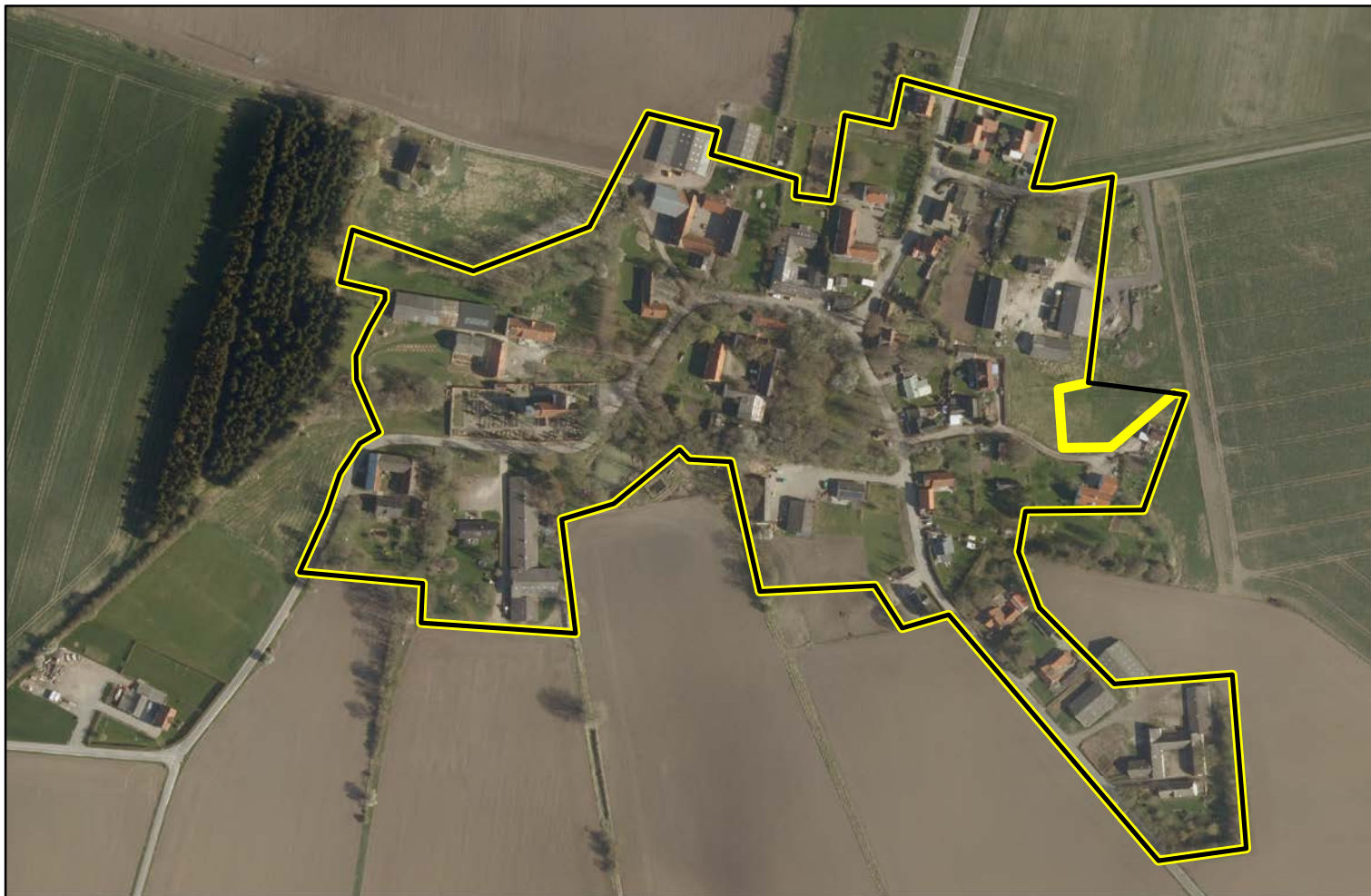
**Tjæreby (3)**



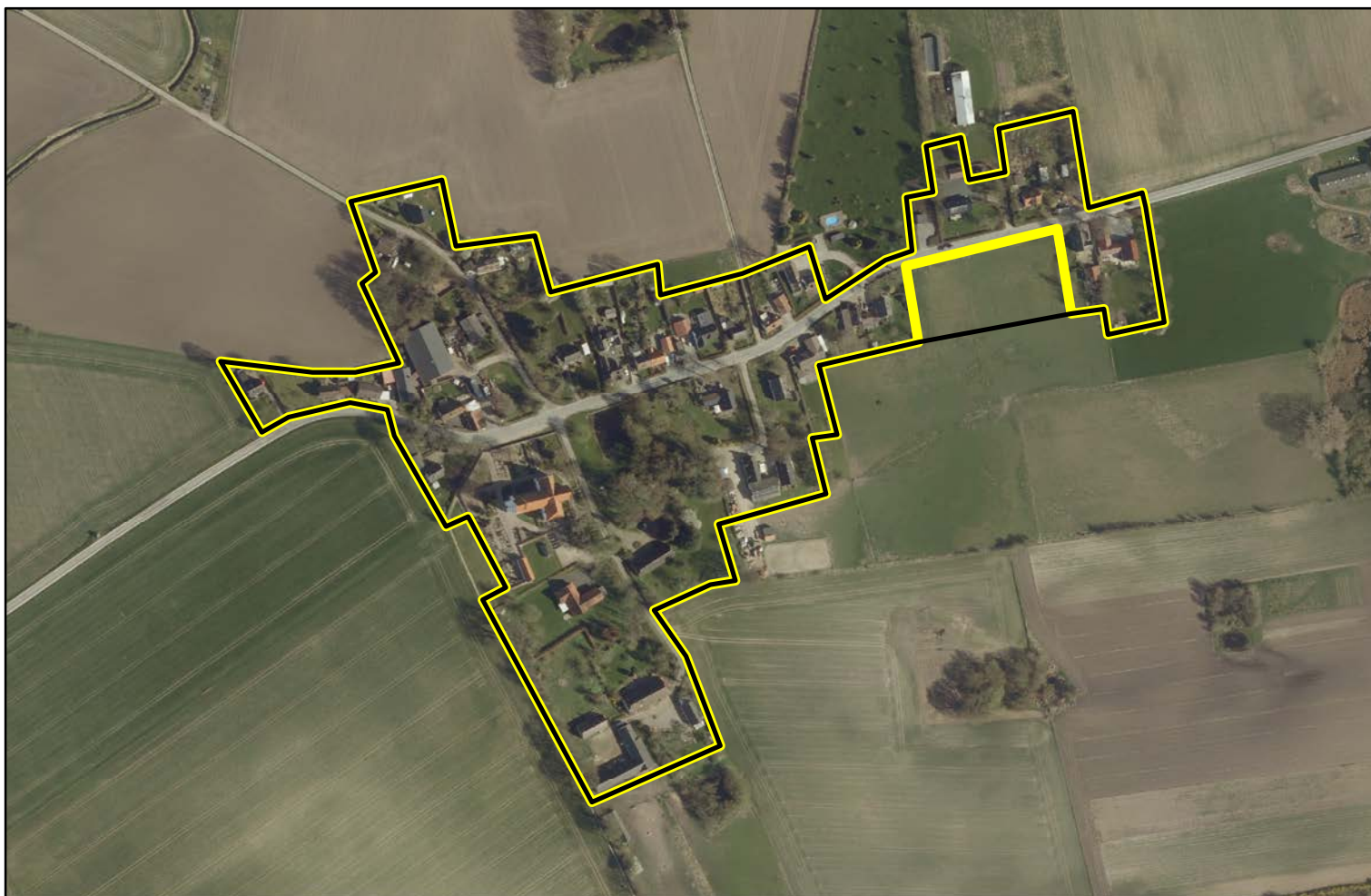
**Vedskølle (2)**

— 2021  
 — 2017

- 1: Fuldt udbyggede landsbyer
- 2: Landsbyer med få udbygningsmuligheder
- 3: Landsbyer med større udbygningsmuligheder



**Venslev (2)**



**Ørslev (2)**

— 2021  
— 2017

- 1: Fuldt udbyggede landsbyer
- 2: Landsbyer med få udbygningsmuligheder
- 3: Landsbyer med større udbygningsmuligheder



**Øster Stillinge (3)**