

## Bilag 1.

<b>Dato:</b> 21-12-2018	<b>Afd.:</b> Center for Miljø, Plan og Teknik
<b>Sagsnr.:</b> 330-2016-88664	<b>Sagsbehandler:</b> Lasse Fjeldsted
<b>Sag:</b> Strande i Slagelse kommune - praksis for fjernelse af tang	

Center for Miljø, Plan og Teknik  
Entreprenørservice  
Teglværksvej 4  
4220

## Udstrækning af tangfjernelse på kommunens strande

Tlf. 58 57 36 00  
teknik@slagelse.dk  
www.slagelse.dk

Tangfjernelsen sker i hovedreglen på eller ud for de kommunalt ejede strand matrikler, og i en udstrækning i forhold til de kommunale parkeringspladser, som muliggør et nemt tilgængeligt besøg på stranden.

Herunder er angivet det arealmæssige omfang af tangfjernelsen på de kommunale badestrande.

Hvor der afviges fra normale omstændigheder er dette begrundet.

### Prioritet 1 strande

#### **Kobæk strand**



På Kobæk strand fjernes tang på begge sider af den nye helårsbadebro. Det er her det primære opholdsområde findes. Strækningen er i alt 180 meter. Den sydlige del af området er beliggende ud for et areal ejet af Kobæk konferencenter, men det med beliggenheden af badebroen er det netop her mange strandgæster vil benytte stranden.

### Stillinge strand



På Stillinge strand er kommunen grundejer på den store matrikel syd for nedgangen til stranden. Der fjernes tang på en ca. 195 meter lang strækning. Strækningen tager udgangspunkt i det sted hvor de fleste besøgende bader, når de kommer til stranden via Stillinge Strandvej.

### Halsskov færgehavn strand



Der fjernes tang på ca. 60 meter strandbred ud for volleybanerne. Slagelse Kommune ejer stranden. Der kommer ikke meget opskyl af tang grundet strandens beliggenhed.

## **Prioritet 2 strande**

### ***Svenstrup strand***



Side3/10

Der fjernes tang på en 140 meter lang strækning. Slagelse Kommune er grundejer ud til størstedelen af stranden. I sydlig retning er der dog et lille overlap hen forbi en privat strækning. Dette stykke tages med i forhold til at skabe et rimeligt sammenhængende stykke centreret ud for nedgangen ved stranden.

### ***Musholm Bugt strand***



Her fjernes tang på en 60 meter lang strækning hvor hhv. Kommunen og Musholm bugt Feriecenter er grundejer ud til hver sin halvdel af stranden. Musholm bugt Feriecenter medfinansierer badebroen.

(Her kan ikke benyttes strandrenser, og der renses kun i sjældne tilfælde, da der reelt ikke er noget behov)

### ***Revkrogen strand***



Der fjernes tang på en 200 meter lang strækning, hvor Slagelse Kommune er grundejer ud for hele strækningen.

### **Bildsø strand**



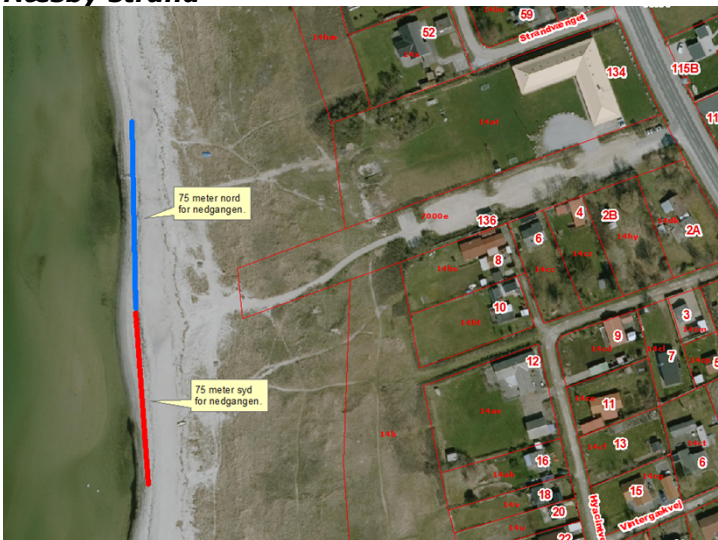
Der fjernes tang på en 150 meter lang strækning, hvor Slagelse Kommune er grundejer ud for hele strækningen.

### **Bisserup strand**



Der fjernes tang på en 140 meter lang strækning. Slagelse Kommune er grundejer ud for den centrale del af strækket, men tangfjernelsen foretages et lille stykke til begge sider af den kommunale strand, for at sikre et rimeligt og sammenhængende stykke badestrand ud for kommunens areal.

### **Næsby strand**



Der fjernes tang på en 150 meter lang strækning centralt ud for parkeringspladsen. Slagelse Kommune er kun grundejer gennem parkeringsarealet, men tangfjernelsen er udbredt til begge sider for nedgangen, med henblik på at sikre en indbydende badestrand for gæster der kommer kørende til parkeringspladsen.

### **Granskoven strand**



Her fjernes tang på en 220 meter lang strækning. Kommunen er grundejer ud for hele strækket.

### **Ceresstranden**



Her fjernes tang på en 160 meter strækning, hvor Slagelse Kommune er grundejer ud for hele strækningen. Tangfjernelsen omfatter det areal der primært benyttes af badegæster.

### **Kongsmark strand**



Her fjernes tang på en 300 meter lang strækning hvor kommunen er grundejer ud til stranden. Fjernelsen af tang sker alene af hensyn til lugtgener.

### ***Egerup strand***



Her fjernes tang på en 80 meter lang strækning – 40 meter til hver side af parkeringspladsen. Hverken parkeringsplads eller tilstødende strandarealer er kommunens, men tangfjernelsen sker for at tilbyde attraktive forhold for de mange af kommunens badegæster som benytter denne strand.

### **Prioritet 3**

### **Stranden ved værftet**



Her fjernes tang på en 80 meter lang strækning. Kommunen er grundejer ud for hele strækningen.

### **Strandvejen strand**



Her fjernes tang på en 80 meter lang strækning. Kommunen er grundejer ud for hele strækningen.

### **Quistgårdsvej strand**





Her fjernes tang på en 60 meter lang strækning. Kommunen er grundejer ud for hele strækningen.

### Stranden ved Alhøjvej



Her fjernes tang på en 50 meter lang strækning. Kommunen er grundejer ud for hele strækningen.

### Frølund Fed strand



Her fjernes tang på en 50 meter lang strækning. Kommunen er grundejer ud for hele strækningen.

### ***Stranden ved Søskær mose***

Ingen indsats – besværlige tilkørselsforhold.

### ***Skovstranden ved Korsør Lystskov***

Ingen indsats – besværlige tilkørselsforhold.

### ***Stibjerg strand***

Ingen indsats – besværlige tilkørselsforhold.

### ***Kelstrup strand***

Ingen indsats – besværlige tilkørselsforhold.