

Slagelse Kommune

Center for Miljø, Plan og Teknik

Dahlsvej 3

4220 Korsør

Att.:

Vedr.: Nedrivning Jens Baggesens Gade 15, 4220 Korsør

På vegne af ejer fremsendes hermed ansøgning om nedrivning for nyopførelse af ejendommen Jens Baggesens Gade 15, 4220 Korsør.

Ejendommen er beliggende indenfor Kommuneplansområde 2.1B7 og lokalplan 1184 samt er registreret med SAVE 4, jf. registrering ved Slots- og Kulturstyrelsen.

Dato: 11.11.2021
Sags nr.: 2021-26
Dok. Nr. 2021.26.002

Der søges jf. ovenstående dispensation for nedrivning med henvisning til følgende:

Ejendommen fremstår generelt med mange års mislighold og i forfald så en renovering og forstærkning af konstruktioner vil medføre at store dele af bygningen skal nedtages og en meget lille del af den oprindelige vil kunne bevares.

Kontaktperson:
Morten Seeger / MSe

Bygning beskrives nedenfor ifm. fotodokumentation. Bygningens bærende konstruktioner er i så ringe stand at en opgradering vil medføre efterfundering, delvis om-muring af facader, ny tagkonstruktion, døre og vinduer samt alle gulve op og omlægges.

ms@arkidesign.dk
Mobil 29 90 27 77

Med venlig hilsen



Morten Seeger

Arkitekt / Bygningskonstruktør
Energikonsulent / Bygnings sagkyndig

Vedlagt:



Flere sætningsrevner i gavl.



Revnet gavl.



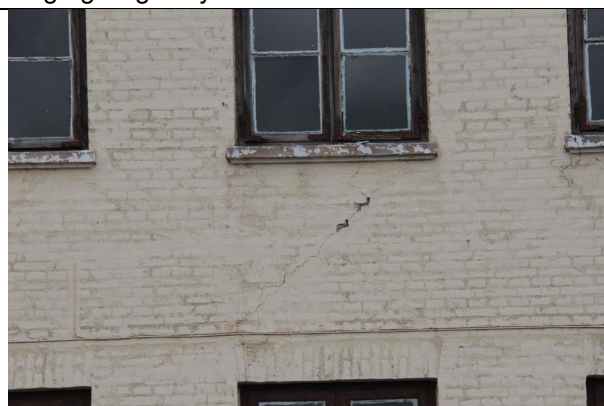
Facade har flere sætningsrevner opstået fra fundament.



Tagkonstruktion er nedbrudt med synlig nedbøjning og svigt i styrke.



Revner fra fundament af sylsten går op igennem facade.



Revner er gennemgående fra fundament og op gennem facade til 1 sal.



På bagsiden af bygning ses ligeså revner op gennem facade fra fundament.



På bagsiden af bygning ses ligeså revner op gennem facade fra fundament.



Gennemgående revner i facade.



Gennemgående revner.



Tagkonstruktion svækket og forsøgt afstivet med påføring af taglægter og regler på spær.



Svækket og nedbrudt takonstruktion.



Generelt uegnet og tidssvarende til bolig.



Døre og vinduer nedbrudte og ikke brugbare.



Gulve og bærebjælke nedbrudte og skæve. Tåler ikke større belastning.



Del af bolig.



Nyere gulve lagt på oprindelige skæve og svækkede gulve og konstruktion.



Køkken i stueetage.



Toilet og bad i stueetage. Gulve nedbrudte og generelt uegnet til bolig. Råd i gulv og bjælkelag.



Badekabine opsat i foran toilet.
