

# KORSØR KULTURHUS

SKITSEOPLÆG FOR BIBLIOTEK



CASA

ARKITEKTER

” **Det moderne bibliotek er ikke bare et sted, hvor du kan låne bøger, men også centrum for foredrag, filmvisninger, koncerter og bogklubber samt en lang række digitale tjenester.** ”

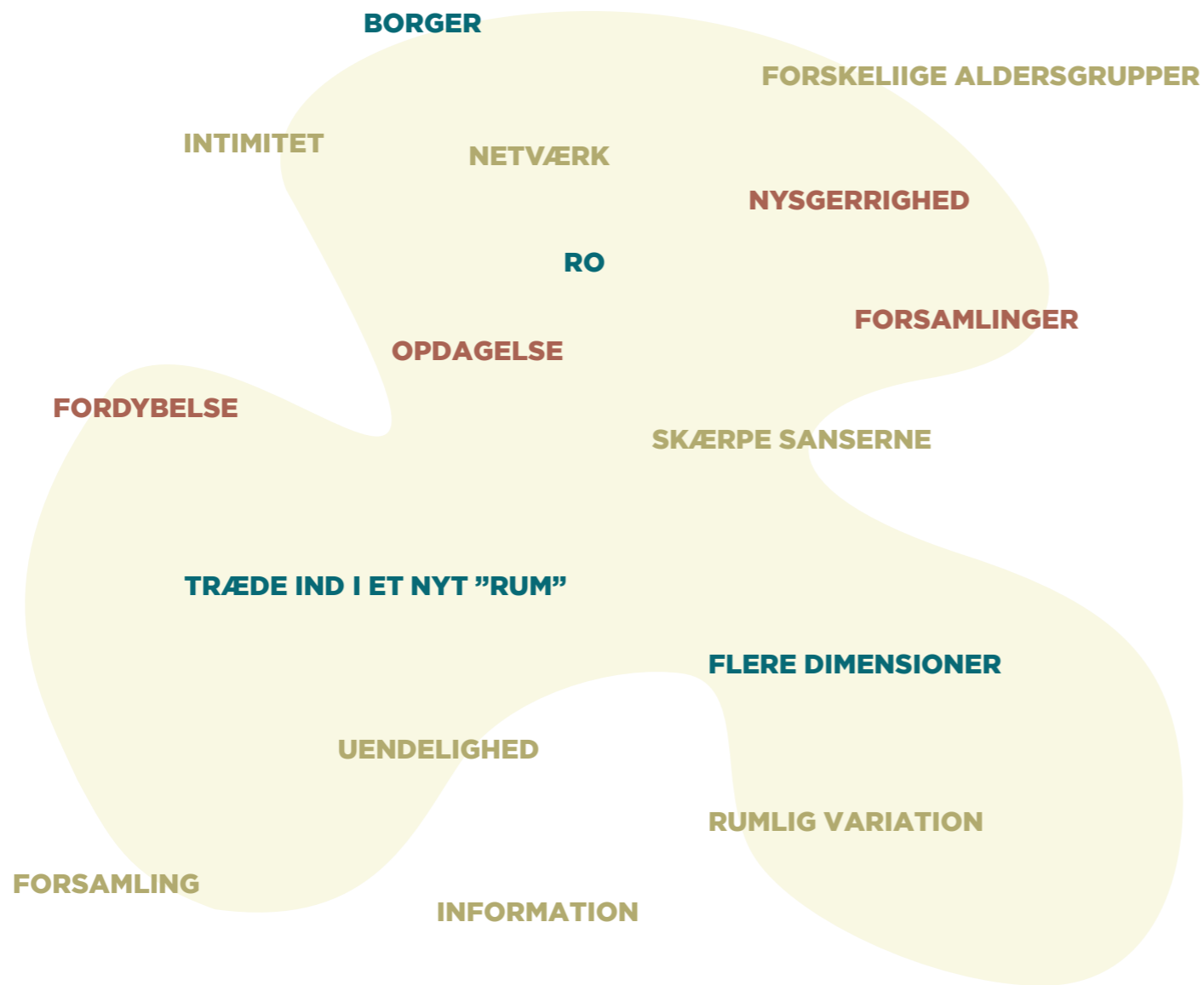


### **DET MODERNE FOLKEBIBLIOTEK**

Det moderne folkebibliotek har i høj grad potentiale som katalysator for social kapital. I et samfund, hvor det er muligt at låne bøger online, downloade musik fra internettet og blive ven med sin yndlingsforfatter på Facebook, kunne man fristes til at stille spørgsmålet, om det fysiske bibliotek fortsat har en berettigelse. I et social kapitalistisk perspektiv er svaret helt klart: ja!

Det moderne bibliotek er ikke bare et sted, hvor du kan låne bøger, men også centrum for foredrag, filmvisninger, koncerter og bogklubber, digitale tjenester samt en lang række andre aktiviteter. Biblioteket er blandt andre ting et komplekst mødested – en social arena, hvor planlagte og uplanlagte møder, virtuelle møder, organiserede møder med politikere, forfattere osv. finder sted.

I sin funktion af mødested har biblioteket et potentiale til at igangsætte processer og netop dette har været vores fokus.



Brainstorm

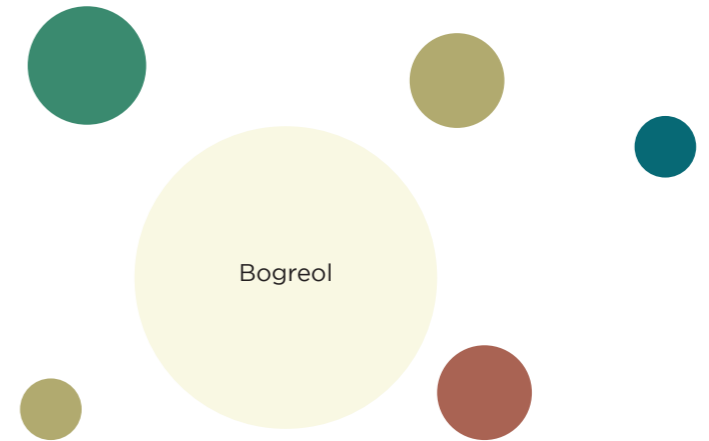


- ÅBEN / LUKKET**
- RUM I RUMMET**
- OVERBLIK**
- KIG PÅ KRYDS OG TVÆRS**
- RUMLIG VARIATION**
- TRE DIMENSIONEL**
- FLEXIBILITET**
- ENKLE GRUNDFORMER**
- MANGE LÆSESITUATIONER**
- OPHOLD**

Nøgleord og retningslinier for forslaget

” For mange biblioteker er stadig indrettet på en måde, hvor det er bøgerne, der fylder og er i fokus i biblioteksrummet, ikke borgerne – Vi skal dyrke en meget mere brugerorienteret tilgang, og ha’ skabt en ny fælles forståelse og vision for ‘Det moderne Bibliotek’ ”

Vagn Ytte Larsen (Danmarks Biblioteksforening)



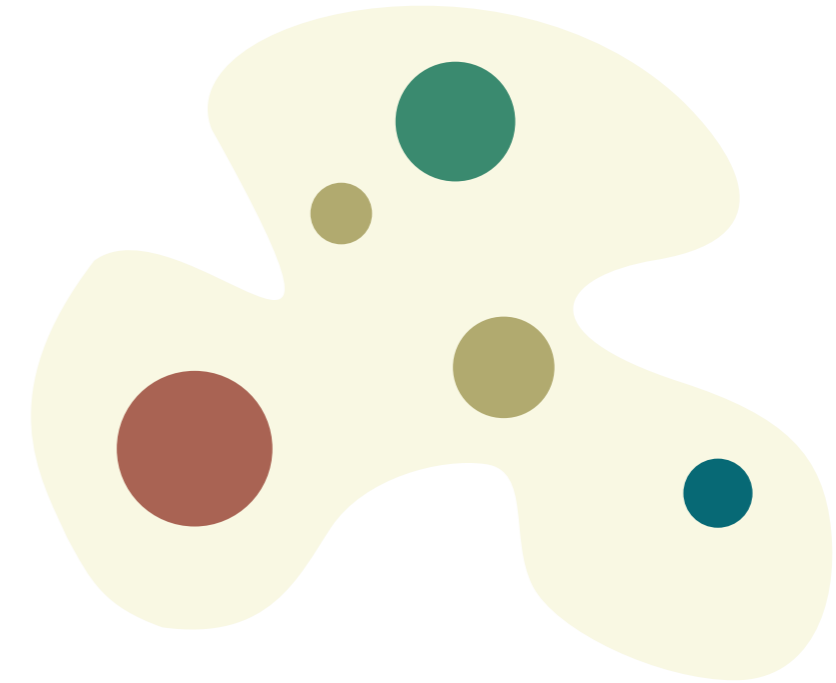
Funktionsopdelt indretning i traditionelle biblioteker





## DESIGNKONCEPT

Balanceringen af det "fællesejede" og det "særejede", eller det rumlige samspil mellem større, åbne, fler-funktionelle fællesrum og specialindrettede rumligheder og faciliteter i det særejede er omdrejningspunktet for den sammenføjede bogreol.



Den sammenføjede bogreol.

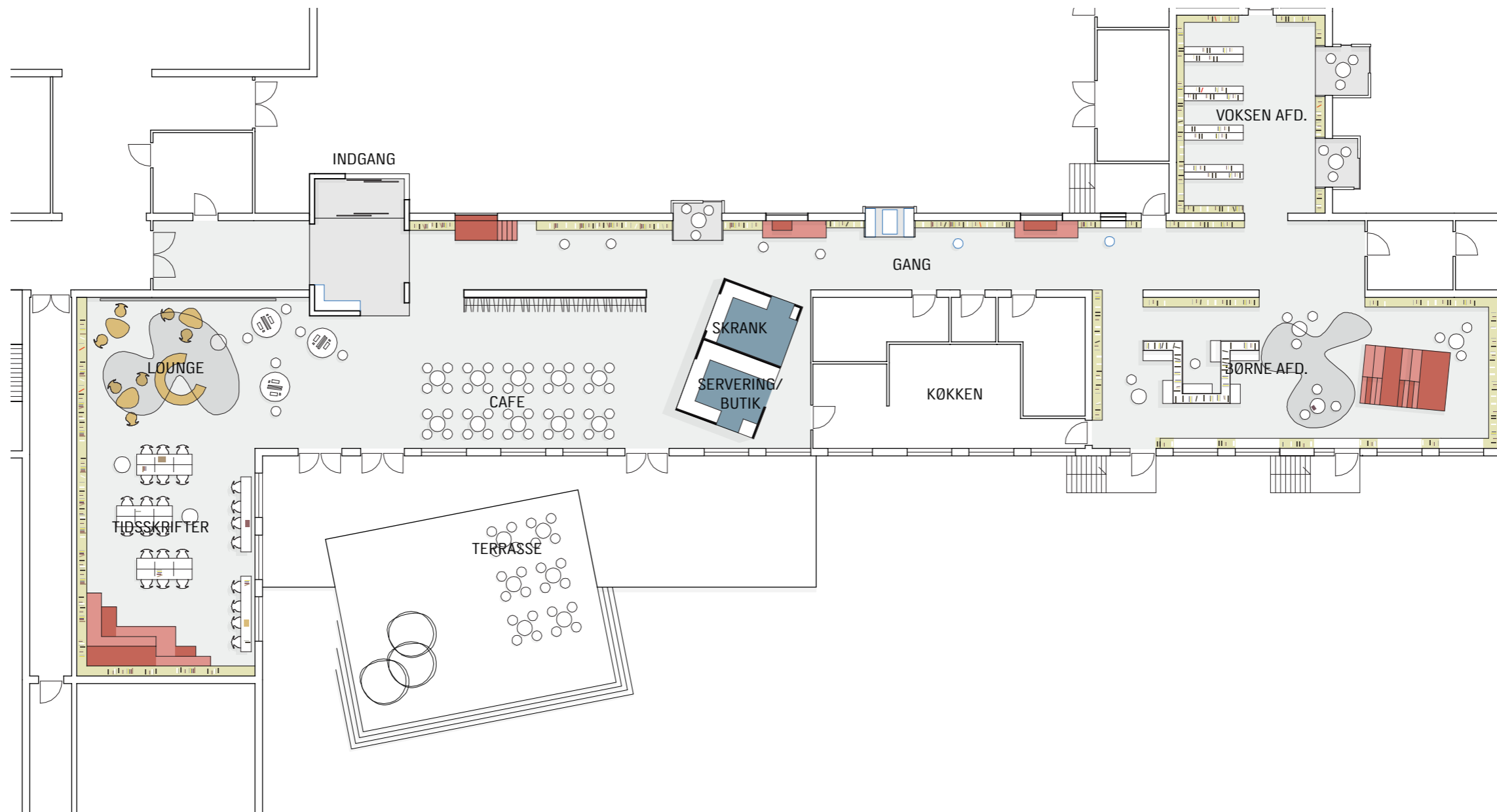




Voksenafdeling med indbyggede sid-  
denicher i væggen.



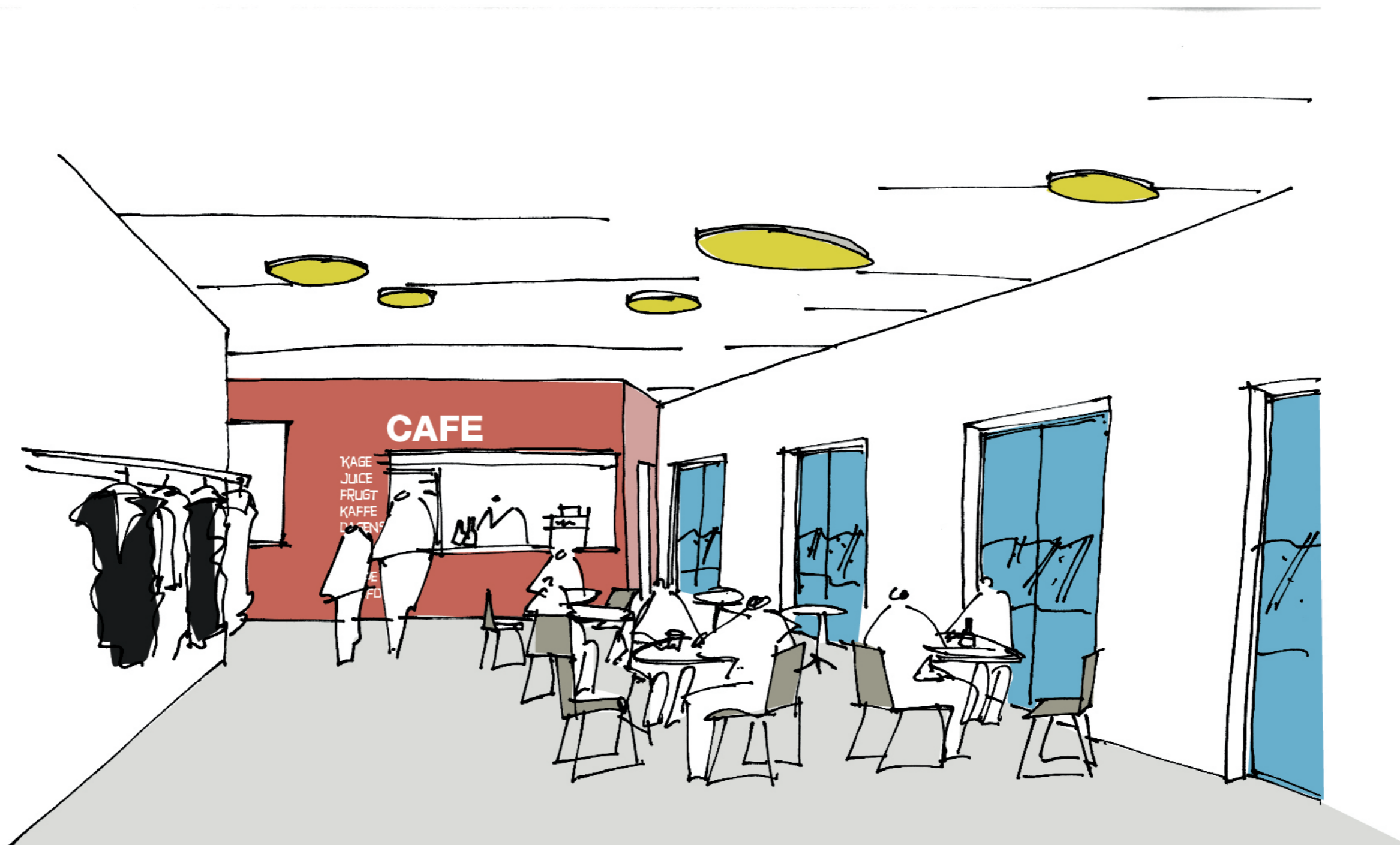
Den tidligere gang bliver indraget og bidrager aktivt  
til biblioteket og fungerer både som en fordelingsgang  
samt et rum til længere ophold.



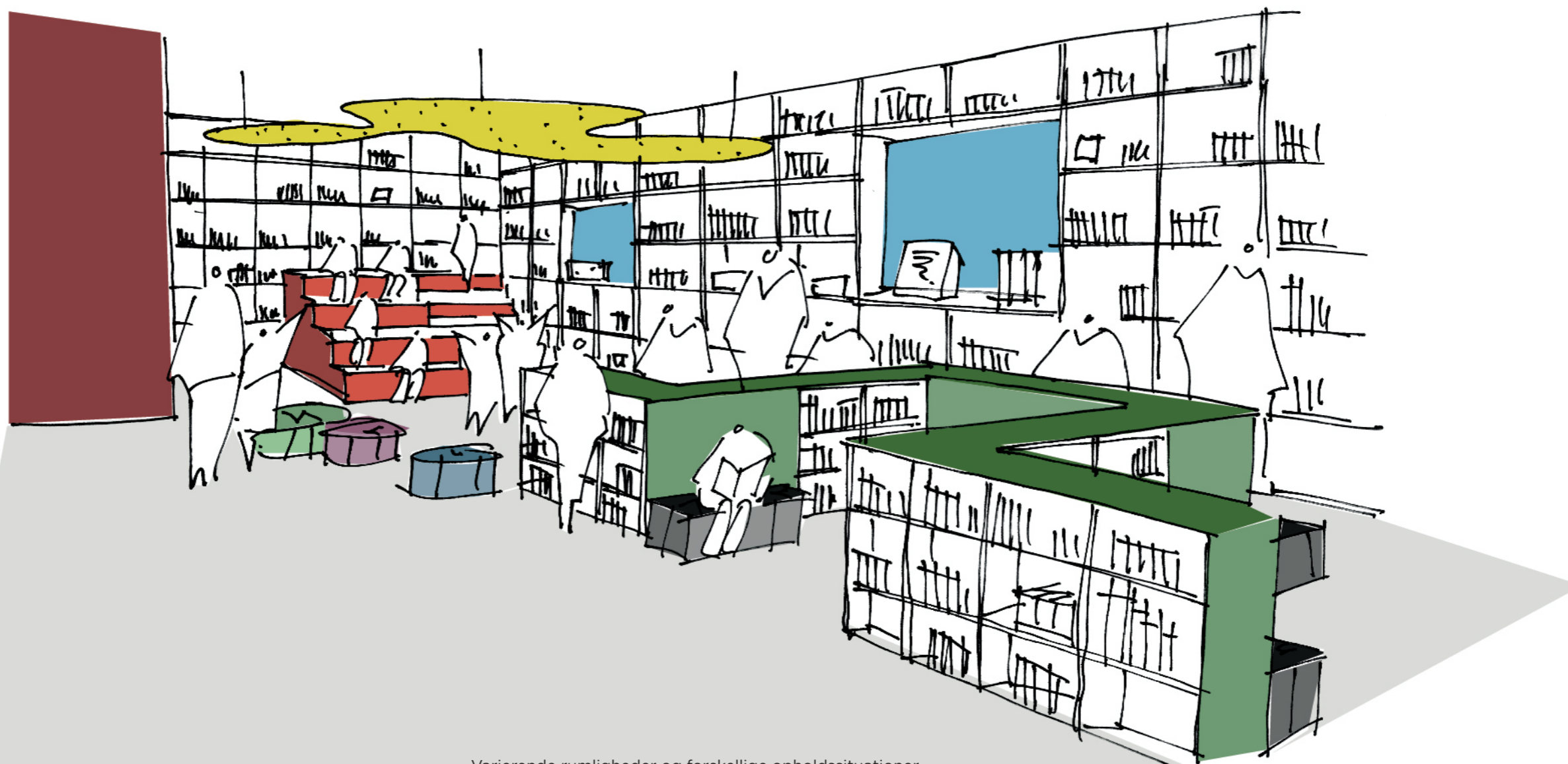


Loungeområdet er stort og fleksibelt. Det kan derfor indrettes efter behov og kan bruges til at afholde forskellige arrangementer, såsom bogoplæsning, foredrag m.m

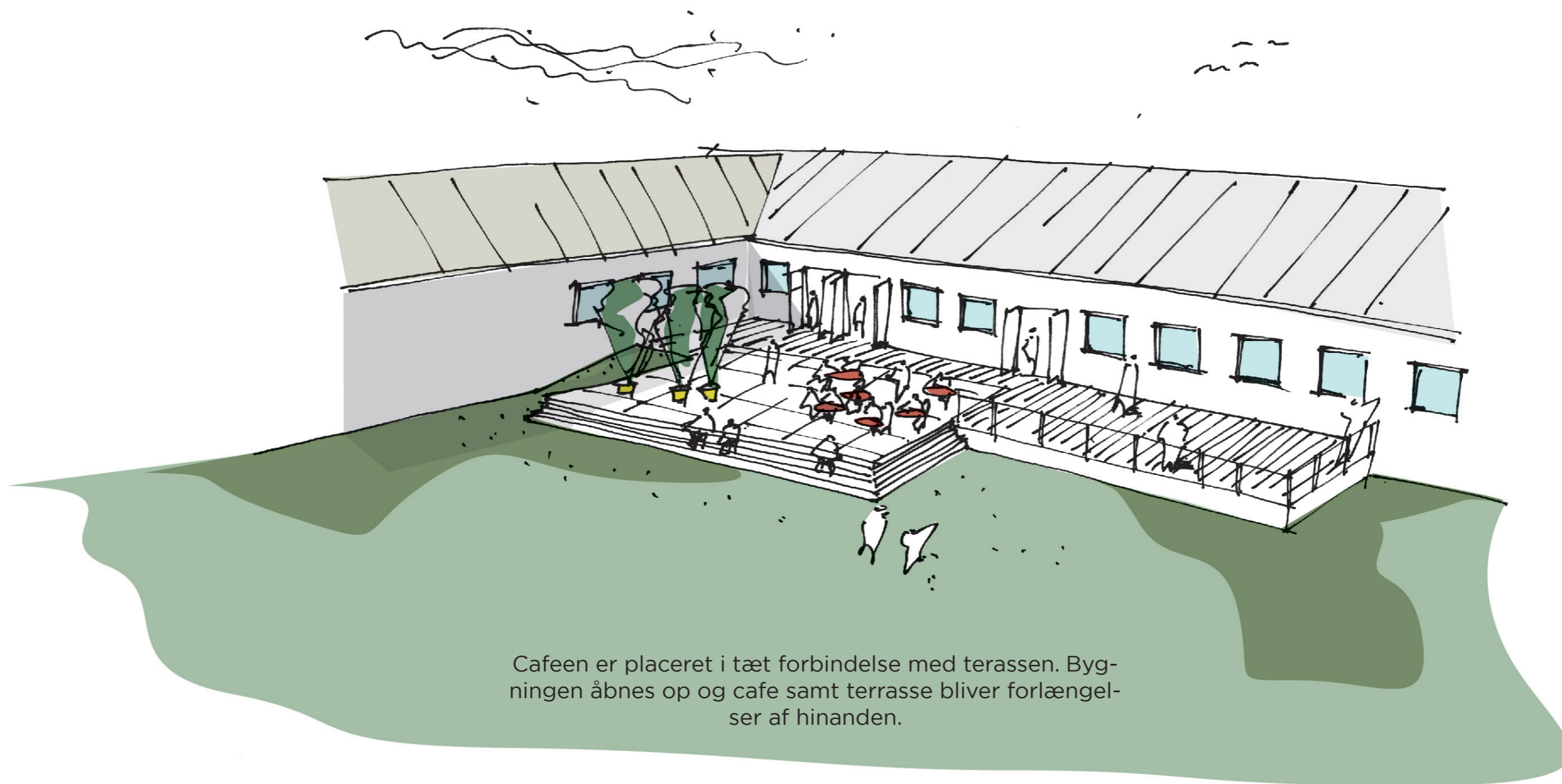




Cafeen er placeret i tæt forbindelse med terrassen. Rummet fremstår enkelt, roligt og fremstår ligefremt. Butikken og skranken er placeret i den ene ende af rummet og fremstår synligt og karakterfuldt.



Variierende rumligheder og forskellige opholdssituationer er omdrejningspunktet og børneafdelingen. Der skal være plads til leg og intimitet. Der skal være plads til at sidde i mindre grupper såvel som at sidde tilbagetrukket enkeltvis.



Cafeen er placeret i tæt forbindelse med terrassen. Bygningen åbnes op og cafe samt terrasse bliver forlængelser af hinanden.