

Projektbeskrivelse

Projekt navn	360° analyse på centerspecifikke temaer på Handicap og Psykiatri
Projektejer	Poul Bjergved
Projektleder	Annette Rost, Økonomi og Analyse
Dato	12. marts 2015
Sagsnummer	
Bilag	



SLAGELSE KOMMUNE
Projektorganisationen



Formål og baggrund

Center for Handicap og Psykiatri står på nuværende tidspunkt overfor en strukturel budgetudfordring i 2015 på ca. 20,0 mio. kr., samt et merbrug på serviceudgifterne inkl. refusion fra regnskab 2014 på 10,6 mio. kr. Dertil kommer at der til budget 2016-19 skal udarbejdes forslag til effektiviseringer og besparelser på området for i alt 9,2 mio. kr.

I maj/juni måned 2014 indgik Center for Handicap og Psykiatri et samarbejde med konsulentfirmaet Implement Consulting Group for at få andre øjne på opgaveløsningen med henblik på at få balance mellem budget og forbrug. Analysen blev afsluttet i november 2014, og der blev efterfølgende udarbejdet handleplan, som blev godkendt af HPU og ØU i november/december 2014.

I 360 graders analysen på Handicap og Psykiatri er handleplanen, og dermed muligheden for at skabe balance i budgettet, omdrejningspunktet. Det er dog ikke alle punkter i handleplanen, som vil være en del af 360 graders analysen. Fokusområderne vil være:

- **Styr på tilgangen af borgere**

Kortlægning af tilgangen af borgere, herunder fødekilder til HP. Er den øgede tilgang sket på grund af et øget pres af målgruppeborgere eller er adgangen via visitation til tilbud blevet lempet. Det overordnede mål for området, er at så mange borgere som muligt er uafhængige af hjælp og arbejdet med "mindre myndighed, mere myndiggørelse" skal udfoldes yderligere. Temaet skal ses i sammenhæng med 360-graders projektet om fællesmængden med Arbejdsmarkedsområdet

- **Overgangen fra ung til voksen**

I forlængelse af kortlægningen af tilgangen skal der ske en gennemgang af budgetmodellen i forhold til overgang af borgere fra CBUF til HP. Hvor kommer borgerne fra? – Specialområdet? Normalområdet? Hvad er formålet med CBUF i budgetmodellen? Rummer den nuværende budgetmodel alle aspekter, og skal den det?

- **Serviceniveau på egne virksomheder**

Slagelse Kommunes myndighed på voksenspecialområdet anvender i vid udstrækning kommunens egne tilbud til borgere i målgruppen. Hvis myndigheden skal reducere sine udgifter, kræver det således, at taksterne på kommunens egne virksomheder på området generelt bliver lavere og/eller der kan arbejdes med en mere dynamisk takstindplacering af den enkelte borger.

Der skal derfor ses på virksomhedernes serviceniveau, omkostningsniveau og konkurrenceevne. Fokus er krav til myndighed i forhold til lovgivningen, og hvordan kan det omsættes i virksomhederne.

Serviceniveauet på virksomhederne er i dag meget svævende. Projektet skal arbejde med afklaring af hvordan serviceniveau på virksomhederne kan fastlægges.

Ved beregning af taksterne 2015 på § 107 og § 108 (botilbud) blev Funktions-Udrednings-Redskabet (FUR) indført som redskab i forbindelse med skabelsen af takstberegningsgrundlaget for 2015 for botilbuddene. FUR er første skridt til at sikre at borgere med ens behov får et ens tilbud på tværs af botilbuddene i kommunen.

Der skal arbejdes videre med FUR og de potentialer der ligger heri for at nå helt i mål. Blandt andet skal det sikres at kommunen har tilbud på alle niveauer, sådan at tilbudsstrukturen ikke medfører en overkompensation i forhold til borgerens reelle behov, ligedom det er vigtigt at tilbud (og dermed takst) kan tilpasses i takt med at borgerens behov ændrer sig, både i opad og nedadgående retning.

Myndighedens køb af pladser i andre kommuner og hos private skal ligeligedes indgå i projektet, ligesom andre kommuners arbejde med styring af udgifterne skal inddrages.

Leverancer

Styr på tilgangen af borgere:

Klare og tydelige målgruppebeskrivelser og kvalitetsstandarder for målgruppen for Center for Handicap og Psykiatri. Derved etableres et fælles redskab, som kan understøtte ensartet visitation.

Skriv Projektnavn hér

Overgangen fra ung til voksen:

Kortlægning af seneste års udvikling og fødekilder. Budgetmodel, herunder budgetaftalen med CBUF, skal gennemgås og evt. justeres.

Serviceniveau på egne virksomheder:

Der skal arbejdes videre med FUR som redskab til at sikre et ensartet serviceniveau mellem virksomhederne og derigennem opnå et lavere omkostningsniveau samt mere dynamisk takstfastsættelse for den enkelte borger med fokus på udviklingen i borgerens funktionsevne. Ved anvendelse af FUR i takstfastsættelsen tilstræbes det, at borgeren ikke oplever at værdien af kommunens tilbud bliver forringet.

Succeskriterier

Der er styr på tilgangen af borgere. Hvor de kommer fra, og om de er indenfor målgruppen, samt at de bliver visiteret i forhold til kvalitetsstandarderne.

Serviceniveauet er ens på virksomhederne. Fokus på udviklingen i borgerens funktionsevne

Budgetmodellen anvendes til at justere budgetrammen i forbindelse med budgetprocessen, idet de anvendte kriterier er valide.

Væsentligste risici i projektet

Håndtering af vigtigste interesser

Virksomhederne

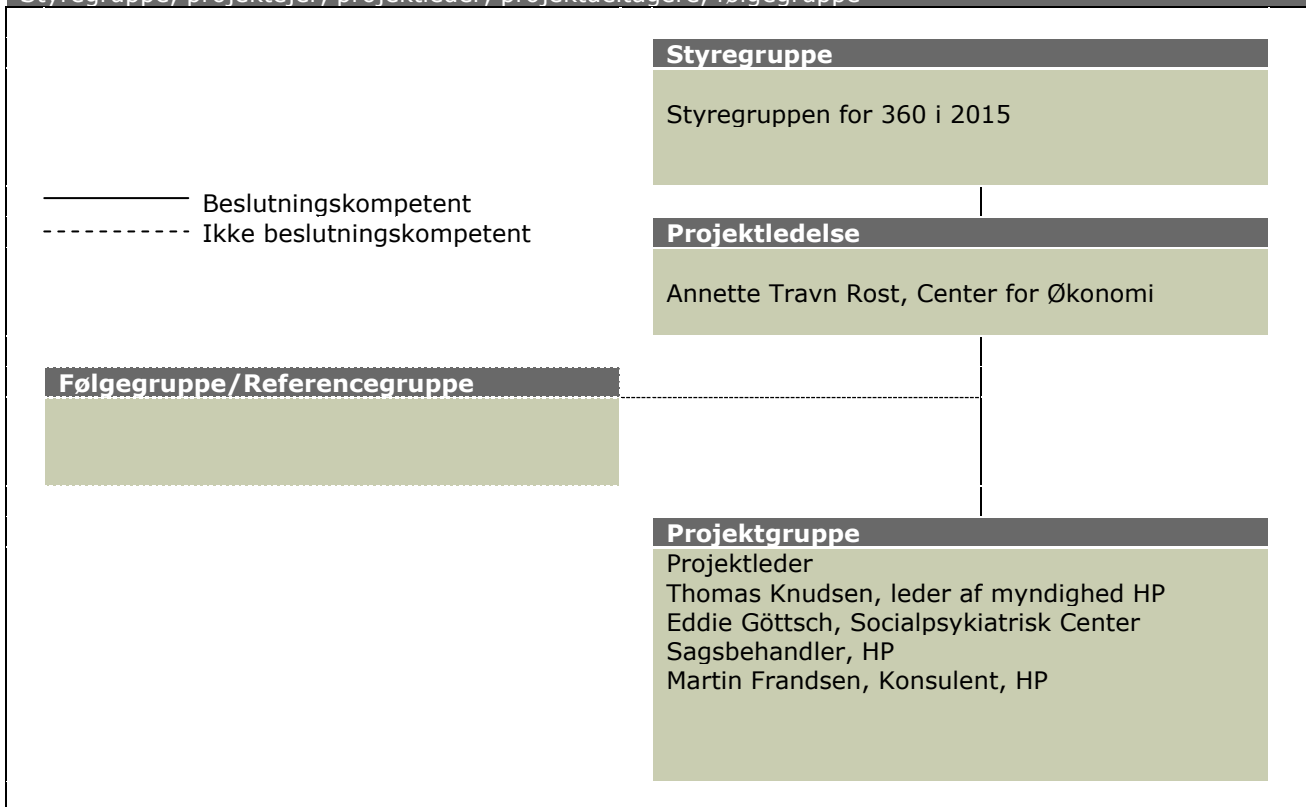
De berørte medarbejdere i fagcentret (sagsbehandlere m.fl.)

Fagudvalgene

Skriv Projekt navn hér

Organisering

Styregruppe, projektejer, projektleder, projektdeltagere, følgegruppe



Hovedmilepæle

Dato

Milepæl

Hovedmilepæle	Milepæl

Projektbeskrivelse

Fase 2 - Planlægge

Skriv Projekt navn hér

Projektbudget Aktivitet/leverance				Kr.
Behov for evt. ekstern bistand skal vurderes				
				I alt
Arbejdstidsforbrug Aktivitet/leverance	Hvornår? Måned	Arbejds- dage	Ansvar	
				I alt
Gevinster og effekter ved projektet Økonomi, kvalitet, service, politiske, m.m.		Forudsætninger for hjemtagelse Fx reduktioner, systemer, kompetencer, m.m.		