

## Slagelse Kommune

### Diverse statistikker for beskæftigelsesområdet

<b>Ydelsesmodtagere i alt</b>	<b>10.291</b>	<b>(juni 2018)</b>
<b>A-dagpengemodtagere</b>	<b>876</b>	<b>(juli 2018)</b>
<b>Kontanthjælpsmodtagere</b>	<b>1.473</b>	<b>(juli 2018)</b>
<b>Sygedagpengemodtagere</b>	<b>815</b>	<b>(juni 2018)</b>
<b>Bruttoledighedsprocent</b>	<b>3,6 %</b>	<b>(juli 2018)</b>

Grundlæggende skal man være meget påpasselig med at tolke på ledighedsudviklingen isoleret set, selvom det alt for ofte er det, der sker i medierne. Det skyldes, at ledighedstallet blot er en lille delmængde af mange forsørgelsesydelse, som er bundet tæt sammen.

Ledighedstallet er ikke en objektiv størrelse. Der ligger individuelle vurderinger bag hvilke kontanthjælps-, uddannelseshjælps- og integrationsydelsesmodtagere eller sygedagpengemodtagere, der står til rådighed for arbejdsmarkedet og som dermed tæller med i den officielle bruttoledighed. Under disse overordnede forsørgelsesgrupper er det kun de åbenlyst uddannelsesparate uddannelseshjælpsmodtagere samt de jobparate kontanthjælpsmodtagere og integrationsydelsesmodtagere, som indgår i ledighedsstatistikken. Kommunerne har historisk set altid kategoriseret borgerne forskelligt, og de enkelte kommuner har også altid lavet forskellige vurderinger over tid, som bunder i ny lovgivning, konjunkturer mv.

Det giver altid bedst mening at starte med at sammenligne den samlede udvikling for alle forsørgelsesydelse, hvis man ønsker det mest reelle billede af udviklingen. Herefter kan man så dykke ned i de enkelte ydelsesområder og forsøge at belyse, hvilke bevæggrunde der ligger bag, at borgere er placeret på forskellig vis.

#### Udvikling for alle ydelsesgrupper under ét gennem det seneste år

	jun-17	jul-17	aug-17	sep-17	okt-17	nov-17	dec-17	jan-18	feb-18	mar-18	apr-18	maj-18	jun-18	Pct-udvikling jun17-jun18
I alt	10.576	10.313	10.263	10.415	10.583	10.711	10.694	10.811	10.840	10.775	10.501	10.387	10.291	-2,7%
Slagelse	280.718	275.029	275.493	276.177	278.092	279.857	280.924	283.152	282.944	280.000	272.016	270.242	267.177	-4,8%
RAR Hovedstaden-Sjælland	684.169	672.652	673.658	674.717	679.524	684.396	687.920	695.135	694.432	686.960	667.454	661.623	654.382	-4,4%

## Udvikling for alle ydelsesgrupper med de nyeste opgørelser

Slagelse	jun-17	jul-17	aug-17	sep-17	okt-17	nov-17	dec-17	jan-18	feb-18	mar-18	apr-18	maj-18	jun-18	jul-18	Pct-udvikling jun17-jun18
Ydelsesgrupper i alt	10.576	10.313	10.263	10.415	10.583	10.711	10.694	10.811	10.840	10.775	10.501	10.387	10.291		-2,7%
A-dagpenge	1.011	953	961	1.003	1.063	1.105	1.143	1.269	1.283	1.234	1.067	1.025	976	876	-3,5%
Kontantydelse	3	2	0	0	0	0	0	0	0	0	0	0	0	0	-100,0%
Kontanthjælp	1.639	1.606	1.594	1.583	1.583	1.586	1.565	1.558	1.564	1.566	1.562	1.561	1.535	1.473	-6,3%
- heraf jobparate	409	389	374	382	381	391	393	401	410	407	405	396	367	334	-10,3%
Uddannelseshjælp	775	671	634	645	682	710	686	663	690	727	748	749	774	661	-0,1%
- heraf åbenlyst uddannelsesparate	101	75	51	61	60	80	59	43	41	47	53	57	65	40	-35,6%
- heraf uddannelsesparate	228	184	165	162	190	191	192	186	215	232	246	246	250	180	9,6%
Revalidering	54	50	51	50	48	48	47	47	46	46	43	43	39	33	-27,8%
Forrevalidering	1	1	1	0	0	0	0	0	0	0	0	0	0	0	-100,0%
Integrationsydelse	324	320	316	305	303	307	302	298	301	296	293	273	261	243	-19,4%
Sygedagpenge	801	720	718	799	851	899	902	913	913	903	846	829	815		1,7%
Jobafklaringsforløb	206	202	203	209	217	231	230	236	231	227	220	223	222	214	7,8%
Ressourceforløb	558	567	572	574	572	571	569	570	566	558	549	549	545	540	-2,3%
Ledighedsydelse	139	154	151	154	168	170	170	175	178	176	184	178	185	188	33,1%
Fleksjob	708	708	717	723	722	727	737	739	745	753	758	764	767	776	8,3%
Førtidspension	3.428	3.444	3.428	3.435	3.433	3.418	3.410	3.406	3.416	3.409	3.392	3.382	3.383	3.374	-1,3%
Efterløn	929	915	918	934	941	939	932	937	908	879	839	811	790	760	-15,0%

Kilde: Status i Jobindsats.dk 12. september 2018

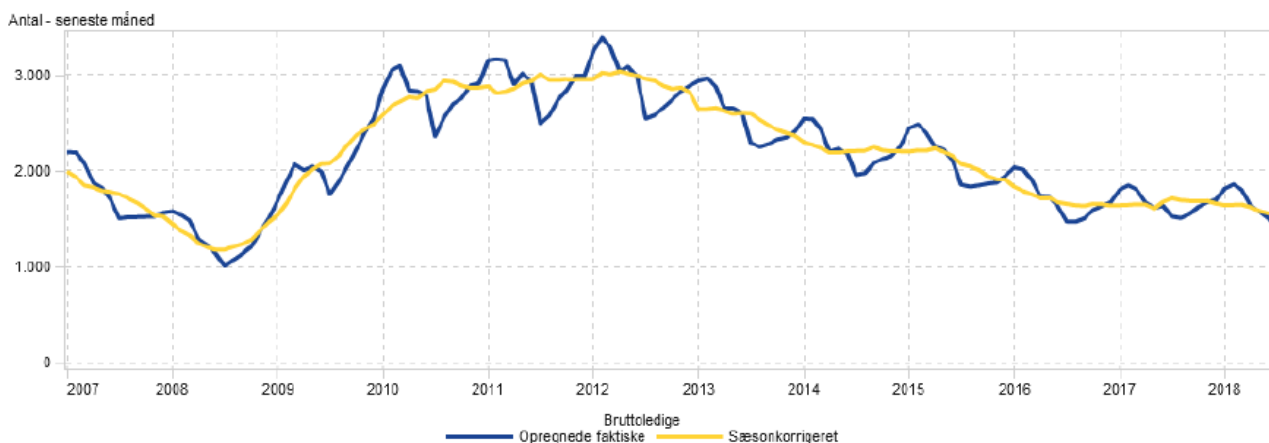
NB: Med dagpengereformens ikrafttræden pr. 1. juli 2017 er A-dagpengedata overgået til en ny datakilde (FLEUR). Periodiseringen ændres fra typisk den 20. til den 20. i to på hinanden følgende måneder til kalendermåneder. Det betyder, at ledigheden for historiske måneder har ændret sig en smule. I nogle måneder er den historiske ledighed steget en smule og i andre måneder er den tilsvarende faldet.

	Bruttoledigheds pct. jul. 18	Udvikling i antal - pct.-udvikling seneste år
Landsplan	3,4	-9,3
RAR-område Sjælland	3,2	-12,4
RAR-område Hovedstaden	3,5	-8,9
Slagelse	3,6	-10,2

Kilde: Styrelsen for Arbejdsmarked og Rekruttering, ledighedsstatistik (faktiske ledighed)

OBS: Databrud juli 2017

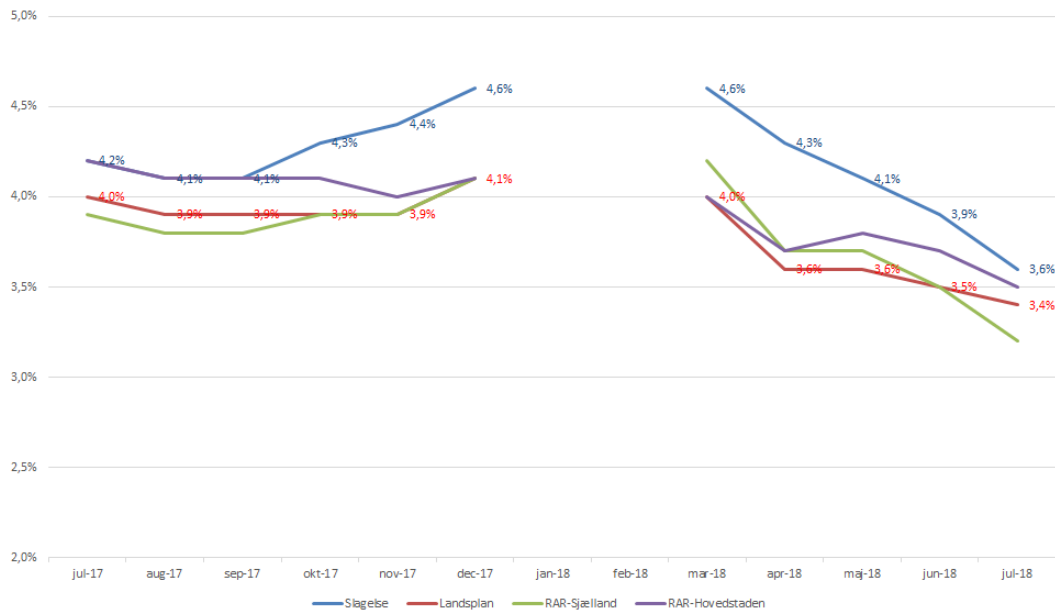
## Udvikling i ledige – faktiske og sæsonkorrigeret i Slagelse 2007-2018



Kilde: Styrelsen for Arbejdsmarked og Rekruttering, ledighedsstatistik

OBS: Databrud juli 2017

### Udvikling i ledighedsprocent gennem det seneste år



Kilde: Styrelsen for Arbejdsmarked og Rekruttering, ledighedsstatistik  
OBS: Databrud juli 2017

Ledighedsprocenten for januar og februar 2018 fremgår ikke af opgørelsen, da statistikken ikke har været opgjort til udvalget siden december 2017. Udvalget har ønsket en genoptagelse af denne statistik. Desværre er det ikke muligt at få adgang til de historiske opgørelser for januar og februar 2018, førend disse måneder opgøres igen i 2019 på styrelsens hjemmeside. Ledighedsprocenterne er dog stabile på alle områder fra december 2017 til marts 2018. Det er derfor sandsynligt, at ledighedsprocenten har været tilnærmelsesvis identisk i januar og februar 2018.

### Udvikling i tilgang til ressourceforløb

	Forsørgelsesgrundlag før ressourceforløb								
	rehabiliteringsteamet har indstillet til	Kontant-hjælp	Uddannelseshjælp	Sygedag-penge	Ledigheds-ydelse/fleksjob	Revalidering	Ressourceforløb	Jobafklaringsforløb	Uden ydelse
2016	186	25	35	41	2	6	74		3
2017	237	45	74	31	2	1	54	25	5
jan-18	5			2			2		1
feb-18	4		1	2				1	
mar-18	10		1	3			3	3	
apr-18	9		1	4			4		
maj-18	8	2	2				4		
jun-18	10			4			6		
jul-18	7	1	1	1			4		
aug-18	5	1					4		
2018	58	4	6	16	0	0	27	4	1

Kilde: Manuel optælling i Rehabiliteringsteamet

NB: I 2016 var den manuelle optælling ikke opdelt mellem ressourceforløb og jobafklaringsforløb

### Udvikling i tilgang til førtidspension

	2016	2017	2018
Januar	9	19	18
Februar	7	23	20
Marts	6	25	3
April	6	16	13
Maj	11	25	14
Juni	26	27	17
Juli	20	14	25
August	12	17	4
September	6	28	
Oktober	14	15	
November	16	15	
December	17	10	
<b>Samlet</b>	<b>150</b>	<b>234</b>	<b>114</b>

Kilde: Rådgivning og Udbetaling

## Bemærkninger til statistikker

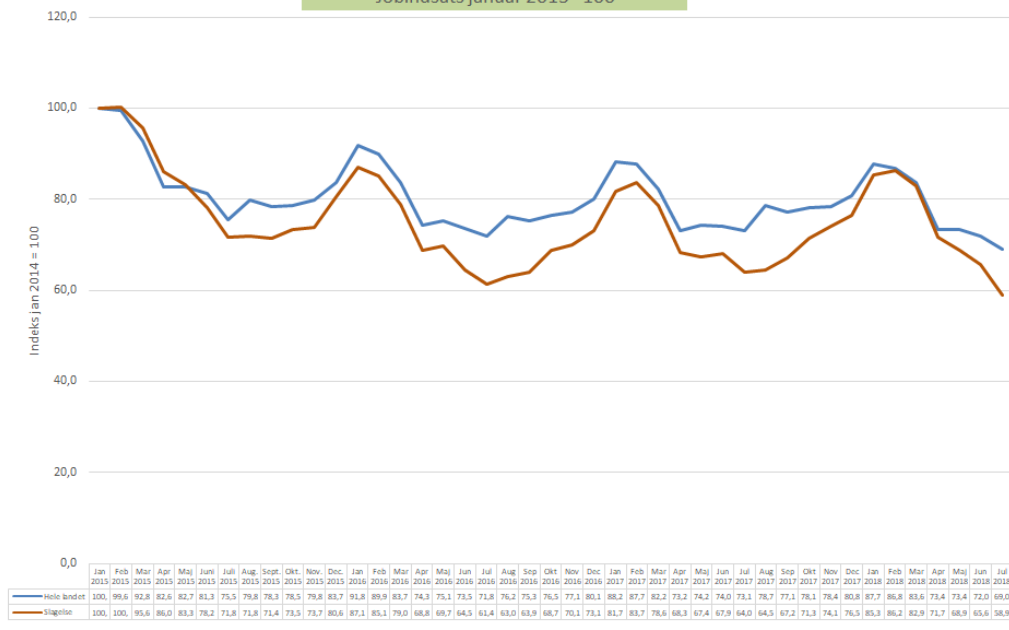
- Antal fuldtidspersoner er antal personer omregnet til fuldtidspersoner ved hjælp af den gennemsnitlige varighed på den valgte ydelse inden for den pågældende måned.
- Tal i Jobindsats.dk er levende og opdateres bagud, når der sker opdateringer i sagsbehandlingssystemerne. Især i forhold til sygedagpenge og A-dagpenge sker der efterfølgende justeringer for den seneste måned, fordi data kommer forsinket fra virksomhederne og A-kasserne.
- I de måneder, hvor der endnu ikke forelægger nye data for den pågældende ydelse, vises i stedet et punktum i tabellen.
- Tabellen viser det faktiske antal fuldtidspersoner i den enkelte måned. Der er ikke foretaget statistisk udjævning af data som følge af eksempelvis sæsonudsving, som det er tilfældet i den officielle ledighedsstatistik. Sæsonudsving indebærer bl.a., at flere er i beskæftigelse om sommeren og flere unge påbegynder uddannelse i januar og august.
- A-dagpenge og sygedagpenge er de 2 ydelser, som er mest påvirkelige af konjunkturudsving. Udviklingen i beskæftigelsen har størst effekt på ledighedsudviklingen for A-dagpengemodtagere, da A-dagpengemodtagerne som samlet gruppe er tættere på arbejdsmarkedet end de jobparate kontanthjælpsmodtagere som samlet gruppe. Beskæftigelseseffekten slår dog kun delvis igennem for de ledige, fordi udviklingen i beskæftigelsen også hænger tæt sammen med virksomhedernes brug af allerede beskæftigedes merarbejde, brug af studerende som arbejdskraft og brug af udenlandsk arbejdskraft. Historikken viser desuden, at udviklingen i sygedagpengemodtagere har tæt sammenhæng til beskæftigelsesudviklingen. Årsagen er, at under højkonjunkturer med øget mangel på arbejdskraft, må virksomhederne i højere grad ansætte borgere, som befinder sig i udkanten af arbejdsmarkedet, og som derfor er mere udsatte for at blive sygemeldte.
- Pr. 1. januar 2014 blev der indført 2 nye ydelser – arbejdsmarkedsydelse og uddannelseshjælp, ligesom der i 2013 blev indført ressourceforløb og særlig uddannelsesydelse og i 2014 jobafklaringsforløb. I 2015 blev indført integrationsydelse og kontantydelse. Fra 1. juli 2016 kom den nye integrationsydelse til at omfatte alle, som har haft mindre end 7 års lovligt ophold i Danmark i løbet af de seneste 8 år. Det betyder, at der fra juni til juli 2016 flyttes borgere væk fra kontanthjælp og uddannelseshjælp. De nye ydelser og tilhørende reformer betyder, at der over tid sker forskydninger mellem ydelserne. På grund af de indbyrdes forbundne kar mellem ydelserne er det derfor ofte mest interessant at betragte det samlede antal borgere i den arbejdsdygtige alder, som er på offentlige forsørgelsesydelse.

Yderligere oplysninger om arbejdsmarkedet i Region Sjælland, herunder Slagelse, kan hentes på følgende web-adresse:

<https://rar-bm.dk/rar-sjaelland/arbejdsmarkedet/>



Forsikrede ledige udvikling Slagelse og Landet  
Jobindsats januar 2015 = 100



**Løntilskudsjob opgjort pr. ultimo måned**

	aug-17	sep-17	okt-17	nov-17	dec-17	jan-18	feb-18	mar-18	apr-18	maj-18	jun-18	jul-18	aug-18
LAB 2.1 Forsikret ledig	37	36	43	48	43	32	24	36	37	37	31	31	27
LAB 2.2 Jobparat kontanthjælp	15	18	15	17	14	20	18	15	15	17	16	14	9
LAB 2.3 Indsatsparat kontanthjælp	14	11	13	14	15	12	14	8	9	12	13	15	7
LAB 2.4 Revalidend	2	2	2	2	2	2	2	0	0	0	0	0	0
LAB 2.5 Sygedagpengemodtager	3	2	2	2	2	1	1	0	0	0	0	0	0
LAB 2.12 Uddannelseshjælp	2	1	2	2	1	1	1	0	1	0	0	1	1
LAB 2.13 Uddannelseshjælp	6	6	6	4	3	2	1	0	0	0	0	2	2
Integrationsindsatsen	65	49	50	47	39	35	39	45	44	51	41	40	42
I alt	144	125	133	136	119	105	100	104	106	117	101	103	88
<b>LAB 2.1</b>	<b>aug-17</b>	<b>sep-17</b>	<b>okt-17</b>	<b>nov-17</b>	<b>dec-17</b>	<b>jan-18</b>	<b>feb-18</b>	<b>mar-18</b>	<b>apr-18</b>	<b>maj-18</b>	<b>jun-18</b>	<b>jul-18</b>	<b>aug-18</b>
Privat arbejdsplads	20	21	23	30	28	19	12	14	15	19	17	19	16
Foreninger, organisationer mv.	4	4	5	3	1	0	1						
Kommunal arbejdsplads	11	11	15	15	14	13	11	16	15	11	9	9	8
Regional arbejdsplads	2	0	0	0	0	0	0	4	5	4	5	2	1
Statslig arbejdsplads	0	0	0	0	0	0	0	2	2	3	0	1	2
	37	36	43	48	43	32	24	36	37	37	31	31	27
<b>LAB 2.2</b>	<b>aug-17</b>	<b>sep-17</b>	<b>okt-17</b>	<b>nov-17</b>	<b>dec-17</b>	<b>jan-18</b>	<b>feb-18</b>	<b>mar-18</b>	<b>apr-18</b>	<b>maj-18</b>	<b>jun-18</b>	<b>jul-18</b>	<b>aug-18</b>
Privat arbejdsplads	8	11	8	11	8	12	11	11	11	14	13	12	6
Foreninger, organisationer mv.	2	1	0	0	0	0	0						
Kommunal arbejdsplads	5	5	6	6	6	8	7	4	4	3	3	2	3
Regional arbejdsplads	0	1	1	0	0	0	0	0	0	0	0	0	0
Statslig arbejdsplads	0	0	0	0	0	0	0	0	0	0	0	0	0
	15	18	15	17	14	20	18	15	15	17	16	14	9
<b>LAB 2.3</b>	<b>aug-17</b>	<b>sep-17</b>	<b>okt-17</b>	<b>nov-17</b>	<b>dec-17</b>	<b>jan-18</b>	<b>feb-18</b>	<b>mar-18</b>	<b>apr-18</b>	<b>maj-18</b>	<b>jun-18</b>	<b>jul-18</b>	<b>aug-18</b>
Privat arbejdsplads	6	4	6	7	8	5	6	7	8	11	11	13	7
Foreninger, organisationer mv.	1	0	0	0	0	0	1						
Kommunal arbejdsplads	7	7	7	7	7	7	7	0	0	0	1	2	0
Regional arbejdsplads	0	0	0	0	0	0	0	1	1	1	1	0	0
Statslig arbejdsplads	0	0	0	0	0	0	0	0	0	0	0	0	0
	14	11	13	14	15	12	14	8	9	12	13	15	7
<b>LAB 2.4</b>	<b>aug-17</b>	<b>sep-17</b>	<b>okt-17</b>	<b>nov-17</b>	<b>dec-17</b>	<b>jan-18</b>	<b>feb-18</b>	<b>mar-18</b>	<b>apr-18</b>	<b>maj-18</b>	<b>jun-18</b>	<b>jul-18</b>	<b>aug-18</b>
Privat arbejdsplads	0	0	0	0	0	0	0	0	0	0	0	0	0
Foreninger, organisationer mv.	0	0	0	0	0	0	0						
Kommunal arbejdsplads	2	2	2	2	2	2	2	0	0	0	0	0	0
Regional arbejdsplads	0	0	0	0	0	0	0	0	0	0	0	0	0
Statslig arbejdsplads	0	0	0	0	0	0	0	0	0	0	0	0	0
	2	2	2	2	2	2	2	0	0	0	0	0	0
<b>LAB 2.5</b>	<b>aug-17</b>	<b>sep-17</b>	<b>okt-17</b>	<b>nov-17</b>	<b>dec-17</b>	<b>jan-18</b>	<b>feb-18</b>	<b>mar-18</b>	<b>apr-18</b>	<b>maj-18</b>	<b>jun-18</b>	<b>jul-18</b>	<b>aug-18</b>
Privat arbejdsplads	0	1	1	1	1	0	0	0	0	0	0	0	0
Foreninger, organisationer mv.	1	0	0	0	0	0	0						
Kommunal arbejdsplads	2	1	1	1	1	1	1	0	0	0	0	0	0
Regional arbejdsplads	0	0	0	0	0	0	0	0	0	0	0	0	0
Statslig arbejdsplads	0	0	0	0	0	0	0	0	0	0	0	0	0
	3	2	2	2	2	1	1	0	0	0	0	0	0
<b>LAB 2.12</b>	<b>aug-17</b>	<b>sep-17</b>	<b>okt-17</b>	<b>nov-17</b>	<b>dec-17</b>	<b>jan-18</b>	<b>feb-18</b>	<b>mar-18</b>	<b>apr-18</b>	<b>maj-18</b>	<b>jun-18</b>	<b>jul-18</b>	<b>aug-18</b>
Privat arbejdsplads	1	1	2	2	1	1	1	0	1	0	0	1	1
Foreninger, organisationer mv.	0	0	0	0	0	0	0						
Kommunal arbejdsplads	1	0	0	0	0	0	0	0	0	0	0	0	0
Regional arbejdsplads	0	0	0	0	0	0	0	0	0	0	0	0	0
Statslig arbejdsplads	0	0	0	0	0	0	0	0	0	0	0	0	0
	2	1	2	2	1	1	1	0	1	0	0	1	1
<b>LAB 2.13</b>	<b>aug-17</b>	<b>sep-17</b>	<b>okt-17</b>	<b>nov-17</b>	<b>dec-17</b>	<b>jan-18</b>	<b>feb-18</b>	<b>mar-18</b>	<b>apr-18</b>	<b>maj-18</b>	<b>jun-18</b>	<b>jul-18</b>	<b>aug-18</b>
Privat arbejdsplads	6	6	6	4	3	2	1	0	0	0	0	2	2
Foreninger, organisationer mv.	0	0	0	0	0	0	0						
Kommunal arbejdsplads	0	0	0	0	0	0	0	0	0	0	0	0	0
Regional arbejdsplads	0	0	0	0	0	0	0	0	0	0	0	0	0
Statslig arbejdsplads	0	0	0	0	0	0	0	0	0	0	0	0	0
	6	6	6	4	3	2	1	0	0	0	0	2	2
<b>Integrationsindsatsen</b>	<b>aug-17</b>	<b>sep-17</b>	<b>okt-17</b>	<b>nov-17</b>	<b>dec-17</b>	<b>jan-18</b>	<b>feb-18</b>	<b>mar-18</b>	<b>apr-18</b>	<b>maj-18</b>	<b>jun-18</b>	<b>jul-18</b>	<b>aug-18</b>
Privat arbejdsplads	64	49	50	47	39	35	39	44	44	51	41	40	42
Foreninger, organisationer mv.	1	0	0	0	0	0	0						
Kommunal arbejdsplads	0	0	0	0	0	0	0	1	0	0	0	0	0
Regional arbejdsplads	0	0	0	0	0	0	0	0	0	0	0	0	0
Statslig arbejdsplads	0	0	0	0	0	0	0	0	0	0	0	0	0
	65	49	50	47	39	35	39	45	44	51	41	40	42

## Virksomhedspraktikker opgjort pr. ultimo måned

	aug-17	sep-17	okt-17	nov-17	dec-17	jan-18	feb-18	mar-18	apr-18	maj-18	jun-18	jul-18	aug-18
LAB 2.1 Forsikret ledig	58	77	84	82	37	68	88	47	84	86	64	28	51
LAB 2.2 Jobparat kontanthjælp	39	46	64	54	42	48	31	21	24	24	21	16	16
LAB 2.3 Indsatsparat kontanthjælp	97	93	93	102	102	121	117	100	115	112	105	107	103
LAB 2.4 Revalident	2	2	2	2	2	2	2	2	2	2	1	0	0
LAB 2.5 Sygedagpengemodtager	21	22	24	23	29	39	34	45	51	42	34	40	38
LAB 2.7 Fleksjobberettiget	13	12	10	15	11	15	17	9	8	14	12	12	14
LAB 2.11 Ressourceforløb	54	55	53	57	64	81	91	95	94	82	62	65	74
LAB 2.12 Uddannelseshjælp	15	13	11	16	11	9	12	20	21	25	18	16	12
LAB 2.13 Uddannelseshjælp	45	54	56	45	40	38	37	44	45	49	42	46	45
LAB 2.14 Jobafklaringsforløb	32	28	31	33	26	29	32	40	38	38	32	31	34
Integrationsindsatsen	23	26	26	37	45	38	37	31	30	34	35	26	15
I alt	399	428	454	466	409	488	498	454	512	508	426	387	402
<b>LAB 2.1</b>	<b>aug-17</b>	<b>sep-17</b>	<b>okt-17</b>	<b>nov-17</b>	<b>dec-17</b>	<b>jan-18</b>	<b>feb-18</b>	<b>mar-18</b>	<b>apr-18</b>	<b>maj-18</b>	<b>jun-18</b>	<b>jul-18</b>	<b>aug-18</b>
Privat arbejdsplads	31	41	53	55	25	54	51	24	47	56	46	20	37
Foreninger, organisationer mv.	3	9	5	9	5	4	10						
Kommunal arbejdsplads	22	24	19	16	7	10	23	14	31	25	14	8	11
Regional arbejdsplads	1	2	4	1	0	0	3	3	1	1	4	0	0
Statslig arbejdsplads	1	1	3	1	0	0	1	6	5	4	0	0	3
	58	77	84	82	37	68	88	47	84	86	64	28	51
<b>LAB 2.2</b>	<b>aug-17</b>	<b>sep-17</b>	<b>okt-17</b>	<b>nov-17</b>	<b>dec-17</b>	<b>jan-18</b>	<b>feb-18</b>	<b>mar-18</b>	<b>apr-18</b>	<b>maj-18</b>	<b>jun-18</b>	<b>jul-18</b>	<b>aug-18</b>
Privat arbejdsplads	31	32	44	35	24	30	21	14	17	15	15	11	12
Foreninger, organisationer mv.	1	3	7	7	6	6	5						
Kommunal arbejdsplads	7	10	12	11	12	12	5	7	7	8	6	5	4
Regional arbejdsplads	0	1	1	1	0	0	0	0	0	0	0	0	0
Statslig arbejdsplads	0	0	0	0	0	0	0	0	0	1	0	0	0
	39	46	64	54	42	48	31	21	24	24	21	16	16
<b>LAB 2.3</b>	<b>aug-17</b>	<b>sep-17</b>	<b>okt-17</b>	<b>nov-17</b>	<b>dec-17</b>	<b>jan-18</b>	<b>feb-18</b>	<b>mar-18</b>	<b>apr-18</b>	<b>maj-18</b>	<b>jun-18</b>	<b>jul-18</b>	<b>aug-18</b>
Privat arbejdsplads	54	58	57	69	74	83	78	74	87	84	81	79	76
Foreninger, organisationer mv.	17	16	16	11	12	19	21						
Kommunal arbejdsplads	26	19	20	21	15	18	18	21	24	24	22	24	23
Regional arbejdsplads	0	0	0	1	1	1	0	0	0	0	0	0	0
Statslig arbejdsplads	0	0	0	0	0	0	0	5	4	4	2	4	4
	97	93	93	102	102	121	117	100	115	112	105	107	103
<b>LAB 2.4</b>	<b>aug-17</b>	<b>sep-17</b>	<b>okt-17</b>	<b>nov-17</b>	<b>dec-17</b>	<b>jan-18</b>	<b>feb-18</b>	<b>mar-18</b>	<b>apr-18</b>	<b>maj-18</b>	<b>jun-18</b>	<b>jul-18</b>	<b>aug-18</b>
Privat arbejdsplads	0	0	0	0	0	0	0	0	0	0	0	0	0
Foreninger, organisationer mv.	0	0	0	0	0	0	0						
Kommunal arbejdsplads	2	2	2	2	2	2	2	2	2	2	1	0	0
Regional arbejdsplads	0	0	0	0	0	0	0	0	0	0	0	0	0
Statslig arbejdsplads	0	0	0	0	0	0	0	0	0	0	0	0	0
	2	2	2	2	2	2	2	2	2	2	1	0	0
<b>LAB 2.5</b>	<b>aug-17</b>	<b>sep-17</b>	<b>okt-17</b>	<b>nov-17</b>	<b>dec-17</b>	<b>jan-18</b>	<b>feb-18</b>	<b>mar-18</b>	<b>apr-18</b>	<b>maj-18</b>	<b>jun-18</b>	<b>jul-18</b>	<b>aug-18</b>
Privat arbejdsplads	12	11	11	16	21	23	15	22	26	23	21	30	26
Foreninger, organisationer mv.	2	2	3	1	1	3	4						
Kommunal arbejdsplads	7	8	10	6	7	13	15	19	20	16	12	8	9
Regional arbejdsplads	0	1	0	0	0	0	0	0	0	0	0	0	0
Statslig arbejdsplads	0	0	0	0	0	0	0	4	5	3	1	2	3
	21	22	24	23	29	39	34	45	51	42	34	40	38
<b>LAB 2.7</b>	<b>aug-17</b>	<b>sep-17</b>	<b>okt-17</b>	<b>nov-17</b>	<b>dec-17</b>	<b>jan-18</b>	<b>feb-18</b>	<b>mar-18</b>	<b>apr-18</b>	<b>maj-18</b>	<b>jun-18</b>	<b>jul-18</b>	<b>aug-18</b>
Privat arbejdsplads	10	10	9	13	7	11	11	5	5	8	9	10	12
Foreninger, organisationer mv.	1	0	0	1	1	1	2						
Kommunal arbejdsplads	2	2	1	1	3	3	4	4	3	6	2	1	1
Regional arbejdsplads	0	0	0	0	0	0	0	0	0	0	0	0	0
Statslig arbejdsplads	0	0	0	0	0	0	0	0	0	0	1	1	1
	13	12	10	15	11	15	17	9	8	14	12	12	14
<b>LAB 2.11</b>	<b>aug-17</b>	<b>sep-17</b>	<b>okt-17</b>	<b>nov-17</b>	<b>dec-17</b>	<b>jan-18</b>	<b>feb-18</b>	<b>mar-18</b>	<b>apr-18</b>	<b>maj-18</b>	<b>jun-18</b>	<b>jul-18</b>	<b>aug-18</b>
Privat arbejdsplads	32	38	40	42	43	55	63	70	65	58	45	44	50
Foreninger, organisationer mv.	5	4	5	5	7	11	10						
Kommunal arbejdsplads	16	12	7	9	12	12	14	21	25	21	15	19	22
Regional arbejdsplads	1	1	1	0	1	2	3	3	1	1	0	0	0
Statslig arbejdsplads	0	0	0	1	1	1	1	3	2	2	2	2	2
	54	55	53	57	64	81	91	95	94	82	62	65	74
<b>LAB 2.12</b>	<b>aug-17</b>	<b>sep-17</b>	<b>okt-17</b>	<b>nov-17</b>	<b>dec-17</b>	<b>jan-18</b>	<b>feb-18</b>	<b>mar-18</b>	<b>apr-18</b>	<b>maj-18</b>	<b>jun-18</b>	<b>jul-18</b>	<b>aug-18</b>
Privat arbejdsplads	12	9	8	12	8	9	9	14	16	23	15	15	9
Foreninger, organisationer mv.	1	3	1	1	0	0	0						
Kommunal arbejdsplads	2	1	2	3	3	0	3	6	5	2	3	1	3
Regional arbejdsplads	0	0	0	0	0	0	0	0	0	0	0	0	0
Statslig arbejdsplads	0	0	0	0	0	0	0	0	0	0	0	0	0
	15	13	11	16	11	9	12	20	21	25	18	16	12
<b>LAB 2.13</b>	<b>aug-17</b>	<b>sep-17</b>	<b>okt-17</b>	<b>nov-17</b>	<b>dec-17</b>	<b>jan-18</b>	<b>feb-18</b>	<b>mar-18</b>	<b>apr-18</b>	<b>maj-18</b>	<b>jun-18</b>	<b>jul-18</b>	<b>aug-18</b>
Privat arbejdsplads	34	37	35	32	30	26	24	35	37	40	34	34	34
Foreninger, organisationer mv.	1	3	4	2	1	3	3						
Kommunal arbejdsplads	9	13	15	9	8	8	9	9	8	9	8	12	11
Regional arbejdsplads	0	0	0	0	0	0	0	0	0	0	0	0	0
Statslig arbejdsplads	1	1	2	2	1	1	1	0	0	1	2	2	2
	45	54	56	45	40	38	37	44	45	49	42	46	45
<b>LAB 2.14</b>	<b>aug-17</b>	<b>sep-17</b>	<b>okt-17</b>	<b>nov-17</b>	<b>dec-17</b>	<b>jan-18</b>	<b>feb-18</b>	<b>mar-18</b>	<b>apr-18</b>	<b>maj-18</b>	<b>jun-18</b>	<b>jul-18</b>	<b>aug-18</b>
Privat arbejdsplads	18	15	17	19	15	18	19	27	26	25	22	24	28
Foreninger, organisationer mv.	4	4	2	2	2	2	3						
Kommunal arbejdsplads	9	8	10	10	7	8	9	11	11	10	7	4	3
Regional arbejdsplads	0	0	0	0	0	0	0	1	1	2	1	1	1
Statslig arbejdsplads	1	1	2	2	2	1	1	1	0	1	2	2	2
	32	28	31	33	26	29	32	40	38	38	32	31	34
<b>Integrationsindsatsen</b>	<b>aug-17</b>	<b>sep-17</b>	<b>okt-17</b>	<b>nov-17</b>	<b>dec-17</b>	<b>jan-18</b>	<b>feb-18</b>	<b>mar-18</b>	<b>apr-18</b>	<b>maj-18</b>	<b>jun-18</b>	<b>jul-18</b>	<b>aug-18</b>
Privat arbejdsplads	22	24	21	27	35	32	33	31	30	34	35	26	15
Foreninger, organisationer mv.	0	2	4	7	8	5	3						
Kommunal arbejdsplads	1	0	0	1	2	1	1	0	0	0	0	0	0
Regional arbejdsplads	0	0	1	2	0	0	0	0	0	0	0	0	0
Statslig arbejdsplads	0	0	0	0	0	0	0	0	0	0	0	0	0
	23	26	26	37	45	38	37	31	30	34	35	26	15



**Nytteindsats i kommunale virksomheder opgjort pr. ultimo måned**

	aug-17	sep-17	okt-17	nov-17	dec-17	jan-18	feb-18	mar-18	apr-18	maj-18	jun-18	jul-18	aug-18
LAB 2.12 Åbenlyst uddannelsespara	30	28	44	41	24	23	24	27	33	34	30	22	13
LAB 2.2 Jobparat kontanthjælp	16	20	24	28	14	20	46	39	26	20	19	17	17
LAB 2.1 (Arbejdsmarkedsydelse)	0	1	1	1	0	0	6	0	3	3	2	0	2
I alt	46	49	69	70	38	43	76	66	62	57	51	39	32

Databrud på grund af omlægning fra KMD OPERA til Fasisit pr. 1. marts 2018. Konsekvensen af omkonverteringer og de nye tekniske muligheder er bl.a. en ny opdeling i arbejdsgivertype

Jobcentret, OP, 12. september 2018