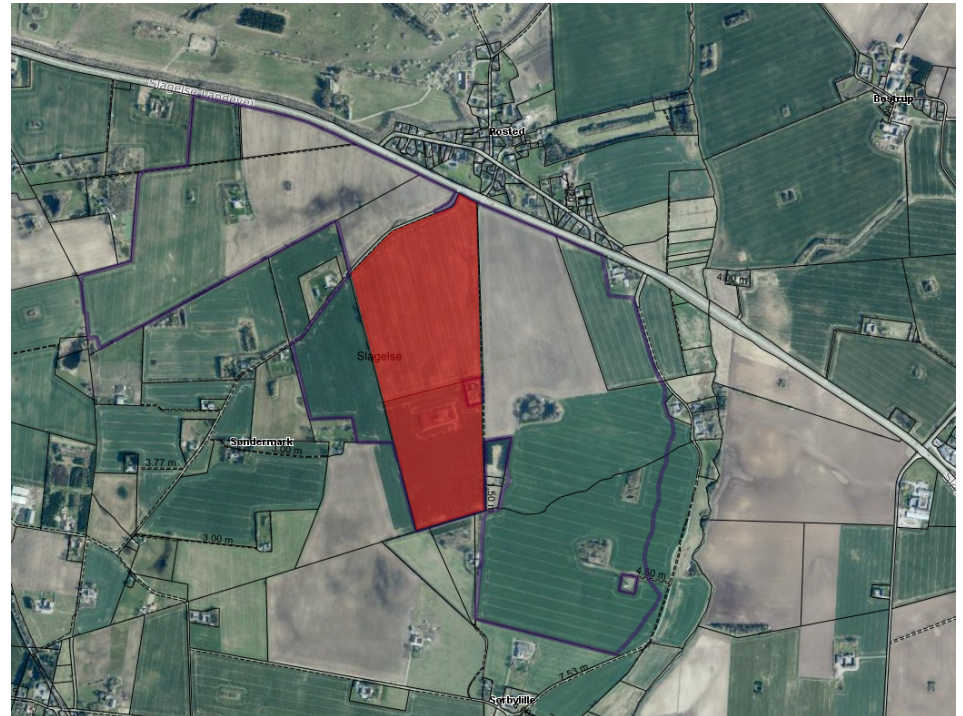


# 4. Anmodning om opstart af ny lokalplan for et biogas- og pyrolyseanlæg ved Rosted

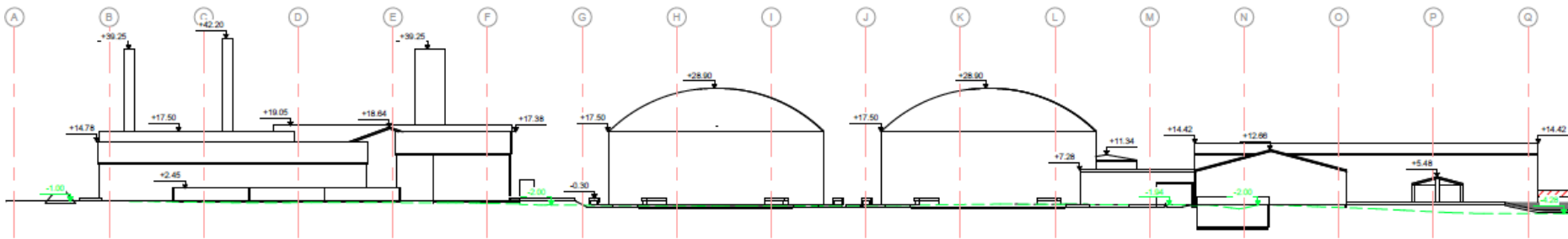
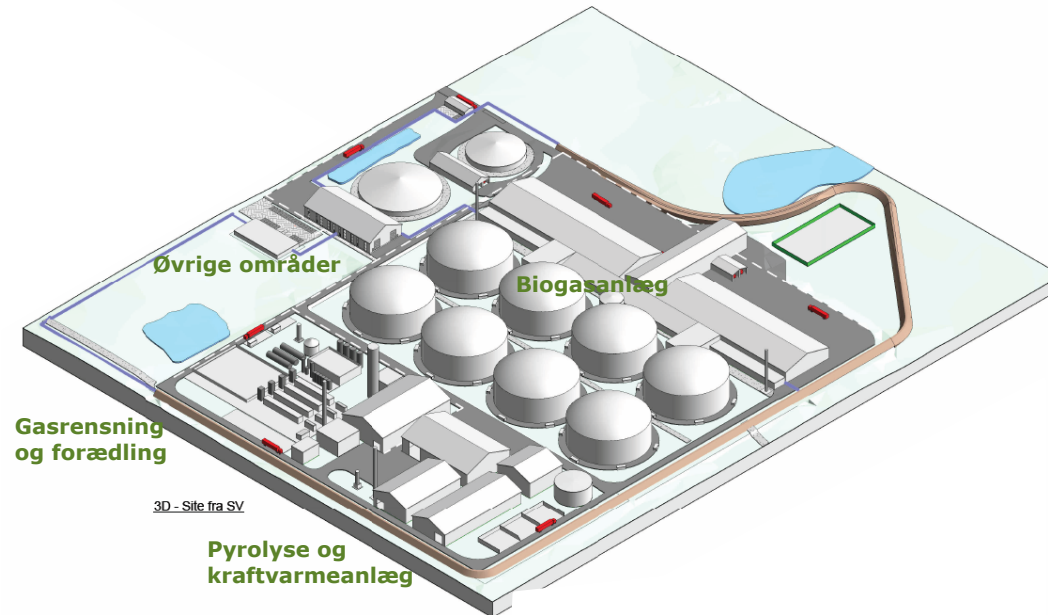
- Bruttoareal: 32 ha behov for 20 ha
- Anlæg består af 4 dele:
  - Biogasanlæg
  - Pyrolyse og kraftvarmeanlæg
  - Gasrensning og forædling
  - Øvrige områder
- Store bygningsvolumener med op til 45 m højde
- Afskærmende beplantet jordvold
- Vejadgang direkte fra Slagelse Landevej (Rute 22; VD)
- Forventet 214 transporter pr. dag (5 dage om ugen)
- 700.000-1.100.000 t biomasse pr. år svarende til 250.000 t tørstof (op mod 50% gylle)
- Forventet CO<sub>2</sub> reduktion på 500.000 t + 80.000 t årligt ved udbringning af biokul
- Kræver kommuneplantillæg, lokalplan og miljøvurdering
- Miljøstyrelsen er myndighed i forhold til miljøkonsekvensvurdering og miljøgodkendelse



# 4. Anmodning om opstart af ny lokalplan for et biogas- og pyrolyseanlæg ved Rosted

## Opmærksomhedspunkter

- Ingen væsentlige konflikter med udpegninger i kommuneplanen
- Trafik, røg, støj, lugt
- Nærhed til nabobeboelse og anlæg - Risikovirksomhed
  - 500 meter kan ikke holdes men ikke nødvendigvis problematisk
- Besk. sten- og jorddiger og § 3 natur skal sikres
- Bygningsvolumner og afskærmning/nedtoning
- Potentiale for synergier
  - Grøn El fra solcelleprojekt
  - Overskudsvarme til fjernvarmenettet
  - Opgraderet biogas til gasnettet



# 4. Anmodning om opstart af ny lokalplan for et biogas- og pyrolyseanlæg ved Rosted

## Konceptuel model for proces- og energiflow

