

# Indlæggelsesprofil 2016

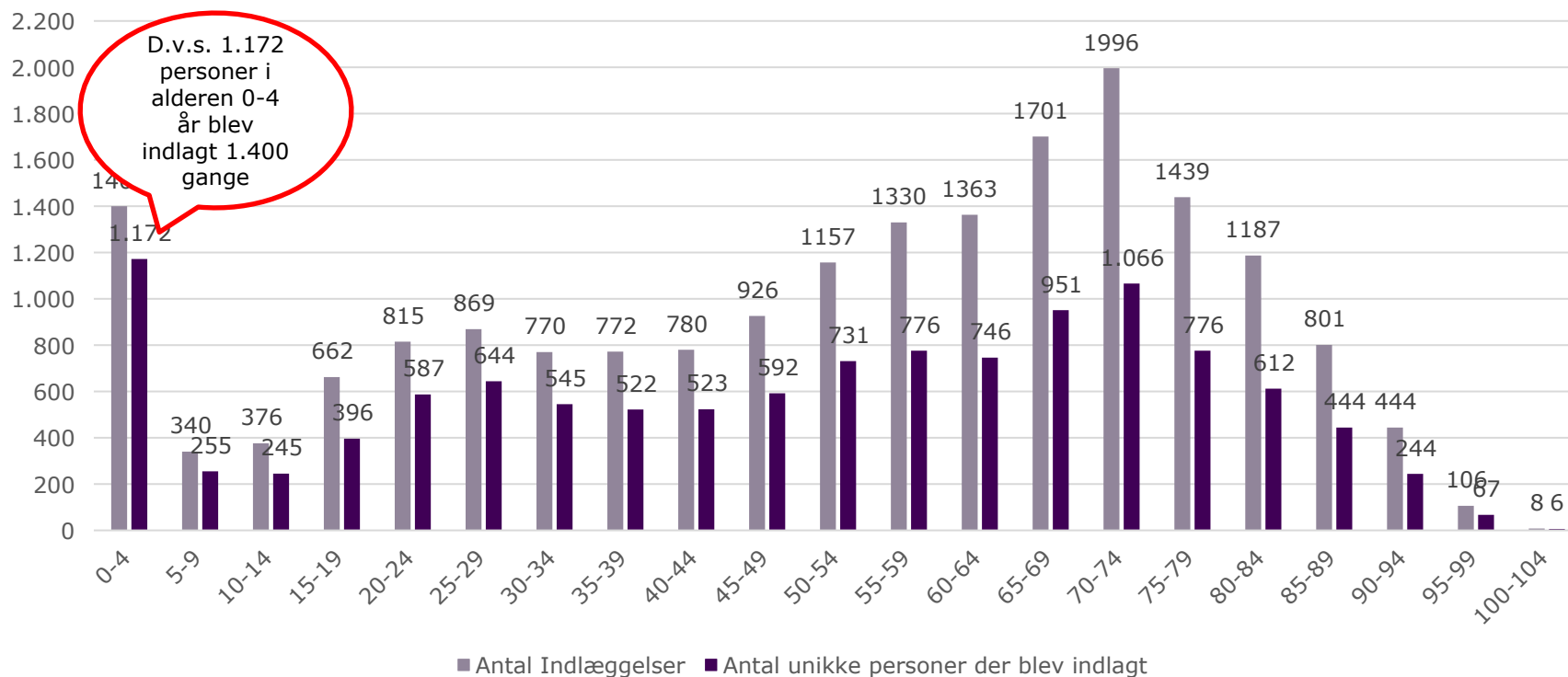
## Slagelse Kommune

Baseret på data fra KØS, lukket E-sundhed og cpr.nr (n=4.760) fra targit på borgere der modtog hjemmepleje og/eller sygepleje + beboere på plejecenter i 2016

# Slagelse 2016 – Indlæggelser fordelt på alder – fordelt på antal personer

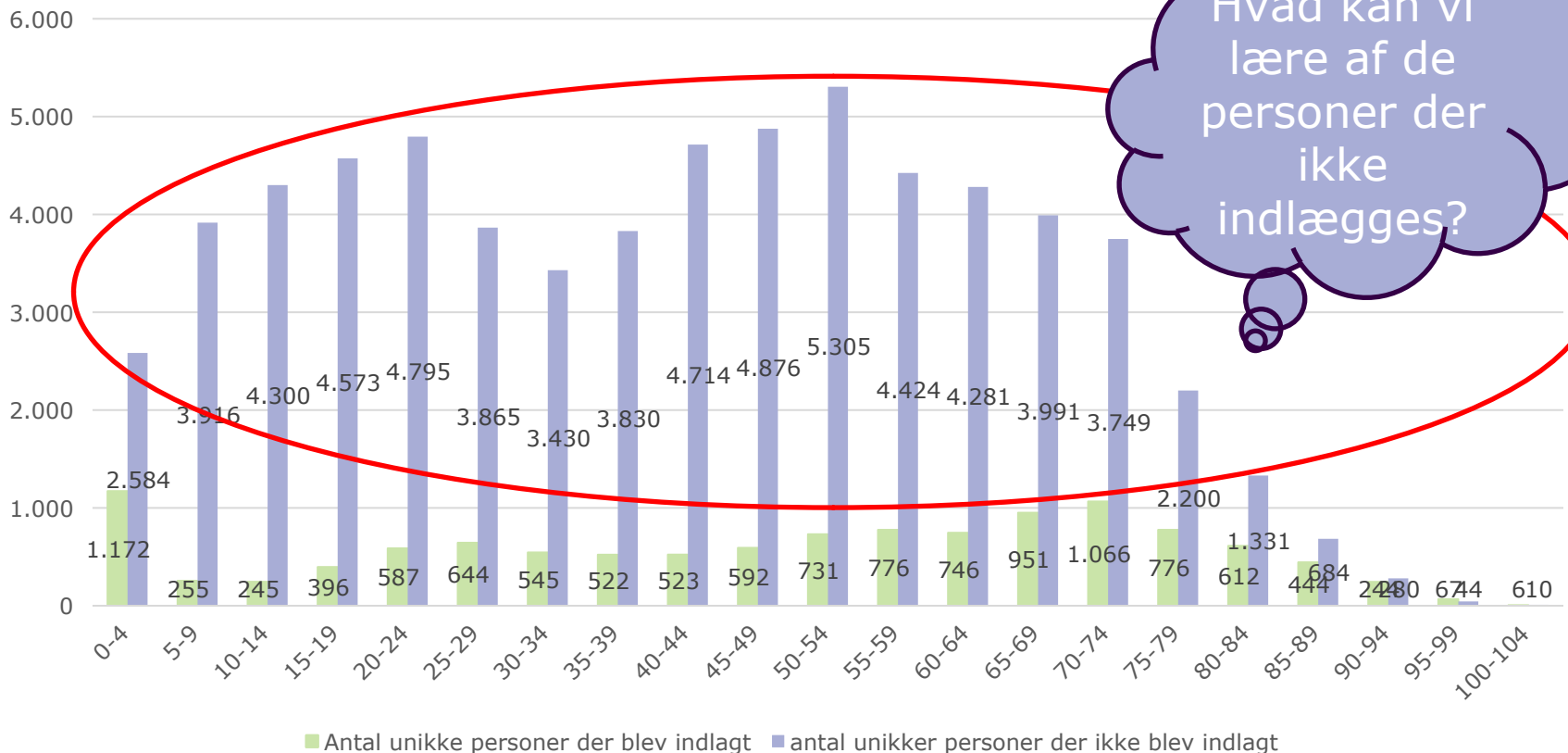
- 19.242 indlæggelser fordelt på 11.668 personer
- Heraf 2.270 genindlæggelser (indenfor 30 dage) fordelt på 1.428 personer

Aldersinddelt antal indlæggelser fordelt på antal personer



# Antal indlagte personer samlet for Slagelse Kommune

Antal personer der blev indlagt fordelt på alder - overfor antal personer der ikke blev indlagt\* i 2016



Hvad kan vi lære af de personer der ikke indlægges?

\* Fx: for 0-4 årige var der 3.756 borgere (ikke afbilledet), hvoraf 1.172 blev indlagt, dvs 2.584 borgere blev ikke indlagt i denne aldersgruppe

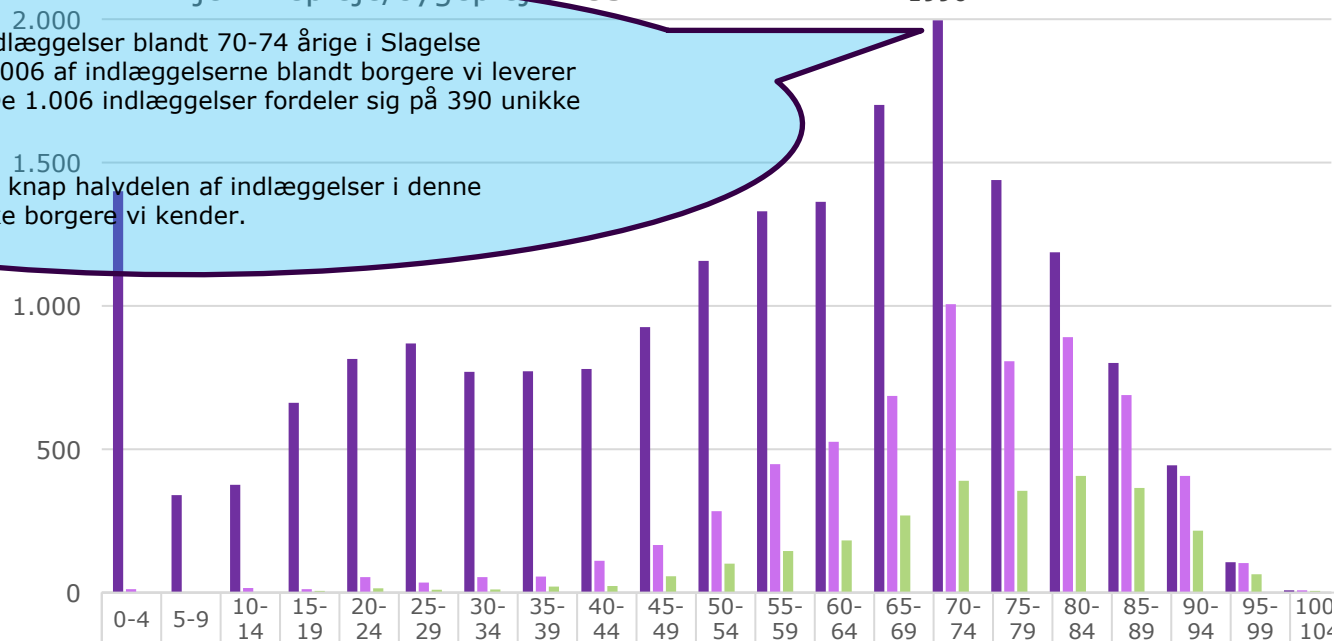
# Spørgsmålet er hvor mange af de indlagte borgere vi kender i CSÆ

Antal indlæggelser i alt, overfor antal indlæggelser blandt borgere der modtager hjemmepleje/sygepleje i CSÆ, overfor antal unikke personer der modtager hjemmepleje/sygepleje i CSÆ

1996

Af de i alt 1.996 indlæggelser blandt 70-74 årige i Slagelse Kommune, så er 1.006 af indlæggelserne blandt borgere vi leverer ydelser til i CSÆ. De 1.006 indlæggelser fordeler sig på 390 unikke personer.

Det vil også sige at knap halvdelen af indlæggelser i denne aldersgruppe er ikke borgere vi kender.



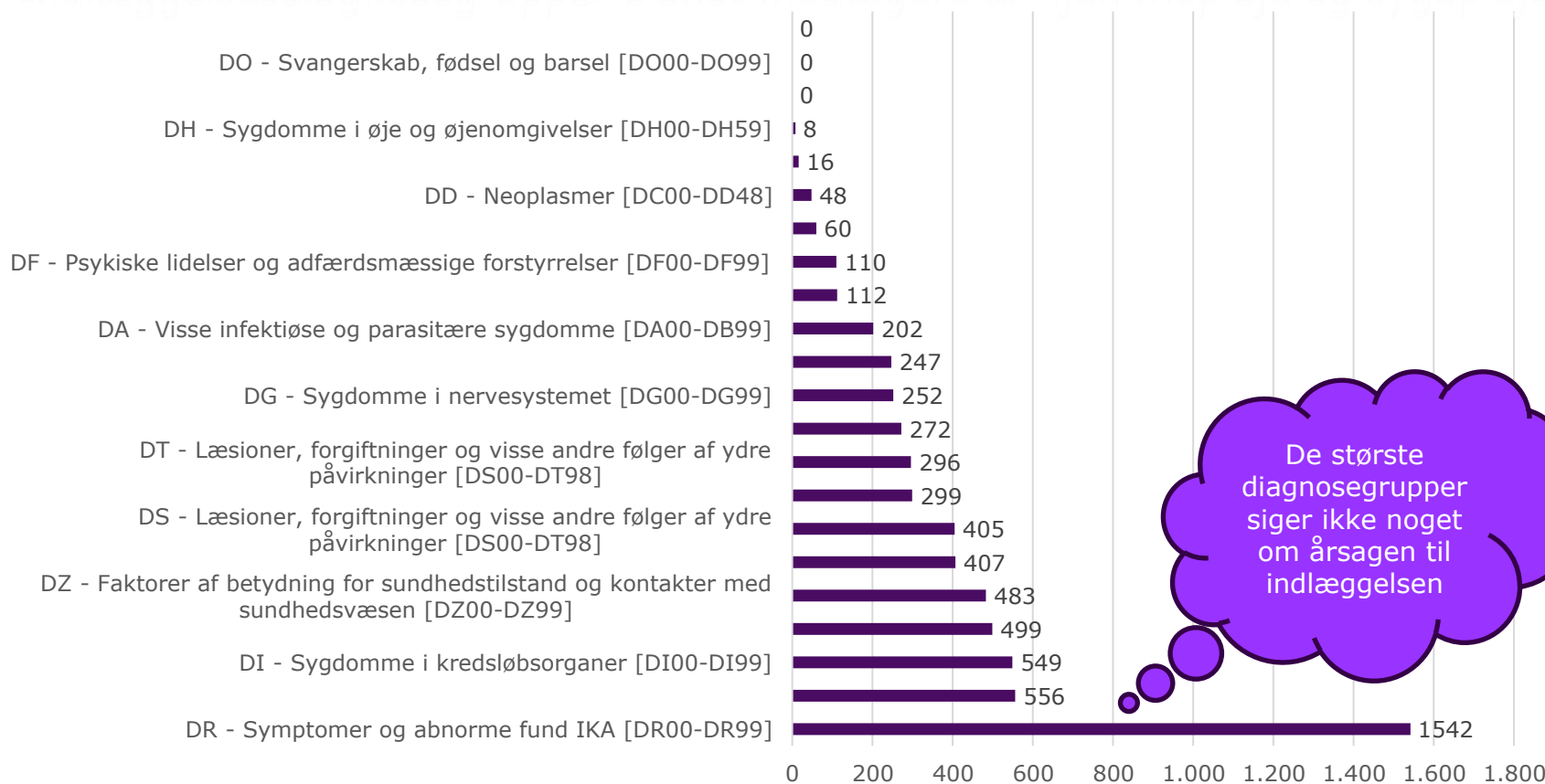
	0-4	5-9	10-14	15-19	20-24	25-29	30-34	35-39	40-44	45-49	50-54	55-59	60-64	65-69	70-74	75-79	80-84	85-89	90-94	95-99	100+
■ Antal Indlæggelser samlet Slagelse Kommune	1400	340	376	662	815	869	770	772	780	926	1157	1330	1363	1701	1996	1439	1187	801	444	106	8
■ Antal Indlæggelser blandt CSÆ borgere der modtager hjemmepleje/sygepleje	12	0	16	12	54	35	54	56	111	166	284	448	526	686	1006	807	891	689	407	103	8
■ Indlagte Unikke personer der modtager hjemmepleje/sygepleje i CSÆ	0	0	0	6	15	10	11	21	23	57	101	145	182	269	390	355	407	365	216	64	6

# Indlæggelser og genindlæggelser (indenfor 30 dage) fordelt på diagnosegrupper 2016

Diagnosegrupper	Samlet antal indlæggelser 2016	Genindlæggelser (indenfor 30 dage) samlet 2016	Indlæggelser blandt borgere der modtager Personlig pleje og sygepleje	Genindlæggelser blandt borgere der modtager personlig pleje og sygepleje
DA - Visse infektiøse og parasitære sygdomme [DA00-DB99]	395	73	202	56
DB - Visse infektiøse og parasitære sygdomme [DA00-DB99]	121	16	16	< 5
DC - Neoplasmer [DC00-DD48]	945		499	
DD - Neoplasmer [DC00-DD48]	227	<5	48	< 5
DD - Sygdomme i blod og bloddannende organer og visse sygdomme, som inddrager immunsystemet [DD50-DD89]	173	38	112	29
DE - Endokrine, ernæringsbetingede og metaboliske sygdomme [DE00-DE90]	618	112	299	82
DF - Psykiske lidelser og adfærdsmæssige forstyrrelser [DF00-DF99]	335	73	110	36
DG - Sygdomme i nervesystemet [DG00-DG99]	618	73	252	42
DH - Sygdomme i øje og øjenomgivelser [DH00-DH59]	66	<5	8	
DH - Sygdomme i øre og processus mastoideus [DH60-DH95]	98	<5	< 5	< 5
DI - Sygdomme i kredsløbsorganer [DI00-DI99]	1.519	151	549	84
DJ - Sygdomme i åndedrætsorganer [DJ00-DJ99]	1.334	279	556	184
DK - Sygdomme i fordøjelsesorganer [DK00-DK93]	1.377	182	407	108
DL - Sygdomme i hud og underhud [DL00-DL99]	228	23	60	9
DM - Sygdomme i knogler, muskler og bindevæv [DM00-DM99]	1.052	68	247	37
DN - Sygdomme i urin- og kønsorganer [DN00-DN99]	1.045	88	272	56
DO - Svangerskab, fødsel og barsel [DO00-DO99]	908	9	< 5	< 5
DP - Visse sygdomme, der opstår i perinatalperiode [DP00-DP96]	62	11		
DQ - Medfødte misdannelser og kromosomanomalier [DQ00-DQ99]	123	<5	< 5	< 5
DR - Symptomer og abnorme fund IKA [DR00-DR99]	4.494	872	1.542	498
DS - Læsioner, forgiftninger og visse andre følger af ydre påvirkninger [DS00-DT98]	790		405	
DT - Læsioner, forgiftninger og visse andre følger af ydre påvirkninger [DS00-DT98]	817	128	296	72
DZ - Faktorer af betydning for sundhedstilstand og kontakter med sundhedsvæsen [DZ00-DZ99]	1.897	65	483	31
Hovedtotal	19.242	2.270	6.372	1.333

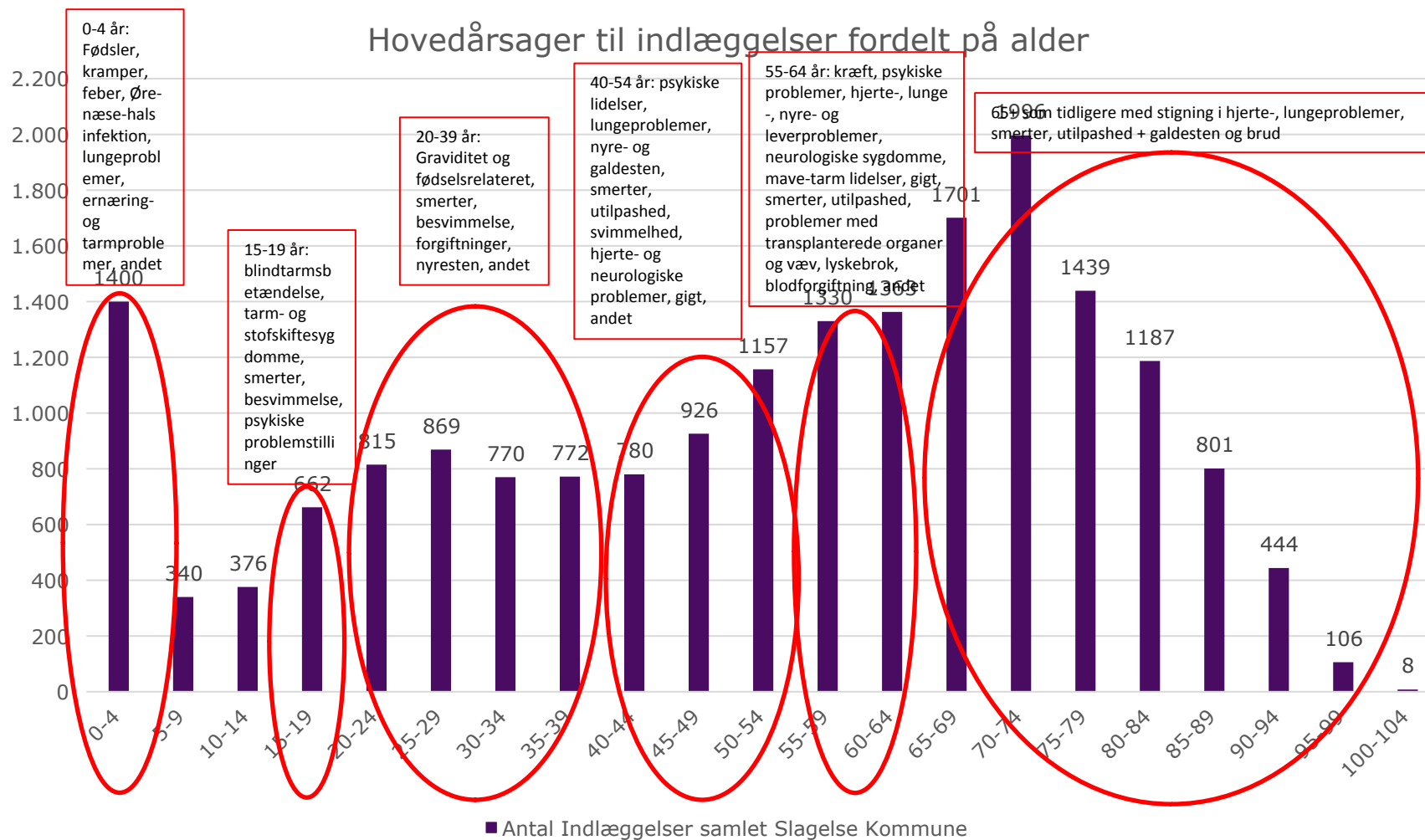
# Indlæggelsesdiagnosegrupper blandt modtagere af hjemmepleje og sygepleje

## Indlæggelser blandt modtagere af hjemmepleje/sygepleje



# Hovedårsager til indlæggelser

## Hovedårsager til indlæggelser fordelt på alder



# Udskrivelser for Slagelse Kommune fordelt på sygehus og afdeling i 2016



## Slagelse Kommune borgere

	Samlet antal somatiske indlæggelser 2016	Borgere der modtager hjemmepleje og/eller sygepleje
1081 - Region Nordjylland	14	< 5
1082 - Region Midtjylland	65	16
1083 - Region Syddanmark	315	135
1084 - Region Hovedstaden	1.761	507
<b>1085 - Region Sjælland</b>	<b>17.087</b>	<b>5.712</b>
<b>Hovedtotal</b>	<b>19.242</b>	<b>6.373</b>

## Slagelse borgeres indlæggelser fordelt på Region Sjællands sygehuse

Roskilde Sygehuse	2.107	724
Køge sygehus	520	95
Holbæk Sygehus	1.156	127
Næstved Sygehus	2.780	270
<b>Slagelse Sygehus</b>	<b>10.202</b>	<b>4.410</b>
Nykøbing Falster Sygehus	66	11
Øvrig (hospice o.lign.)	247	75
<b>Hovedtotal</b>	<b>17.087</b>	<b>5.712</b>

	Samlet antal somatiske indlæggelser 2016	Borgere der modtager Hjemmepleje og/eller sygepleje
<b>Slagelse Sygehus</b>		
R02 - SLA Kardiologisk Afd.	1.380	475
R03 - SLA Lungemedicinsk Afd.	637	417
R06 - SLA Endokrinologisk Afd.	233	125
R07 - SLA Med. Gastroenterolog. Afd.	461	286
R40 - SLA Geriatrisk Afd.	725	694
R70 - SLA Neurologisk Afd.	295	167
R72 - SLA Neurovaskulær Afd.	100	57
R80 - SLA Akut Afd.	5.093	1.559
S00 - SLA Karkirurgisk Afd.	71	37
S10 - SLA Kirurgisk Afd.	881	413
S30 - SLA Ortopædkirurgisk Afd.	326	180
<b>Hovedtotal</b>	<b>10.202</b>	<b>4.410</b>



# Psykiatri indlæggelser 2016

Psykiatri: I alt 640 indlæggelser fordelt på alder i 2016

