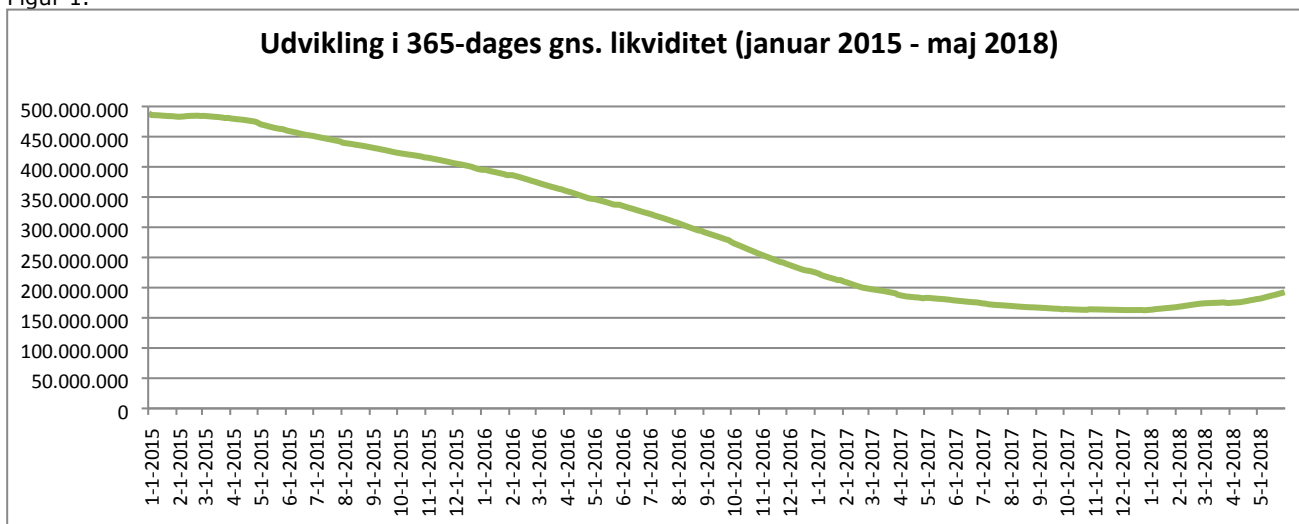


Historisk udvikling i kassebeholdningen 2015 -2018

Fra efteråret 2013 og frem til udgangen af 2017 har Slagelse Kommune oplevet et løbende fald i kassebeholdningen. I starten af 2018 er udviklingen dog vendt, således at den gennemsnitlige kassebeholdning nu er stigende.

Primo 2018 var den gennemsnitlige beholdning opgjort til 163 mio. kr., hvilket ultimo maj er steget til 192 mio. kr.

Figur 1.

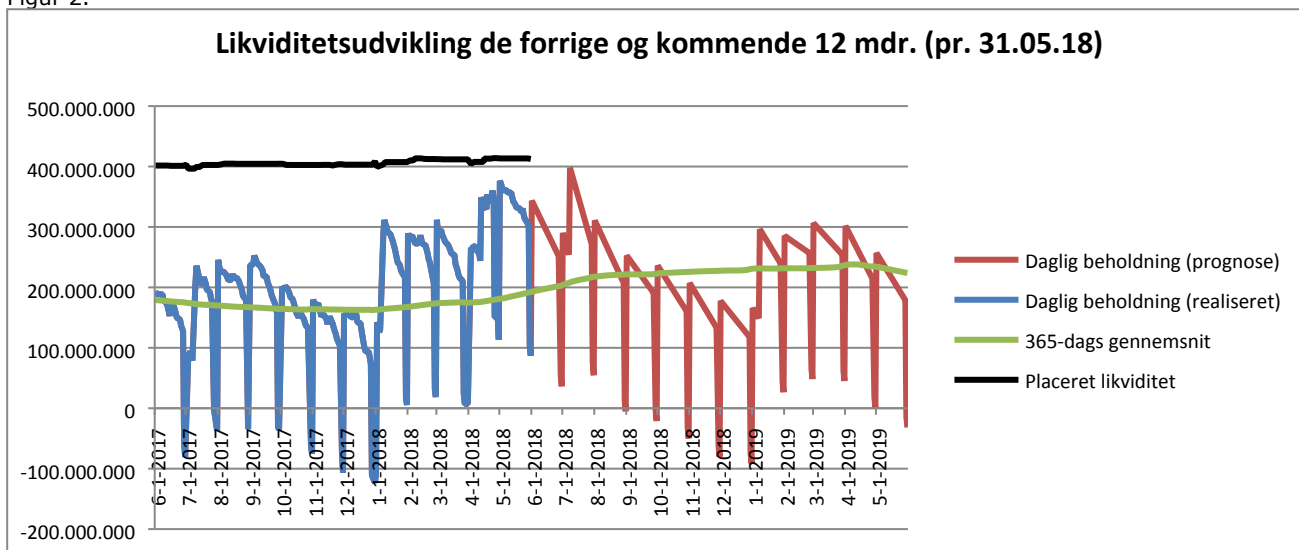


*Den gns. kassebeholdning opgøres altid som et gennemsnit over de sidste 365 dage (daglig kassebeholdning x 365/365 = gennemsnit)

Udvikling i kassebeholdningen de seneste 12 mdr. og prognose for de kommende 12 mdr.

Grafen for den daglige kassebeholdning viser at der ved hvert månedsskifte er et kraftigt fald i kassebeholdningen på ca. 260 mio., som følge af at løn mv. udbetales ultimo måneden, mens indtægterne fra skatter og tilskud kommer ind i kassen primo måneden.

Figur 2.



* I daglig kassebeholdning indgår indestående på bankkonti (eks. deponerede beløb), samt likvider placeret i værdipapirer

Den blå del af kurven viser den realiserede kassebeholdning dag for dag de seneste 12 måneder, mens den røde del er en prognose over udviklingen i de kommende 12 måneder, med udgangspunkt i det forventede regnskab for 2018 og overslagsårene i det vedtagne Budget 2018-21.

Den sorte kurve viser den del af kassebeholdningen der er bundet i investeringsforeninger og værdipapirer, aktuelt ultimo april 413 mio. kr.

Likviditetsprognosen tager udgangspunkt i Budgetopfølgning 2, der blev behandlet af Byrådet i maj 2018.

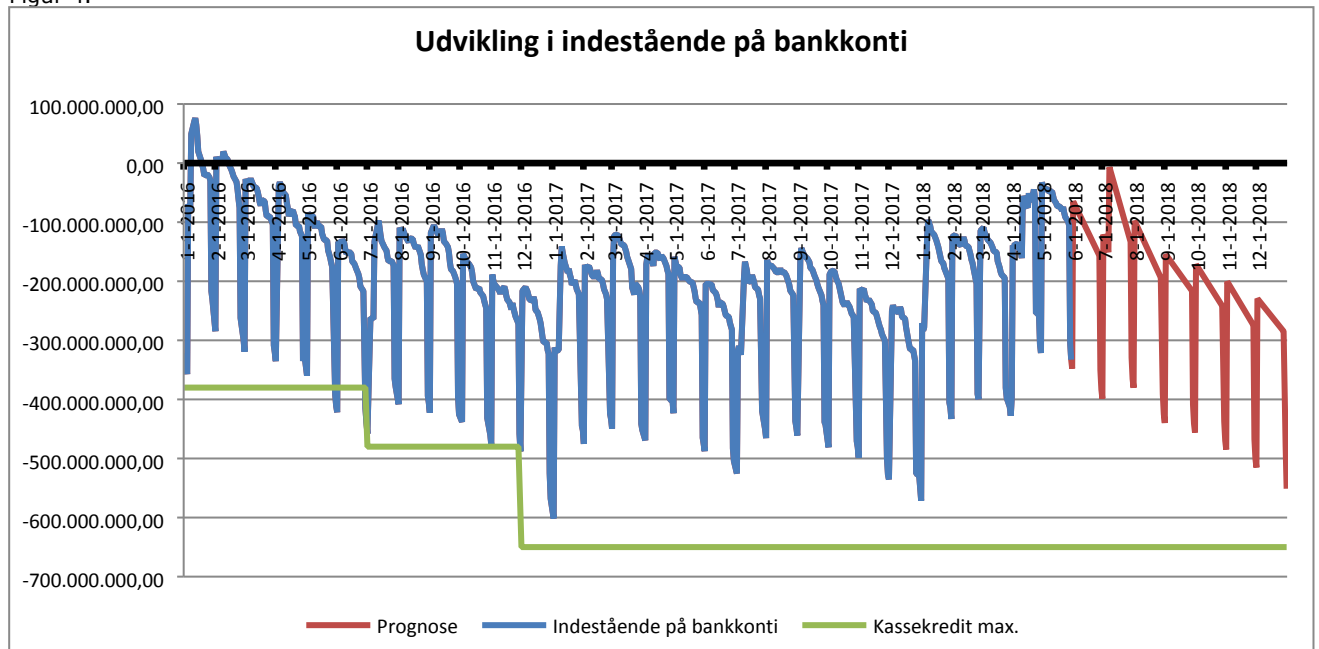
Den gennemsnitlige 365-dages kassebeholdning forventes, under de givne forudsætninger, ved udgangen af 2018 at være steget til ca. 230 mio. kr. I starten af 2019 forventes kassebeholdningen at være forholdsvis stabil, for herefter at falde. Pt. er forventningen at den gennemsnitlige kassebeholdning pr. ultimo maj 2019 vil udgøre ca. 225 mio. kr.

Baseret på tidligere års erfaringer forudsættes det i likviditetsprognosen at serviceudgifterne i 2018 vil være 30 mio. kr. lavere end virksomhedernes forventede forbrug. På anlægssiden forudsættes jf. Budgetopfølgning 2, samt vedtaget anlægsbevilling vedr. daginstitutionen Firkløveren i april, en overførsel på ca. 60 mio. kr. fra 2018 til 2019. I de efterfølgende år antages anlægsoverførslerne af lægge stabilt på 50 mio. kr.

Udvikling i indestående på bankkonti

Byrådet besluttede i juni 2016 at øge kassekreditten med 100 mio. kr. til 480 mio. kr. og i november 2016 med yderligere 170 mio. kr. til 650 mio. kr.

Figur 4.



* I ovenstående graf indgår kun likviditet som står på kommunens bankkonti. Når grafen kommer under 0 trækkes der på kommunens kassekredit.

Forbrugsprocenter

Serviceudgifter – forbrugsprocenter ultimo maj 2018

Tabellerne viser opdelt på måneder den akkumulerede forbrugsprocent for serviceudgifterne i perioden januar 2016 – maj 2018.

I den første tabel er forbrugsprocenten opgjort i forhold til det oprindeligt vedtagne budget for det enkelte år. Forbrugsprocenten ift. det vedtagne budget er især relevant med henblik på at vurdere, om den sanktionsrelevante serviceramme overholdes.

Serviceudgifterne er i budget 2018 på 3.314 mio. kr.

Serviceudgifter i forhold til det oprindelige budget

	Jan	Feb	Mar	Apr	Maj	Jun	Jul	Aug	Sep	Okt	Nov	Dec
2016	9,6	17,8	25,5	34,4	43,1	51,0	61,4	69,0	76,9	85,1	93,5	101,3
2017	9,9	18,0	25,6	35,1	43,4	51,7	62,2	70,6	78,1	86,1	94,3	100,8
2018	9,0	18,1	25,3	34,2	42,8							

Forbrugsprocenterne i forhold til det korrigerede budget er relevante, med henblik på at vurdere om de bevilligede budgetter overholdes.

Serviceudgifter i forhold til det korrigerede budget

	Jan	Feb	Mar	Apr	Maj	Jun	Jul	Aug	Sep	Okt	Nov	Dec
2016	9,3	17,4	24,9	33,6	42,1	49,7	59,9	67,4	75,1	83,1	91,2	98,8
2017	9,7	17,6	25,0	34,3	42,4	50,5	60,7	69,0	76,3	84,2	92,1	98,4
2018	8,8	17,8	24,9	33,6	42,0							

Forbrugsprocenter for serviceudgifter, fordelt på udvalg

Tabellen viser, fordelt på udvalg, forbrugsprocenterne på serviceudgifter pr. ultimo marts for hhv. 2017 og 2018. Tabellen er baseret på korrigeret budget.

	maj-18	maj-17	dec-17
Økonomiudvalget	39,7	42,7	96,2
Social- og Beskæftigelsesudvalget	76,1	31,4	110,5
Miljø-, Plan- og Landdistriktsudvalget	12,5	17,3	79,5
Udvalget for Specialiserede Borgerindsatser	53,1	54,3	100,6
Kultur- og Fritidsudvalget	44,4	44,5	95,9
Erhvervs- og Teknikudvalget	39,8	42,6	96,2
Forebyggelses- og Seniorudvalget	42,3	42,7	100,3
Børne- og Ungeudvalget	40,0	39,1	98,7
I alt	42,0	42,4	98,4

Overførselsudgifter (incl. forsikrede ledige) – forbrugsprocenter ultimo maj 2018

Tabellerne viser opdelt på måneder den akkumulerede forbrugsprocent for overførselsudgifterne (incl. forsikrede ledige) i perioden januar 2016 – maj 2018.

Overførselsudgifter (incl. forsikrede ledige) i forhold til det oprindelige budget

	Jan	Feb	Mar	Apr	Maj	Jun	Jul	Aug	Sep	Okt	Nov	Dec
2016	8,1	17,0	25,6	33,7	43,2	53,8	59,8	68,4	76,2	84,1	93,6	101,9
2017	7,4	15,6	24,6	32,8	40,6	49,2	56,3	64,4	72,6	81,0	89,3	98,8
2018	7,3	15,8	24,0	33,2	39,5							

Overførselsudgifter (incl. forsikrede ledige) i forhold til det korrigerede budget

	Jan	Feb	Mar	Apr	Maj	Jun	Jul	Aug	Sep	Okt	Nov	Dec
2016	8,1	17,0	25,6	33,7	43,1	53,8	59,8	68,4	76,2	84,1	93,5	101,9
2017	7,5	15,7	24,8	33,0	40,8	49,5	56,7	64,9	73,0	81,5	89,9	99,5
2018	7,3	15,7	24,0	33,1	39,6							

Anlægsudgifter – forbrugsprocenter ultimo maj 2018

Tabellerne viser opdelt på måneder den akkumulerede forbrugsprocent for anlægsudgifterne i perioden januar 2016 – maj 2018. Anlægsudgifterne er opgjort excl. køb/salg af ejendomme.

I den første tabel er forbrugsprocenten opgjort i forhold til det oprindeligt vedtagne budget for det enkelte år. Anlægsudgifterne er i budget 2018 på 183 mio. kr.

Anlægsudgifter i forhold til det oprindelige budget

	Jan	Feb	Mar	Apr	Maj	Jun	Jul	Aug	Sep	Okt	Nov	Dec
2016	4,0	14,2	20,8	32,7	52,6	66,0	69,3	84,8	98,0	109,2	125,1	159,2
2017	3,7	7,2	12,4	15,1	20,3	28,6	31,1	43,8	53,6	60,1	70,0	90,9
2018	2,1	5,9	10,8	13,9	18,5							

Forbrugsprocenterne i forhold til det korrigerede budget er relevante, med henblik på at vurdere om de bevilligede budgetter overholdes.

Anlægsudgifter i forhold til det korrigerede budget

	Jan	Feb	Mar	Apr	Maj	Jun	Jul	Aug	Sep	Okt	Nov	Dec
2016	1,6	5,7	8,4	13,2	21,2	26,6	27,9	34,2	39,5	44,0	50,4	64,1
2017	2,8	5,4	9,4	11,4	15,4	21,6	23,5	33,1	40,6	45,5	53,0	68,8
2018	1,6	4,6	8,3	10,7	14,2							

Tillægsbevillinger med kassevirkning pr. ultimo maj 2018

Der er indtil udgangen af januar givet kassefinansierede nettoindtægtsbevillinger for i alt 4 mio. kr. i budget 2018. Nogle af bevillingerne er godkendt i 2017 og har haft virkning i 2017 og overslagsår. Med den budgetlagte kasseudvidelse udgør det en samlet forbedring af kassen pr. ultimo maj på 75,5 mio. kr.

Tillægsbevillinger i 2018-21 med kassevirkning		Pr. 31.05.2018			
i 1000 kr.	2018	2019	2020	2021	
Årets kasseforbrug iflg. Opr. Budget 2018	71.607				
<i>Skatter, tilskud og renter</i>					
<i>Drift</i>					
Tilpasning af takster 2018 – CPUS	39				
<i>Anlæg</i>					
Afslutning af anlægsregnskaber	31				
<i>Finansielle poster</i>					
Kirkelig ligning	4				
Regaranti byfornyelseslån, Tårnborgvej 6 og 8	3.853				
Samlede bevillinger givet i budget 2018	3.896	0	0	0	
Årets kasseforbrug incl. tillægsbevillinger pr. 31.05.18	75.534				

* Beløbet er excl. overførsler fra 2017 til 2018 på drift og anlæg på samlet 125.052 t.kr.

Forbrugsprocenter fordelt på udvalg

Økonomiudvalget

Forbrugsprocenter - Oprindeligt budget

	Jan	Feb	Mar	Apr	Maj	Jun	Jul	Aug	Sep	Okt	Nov	Dec
2016	8,8	16,8	23,2	32,0	40,4	46,4	54,6	61,5	68,6	76,4	84,4	91,8
2017	6,0	13,0	22,4	31,6	39,2	46,8	53,7	60,5	65,2	73,0	81,1	88,3
2018	8,1	17,8	23,6	33,4	41,3							

Forbrugsprocenter - Korrigeret budget

	Jan	Feb	Mar	Apr	Maj	Jun	Jul	Aug	Sep	Okt	Nov	Dec
2016	9,1	17,5	24,1	33,2	41,9	48,1	56,6	63,8	71,2	79,3	87,6	95,3
2017	6,5	14,2	24,4	34,5	42,7	50,9	58,5	65,9	71,0	79,5	88,3	96,2
2018	7,8	17,1	22,6	32,1	39,7							

Forbrugsprocenter på Pol. 1.01 Beredskabet (Korr. Budget)

	Jan	Feb	Mar	Apr	Maj	Jun	Jul	Aug	Sep	Okt	Nov	Dec
2016	15,9	17,1	21,7	32,9	41,9	41,0	49,2	57,0	56,3	72,5	73,2	83,0
2017	15,5	21,1	24,4	38,3	43,0	43,1	56,9	64,3	61,9	75,0	82,1	93,9
2018	17,6	24,9	29,6	45,6	51,4							

Forbrugsprocenter på Pol. 1.02 Administration (Korr. Budget)

	Jan	Feb	Mar	Apr	Maj	Jun	Jul	Aug	Sep	Okt	Nov	Dec
2016	9,5	18,0	24,8	33,4	43,2	48,7	57,7	65,4	73,6	80,8	89,9	96,5
2017	7,3	15,5	25,2	35,5	44,1	51,6	59,9	68,2	73,5	81,6	90,7	96,3
2018	8,2	17,0	22,9	32,1	40,2							

Forbrugsprocenter på Pol. 1.03 Tværgående initiativer (Korr. Budget)

	Jan	Feb	Mar	Apr	Maj	Jun	Jul	Aug	Sep	Okt	Nov	Dec
2016	18,0	25,0	34,2	37,7	60,8	55,3	70,8	84,8	100,2	100,1	112,2	106,2
2017	22,9	37,0	35,8	52,8	64,8	58,5	79,1	99,5	103,5	108,6	118,5	96,3
2018	21,2	20,4	33,1	42,2	59,4							

Forbrugsprocenter på Pol. 1.05 Køb og salg af ejendomme (Korr. Budget)

	Jan	Feb	Mar	Apr	Maj	Jun	Jul	Aug	Sep	Okt	Nov	Dec
2016	-11,6	-12,2	-12,4	-13,6	-14,2	-14,6	-17,2	-17,3	-17,4	-17,8	119,8	113,9
2017	-3,1	-9,7	-8,6	-9,9	-22,6	-17,8	-1,8	34,0	33,1	31,3	160,7	141,5
2018	-9,9	-13,0	-17,0	-17,3	-31,2							

Forbrugsprocenter - Anlæg

Forbrugsprocenter på Økonomiudvalget - anlæg (Korr. Budget)

	Jan	Feb	Mar	Apr	Maj	Jun	Jul	Aug	Sep	Okt	Nov	Dec
2016	-21,8	14,5	20,6	27,6	41,2	58,9	51,1	57,5	55,2	50,9	48,5	72,9
2017	1,3	3,7	3,5	-17,7	-9,6	1,0	3,8	35,3	40,6	40,9	48,4	46,8
2018	4,7	2,5	39,1	127,6	133,0							

Social- og Beskæftigelsesudvalget

Forbrugsprocenter – Serviceudgifter

Forbrugsprocenter - Oprindeligt budget

	Jan	Feb	Mar	Apr	Maj	Jun	Jul	Aug	Sep	Okt	Nov	Dec
2016	22,2	19,6	30,1	32,3	37,4	113,0	134,4	151,1	188,1	190,4	253,2	295,5
2017	7,7	14,4	19,4	31,8	44,3	73,3	82,3	97,2	109,2	126,6	137,7	156,0
2018	12,6	29,8	49,5	67,2	83,5							

Forbrugsprocenter - Korrigeret budget

	Jan	Feb	Mar	Apr	Maj	Jun	Jul	Aug	Sep	Okt	Nov	Dec
2016	7,5	6,6	10,2	10,9	12,7	38,2	45,4	51,1	63,6	64,3	85,6	99,8
2017	5,5	10,2	13,7	22,6	31,4	51,9	58,3	68,8	77,3	89,7	97,5	110,5
2018	11,5	27,1	45,1	61,1	76,1							

Forbrugsprocenter – Overførselsudgifter (hele kommunen)

Forbrugsprocenter - Oprindeligt budget

	Jan	Feb	Mar	Apr	Maj	Jun	Jul	Aug	Sep	Okt	Nov	Dec
2016	8,8	19,0	27,9	35,9	45,7	55,6	62,4	71,4	78,6	86,7	96,5	104,4
2017	8,3	16,2	25,0	33,1	40,6	49,2	57,2	64,4	72,7	81,0	89,3	97,6
2018	8,2	16,6	24,6	33,7	39,8							

Forbrugsprocenter - Korrigeret budget

	Jan	Feb	Mar	Apr	Maj	Jun	Jul	Aug	Sep	Okt	Nov	Dec
2016	8,8	19,0	27,9	35,9	45,7	55,6	62,4	71,4	78,6	86,7	96,5	104,4
2017	8,3	16,2	25,1	33,2	40,8	49,4	57,4	64,7	73,0	81,3	89,7	98,0
2018	8,3	16,7	24,8	34,0	40,2							

Forbrugsprocenter – Forsikrede ledige (hele kommunen)

Forbrugsprocenter - Oprindeligt budget

	Jan	Feb	Mar	Apr	Maj	Jun	Jul	Aug	Sep	Okt	Nov	Dec
2016	3,2	4,0	10,5	19,4	26,9	42,1	42,8	49,0	60,8	67,3	74,6	85,6
2017	0,3	10,9	21,1	30,3	40,1	48,9	48,8	64,6	71,5	81,4	89,4	108,9
2018	0,3	9,4	19,3	28,9	37,0							

Forbrugsprocenter - Korrigeret budget

	Jan	Feb	Mar	Apr	Maj	Jun	Jul	Aug	Sep	Okt	Nov	Dec
2016	3,2	4,0	10,5	19,4	26,9	42,1	42,8	49,0	60,8	67,3	74,6	85,6
2017	0,3	11,2	21,8	31,2	41,3	50,4	50,3	66,5	73,6	83,9	92,1	112,2
2018	0,3	8,9	18,2	27,3	35,0							

Miljø-, Plan- og Landdistriktsudvalget

Forbrugsprocenter – Serviceudgifter

Forbrugsprocenter - Oprindeligt budget

	Jan	Feb	Mar	Apr	Maj	Jun	Jul	Aug	Sep	Okt	Nov	Dec
2016	2,8	0,3	4,9	10,1	20,5	32,4	35,4	37,4	48,0	58,9	67,7	101,2
2017	4,8	4,0	8,8	14,6	20,8	31,9	34,9	41,4	47,4	54,6	70,3	95,9
2018	-6,1	-1,0	3,2	8,9	15,9							

Forbrugsprocenter - Korrigeret budget

	Jan	Feb	Mar	Apr	Maj	Jun	Jul	Aug	Sep	Okt	Nov	Dec
2016	2,1	0,2	3,6	7,5	15,2	24,1	26,3	27,8	35,6	43,8	50,3	75,2
2017	4,0	3,3	7,3	12,1	17,3	26,5	28,9	34,3	39,3	45,3	58,3	79,5
2018	-4,8	-0,8	2,5	7,1	12,5							

Forbrugsprocenter på Pol. 3.01 Miljø og natur (Korr. Budget)

	Jan	Feb	Mar	Apr	Maj	Jun	Jul	Aug	Sep	Okt	Nov	Dec
2016	-5,8	-18,9	-17,2	-15,9	-5,6	7,9	8,5	11,3	19,1	31,4	35,3	84,2
2017	2,2	-12,0	-6,2	-3,6	5,2	13,6	17,1	21,0	24,8	34,0	44,5	84,0
2018	-22,6	-22,1	-20,6	-15,0	-11,7							

Forbrugsprocenter på Pol. 3.02 Plan og byggesager (Korr. Budget)

	Jan	Feb	Mar	Apr	Maj	Jun	Jul	Aug	Sep	Okt	Nov	Dec
2016	0,9	17,6	23,5	24,4	30,1	34,9	35,3	37,0	36,8	37,1	41,8	49,0
2017	0,1	11,0	4,3	4,3	7,5	8,9	9,0	9,9	11,2	13,0	13,9	16,2
2018	0,2	1,2	3,2	4,1	4,1							

Forbrugsprocenter på Pol. 3.03 Landdistriktsudvikling (Korr. Budget)

	Jan	Feb	Mar	Apr	Maj	Jun	Jul	Aug	Sep	Okt	Nov	Dec
2016	12,7	13,1	13,7	15,0	16,1	16,9	17,8	17,4	17,6	18,6	20,0	22,7
2017	2,6	18,4	16,7	37,6	25,1	29,7	30,9	31,5	37,6	38,6	41,8	51,5
2018	18,1	18,6	20,6	24,8	31,9							

Forbrugsprocenter på Pol. 3.04 Færgedrift (Korr. Budget)

	Jan	Feb	Mar	Apr	Maj	Jun	Jul	Aug	Sep	Okt	Nov	Dec
2016	6,4	11,5	17,0	24,4	31,6	39,1	43,3	44,3	56,7	64,2	74,9	85,2
2017	6,9	13,5	18,8	21,8	28,9	41,6	43,7	52,8	59,2	64,0	84,5	92,9
2018	5,7	15,4	21,4	25,6	33,9							

Forbrugsprocenter – Anlæg

Forbrugsprocenter på Miljø-, Plan- og Landdistriktsudvalget - anlæg (Korr. Budget)

	Jan	Feb	Mar	Apr	Maj	Jun	Jul	Aug	Sep	Okt	Nov	Dec
2016	0,5	1,0	-1,4	-0,6	2,8	11,1	11,1	12,5	14,3	16,6	18,0	25,7
2017	0,7	2,5	2,2	4,3	11,0	7,5	9,9	10,1	10,1	10,3	32,9	32,9
2018	0,4	0,4	0,7	1,1	1,7							

Udvalget for Specialiserede Borgerindsatser

Forbrugsprocenter – Serviceudgifter

Forbrugsprocenter - Oprindeligt budget

	Jan	Feb	Mar	Apr	Maj	Jun	Jul	Aug	Sep	Okt	Nov	Dec
2016	16,6	25,0	32,3	43,2	53,7	51,2	66,6	75,6	84,3	93,0	102,3	100,0
2017	16,8	32,4	36,8	47,6	57,4	64,5	74,8	85,3	94,5	103,5	110,5	106,2
2018	15,6	28,6	32,5	43,2	52,7							

Forbrugsprocenter - Korrigeret budget

	Jan	Feb	Mar	Apr	Maj	Jun	Jul	Aug	Sep	Okt	Nov	Dec
2016	16,8	25,2	32,6	43,6	54,2	51,7	67,2	76,3	85,0	93,9	103,3	100,9
2017	15,9	30,7	34,9	45,1	54,3	61,1	70,8	80,8	89,5	98,0	104,7	100,6
2018	15,7	28,8	32,7	43,5	53,1							

Forbrugsprocenter - Anlæg

Forbrugsprocenter på Udvalget for Specialiserede Borgerindsatser - anlæg (Korr. Budget)

	Jan	Feb	Mar	Apr	Maj	Jun	Jul	Aug	Sep	Okt	Nov	Dec
2016	2,4	8,8	9,1	17,8	24,3	32,8	32,8	35,2	34,4	40,1	54,5	82,5
2017	14,3	43,7	90,0	95,3	71,4	71,8	72,5	75,7	76,1	76,9	78,5	81,3
2018	9,5	11,3	11,3	11,4	11,9							

Kultur- og Fritidsudvalget

Forbrugsprocenter – Serviceudgifter

Forbrugsprocenter - Oprindeligt budget

	Jan	Feb	Mar	Apr	Maj	Jun	Jul	Aug	Sep	Okt	Nov	Dec
2016	13,2	20,5	24,2	34,6	40,0	47,3	62,2	68,4	74,2	81,6	86,0	92,4
2017	16,7	21,3	27,6	36,5	45,9	54,1	66,3	73,6	80,9	86,9	92,0	98,9
2018	16,0	22,7	30,2	36,8	46,0							

Forbrugsprocenter - Korrigeret budget

	Jan	Feb	Mar	Apr	Maj	Jun	Jul	Aug	Sep	Okt	Nov	Dec
2016	13,5	20,9	24,7	35,3	40,8	48,3	63,5	69,8	75,7	83,2	87,8	94,3
2017	16,2	20,7	26,8	35,4	44,5	52,4	64,2	71,3	78,4	84,2	89,1	95,9
2018	15,5	22,0	29,2	35,6	44,4							

Forbrugsprocenter - Anlæg

Forbrugsprocenter på Kultur- og Fritidsudvalget - anlæg (Korr. Budget)

	Jan	Feb	Mar	Apr	Maj	Jun	Jul	Aug	Sep	Okt	Nov	Dec
2016	3,4	11,1	14,2	21,8	39,4	50,2	50,8	65,2	77,1	80,3	88,6	93,6
2017	7,5	11,5	35,7	25,6	29,6	33,4	40,0	42,5	46,2	53,6	67,2	61,2
2018	2,6	4,4	17,8	20,5	29,0							

Erhvervs- og Teknikudvalget

Forbrugsprocenter – Serviceudgifter

Forbrugsprocenter - Oprindeligt budget

	Jan	Feb	Mar	Apr	Maj	Jun	Jul	Aug	Sep	Okt	Nov	Dec
2016	9,9	18,3	28,5	37,3	46,2	56,5	62,9	70,1	79,7	88,9	97,2	111,5
2017	12,5	16,7	23,6	36,0	44,1	51,9	59,6	67,9	74,6	83,8	92,9	99,6
2018	9,6	15,6	21,3	31,5	41,9							

Forbrugsprocenter - Korrigeret budget

	Jan	Feb	Mar	Apr	Maj	Jun	Jul	Aug	Sep	Okt	Nov	Dec
2016	8,8	16,3	25,3	33,2	41,0	50,3	55,9	62,3	70,8	79,1	86,4	99,2
2017	12,1	16,2	22,8	34,8	42,6	50,1	57,5	65,6	72,1	81,0	89,7	96,2
2018	9,2	14,8	20,2	29,9	39,8							

Forbrugsprocenter på Pol. 6.01 Havne (Korr. Budget)

	Jan	Feb	Mar	Apr	Maj	Jun	Jul	Aug	Sep	Okt	Nov	Dec
2016	3,6	16,4	0,1	21,0	32,7	17,9	32,1	25,8	25,0	50,9	51,4	60,0
2017	9,0	17,7	1,8	26,0	28,3	28,5	43,5	42,0	45,8	64,6	72,4	58,4
2018	9,8	17,8	21,1	3,6	7,5							

Forbrugsprocenter på Pol. 6.02 Drift og teknik (Korr. Budget)

	Jan	Feb	Mar	Apr	Maj	Jun	Jul	Aug	Sep	Okt	Nov	Dec
2016	9,0	15,8	24,9	31,9	38,8	50,7	53,7	58,0	67,8	75,7	83,3	102,5
2017	16,3	12,5	21,3	38,4	45,6	51,9	60,8	66,3	73,0	83,3	88,1	93,3
2018	7,3	11,5	18,4	29,6	41,4							

Forbrugsprocenter på Pol. 6.03 Kommunale ejendomme (Korr. Budget)

	Jan	Feb	Mar	Apr	Maj	Jun	Jul	Aug	Sep	Okt	Nov	Dec
2016	6,2	14,8	23,3	32,4	41,8	49,8	57,4	66,3	73,2	82,4	90,1	98,5
2017	6,3	16,1	20,8	30,2	39,4	47,5	54,7	65,6	71,4	79,9	92,5	100,7
2018	7,2	14,3	18,1	28,1	37,3							

Forbrugsprocenter på Pol. 6.04 Erhverv og turisme (Korr. Budget)

	Jan	Feb	Mar	Apr	Maj	Jun	Jul	Aug	Sep	Okt	Nov	Dec
2016	33,4	35,5	52,4	53,5	53,9	54,4	63,1	63,2	78,0	78,4	79,5	81,3
2017	35,9	39,2	50,9	51,8	52,4	63,0	63,3	64,7	75,4	77,6	78,2	80,8
2018	40,3	41,7	52,4	52,5	54,8							

Forbrugsprocenter - Anlæg

Forbrugsprocenter på Erhvervs- og Teknikudvalget - anlæg (Korr. Budget)

	Jan	Feb	Mar	Apr	Maj	Jun	Jul	Aug	Sep	Okt	Nov	Dec
2016	0,7	1,8	5,5	8,7	13,1	16,1	17,7	23,5	29,6	35,1	40,1	54,6
2017	3,8	6,2	8,0	9,1	13,4	18,9	20,4	30,7	41,6	45,2	49,8	76,1
2018	2,3	3,3	4,2	5,3	7,8							

Forbrugsprocenter på Pol. 6.01 Havne - anlæg (Korr. Budget)

	Jan	Feb	Mar	Apr	Maj	Jun	Jul	Aug	Sep	Okt	Nov	Dec
2016	1,4	7,4	23,6	51,3	52,3	81,2	81,9	90,8	90,9	91,4	91,4	95,5
2017	0,0	1,4	2,2	2,2	4,5	4,5	7,2	15,8	15,8	15,8	15,8	18,8
2018	0,0	0,3	0,3	4,0	9,3							

Forbrugsprocenter på Pol. 6.02 Drift og teknik - anlæg (Korr. Budget)

	Jan	Feb	Mar	Apr	Maj	Jun	Jul	Aug	Sep	Okt	Nov	Dec
2016	0,2	0,9	3,9	5,4	10,5	11,4	13,4	18,5	24,3	29,7	33,0	46,8
2017	4,3	6,8	8,8	9,5	14,0	19,3	20,8	31,3	42,1	46,1	50,1	78,7
2018	2,8	3,9	4,8	5,3	6,6							

Forbrugsprocenter på Pol. 6.03 Kommunale ejendomme - anlæg (Korr. Budget)

	Jan	Feb	Mar	Apr	Maj	Jun	Jul	Aug	Sep	Okt	Nov	Dec
2016	3,2	3,7	5,3	5,3	7,1	7,6	7,9	16,0	26,6	35,5	53,7	77,2
2017	0,0	0,8	1,3	6,3	8,6	17,0	18,4	27,2	40,0	40,7	52,0	57,5
2018	0,5	1,5	3,0	6,8	16,2							

Forebyggelses- og Seniorudvalget

Forbrugsprocenter – Serviceudgifter

Forbrugsprocenter - Oprindeligt budget

	Jan	Feb	Mar	Apr	Maj	Jun	Jul	Aug	Sep	Okt	Nov	Dec
2016	8,5	19,0	26,9	36,1	45,6	54,0	62,8	70,5	78,7	87,7	96,9	104,4
2017	8,8	17,1	25,3	34,5	43,3	52,0	60,6	70,0	77,6	85,0	94,0	101,7
2018	6,5	17,0	24,9	33,4	42,2							

Forbrugsprocenter - Korrigeret budget

	Jan	Feb	Mar	Apr	Maj	Jun	Jul	Aug	Sep	Okt	Nov	Dec
2016	8,4	18,8	26,6	35,7	45,0	53,3	62,1	69,7	77,8	86,6	95,7	103,1
2017	8,7	16,8	25,0	34,1	42,7	51,3	59,7	69,0	76,6	83,9	92,8	100,3
2018	6,6	17,1	25,0	33,5	42,3							

Forbrugsprocenter på Pol. 7.01 Pleje og omsorg (Korr. Budget)

	Jan	Feb	Mar	Apr	Maj	Jun	Jul	Aug	Sep	Okt	Nov	Dec
2016	8,5	19,3	26,8	35,9	45,4	53,4	62,7	70,0	77,5	86,7	95,3	102,1
2017	8,9	17,1	25,3	34,4	43,3	51,9	60,4	69,7	77,2	84,8	93,9	100,9
2018	6,7	18,0	24,1	35,2	44,2							

Forbrugsprocenter på Pol. 7.02 Sundhed og forebyggelse (Korr. Budget)

	Jan	Feb	Mar	Apr	Maj	Jun	Jul	Aug	Sep	Okt	Nov	Dec
2016	7,8	12,9	24,2	33,2	41,8	52,9	55,8	66,5	80,7	85,8	99,6	113,9
2017	7,0	14,1	22,0	31,2	37,8	46,1	53,4	63,0	70,5	75,3	82,6	95,1
2018	5,5	10,9	16,7	22,0	29,2							

Forbrugsprocenter – Medfinansiering

Forbrugsprocenter - Oprindeligt budget

	Jan	Feb	Mar	Apr	Maj	Jun	Jul	Aug	Sep	Okt	Nov	Dec
2016	0,0	0,0	8,3	15,9	24,4	50,9	41,6	50,1	56,0	64,2	72,7	97,7
2017	0,0	0,0	8,6	16,0	24,8	32,5	41,2	49,4	56,1	63,7	72,0	95,0
2018	0,0	0,0	8,3	15,7	24,0							

Forbrugsprocenter - Korrigeret budget

	Jan	Feb	Mar	Apr	Maj	Jun	Jul	Aug	Sep	Okt	Nov	Dec
2016	0,0	0,0	8,3	15,9	24,4	50,9	41,6	50,1	56,0	64,2	72,7	97,7
2017	0,0	0,0	9,0	16,7	25,9	34,0	43,2	51,8	58,8	66,7	75,4	99,5
2018	0,0	0,0	8,3	15,6	23,9							

Forbrugsprocenter - Anlæg

Forbrugsprocenter på Forebyggelses- og Seniorudvalget - anlæg (Korr. Budget)

	Jan	Feb	Mar	Apr	Maj	Jun	Jul	Aug	Sep	Okt	Nov	Dec
2016	4,6	7,0	10,4	12,7	14,4	-47,4	-41,1	-35,4	-28,1	-11,7	-4,7	55,2
2017	0,4	1,0	3,2	8,7	11,6	22,1	21,6	24,8	32,0	42,3	50,9	66,9
2018	0,4	13,5	29,6	39,7	48,8							

Børne- og Ungeudvalget

Forbrugsprocenter – Serviceudgifter

Forbrugsprocenter - Oprindeligt budget

	Jan	Feb	Mar	Apr	Maj	Jun	Jul	Aug	Sep	Okt	Nov	Dec
2016	7,9	15,4	23,1	31,3	39,5	49,9	61,4	69,2	76,6	83,9	91,7	100,5
2017	8,7	16,5	24,4	33,0	40,8	49,4	63,2	71,3	79,2	87,2	95,1	103,2
2018	8,1	16,1	24,9	32,9	40,7							

Forbrugsprocenter - Korrigeret budget

	Jan	Feb	Mar	Apr	Maj	Jun	Jul	Aug	Sep	Okt	Nov	Dec
2016	7,7	15,0	22,5	30,6	38,5	48,8	60,1	67,7	74,8	82,0	89,6	98,2
2017	8,3	15,8	23,3	31,6	39,1	47,2	60,5	68,2	75,8	83,4	90,9	98,7
2018	8,0	15,9	24,4	32,3	40,0							

Forbrugsprocenter på Pol. 8.01 Skole (Korr. Budget)

	Jan	Feb	Mar	Apr	Maj	Jun	Jul	Aug	Sep	Okt	Nov	Dec
2016	6,7	13,7	20,8	28,3	35,9	47,8	60,6	67,8	74,2	80,8	88,2	97,1
2017	7,9	14,9	22,0	29,8	36,6	45,2	61,3	68,7	75,9	83,0	89,8	97,7
2018	7,0	14,4	22,7	29,6	36,6							

Forbrugsprocenter på Pol. 8.02 Dagtilbud (Korr. Budget)

	Jan	Feb	Mar	Apr	Maj	Jun	Jul	Aug	Sep	Okt	Nov	Dec
2016	9,3	16,3	24,1	32,8	41,0	49,0	56,7	64,9	73,6	81,5	89,6	96,9
2017	9,2	16,8	24,5	33,3	41,2	49,3	56,9	64,9	72,6	80,7	88,8	96,3
2018	9,3	17,2	25,2	34,1	42,3							

Forbrugsprocenter på Pol. 8.03 Produktionsskoler (Korr. Budget)

	Jan	Feb	Mar	Apr	Maj	Jun	Jul	Aug	Sep	Okt	Nov	Dec
2016	24,4	24,4	24,4	24,4	24,7	24,8	130,3	132,7	132,7	133,1	133,1	133,1
2017	27,8	27,8	27,8	27,8	27,8	28,1	137,6	138,0	138,0	138,7	138,8	138,8
2018	20,1	20,1	20,1	20,1	20,1							

Forbrugsprocenter på Pol. 8.04 Børn og Unge (Korr. Budget)

	Jan	Feb	Mar	Apr	Maj	Jun	Jul	Aug	Sep	Okt	Nov	Dec
2016	8,8	17,9	26,5	35,9	44,5	52,6	61,5	70,0	77,8	86,0	94,1	103,4
2017	7,9	17,2	25,8	34,8	44,0	51,4	61,1	69,9	78,7	87,8	97,0	104,7
2018	9,4	18,8	29,5	39,3	49,1							

Forbrugsprocenter på Pol. 8.05 Sundhedspleje og tandpleje (Korr. Budget)

	Jan	Feb	Mar	Apr	Maj	Jun	Jul	Aug	Sep	Okt	Nov	Dec
2016	8,7	15,2	22,3	30,7	39,7	46,7	54,1	62,0	69,7	79,3	88,6	96,6
2017	9,1	15,0	25,0	34,1	43,4	52,2	59,4	67,4	76,0	84,4	92,2	99,4
2018	8,1	15,7	23,5	32,4	40,5							

Forbrugsprocenter - Anlæg

Forbrugsprocenter på Børne- og Ungeudvalget - anlæg (Korr. Budget)

	Jan	Feb	Mar	Apr	Maj	Jun	Jul	Aug	Sep	Okt	Nov	Dec
2016	0,4	1,7	2,2	2,2	3,2	6,8	7,0	18,0	27,1	30,7	30,7	31,1
2017	0,5	1,1	1,2	1,3	1,3	2,2	2,2	2,2	4,8	8,4	12,1	21,5
2018	0,0	0,3	0,8	0,8	2,8							