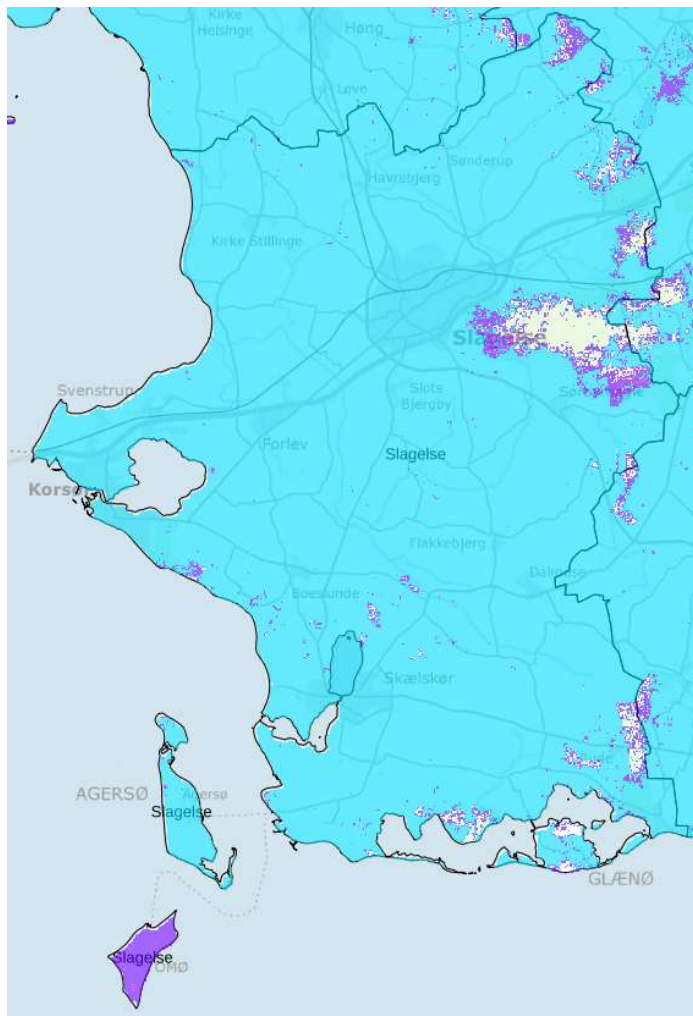


Status på den digitale infrastruktur

Mobil - taledækning



Mobildækning ifølge Energistyrelsen

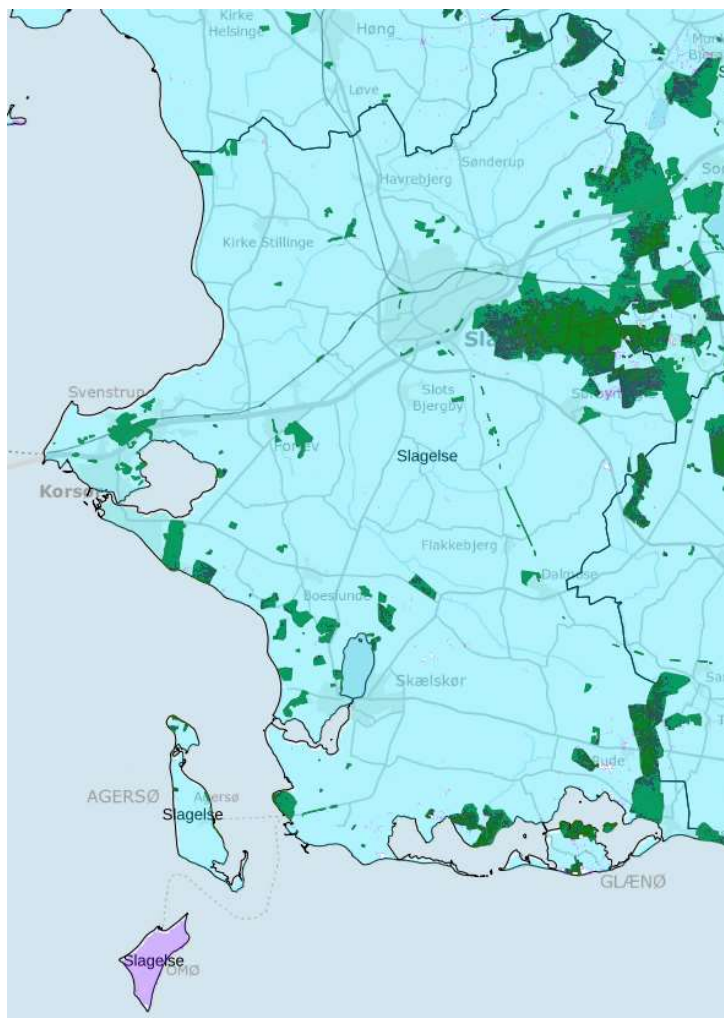
98% af arealet: mindst 1 operatør

94% af arealet: alle 3 operatører

Mobildækningen afhænger af hvilken operatør man har

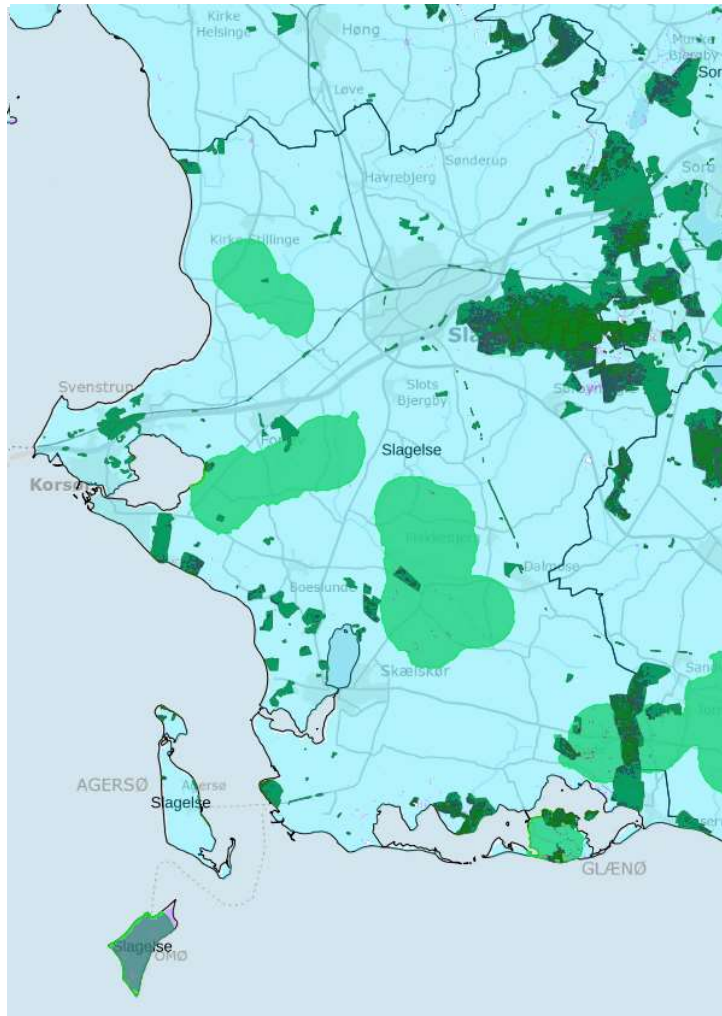
Er der mindst 1 operatør kan man få forbindelse til nødkald 112

Mobil - taledækning



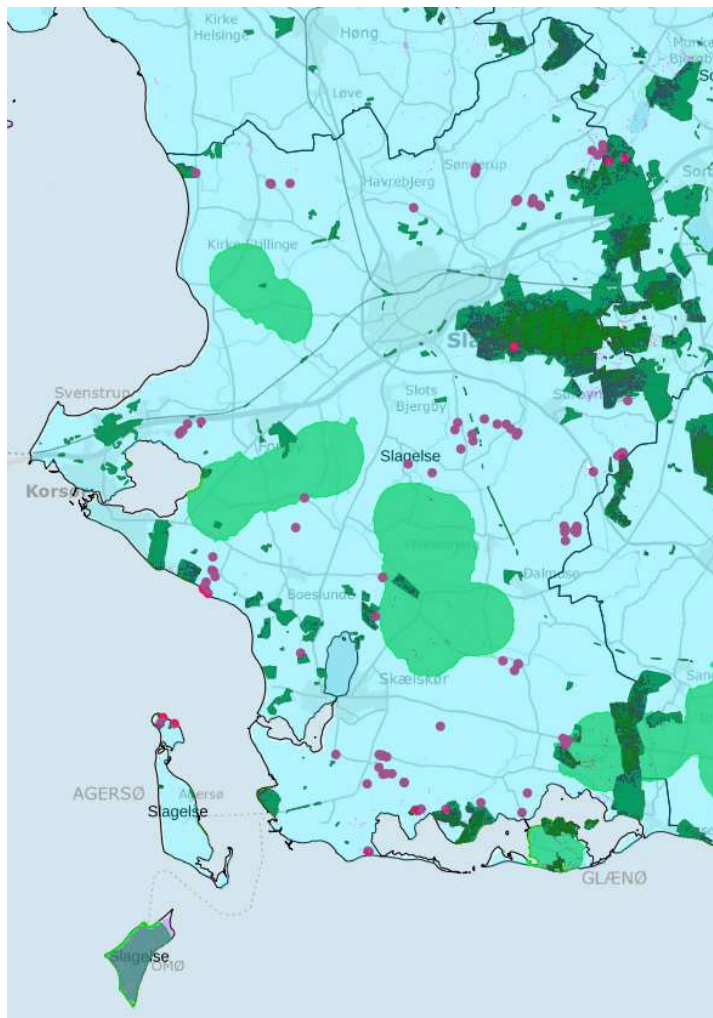
Skovvækst forklarer en del af hullerne

Mobil - taledækning



Store områder bliver dækket senest til april 2022 pga. frekvensauktionerne fra Energistyrelsen

Mobil - taledækning

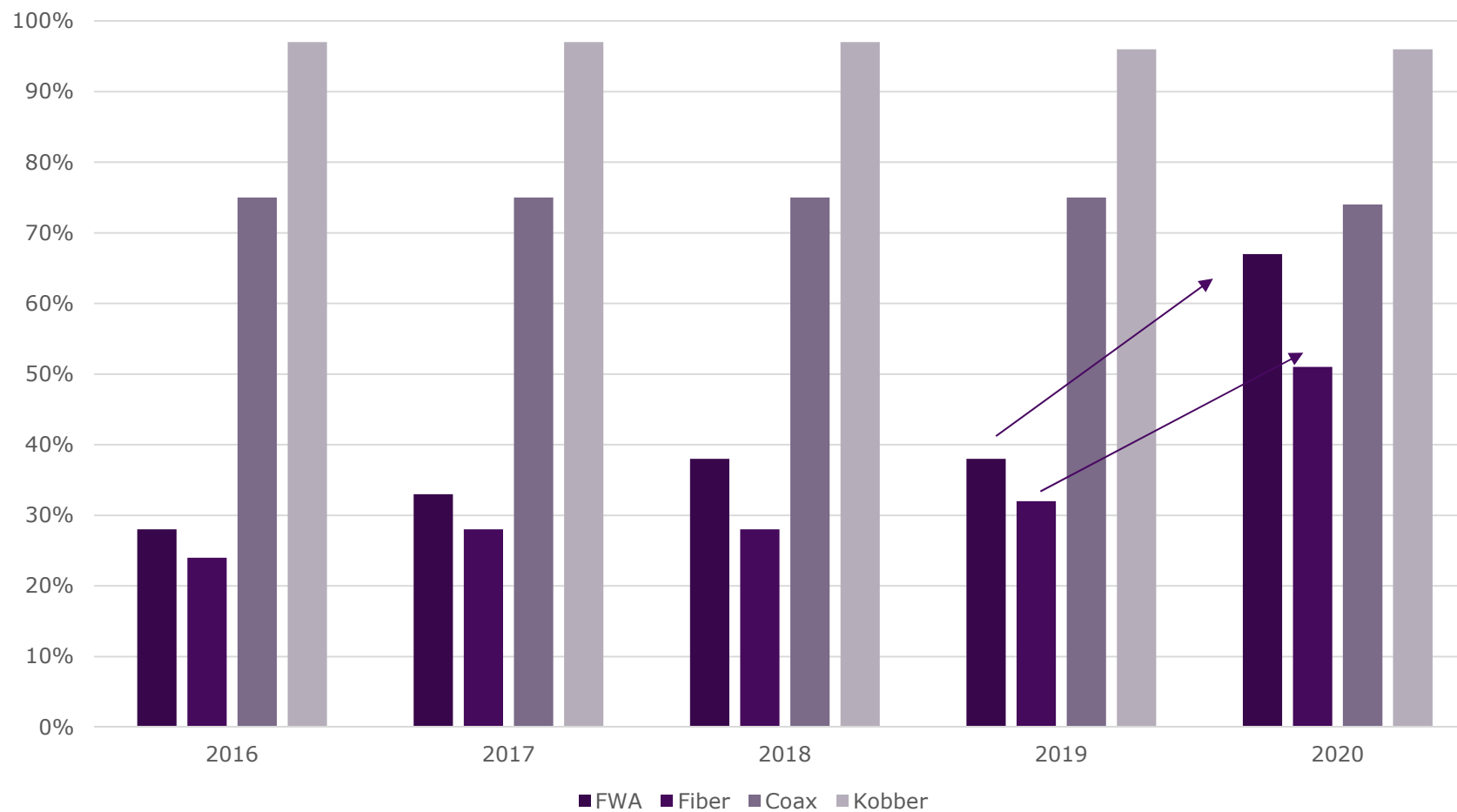


Store områder bliver dækket senest til april 2022 pga. frekvensauktionerne fra Energistyrelsen

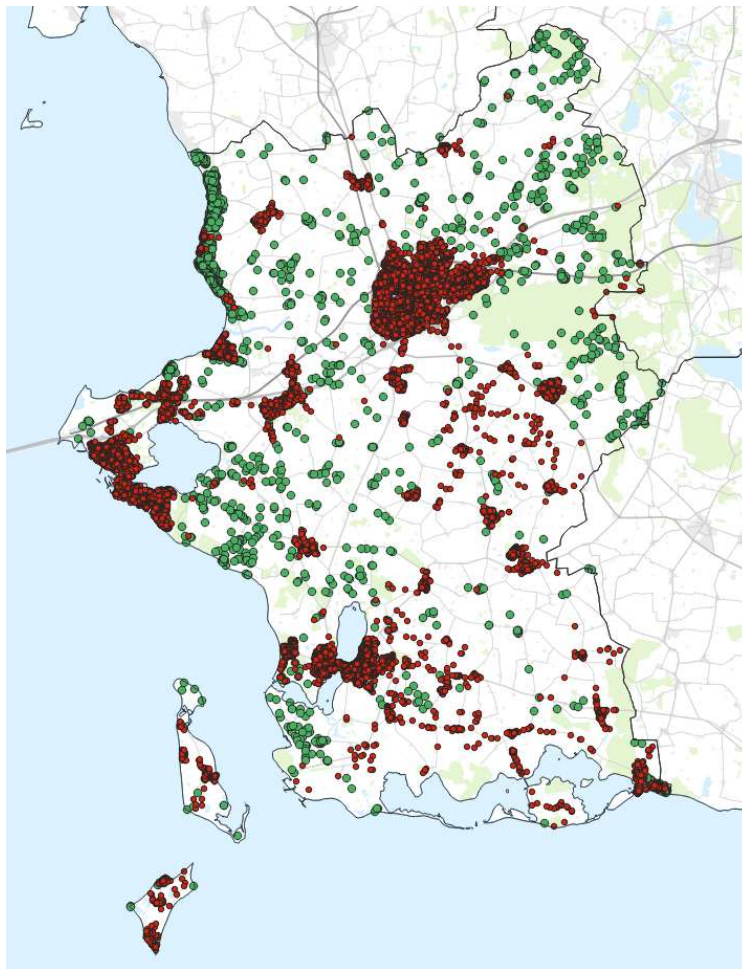
En auktion, der kunne have lukket de sidste huller blev desværre afsluttet uden salg

Kommende auktion er endnu ikke besluttet/offentliggjort

Udviklingen i bredbåndsteknologier

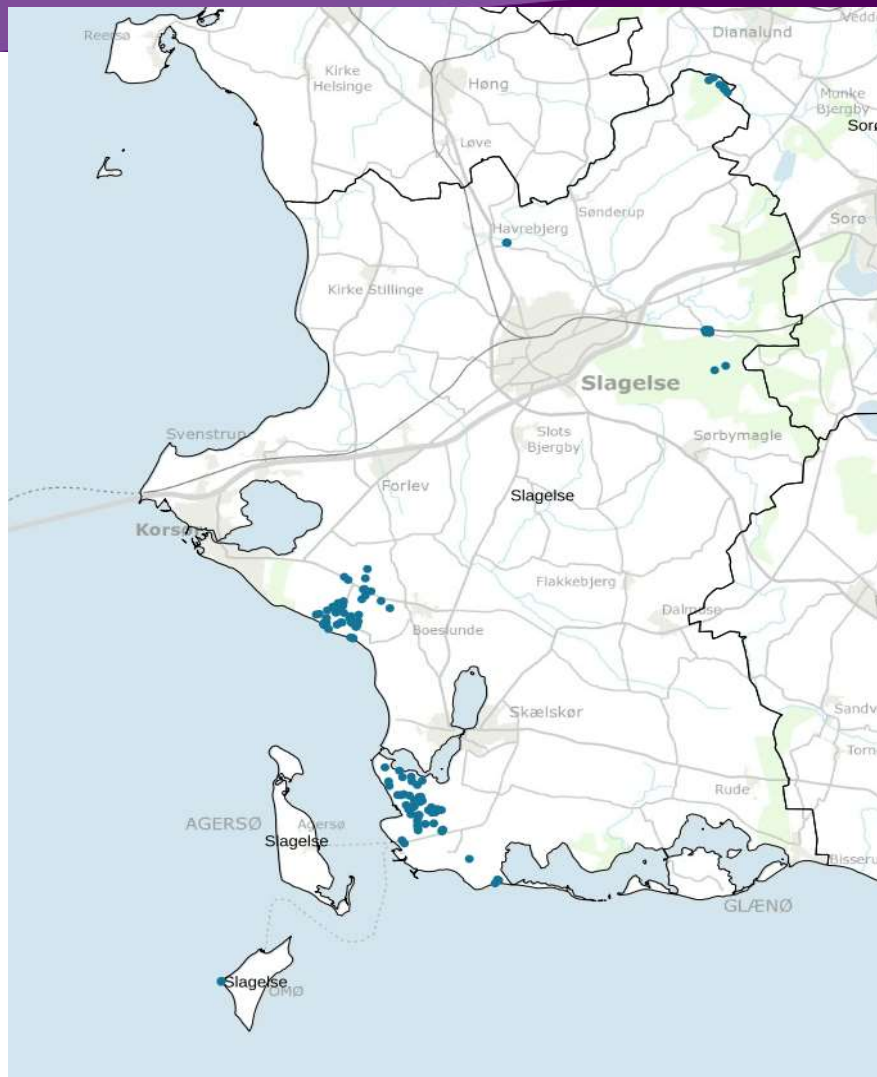


Bredbåndskontrasterne



- 2% adresser har en dårligere forbindelse end 10/2mbit/s
- Heraf kan ca. halvdelen, 904 husstande, søge bredbåndspulje (grønne prikker)
- 92% har en bedre forbindelse end 100/30mbit/s (røde prikker)

Bredbåndspuljeansøgninger



- 114 adresser undersøger
- 79 er annonceret
- Deadline for at ansøge 26. oktober
- Svar medio december



Søndag 30.08.2020

Berlingske



Kommandogruppe skal rydde vejen for forbindelser til alle

17 kommuner på Sjælland har sat enmandshære ind for at gøre det nemmere for tele- og internetselskaberne at få fat i den rigtige, når de skal sikre bedre mobil- og internetdækning. Det er nemlig med til at få flere til at slå sig ned for at bo og arbejde i områderne.

Borgerinddragelse

Kom til informationsmøde

Energistyrelsen inviterer til informationsmøde i Slagelse. Kom og hør nærmere om mulighederne for at søge tilskud til et bredbåndsprojekt.

Tid og sted

Dato: Onsdag den 17. juni

Tid: 16-18

Sted: Slagelse Kommune, Auditoriet, Torvegade 15, 4200 Slagelse



IT- og digitalisering

Bredbåndspulje

Er der dårlig bredbåndsdækning i din husstand? Måske kan du modtage støtte til at etablere bredbånd.



Energistyrelsen har offentliggjort de adresser, der kan ansøge om at modtage støtte til at få etableret bredbånd. Det drejer sig om adresser med en internethastighed på højst 10/2mbit/s.

Se om din husstand kan søge om støtte:

- Kort over husstande, som kan søge støtte (nyt vindue)

Ansøgningens principper

I korte træk:

- Egenbetaling pr. husstand er minimum 4.000 kr.
- Point bliver tildelt efter 6 objektive kriterier
- Der kan højst gives et tilskud på 100.000 kr. i gennemsnit per adresse
- Dan en projektgruppe for at få så mange husstande i området som muligt med (mindst 2 husstande)
- Slagelse Kommune støtter projektet med 2.000 kr. for hver husstand, der får tilskud fra bredbåndspuljen (først til mølle-princip)



Anne Fiber