

Kongegaarden  
Algade 25  
4220 korsør

Att.: Joy Petrowsky

Helsingør, den 12. juli 2018

## Overslag på konservering af Hammanns dekorationer i Kongegaarden

Overslaget vedrøre:

- 1 Frisen i hallen
- 2 2 styks gobelin malerier
- 3 rekonstruktion af kaminudsmykning i Herreværelset.

### Frise i hallen.



Hall. Del af Hammanns dekoration

Kongsgaardens hall er indvendig udsmykket af Marius Hammann, der har udført bemalede friser med dansende fauner i pompejansk stil.

I det tilstødende herreværelse hænger Hammanns de såkaldte gobeliner. De er alle malede og har en gennemarbejdet figurtegnning og detaljerigdom, der rummer fortælleglæde og humor efter

sigende skulle de portrætterede være personer der arbejdede på Kongegaarden på daværende tidspunkt..

Friserne er bemalet med en afsmittende farve, sandsynligvis limfarve.  
Frisernes samlede længde: 23,6 meter

## Tilstandsbeskrivelse



Pudsen i lysningen sidder meget løst. De mange sætningsrevner og den løse puds er delvist forårsaget af tunge trafik der kører i gaden som giver vibrationer i bygningen.



På et område af frisen har der tidligere været en vandskade, hvor der ses store ”løbere”.



I denne vindues niche er pudsens faldet ned og der er udført en puds reparation. De bemalede dekorationer i nichen er således gået tabt og skal rekonstrueres efter det andet vindue



Generelt er der mange sætningsrevner i frise feltet og som nævnt kan det til dels tilskrives rystelser fra tung trafik. Revnerne vil blive udfyldt ved injektion af mørtel og efterfølgende retouchering. Såfremt der ikke udføres en mere fundamental stabilisering af huset eller begrænsninger af den omgivende trafik må det forventes at revnerne over tid vil opstå på ny.



Murrevner. Et eksempel på sætningsrevne og ustabil puds i vindues niche.

## Behandlingsbeskrivelse

### Frise:

De bemalede friser vil blive overfladerenset. Dette arbejde er tidskrævende, idet limfarvelagene er meget afsmittende. Den optimale afrensningsmetode vil blive fastlagt ud fra afrensningstest udført på stedet. Testene vil blive evalueret og danne baggrund for den valgte teknik.

Da farvelaget er ekstremt fugtsensitivt og meget afsmittende vil det overvejes om man bør stabiliserer farvelaget med et nyt bindemiddel så det bedre kan modstå fremtidige påvirkninger.

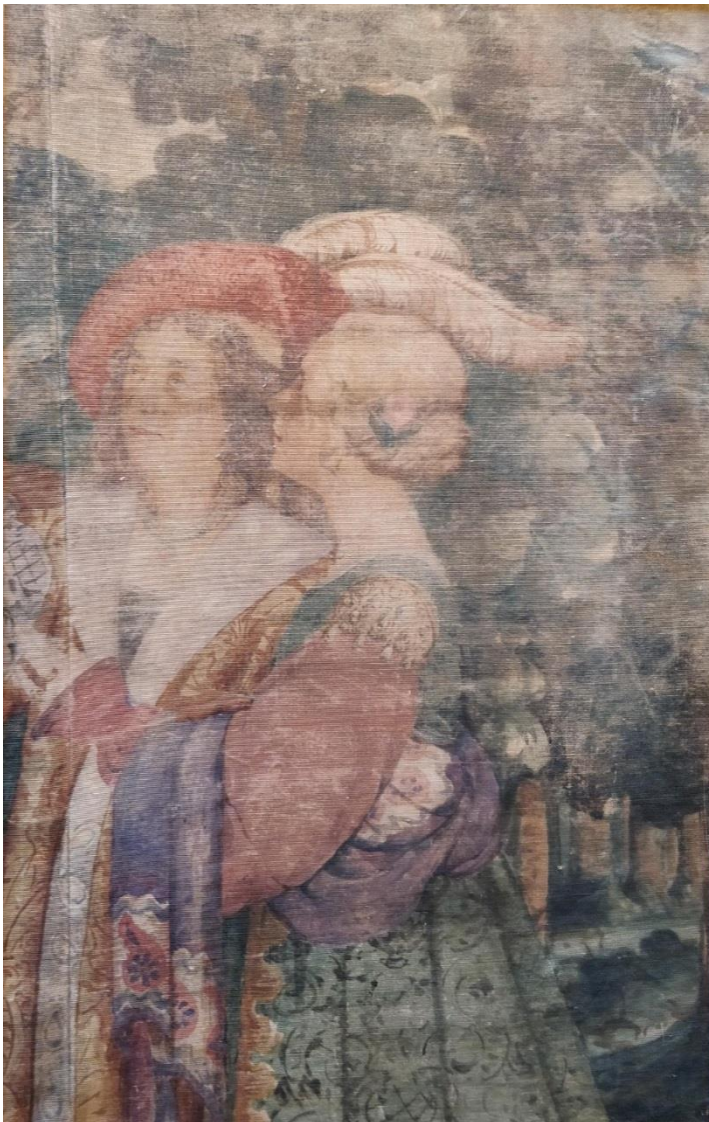
Vandskade og andre skader i malingslaget vil blive retoucheret med lysbestandige og reversible konserveringsfarver.

Sætningsrevner vil blive udfyldt ved udfyldning med injektionsmørtel således at udfyldningen er godt forankret dybt ind i revnen derefter vil revnen blive udkittet med en mørtel med en tilslags sammensætning der efterligner den originale puds således at udfyldningerne bliver mindst mulig synlig.

Det ustabile pudslag i den ene vinduesniche vil blive forsynet mens der udføres en forankring til den underliggende bund. Det forventes at fastgørelsen af pudsen dels vil ske ved injektiering af en puds binder desuden vil måske være nødvendigt at lave en mekanisk fastgørelse.

Nichen, hvor pudslaget er faldet af og der er udført en pudsreparation vil blive delvist fjernet og oppudset på ny med en restaureringsmørtel med samme overflade tekstur som den originale puds derefter vil dekorationerne fra det intakte vindue blive kopieret over på den nye puds ved hjælp af skabeloner.

## De såkaldte gobeliner



De bemalede gobeliner

De bemalede gobeliner er meget nedslidte sandsynligvis som følge af almindelig slitage ved almindelig brug af de rum hvor de har været ophængt.

De to malerier som ønskes konserveret er den del af en større samling som har beklædt væggene i herreværelset. De øvrige malerier befinder sig på museet i Korsør



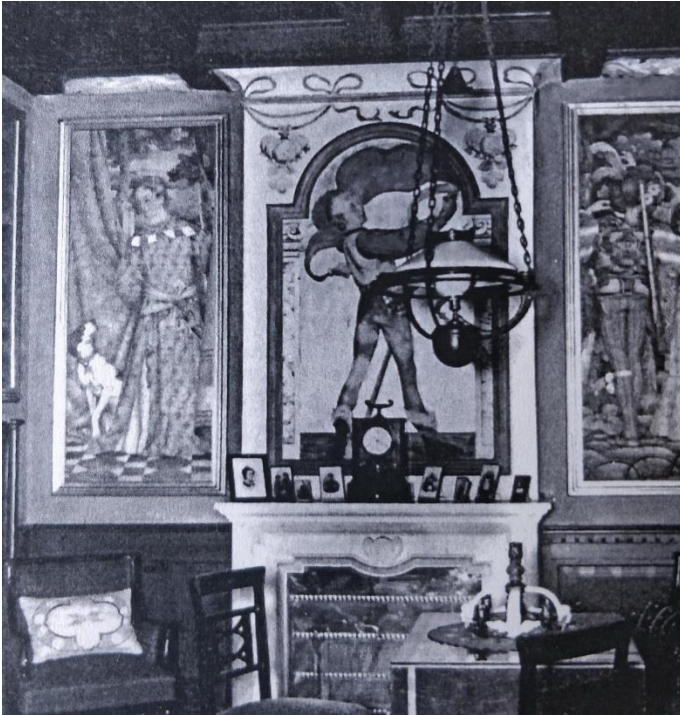
Gobelinerne er udført med limfarve på ugrunderet lærred.

En af gobelinerne er tidligere vandskadet, hvorved der ses flere større fugtrande. Centralt i tre af fugtskjolderne er farvelaget fulgt med fugtranden og har efterladt farveløse partier.

#### Behandlingsforslag

Gobelinerner skal overfladerenses, hvorefter fugtrande forsøges minimeres med fugt på lavtryksbord. Skader i gobeliner vil herefter blive retoucheret.

## Kaminestykke.



Herreværelset. Kaminudsmykning ældre foto. Her ses maleriet som Marius Hammann udførte omkring 1901. Maleriet er flankeret af to gobelin malerier.



Kaminudsmykning som den ser ud i dag.



Kaminudsmykningen i herreværelset blev i 1901 overmalet af Marius Hammann i forbindelse med den store renovering af Kongegaarden. Det blev oplyst, at der ikke eksisterer dokumentation af det oprindelige barok maleri som prydede rummet.

Efterfølgende har man forsøgt at afdække maleriet og er kommet delvist ned til den oprindelige udsmykning (de gule frugter der ses øverst i feltet).

Hammanns maleri forestiller en rygvendt dreng der står med en stor fane.

Konserveringen af kaminstykket vil være en delvist rekonstruktion af enten den oprindelige barok udsmykning eller af Hammanns maleri, beslutningen om hvorvidt man ønsker det oprindelige eller Hammanns maleri rekonstrueret må være en beslutning vi tager i samråd med Kongegaardens direktør.

Uagtet hvilken løsning der vælges vil der blive lagt et isoleringslag over det originale maleri således at de originale fragmenter altid vil kunne fremdrages.

Ovenstående behandling kan med fordel for Kongegaarden blive udført som medlemsarbejde, såfremt Kongegaarden tegner medlemskab af Kunstkonserveringen.

## Hall

Konservering af hall og herreværelse vil såfremt der tegnes medlemskab af Kunstkonserveringen beløbe sig til .....173.910 kr. ekskl. moms.

Såfremt arbejdet udføres rekvireret, dvs. såfremt der ikke tegnes medlemskab af Kunstkonserveringen vil dette beløbe sig til .....227.700 kr. ekskl. moms.

## Gobelin og kaminstykker

Konservering af 2 gobelin malerier vil beløbe sig til ..... 79.050 kr. ekskl. moms.  
(medlemspris)

Konservering af 2 gobelin malerier vil beløbe sig til ..... 103.500 kr. ekskl. moms.  
(rekvireret arbejde)

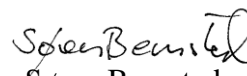
Konservering af Kaminestykke 118.575 kr. ekskl. moms.  
(medlemspris)

Konservering af Kaminestykke 155.250 kr. ekskl. moms.  
(rekvireret arbejde)

Ovennævnte priser er afgivet som overslag.

Med venlig hilsen

  
Tobias Sørensen  
Skulpturkonservator

  
Søren Bernsted  
Chefkonservator