
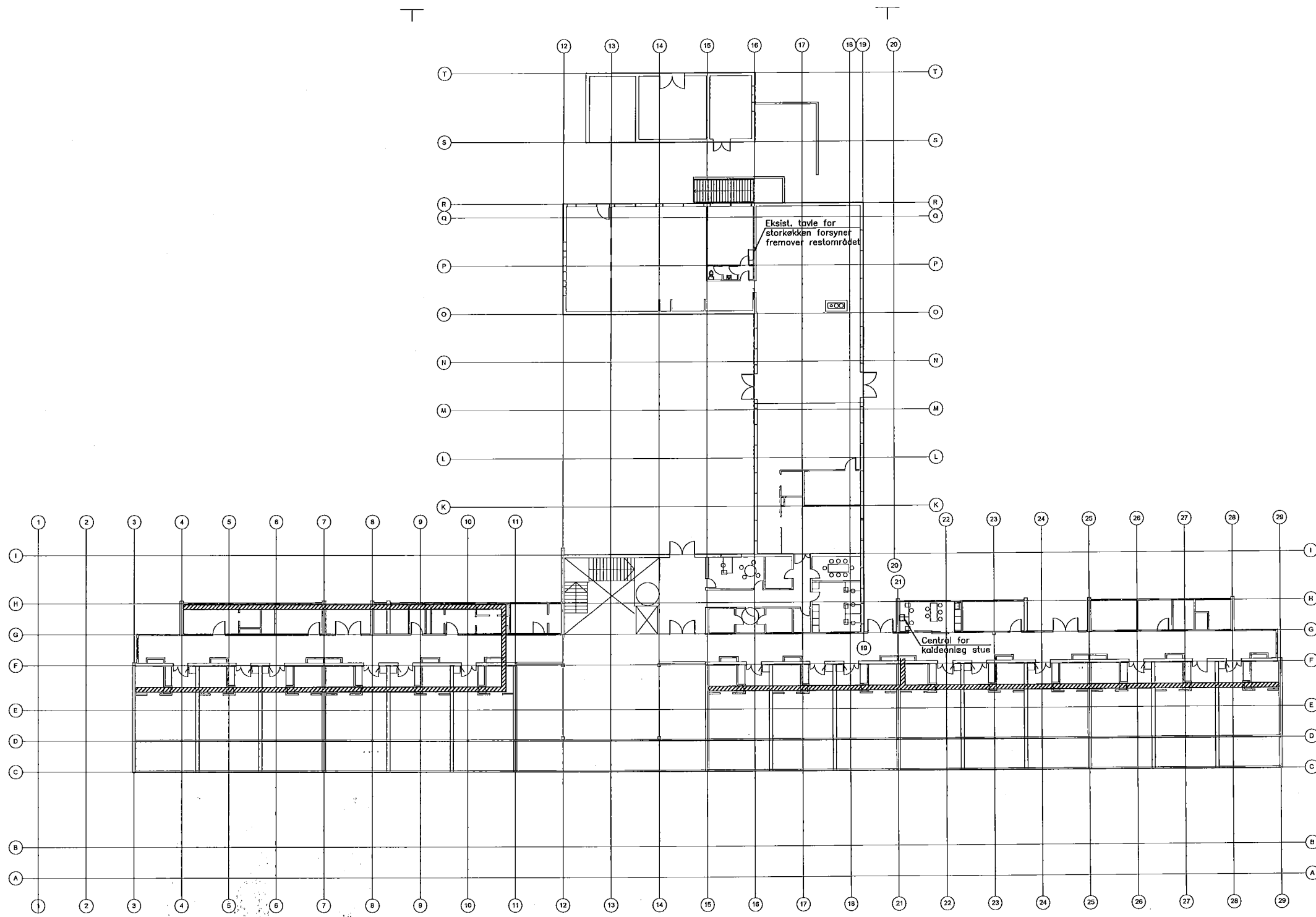


**SIGNATUR:**


 Færingsvej for stærk- og svagstrøm.  
 En eller flere købelbækker.  
 Der udføres supplerende færingsveje.

**DENNE TEGNING GÆLDER KUN EL-INSTALLATIONER**

Rev. nr.	Dato	Tegn. af	Kontr. af	Beskrivelse
CKE 14.02 - Ombygning, Skælskør Plejecenter Nordvænget 5, 4230 Skælskør				Center for Kommunale Ejendomme Caspar Brands Plads 6 4220 Korsør
Tavler, krydsfelt og færingsveje, Parterre Projektforslag				Tegn nr. CKE 14.02_C07_K07_H1_N101 Tegn. af: ABS Mål: 1:200 Kontr. af: SLU Dato: 2016.06.23 Godk. af: SLU Rev. nr. . File Path
<input type="checkbox"/> Arkitekt	SKALA ARKITEKTER A/S - ARKITEKTER MMV, ADELGADE 17, 5. SAL 1304 KØBENHAVN			
<input type="checkbox"/> Landskabsarkitekt	Birgitte Fink Landskabsarkitekt - Nybyvej 45 - 4340 Tølløse - Tlf: 59 18 61 62 - E-mail: bfi@fink-land.dk			
<input type="checkbox"/> Ingeniør	Lyngskole Rådgivende Ingeniører FRI - Præstevvej 39 - 4700 Næstved - Tlf: 55 72 66 11 - www.lyngskole.dk			



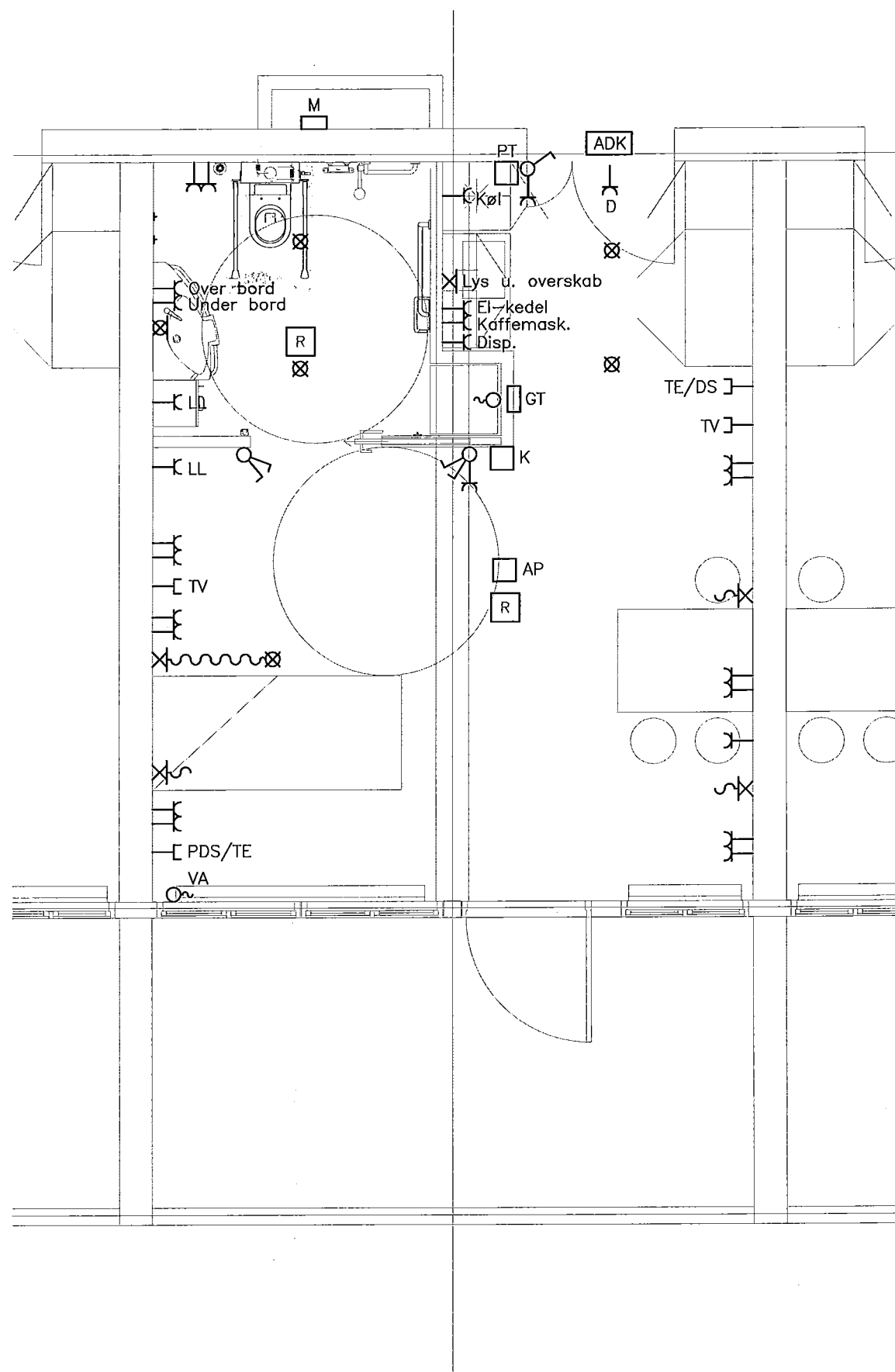
**SIGNATUR:**  
 Færingsvej for stærk- og svagstrøm.  
 En eller flere kabelbakker.  
 Der udføres supplerende færingsveje.

**DENNE TEGNING GÆLDER KUN EL-INSTALLATIONER**

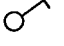
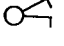
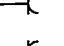
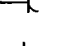
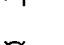

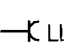
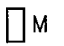

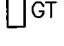
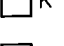
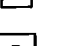
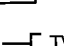
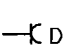


Rev. nr.	Dato	Tegn. af	Kontroll. af	Beskrivelse
				Center for Kommunale Ejendomme Casper Brands Plads 6 4220 Korsør
				Tegn nr. CKE 14.02_C07_K07_H1_N102
				Tegn. af: ABS Mål: 1:200
				Kontroll. af: SLU Dato: 2016.06.23
				Godk. af: SLU Rev. nr.

<input type="checkbox"/> Arkitekt	SKALA ARKITEKTER A/S - ARKITEKTER MMV, ADELGADE 17, 5. SAL 1304 KØBENHAVN
<input type="checkbox"/> Landskabsarkitekt	Birgitte Fink Landskabsarkitekt - Nybyvej 45 - 4340 Tølløse - Tlf: 59 18 51 62 - E-mail: b@fink-land.dk
<input checked="" type="checkbox"/> Ingeniør	Lyngkilde Rådgivende Ingeniører FRI - Prestøvej 99 - 4700 Næstved - Tlf: 55 72 66 11 - www.lyngkilde.dk



### SIGNATUR:

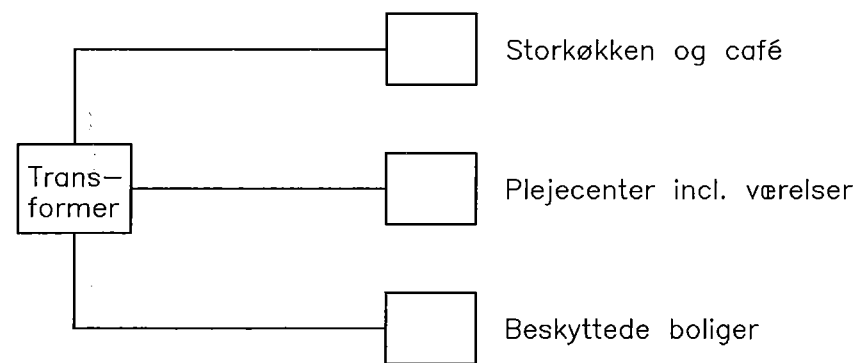
-  Afbryder
-  Kroneafbryder
-  Stikkontakt uden afbryder
-  Stikkontakt dobbelt
-  Lampeudtag på væg/loft
-  Lampested på loft med armatur
-  Lampested på væg med armatur
-  Stikkontakt for loftlift
-  M Målerstavle for el i bolig
-  AP Access-point, trådløst netværk
-  GT Gruppetavle planforsænket med aflåselig låge
-  K Kaldeanlæg på væg
-  PT Porttelefon/ringeanlæg
-  R Røgdetektor for ABA. I bad anvendes termodetektor
-  TV Antennestik
-  D Stikkontakt, disp. for dørautomatik

## DENNE TEGNING GÆLDER KUN EL-INSTALLATIONER

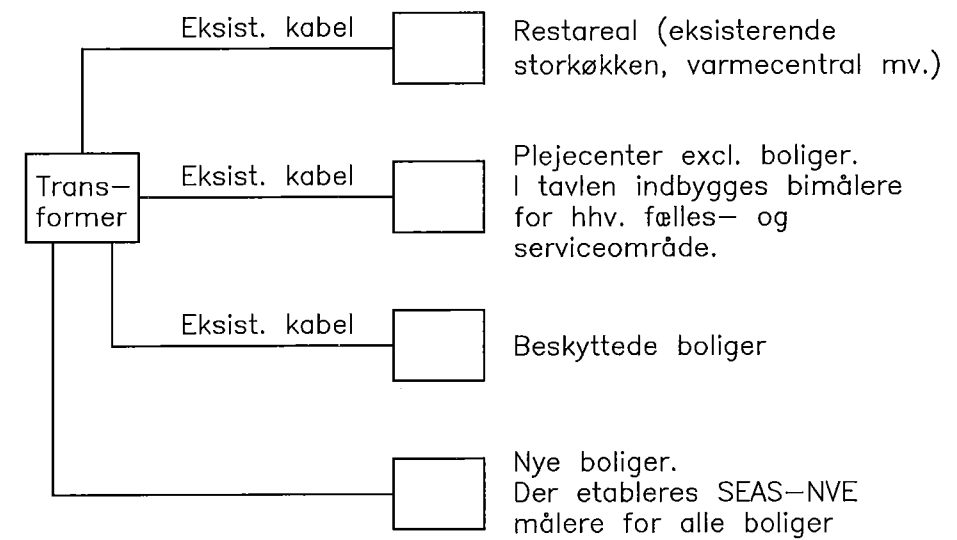
Rev. nr.	Dato	Tegn. af	Kontr. af	Beskrivelse
				CKE 14.02 - Ombygning, Skælskør Plejecenter Nordvænget 5, 4230 Skælskør
				Center for Kommunale Ejendomme Caspar Brands Plads 6 4220 Korsør
				<b>Tegn nr. CKE 14.02_C07_K07_H4_N103</b>
				Tegn. af: ABS Mål: 1:50
				Kontr. af: SLU Dato: 2016.06.23
				Godk. af: SLU Rev. nr. .
				File Path

- Arkitekt SKALA ARKITEKTER A/S - ARKITEKTER MMV, ADELGADE 17, 5. SAL 1304 KØBENHAVN
- Landskabsarkitekt Birgitte Fink Landskabsarkitekt - Nybyvej 45 - 4340 Tølløse - Tlf.: 59 18 61 62 - E-mail: bf@fink-land.dk
- Ingeniør Lyngkilde Rådgivende ingeniører FRI - Præstøvej 39 - 4700 Næstved - Tlf. 55 72 66 11 - www.lyngkilde.dk


NUVÆRENDE PRINCIP:



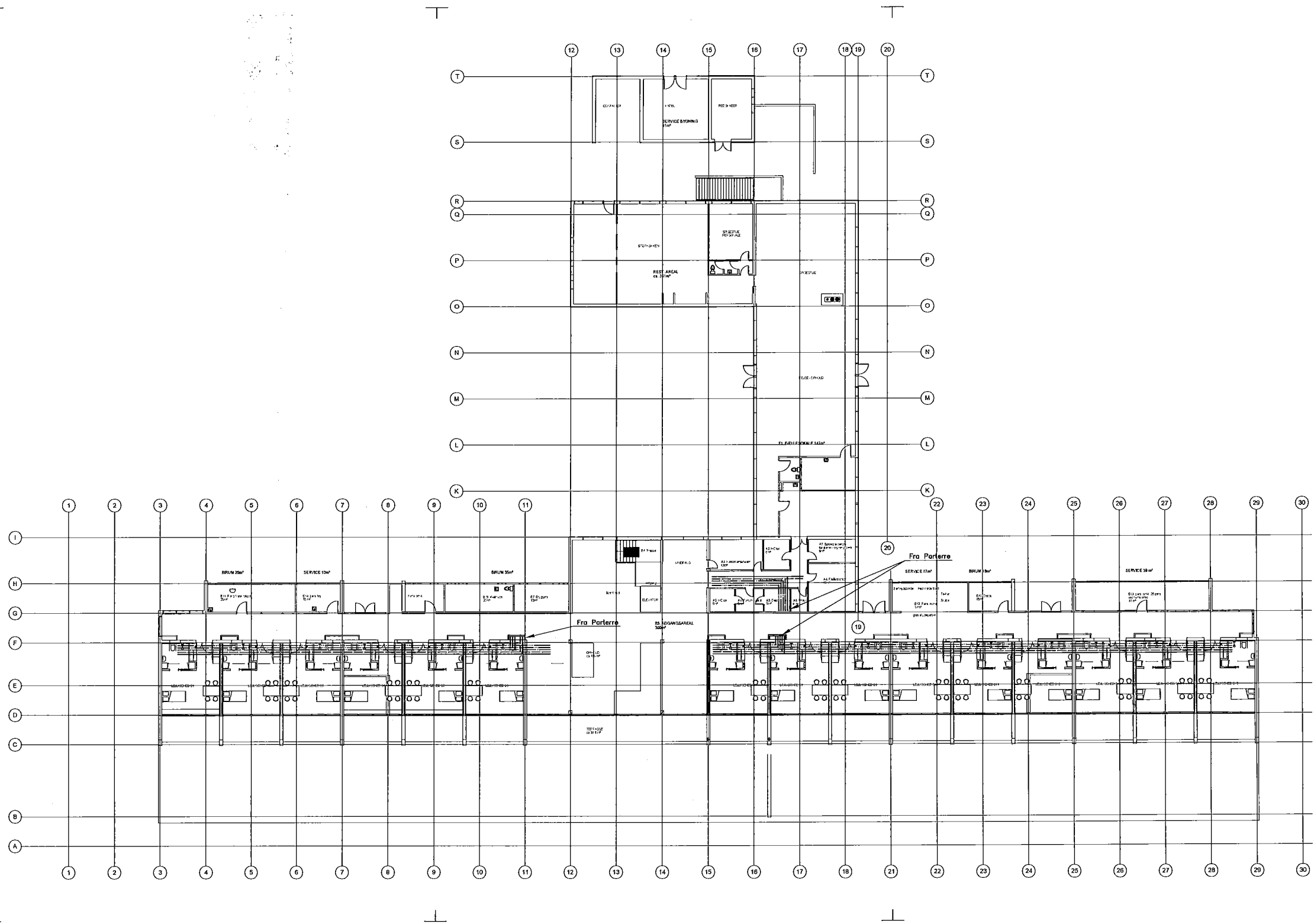
FREMTIDIGT PRINCIP:



**DENNE TEGNING GÆLDER KUN EL-INSTALLATIONER**

Rev. nr.	Dato	Tegn. af	Kontr. af	Beskrivelse
				CKE 14.02 - Ombygning, Skælskør Plejecenter Nordvænget 5, 4230 Skælskør
				Princip for eksist. og fremtidig el-forsyning Projektforslag
				 Center for Kommunale Ejendomme Caspar Brands Plads 6 4220 Korsør
				<b>Tegn nr. CKE 14.02_C07_K07_H6_N104</b> Tegn. af: ABS                      Mål: - Kontr. af: SLU                      Dato: 2016.06.23 Godk. af: SLU                      Rev. nr. . <small>File Path</small>

- Arkitekt                      SKALA ARKITEKTER A/S - ARKITEKTER MMV, ADELGADE 17, 5. SAL 1304 KØBENHAVN
- Landskabsarkitekt              Birgitte Fink Landskabsarkitekt - Nybyvej 45 - 4340 Tølløse - Tlf.: 59 18 61 62 - E-mail: bf@fink-land.dk
- Ingeniør                              Lyngkilde Rådgivende ingeniører FRI - Præstøvej 39 - 4700 Næstved - Tlf. 55 72 66 11 - www.lyngkilde.dk



**SIGNATUR:**

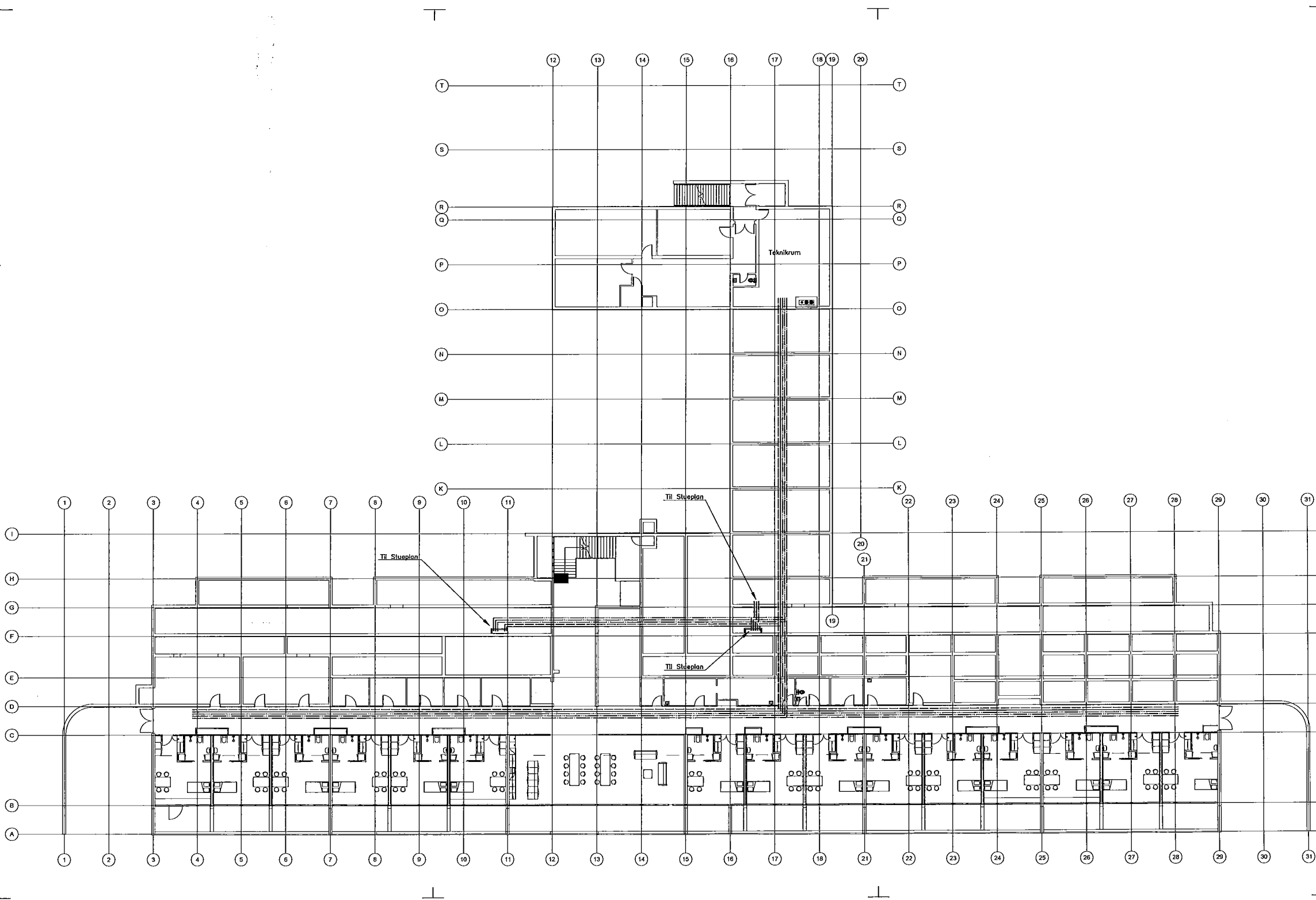
- Varme Frem
- Varme Retur
- Brugsvand Koldt
- Brugsvand Varmt
- Brugsvand Cirkulation

**NOTE:**

Planen viser hovedføringsveje for vand- og varmeinstallationer i stueplan. Hovedføringsveje er generelt placeret over nedhængt loft over baderum og entréer.

Rev. nr.	Dato	Tegn. af	Kontroll. af	Beskrivelse
1				CKE 14.02 - Ombygning, Skælskør Plejecenter Nordvænget 5, 4230 Skælskør
2				VVS-installationer, stueplan Projektforslag
3				Center for Kommunale Ejendomme Casper Brandts Plads 6 4220 Korsør
4				Tegn nr. CKE 14.02_C07_K08_H1_N001
5				Tegn. af: HPE Mål: 1:200
6				Kontroll. af: LSK Dato: 2016.06.23
7				Godk. af: LSK Rev. nr. .

Arkitekt SKALA ARKITEKTER A/S - ARKITEKTER MMV, ADELGADE 17, 5. SAL 1304 KØBENHAVN  
 Landskabsarkitekt Birgitte Fink Landskabsarkitekt - Nybøjevej 45 - 4340 Tølløse - Tlf: 59 18 61 62 - E-mail: bf@fink-land.dk  
 Ingeniør Lyngkilde Rådgivende Ingeniører FRI - Præstevvej 39 - 4700 Næstved - Tlf: 55 72 66 11 - www.lmgkilde.dk



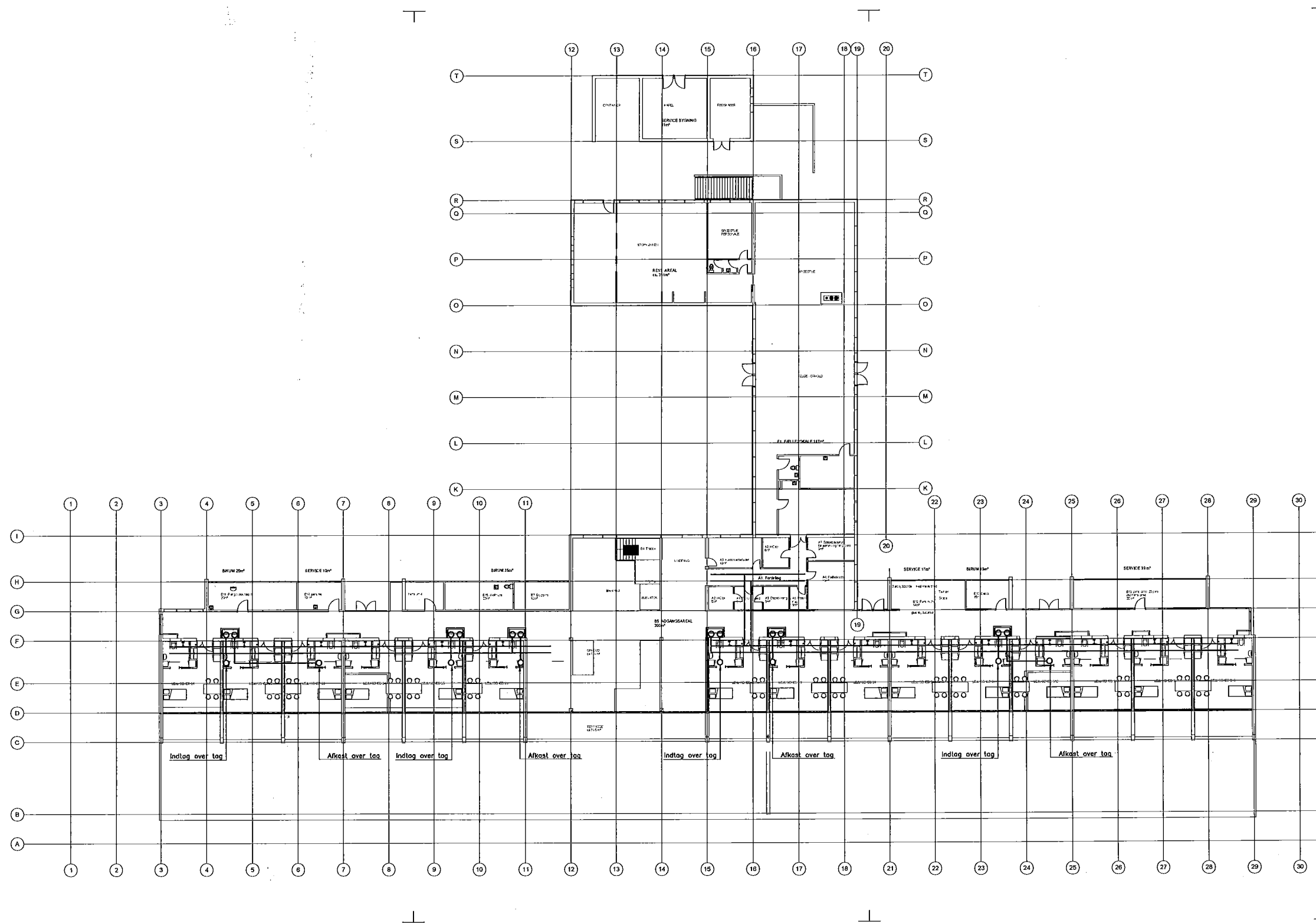
**SIGNATUR:**

- Varme Frem
- Varme Retur
- Brugsvand Koldt
- Brugsvand Varmt
- Brugsvand Cirkulation

**NOTE:**


Planen viser hovedføringsveje for vand- og varmeinstallationer i parterreplan. Hovedføringsveje er generelt placeret i tekniklofter, samt over nedhængt loft i gang.

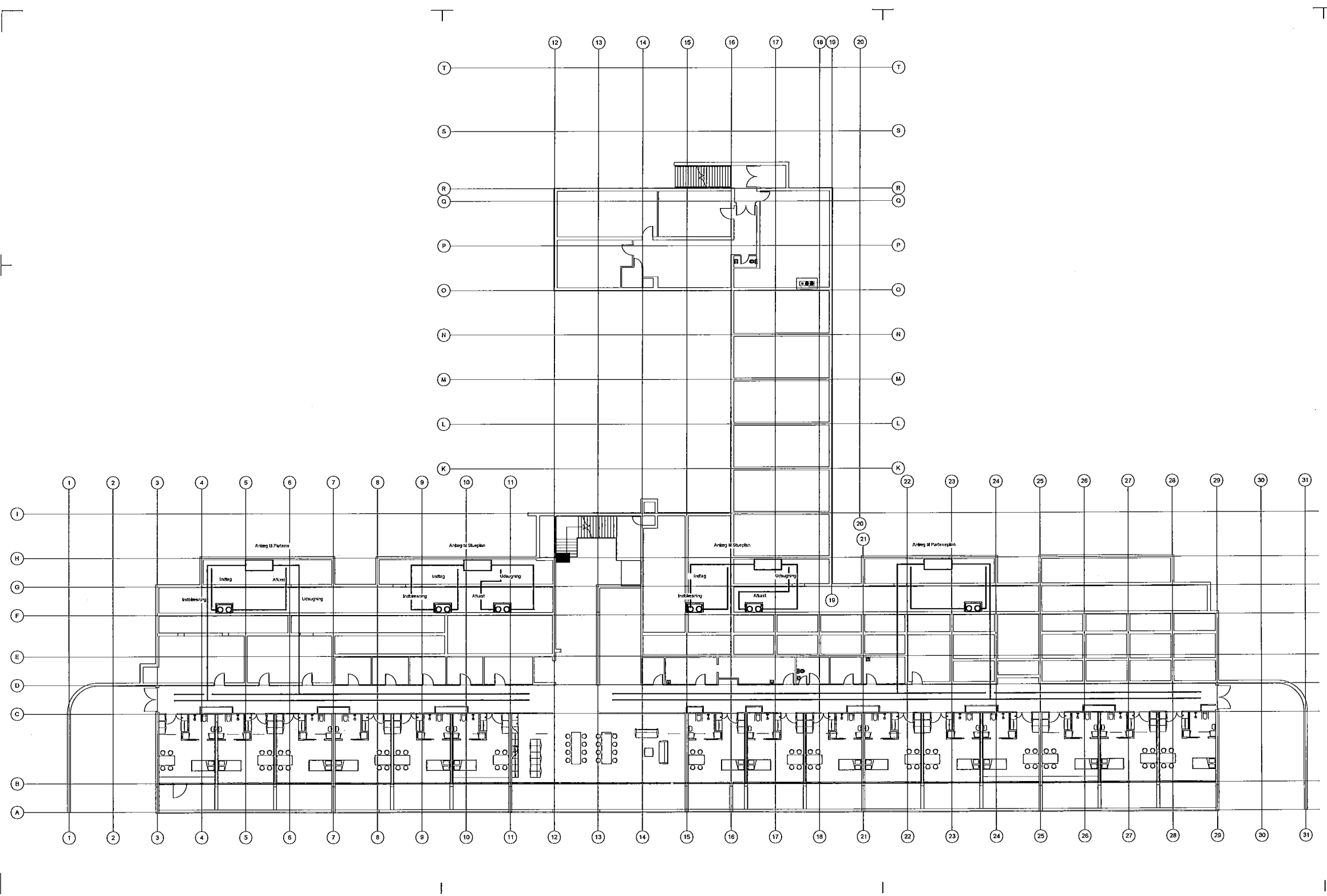
Rev. nr.	Dato	Tegn. af	Kontr. af	Beskrivelse
CKE 14.02				Center for Kommunale Ejendomme Casspar Brands Plads 6 4220 Korsør
Nordvænget 5, 4230 Skælskør				Tegn nr. CKE 14.02_C07_K08_H1_N002
VVS-installationer, Parterre				Tegn. af: HPE Mål: 1:200
Projektforslag				Kontr. af: LSK Dato: 2016.06.23
				Godk. af: LSK Rev. nr. .
<input type="checkbox"/> Arkitekt	SKALA ARKITEKTER A/S - ARKITEKTER MMV, ADELGADE 17, 5. SAL 1304 KØBENHAVN			
<input type="checkbox"/> Landskabsarkitekt	Bjergte Fink Landskabsarkitekt - Nybyvej 45 - 4340 Tølløse - Tlf: 59 18 61 62 - E-mail: bf@fink-landt.dk			
<input checked="" type="checkbox"/> Ingeniør	Lyngkilde Rådgivende Ingeniører FRI - Præstevvej 39 - 4700 Næstved - Tlf: 55 72 66 11 - www.lyngkilde.dk			



Rev. nr.	Dato	Tegn. af	Kontf. af	Beskrivelse
1				CKE 14.02 - Ombygning, Skælskør Plejecenter Nordvænet 5, 4230 Skælskør
2				Ventilation, stueplan Projektforslag
3				
4				
5				


  

 Center for Kommunale Ejendomme Caspar Brands Plads 6 4220 Korsør	Tegn. nr. CKE 14.02_C07_K08_H1_N003 Tegn. af: HPE Mål: 1:200 Kontf. af: LSK Dato: 2016.06.23 Godk. af: LSK Rev. nr.:
<input type="checkbox"/> Arkitekt <input type="checkbox"/> Landskabsarkitekt <input checked="" type="checkbox"/> Ingeniør	SKALA ARKITEKTER AS - ARKITEKTER MMV, ADELGADE 17, 5. SAL 1304 KØBENHAVN Birgitte Fink Landskabsarkitekt - Nybyvej 45 - 4340 Tølløse - Tlf: 59 18 61 62 - E-mail: b@fink-land.dk Lynghede Rådgivende Ingeniører FRI - Præstevvej 39 - 4700 Næstved - Tlf. 55 72 66 11 - www.lynghede.dk



Rev. nr.	Dato	Tegn. af	Kontroll. af	Beskrivelse
1				
2				
3				
4				
5				
6				
7				
8				
9				
10				
11				
12				
13				
14				
15				
16				
17				
18				
19				
20				
21				
22				
23				
24				
25				
26				
27				
28				
29				
30				
31				

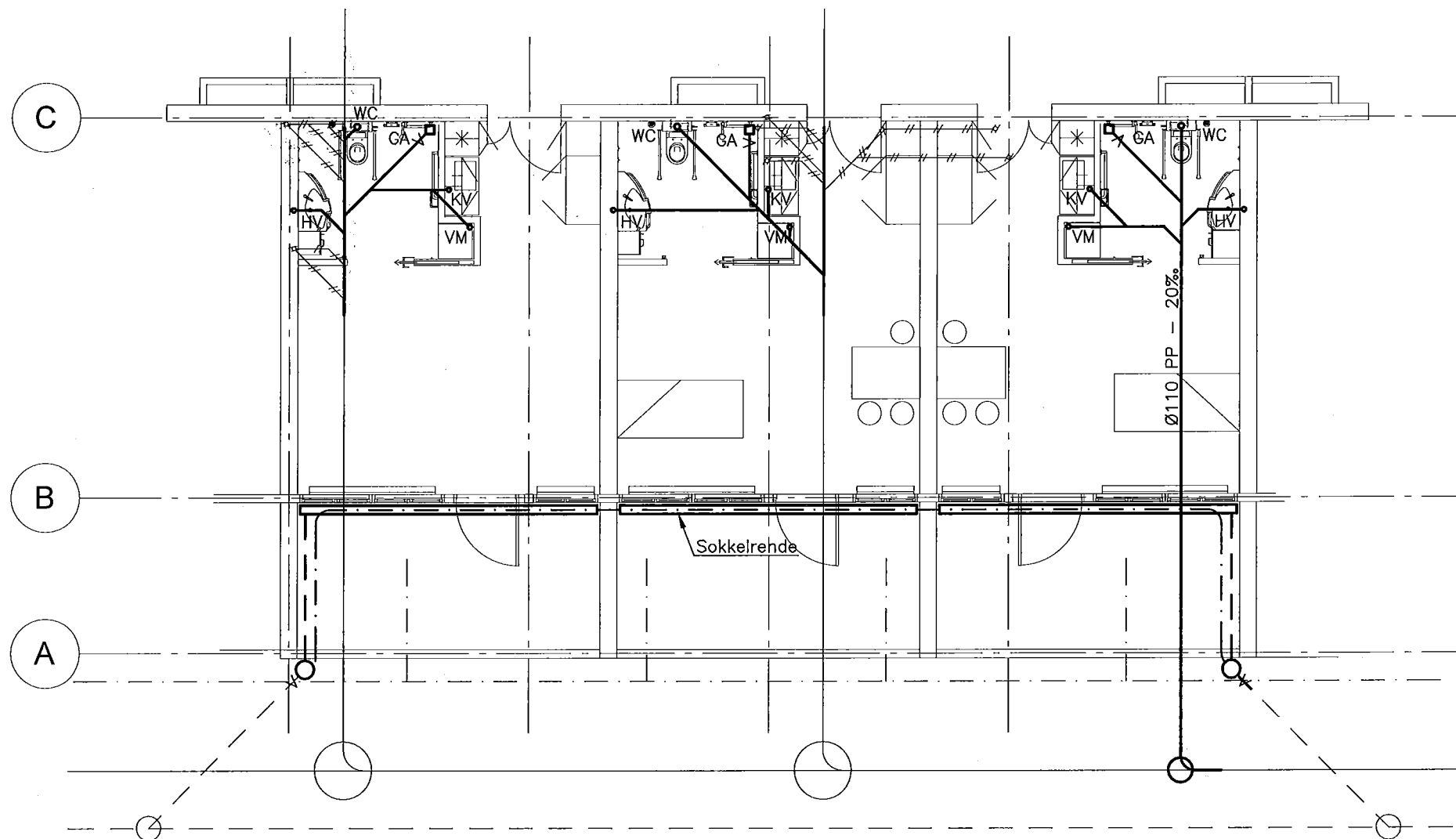
  

CKE 14.02 - Ombygning, Skælskør Plejecenter Nordvænget 5, 4230 Skælskør	 Center for Kommunale Ejendomme Caspar Brands Plads 6 4220 Korsør
Ventilation, Parterre Projektforslag	Tegn. nr. CKE 14.02_C07_K08_H1_N004 Tegn. af: HPE Mål: 1:200 Kontroll. af: LSK Dato: 2016.06.23 Godk. af: LSK Rev. nr.:

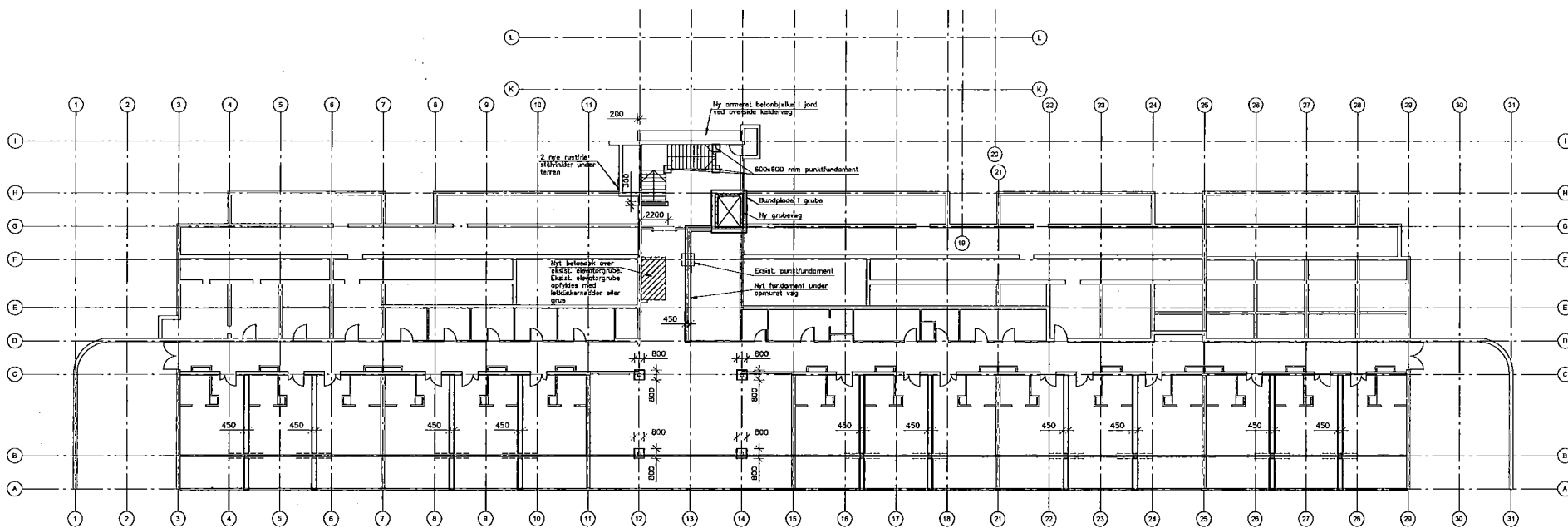
<input type="checkbox"/> Arkitekt	SKALA ARKITEKTER A/S - ARKITEKTER MMV, ADELGADE 17, 5. SAL 1304 KØBENHAVN
<input type="checkbox"/> Landskabsarkitekt	Bigste Fink Landskabsarkitekt - Nybøje 45 - 4340 Tølløse - Tlf. 59 18 61 62 - E-mail: bf@fink-land.dk
<input type="checkbox"/> Ingeniør	Lyngkøde Rådgivende Ingeniører FRI - Præstevvej 39 - 4700 Næstved - Tlf. 55 72 66 11 - www.lyngkøde.dk





Rev. nr.	Dato	Tegn. af	Kontr. af	Beskrivelse
				<p>Center for Kommunale Ejendomme            Caspar Brands Plads 6            4220 Korsør</p> <p><b>Tegn nr. CKE 14.02_C07_K09_H1_N101</b></p> <p>Tegn. af: DF                      Mål: 1:100            Kontr. af: SJE                      Dato: 2016.06.23            Godk. af: SJE                      Rev. nr. .</p> <p><small>File Path</small></p>

- Arkitekt 5. 5. 5. SKALA ARKITEKTER A/S - ARKITEKTER MMV, ADELGADE 17, 5. SAL 1304 KØBENHAVN
- Landskabsarkitekt Birgitte Fink Landskabsarkitekt - Nybyvej 45 - 4340 Tølløse - Tlf.: 59 18 61 62 - E-mail: bf@fink-land.dk
- Ingeniør Lyngkilde Rådgivende ingeniører FRI - Præstøvej 39 - 4700 Næstved - Tlf. 55 72 66 11 - www.lyngkilde.dk



**GENEREL NOTE:**

**MÅL:**  
 Øbenheds mål er i mm.  
 Koter er i DV90  
 Armeringsdimensioner er i mm.

**SIGNATUR:**  
 OK Kote til overside  
 UK Kote til underside  
 FUK Kote til fundamentsunderskant  
 FUK Kote til fundamentsoverkant  
 RB Kote til overside ribbeton  
 FG Kote til færdigfløjt gulv  
 BR i begge retninger  
 BS i begge sider  
 OS i overside  
 US i underside  
 IM i midten

Spring i fundamentsunderskant  
 Spring i fundamentsoverkant  
 Nyt fundament  
 Eksist. fundament  
 Udpejring i sokkel/terændek  
 Boring bl. geoteknisk rapport

**ARMERING:**  
 Kontrolklasse: Normal  
 Sikkerhedsklasse: Normal  
 Y = Tensionstål:  $f_{yk} = 550 \text{ MPa}$   
 R = Rundjern:  $f_{yk} = 235 \text{ MPa}$ ,  $f_{eH} = 360$

**BETON IN SITU:**  
 Kontrolklasse: Normal  
 Sikkerhedsklasse: Normal  
 Al beton vibreres  
 Af tevigt beskrevet for betonkonstruktionsarbejdet.

Bygningens stift in situ	Styrkeklasse	Control klasse	Styrke klasse	Max. afbøjning	Min. dækslag	Form	Identifikationsnr.
Færdigt fundament	P	L	8	10	gr	B-P	
Udført fundament	P	N	16	32	50x10	gr	1E-P-1
Terændek	P	N	20	16	10x5	gr	2D-P
Udført terændek	P	N	16	32	10x5	gr	1E-P-1
Færdigt tag og dækninger	P	N	20	4	gr	2D-P-3	
Udført tag og dækninger	P	N	16	4	10x5	gr	1E-P-2
Udført tag og dækninger	P	N	25	4	gr	2D-P-1	

**NOTE:**  
 Det skal ved geoteknisk kontrol sikres at følgende styrkeparametre er overholdt i område uden kelder:  
 For sød:  $c \geq 150 \text{ kN/m}^2$   
 For sød: Søfremt der træffes sød i FUK, så kontaktes byggeledelsen  
 Alle uønskede fundamenter færes min. til frostfri dybde 900 mm under fremtidigt terræn.

Rev. nr.	Dato	Tegn. af	Kontroll af	Beskrivelse

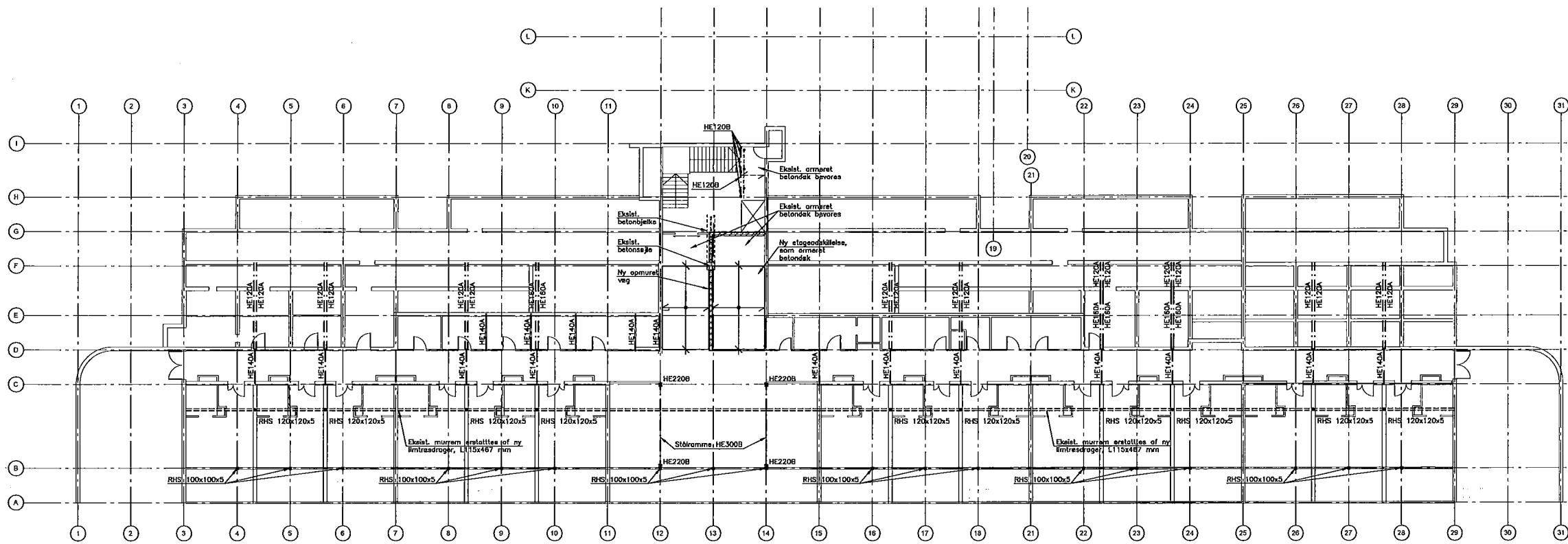
CKE 14.02 - Ombygning, Skulptur Fjæcenter  
 Nordvangel 5, 4230 Skælskør

Center for Kommunale Ejendomme  
 Caspar Brandts Plads 6  
 4220 Roser

Tegn nr. CKE 14.02\_K09\_H1\_N110  
 Tegn. af: DF Mål: 1:200  
 Kontroll. af: JJO Dato: 2016.06.23  
 Udarb. af: JJO Rev. nr. .

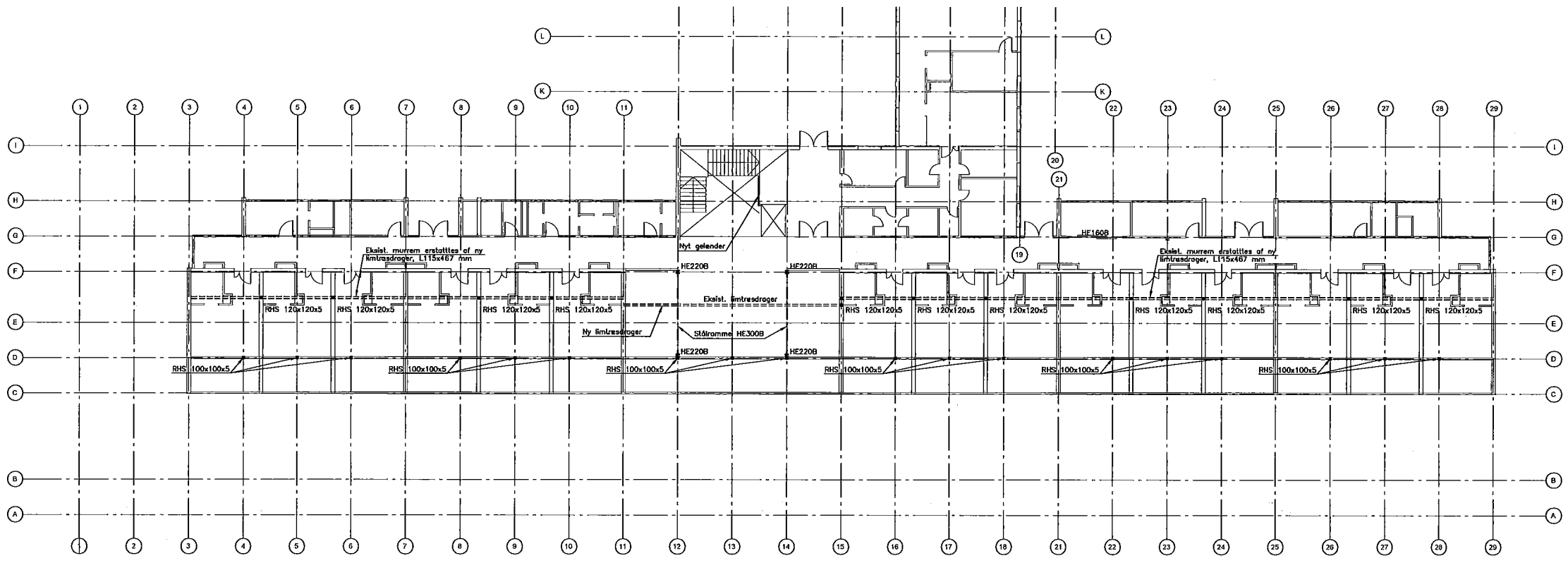
Fundamentsplan  
 Projektforslag

Arkitekt: SKALA ARCHITECTER A/S - ARCHITECTER MATHIAS ADELGADE 17, 5. SAL 1304 KØBENHAVN  
 Landskabsarkitekt: Sigbjørn Fink Landskabsarkitekt - Nybyvej 45 - 4340 Tårnby - Tlf. 59 18 01 02 - E-mail: b@finklandskt.dk  
 Ingeniør: Lyngbæk Rådgivende Ingeniører F.H. - Porsensvej 39 - 4700 Nørstred - Tlf. 56 72 86 11 - www.lyngbaek.dk



**SIGNATUR:**  
 - - - - - Ny støjbjælke  
 ===== Ny limtræsbjælke  
 \* \* \* \* \* Ny stølsejle  
 - - - - - Midlertidig afstivning

Rev. nr.	Date	Tegn. af	Kontroll af	Beskrivelse
CKE 14.02 - Ombygning, Skælskør Plejecenter				Center for Kommunale Ejendomme Caspar Brønds Plads 6 4220 Korsør
Nordvænget 5, 4230 Skælskør				STADTENS BYGGERI
Konstruktionsplan - Parterre				Tegn. nr. CKE 14.02_C07_K09_H1_N120
Projektforslag				Tegn. af: DF Mål: 1:200 Kontroll. af: JJO Dato: 2016.06.23 Godk. af: JJO Rev. nr. . Teg. af:
<input type="checkbox"/> Arkitekt	SKALA ARKITEKTER A/S - ARKITEKTER MMV, ADELGADE 17, 5. SAL 1304 KØBENHAVN			
<input type="checkbox"/> Landskabsarkitekt	Bjarne Fink Landskabsarkitekt - Høbyvej 45 - 4340 Tølløse - Tlf.: 59 18 61 62 - E-mail: bf@fink-land.dk			
<input checked="" type="checkbox"/> Ingeniør	Lyngkilde Rådgivende Ingeniører FRI - Præstevaj 39 - 4700 Næstved - Tlf. 55 72 66 11 - www.lyngkilde.dk			



**SIGNATUR:**  
 - - - - - Ny støbtjælle  
 ===== Ny limtresbjælle  
 \* x Ny stølsøjle

Rev. nr.	Dato	Tegn. af	Kontr. af	Beskrivelse
				Center for Kommunale Ejendomme Caspar Brands Plads 6 4220 Korsør
				Tegn nr. CKE 14.02_C07_K09_H1_N121
				Tegn. af: DF Mål: 1:200
				Kontr. af: JJO Dato: 2016.06.23
				Godk. af: JJO Rev. nr. .
				File Path:
<input type="checkbox"/>	Arkitekt	SKALA ARKITEKTER A/S - ARKITEKTER MMV, ADELGADE 17, 5. SAL 1304 KØBENHAVN		
<input type="checkbox"/>	Landskabsarkitekt	Birgitte Fink Landskabsarkitekt - Nybyvej 45 - 4340 Tølløse - Tlf.: 59 18 61 62 - E-mail: bf@fink-land.dk		
<input checked="" type="checkbox"/>	Ingeniør	Lyngkåte Rådgivende Ingeniører FRI - Præstevaj 39 - 4700 Næstved - Tlf. 52 72 66 11 - www.lyngkaete.dk		