

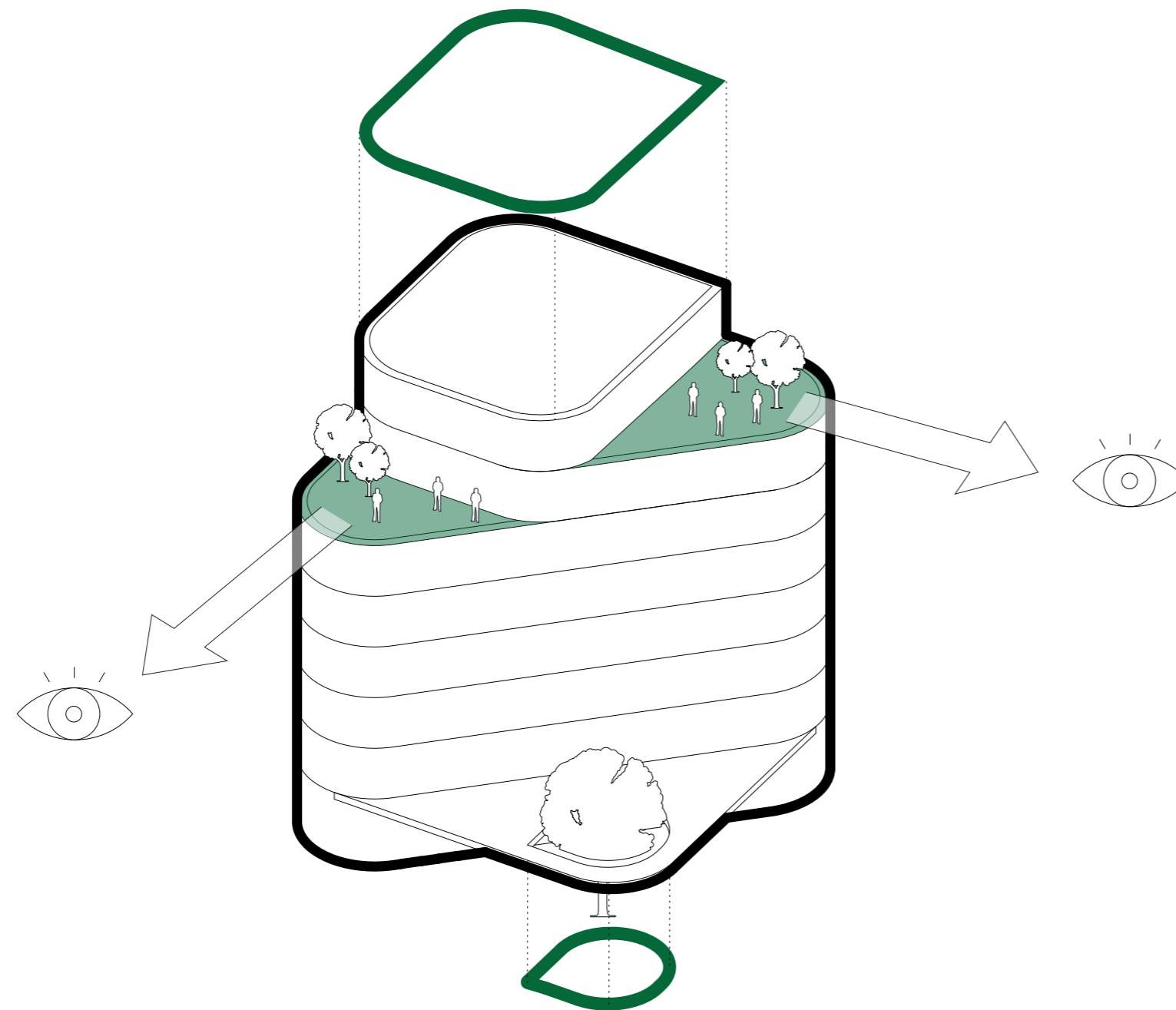
KLØVERHUSET

SLAGELSE BOLIGSELSKAB





Situationsplan 1:500



Illustrationen viser hvordan forskydningerne i bygningskroppen danner tagterrasser til brug for beboerne, Slagelse Boligselskabs administration og byens borgere. Bygningens form er skabt med inspiration fra Slagelse Boligselskabs logo.

KLØVERHUSET

Slagelse Boligselskab har ambitioner om at skabe et nyt markant byggeri, der både skal rumme ungdomsboliger, og Slagelse Boligselskabs nye administration.

Byggeriet er placeret centralt i knudepunktet hvor Jernbanegade møder Østerbro, tæt ved bycentrum og banegård, og har dermed en perfekt beliggenhed, både for de studerende som bygningen skal huse, og for Slagelse Boligselskabs kunder og forretningsforbindelser.

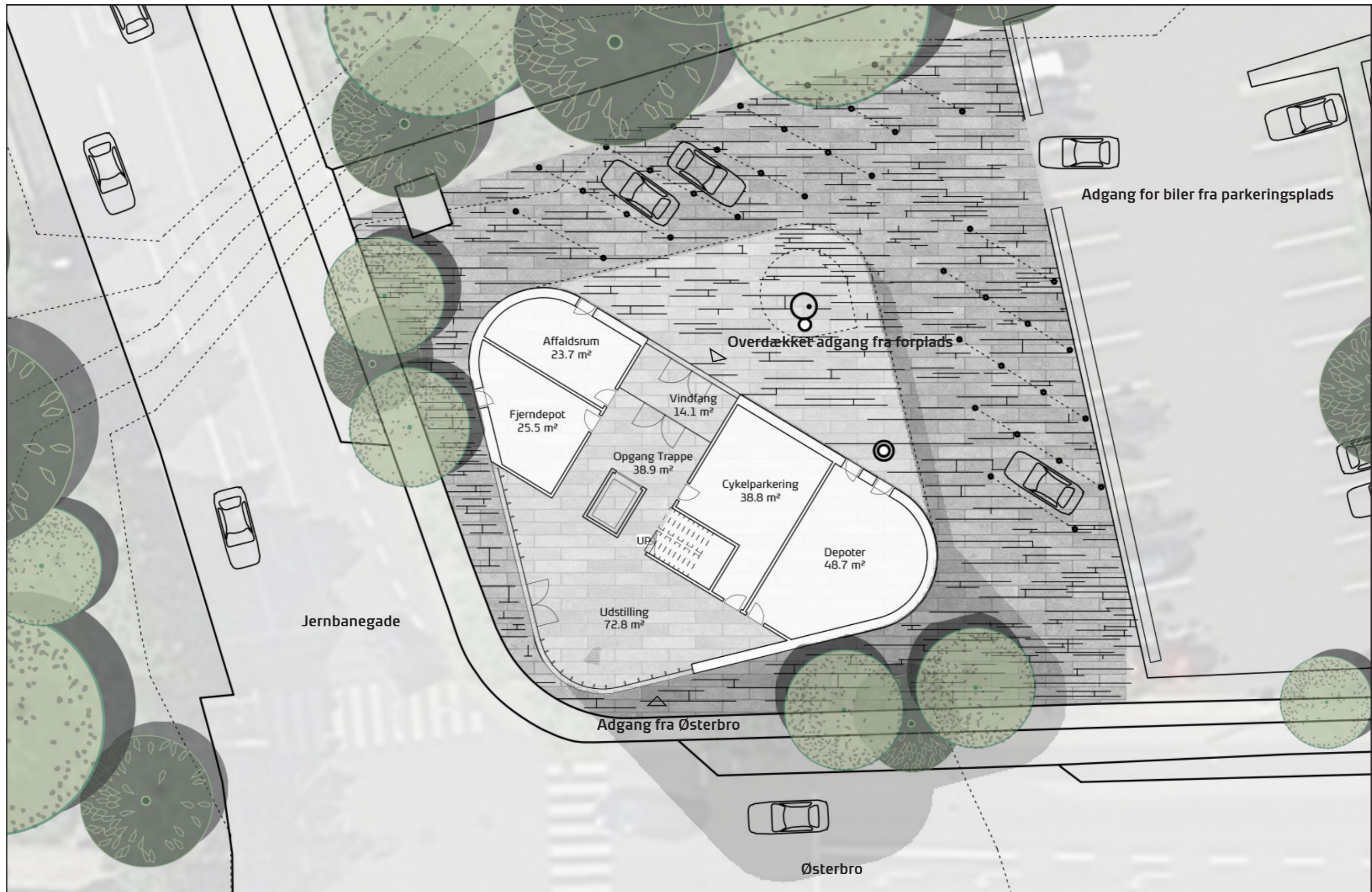
Placeringen lægger op til opførelse af et markant hus, der optager de forskellige retninger på stedet, og som markerer sig i bybilledet. Bygningens form er inspireret af Slagelse Boligselskabs logo, Firkløveret, og bygningens grundform har form som et kløverblad, - dog uden at dette bliver karikeret.

Områdets skala med jernbanen, et stærkt trafikeret vejkryds, og et stort parkeringsareal bag ved grunden, lægger op til at skabe en bygning med forholdsvis stor skala og en stærk identitet, - en bygning der kan blive et markant supplement og pejlemærke i området. Dette har inspireret os til at placere en bygning på stedet der i højde matcher Professionshøjskolen Absalons kommende byggeri ved stationen. Som følge af byggeriets urbane placering, er opholdsarealer til både beboerne og administrationen placeret på bygningens tagterrasser.

Det er Slagelse Boligselskabs ambition at åbne op for offentlig adgang til den øverste tagterrasse, og dermed give noget tilbage til Slagelse By i form af en ny udkigsplatform der giver udsigt over store dele af byen.

Bygningen foreslås opført beklædt med varme brune metalplader, der udføres med en markant profilering, der danner et interessant spil af lys og skygge på facaden. Husets base planlægges udført som en betonbase, der får karakter vha. en synlig bræddestruktur i betonen. Basen danner en effektiv kontrast til etagernes metalbeklædning.

Adgang til parkering er udelukkende skitseret og skal afklares med grundejer og Slagelse Kommune.



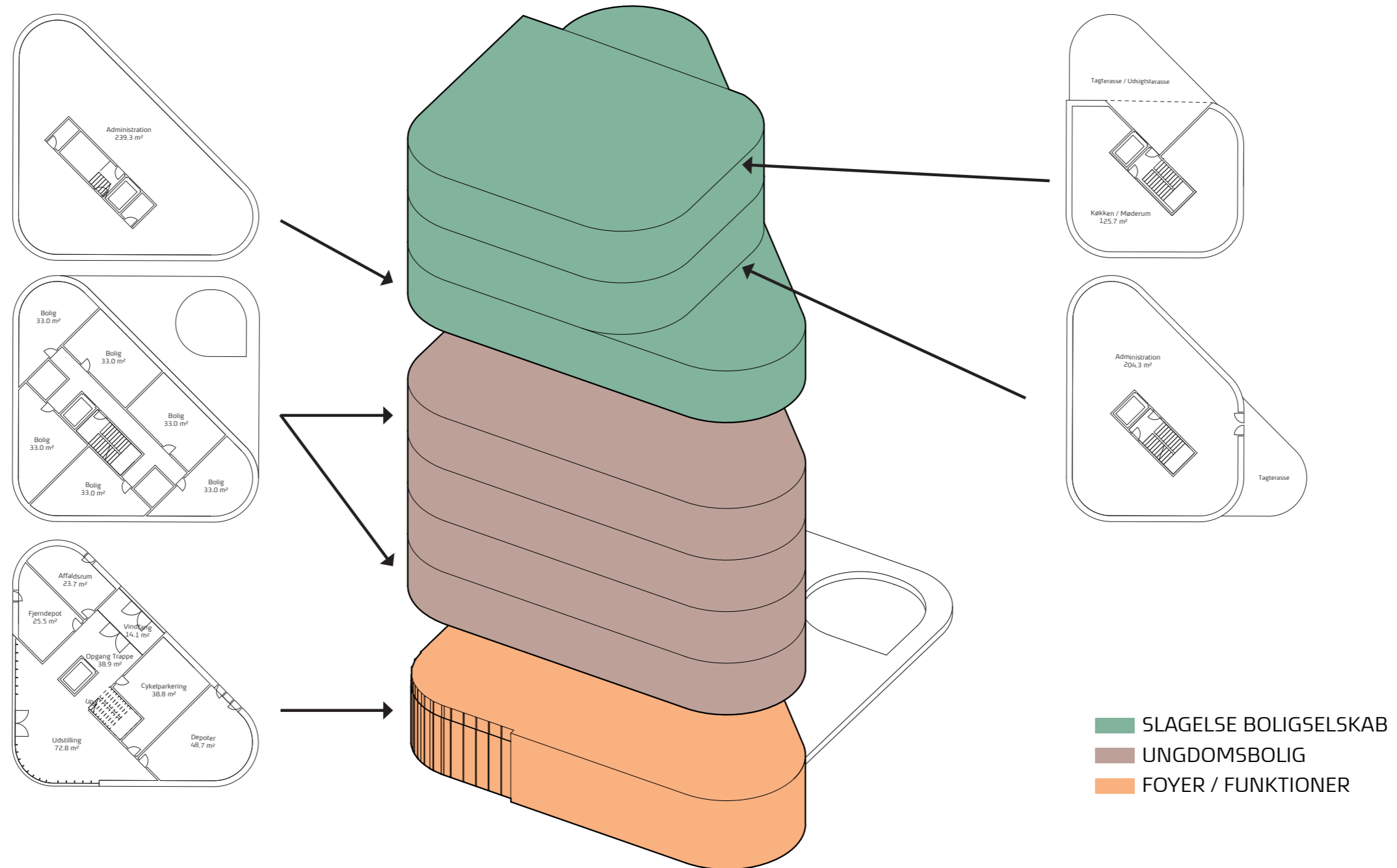
Stueplan 1:200



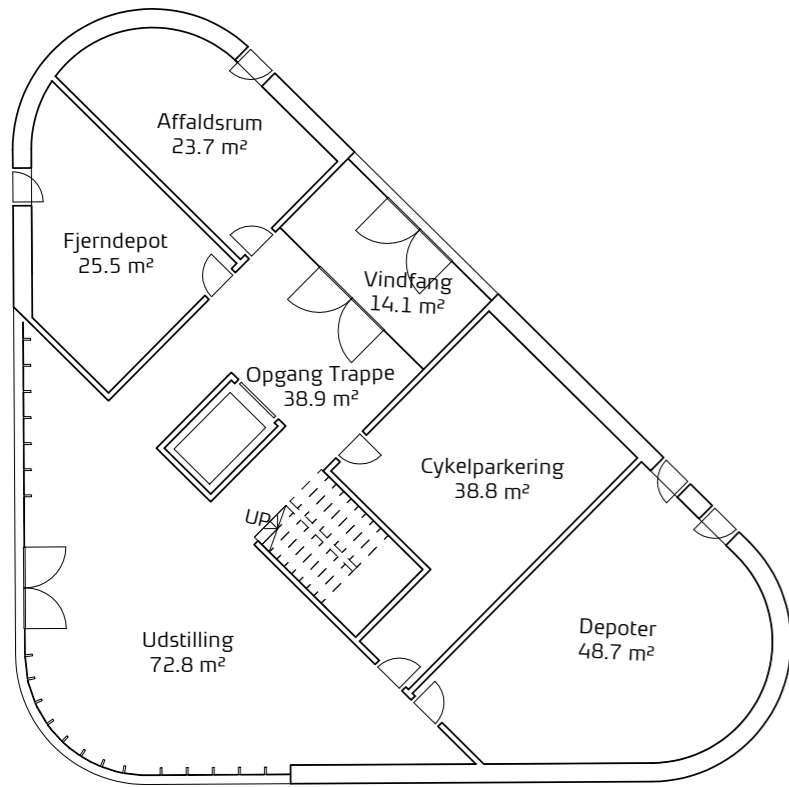
DET ER SLAGELSE BOL-
IGSELSKAB AMBITION AT
ÅBNE OP FOR OFFENTLIG
ADGANG TIL DEN ØVERSTE
TAGTERRASSE, OG DERMED
GIVE NOGET TILBAGE TIL
SLAGELSE BY I FORM AF EN
NY UDKIGSPLOTTAMENT DER
GIVER UDSIGT OVER STORE
DELE AF BYEN.



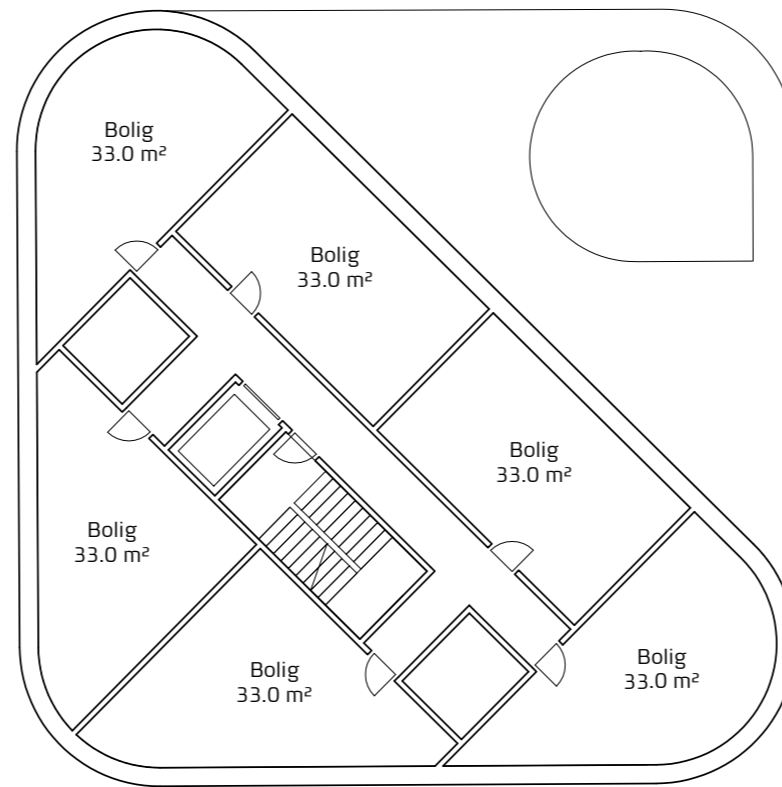
Funktioner



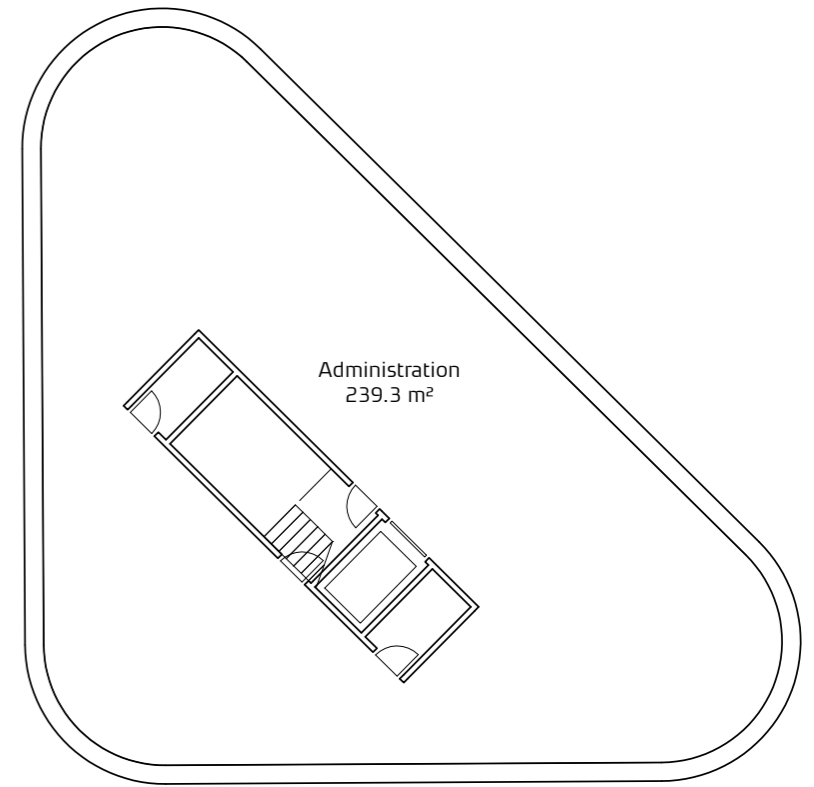
Planer 1:200



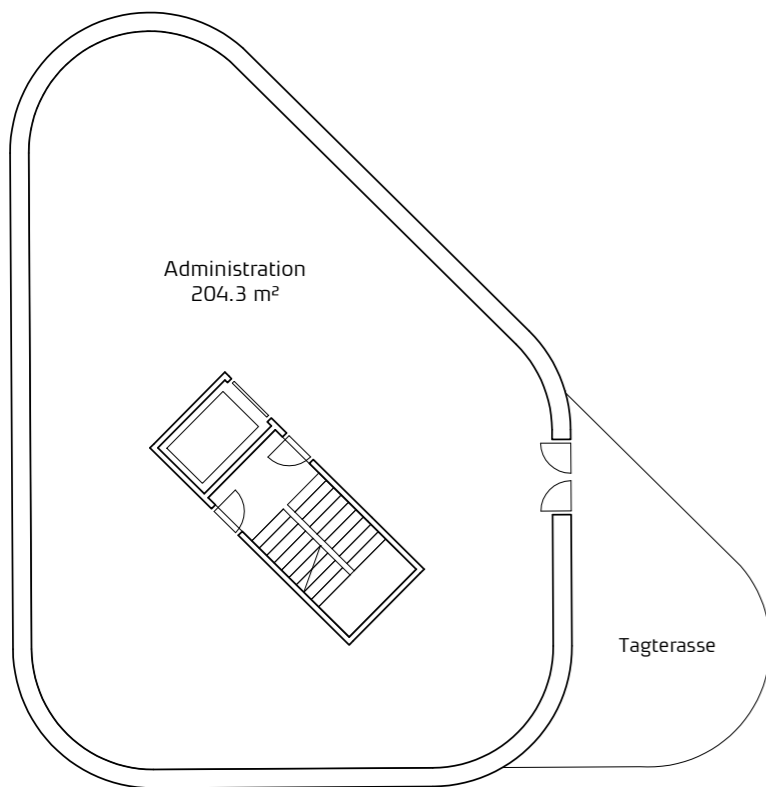
Parterreplan



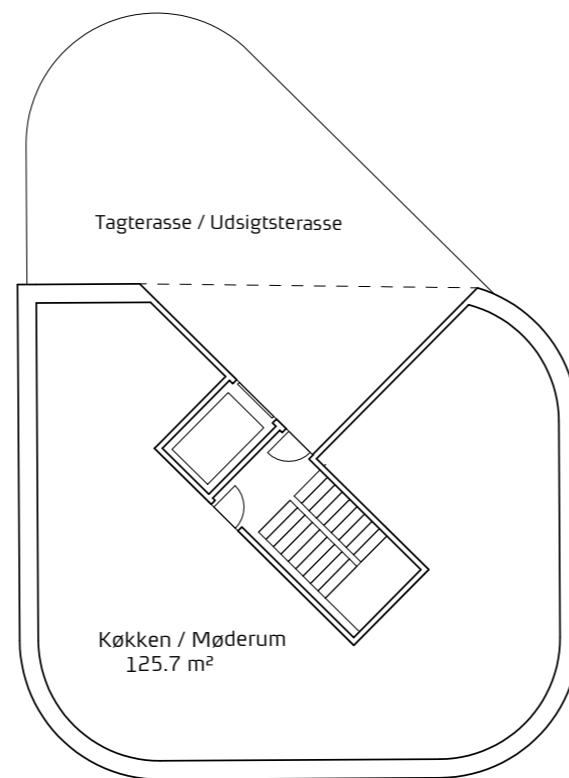
Typisk boligplan



5 Salsplan Slagelse Boligselskab



6 Salsplan Slagelse Boligselskab



7 Salsplan Udsigtsterrasse

Materialer

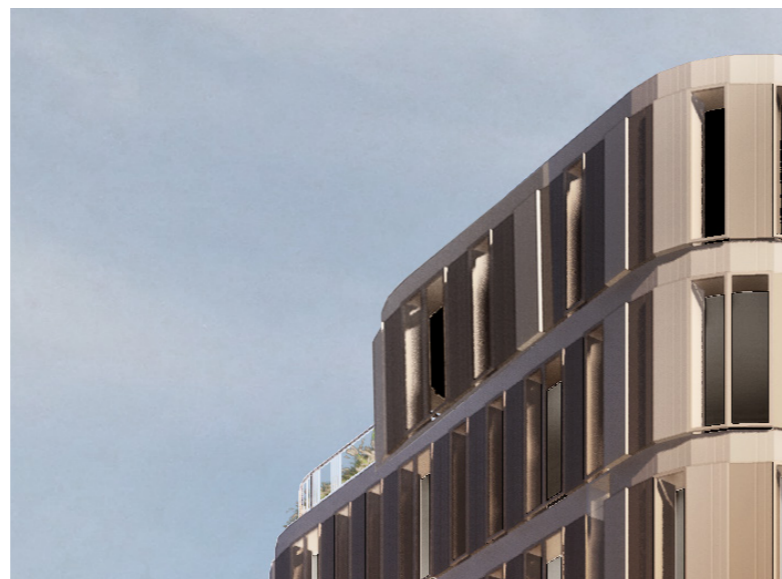
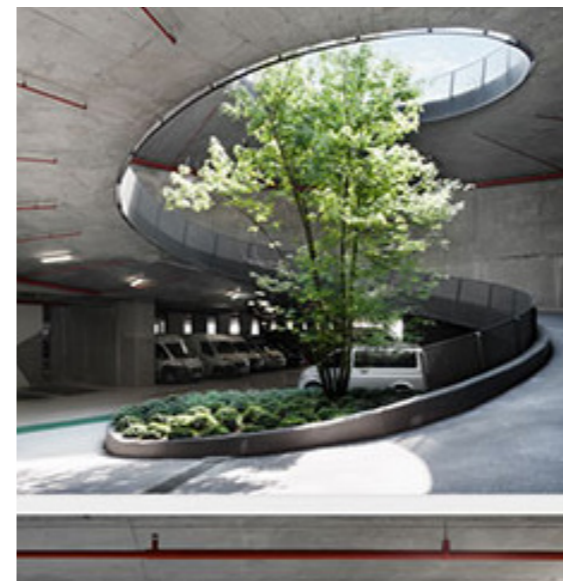
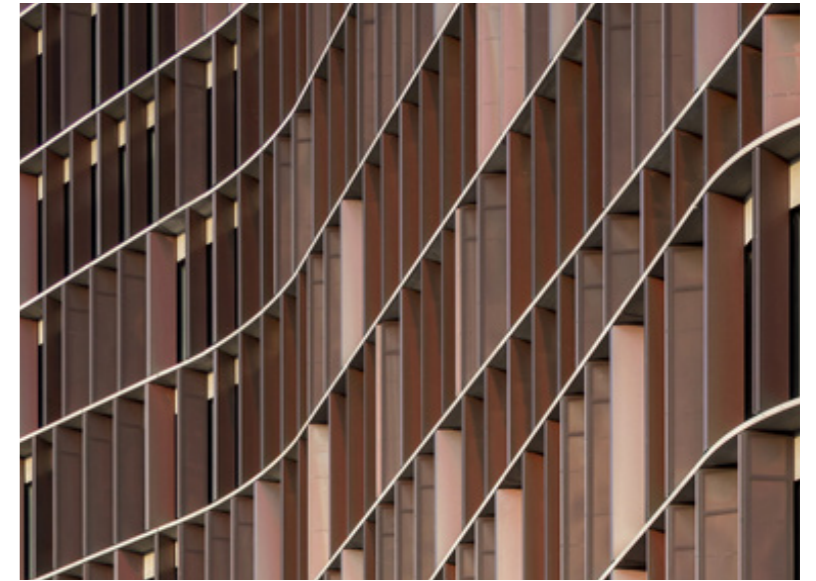


Illustration

Bygningen foreslåes opført med varme brune facadeplader på facaderne. I stueetagen foreslår vi beton eller cementplader, som er modstanddygtige, og holdbare overfor hverdagens brug. Tagterrasser foreslåes udført med trædæk.

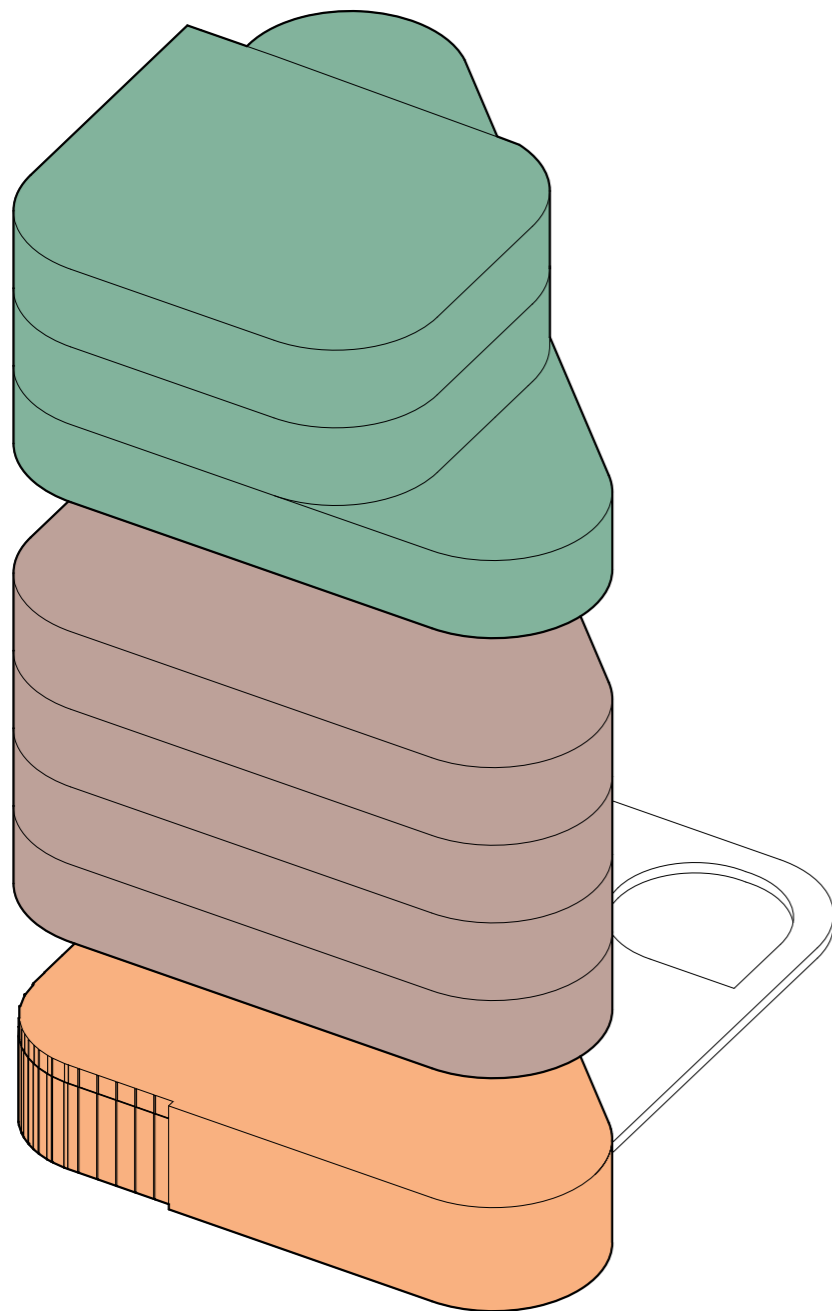
”

BYGNINGEN FORESLÅS OPFØRT BEKLÆDT MED VARME BRUNE METALPLADER, DER UDFØRES MED EN MARKANT PROFILERING, DER DANNER ET INTERESSANT SPIL AF LYS OG SKYGGE PÅ FACADEN. HUSETS BASE PLANLÆGGES UDFØRT SOM EN BETONBASE, DER FÅR KARAKTER VHA. EN SYNLIG BRÆDDESTRUKTUR I BETONEN. BASEN DANNER EN EFFEKTIV KONTRAST TIL ETAGERNES METALBEKLÆDNING.





Arealer



- Slagelse Boligselskab 720 m²
- 24 Ungdomsboliger 1200m²
- Teknik, Depoter, Affald, Foyer 300 m²

Samlet Bruttoareal ca 2220 m²



SLAGELSE BOLIGSELSKAB HAR AMBITIONER OM AT SKABE ET NYT MARKANT BYGGERI, DER BÅDE SKAL RUMME UNGDOMSBOLIGER, OG SLAGELSE BOLIGSELSKABS NYE ADMINISTRATION.



 **KLØVERHUSET**
SLAGELSE BOLIGSELSKAB