

# Interesse for fitness i Sørby og omegn?

Interessen for fitness er forsøgt belyst således:

- Udarbejdelse af flyer med overordnet beskrivelse af formålet med undersøgelsen
- Husstandsomdeling af flyer med links til spørgeskema mv.
- Publicering af diverse facebook-opslag på lokale facebook-sider med link til elektronisk spørgeskema
- Opslag på [www.sifsport.dk](http://www.sifsport.dk) med links til afstemning og beskrivelse af formålet med undersøgelse



## Fitness i Sørby?

Er du en af dem der savner at have mulighed for at dyrke fitness i Sørbymagle så er det nu du skal læse videre.

I samarbejde mellem lokalrådet, udvalget bag projekt Sund Sørby, Sørby Hallen og Sørbymagle IF er der nedsat en arbejdsgruppe, der skal undersøge rammer og vilkår for etablering af fitness i Sørbymagle. Der er tale om et projekt, der kræver større investeringer til både udbygning af hallen samt indkøb af maskiner. For at vurdere om det er økonomisk bæredygtigt og dermed forsvarligt at gennemføre projektet, er det bl.a. nødvendigt at få en forståelse af:

- Hvor mange i Sørby og omegn vil benytte tilbuddet?
- Hvad må det koste kr./måned?
- Hvilke krav har I til de fysiske rammer/træningsmaskiner?

For at få svar på ovenstående spørgsmål har vi udarbejdet et spørgeskema, som du bedes besvare. Hver husstand må kun besvare spørgeskemaet én gang på en af følgende måder:

1. Elektronisk spørgeskema på følgende link <http://goo.gl/forms/hq4SLUF6g>
2. Elektronisk spørgeskema findes på forsiden af [www.sifsport.dk](http://www.sifsport.dk)
3. Print af spørgeskema fra [www.sifsport.dk](http://www.sifsport.dk) og fysisk aflevering på en af følgende adresser:

- ✓ Jens Madsen, Søparken 22
- ✓ Sørby Hallen, Kirkerupvej 16
- ✓ Torben Hansen, Sørby Parkvej 66

Vi vil gerne understrege, at hvis vi ikke modtager tilstrækkeligt med tilkendegivelser af, hvor mange der vil benytte tilbuddet, så vil arbejdsgruppen indstille projektet.

**Besvarelsen SKAL være os i hænde senest søndag 22. maj 2016 (elektronisk eller fysisk).**

Har I spørgsmål i forbindelse med spørgeskemaet kan disse rettes til:  
Jens Madsen / Søparken 22 / tlf. 41938712 / mail: [czubamadsen@gmail.com](mailto:czubamadsen@gmail.com)

# Resultat af spørgeskemaundersøgelser:

## **Besvarelsesmetoder:**

- Elektroniske besvarelser: 189
- Telefoniske besvarelser: 1
- Fysiske besvarelser: 3
- Besvarelse pr. mail: 1

Alt i alt 194 besvarelser i perioden 13. maj – 22. maj 2016

# Resultat af spørgeskemaundersøgelser:

## Typer af besvarelser

- Ingen anonymitet (navn/adr/mv): 153
- Delvist anonym (uden navn/m alder): 26
- Helt anonym (uden navn/alder mv): 15
- 4 besvarelser uinteresserede i fitness

## Medlemspotentiale

Samlede tilkendegivelser 345

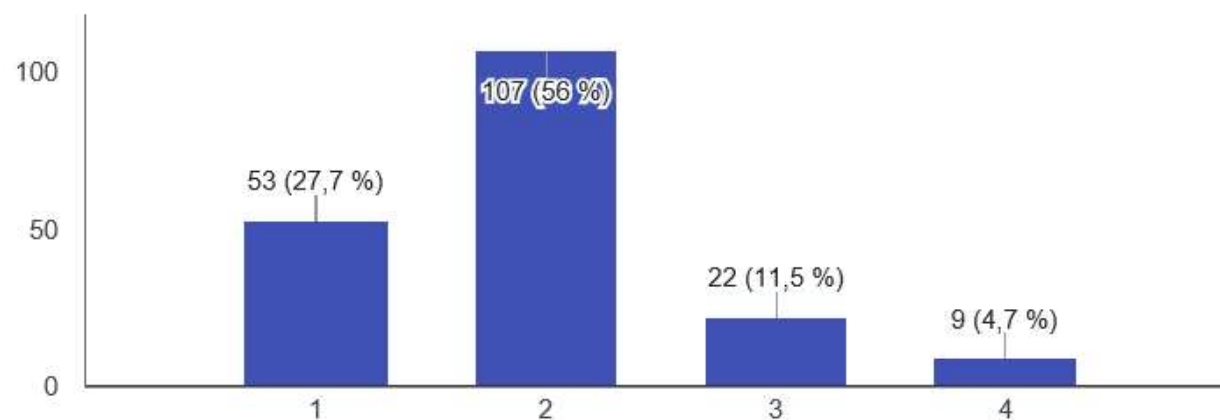
(dubletter frasorteret ud fra adresse/navnesøgning mv)

(ikke taget stilling til hvor mange der evt er under aldersgrænsen)

(tallet er inkl alle besvarelser, således også anonyme)

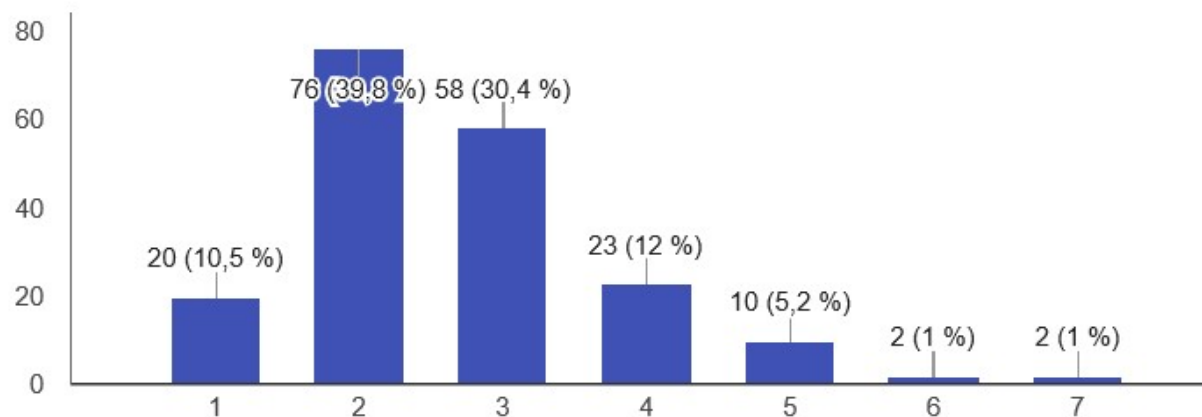
## Generelt om interessen/brugen af fitness

1a: Hvor mange i husstanden vil benytte sig af fitness-tilbuddet og dermed være medlem? (191 svar)



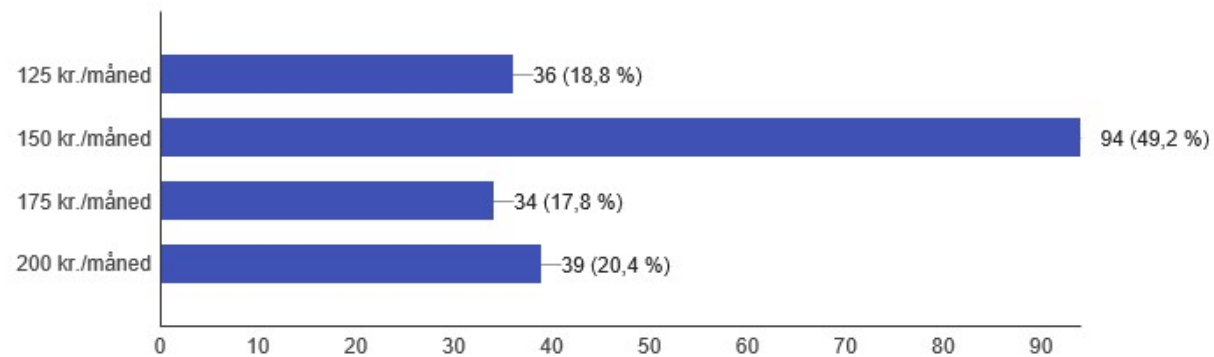
## Generelt om interessen/brugen af fitness

1b: Hvor tit vil du/I i gennemsnit benytte fitness-tilbuddet om ugen? (antal gange) (191 svar)



## Hvad må fitness i Sørbymagle koste?

2. Hvad skal et fitness-tilbud maksimalt koste for at du vil benytte det i Sørbymagle fremfor andre byer? (191 svar)



## Hvordan skal åbningstiderne være?

3. Hvilke åbningstider skal et fitness-center i Sørbymagle have for at du/I vil benytte det (191 svar)

