

HVIDBOG

OFFENTLIG HØRING

KOMMUNEPLANTILLÆG NR. 17 – MINDRE OMRÅDE
TIL BOLIGFORMÅL VED AGERHØNEVEJ I SLAGELSE

HVAD ER EN HVIDBOG

Når Slagelse Kommune laver planforslag, har borgerne mulighed for at fremsende bemærkninger til indholdet. Det sker i høringsperioden, der finder sted, når planforslaget er blevet vedtaget af byrådet.

For at skabe overblik over tilbagemeldingerne, samler Slagelse Kommune de indkomne bemærkninger sammen i en hvidbog. Der er registreret en enkelt bemærkning i høringsperioden.

Bemærkningen er gengivet på de næste sider i en forkortet version, men hovedbudskaberne er uændrede. Bemærkningens fulde ordlyd ses bagest, hvor den er vedhæftet som bilag.

PLANFORSLAGET

Denne hvidbog vedrører den offentlige høring af Forslag til kommuneplantillæg nr. 17, mindre område til boligformål ved Agerhønevej i Slagelse. Planforslaget omfatter området markeret på kortet til højre.

Planforslaget har været i offentlig høring fra den 4. maj 2018 til den 29. juni 2018.



AGERHØNEVEJ, SLAGELSE VEST

OVERSIGT

Slagelse Kommune har modtaget hørings svar fra følgende afsender:

1. Museum Vestsjælland
Oldvejen 25C, 4300 Holbæk

SAMMENFATNING

Herunder er bemærkningen gengivet i resumé og med Slagelse Kommunes kommentarer til bemærkningen vist til venstre. Nummeret refererer til oversigten over afsendere.

SLAGELSE KOMMUNES KOMMENTARER:

*Slagelse Kommune vil ved udarbejdelse af lokalplan for området ind-
drage Museum Vestsjælland.*

RESUMÉ AF AFSENDERENS BEMÆRKNINGER TIL PLANFORSLAGET:

1. Museum Vestsjælland

Museum Vestsjælland (MV) gør opmærksom på, at en ændring af området til boligformål ikke er i konflikt med nyere tids bevaringsinteresser. MV oplyser endvidere, at der i området ikke er registreret kendte arkæologiske fund eller interesser, hvorfor der ikke er væsentlig risiko for at ødelægge arkæologiske interesser ved jordarbejder i området.

BILAG: BEMÆRKNINGER



Holbæk d. 17-05-2018
J.nr. MVE.P0673

Udtalelse om kulturhistoriske interesser til Forslag - Kommuneplantillæg nr. 17 - Mindre område til boligformål ved Agerhønevej i Slagelse i henhold til museumsloven §23.

Museum Vestsjælland har modtaget kopi af planforslaget via plansystem.dk og har gennemgået sagen.

Nyere tids interesser:

Ingen nyere tids bevaringsinteresser udfordres. Høje målebordsblade, lave målebordsblade og O-1 kort viser et ubebygget område. Der er desuden ingen eksisterende bebyggelse i området. Planområdet ønskes bebygget i stil med omgivende matrikler.

Arkæologi/jordfund:

Vores kontrol i arkiverne viser, at området ligger helt eller delvis terrænreguleret. Der er ikke registreret kendte arkæologiske fund eller interesser på arealet.

Museet vurderer derfor, at der ikke er væsentlig risiko for at ødelægge arkæologiske interesser ved jordarbejder på dette areal.

Bygherre kan til enhver tid indhente juridisk gyldig udtalelse om dette forhold jf. museumslovens §25.

Før jordarbejder har **bygherre**/entreprenør altid mulighed for at indhente det arkæologisk ansvarlige museums udtalelse om arkæologiske interesser, jf. museumslovens § 25.

Herved har **bygherre og entreprenør** de bedste muligheder for at **undgå uplanlagt standsning** af anlægsarbejdet og **undgå udgifter til arkæologisk undersøgelse** jf. museumslovens § 27.

Hvis museet i sin udtalelse vurderer, at der ikke findes væsentlige arkæologiske bevaringsinteresser på arealet, så skal evt. udgifter til nødvendig arkæologisk undersøgelse betales af Kulturministeren jf. museumslovens § 27 stk. 5.

En udtalelse fritager ikke bygherre/entreprenør fra forpligtelsen til at standse anlægsarbejdet og underrette museet, hvis arkæologiske levn påtræffes, men den fritager bygherre for udgifterne til en arkæologisk undersøgelse.

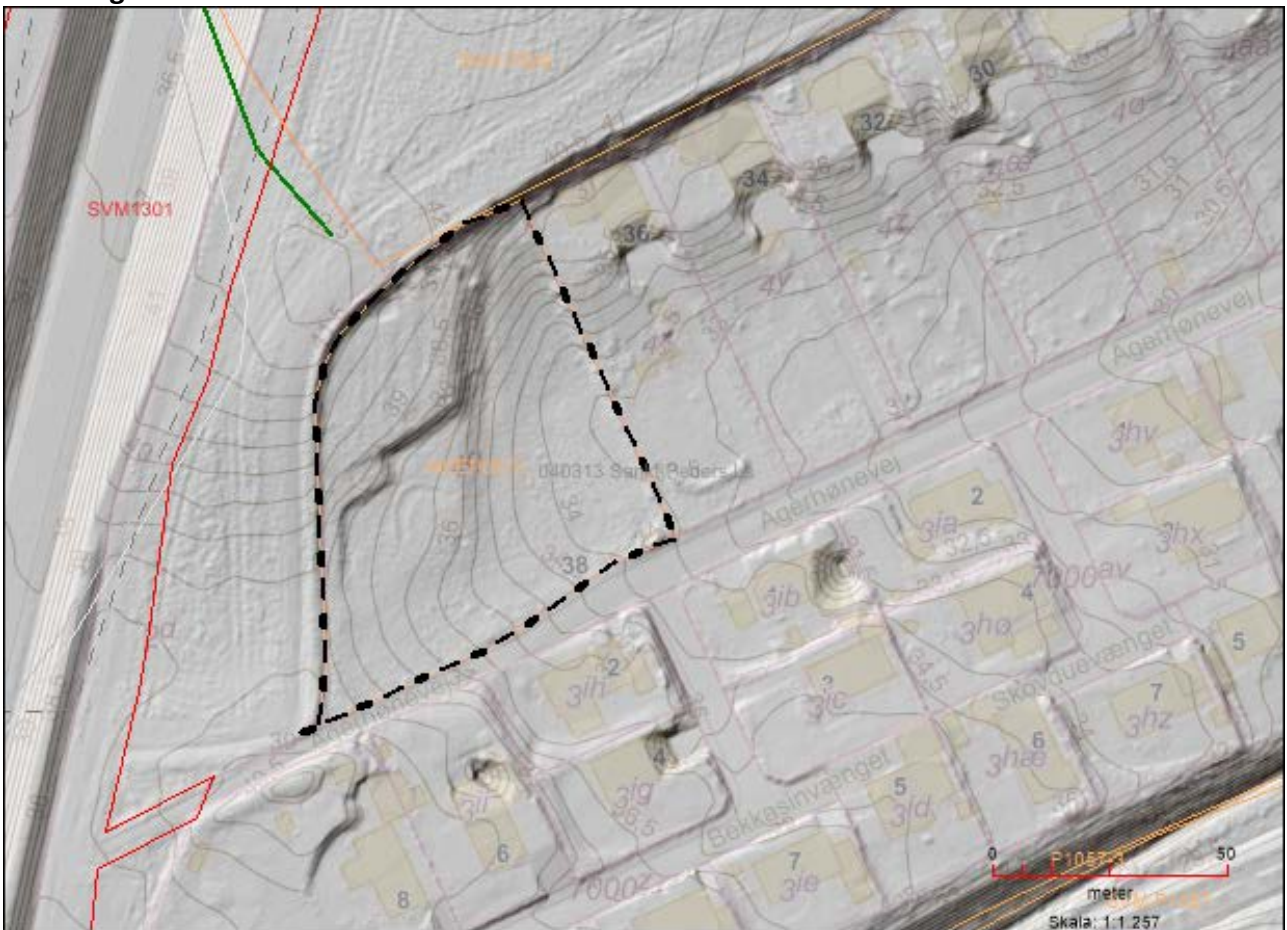
Vi erindrer om, at kommune/byråd jf. museumslovens § 24 stk. 2 er forpligtet til at orientere bygherre/ejer om indholdet af museumslovens § 25-27 senest ved udstedelse af byggetilladelse.

Har De spørgsmål, er De velkommen til at henvende Dem til museet.

Med venlig hilsen

Hugo Hvid Sørensen
Museumsinspektør, arkæologi

Kortbilag til MVE.P673



- Museumssag
- Plansag
- Diverse Viden
- F&F Arealer
- F&F fortidsmindebeskyttelseslinje
- Fortidsminde, fredet ●
- Registreret arkæologi ●
- Fortidsminder, linjer
- Kirkebygginde
- Beskyttet dige
- Registreret arkæologi (F&F)**
Primære "anlæg"
 - Nyere tid ●
 - Efterræformatorisk tid ●
 - Historisk Tid ●
 - Middelalder ●
 - Vikingetid ●
 - Jernalder ●
 - Bronzealder ●
 - Stenalder ●
 - Oldtid ●
 - Udateret ●

Sagsareal (Sort, stiplet omramning).

Registrerede fortidsminder og arkæologiske interesser jf. signaturforklaring.

Baggrundskort: Basiskort forvaltning, højdemodel, skygget 2014 (aktuel: 17-05-2018) Copyright Geodatastyrelsen.