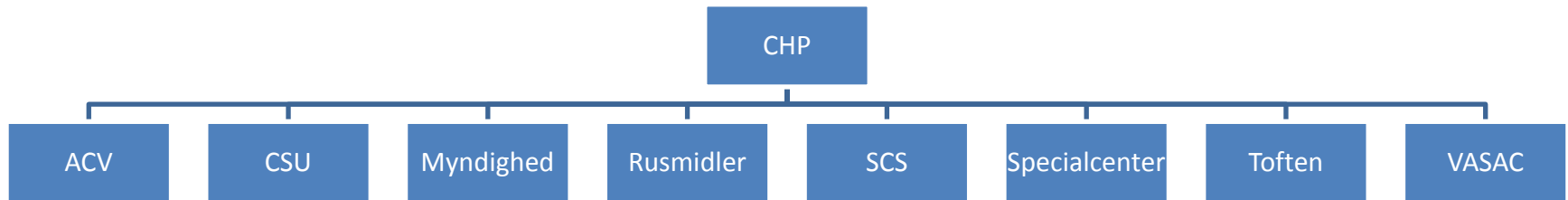


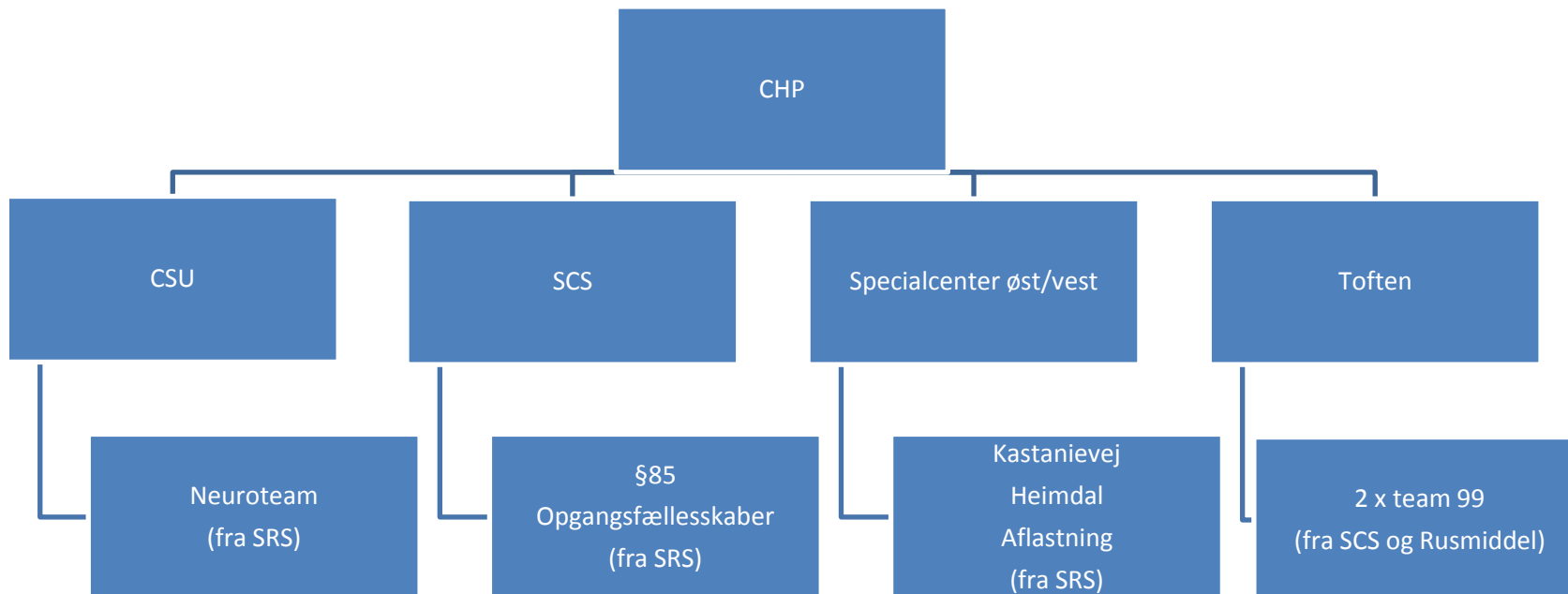
# Fremtidig organisering



## Mestringsenhed

Enhed der i samarbejde med Center for Børn og Familie er under etablering med henblik på at sikre en bedre overgang mellem børne-/ungeområdet og voksenområdet – den organisatoriske placering af denne enhed er endnu ikke fastlagt.

# Ændringer



Neuroteam fra Socialt Resurcecenter flyttes til CSU, så hele centerets hjerneskadeindsats så vidt muligt er samlet i et center.

Samling af centerets store §85 – områder i et center: dels af hensyn til arbejdsmarkedscenteret, der nu er myndighed på en væsentlig del af disse ydelser, dels for at skabe større synergi mellem centerets 2 største udbydere af §85. Udover det flyttes opgangsfællesskaberne for at fastholde den samdrift, der er mellem §85 og bofællesskaberne.

I denne virksomhed samles alle botilbud, der har som kerneopgave, at udbyde bo/aflastningspladser til udviklingshæmmede borgere, der ikke er omfattet af ACV's ydelser

Her samles den udkørende/opsøgende indsats på udsatteområdet med henblik på at skabe en større koordination og sammenhængskraft i de eksisterende indsatser.