

Slagelse Kommune  
Plan  
Rådhuspladsen 11  
4200 Slagelse  
  
plan@slagelse.dk

**Plan**  
Rådhuspladsen 11  
4200 Slagelse  
  
T: 58 57 33 64  
E: plan@slagelse.dk  
W: www.slagelse.dk

**Kontaktperson**  
Darrin Bayliss

**Sags-ID**

## Anmodning om lokalplan

Før Slagelse Kommune kan igangsætte arbejdet med en lokalplan, skal Miljø-, Plan- og Landdistriktsudvalget tage stilling til sagen, bl.a. i forhold til Planlovens § 13. For at sikre det bedst mulige beslutningsgrundlag skal denne lokalplananmodning udfyldes og returneres til ovenstående adresse, gerne på mail.

### OPLYSNINGER OM OMRÅDET

	<b>Lokalplanområde</b>
Adresse(r):	Nykobbelvej 3, 4200 Slagelse
Matr.nr.:	16°

*Indtegn desuden lokalplanområdet på kortbilaget bagest!*

### OPLYSNINGER OM EJERFORHOLD

	<b>Ejer</b>	<b>Rådgiver/ansøger</b> (hvis ejer ikke er ansøger)
Navn:	Slagelse Kommune	Vel
Adresse:	Caspar Brands Plads 6	Strandvejen 165
Postnr./by:	4220 Korsør	4200 Slagelse
Telefon:	Tlf. 58 57 95 33/58 57 90 91	58541314
Mail:		martin@vel.dk . ole@vel.dk

#### Underskrift, ejer

Dato: \_\_\_\_\_

Underskrift: \_\_\_\_\_

#### Underskrift, rådgiver/ansøger

  
**Vel** Køleteknik   
Strandvejen 165, 4200 Slagelse.  
Telefon 58541314  
Mail: bogholderi@vel.dk

*Ejer bekræfter, at der ansøges om planlægning for området, og at eventuel rådgiver/ansøger har adgang til arealet.*

**OPLYSNINGER OM PROJEKTFORSLAG (uddybende beskrivelser kan evt. vedlægges)**

Forslag til lokalplanens titel

Ændring af lokalplan

Lokalplanens formål

At have mulighed for at bygge et showroom og lager for Cleanstep, der sælger produkter til erhvervs-kunder. Showroom er kun åbent ved aftale.  
Ved at ændre lokalplanen nr. 1018 med et tillæg for at tillade lager del og showroom for at højne det erhvervs-mæssige i dette område uden at gå på kompromis med det bygnings-mæssige i forhold til naboer.

Eventuel opdeling i faser/etaper

Der vil være mulighed for en ekstra udstykning.

Eventuel nedrivning

Beskrivelse af nyt byggeri

Bygningen vil blive opført i mørke elementer og fladt tag. Kontordel og showroom vil være ind mod matrikel 16<sup>t</sup>. Der bliver læsseramper ud mod banen.  
Byggeri skal opføres med facadeflugt til Nykobbelvej og opføres med maksimalt 2 etager og 8½ m. høj. Bebyggelse og tag må ikke udføres i reflekterende materialer, dog er det muligt at anvende materialer som aluminium, zink osv. der med tiden bliver mere matte samt stedvise glaspartier. Byggeriet skal være fritliggende og præget af gode materialer og arkitektur.

Beskrivelse af udearealer

Der vil blive etableret grønne område omkring bygningen med træer og buske i randbeplantningen og en jordvold mod matrikel 16<sup>t</sup> så man tager højde for naboer. Ellers vil udedoms arealer blive udført efter Lokalplan 1018

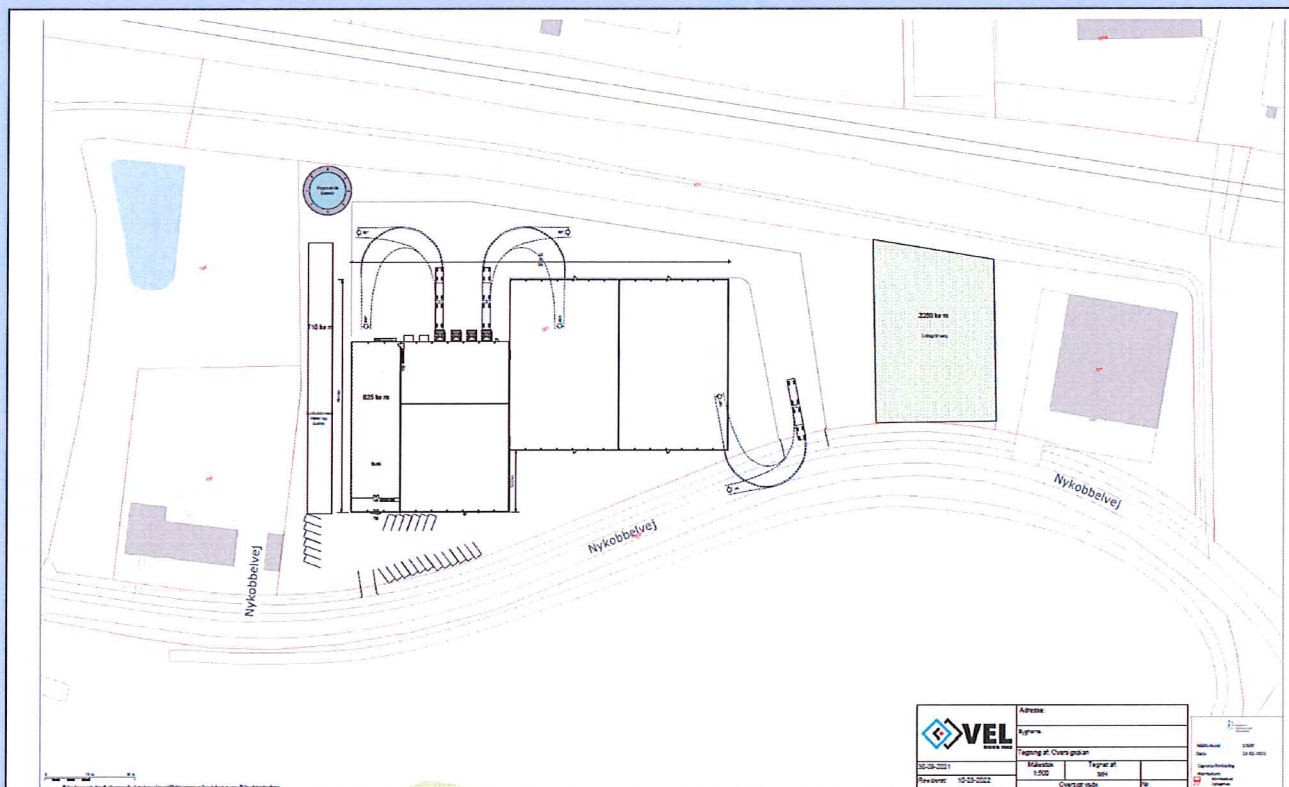
Beskrivelse af adgangsforhold (veje/stier)

Område er gjort klar til erhverv så adgangsforholdene er på den måde gjort klar til det.  
Og der vil komme 2 indkørsler, så en til personale og showroom, og en til tung trafik.

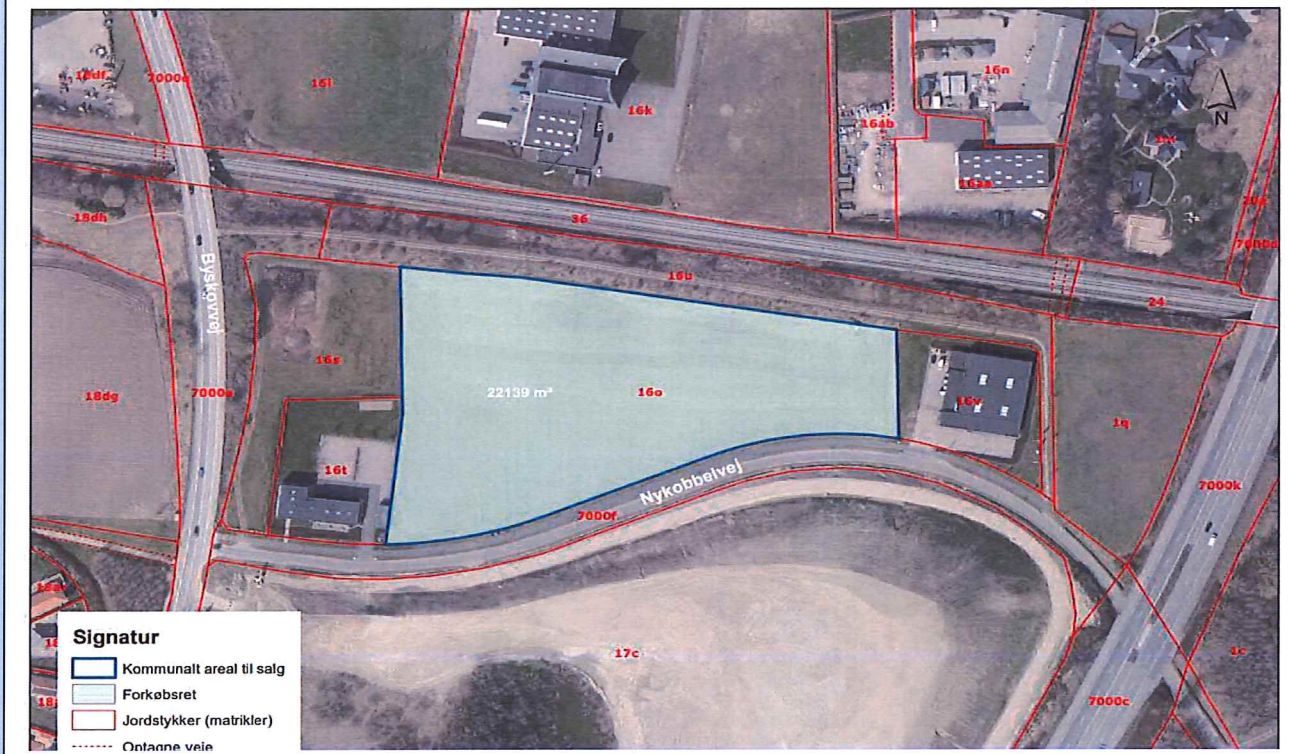
Beskrivelse af miljøtiltag, f.eks. LAR

Der er tiltænkt regnvandsbassin til opsamling af regnvand med mulighed for fast vandspejl.

**KORTBILAG (indtegn afgrænsningen af lokalplanområdet)**



<b>VEL</b>	Adresse:		
	Ejers navn:		
	Tegning af Oversigt:		
	Målestok:	Tegnet af:	
1:500	SKM		
Revideret: 10-03-2022	Overgivet af:		
	Overgivet til:		



**Signatur**

<span style="border: 1px solid blue; display: inline-block; width: 10px; height: 10px;"></span>	Kommunalt areal til salg
<span style="background-color: lightblue; display: inline-block; width: 10px; height: 10px;"></span>	Forkøbsret
<span style="border: 1px solid red; display: inline-block; width: 10px; height: 10px;"></span>	Jordstykker (matrikler)
<span style="border-bottom: 1px dashed black; display: inline-block; width: 10px;"></span>	Onlæne veie

# Lokalplananmodning

Udfyldes og returneres til Slagelse Kommune



## SUPPLERENDE OPLYSNINGER (udfyldes af Slagelse Kommune)

Lokalplan-ID (nyt lokalplannummer)

Kommuneplan, rammeområde

Kommuneplan 2021, rammeområde 1.3E13

Evt. konflikter ift. kommuneplan

I kommuneplanrammen er området udlagt til kontor- og serviceerhverv. Det ønskede erhverv er ikke i overensstemmelse med anvendelsen.

Skal der udarbejdes kommuneplantillæg?

Ja

Evt. gældende byplanvedtægter eller lokalplaner

Lokalplan 1018, Område til liberalt erhverv og småværksteder, Nykobbelvej – Slagelse Ø

Vil lokalplanarbejdet medføre bistand fra eksterne rådgivere – og i så fald, hvilke?

Hvilken bistand til lokalplanarbejdet forventes ansøger at yde (jf. Planloven, § 13, stk. 3)?