

OPLÆG FRA:
DANSK SPORTSDYKKER FORBUND
KORSØR FRØMANDSKLUB
SLAGELSE SPORTSDYKKERKLUB



FASE 1

- EN STOR DEL AT DE TING DER ER BESKREVET I DENNE FASE KAN LAVES MED EKSISTERENDE MATERIALER OG ER DERFOR IKKE EN STOR ØKONOMISKE BELASTNING.
- LET ADGANGSFORHOLD MED TUNGT Udstyr, evt. fra P-PLADS OVER FOR STB-ADM-BYGNING. SE BILLEDE 1
- GREJBORD I STÅHØJDE TIL, TIL-RIGNING AF Udstyr, KAN LAVES I ASOBETRÆ, SAMT FAST BELÆGNING FRA P-PLADSEN OG NED TIL STENSÆTNINGEN MED FLISER ELLER ASOBETRÆ, SÅ DET BLIVER LET FOR ALLE AT FÆRDES DER. SE BILLEDE 2
- ADGANGSVEJ I OG UD AF VANDET LAVES TIL BRUG FOR DYKKER, VINTERBADER, SVØMMER OSV. DENNE VIL OGSÅ KUNNE BRUGES TIL PERSONER MED FYSISKE UDFORDRINGER. SE BILLEDE 2
- DYKKERPLATFORM PÅ 3M OG 6M LAVES FOR ENDEN AF BETONKANTEN UDE I BASSINET, SÅ DE BEN DER SKAL HOLDE PLATFORMEN KAN RAMMES NED. PLATFORMEN SKAL BRUGES TIL AT TRÆNE NYE, SAMT DYKKER MED HANDICAP DER FØR HAR BRUGT STRANDEN OG AREALET UD MOD KABELBANEN. SE BILLEDE 4
- DER OPSÆTTES EN LILLE FLAGSTANG 2-3M TIL BRUG FOR DYKKERFLAG

FASE 2

- SKYLLE OG OMKLÆDNINGSFACILITETER I CONTAINER SE FOTO 4
- LYS
- DYKKERSTI LAVES FRA LEJE 1 OG UD TIL YDERMOLEN. DYKKERSTIEN SKAL VÆRE MARKERET SÅLEDES AT MAN KAN FÅ OVERBLIK FRA LAND. DER SKAL INDHENTES ERFARINGER FRA ANDRE DYKKERSTIER INDEN ETABLERING.
- UNDERVANDSOBJEKTER KAN VÆRE MINDRE VRAG, STORE BETONRØR SOM MAN KAN SVØMME I GENNEM.

FOTO 1

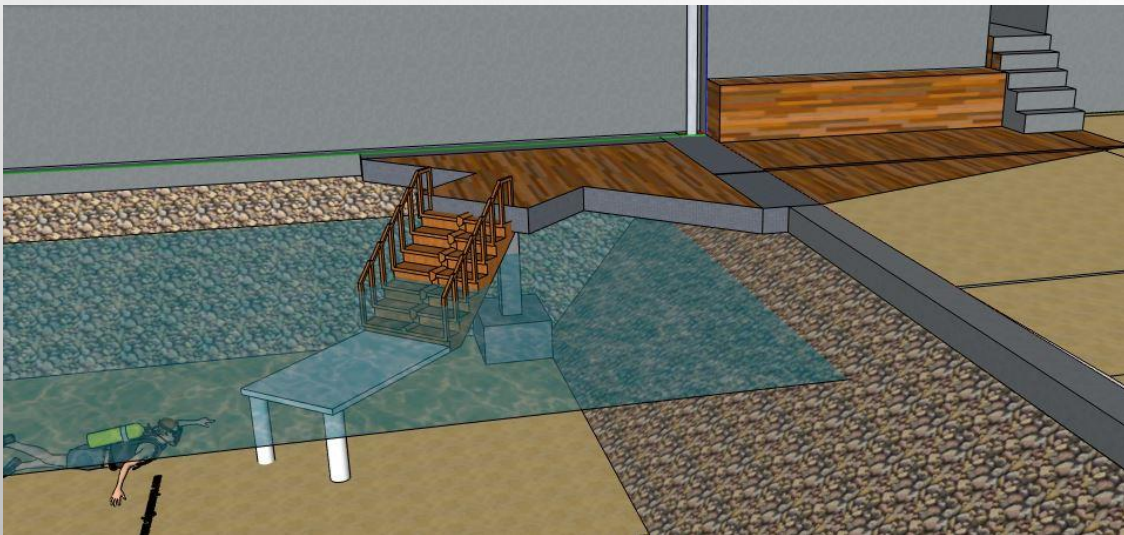


Oppe ved parkeringspladsen på Storebæltsvej er der placeret bord- og bænkesæt på flisebelægning.

Hvis man forlængede den belægning hen til det gamle hul i kajen og, lavede en trappe ned til sandet, ville den første opgave være løst. Betydelig kortere vej fra bil til vand med tungt udstyr.

FOTO 2

Handicapvenlig adgangsvej i og ud af vandet



TRAPPE MED PLATFORM:

PLATFORM BØR VÆRE CA. 1.5M UNDER
NORMAL VANDSTAND

MÅSKE VINTERBADERNE OGSÅ KUNNE
VÆRE INTERESSERET I AT BENYTTE SÅDAN
EN TRAPPE OG PLATFORM, LIDT VÆK FRA
ALT DET VILDE. MÅSKE KUNNE MAN
ENDDA LÆGGE ÅBENTVANDS-
SVØMMEBANERNE HERFRA, PÅ LANGS
MED STENSÆTNINGEN OVER MOD LEJE 2
FOR AT FRIGØRE PLADS VED STRANDEN.

FOTO 3

DYKKERPLATFORM



Størrelse 6x12meter

Vanddybde 7meter

Øverste platform 6x6meter
3meter under vandoverfladen

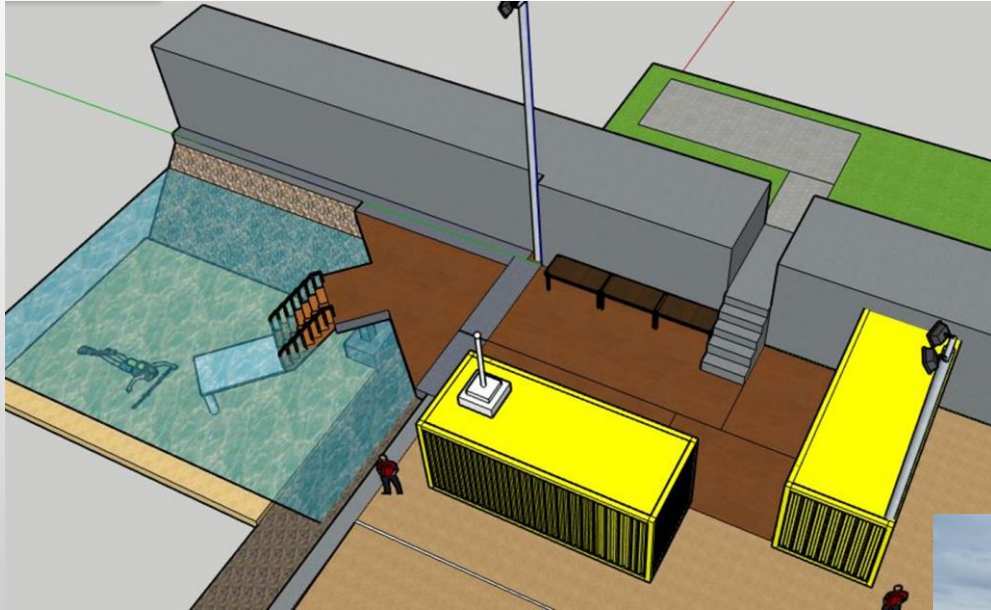
Nederste platform 6x6meter
6meter under vandoverfladen

Bygget i stålkonstruktion
Med dæk i Elefantriste



Foto 4

Omkklædning og skyllefaciliteter



HVIS VI FLYTTER DYKKER AKTIVITERNE TIL LEJE 1 SE VI IKKE ANDER MULIGHEDER END AT LAVE DE SAMME OMKLÆDNING OG SKYLLEFACILITETER I DET NYE OMRÅDE, DA TUREN OVER TIL DE EKSISTRENDE FACILITETER BLIVER FOR LANG MED DRAGTER OG TUNGT Udstyr, OG HELT UMULIGT FOR VORES BEVÆELSESHÆMMET DYKKER.

