

Slagelse Kommune  
Plan og Udvikling  
Rådhuspladsen 11  
4200 Slagelse

plan@slagelse.dk

Plan  
Rådhuspladsen 11  
4200 Slagelse

T: 58 57 90 92  
E: plan@slagelse.dk  
W: www.slagelse.dk

Kontaktperson  
XXXXX  
T: 2962 6151  
E: eljen@slagelse.dk

Sags-ID  
eDoc XX-XXXXXX

## Anmodning om lokalplan

Før Slagelse Kommune kan igangsætte arbejdet med en lokalplan, skal Teknik-, Plan- og Landdistriktsudvalget tage stilling til sagen, bl.a. i forhold til Planlovens § 13. For at sikre det bedst mulige beslutningsgrundlag skal denne lokalplananmodning udfyldes og returneres til ovenstående adresse, gerne på mail.

### OPLYSNINGER OM OMRÅDET

#### Lokalplanområde

Adresse(r): Lygtebakken 19 og Revvej 61, 4220 Korsør  
Matr.nr.: Matr.nr. 84r, 84dl og 84ac, Korsør Markjorder

Indtegn desuden lokalplanområdet på kortbilaget bagest!

### OPLYSNINGER OM EJERFORHOLD

#### Ejer

Navn: Slagelse Kommune  
Adresse: Rådhuspladsen 11  
Postnr./by: 4200 Slagelse  
Telefon:  
Mail:

#### Rådgiver/ansøger (hvis ejer ikke er ansøger)

Bevaringsforeningen for Korsør og omegn  
Arbejdsgruppen v./ Kurt Sørensen, formand  
Slottensgade 16, 4220 Korsør  
4145 6431  
kurt-soerensen@mail.dk

#### Underskrift, ejer

Dato:  
Underskrift: *Julianus medlsgt.*

#### Underskrift, rådgiver/ansøger

*7/2 2024*  
*Kurt Sørensen*  
Kurt Sørensen  
Bevaringsforeningen for  
Korsør og Omegn

Ejer bekræfter, at der ansøges om planlægning for området, og at eventuel rådgiver/ansøger har adgang til arealet.

**OPLYSNINGER OM PROJEKTFORSLAG (udbyggende beskrivelser kan evt. vedlægges)**

Forslag til lokalplanens titel

Halsskov Kulfyre på Lygtebakken 19

Lokalplanens formål

Lokalplanens formål er at få bevaret det fredede Halsskov Kulfyre og gøre fyret tilgængeligt og synligt for offentligheden.

Lokalplanen skal sikre en offentlig adgang til kulfyre og fyrmesterbolig med lanterne i gavl. Begge bygninger samt lokation skal overgå til formidlingscenter med fokus på fyrvæsnets historie og skibsfart i Danmark.

Eventuel opdeling i faser/etaper

Eventuel nedrivning

Ingen nedrivning.

Beskrivelse af nyt byggeri

En realisering af lokalplanens indhold vil foregå i etaper:

1. Etape – Restaurering af Kulfyret og gøre fyret tilgængeligt og synligt for offentligheden.
2. Etape – At sikre offentlig adgang til Halsskov Kulfyre.
3. Etape – Indretning af et formidlingscenter i fyrmesterboligen.

Beskrivelse af udearealer

Kulfyret har en unik placering på toppen af Lygtebakken, med en høj skrænt ned mod Storebælt, der fuldt ud udnytter landskabets beskaffenhed. Også fra villaen er der en fænomenal panoramaudsigt. Arealerne fremstår med små plejede plateauer placeret i et vildere og kuperet landskab.

Beskrivelse af adgangsforhold (veje/stier)

Der er hovedadgang fra Revvej, hvor det er muligt at parkere med køretøj. Det vil også være muligt at komme til fyret fra Værftet via trappe.

Beskrivelse af miljøtiltag, f.eks. LAR

Indgår.

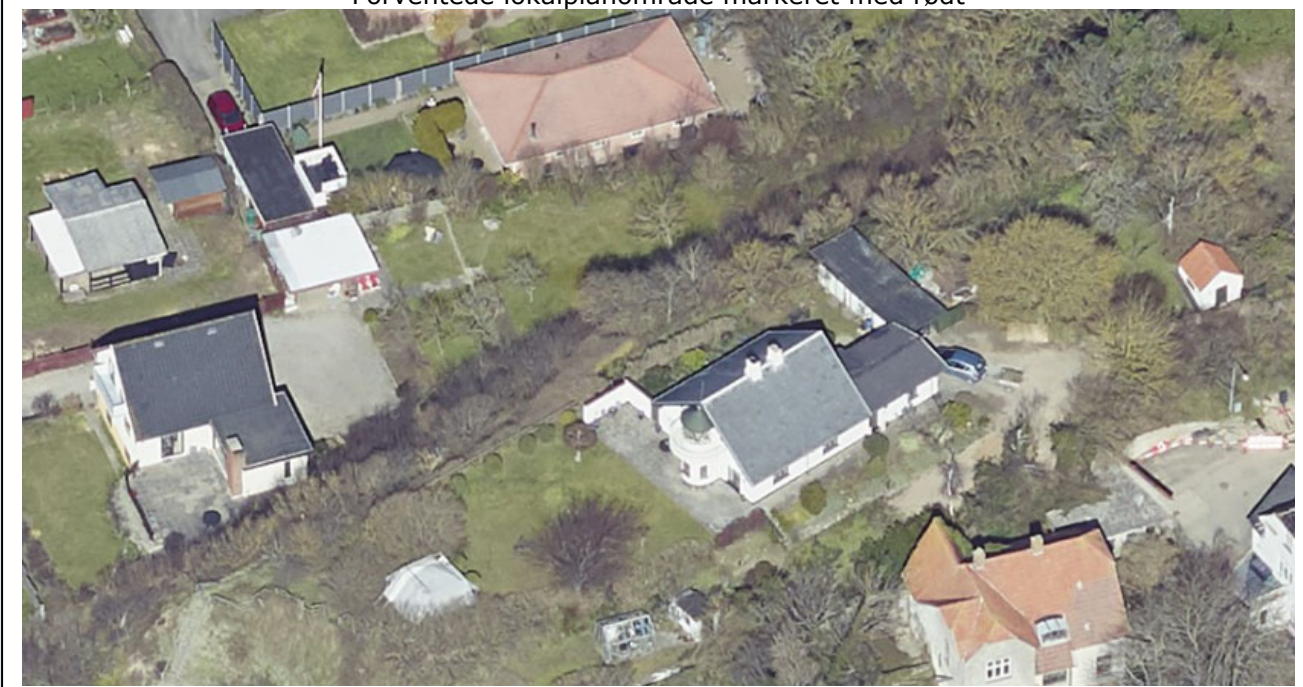




**KORTBILAG (indtegn afgrænsningen af lokalplanområdet)**



Forventede lokalplanområde markeret med rødt



# Lokalplananmodning

Udfyldes og returneres til Slagelse Kommune



## SUPPLERENDE OPLYSNINGER (udfyldes af Slagelse Kommune)

Lokalplan-ID (nyt lokalplannummer)

Kommuneplan, rammeområde

Kommuneplan 2022 ramme 2.3B14

Evt. konflikter ift. kommuneplan

Planlægningen kræver udarbejdelse af et kommuneplantillæg da området skal blive offentligt tilgængeligt med henblik på kulturformidling og rekreative formål.

Skal der udarbejdes kommuneplantillæg?

Ja.

Evt. gældende byplanvedtægter eller lokalplaner

Nej.

Vil lokalplanarbejdet medføre bistand fra eksterne rådgivere – og i så fald, hvilke?

Nej.

Hvilken bistand til lokalplanarbejdet forventes ansøger at yde (jf. Planloven, § 13, stk. 3)?

Kommunen udarbejder et forslag til en lokalplan med tilhørende kommuneplantillæg. Det er foreningen der leverer det indholdsmæssige og i øvrigt, driver med projektet.