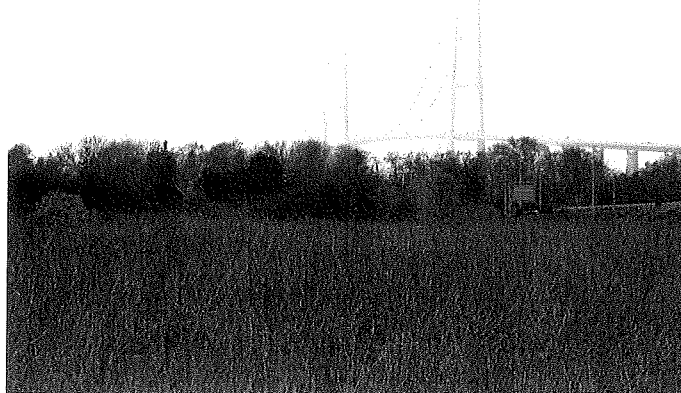
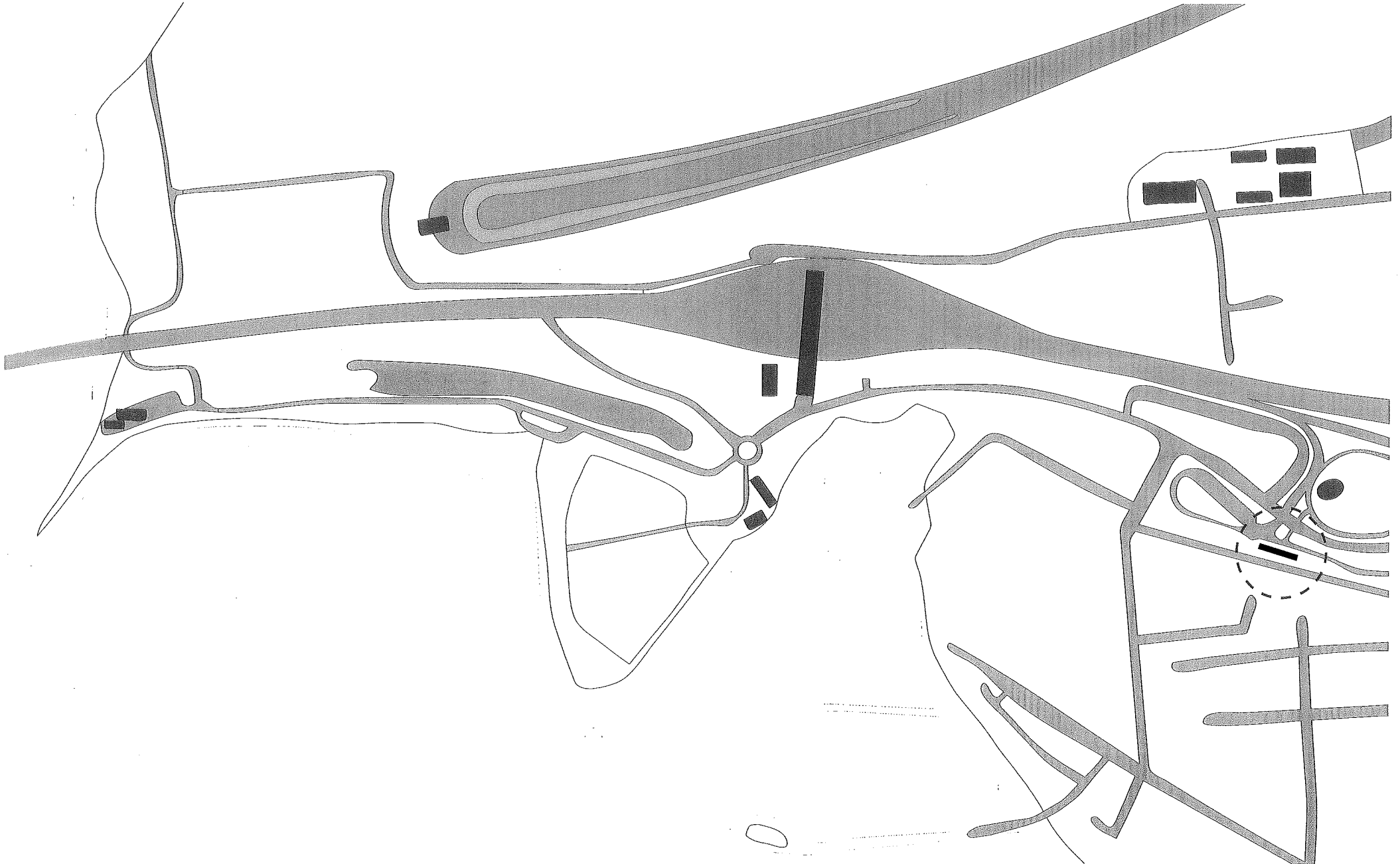


REGISTRERING
FOTOS FRA BYGGEGRUNDEN



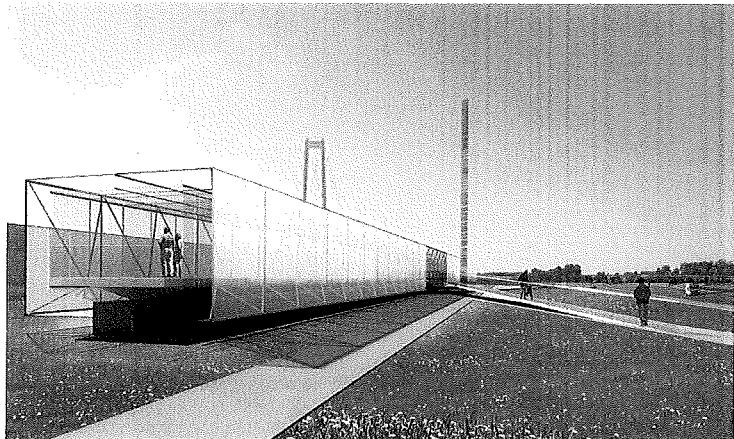
SITUATIONSPLAN

1:5000 @ A3



VISUALISERINGER

OPRINDELIGT DESIGNFORSLAG



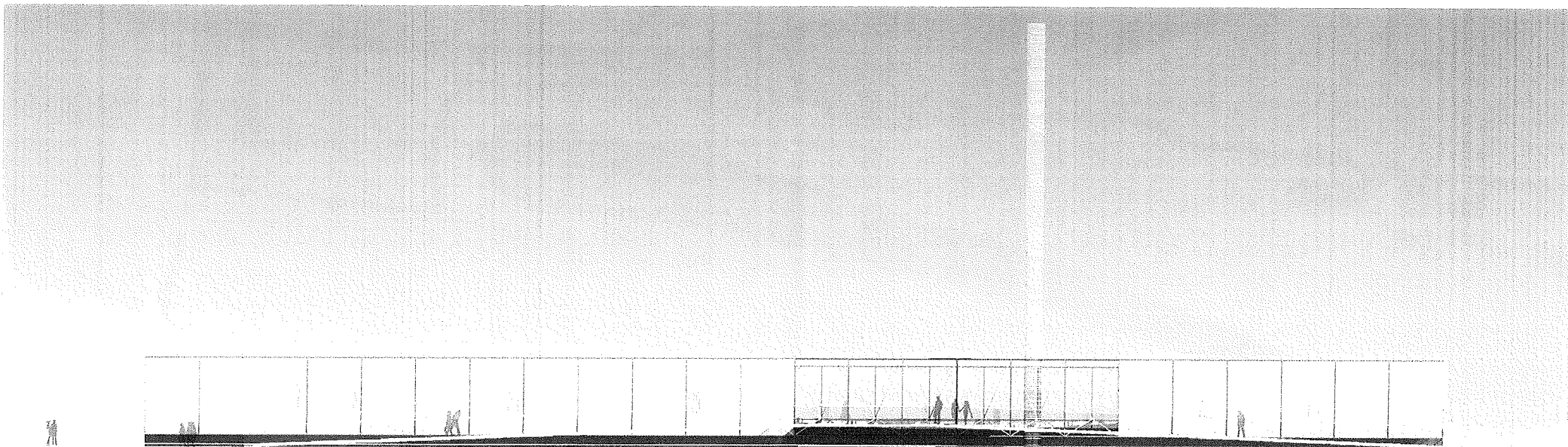
Ny Projektbeskrivelse

I udviklingsarbejdet med udstillingspavillonen har vi fastholdt det samme design- og konstruktionsprincipper. Med en reduceret økonomi har vi valgt at reduceret bygningens længde uden at miste det oprindelige design.

Bygningen har en enkel og klar geometri, og formgivningen refererer til broen - en sektion af brovejen. Vi har i udviklingsarbejdet studeret konstruktionen med en ydre glasskærm og en indre tekstil/ membran. Udstillingsrummet er et stort åbent og fleksibelt udstillingsareal, hvor modeller udstilles og billeder projicerer på vægge, lofter, gulve og/ eller på mobile vægelementer.

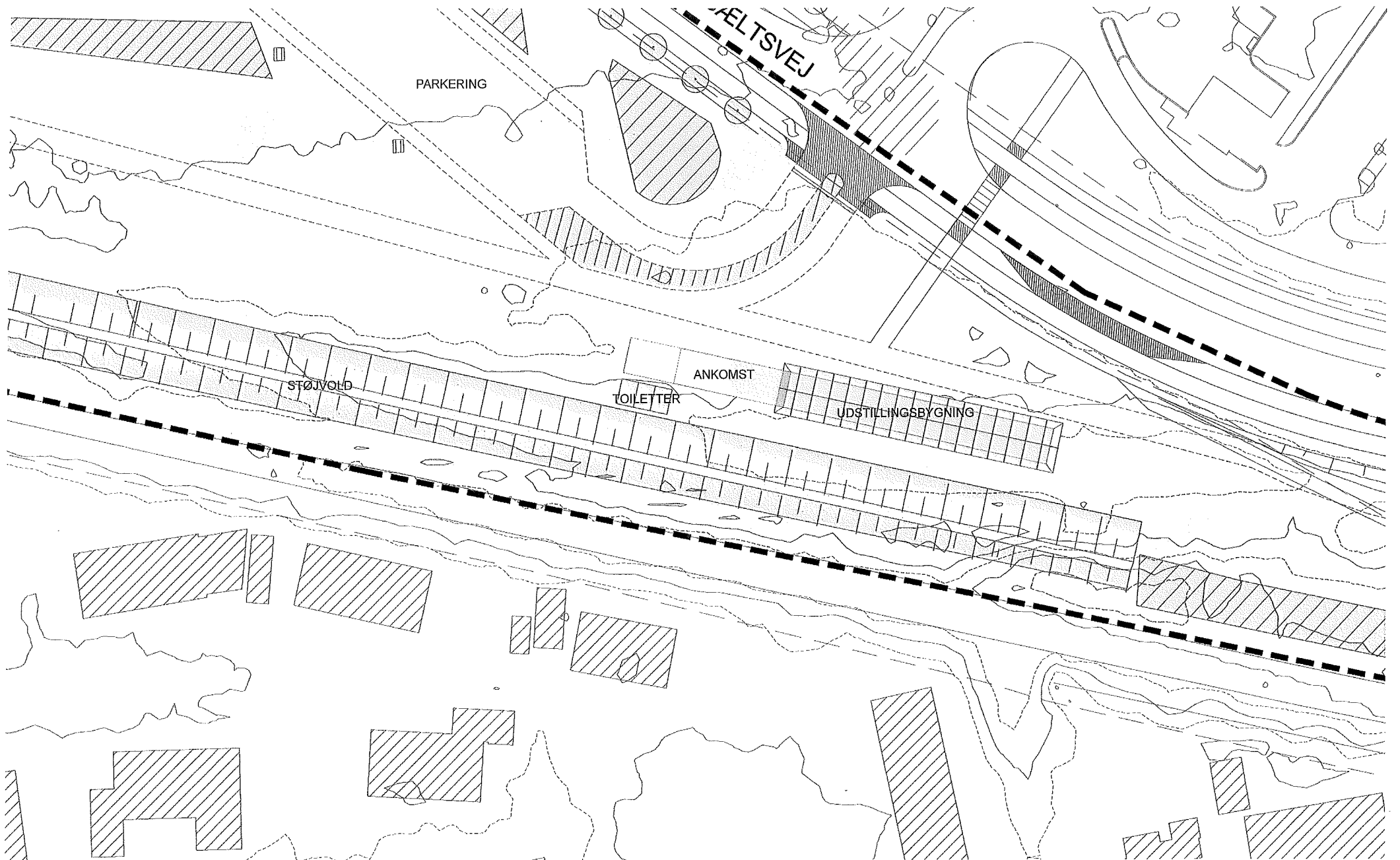
Man ankommer via en rampe der nu ligger placeret i lige forbindelse med selve udstillingsrummet. Rampen fortsætter ind i bygningen med en lav stigning, så at man samtidig kan udstille på rampen. Når man når til afslutningen af bygningen får man et kig ud i parken, og herefter ser man sidste del af udstillingen og Storebæltsbroen i horisonten.

Toiletter og evt. et depot/ teknikrum ligger placeret udenfor bygningen ved begyndelsen af rampen.



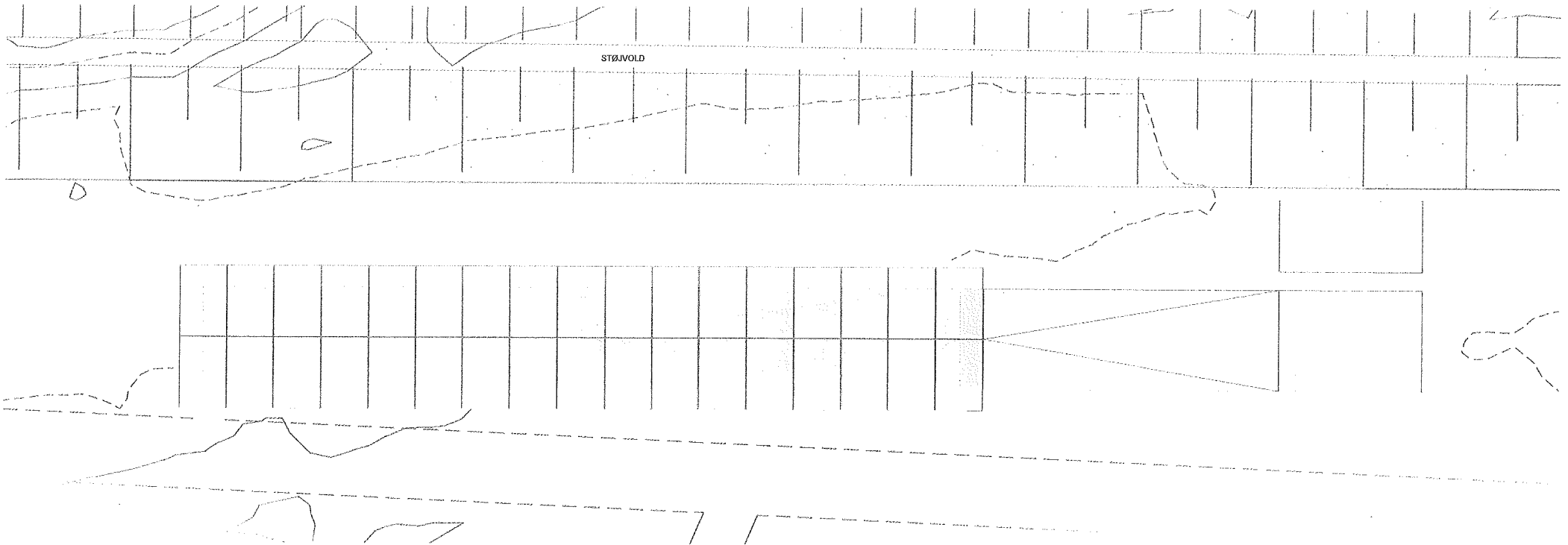
NY SITUATIONSPLAN

1:500 @ A3



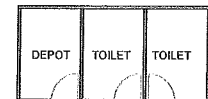
NYE TEGNINGER

PLAN OG TAGPLAN 1:200

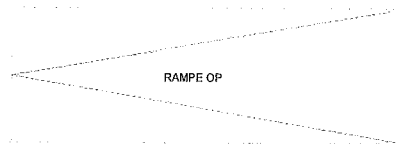
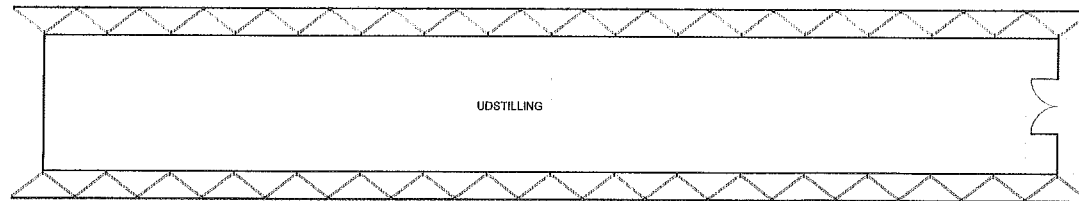


TAGPLAN 1:200

A-A



B-B



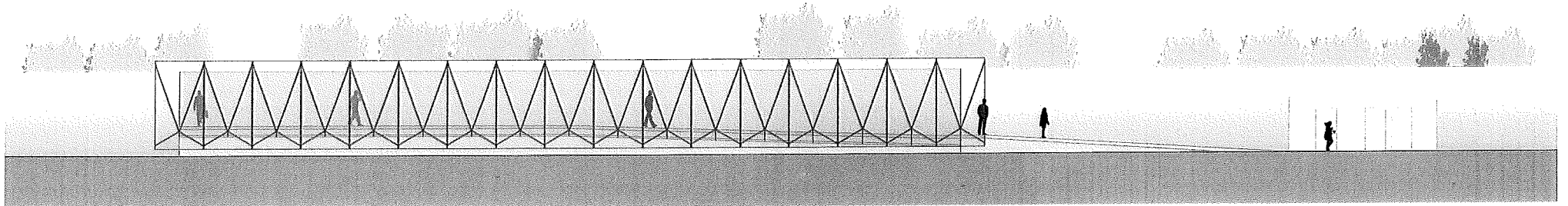
B-B

PLAN 1:200

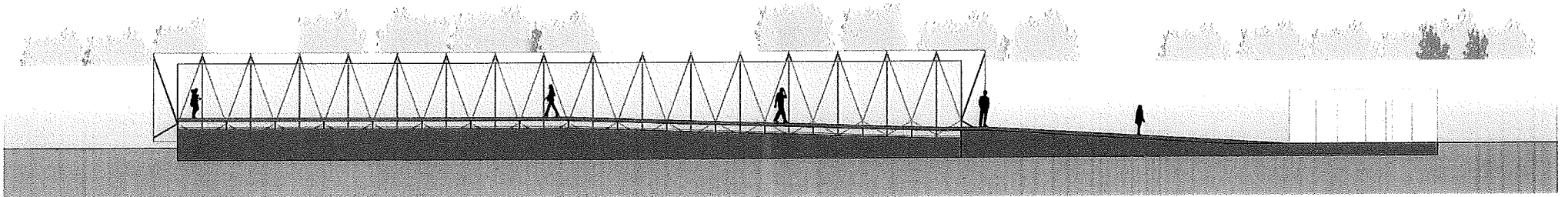
A-A

NYE TEGNINGER

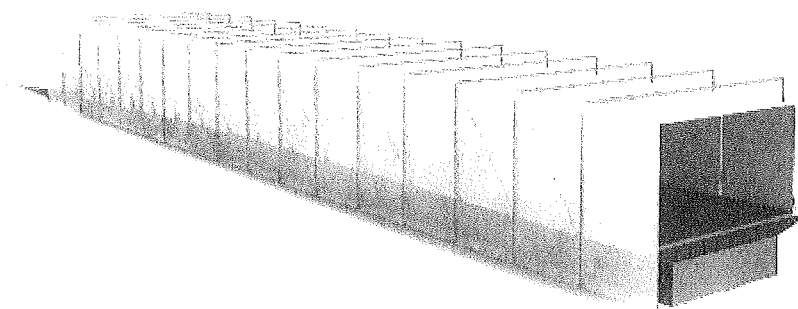
FACADE OG LÆNGDESNIT 1:200

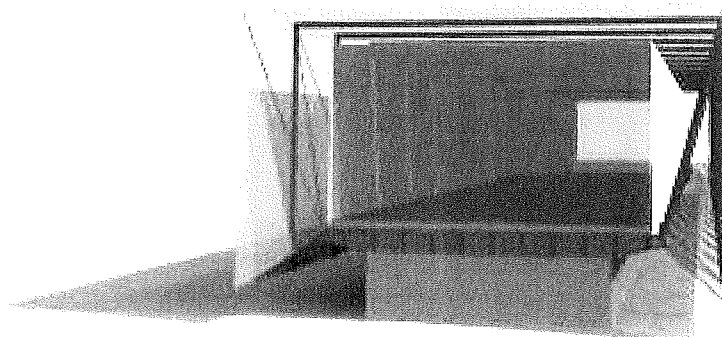


FACADE 1:200



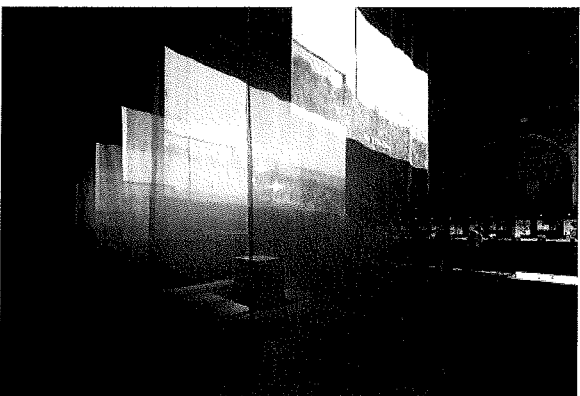
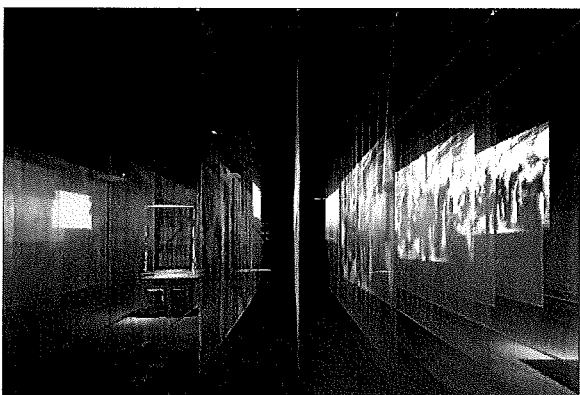
LÆNGDESNIT B-B 1:200





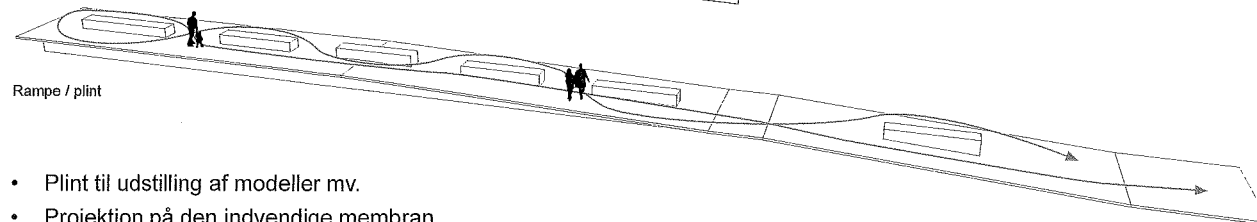
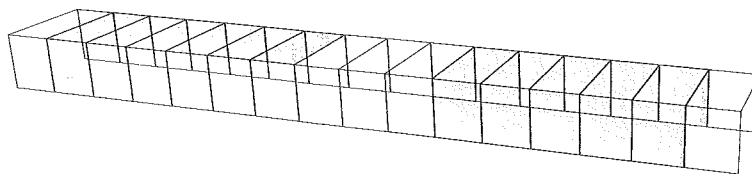
UDSTILLINGSKONCEPTER

UNDESØGELSE AF UDSILLINGS-PRINCIPPER



Venedi Biennalen 2012, Den Kroatriske Pavillon

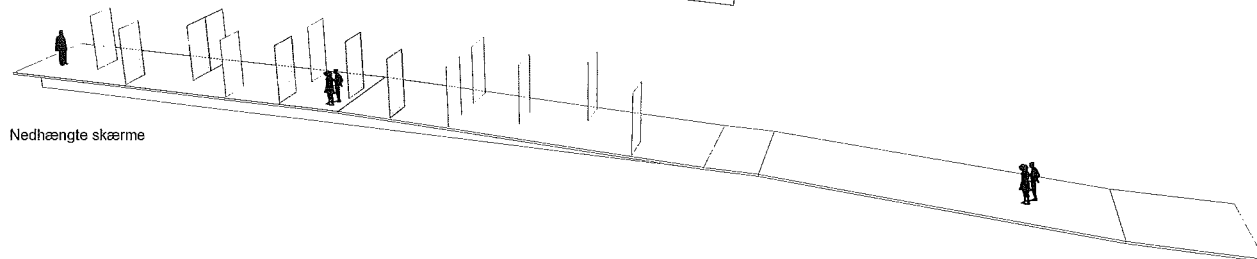
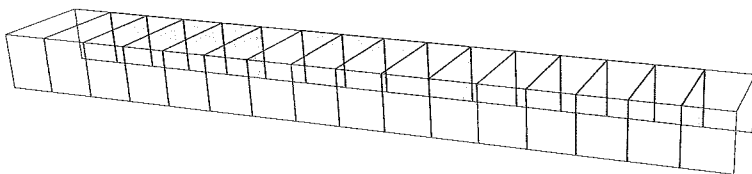
Membran / skærm



Rampe / plint

- Plint til udstilling af modeller mv.
- Projektion på den indvendige membran

Membran / skærm



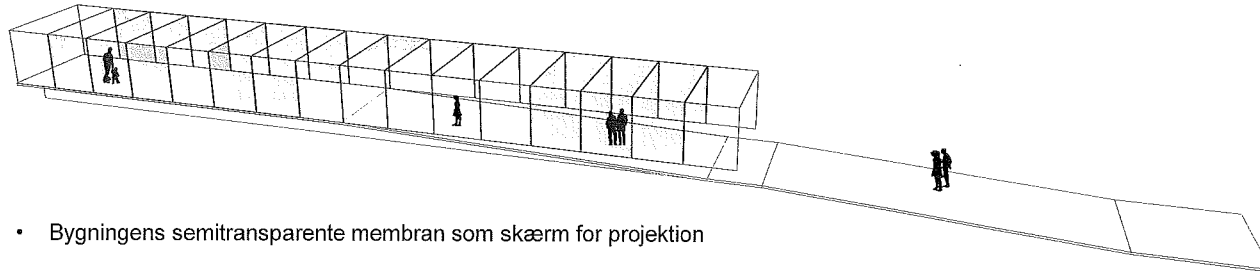
Nedhængte skærme

- Nedhængte transparent skærme med projektion
- Projektion på den indvendige membran

UDSTILLINGSKONCEPTER

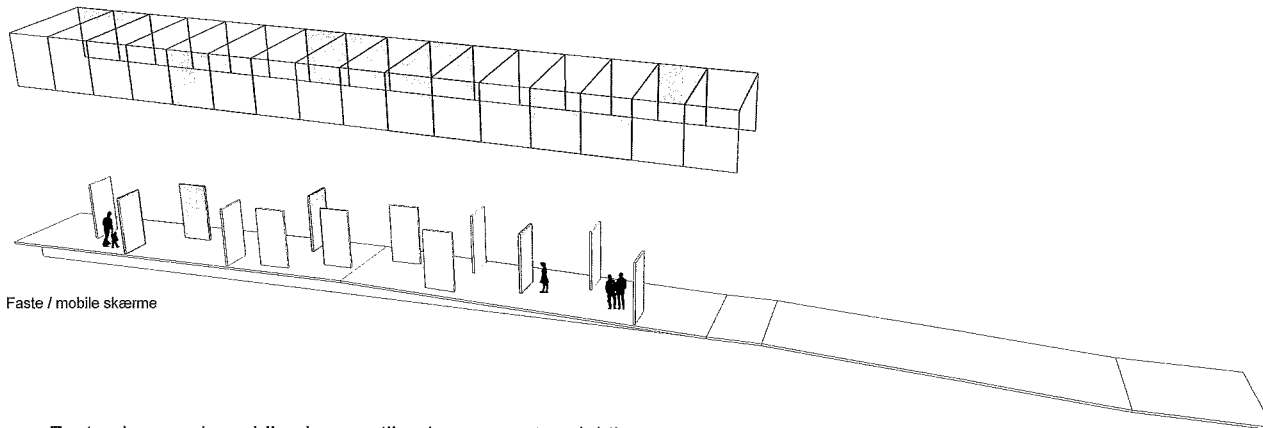
UNDESØGELSE AF UDSSTILLINGSPRINCIPPER

Membran / skærm



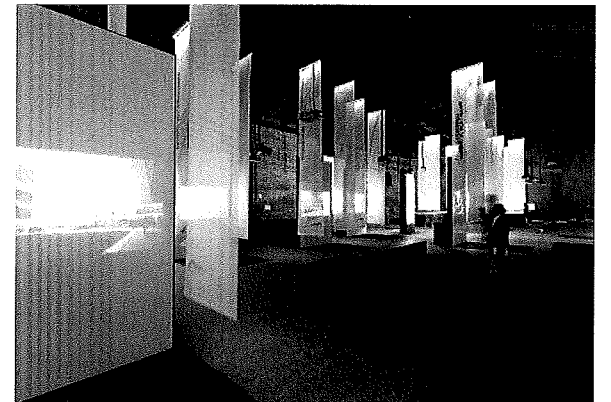
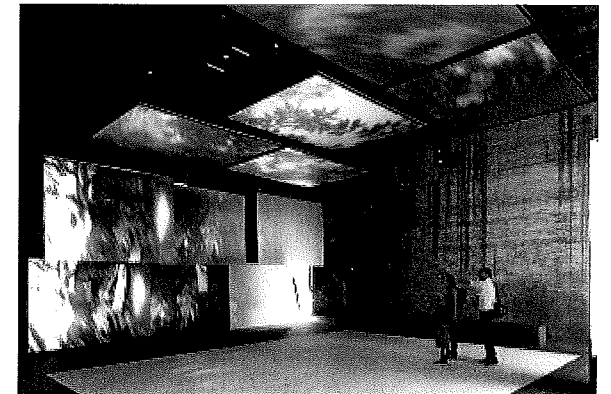
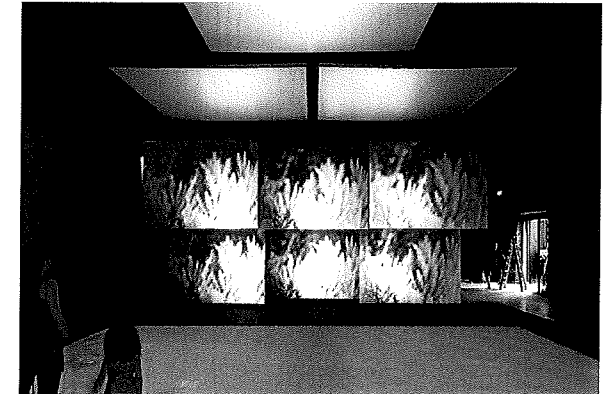
- Bygningens semitransparente membran som skærm for projektion

Membran / skærm

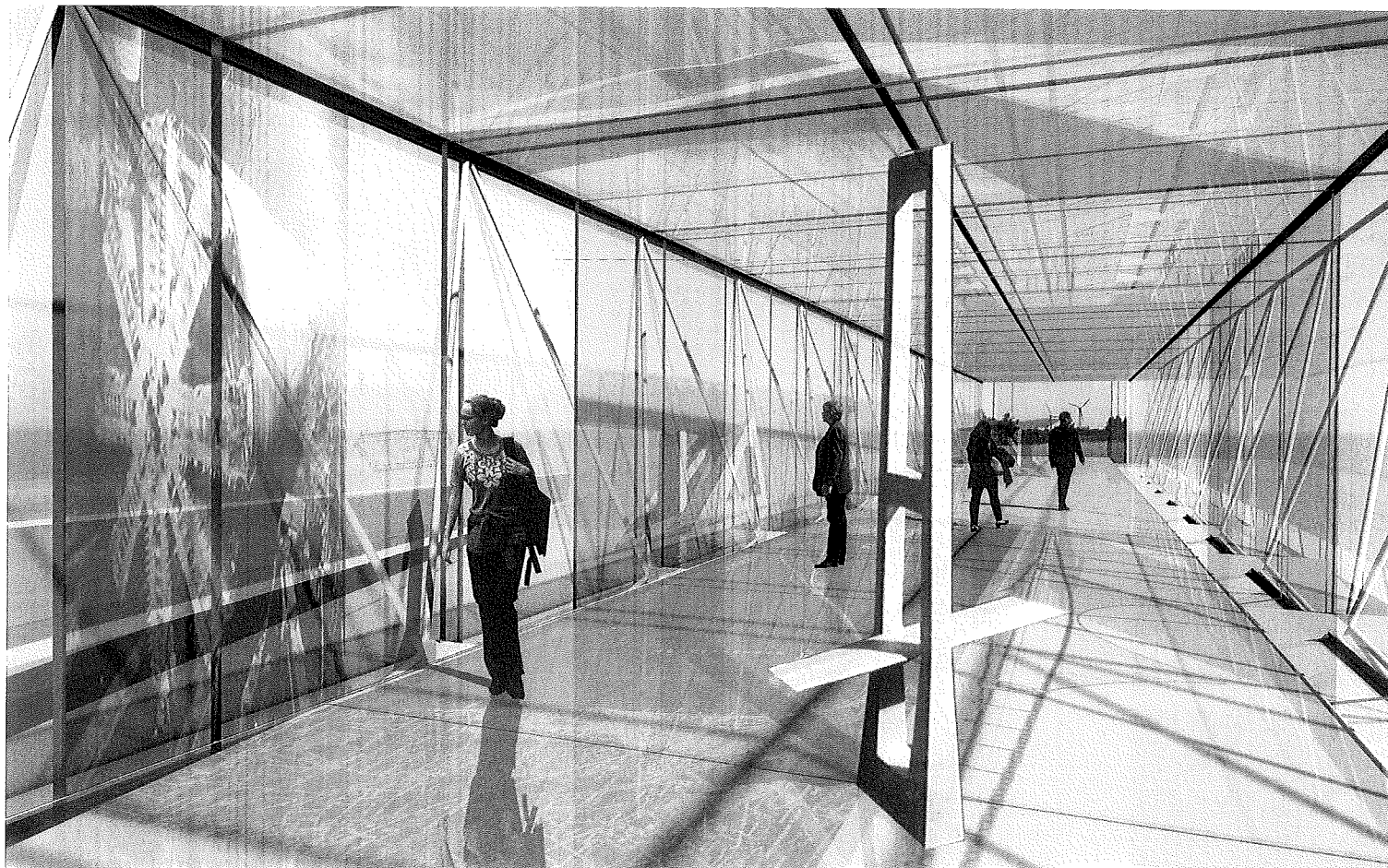


Faste / mobile skærme

- Faste skærme / mobile skærme til ophæng samt projektion

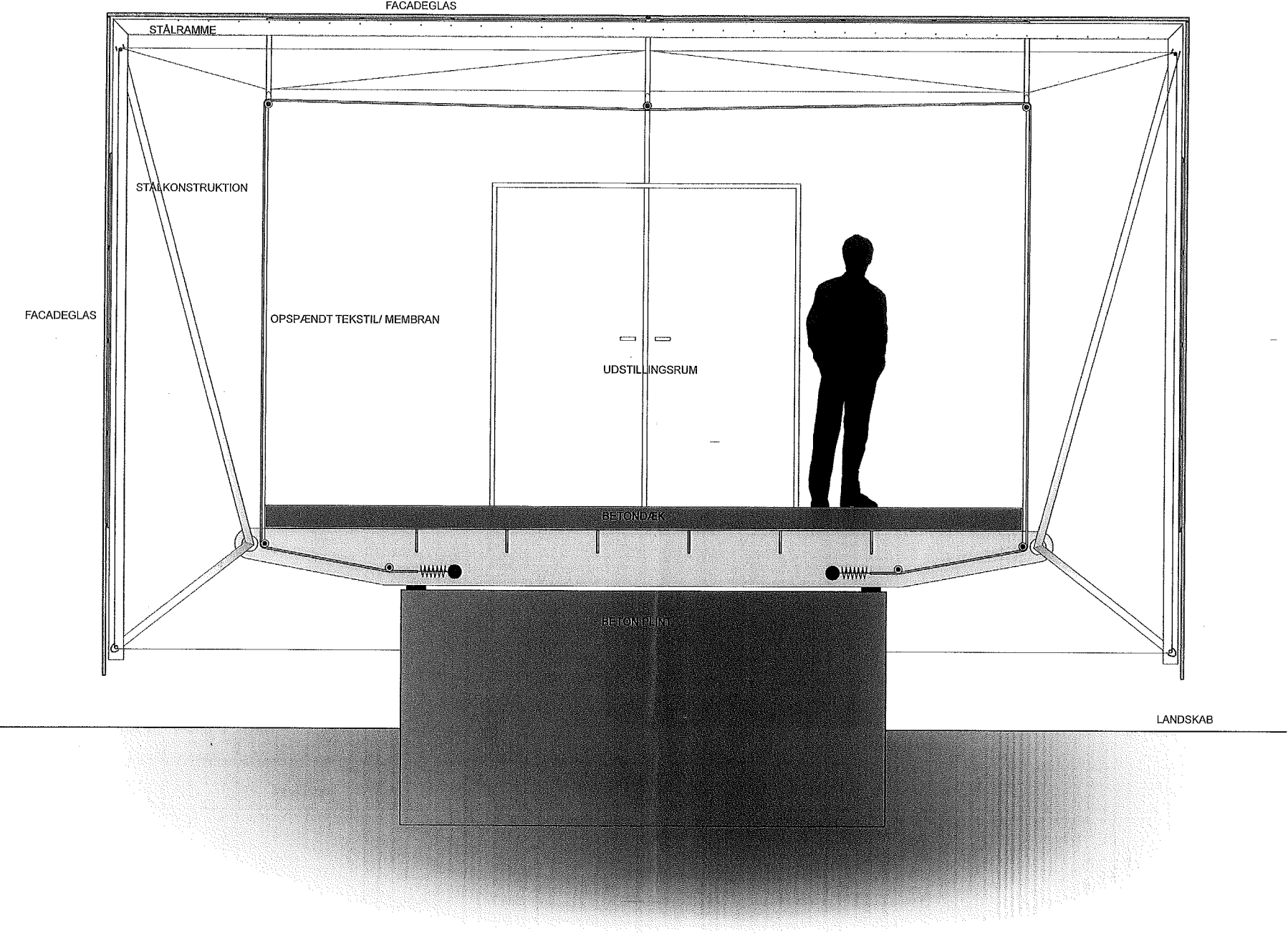


Venedi Biennalen 2012, Den Italienske Pavillon



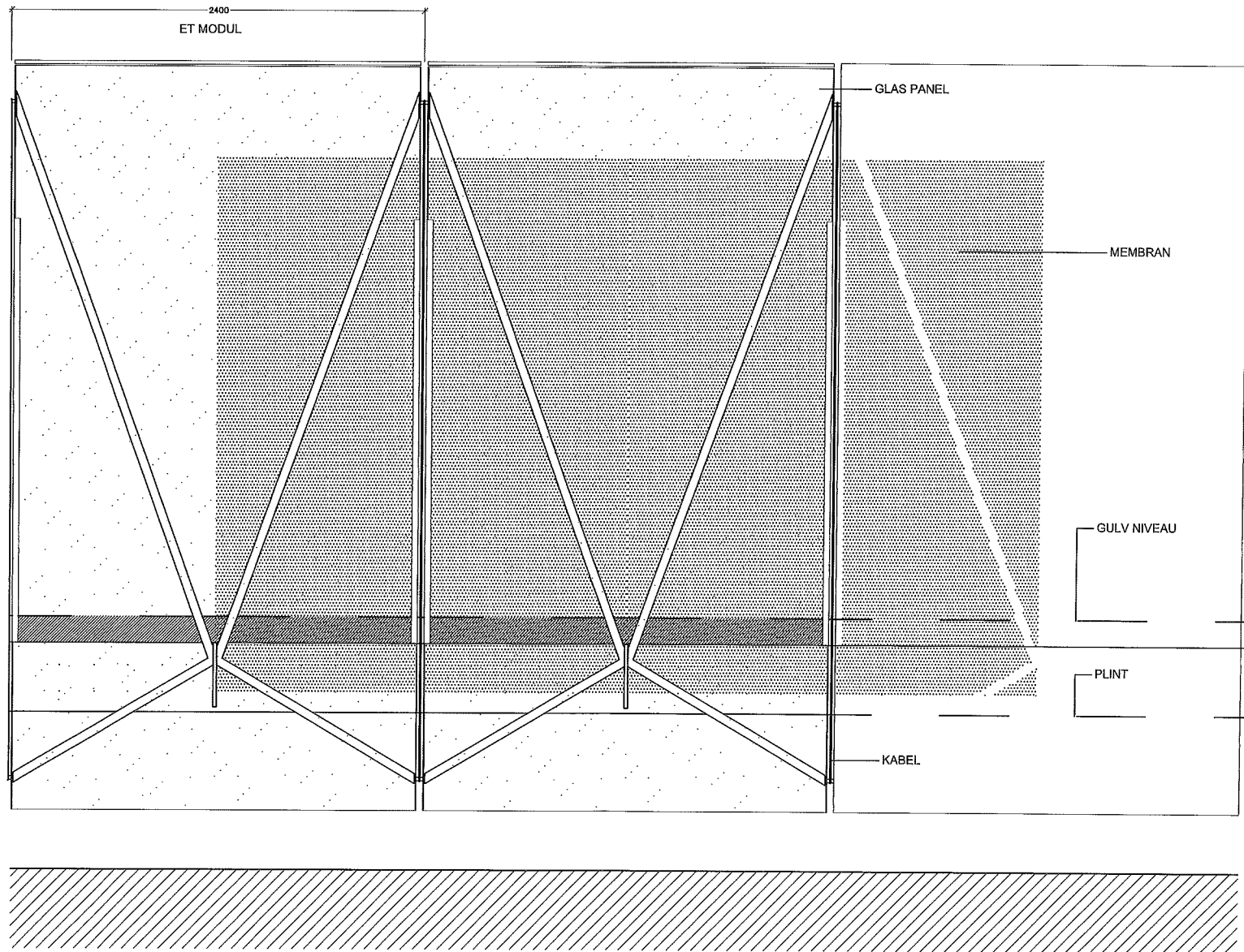
KONSTRUKTIONSSNIT

TVÆRSNIT A-A 1:25



FACADEUDSNIT 1:25

DETALJER AF KONSTRUKTIONSPRINCIPEPR



KONSTRUKTIONSSNIT 1:25

DETALJER AF KONSTRUKTIONSPRINCIPEPR

