

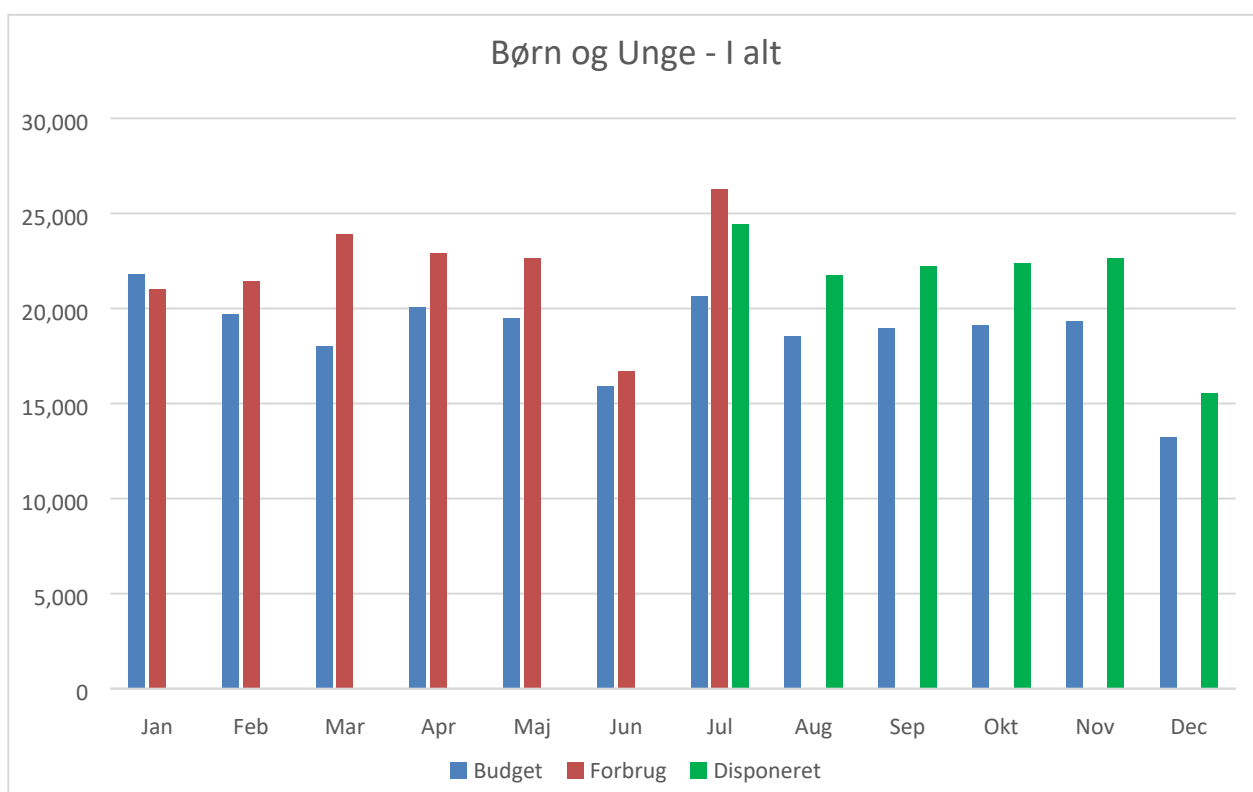
NOTAT

Center for Børn og Unge
21. august 2018

Månedlig opfølgning på økonomien for det særlige børne- og ungdområde

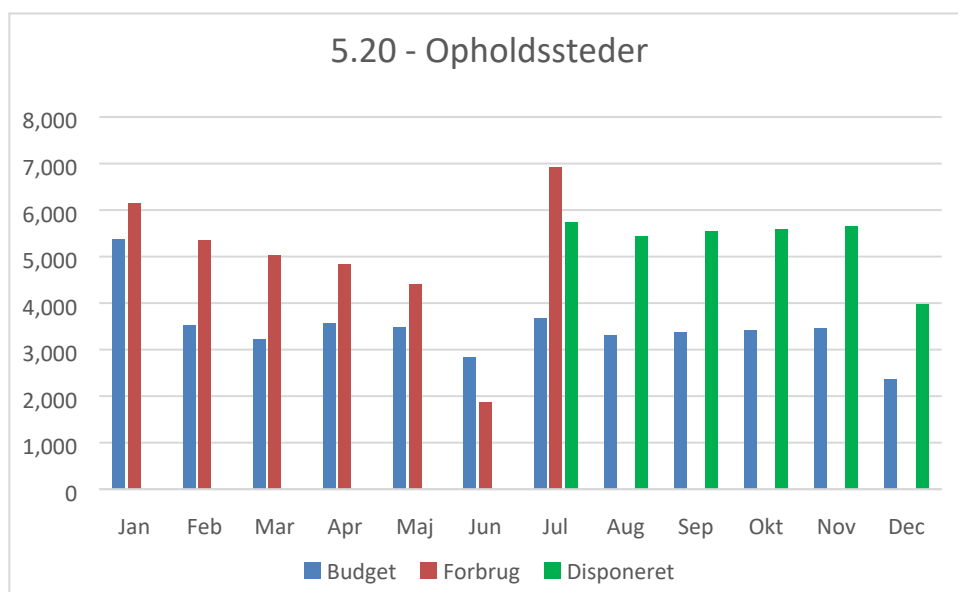
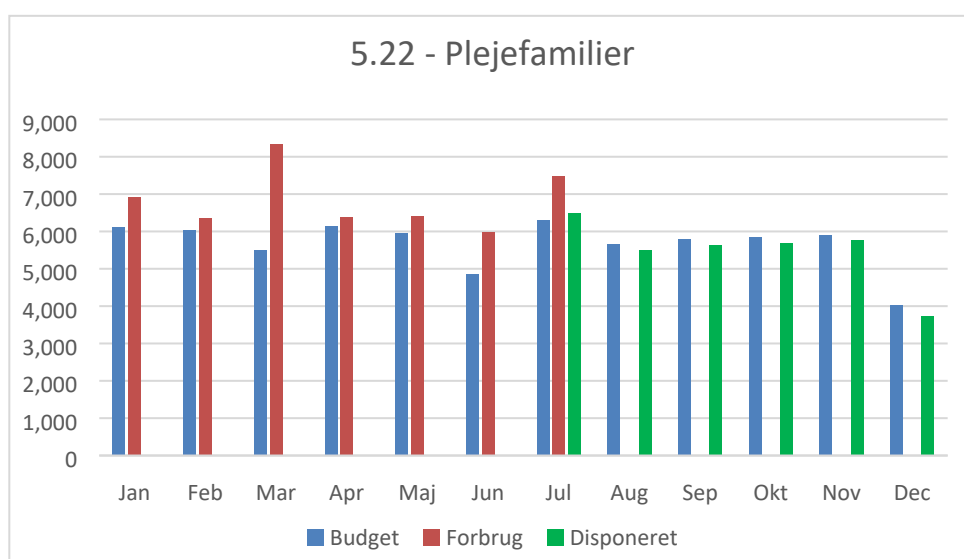
Børn og Unge - I alt												
	Jan	Feb	Mar	Apr	Maj	Jun	Jul	Aug	Sep	Okt	Nov	Dec
Budget	21.799	19.708	18.024	20.061	19.485	15.923	20.624	18.554	18.957	19.103	19.343	13.216
Forbrug	21.006	21.415	23.923	22.887	22.669	16.688	26.290					
Disponeret							24.420	21.754	22.223	22.394	22.673	15.544

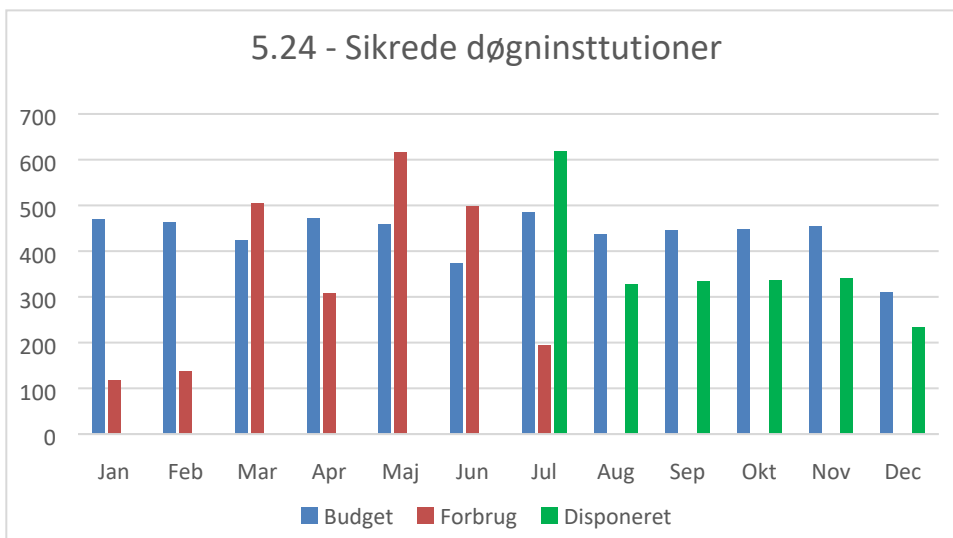
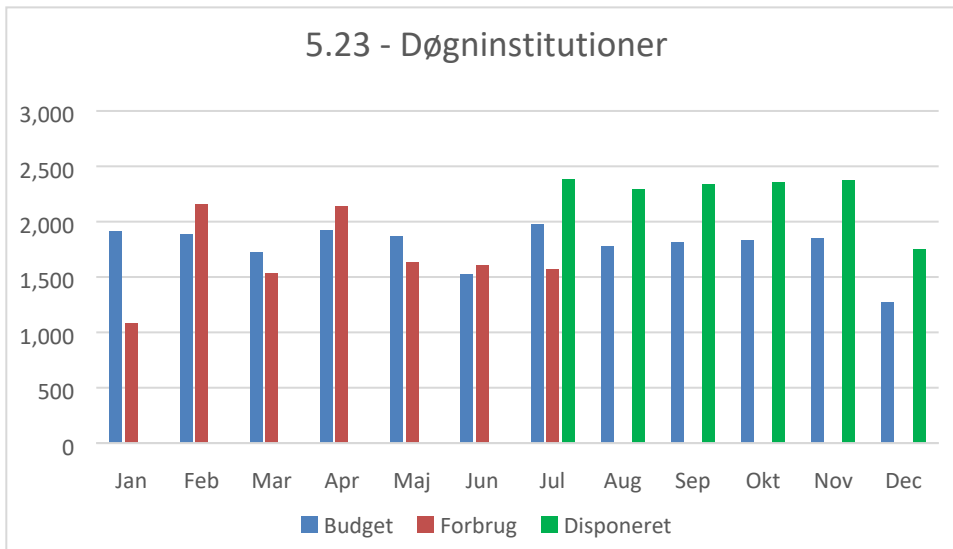
Børn og Unge - Akkumuleret												
	Jan	Feb	Mar	Apr	Maj	Jun	Jul	Aug	Sep	Okt	Nov	Dec
Budget	21.799	41.507	59.531	79.592	99.077	115.000	135.624	154.178	173.135	192.238	211.582	224.798
Forbrug	21.006	42.421	66.344	89.231	111.900	128.588	154.878					
Difference	794	-914	-6.813	-9.639	-12.823	-13.588	-19.253					



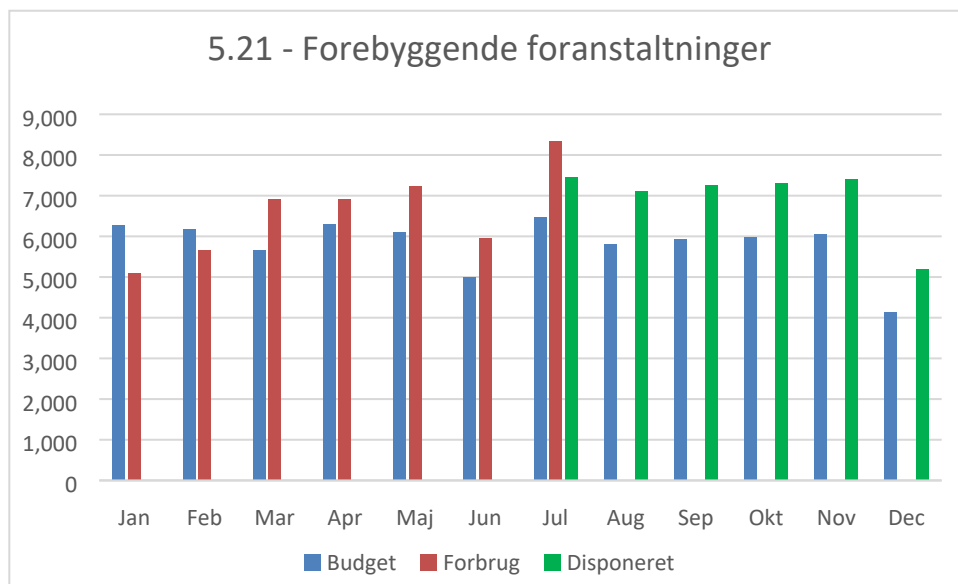
Anbringelser

De 4 søjlediagrammer Sikret Døgninstitution, Døgninstitution, opholdssted og plejefamilie. Skal alle ses i en sammenhæng. Der arbejdes altid ud fra "mindste indgrebs princippet" (Den mindst indgribende foranstaltning skal vælges). Det vil sige, at man ikke anbringer f.eks. unge længere tid på sikret døgninstitutioner, end højest nødvendigt.

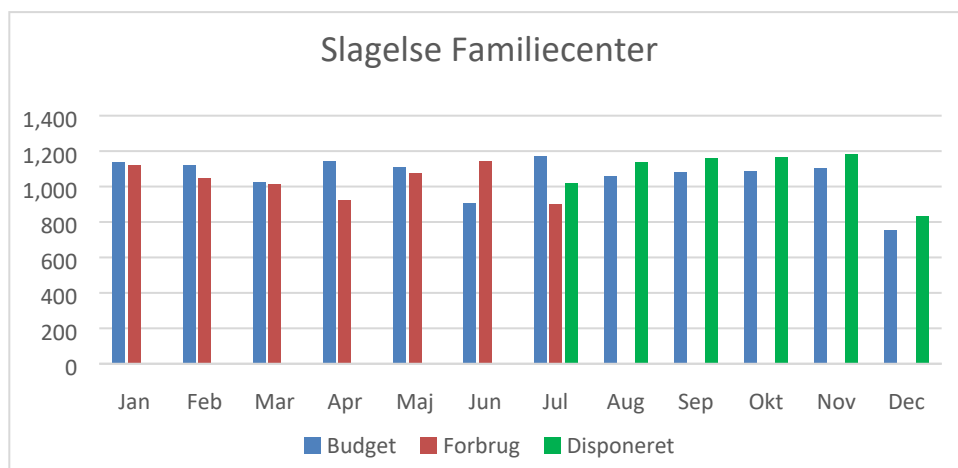




Forebyggende foranstaltninger



Slagelse Familiecenter



Øvrige funktioner i budgettet

