
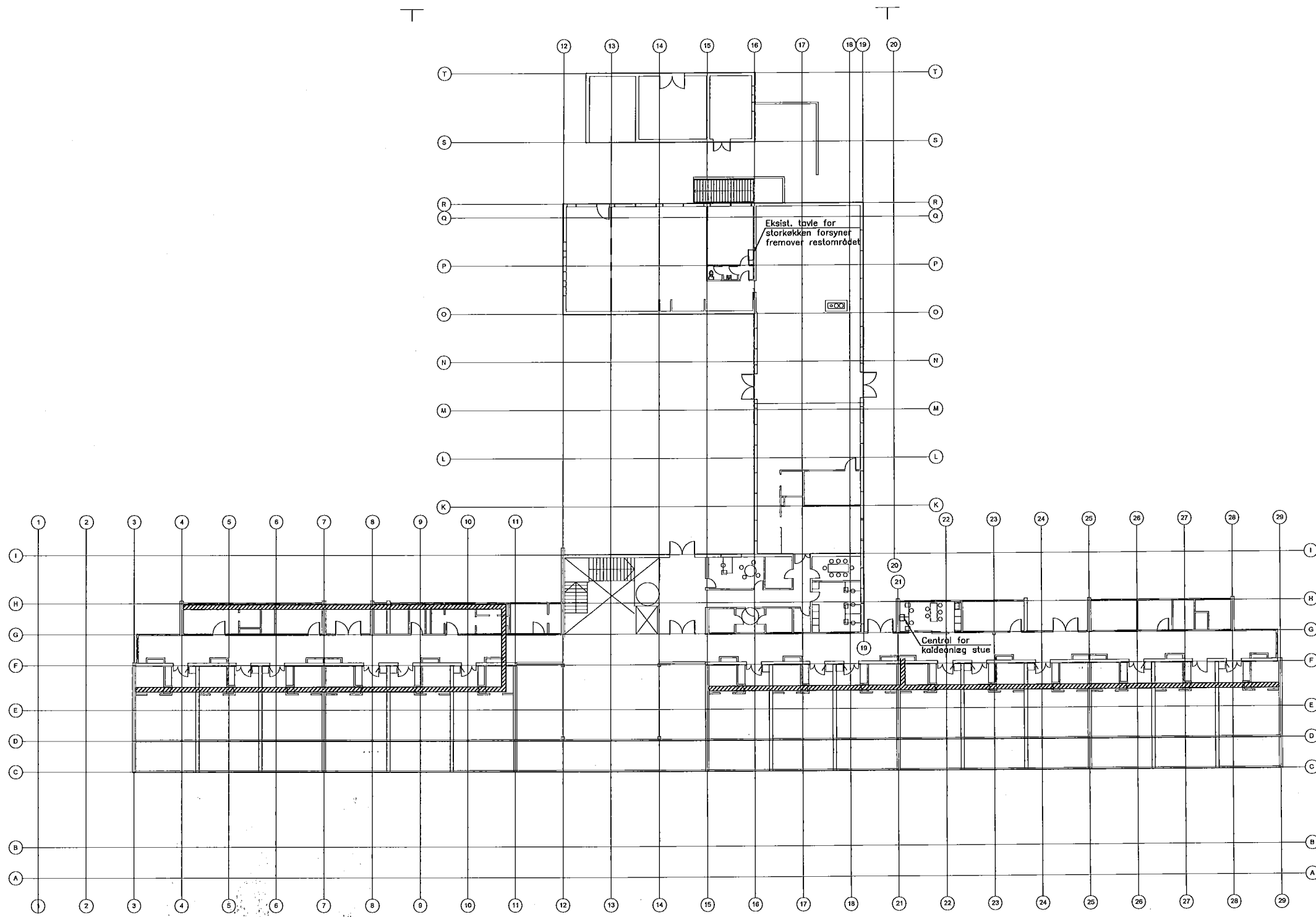


SIGNATUR:


 Færingsvej for stærk- og svagstrøm.
 En eller flere købelbækker.
 Der udføres supplerende færingsveje.

DENNE TEGNING GÆLDER KUN EL-INSTALLATIONER


Rev. nr.	Dato	Tegn. af	Kontr. af	Beskrivelse
				CKE 14.02 - Ombygning, Skælskør Plejecenter Nordvænget 5, 4230 Skælskør
				Center for Kommunale Ejendomme Caspar Brands Plads 6 4220 Korsør
				Tegn nr. CKE 14.02_C07_K07_H1_N101 Tegn. af: ABS Mål: 1:200 Kontr. af: SLU Dato: 2016.06.23 Godk. af: SLU Rev. nr. . <small>File Path</small>
<input type="checkbox"/>	Arkitekt	SKALA ARKITEKTER A/S - ARKITEKTER MMV, ADELGADE 17, 5. SAL 1304 KØBENHAVN		
<input type="checkbox"/>	Landskabsarkitekt	Birgitte Fink Landskabsarkitekt - Nybyvej 45 - 4340 Tølløse - Tlf: 59 18 61 62 - E-mail: bfi@fink-land.dk		
<input type="checkbox"/>	Ingeniør	Lyngkilde Rådgivende Ingeniører FRI - Præstevvej 39 - 4700 Næstved - Tlf: 55 72 66 11 - www.lyngkilde.dk		



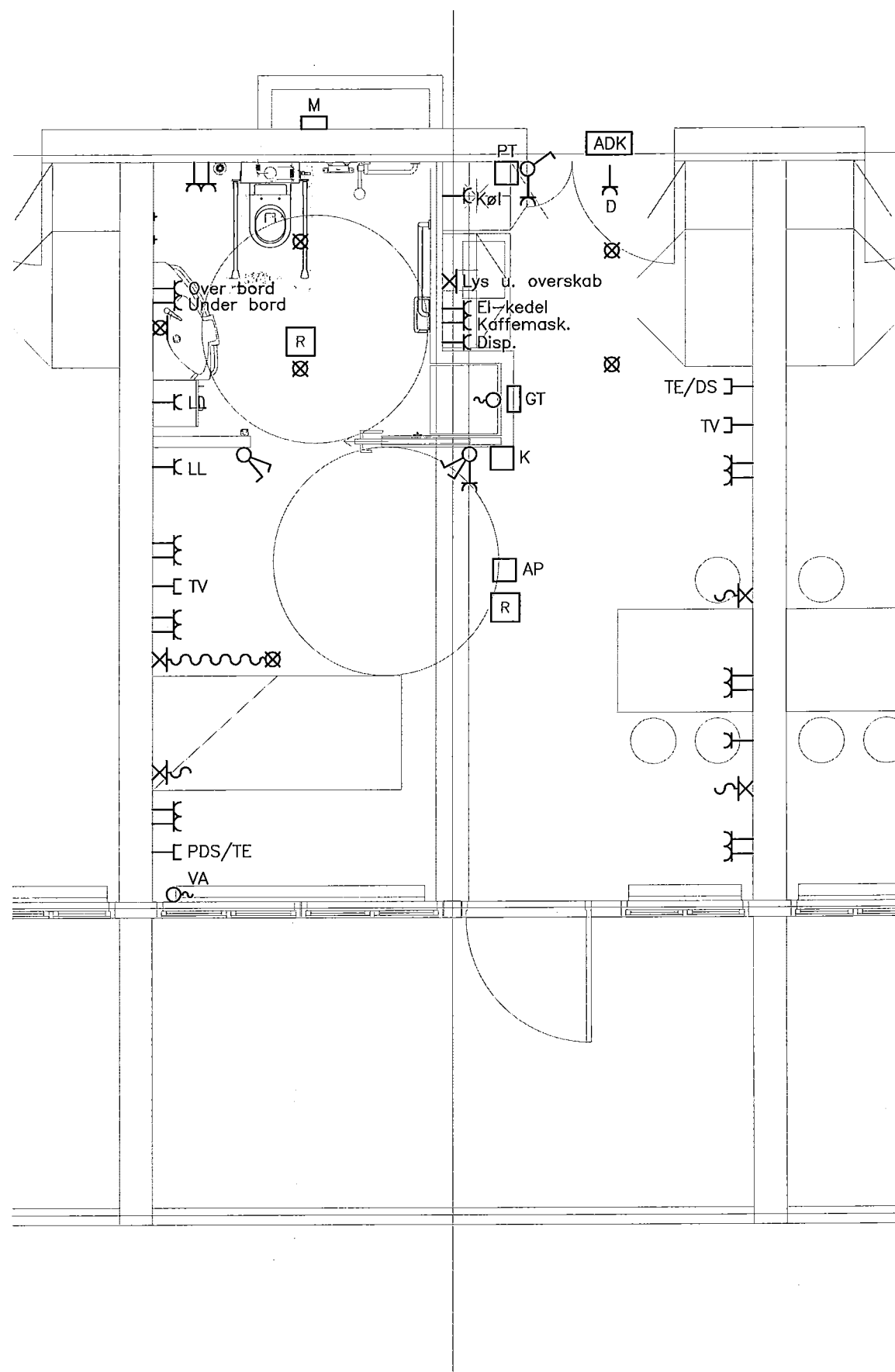
SIGNATUR:
 Færingsvej for stærk- og svagstrøm.
 En eller flere kabelbakker.
 Der udføres supplerende færingsveje.

DENNE TEGNING GÆLDER KUN EL-INSTALLATIONER

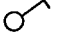
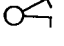
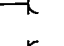
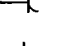
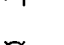

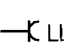
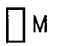

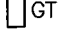
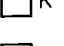
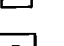
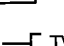
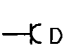


Rev. nr.	Dato	Tegn. af	Kontroll. af	Beskrivelse
1		ABS	SLU	Projektforlæg
2		ABS	SLU	Tavler, krydsfelt og færingsveje, Stueplan
3		ABS	SLU	Projektforlæg

CKE 14.02 - Ombygning, Skælskør Plejecenter Nordvænget 5, 4230 Skælskør	 Center for Kommunale Ejendomme Caspar Brandts Plads 6 4220 Korsør
Tegn nr. CKE 14.02_C07_K07_H1_N102	
Tegn. af: ABS	Mål: 1:200
Kontroll. af: SLU	Dato: 2016.06.23
Godk. af: SLU	Rev. nr. .

<input type="checkbox"/> Arkitekt	SKALA ARKITEKTER A/S - ARKITEKTER MMV, ADELGADE 17, 5. SAL 1304 KØBENHAVN
<input type="checkbox"/> Landskabsarkitekt	Birgitte Fink Landskabsarkitekt - Nybyvej 45 - 4340 Tølløse - Tlf: 59 18 51 62 - E-mail: b@fink-land.dk
<input checked="" type="checkbox"/> Ingeniør	Lyngkilde Rådgivende Ingeniører FRI - Præstøvej 59 - 4700 Næstved - Tlf: 55 72 66 11 - www.lyngkilde.dk



SIGNATUR:

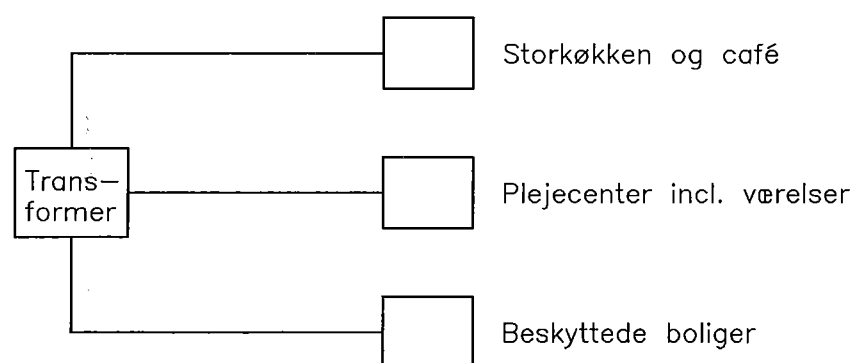
-  Afbryder
-  Kroneafbryder
-  Stikkontakt uden afbryder
-  Stikkontakt dobbelt
-  Lampeudtag på væg/loft
-  Lampested på loft med armatur
-  Lampested på væg med armatur
-  Stikkontakt for loftlift
-  M Målerstavle for el i bolig
-  AP Access-point, trådløst netværk
-  GT Gruppetavle planforsænket med aflåselig låge
-  K Kaldeanlæg på væg
-  PT Porttelefon/ringeanlæg
-  R Røgdetektor for ABA. I bad anvendes termodetektor
-  TV Antennestik
-  D Stikkontakt, disp. for dørautomatik

DENNE TEGNING GÆLDER KUN EL-INSTALLATIONER

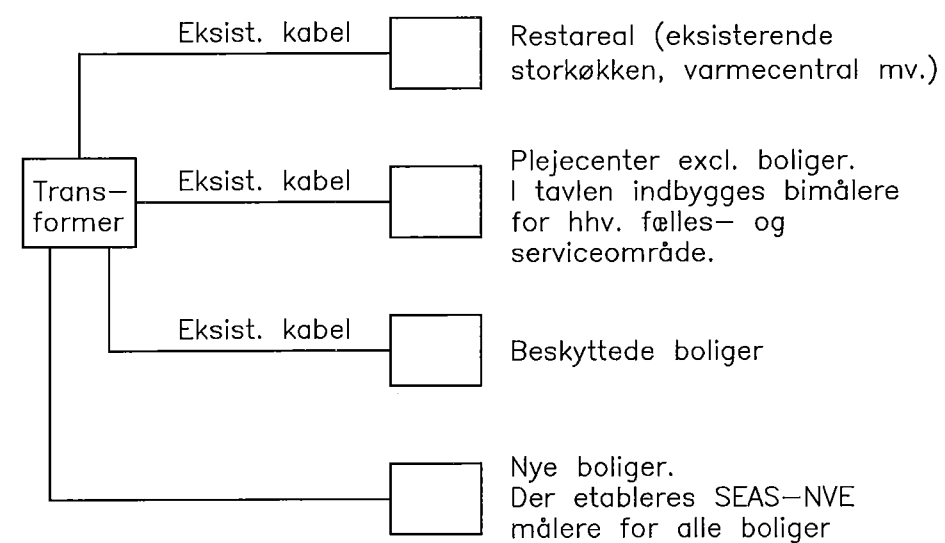
Rev. nr.	Dato	Tegn. af	Kontr. af	Beskrivelse
				CKE 14.02 - Ombygning, Skælskør Plejecenter Nordvænget 5, 4230 Skælskør
				Center for Kommunale Ejendomme Caspar Brands Plads 6 4220 Korsør
				Tegn nr. CKE 14.02_C07_K07_H4_N103
				Tegn. af: ABS Mål: 1:50
				Kontr. af: SLU Dato: 2016.06.23
				Godk. af: SLU Rev. nr. .
				File Path

- Arkitekt SKALA ARKITEKTER A/S - ARKITEKTER MMV, ADELGADE 17, 5. SAL 1304 KØBENHAVN
- Landskabsarkitekt Birgitte Fink Landskabsarkitekt - Nybyvej 45 - 4340 Tølløse - Tlf.: 59 18 61 62 - E-mail: bf@fink-land.dk
- Ingeniør Lyngkilde Rådgivende ingeniører FRI - Præstøvej 39 - 4700 Næstved - Tlf. 55 72 66 11 - www.lyngkilde.dk

NUVÆRENDE PRINCIP:



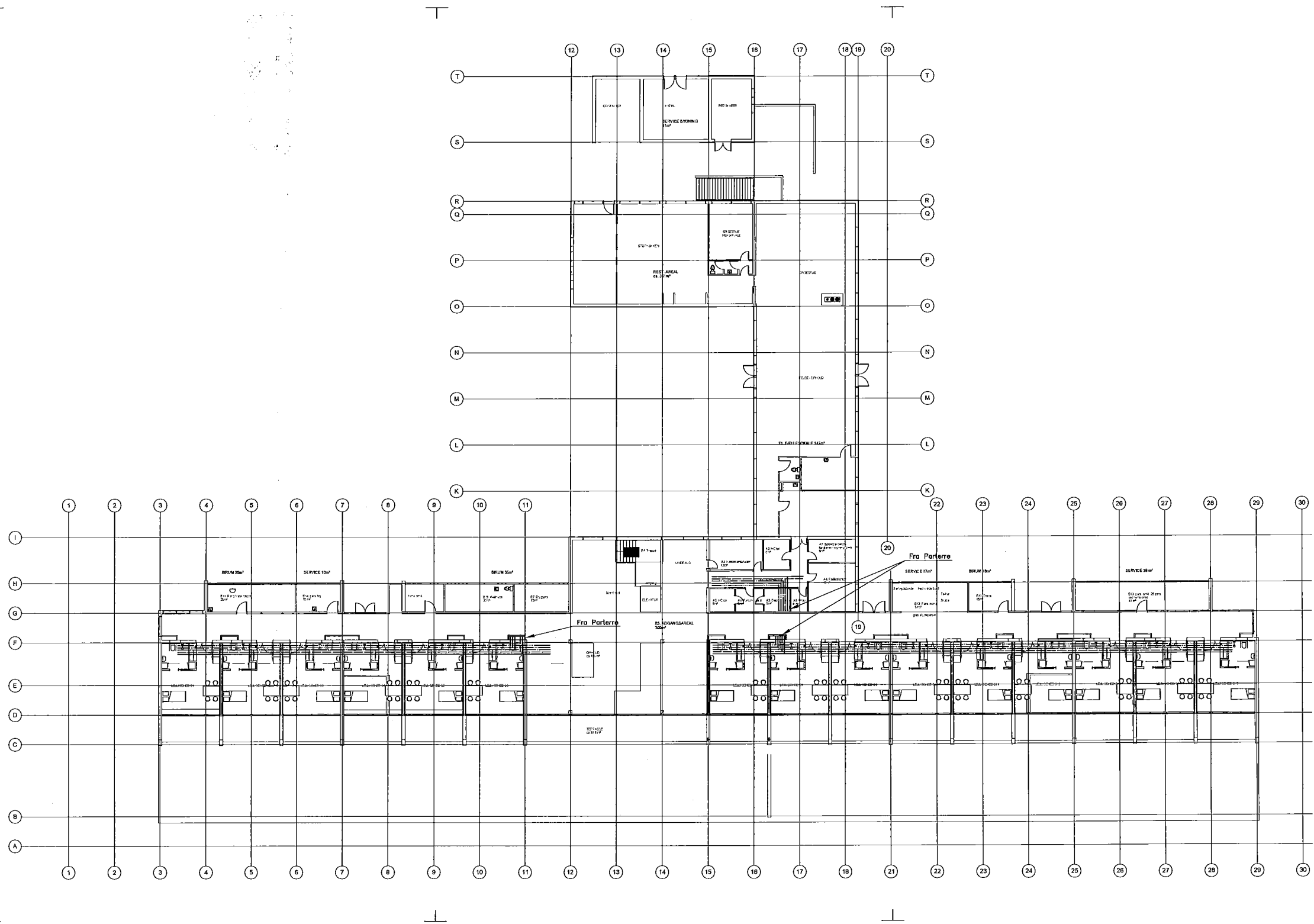
FREMTIDIGT PRINCIP:



DENNE TEGNING GÆLDER KUN EL-INSTALLATIONER

Rev. nr.	Dato	Tegn. af	Kontr. af	Beskrivelse
				<p>CKE 14.02 - Ombygning, Skælskør Plejecenter Nordvænget 5, 4230 Skælskør</p> <p>Center for Kommunale Ejendomme Casper Brands Plads 6 4220 Korsør</p> <p>Tegn nr. CKE 14.02_C07_K07_H6_N104</p> <p>Tegn. af: ABS Mål: - Kontr. af: SLU Dato: 2016.06.23 Godk. af: SLU Rev. nr. .</p> <p><small>File Path</small></p>

- Arkitekt SKALA ARKITEKTER A/S - ARKITEKTER MMV, ADELGADE 17, 5. SAL 1304 KØBENHAVN
- Landskabsarkitekt Birgitte Fink Landskabsarkitekt - Nybyvej 45 - 4340 Tølløse - Tlf.: 59 18 61 62 - E-mail: bf@fink-land.dk
- Ingeniør Lyngkilde Rådgivende ingeniører FRI - Præstøvej 39 - 4700 Næstved - Tlf. 55 72 66 11 - www.lyngkilde.dk



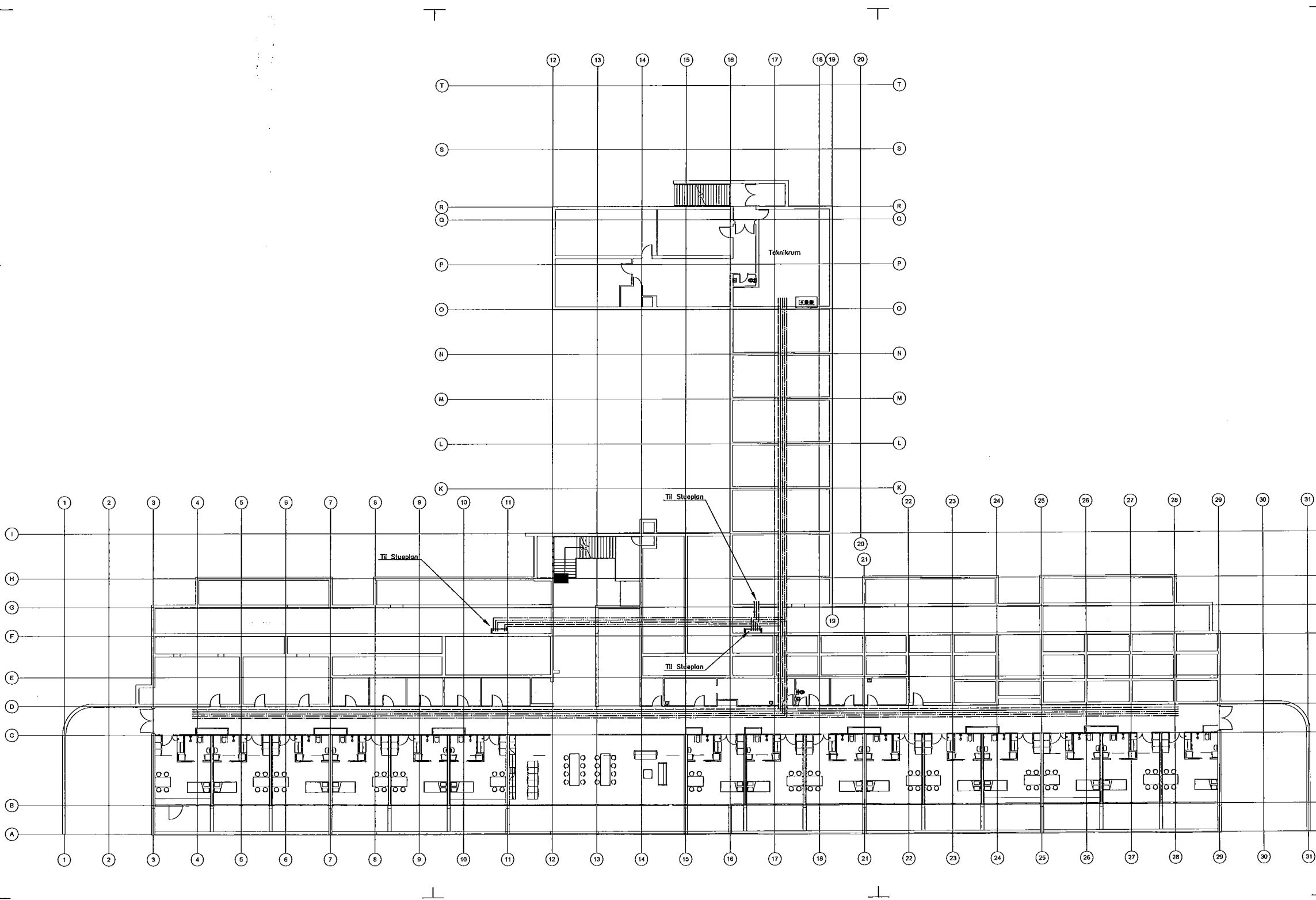
SIGNATUR:

- Varme Frem
- Varme Retur
- Brugsvand Koldt
- Brugsvand Varmt
- Brugsvand Cirkulation

NOTE:

Planen viser hovedføringsveje for vand- og varmeinstallationer i stueplan. Hovedføringsveje er generelt placeret over nedhængt loft over baderum og entréer.

Rev. nr.	Dato	Tegn. af	Kontroll. af	Beskrivelse
1				Center for Kommunale Ejendomme Casper Brandts Plads 6 4220 Korsør
2				Tegn nr. CKE 14.02_C07_K08_H1_N001
3				Tegn. af: HPE Mål: 1:200
4				Kontroll. af: LSK Dato: 2016.06.23
5				Godk. af: LSK Rev. nr. .
<input type="checkbox"/> Arkitekt SKALA ARKITEKTER A/S - ARKITEKTER MMV, ADELGADE 17, 5. SAL 1304 KØBENHAVN <input type="checkbox"/> Landskabsarkitekt Birgitte Fink Landskabsarkitekt - Nybøje 45 - 4340 Tølløse - Tlf: 59 18 61 62 - E-mail: bf@fink-land.dk <input checked="" type="checkbox"/> Ingeniør Lyngkilde Rådgivende Ingeniører FRI - Præstevj 39 - 4700 Næstved - Tlf: 55 72 66 11 - www.lmgk.dk				



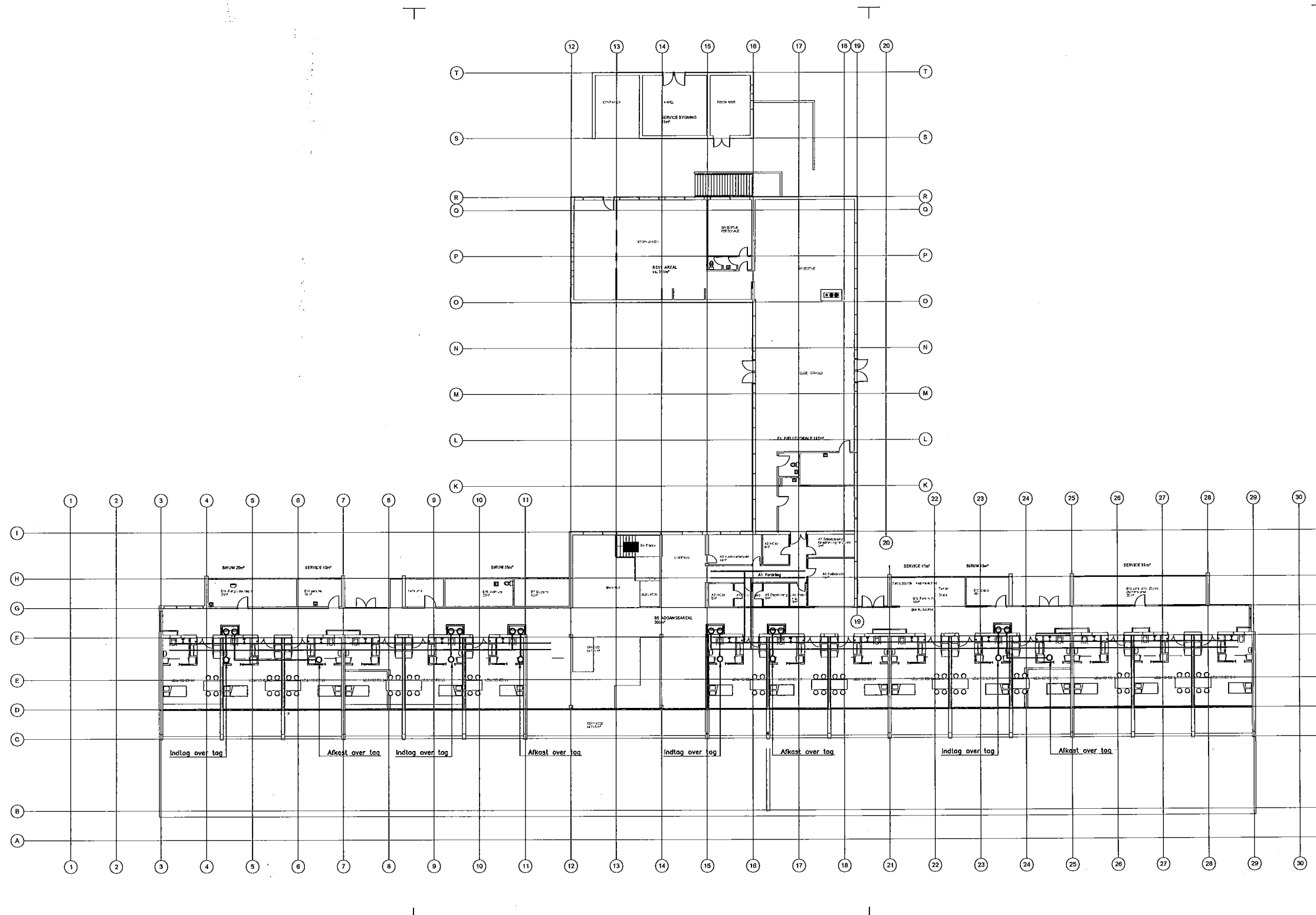
SIGNATUR:

- Varme Frem
- Varme Retur
- Brugsvand Koldt
- Brugsvand Varmt
- Brugsvand Cirkulation

NOTE:

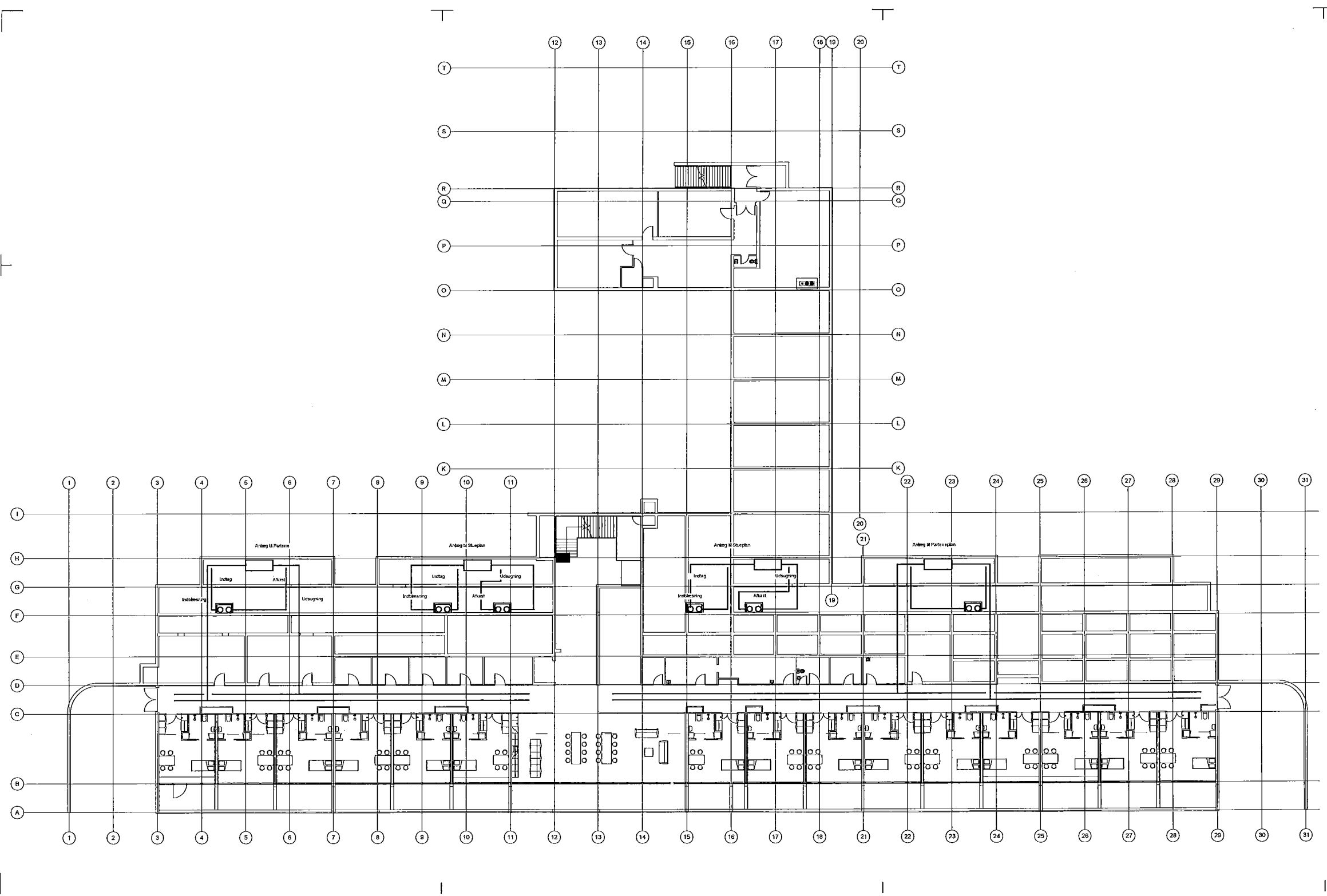
Planen viser hovedføringsveje for vand- og varmeinstallationer i parterreplan. Hovedføringsveje er generelt placeret i teknikloft, samt over nedhængt loft i gang.

Rev. nr.	Dato	Tegn. af	Kontr. af	Beskrivelse
1				Center for Kommunale Ejendomme Casper Brands Plads 6 4220 Korsør
2				Tegn nr. CKE 14.02_C07_K08_H1_N002
3				Tegn. af: HPE Mål: 1:200
4				Kontr. af: LSK Dato: 2016.06.23
5				Godk. af: LSK Rev. nr. .
<input type="checkbox"/> Arkitekt SKALA ARKITEKTER A/S - ARKITEKTER MMV, ADELGADE 17, 5. SAL 1304 KØBENHAVN <input type="checkbox"/> Landskabsarkitekt Bigtte Fink Landskabsarkitekt - Nybyvej 45 - 4340 Tølløse - Tlf: 59 18 61 62 - E-mail: bf@fink-landt.dk <input checked="" type="checkbox"/> Ingeniør Lyngkilde Rådgivende Ingeniører FRI - Præstevvej 39 - 4700 Næstved - Tlf: 55 72 66 11 - www.lyngkilde.dk				



Rev. nr.	Dato	Tegn. af	Kontf. af	Beskrivelse
CKE 14.02 - Ombygning, Skælsker Plejecenter				Center for Kommunale Ejendomme Casper Brands Plads 6 4220 Korsør
				Tegn nr. CKE 14.02_C07_K08_H1_N003
Ventilation, stueplan		HPE		Mål: 1:200
Projektforslag		LSK		Dato: 2016.06.23
				Godk. af: LSK Rev. nr. .

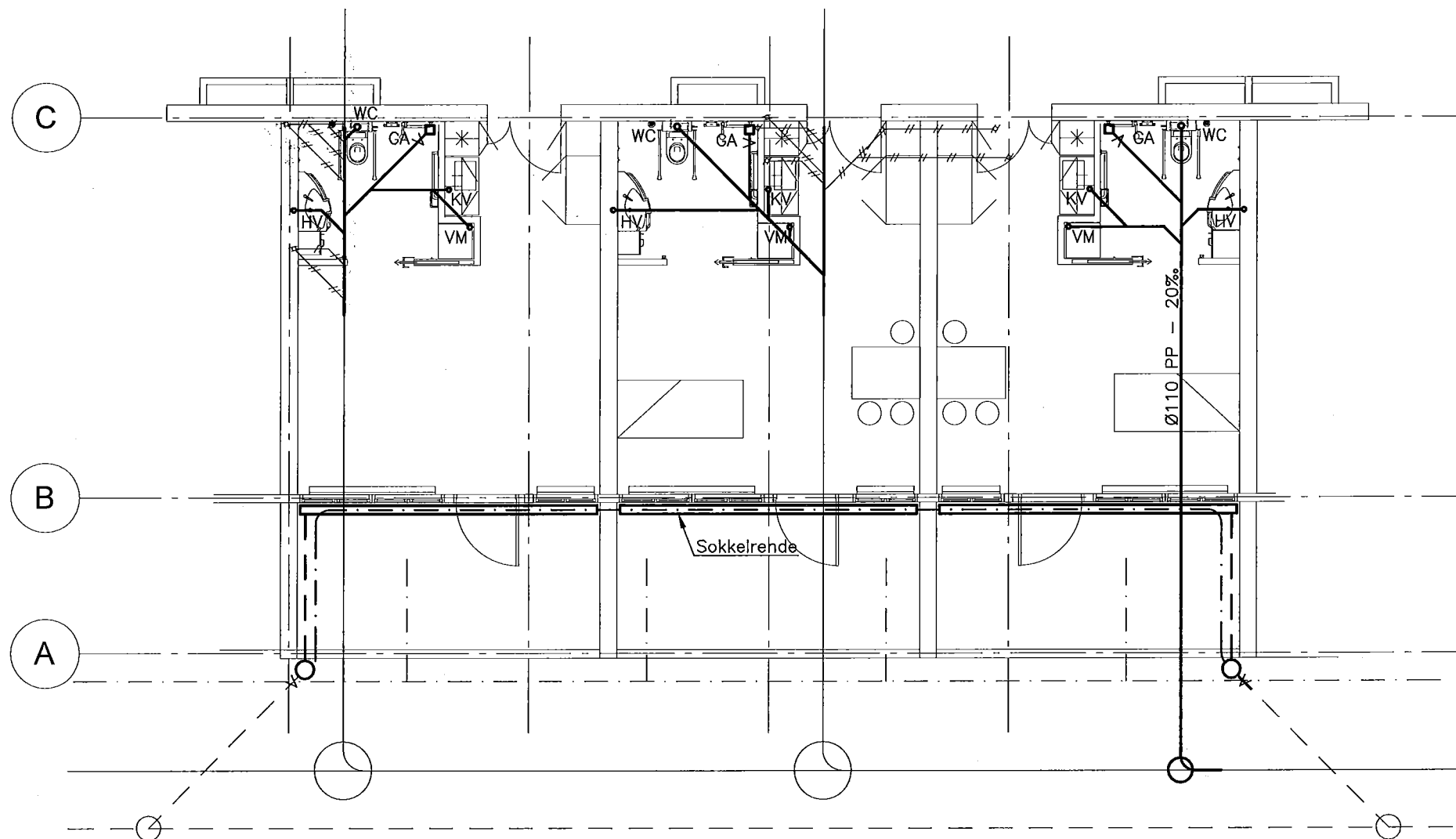
<input type="checkbox"/> Arkitekt	SKALA ARKITEKTER AS - ARKITEKTER MMV, ADELGADE 17, 5. SAL 1304 KØBENHAVN
<input type="checkbox"/> Landskabsarkitekt	Begitte Fink Landskabsarkitekt - Nybyvej 45 - 4340 Tølløse - Tlf: 59 18 61 62 - E-mail: b@fink-land.dk
<input checked="" type="checkbox"/> Ingeniør	Lynghøje Rådgivende Ingeniører FRI - Præstevvej 39 - 4700 Næstved - Tlf. 55 72 66 11 - www.lynghoje.dk



Rev. nr.	Dato	Tegn. af	Kontroll. af	Beskrivelse
1				
2				
3				
4				
5				
6				
7				
8				
9				
10				
11				
12				
13				
14				
15				
16				
17				
18				
19				
20				
21				
22				
23				
24				
25				
26				
27				
28				
29				
30				
31				

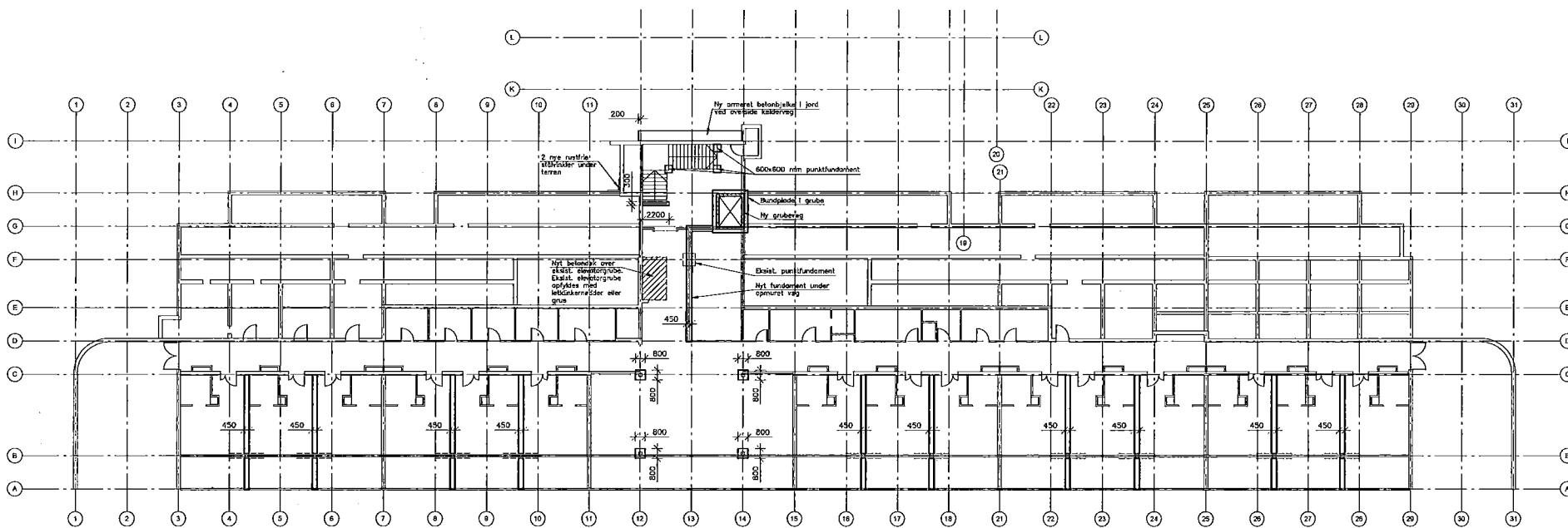
CKE 14.02 - Ombygning, Skælskør Plejecenter Nordvænget 5, 4230 Skælskør	Center for Kommunale Ejendomme Caspar Brands Plads 6 4220 Korsør
Ventilation, Parterre Projektforslag	Tegn. nr. CKE 14.02_C07_K08_H1_N004 Tegn. af: HPE Mål: 1:200 Kontroll. af: LSK Dato: 2016.06.23 Godk. af: LSK Rev. nr.:

<input type="checkbox"/> Arkitekt	SKALA ARKITEKTER A/S - ARKITEKTER MMV, ADELGADE 17, 5. SAL 1304 KØBENHAVN
<input type="checkbox"/> Landskabsarkitekt	Bigtte Fink Landskabsarkitekt - Nybøje 45 - 4340 Tølløse - Tlf. 59 18 61 62 - E-mail: bfi@fink-land.dk
<input type="checkbox"/> Ingeniør	Lyngkøde Rådgivende Ingeniører FRI - Præstevvej 39 - 4700 Næstved - Tlf. 55 72 66 11 - www.lyngkøde.dk



Rev. nr.	Dato	Tegn. af	Kontr. af	Beskrivelse
				CKE 14.02 - Ombygning, Skælskør Plejecenter Nordvænget 5, 4230 Skælskør
				Princip for kloak Projektforslag
				Center for Kommunale Ejendomme Caspar Brands Plads 6 4220 Korsør
				Tegn nr. CKE 14.02_C07_K09_H1_N101 Tegn. af: DF Mål: 1:100 Kontr. af: SJE Dato: 2016.06.23 Godk. af: SJE Rev. nr. .

- Arkitekt 5. SKALA ARKITEKTER A/S - ARKITEKTER MMV, ADELGADE 17, 5. SAL 1304 KØBENHAVN
- Landskabsarkitekt Birgitte Fink Landskabsarkitekt - Nybyvej 45 - 4340 Tølløse - Tlf.: 59 18 61 62 - E-mail: bf@fink-land.dk
- Ingeniør Lyngkilde Rådgivende ingeniører FRI - Præstøvej 39 - 4700 Næstved - Tlf. 55 72 66 11 - www.lyngkilde.dk



GENEREL NOTE:

MÅL:
 Øbemaatte mål er i mm.
 Koter er i DVS0
 Armeringsdimensioner er i mm.

SIGNATUR:
 OK Kote til overside
 UK Kote til underside
 FK Kote til fundamentsunderskant
 FK Kote til fundamentsoverkant
 RB Kote til overende ribbeton
 FG Kote til færdiggjort gulv
 BR i begge retninger
 BS i begge sider
 OS i overside
 US i underside
 IM i midten

Spring i fundamentsunderskant
 Spring i fundamentsoverkant
 Nyt fundament
 Eksist. fundament
 Udpejring i sokkel/terændek
 Boring iht. geoteknisk rapport

ARMERING:
 Kontrolklasse: Normal
 Sikkerhedsklasse: Normal
 Y = Tensionstål: $f_{yk} = 550 \text{ MPa}$
 R = Rundjern: $f_{yk} = 235 \text{ MPa}$, $f_{ctd} = 360$

BETON IN SITU:
 Kontrolklasse: Normal
 Sikkerhedsklasse: Normal
 Al beton vibreres
 Af tevigt beskrevet for betonkonstruktionsarbejdet.

Bygningens størrelse i m	Styrkeklasse	Control klasse	Styrke klasse	Max. støbetejler	Min. dækslag	Farve	Identifikations
Færdig	P	L	8	10	gr	B-P	
Løsnings fundament	P	N	16	32	10x10	gr	1E-P-1
Terændek	P	N	20	16	10x5	gr	2D-P
Elgennemførings	P	N	16	32	10x5	gr	1E-P-1
Fugemasse og støbelementer	P	N	20	4	gr	2D-P-3	
Udpejring områder	P	N	16	4	gr	1E-P-2	
Udpejring søjler	P	N	25	4	gr	1E-P-1	

NOTE:
 Det skal ved geoteknisk kontrol sikres at følgende styrkeparametre er overholdt i område uden kelder:
 For søer: $c \geq 150 \text{ kN/m}^2$
 For søer: Søfrit der træffes søer i FUK, så kontaktes byggeledelsen
 Alle uønskede fundamenter færes min. til frostfri dybde 900 mm under fremtidigt terræn.

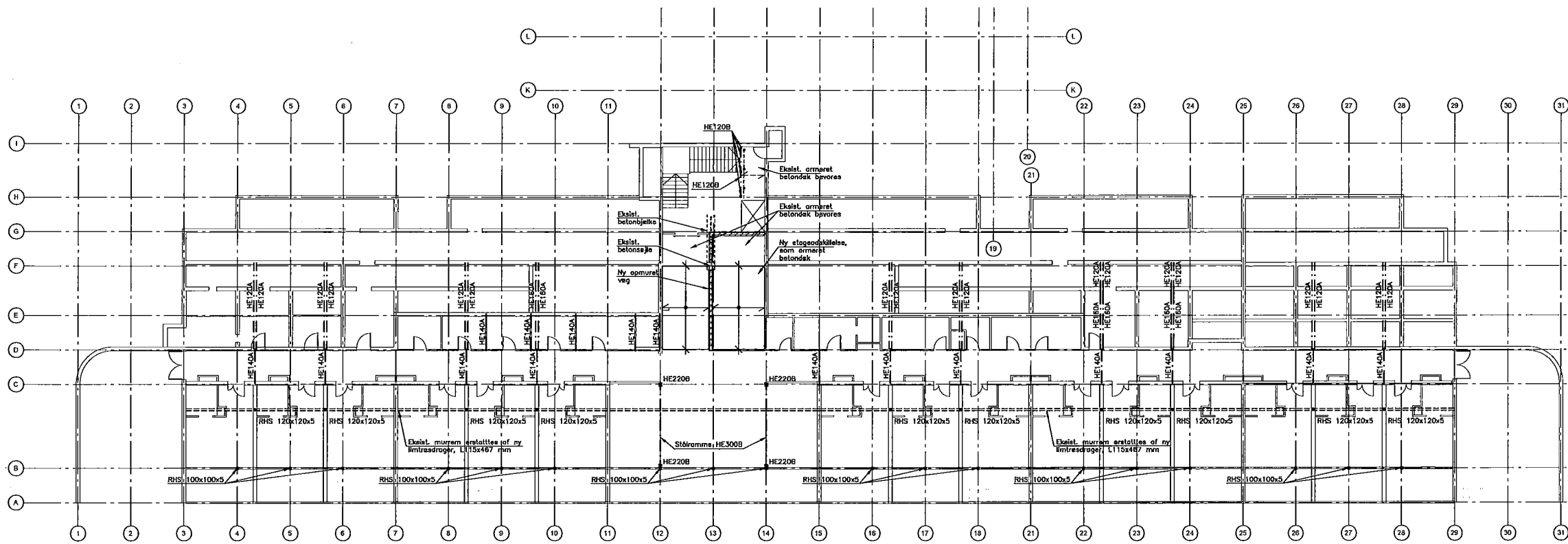
Rev. nr.	Dato	Tegn. af	Kontroll af	Beskrivelse

CKE 14.02 - Ombygning, Skulptur Fjæcenter
 Nordvangel 5, 4230 Skælskør

Center for Kommunale Ejendomme
 Caspar Brandts Plads 6
 4220 Roserslev

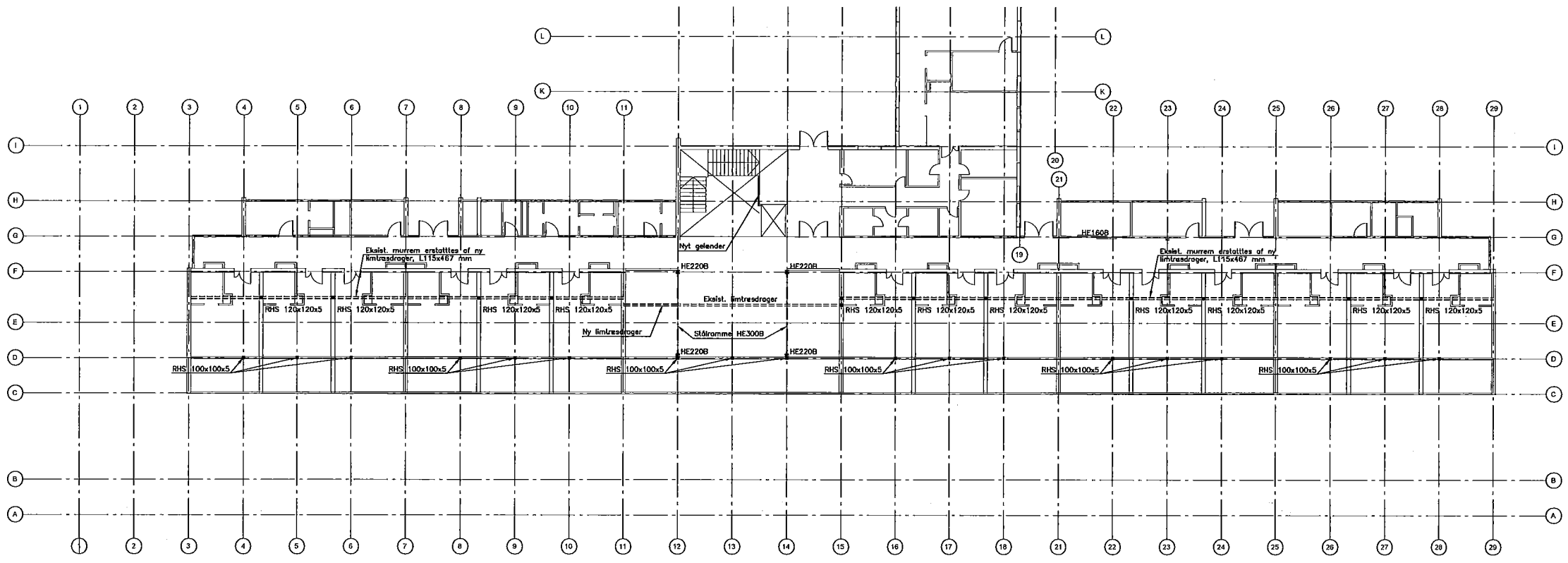
Tegn. nr. CKE 14.02_K09_H1_N110
 Tegn. af: DF Mål: 1:200
 Kontroll. af: JJO Dato: 2016.06.23
 Udarb. af: JJO Rev. nr.:
 14.02

Arkitekt SKALA ARCHITECTER A/S - ARCHITECTER MATHIAS ADELGADE 17, 5. SAL 1304 KØBENHAVN
 Landskabsarkitekt Sigbrit Fink Landskabsarkitekt - Nybyvej 45 - 4340 Tårnby - Tlf. 59 18 01 02 - E-mail: b@finklandskt.dk
 Ingeniør Lyngbæk Rådgivende Ingeniører FRI - Pionervej 39 - 4700 Nørstred - Tlf. 56 72 86 11 - www.lyngbaek.dk



SIGNATUR:
 - - - - - Ny støjbjælke
 ===== Ny limtræsbjælke
 * * * * * Ny stølsejle
 - - - - - Midlertidig afstivning

Rev. nr.	Date	Tegn. af	Kontroll af	Beskrivelse
CKE 14.02 - Ombygning, Skælskør Plejecenter Nordvænget 5, 4230 Skælskør				Center for Kommunale Ejendomme Caspar Brønds Plads 6 4220 Korsør
Konstruktionsplan - Parterre Projektforslag				Tegn. nr. CKE 14.02_C07_K09_H1_N120 Tegn. af: DF Mål: 1:200 Kontroll. af: JJO Dato: 2016.06.23 Godk. af: JJO Rev. nr. . Tegn. af:
<input type="checkbox"/> Arkitekt	SKALA ARKITEKTER A/S - ARKITEKTER MMV, ADELGADE 17, 5. SAL 1304 KØBENHAVN			
<input type="checkbox"/> Landskabsarkitekt	Bjarne Fink Landskabsarkitekt - Høbyvej 45 - 4340 Tølløse - Tlf.: 59 18 61 62 - E-mail: bf@fink-land.dk			
<input checked="" type="checkbox"/> Ingeniør	Lyngkilde Rådgivende Ingeniører FRI - Præstevaj 39 - 4700 Næstved - Tlf. 55 72 66 11 - www.lyngkilde.dk			



SIGNATUR:
 - - - - - Ny stølbjelke
 ===== Ny limtresbjelke
 * x Ny stølsøjle

Rev. nr.	Dato	Tegn. af	Kontr. af	Beskrivelse
				Center for Kommunale Ejendomme Caspar Brands Plads 6 4220 Korsør
				Tegn nr. CKE 14.02_C07_K09_H1_N121
				Tegn. af: DF Mål: 1:200
				Kontr. af: JJO Dato: 2016.06.23
				Godk. af: JJO Rev. nr. .
				File Path:
<input type="checkbox"/>	Arkitekt	SKALA ARKITEKTER A/S - ARKITEKTER MMV, ADELGADE 17, 5. SAL 1304 KØBENHAVN		
<input type="checkbox"/>	Landskabsarkitekt	Birgitte Fink Landskabsarkitekt - Nybyvej 45 - 4340 Tølløse - Tlf.: 59 18 61 62 - E-mail: bf@fink-land.dk		
<input checked="" type="checkbox"/>	Ingeniør	Lyngkåte Rådgivende Ingeniører FRI - Præstevaj 39 - 4700 Næstved - Tlf. 52 72 66 11 - www.lyngkaete.dk		