

Lokalplananmodning

Udfyldes og returneres til Slagelse Kommune



Plan og Udvikling
Rådhuspladsen 11
4200 Slagelse

T: 58 57 90 60
E: plan@slagelse.dk
W: www.slagelse.dk

Kontaktperson

xxxx
T: 58 57 XX XX
E: xxxxx@slagelse.dk

Sags-ID

KMD 330-20XX-XXXXXX

Slagelse Kommune
Plan og Udvikling
Rådhuspladsen 11
4200 Slagelse

plan@slagelse.dk

Anmodning om lokalplan

Før Slagelse Kommune kan igangsætte arbejdet med en lokalplan, skal Miljø-, Plan- og Landdistriktsudvalget tage stilling til sagen, bl.a. i forhold til Planlovens § 13. For at sikre det bedst mulige beslutningsgrundlag skal denne lokalplananmodning udfyldes og returneres til ovenstående adresse, gerne på mail.

OPLYSNINGER OM OMRÅDET

Lokalplanområde

Adresse(r):

Kalundborgvej 99, Slagelse

Matr.nr.:

2b Jernbjerg, Slagelse Jorder

Indtegn desuden lokalplanområdet på kortbilaget bagest!

OPLYSNINGER OM EJERFORHOLD

Ejer

Navn:

NCD Holding ApS

Adresse:

Skånevej 15

Postnr./by:

6230 Rødekro

Telefon:

70 23 73 88

Mail:

NCD@eurodan-huse.dk

Rådgiver/ansøger (hvis ejer ikke er ansøger)

Svend Smedegaard

Strandpromenaden 6

8700 Horsens

76 28 60 60

svs@landplan.dk

Underskrift, ejer

Underskrift, rådgiver/ansøger

Dato:

Underskrift:

Ejer bekræfter, at der ansøges om planlægning

for området, og at eventuel rådgiver/ansøger har adgang til arealet.

OPLYSNINGER OM PROJEKTFORSLAG (uddybende beskrivelser kan evt. vedlægges)

Forslag til lokalplanens titel

Nyt boligområde ved Jonshaven

Lokalplanens formål

Give mulighed for opførelse af åben-lav boliger med tilhørende veje, stier og grønne arealer.

Eventuel opdeling i faser/etaper

Ingen

Eventuel nedrivning

Ingen

Beskrivelse af nyt byggeri

Traditionelt parcelhusbyggeri i op til 1½ etage.

Beskrivelse af udearealer

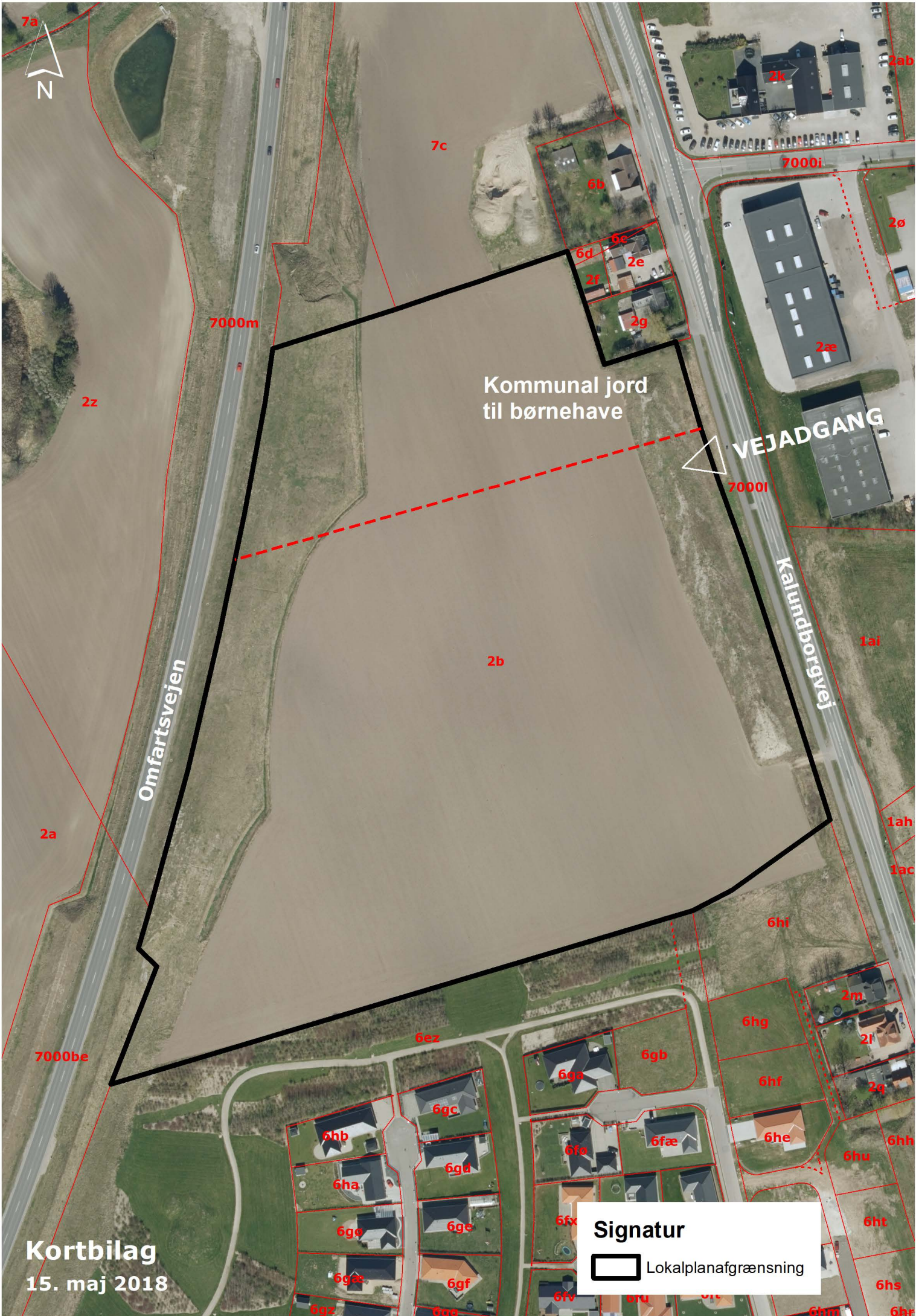
Bygningsnære arealer med til leg og ophold. Øvrige arealer med lavt plejeniveau, stier, spredt beplantning.

Beskrivelse af adgangsforhold (veje/stier)

Etablering af ny overkørsel fra Kalundborgvej efter nærmere drøftelse med vejafdelingen fælles med kommende daginstitution stisystem forbindes med syd-jonsvangen.

Beskrivelse af miljøtiltag, f.eks. LAR

Afklares i samarbejde med sk-forsyningen når afledende mulighed er oplyst. Jordbundsforhold er uoplyst (nedsivning).



Kommunal jord
til børnehave

VEJADGANG

Omfartsvejen

Kalundborgvej

Kortbilag
15. maj 2018

Signatur

 Lokalplanafgrænsning

Lokalplananmodning

Udfyldes og returneres til Slagelse Kommune



SUPPLERENDE OPLYSNINGER (udfyldes af Slagelse Kommune)

Lokalplan-ID (nyt lokalplannummer)

1202

Kommuneplan, rammeområde

1.2B35

Evt. konflikter ift. kommuneplan

Nej

Skal der udarbejdes kommuneplantillæg?

Nej

Evt. gældende byplanvedtægter eller lokalplaner

Lokalplan 1073, Daginstitution ved Jonshaven

Vil lokalplanarbejdet medføre bistand fra eksterne rådgivere – og i så fald, hvilke?

Nej

Hvilken bistand til lokalplanarbejdet forventes ansøger at yde (jf. Planloven, § 13, stk. 3)?

Ansøger inddrages i planprocessen



Omfartsvejen

Kalundborgvej

Kommunal jord
til børnehave

Støjvold
ill. Land & Plan A/S



LAND & PLAN
Rådgivende ingeniører,
landinspektører og planlæggere

Strandpromenaden 6
DK - 8700 Horsens
Tlf: 76 28 60 70
Fax: 76 28 60 61
post@landplan.dk

**Boliger ved Kalundborgvej
i Slagelse
18 parceller**
Slagelse Kommune

1:1500
J.nr. 43638
Dato: 09.05.2018

Fra idé til virkelighed