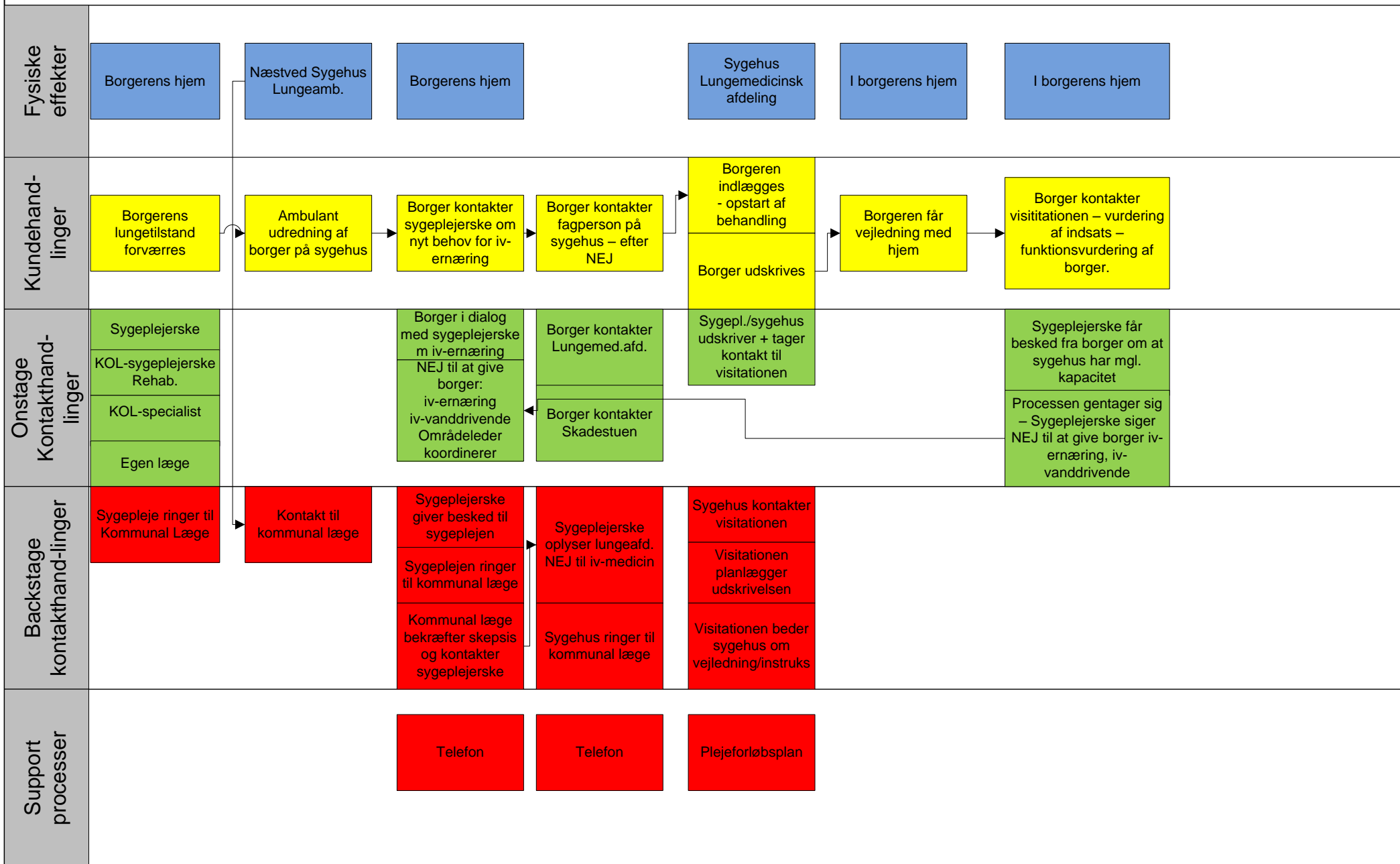


Bilag 9: Kortlægning af proces 4: Komplicerede forløb: "Højt specialiserede sygeplejeopgaver".
Case vedrørende borger, der falder i hjemmet.



Bilag 9: Kortlægning af proces 4: Komplexerede forløb: "Højt specialiserede sygeplejeopgaver".
Case vedrørende borger, der falder i hjemmet.

Beskrivelse af case der ligger til grund for kortlægningen	Case vedr. højt specialiseret sygepleje KOL-patient samt multiple latex-allergi		41 årig mand, familiefar	Sygeplejerske kommer 3 x dagligt	Indsats: Cave Han har været akut indlagt gentagne gange med livstruende anafylaktiske reaktioner, har været intuberet og respiratorbehandlet.		Indsats: Respiration og cirkulation	Indsats: Telemedicinsk behandling. Borger er tiltagende dårlig respiratorisk. Tilknyttet KOL-sygeplejerske til telemedicin, til træning af lungefunktion og til støtte, råd og vejledning.	Indsats: Hud og slimhinder	Indsats: Ansøge om diverse hjælpemidler til at kunne varetage daglig pleje til/ omkring CVK samt div. IV behandlinger.
	Multiple allergisk overfor latex. Livstruende allergi.	Han har været tilknyttet sygeplejen fra oktober 2015	Indsats: Medicinsk behandling	Indsats: §112 nødkald. Akutberedskab ved kald på 112.						
Udnyttede muligheder	Funktionsvurdering i hjemmeplejen	Information mellem sygehus og kommune ved indlæggelser	Relationel koordinering	En borger, En plan	Sygehusets "fejlagtige" opfattelser af muligheder/ansvar	APV i sygeplejen	Forum/kommunikation af implementering af forretningsgange	Forskellige forklaringer fra sygehuset til kommunal læge	Forskellig praksis i sygeplejen fx mht sonde	
	Opdateret indlæggelsesrapport (sygeplejen)	Sundhedsstyrelsen	Koordinerende kontaktperson (sygeplejen)							
	Yngre kronikere versus ældre - her koordinerer de selv	Uklarhed omkring kompetence/ansvar hos sygehus/ sygepleje.	Sygehuslæge informerer ikke visitationen som han burde	Ny type borger Handling på eget liv	Alle nye borgere skal have lavet apv - også af sygeplejen	Forretningsgange mellem kommune og regionen	Mgl. Tværsekt. Samarbejde mellem ledelse i kommune og sygehus	Instrukser Retningslinier	Visitationen bør informere sygehus om behandlingsansvar	