

## Slagelse Kommune

### Diverse statistikker for beskæftigelsesområdet

<b>Ydelsesmodtagere i alt</b>	<b>10.806</b>	<b>(feb. 2019)</b>
<b>A-dagpengemodtagere</b>	<b>1.256</b>	<b>(feb. 2019)</b>
<b>Kontanthjælpsmodtagere</b>	<b>1.484</b>	<b>(feb. 2019)</b>
<b>Sygedagpengemodtagere</b>	<b>1.019</b>	<b>(feb. 2019)</b>
<b>Bruttoledighedsprocent</b>	<b>4,3 %</b>	<b>(feb. 2020)</b>

Grundlæggende skal man være meget påpasselig med at tolke på ledighedsudviklingen isoleret set, selvom det alt for ofte er det, der sker i medierne. Det skyldes, at ledighedstallet blot er en lille delmængde af mange forsørgelsesydelse, som er bundet tæt sammen.

Ledighedstallet er ikke en objektiv størrelse. Der ligger individuelle vurderinger bag hvilke kontanthjælps-, uddannelseshjælps- og integrationsydelsesmodtagere eller sygedagpengemodtagere, der står til rådighed for arbejdsmarkedet og som dermed tæller med i den officielle bruttoledighed. Under disse overordnede forsørgelsesgrupper er det kun de åbenlyst uddannelsesparate uddannelseshjælpsmodtagere samt de jobparate kontanthjælpsmodtagere og integrationsydelsesmodtagere, som indgår i ledighedsstatistikken. Kommunerne har historisk set altid kategoriseret borgerne forskelligt, og de enkelte kommuner har også altid lavet forskellige vurderinger over tid, som bunder i ny lovgivning, konjunkturer mv.

Det giver altid bedst mening at starte med at sammenligne den samlede udvikling for alle forsørgelsesydelse, hvis man ønsker det mest reelle billede af udviklingen. Herefter kan man så dykke ned i de enkelte ydelsesområder og forsøge at belyse, hvilke bevæggrunde der ligger bag, at borgere er placeret på forskellig vis.

### Udvikling for alle ydelsesgrupper under ét gennem det seneste år

	feb-19	mar-19	apr-19	maj-19	jun-19	jul-19	aug-19	sep-19	okt-19	nov-19	dec-19	jan-20	feb-20	Pct-udvikling feb19-feb20
I alt	10.580	10.508	10.375	10.398	10.417	10.234	10.231	10.335	10.534	10.607	10.717	10.829	10.806	2,1%
RAR Hovedstaden-Sjælland	274.589	273.239	268.469	269.834	270.864	267.371	268.082	268.766	271.535	273.288	274.222	277.222	274.386	-0,1%
Hele landet	675.749	671.016	659.869	661.859	664.297	658.905	660.580	661.656	668.252	673.336	677.046	684.931	678.170	0,4%

## Udvikling for alle ydelsesgrupper med de nyeste opgørelser

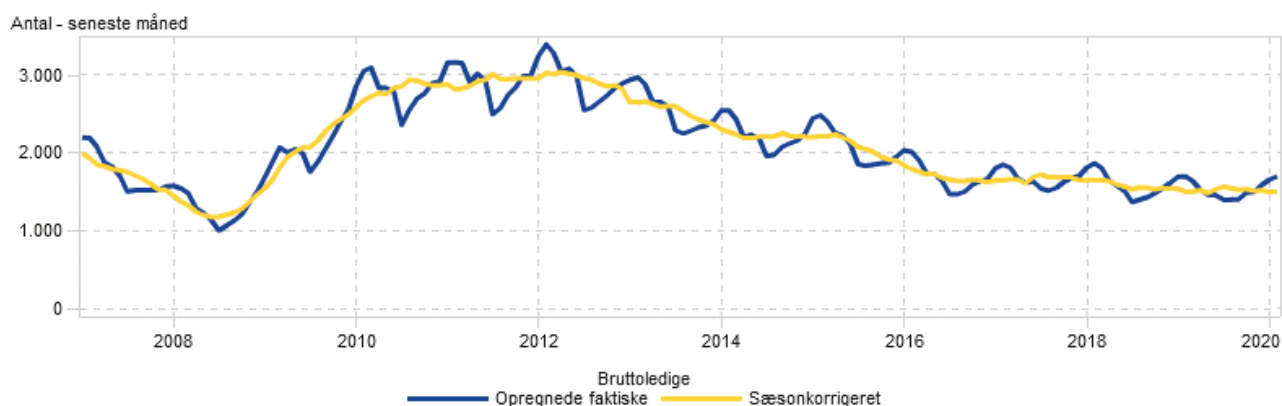
Slagelse	feb-19	mar-19	apr-19	maj-19	jun-19	jul-19	aug-19	sep-19	okt-19	nov-19	dec-19	jan-20	feb-20	Pct-udvikling feb19-feb20
Ydelsesgrupper i alt	10.580	10.508	10.375	10.398	10.417	10.234	10.231	10.335	10.534	10.607	10.717	10.829	10.806	2,1%
A-dagpenge	1.230	1.172	1.046	1.013	994	943	986	992	1.059	1.072	1.158	1.248	1.256	2,1%
Kontanthjælp	1.518	1.509	1.500	1.501	1.511	1.480	1.451	1.448	1.450	1.474	1.476	1.474	1.484	-2,2%
- heraf jobparate	376	358	344	333	329	315	300	291	301	306	306	304	306	-18,6%
Uddannelseshjælp	713	715	725	736	746	690	653	672	709	736	720	711	709	-0,6%
- heraf åbenlyst uddannelsesparate	26	31	40	42	36	35	24	28	32	38	36	32	25	-3,8%
- heraf uddannelsesparate	249	250	255	248	268	237	223	240	260	270	254	246	249	0,0%
Revalidering	26	26	22	20	18	13	14	16	16	15	15	17	16	-38,5%
Forrevalidering	1	1	1	0	0	0	0	0	0	0	0	0	0	-100,0%
Selvforsørgelses- og hjemrejseydelse mv.	231	227	230	230	236	227	210	217	226	227	228	227	231	0,0%
Sygedagpenge	961	938	914	924	897	834	881	942	994	1.005	1.023	1.056	1.019	6,0%
Jobafklaringsforløb	258	266	266	272	270	260	270	284	291	302	309	305	284	10,1%
Ressourceforløb	496	490	479	473	456	437	431	421	404	397	389	382	378	-23,8%
Ledighedsydelse	183	173	181	175	182	200	190	180	189	187	194	206	211	15,3%
Fleksjob	855	861	867	886	905	922	935	946	954	965	972	976	977	14,3%
Førtidspension	3.388	3.415	3.431	3.450	3.472	3.492	3.484	3.480	3.504	3.496	3.514	3.503	3.508	3,5%
Efterløn	720	714	712	719	730	735	724	738	740	733	719	724	733	1,8%

Kilde: Status i Jobindsats.dk 15. april 2020

	Bruttoledigheds pct. feb. 20	Udvikling i antal - pct.-udvikling seneste år
Landsplan	3,8	0,5
RAR-område Sjælland	3,7	-2,7
RAR-område Hovedstaden	3,8	0,3
Slagelse	4,3	-0,4

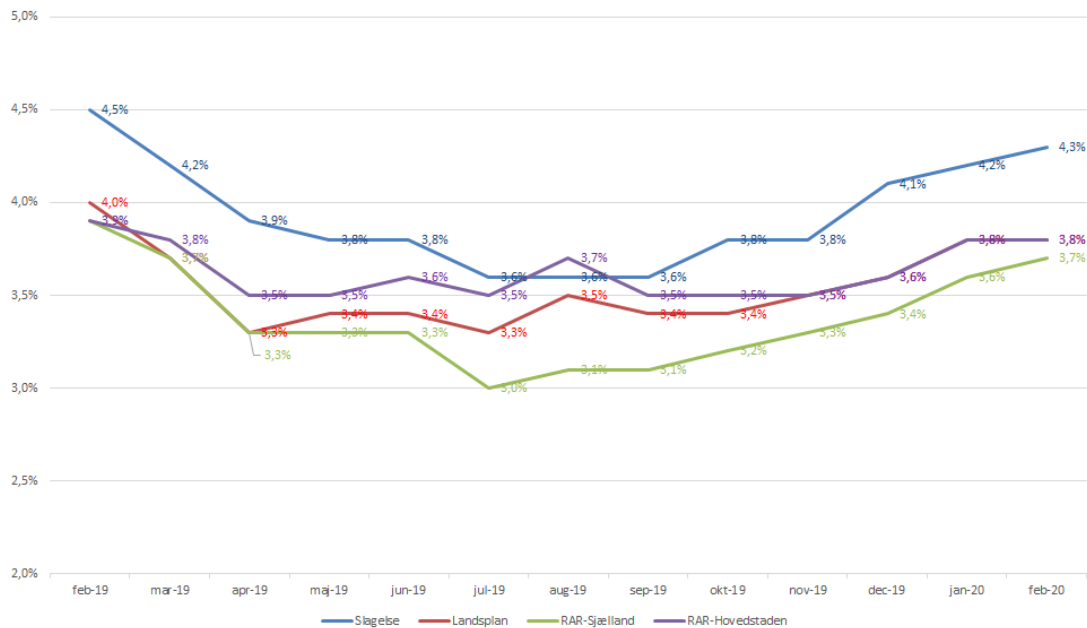
Kilde: Styrelsen for Arbejdsmarked og Rekruttering, ledighedsstatistik (faktiske ledighed)

## Udvikling i ledige – faktiske og sæsonkorrigeret i Slagelse 2007-2020



Kilde: Styrelsen for Arbejdsmarked og Rekruttering, ledighedsstatistik  
OBS: Databrud juli 2017

### Udvikling i ledighedsprocent gennem det seneste år



Kilde: Styrelsen for Arbejdsmarked og Rekruttering, ledighedsstatistik

### Udvikling i tilgang til ressourceforløb

	Forsørgelsesgrundlag for ressourceforløb								
	rehabiliteringsteamet har indstillet til	Kontant-hjælp	Uddannelseshjælp	Sygedag-penge	Ledigheds-ydelse/fleksjob	Revalidering	Ressourceforløb	Jobafklaringsforløb	Uden ydelse
2017	237	45	74	31	2	1	54	25	5
2018	89	7	10	20	0	2	42	7	1
2019	132	21	3	18	2	0	59	29	0
jan-20	17	4	1	3	0	0	7	2	0
feb-20	12	0	0	3	0	0	6	2	1
mar-20	2	0	0	0	0	0	1	1	0
2020	31	4	1	6	0	0	14	5	1

Kilde: Manuel optælling i Rehabiliteringsteamet

### Udvikling i tilgang til førtidspension

	2017	2018	2019	2020
Januar	19	18	17	18
Februar	23	20	28	58
Marts	25	3	23	68
April	16	13	20	
Maj	25	14	25	
Juni	27	17	27	
Juli	14	25	18	
August	17	4	15	
September	28	15	47	
Oktober	15	11	13	
November	15	59	32	
December	10	14	11	
<b>Samlet</b>	<b>234</b>	<b>213</b>	<b>276</b>	<b>144</b>

Kilde: Rådgivning og Udbetaling

NB: Opgørelsestidspunkt stemmer ikke fuldstændig overens med tal i Jobindsats.dk

## Bemærkninger til statistikker

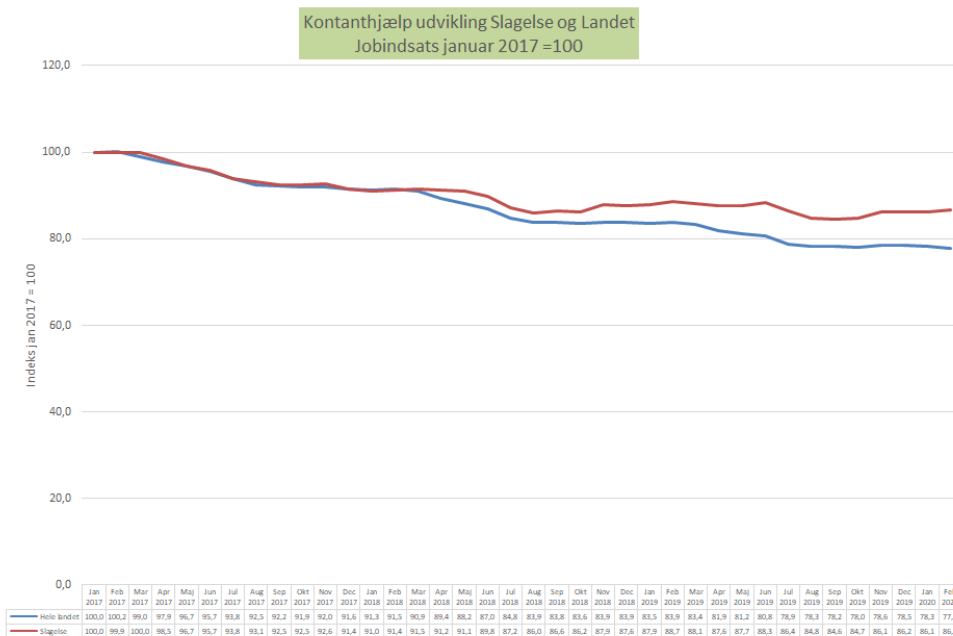
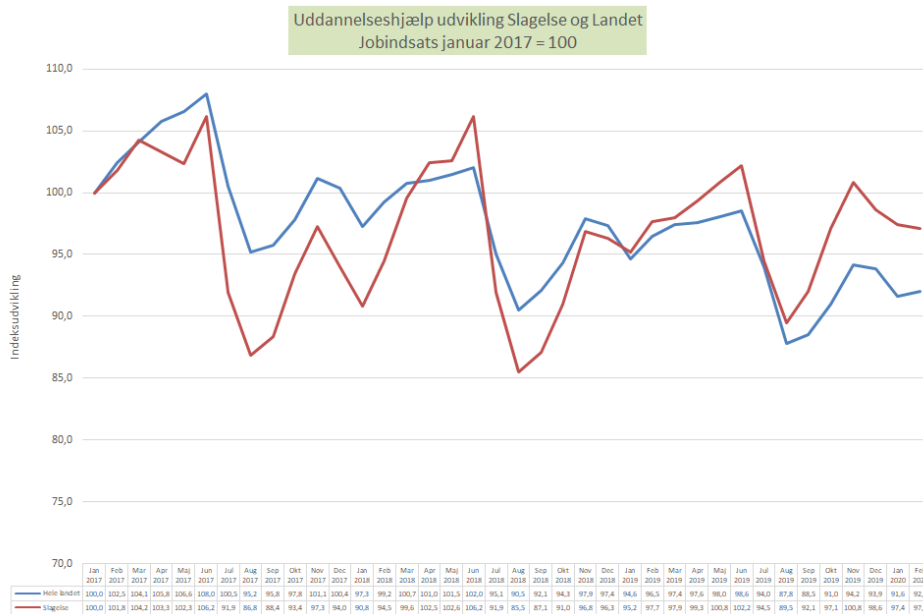
- Antal fuldtidspersoner er antal personer omregnet til fuldtidspersoner ved hjælp af den gennemsnitlige varighed på den valgte ydelse inden for den pågældende måned.
- Tal i Jobindsats.dk er levende og opdateres bagud, når der sker opdateringer i sagsbehandlingssystemerne. Især i forhold til sygedagpenge og A-dagpenge sker der efterfølgende justeringer for den seneste måned, fordi data kommer forsinket fra virksomhederne og A-kasserne.
- I de måneder, hvor der endnu ikke forelægger nye data for den pågældende ydelse, vises i stedet et punktum i tabellen.
- Tabellen viser det faktiske antal fuldtidspersoner i den enkelte måned. Der er ikke foretaget statistisk udjævning af data som følge af eksempelvis sæsonudsving, som det er tilfældet i den officielle ledighedsstatistik. Sæsonudsving indebærer bl.a., at flere er i beskæftigelse om sommeren og flere unge påbegynder uddannelse i januar og august.
- A-dagpenge og sygedagpenge er de 2 ydelser, som er mest påvirkelige af konjunkturudsving. Udviklingen i beskæftigelsen har størst effekt på ledighedsudviklingen for A-dagpengemodtagere, da A-dagpengemodtagerne som samlet gruppe er tættere på arbejdsmarkedet end de jobparate kontanthjælpsmodtagere som samlet gruppe. Beskæftigelseseffekten slår dog kun delvis igennem for de ledige, fordi udviklingen i beskæftigelsen også hænger tæt sammen med virksomhedernes brug af allerede beskæftigedes merarbejde, brug af studerende som arbejdskraft og brug af udenlandsk arbejdskraft. Historikken viser desuden, at udviklingen i sygedagpengemodtagere har tæt sammenhæng til beskæftigelsesudviklingen. Årsagen er, at under højkonjunkturer med øget mangel på arbejdskraft, må virksomhederne i højere grad ansætte borgere, som befinder sig i udkanten af arbejdsmarkedet, og som derfor er mere udsatte for at blive sygemeldte.
- Pr. 1. januar 2014 blev der indført 2 nye ydelser – arbejdsmarkedsydelse og uddannelseshjælp, ligesom der i 2013 blev indført ressourceforløb og særlig uddannelsesydelse og i 2014 jobafklaringsforløb. I 2015 blev indført integrationsydelse og kontantydelse. Fra 1. juli 2016 kom den nye integrationsydelse til at omfatte alle, som har haft mindre end 7 års lovligt ophold i Danmark i løbet af de seneste 8 år. Det betyder, at der fra juni til juli 2016 flyttes borgere væk fra kontanthjælp og uddannelseshjælp. De nye ydelser og tilhørende reformer betyder, at der over tid sker forskydninger mellem ydelserne. På grund af de indbyrdes forbundne kar mellem ydelserne er det derfor ofte mest interessant at betragte det samlede antal borgere i den arbejdsdygtige alder, som er på offentlige forsørgelsesydelse.

Yderligere oplysninger om arbejdsmarkedet i Region Sjælland, herunder Slagelse, kan hentes på følgende web-adresse:

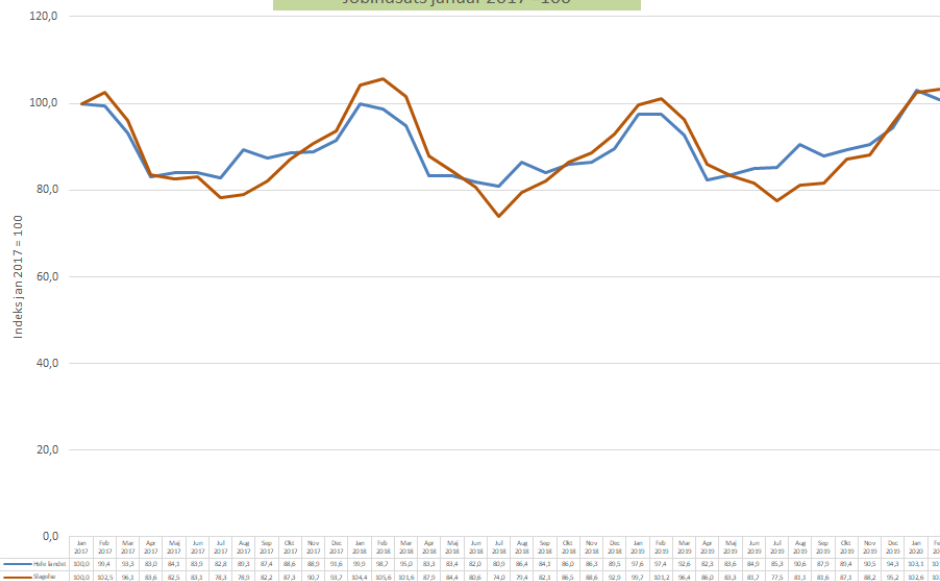
<https://rar-bm.dk/rar-sjaelland/arbejdsmarkedet/>

## Indekseret udvikling fra januar 2017 og frem i Slagelse og på landsplan

### - Uddannelseshjælp, kontanthjælp og A-dagpenge



Forsikrede ledige udvikling Slagelse og Landet  
Jobindsats januar 2017 =100



**Løntilskudsjob opgjort pr. ultimo måned**

	mar-19	apr-19	maj-19	jun-19	jul-19	aug-19	sep-19	okt-19	nov-19	dec-19	jan-20	feb-20	mar-20
LAB 2.1 Forsikret ledig	29	27	28	23	20	15	17	21	23	23	24	27	23
LAB 2.2 Jobparat kontanthjælp	9	9	11	12	13	13	12	15	12	11	8	4	6
LAB 2.3 Indsatsparat kontanthjælp	4	4	6	7	8	6	7	8	12	10	9	8	9
LAB 2.4 Revalidend	0	0	0	0	0	0	0	0	0	0	0	0	0
LAB 2.5 Sygedagpengemodtager	0	0	0	0	0	0	0	0	2	2	2	2	2
LAB 2.12 Uddannelseshjælp	2	1	1	1	1	2	3	3	2	1	1	0	0
LAB 2.13 Uddannelseshjælp	3	1	0	0	1	1	1	0	0	0	0	0	0
Integrationsindsatsen	35	36	45	48	56	45	44	46	43	34	31	36	32
I alt	82	78	91	91	99	82	84	93	94	81	75	77	72
<b>LAB 2.1</b>	<b>mar-19</b>	<b>apr-19</b>	<b>maj-19</b>	<b>jun-19</b>	<b>jul-19</b>	<b>aug-19</b>	<b>sep-19</b>	<b>okt-19</b>	<b>nov-19</b>	<b>dec-19</b>	<b>jan-20</b>	<b>feb-20</b>	<b>mar-20</b>
Privat arbejdsplads	9	11	12	12	11	8	7	8	11	11	14	16	13
Foreninger, organisationer mv.													
Kommunal arbejdsplads	13	10	12	9	6	6	6	8	8	9	9	9	8
Regional arbejdsplads	6	3	1	0	0	0	2	3	3	2	1	0	0
Statslig arbejdsplads	1	3	3	2	3	1	2	2	1	1	0	2	2
	29	27	28	23	20	15	17	21	23	23	24	27	23
<b>LAB 2.2</b>	<b>mar-19</b>	<b>apr-19</b>	<b>maj-19</b>	<b>jun-19</b>	<b>jul-19</b>	<b>aug-19</b>	<b>sep-19</b>	<b>okt-19</b>	<b>nov-19</b>	<b>dec-19</b>	<b>jan-20</b>	<b>feb-20</b>	<b>mar-20</b>
Privat arbejdsplads	9	9	8	9	9	10	8	11	7	6	4	4	5
Foreninger, organisationer mv.													
Kommunal arbejdsplads	0	0	1	1	0	1	2	2	3	3	3	0	1
Regional arbejdsplads	0	0	0	0	1	0	0	0	0	0	0	0	0
Statslig arbejdsplads	0	0	2	2	3	2	2	2	2	2	1	0	0
	9	9	11	12	13	13	12	15	12	11	8	4	6
<b>LAB 2.3</b>	<b>mar-19</b>	<b>apr-19</b>	<b>maj-19</b>	<b>jun-19</b>	<b>jul-19</b>	<b>aug-19</b>	<b>sep-19</b>	<b>okt-19</b>	<b>nov-19</b>	<b>dec-19</b>	<b>jan-20</b>	<b>feb-20</b>	<b>mar-20</b>
Privat arbejdsplads	3	3	4	5	5	4	6	8	12	10	9	8	8
Foreninger, organisationer mv.													
Kommunal arbejdsplads	1	1	1	1	1	1	1	0	0	0	0	0	1
Regional arbejdsplads	0	0	0	0	1	0	0	0	0	0	0	0	0
Statslig arbejdsplads	0	0	1	1	1	1	0	0	0	0	0	0	0
	4	4	6	7	8	6	7	8	12	10	9	8	9
<b>LAB 2.4</b>	<b>mar-19</b>	<b>apr-19</b>	<b>maj-19</b>	<b>jun-19</b>	<b>jul-19</b>	<b>aug-19</b>	<b>sep-19</b>	<b>okt-19</b>	<b>nov-19</b>	<b>dec-19</b>	<b>jan-20</b>	<b>feb-20</b>	<b>mar-20</b>
Privat arbejdsplads	0	0	0	0	0	0	0	0	0	0	0	0	0
Foreninger, organisationer mv.													
Kommunal arbejdsplads	0	0	0	0	0	0	0	0	0	0	0	0	0
Regional arbejdsplads	0	0	0	0	0	0	0	0	0	0	0	0	0
Statslig arbejdsplads	0	0	0	0	0	0	0	0	0	0	0	0	0
	0	0	0	0	0	0	0	0	0	0	0	0	0
<b>LAB 2.5</b>	<b>mar-19</b>	<b>apr-19</b>	<b>maj-19</b>	<b>jun-19</b>	<b>jul-19</b>	<b>aug-19</b>	<b>sep-19</b>	<b>okt-19</b>	<b>nov-19</b>	<b>dec-19</b>	<b>jan-20</b>	<b>feb-20</b>	<b>mar-20</b>
Privat arbejdsplads	0	0	0	0	0	0	0	0	2	2	2	2	2
Foreninger, organisationer mv.													
Kommunal arbejdsplads	0	0	0	0	0	0	0	0	0	0	0	0	0
Regional arbejdsplads	0	0	0	0	0	0	0	0	0	0	0	0	0
Statslig arbejdsplads	0	0	0	0	0	0	0	0	0	0	0	0	0
	0	0	0	0	0	0	0	0	2	2	2	2	2
<b>LAB 2.12</b>	<b>mar-19</b>	<b>apr-19</b>	<b>maj-19</b>	<b>jun-19</b>	<b>jul-19</b>	<b>aug-19</b>	<b>sep-19</b>	<b>okt-19</b>	<b>nov-19</b>	<b>dec-19</b>	<b>jan-20</b>	<b>feb-20</b>	<b>mar-20</b>
Privat arbejdsplads	2	1	1	1	1	2	3	3	2	1	1	0	0
Foreninger, organisationer mv.													
Kommunal arbejdsplads	0	0	0	0	0	0	0	0	0	0	0	0	0
Regional arbejdsplads	0	0	0	0	0	0	0	0	0	0	0	0	0
Statslig arbejdsplads	0	0	0	0	0	0	0	0	0	0	0	0	0
	2	1	1	1	1	2	3	3	2	1	1	0	0
<b>LAB 2.13</b>	<b>mar-19</b>	<b>apr-19</b>	<b>maj-19</b>	<b>jun-19</b>	<b>jul-19</b>	<b>aug-19</b>	<b>sep-19</b>	<b>okt-19</b>	<b>nov-19</b>	<b>dec-19</b>	<b>jan-20</b>	<b>feb-20</b>	<b>mar-20</b>
Privat arbejdsplads	3	1	0	0	1	1	1	0	0	0	0	0	0
Foreninger, organisationer mv.													
Kommunal arbejdsplads	0	0	0	0	0	0	0	0	0	0	0	0	0
Regional arbejdsplads	0	0	0	0	0	0	0	0	0	0	0	0	0
Statslig arbejdsplads	0	0	0	0	0	0	0	0	0	0	0	0	0
	3	1	0	0	1	1	1	0	0	0	0	0	0
<b>Integrationsindsatsen</b>	<b>mar-19</b>	<b>apr-19</b>	<b>maj-19</b>	<b>jun-19</b>	<b>jul-19</b>	<b>aug-19</b>	<b>sep-19</b>	<b>okt-19</b>	<b>nov-19</b>	<b>dec-19</b>	<b>jan-20</b>	<b>feb-20</b>	<b>mar-20</b>
Privat arbejdsplads	35	36	45	48	56	45	44	46	43	34	30	35	31
Foreninger, organisationer mv.													
Kommunal arbejdsplads	0	0	0	0	0	0	0	0	0	0	1	1	1
Regional arbejdsplads	0	0	0	0	0	0	0	0	0	0	0	0	0
Statslig arbejdsplads	0	0	0	0	0	0	0	0	0	0	0	0	0
	35	36	45	48	56	45	44	46	43	34	31	36	32

## Virksomhedspraktikker opgjort pr. ultimo måned

	mar-19	apr-19	maj-19	jun-19	jul-19	aug-19	sep-19	okt-19	nov-19	dec-19	jan-20	feb-20	mar-20
LAB 2.1 Forsikret ledig	68	46	69	37	30	34	80	63	50	16	68	48	30
LAB 2.2 Jobparat kontanthjælp	36	25	19	19	16	14	21	23	20	9	15	13	15
LAB 2.3 Indsatsparat kontanthjælp	163	172	175	163	153	132	134	148	170	166	148	148	133
LAB 2.4 Revaliderend	2	2	0	0	0	0	0	0	0	0	0	1	1
LAB 2.5 Sygedagpengemodtager	45	46	48	38	42	40	57	63	59	46	55	54	49
LAB 2.7 Fleksjobberettiget	10	15	18	20	16	13	15	12	13	11	12	14	13
LAB 2.11 Ressourceforløb	109	119	102	99	94	87	78	79	72	61	65	62	57
LAB 2.12 Uddannelseshjælp	29	33	30	23	20	14	16	24	29	20	22	19	7
LAB 2.13 Uddannelseshjælp	48	46	47	47	38	51	56	52	44	36	39	44	41
LAB 2.14 Jobafklaringsforløb	54	49	56	49	47	45	57	61	59	52	55	57	54
Integrationsindsatsen	26	29	29	30	31	30	33	31	29	24	34	47	33
I alt	590	582	593	525	487	460	547	556	545	441	513	507	433
<b>LAB 2.1</b>	<b>mar-19</b>	<b>apr-19</b>	<b>maj-19</b>	<b>jun-19</b>	<b>jul-19</b>	<b>aug-19</b>	<b>sep-19</b>	<b>okt-19</b>	<b>nov-19</b>	<b>dec-19</b>	<b>jan-20</b>	<b>feb-20</b>	<b>mar-20</b>
Privat arbejdsplads	31	35	48	27	20	25	55	39	36	11	45	28	7
Foreninger, organisationer mv.													
Kommunal arbejdsplads	33	10	18	7	10	9	21	22	13	5	17	14	23
Regional arbejdsplads	0	0	2	2	0	0	3	1	0	0	2	2	0
Statslig arbejdsplads	4	1	1	1	0	0	1	1	1	0	4	4	0
	68	46	69	37	30	34	80	63	50	16	68	48	30
<b>LAB 2.2</b>	<b>mar-19</b>	<b>apr-19</b>	<b>maj-19</b>	<b>jun-19</b>	<b>jul-19</b>	<b>aug-19</b>	<b>sep-19</b>	<b>okt-19</b>	<b>nov-19</b>	<b>dec-19</b>	<b>jan-20</b>	<b>feb-20</b>	<b>mar-20</b>
Privat arbejdsplads	26	21	18	16	13	12	19	18	14	7	11	11	7
Foreninger, organisationer mv.													
Kommunal arbejdsplads	8	3	1	3	1	2	1	3	6	2	3	1	6
Regional arbejdsplads	1	0	0	0	0	0	0	0	0	0	0	0	0
Statslig arbejdsplads	1	1	0	0	2	0	1	2	0	0	1	1	2
	36	25	19	19	16	14	21	23	20	9	15	13	15
<b>LAB 2.3</b>	<b>mar-19</b>	<b>apr-19</b>	<b>maj-19</b>	<b>jun-19</b>	<b>jul-19</b>	<b>aug-19</b>	<b>sep-19</b>	<b>okt-19</b>	<b>nov-19</b>	<b>dec-19</b>	<b>jan-20</b>	<b>feb-20</b>	<b>mar-20</b>
Privat arbejdsplads	121	128	134	124	114	96	102	111	121	120	105	106	96
Foreninger, organisationer mv.													
Kommunal arbejdsplads	36	38	34	31	30	28	25	29	41	38	37	36	33
Regional arbejdsplads	0	1	1	1	1	1	1	0	0	0	0	0	0
Statslig arbejdsplads	6	5	6	7	8	7	6	8	8	8	6	6	4
	163	172	175	163	153	132	134	148	170	166	148	148	133
<b>LAB 2.4</b>	<b>mar-19</b>	<b>apr-19</b>	<b>maj-19</b>	<b>jun-19</b>	<b>jul-19</b>	<b>aug-19</b>	<b>sep-19</b>	<b>okt-19</b>	<b>nov-19</b>	<b>dec-19</b>	<b>jan-20</b>	<b>feb-20</b>	<b>mar-20</b>
Privat arbejdsplads	1	1	0	0	0	0	0	0	0	0	0	1	1
Foreninger, organisationer mv.													
Kommunal arbejdsplads	0	0	0	0	0	0	0	0	0	0	0	0	0
Regional arbejdsplads	0	0	0	0	0	0	0	0	0	0	0	0	0
Statslig arbejdsplads	1	1	0	0	0	0	0	0	0	0	0	0	0
	2	2	0	0	0	0	0	0	0	0	0	1	1
<b>LAB 2.5</b>	<b>mar-19</b>	<b>apr-19</b>	<b>maj-19</b>	<b>jun-19</b>	<b>jul-19</b>	<b>aug-19</b>	<b>sep-19</b>	<b>okt-19</b>	<b>nov-19</b>	<b>dec-19</b>	<b>jan-20</b>	<b>feb-20</b>	<b>mar-20</b>
Privat arbejdsplads	25	29	29	20	25	25	32	34	33	27	33	31	28
Foreninger, organisationer mv.													
Kommunal arbejdsplads	16	14	13	16	16	14	23	25	24	18	21	22	20
Regional arbejdsplads	2	0	2	1	1	0	0	1	0	0	0	0	0
Statslig arbejdsplads	2	3	4	1	0	1	2	3	2	1	1	1	1
	45	46	48	38	42	40	57	63	59	46	55	54	49
<b>LAB 2.7</b>	<b>mar-19</b>	<b>apr-19</b>	<b>maj-19</b>	<b>jun-19</b>	<b>jul-19</b>	<b>aug-19</b>	<b>sep-19</b>	<b>okt-19</b>	<b>nov-19</b>	<b>dec-19</b>	<b>jan-20</b>	<b>feb-20</b>	<b>mar-20</b>
Privat arbejdsplads	9	13	15	17	13	10	11	8	10	9	8	7	7
Foreninger, organisationer mv.													
Kommunal arbejdsplads	1	2	3	3	2	3	4	3	3	2	4	5	4
Regional arbejdsplads	0	0	0	0	0	0	0	1	0	0	0	0	0
Statslig arbejdsplads	0	0	0	0	1	0	0	0	0	0	0	2	2
	10	15	18	20	16	13	15	12	13	11	12	14	13
<b>LAB 2.11</b>	<b>mar-19</b>	<b>apr-19</b>	<b>maj-19</b>	<b>jun-19</b>	<b>jul-19</b>	<b>aug-19</b>	<b>sep-19</b>	<b>okt-19</b>	<b>nov-19</b>	<b>dec-19</b>	<b>jan-20</b>	<b>feb-20</b>	<b>mar-20</b>
Privat arbejdsplads	79	86	80	78	74	68	58	59	54	46	49	45	43
Foreninger, organisationer mv.													
Kommunal arbejdsplads	25	27	18	18	19	18	17	16	15	13	14	14	11
Regional arbejdsplads	1	1	1	1	0	0	0	0	0	0	0	0	0
Statslig arbejdsplads	4	5	3	2	1	1	3	4	3	2	2	3	3
	109	119	102	99	94	87	78	79	72	61	65	62	57
<b>LAB 2.12</b>	<b>mar-19</b>	<b>apr-19</b>	<b>maj-19</b>	<b>jun-19</b>	<b>jul-19</b>	<b>aug-19</b>	<b>sep-19</b>	<b>okt-19</b>	<b>nov-19</b>	<b>dec-19</b>	<b>jan-20</b>	<b>feb-20</b>	<b>mar-20</b>
Privat arbejdsplads	20	26	20	16	15	12	13	16	21	16	19	14	7
Foreninger, organisationer mv.													
Kommunal arbejdsplads	9	7	10	7	4	2	3	8	8	4	3	4	0
Regional arbejdsplads	0	0	0	0	1	0	0	0	0	0	0	0	0
Statslig arbejdsplads	0	0	0	0	0	0	0	0	0	0	0	1	0
	29	33	30	23	20	14	16	24	29	20	22	19	7
<b>LAB 2.13</b>	<b>mar-19</b>	<b>apr-19</b>	<b>maj-19</b>	<b>jun-19</b>	<b>jul-19</b>	<b>aug-19</b>	<b>sep-19</b>	<b>okt-19</b>	<b>nov-19</b>	<b>dec-19</b>	<b>jan-20</b>	<b>feb-20</b>	<b>mar-20</b>
Privat arbejdsplads	31	31	33	30	26	39	44	41	36	29	29	33	32
Foreninger, organisationer mv.													
Kommunal arbejdsplads	16	14	12	13	9	10	11	10	8	7	10	11	9
Regional arbejdsplads	1	1	1	2	2	1	0	0	0	0	0	0	0
Statslig arbejdsplads	0	0	1	2	1	1	1	1	0	0	0	0	0
	48	46	47	47	38	51	56	52	44	36	39	44	41
<b>LAB 2.14</b>	<b>mar-19</b>	<b>apr-19</b>	<b>maj-19</b>	<b>jun-19</b>	<b>jul-19</b>	<b>aug-19</b>	<b>sep-19</b>	<b>okt-19</b>	<b>nov-19</b>	<b>dec-19</b>	<b>jan-20</b>	<b>feb-20</b>	<b>mar-20</b>
Privat arbejdsplads	35	31	30	30	30	27	37	43	43	43	38	38	36
Foreninger, organisationer mv.													
Kommunal arbejdsplads	15	15	20	16	14	14	16	13	11	4	13	14	13
Regional arbejdsplads	0	0	0	0	0	0	0	0	0	0	0	0	0
Statslig arbejdsplads	4	3	6	3	3	4	4	5	5	5	4	5	5
	54	49	56	49	47	45	57	61	59	52	55	57	54
<b>Integrationsindsatsen</b>	<b>mar-19</b>	<b>apr-19</b>	<b>maj-19</b>	<b>jun-19</b>	<b>jul-19</b>	<b>aug-19</b>	<b>sep-19</b>	<b>okt-19</b>	<b>nov-19</b>	<b>dec-19</b>	<b>jan-20</b>	<b>feb-20</b>	<b>mar-20</b>
Privat arbejdsplads	18	22	23	25	28	27	30	27	22	20	28	34	22
Foreninger, organisationer mv.													
Kommunal arbejdsplads	8	7	5	4	3	3	3	4	7	4	6	12	10
Regional arbejdsplads	0	0	1	1	0	0	0	0	0	0	0	0	0
Statslig arbejdsplads	0	0	0	0	0	0	0	0	0	0	0	1	1
	26	29	29	30	31	30	33	31	29	24	34	47	33



**Nytteindsats i kommunale virksomheder opgjort pr. ultimo måned**

	mar-19	apr-19	maj-19	jun-19	jul-19	aug-19	sep-19	okt-19	nov-19	dec-19	jan-20	feb-20	mar-20
LAB 2.12 Åbenlyst uddannelsespara	11	11	16	7	5	10	18	13	8	5	4	5	8
LAB 2.2 Jobparat kontanthjælp og ir	20	16	20	15	14	13	19	21	19	8	21	7	8
LAB 2.1 A-dagpenge	1	2	1	0	2	1	3	3	2	2	1	0	0
I alt	32	29	37	22	21	24	40	37	29	15	26	12	16

Jobcentret, OP, 15. april 2020