

Brugsretsaftale på midlertidig parkeringsareal, Sønder Stationsvej 30, 4200 Slagelse.

Denne brugsretsaftale er indgået mellem Center for Kommunale Ejendomme, Slagelse Kommune og Professionshøjskolen Absalon, Sønder Stationsvej 30, 4200 Slagelse, CVR. nr. 30874323 og omhandler midlertidig brugsret over matrikel 476s, med mulighed for at etablere parkeringspladser.

Kommunale Ejendomme
Tlf.: 58 57 45 65

ahchr@slagelse.dk
www.slagelse.dk

dato: 29-03-2022

For brugsretten er aftalt følgende vilkår:

1. Aftalen er indgået ud fra almindelige aftaleretslige regler.
2. Arealet er brugernes bekendt. Kortskitse over arealet er vedlagt. Bilag 1.
3. Brugsretsaftalen omhandler brug af areal til anvendelse til midlertidige parkeringspladser.
4. Lejer har alene ansvaret for etablering af parkeringspladsen incl. alle nødvendige tekniske anlæg til brug af parkeringsarealet. Arealet overdrages som beset.
5. Brugsretsaftalen træder i kraft pr. 1. april 2022.
6. Brugsretsaftalen kan opsiges af begge parter med 1 års varsel til den 1. i måneden.
7. Der betales vederlag/leje pr. år for brug af arealet. Vi sætter pt. lejen midt imellem 2 vurderinger: kr. 55,00 x 6.833 m² = 375.815,00 pr. år. Lejen reguleres hvert år uden varsel med den procentvise ændring i nettoprisindekset fra 1. oktober året før til januar måned forud for reguleringstidspunktet. Dog forhøjes lejen med minimum 2 %.
8. Bruger har alle drifts- og vedligeholdelsesudgifter af arealet.
9. Brugerens eventuelle ønsker om ændring af arealet til andet end parkeringspladser, skal godkendes af Kommunale Ejendomme før arbejdets påbegyndelse.
10. Center Kommunale Ejendomme kan på ingen måde gøres ansvarlig for tab eller omkostninger for brugeren affødt af denne brugsretsaftale.
11. Bruger har ret til at fremleje arealet helt eller delvis til en fremlejetager som stiller p-pladser til rådighed til studerende på Absalon og SDU
Der skal indgås en lejekontrakt mellem bruger og fremlejetager, som CKE skal modtage en kopi af.
Der er ingen kontraktforhold mellem CKE og fremlejetager.
Bruger er ansvarlig og hæfter for at brugsretsaftalen med fremlejetager overholdes.

*Kommentar til
Absalon.*

Rigtige m² skal indskrives som kan bruges til parkering, og sendes tilbage til Absalon (side 1) som kan bruges til parkering # det skraverede området på kortet kan ikke bruges til parkering.

*se. bilag
med Stjerne*



Såfremt lejemålet opsiges af en af parterne, vil opsigelse af fremlejetager ske automatisk til samme tidspunkt som en af parternes opsigelse. **SLAGELSE**
KOMMUNE

Bruger må ikke opkræve fremlejetager, således at der vil være en fortjeneste for bruger. Side2/2

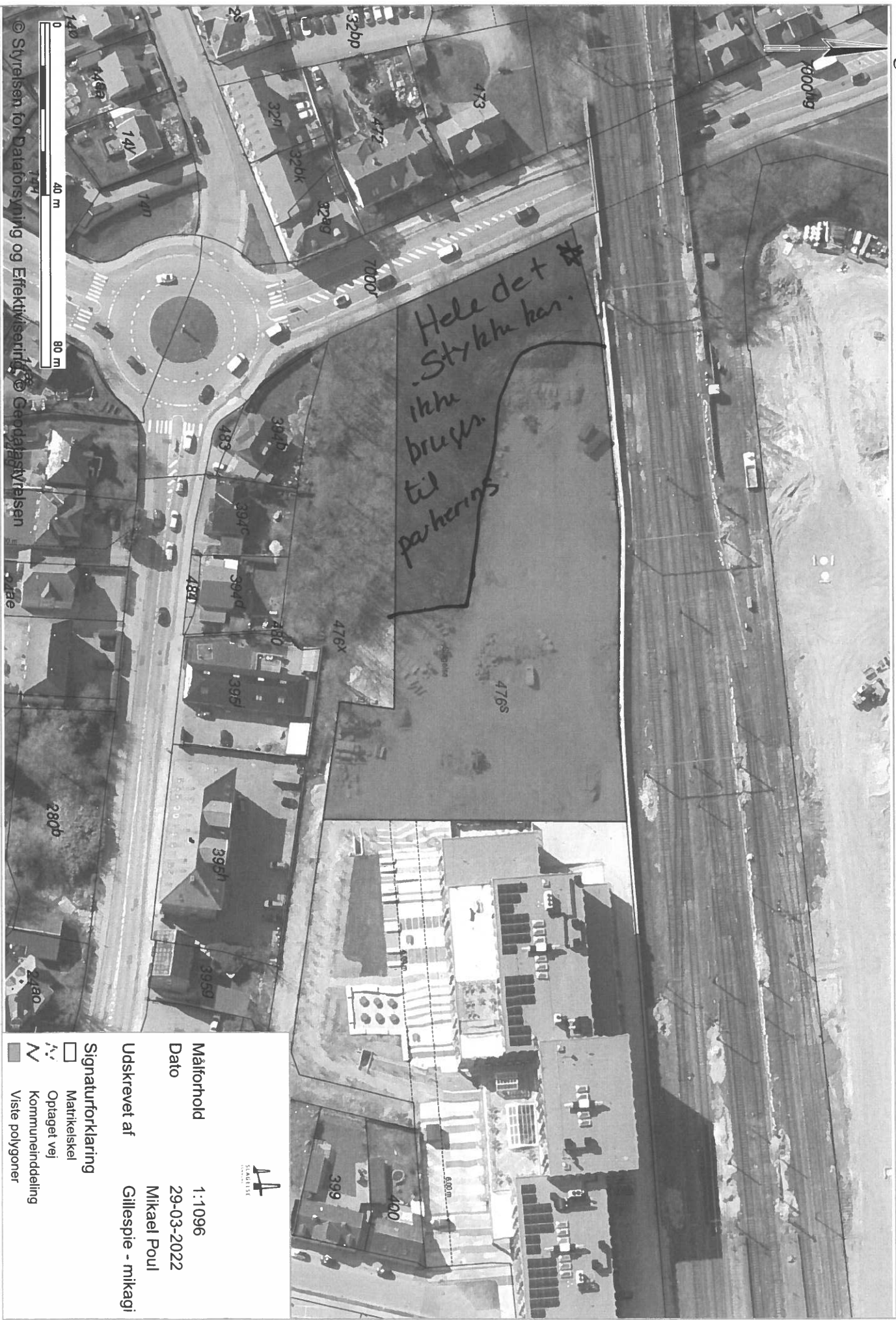
12. Denne aftale er betinget af, at Økonomiudvalget godkender brugsretsaftalen til møde d. 19. april 2022.
Men er til brug fra 1. april 2022.
Alt anlægsarbejde påbegyndt inden d. 19. april 2022 er for eget ansvar og egen hæftelse.
13. Ved ophør og aflevering, skal arealet ikke genetableres som den var, men forblive som den ser ud på afleveringstidspunktet, forudsat at evt. teknik og belægninger er fungerende og velvedligeholdte.

Den 29/3 2022

Slagelse Kommune
Center for Kommunale Ejendomme

Den 29/3 2022


Professionshøjskolen Absalon



Hele det ikke brugs til parkerings

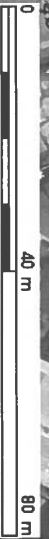
Hele det stykke kan ikke bruges til parkerings os.

0 40 m 80 m
 © Styrelsen for Dataindsamling og Effektivisering © Geodatastyrelsen


 Målførhold 1:1096
 Dato 29-03-2022
 Udskrevet af Mikael Poulsen
 Udskrevet af Gillespie - mikaj
 Signaturforklaring
 Matrikelskel
 Optaget vej
 Kommuneinddeling
 Viste polygoner



© Styrelsen for Dataforsyning og Effektivisering og Geodatastyrelsen



Måltorhold 1:1096

Dato 29-03-2022

Udskrevet af Mikael Poulsen

Gillespie - mikajgi

Signaturforklaring

- Matrikelskel
- ~ Oplaget vej
- ~ Kommuneinddeling
- Viste polygoner