

## 6. Status på Sydbyen

Boligområdet Sydbyen, som består af afdeling 12 i Slagelse Boligselskab og afdeling 34 i Fællesorganisationens Boligforening, er i 2015 ikke på Udlændinge-, Integrations- og Boligministeriets liste over særligt udsatte boligområder.

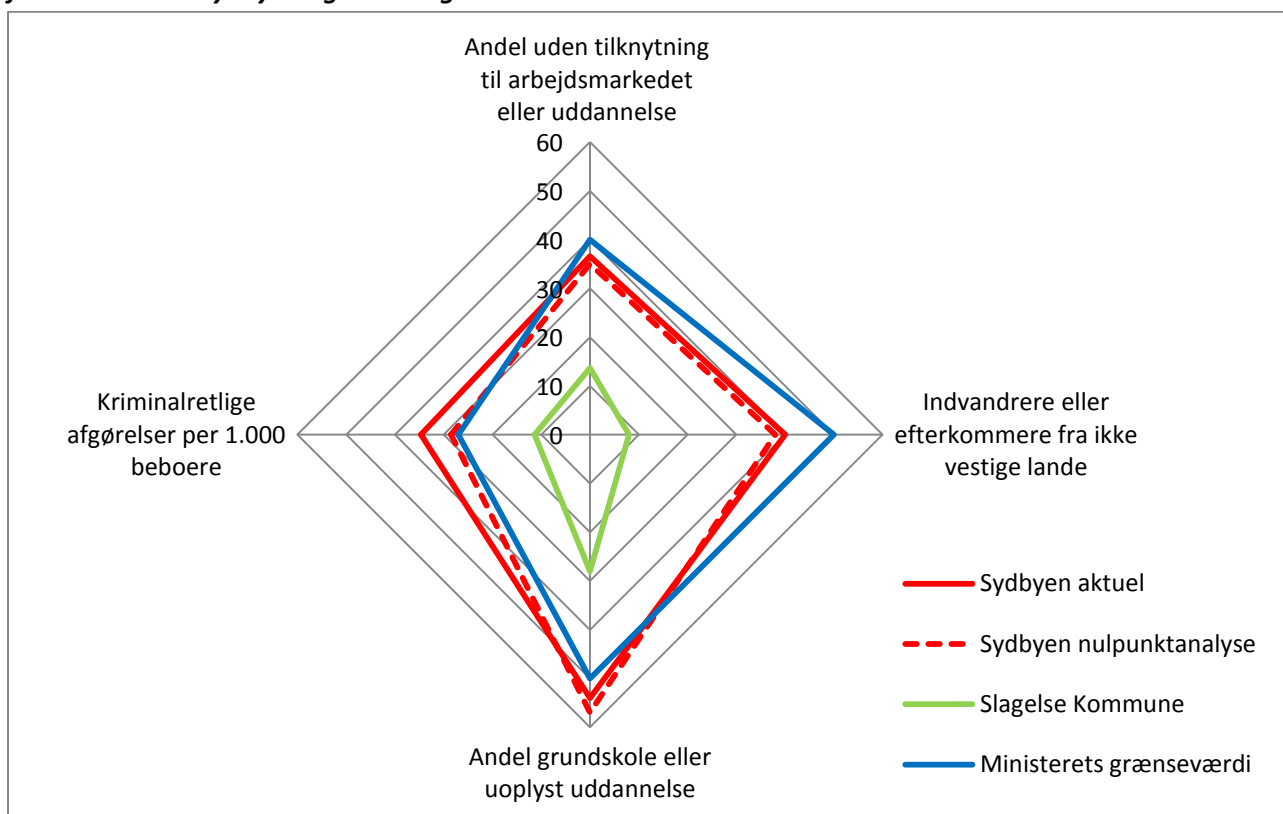
Ved Danmarks Statistiks opgørelse i 2016 havde boligområdet 920 beboere.

Områdets to boligafdelinger har tilsammen 429 boliger på opgørelsestidspunktet i januar 2016 – et fald på 18 siden nulpunktanalysen.

I forbindelse med den igangværende renovering har der været lejlighedssammenlægninger og genhusninger, som bevirker en højere fraflytningsprocent end normalt.

### 1. Sammenligning med ministeriets kriterier for særligt udsatte boligområder

**Figur 38. Sammenligning mellem MBBLs kriterier for særligt udsatte boligområder og de fire udvalgte parametre for henholdsvis Sydbyen og hele Slagelse Kommune**



Kilder: Ministeriet for By, Bolig og Landdistrikters liste over særligt udsatte boligområder pr. 1. februar 2014 samt tabel 1, 2, 8, 9 og 16 i Danmarks Statistiks Nøgletal på Boligområder 2016.

Figur 38 ovenfor viser ministeriets kriterier sammenlignet med de fire udvalgte parametre for henholdsvis Sydbyen og hele Slagelse Kommune. Sydbyen har en højere andel med grundskole eller uoplyst uddannelse end den grænseværdi, ministeriet bruger, men en lavere andel med oprindelse uden for Danmark og EU og uden tilknytning til arbejdsmarkedet eller uddannelse end grænseværdien. Sydbyen ligger over ministeriets grænseværdi for kriminalretlige afgørelser.